

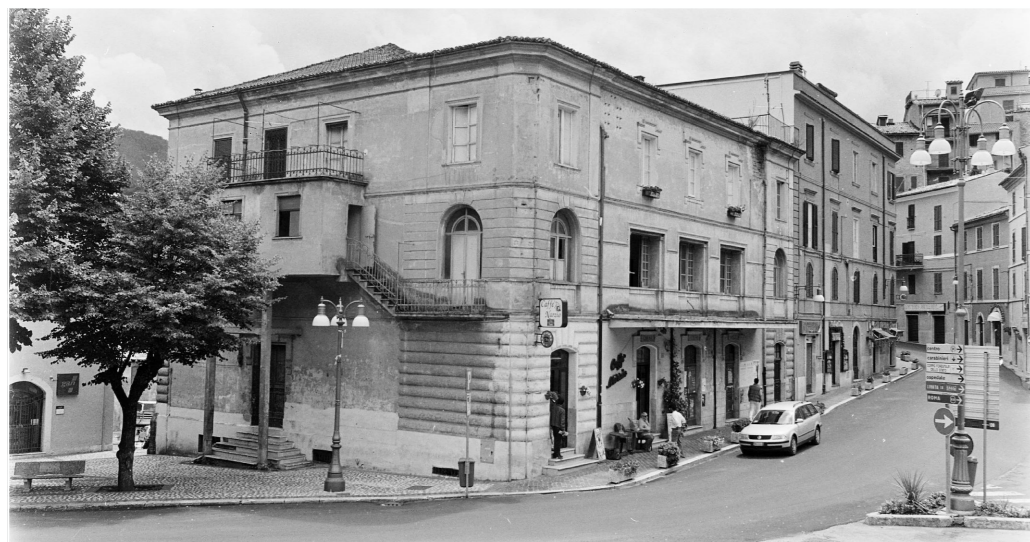


COMUNE DI SUBIACO  
Piazza S. Andrea, 1  
00028 ROMA



REGIONE LAZIO  
Direzione Regionale Cultura  
(Attuazione DRG 365 del 2016  
"Sviluppo delle strutture culturali")

## RESTAURO E RIFUNZIONALIZZAZIONE PER LA RIAPERTURA DEL TEATRO NARZIO



### Progetto Architettonico ed Impiantistico:

Arch. Anelinda Di Muzio

### Progetto Strutturale:

Ing. Valerio Orlandi

### Progetto di Restauro delle facciate:

Arch. Serena Mercuri

### Coordinamento per la sicurezza:

Arch. Domenico Bechis

Consulente per gli impianti meccanici: Ing. Marco Di Pietro

Consulente per l'impianto elettrico: Ing. Domenico Bonfà

Collaborazione: Arch. Ambra Troiani, Arch. Alessandra Vocaturo, Ing. Marco Corsetti

RUP: Arch. Daniele Cardoli

## PROGETTO ESECUTIVO

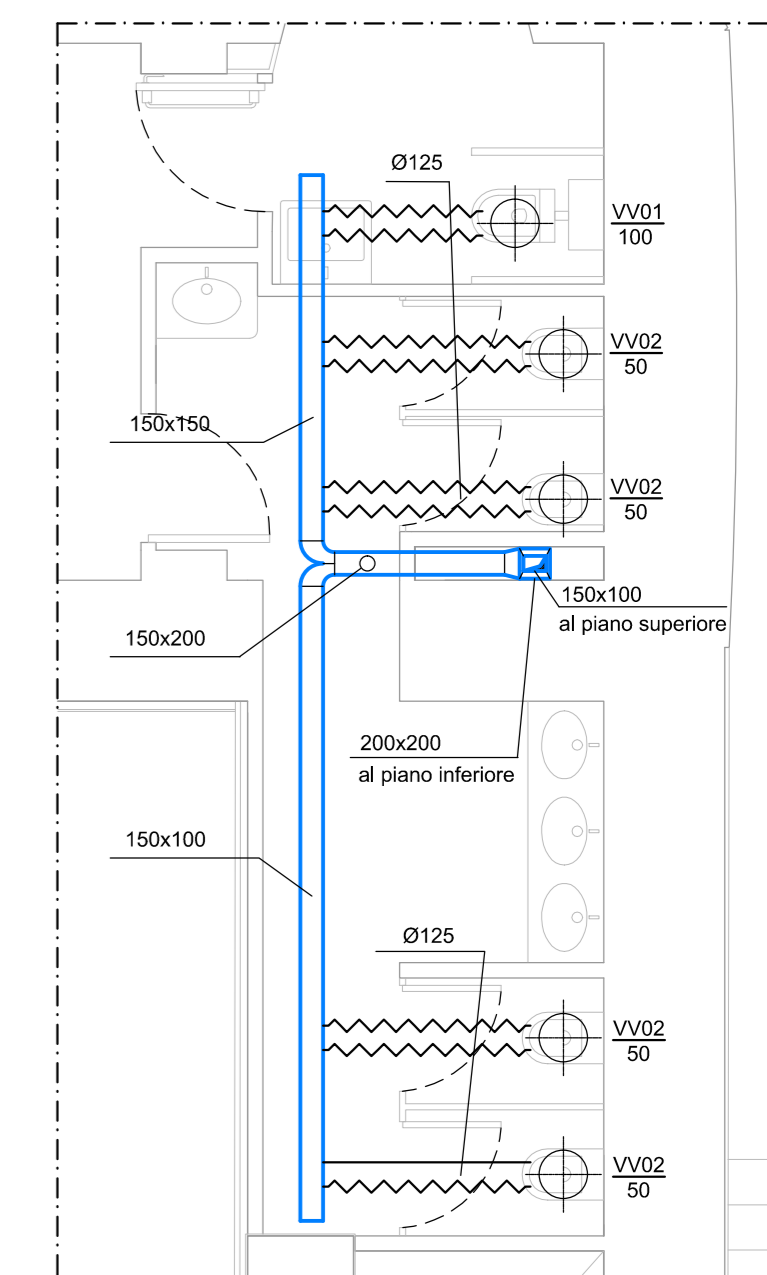
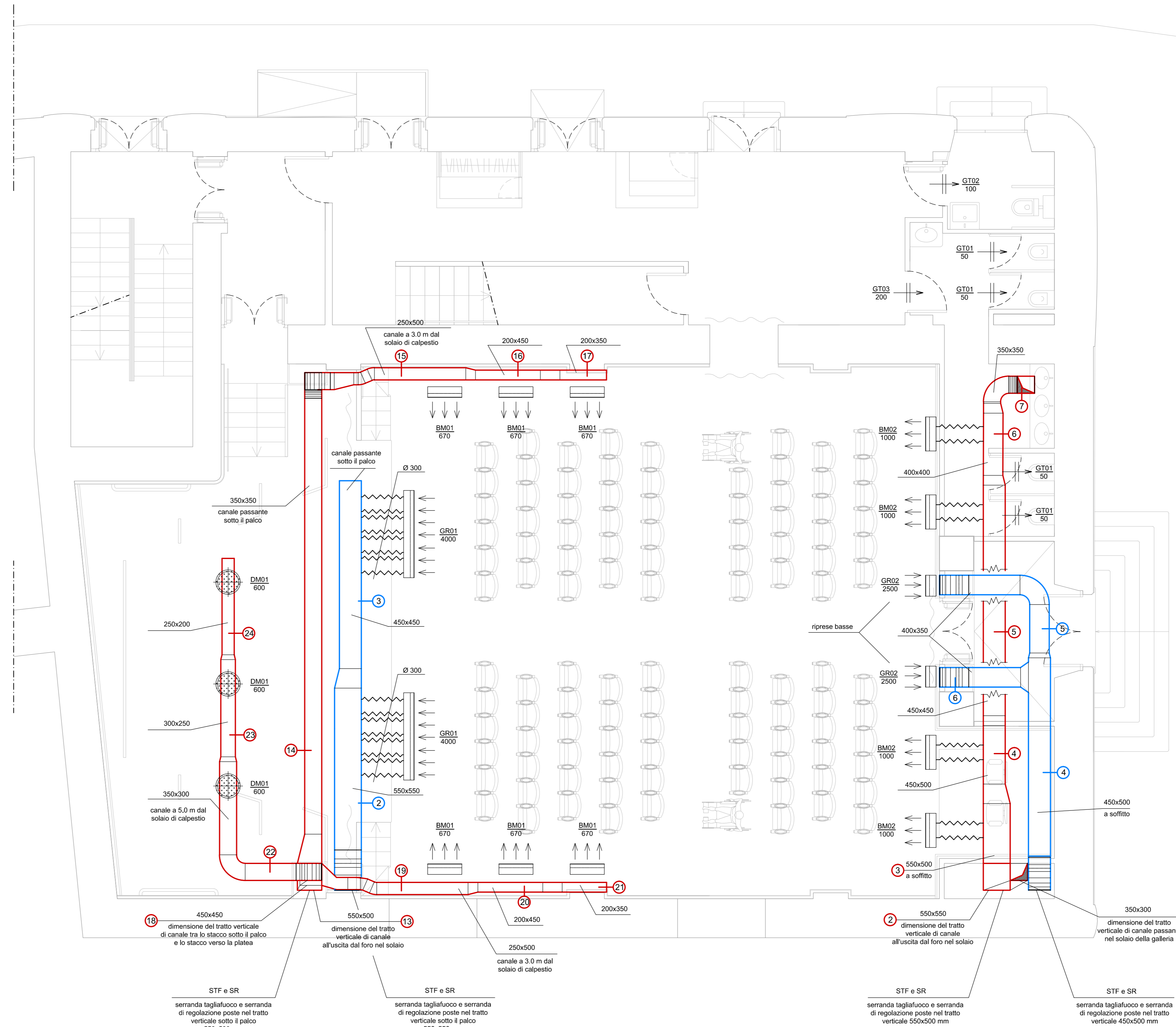
### PROGETTO IMPIANTO DI CONDIZIONAMENTO DISTRIBUZIONE CANALI - PIANTA PIANO TERRA

ELABORATO  
IC03

REV. N.	DATA	DESCRIZIONE	SCALA	DATA
-	-	-	1:50	DICEMBRE 2018

### LEGENDA

- Canali di mandata in lamiera zincata a sezione rettangolare
- Canali di ripresa in lamiera zincata a sezione rettangolare
- Canali flessibili
- Tubazioni impianto di condizionamento: PEX, acciaio al carbonio
- Discesa tubazione
- Salita tubazione
- Colonne impianto di condizionamento
- Unità interna con batteria ad acqua a parete:  
FC01 da 1500 kW  
FC02 da 2000 kW
- Unità interna con batteria ad acqua a pavimento:  
FC01 da 1500 kW  
FC02 da 2500 kW  
FC03 da 4500 kW
- Radiatore in alluminio n° elementi altezza elementi
- Bocchetta di mandata a doppio filare di alette regolabili in alluminio anodizzato con serranda di taratura:  
BM01: 400x200 mm  
BM02: 600x200 mm  
BM03: 300x200 mm
- Diffusore di mandata circolare ad effetto elicoidale ad alta induzione a soffitto in lamiera di acciaio, con ugelli sferici orientabili posti al centro dello stesso. DM01: Ø315 mm
- Diffusore di mandata circolari a cono regolabili in acciaio. DM02: Ø160 mm
- Griglia di ripresa a singolo filare di alette fisse inclinate a 45° in alluminio anodizzato con serranda di taratura:  
GR01: 250x500 mm  
GR02: 400x1000 mm  
GR03: 200x200 mm
- Valvola di ventilazione in polipropilene:  
VV01: Ø160 mm  
VV02: Ø100 mm
- Griglia di transito:  
GT01: 300x100 mm  
GT02: 300x150 mm  
GT03: 500x200 mm
- Codice ambiente carichi termici invernali relazione tecnica



ESTRAZIONE BAGNI  
PIANO TERRA