

Committente: **Comune di Subiaco**  
 Piazza S. Andrea, 1 - 00028 Subiaco (RM)  
 tel. 0774 8161 - fax 0774 822370  
 sito web: www.comune.subiaco.rm.it  
 e-mail: info@comunesubiaco.com



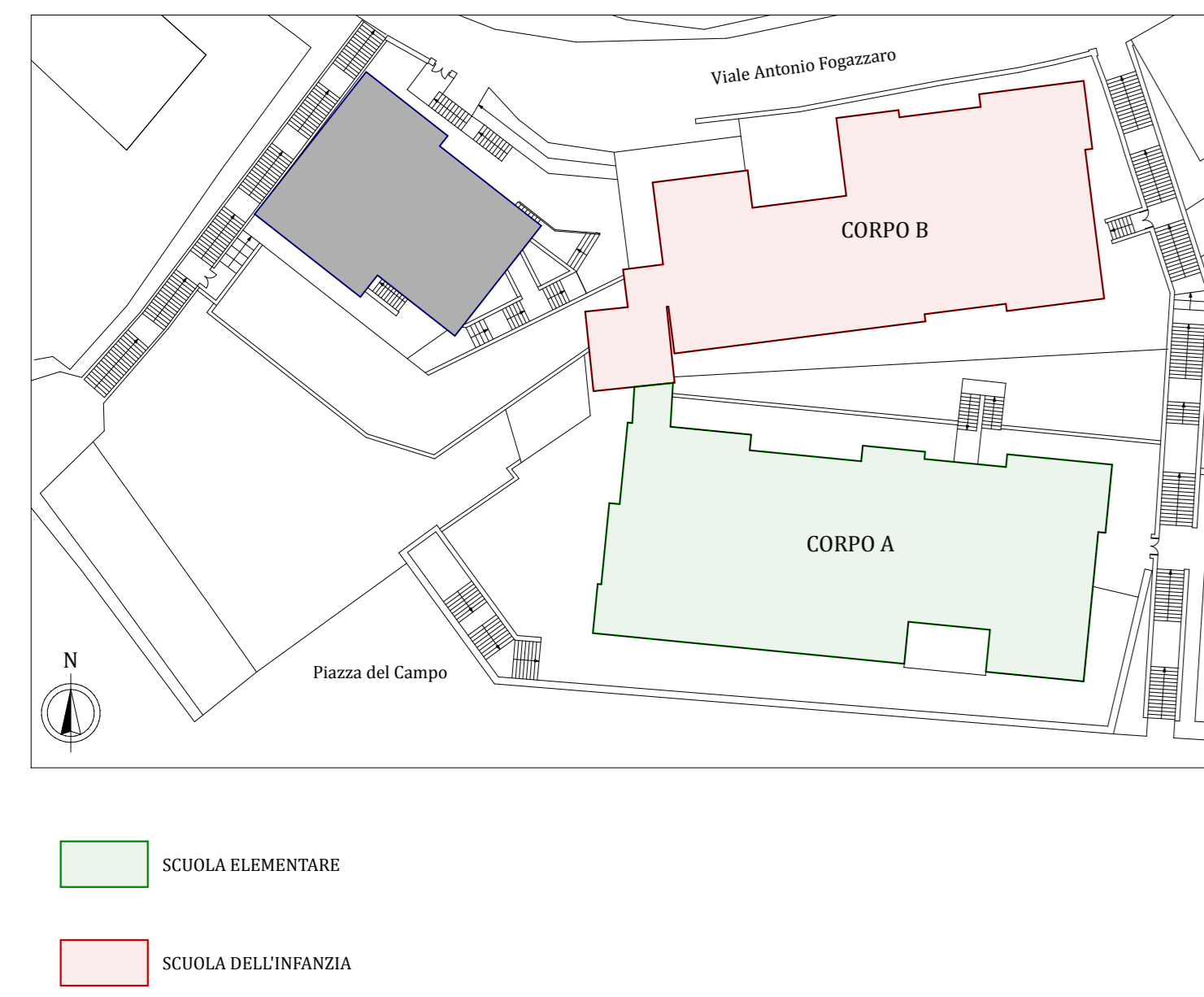
Città metropolitana di Roma Capitale

Oggetto lavori: **ADEGUAMENTO STATICO SISMICO, ENERGETICO E FUNZIONALE  
 PLESSO SCOLASTICO VIA FOGAZZARO, PIAZZA ROMA**

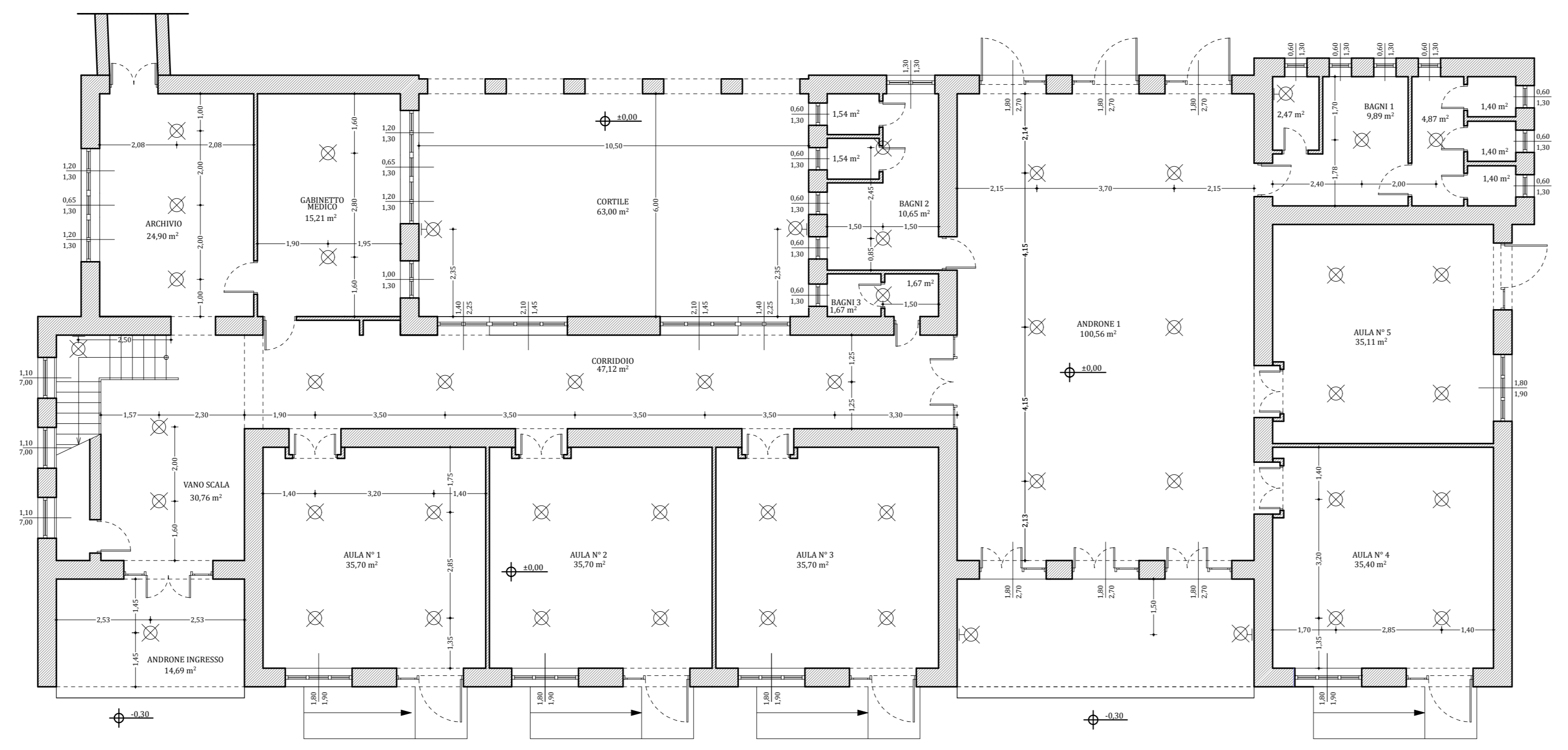


Progetto di efficientamento illuminotecnico	DATA Settembre 2020
<b>PROGETTO DEFINITIVO</b>	AGG. <b>1</b>
Progettista: Arch. Daniele Cardoli	SCALA Varie
Supporto: Ing. Vincenzo Pitta	ELABORATO <b>5.0</b>

PLANIMETRIA GENERALE scala 1:500

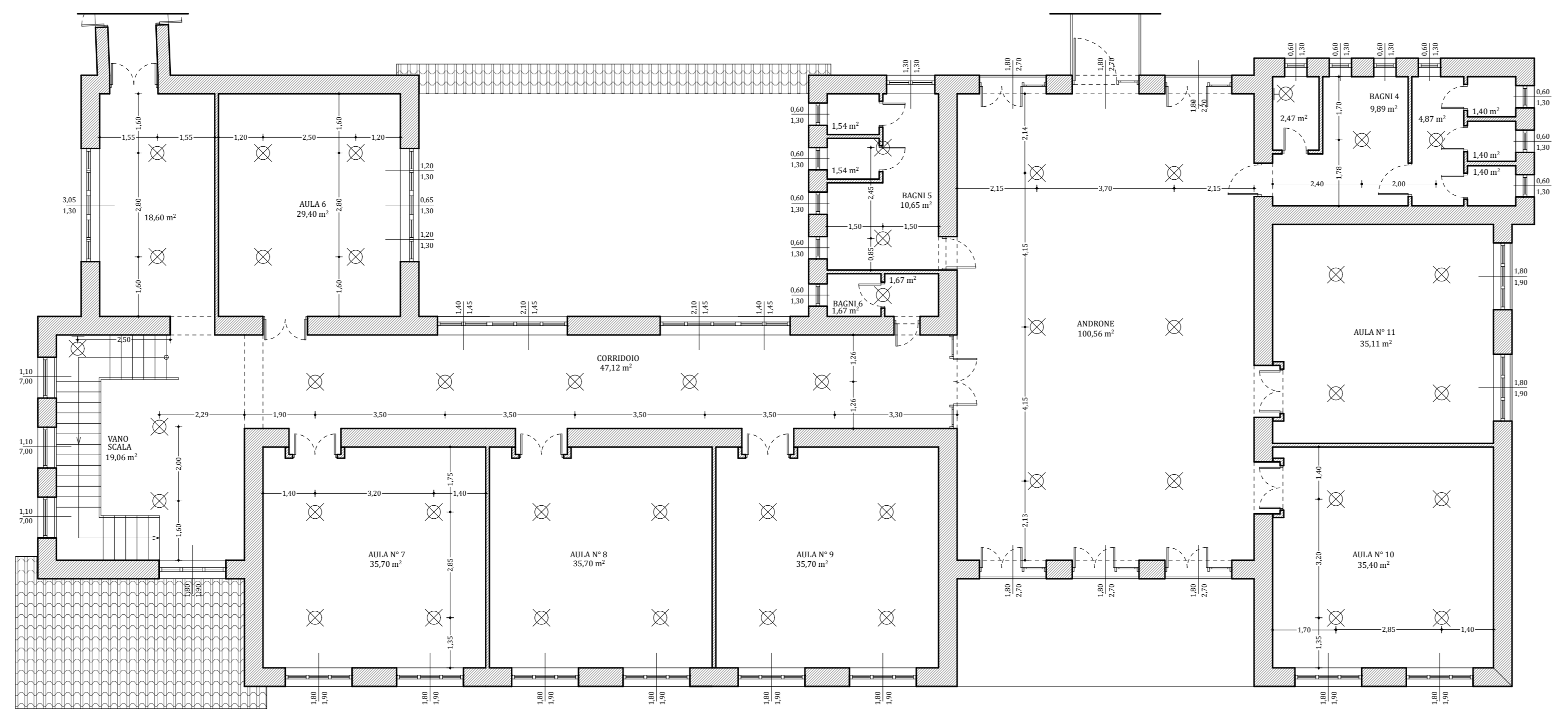


PIANTA PIANO TERRA scala 1:100  
CORPO A



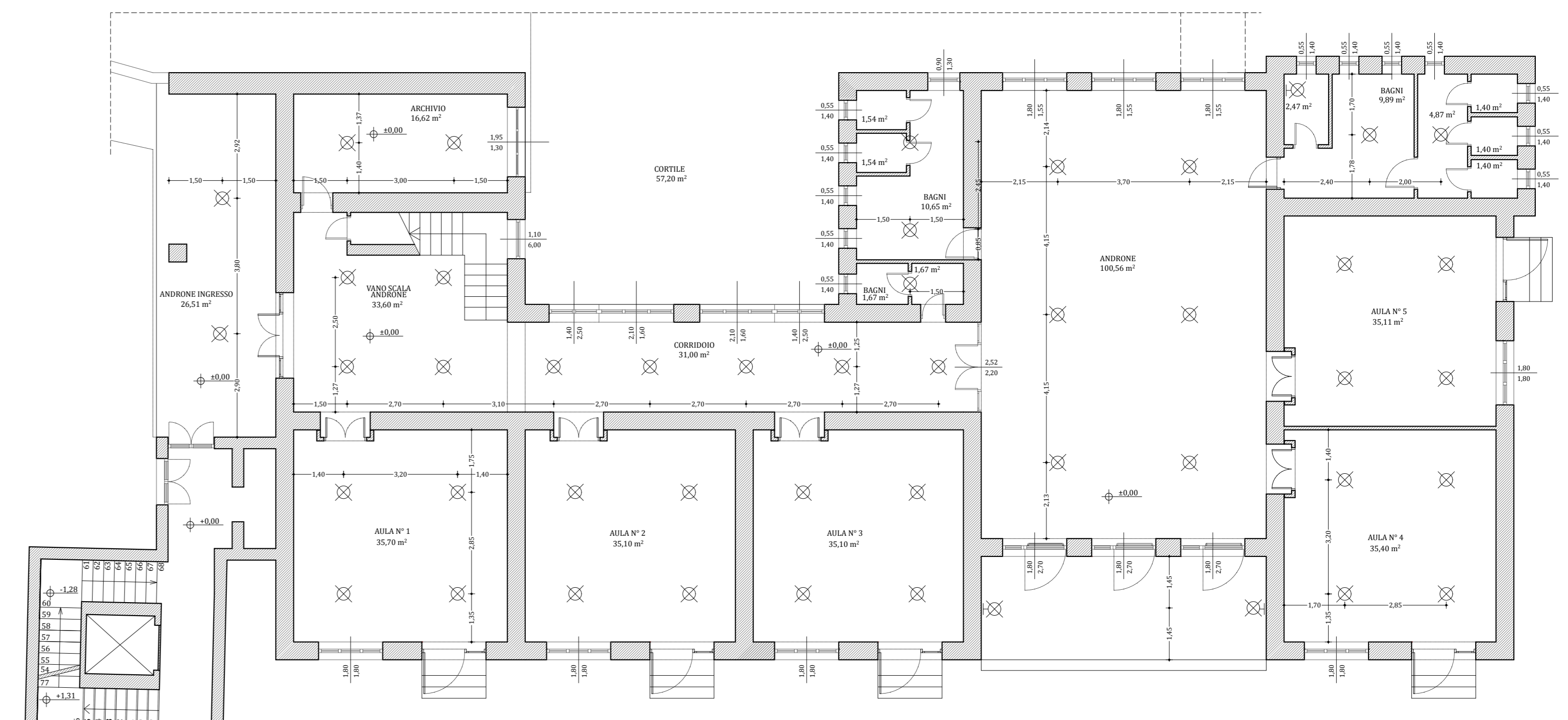
Aule: 4 lampade x 5 aule = 20  
 Androne: 6 lampade  
 Atrio: 2 lampade  
 Corridoio: 5 lampade  
 Archivio: 3 lampade  
 Bagni: 6 lampade  
 Gab. medico: 2 lampade  
 Corpo scala: 1 lampada  
 Esterno: 5 lampade  
**TOTALE 50 LAMPADE**

PIANTA PIANO PRIMO scala 1:100  
CORPO A



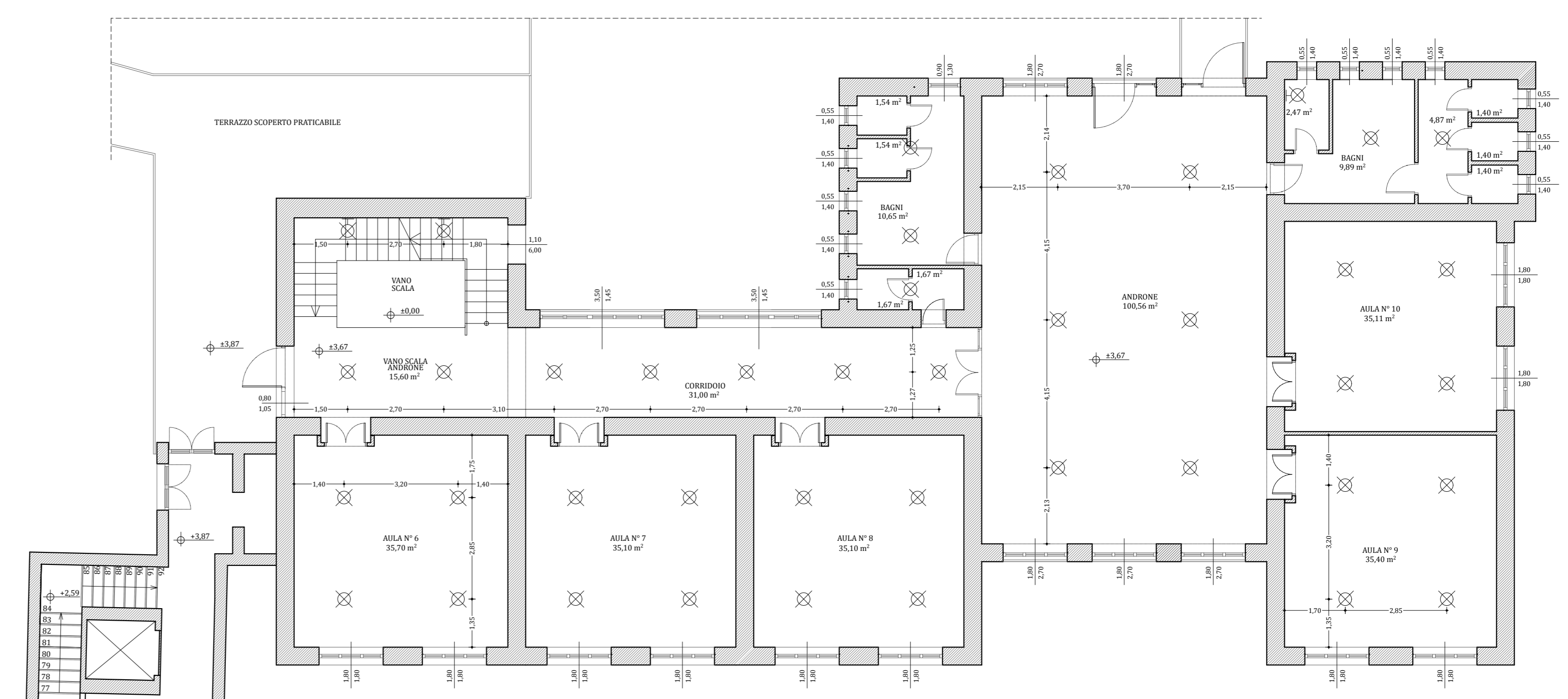
Aule: 4 lampade x 6 aule = 24  
 Androne: 6 lampade  
 Corridoio: 7 lampade  
 Bagni: 6 lampade  
 Vano scala: 3 lampade  
**TOTALE 46 LAMPADE**

PIANTA PIANO TERRA scala 1:100  
CORPO B



Aule: 4 lampade x 5 aule = 20  
 Androne: 6 lampade  
 Corridoio: 5 lampade  
 Bagni: 6 lampade  
 Vano scala: 4 lampade  
 Esterno: 4 lampade  
 Archivio: 2 lampade  
**TOTALE 47 LAMPADE**

PIANTA PIANO PRIMO scala 1:100  
CORPO B



Aule: 4 lampade x 5 aule = 20  
 Androne: 6 lampade  
 Corridoio: 5 lampade  
 Bagni: 6 lampade  
 Vano scala: 4 lampade  
**TOTALE 41 LAMPADE**