



CITTÀ DI CAVE

Città Metropolitana di Roma Capitale

BANDO PUBBLICO PROMOSSO DAL G.A.L. "TERRE DI PRE.GIO." OPERAZIONE 19.2.1-7.5.1

"INVESTIMENTI PER USO PUBBLICO IN INFRASTRUTTURE RICREATIVE,
INFORMAZIONE TURISTICA E INFRASTRUTTURE TURISTICHE SU PICCOLA SCALA"

PROGETTO DI RIQUALIFICAZIONE DI AREE VERDI ATTREZZATE PER L'ATTIVAZIONE DI PUNTI INFORMATIVI-FORMATIVI SUL PATRIMONIO ARCHEOLOGICO E PAESAGGISTICO COMUNALE E DI PICCOLI IMPIANTI LUDICO-SPORTIVI DI FRUIZIONE PUBBLICA

PROGETTO ESECUTIVO FABBRICATO PER SERVIZI

Elaborato	Numero
ELABORATO GRAFICO PROGETTO STRUTTURALE	TAV. 2
Data	NOVEMBRE 2019
Il Tecnico Incaricato : Arch. Michela Rossi	
Il RUP. : ing. Paola Bardelloni	
Il Dirigente III DIPARTIMENTO LL.PP. E URBANISTICA : dott. Elio Zimpi	

CALCESTRUZZI

ELEMENTI STRUTTURALI
 CLASSE D'ESPOSIZIONE : XC1
 $R_{ck} \geq 30$ MPa
 classe minima di consistenza S4
 rapporto A/C ≤ 0.5
 Cemento tipo 42.5R
 Dosaggio minimo cemento 300 Kg/mc
 Diametro massimo inerti: 2 cm

ACCIAI DA C.A.

barre $\phi \leq 26$ mm
 B 450 C controllato
 saldabile
 $f_{yk} \geq 450$ N/mm²
 $f_y/f_{yk} \leq 1.35$
 $(f_t/f_y)_{medio} \geq 1.15$

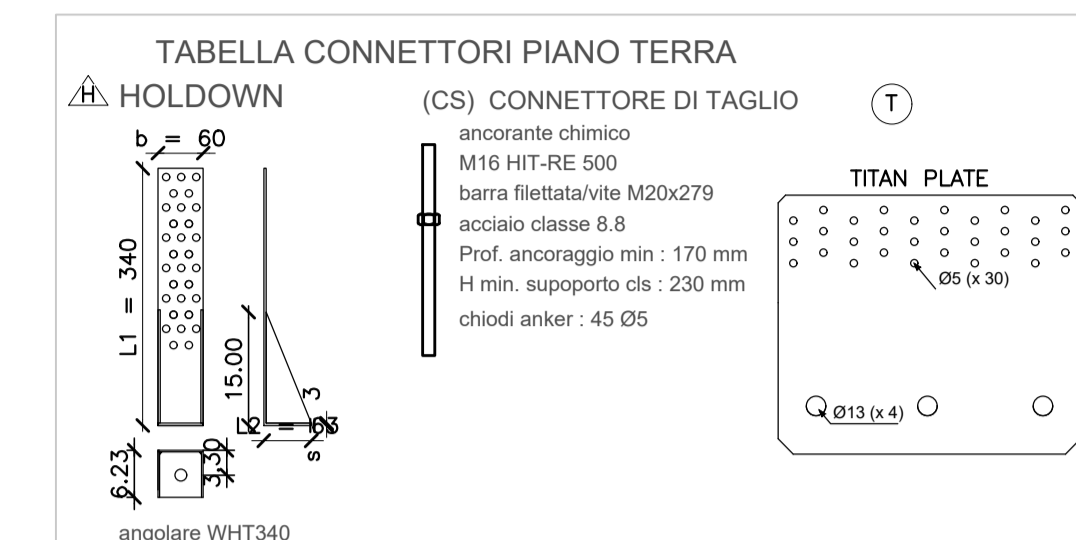
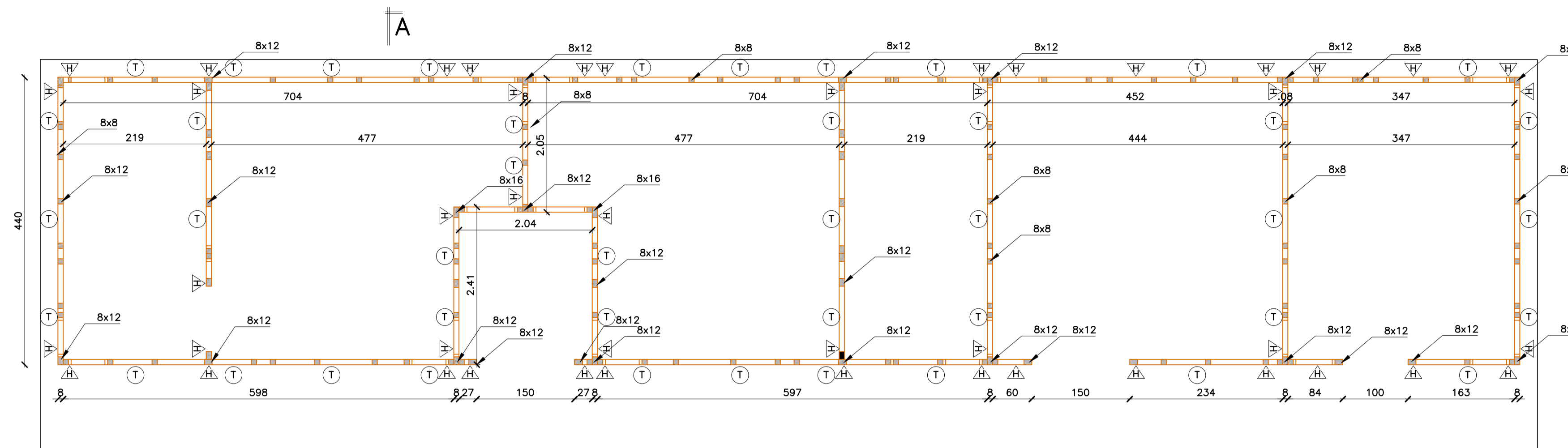
Reti e tralicci elettrosaldati
 $f_{yk} \geq 390$ N/mm²
 $f_{tk} \leq 440$ N/mm²
 $(f_{tk}/f_{yk}) \geq 1.10$

LEGNO

Lamellare
 GL 24 h
 $f_{mgk} \geq 24$ N/mm²
 $f_{t0gk} \geq 16.5$ N/mm²
 $f_{t90gk} \geq 0.4$ N/mm²
 $f_{c0gk} \geq 24$ N/mm²
 $f_{c90gk} \geq 2.7$ N/mm²
 $f_{vgk} \geq 2.7$ N/mm²

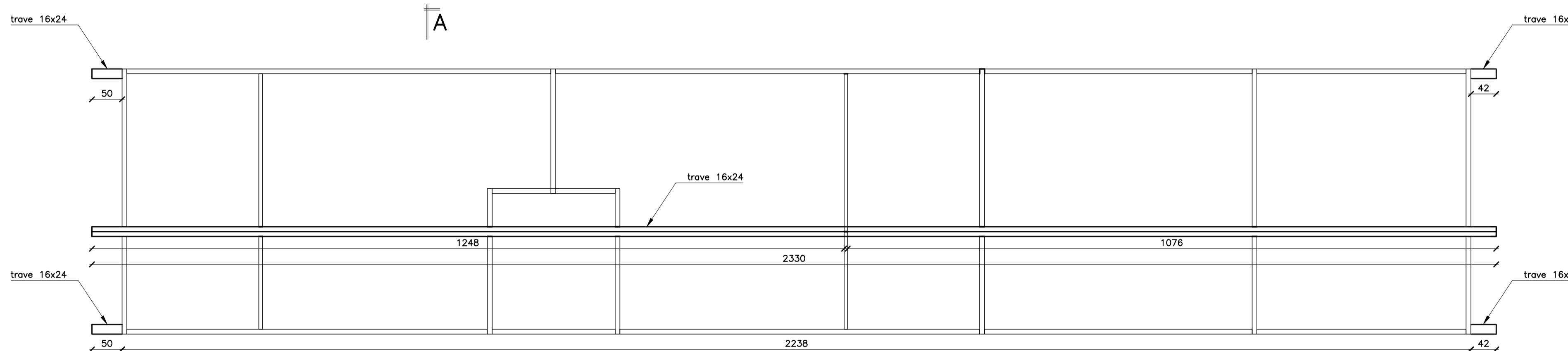
SPICCATO PARETI

(1:50)



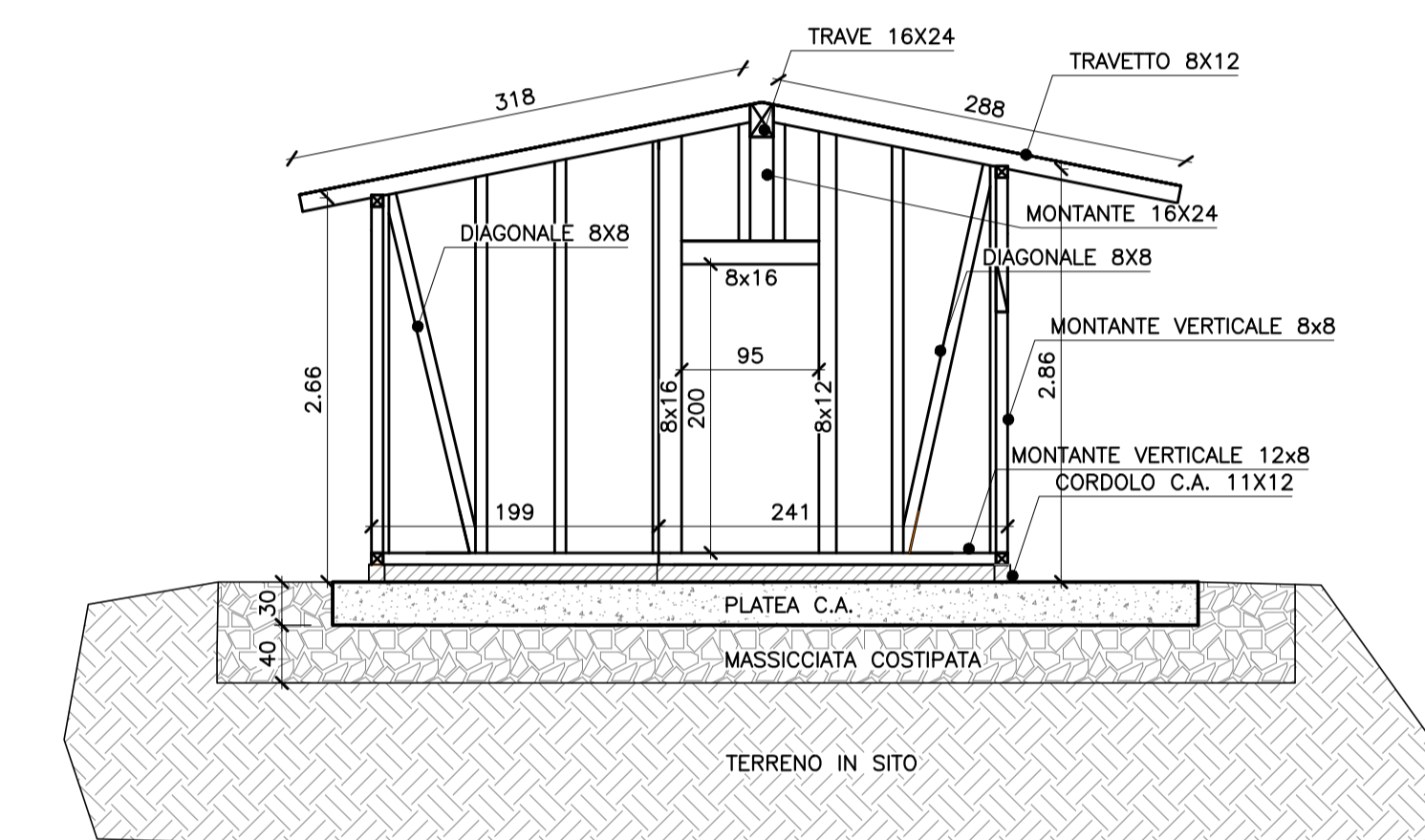
TRAVI PRINCIPALI DI COPERTURA

(1:50)



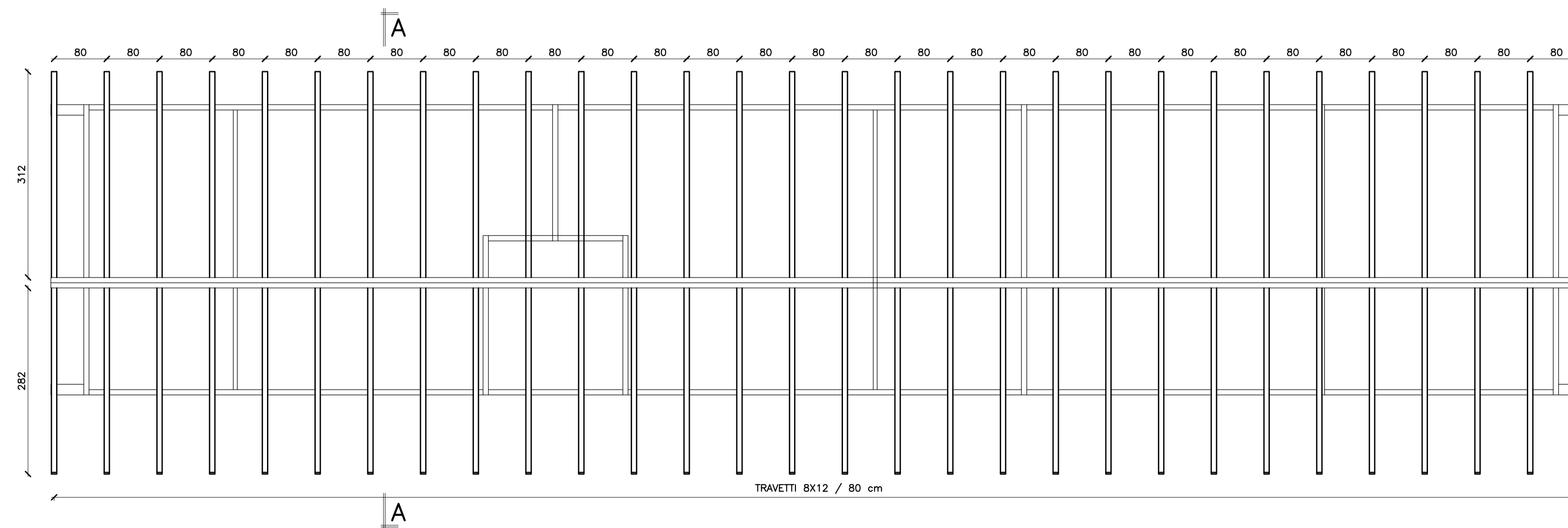
SEZIONE A-A

(1:50)



COPERTURA TRAVI SECONDARIE

(1:50)



CONTROLLARE TUTTE LE MISURE E LE DIMENSIONI PRIMA DI INIZIARE LE LAVORAZIONI.