

Comittente: **Comune di Subiaco**
 Piazza S. Andrea, 1 - 00028 Subiaco (RM)
 tel. 0774 8161 - fax 0774 822370
 sito web: www.comune.subiaco.rm.it
 e-mail: info@comunesubiaco.com



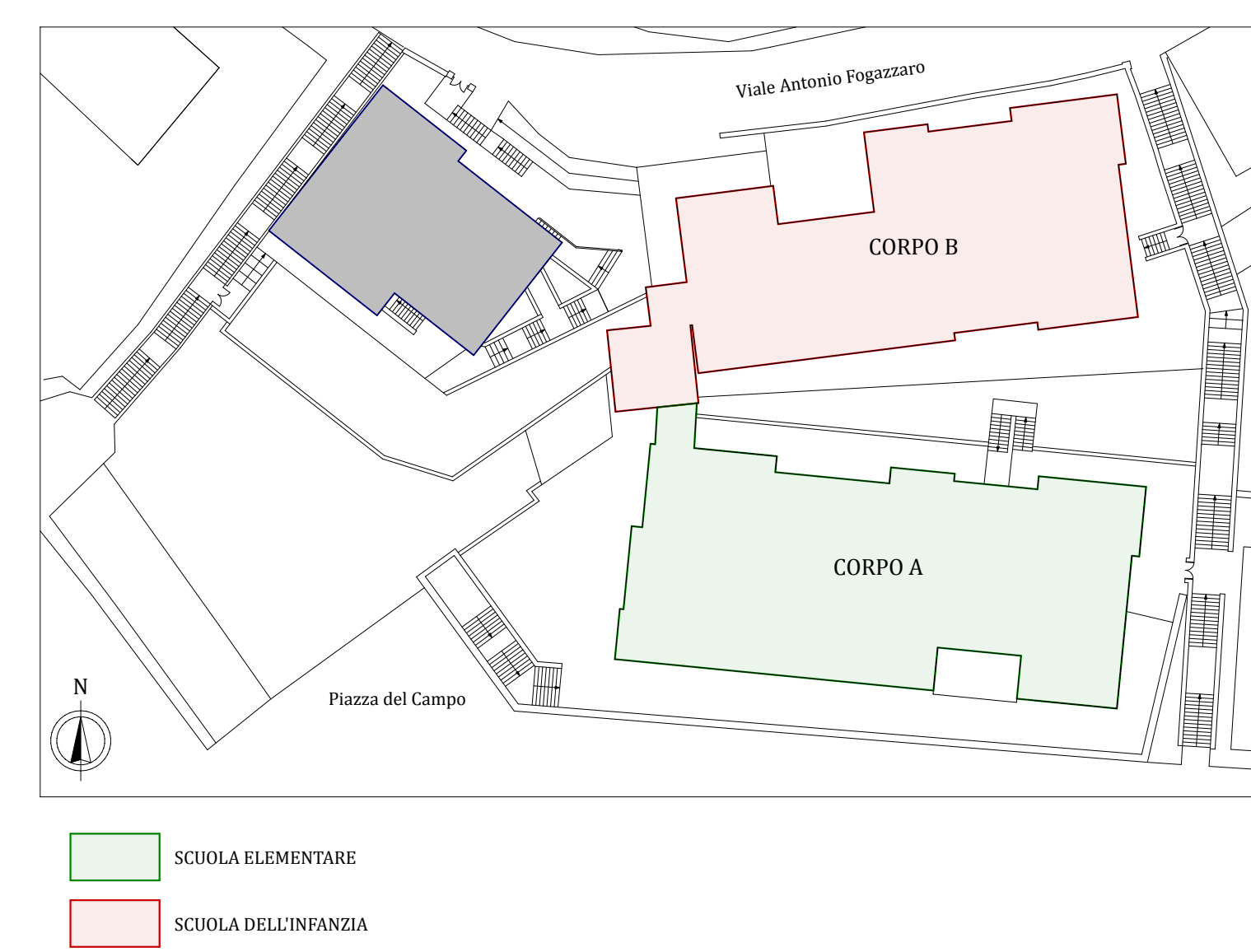
Città metropolitana di Roma Capitale

Oggetto lavori: **ADEGUAMENTO STATICO SISMICO, ENERGETICO E FUNZIONALE PLESSO SCOLASTICO VIA FOGGAZZARO, PIAZZA ROMA**

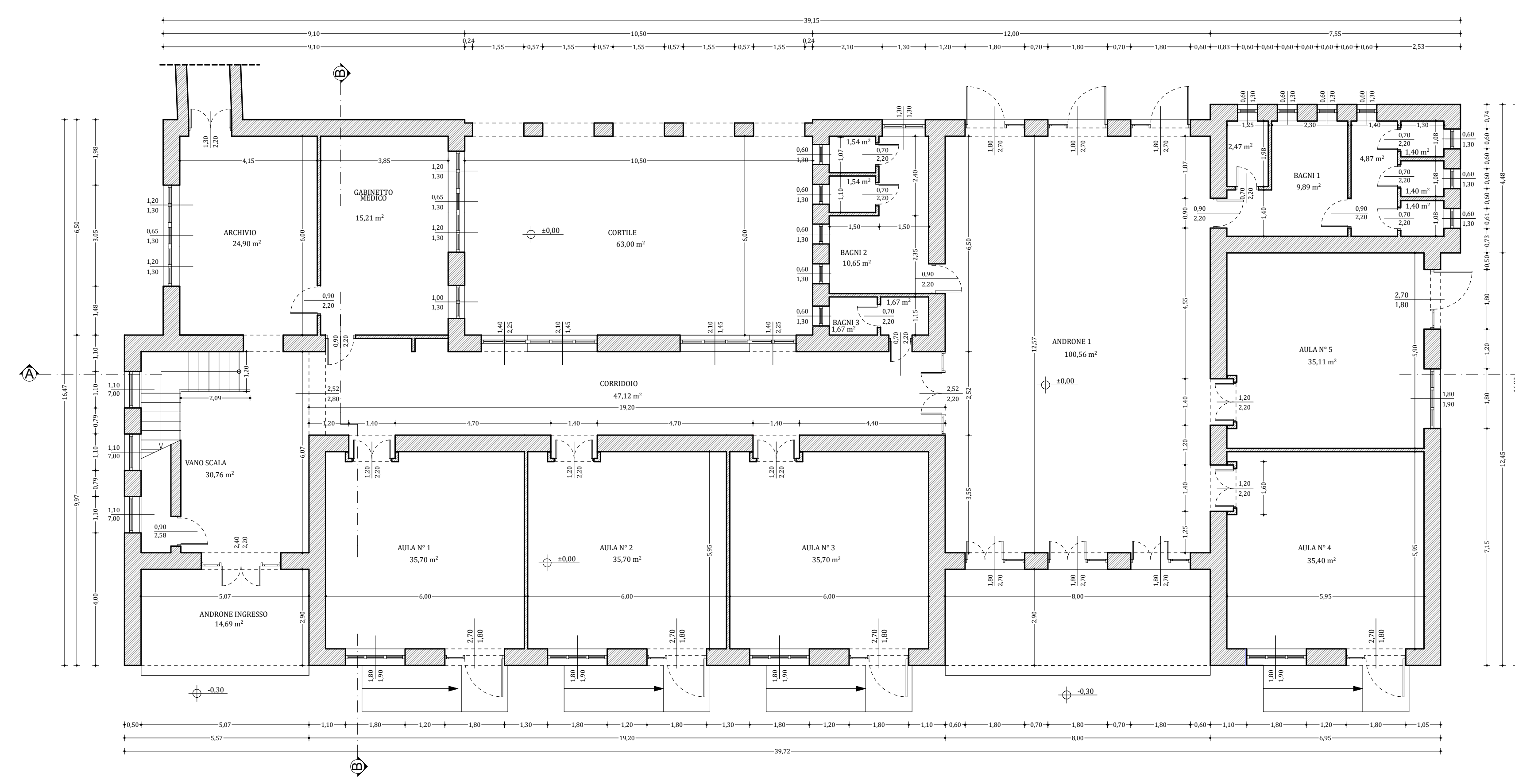


Planimetria generale, piante, prospetti e sezioni_Corpo A	DATA
	Settembre 2020
PROGETTO DEFINITIVO	AGG. 1
	SCALA Varie
Progettista: Arch. Daniele Cardoli	ELABORATO
Supporto: Ing. Vincenzo Pitta	4.0

PLANIMETRIA GENERALE scala 1:500



PIANTA PIANO TERRA scala 1:100



PIANTA COPERTURA scala 1:100

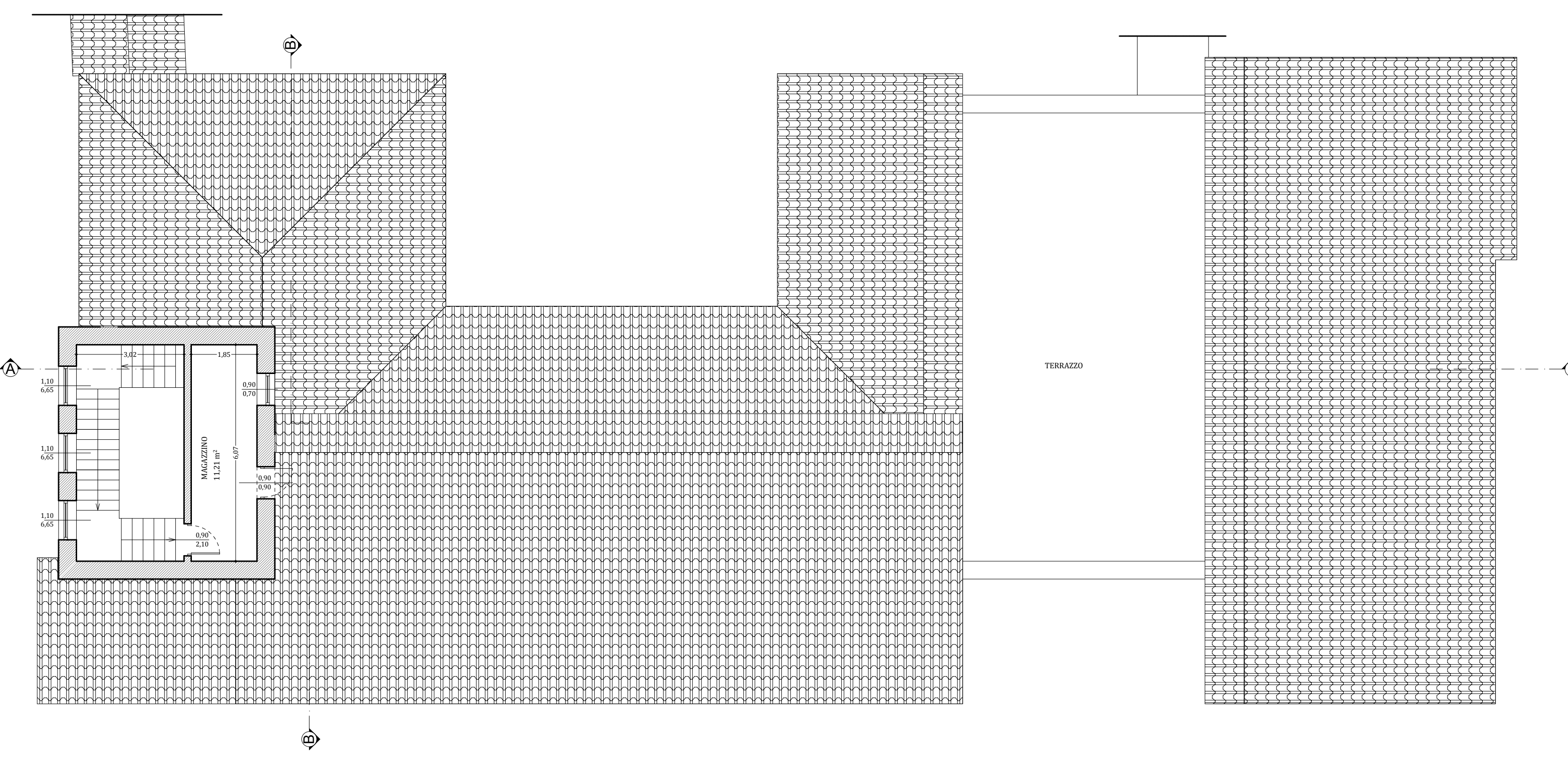
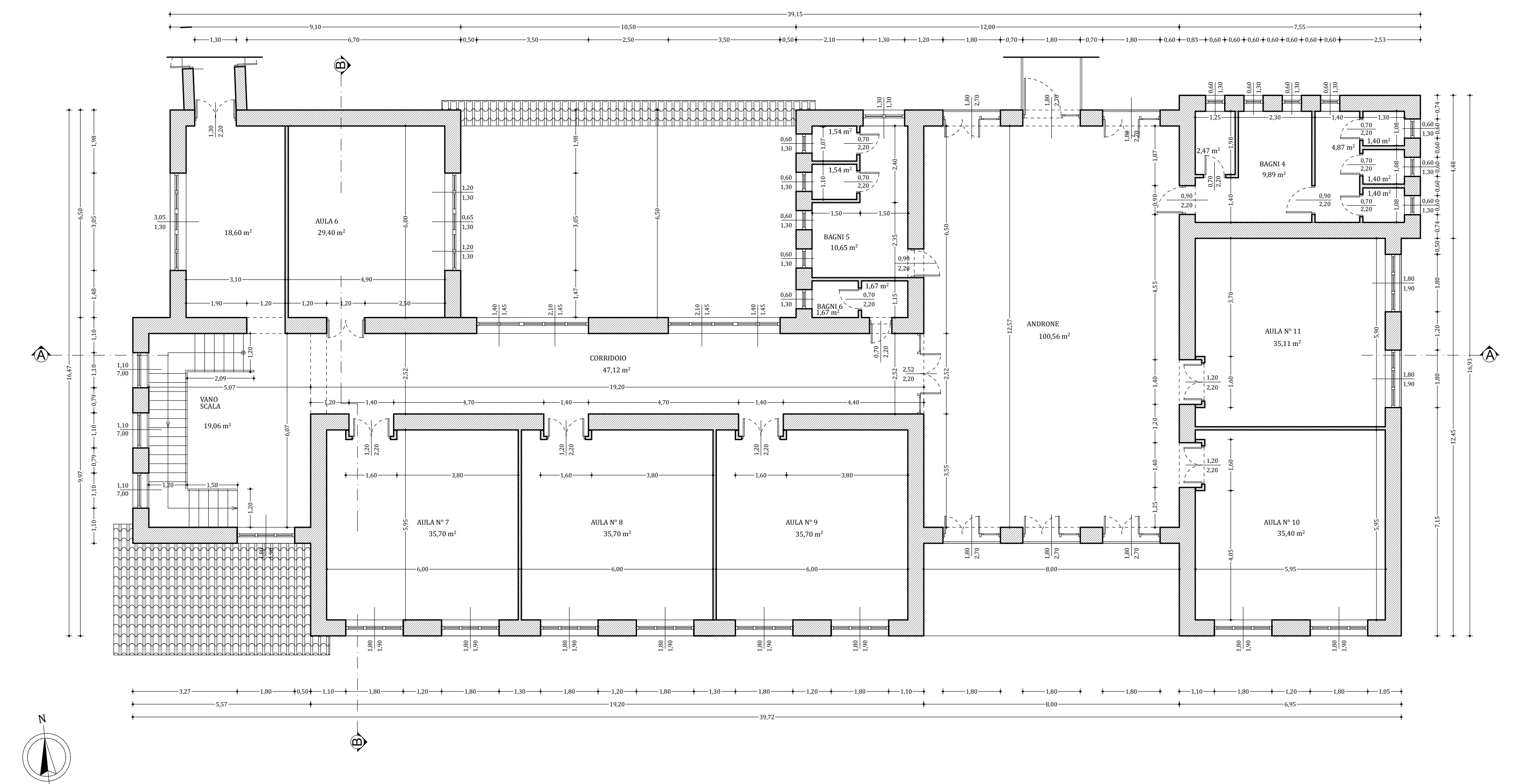


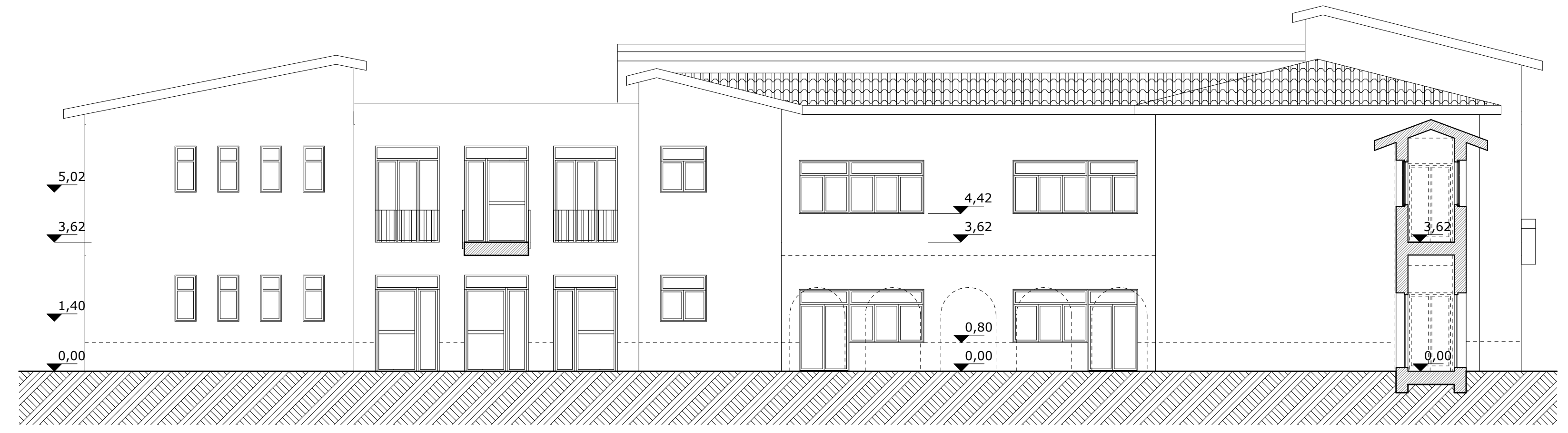
FOTO CORPO B



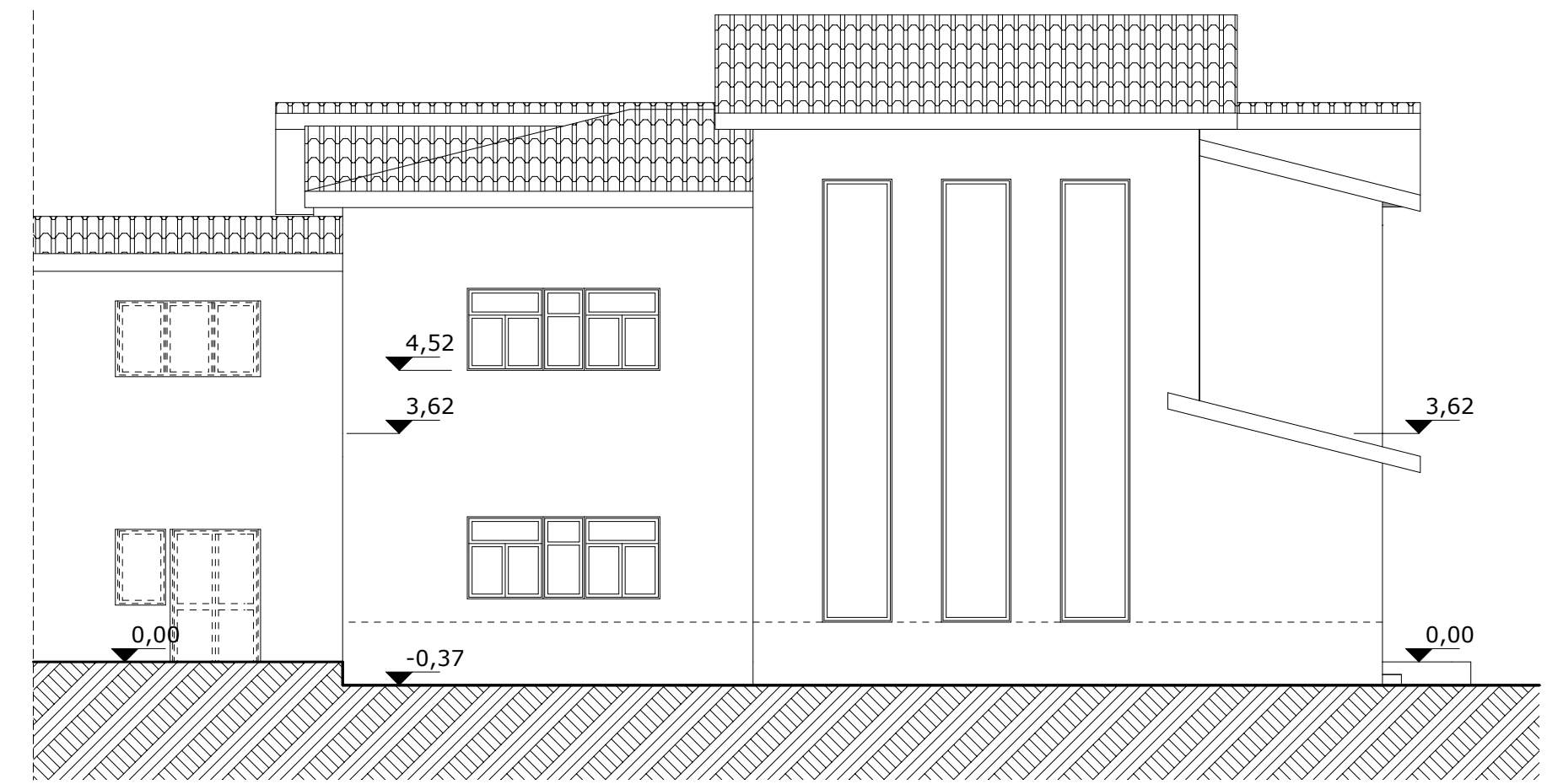
PIANTA PIANO PRIMO scala 1:100



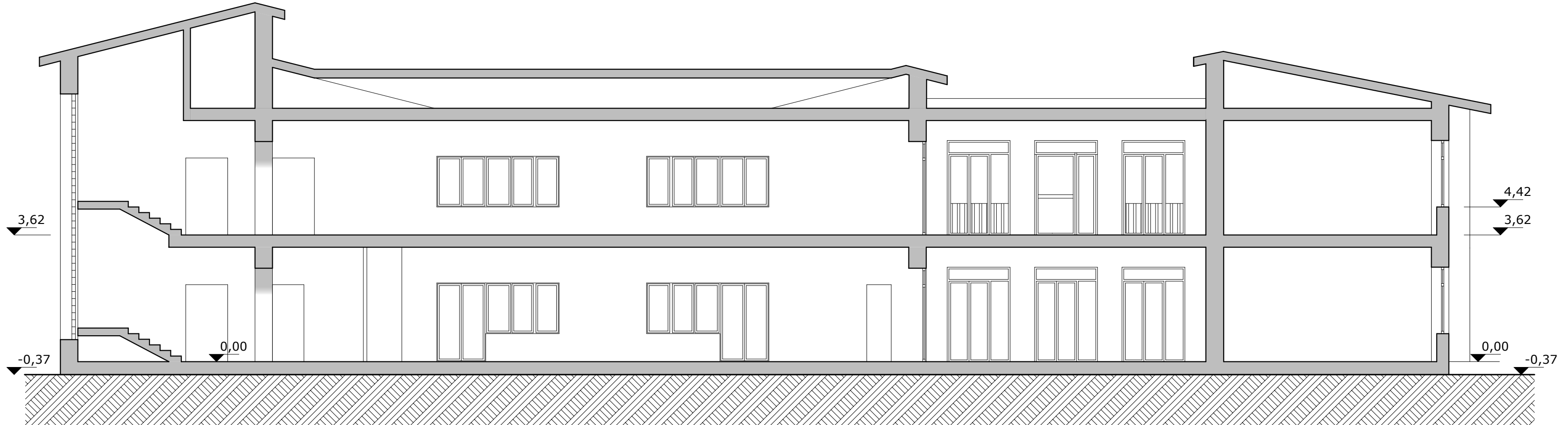
PROSPETTO NORD scala 1:100



PROSPETTO OVEST scala 1:100



SEZIONE A-A scala 1:100



PROSPETTO SUD scala 1:100



PROSPETTO EST scala 1:100



SEZIONE B-B scala 1:100

