

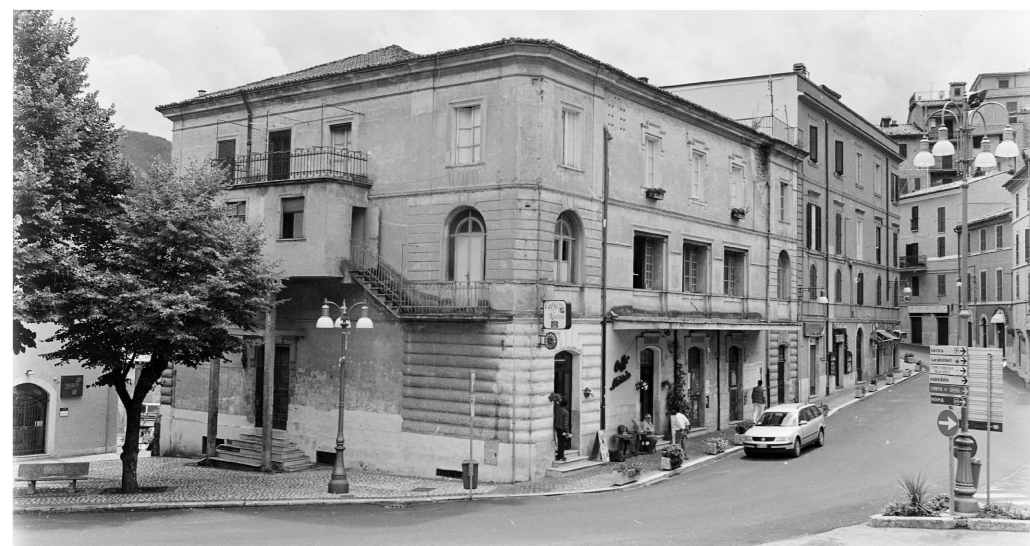


COMUNE DI SUBIACO
Piazza S. Andrea, 1
00028 ROMA



REGIONE LAZIO
Direzione Regionale Cultura
(Attuazione DRG 365 del 2016
"Sviluppo delle strutture culturali")

RESTAURO E RIFUNZIONALIZZAZIONE
PER LA RIAPERTURA DEL TEATRO NARZIO



Progetto Architettonico ed Impiantistico:

Arch. Anelinda Di Muzio

Progetto Strutturale:

Ing. Valerio Orlandi

Progetto di Restauro delle facciate:

Arch. Serena Mercuri

Coordinamento per la sicurezza:

Arch. Domenico Bechis

Consulente per gli impianti meccanici: Ing. Marco Di Pietro

Consulente per l'impianto elettrico: Ing. Domenico Bonfà

Collaborazione: Arch. Ambra Troiani, Arch. Alessandra Vocaturo, Ing. Marco Corsetti

RUP: Arch. Daniele Cardoli

PROGETTO ESECUTIVO

PROGETTO IMPIANTO IDRICO-SANITARIO E IDRICO-ANTINCENDIO
DISTRIBUZIONE TUBI DI ADDUZIONE - PIANTA PIANO -1

ELABORATO
ID06

REV. N.	DATA	DESCRIZIONE	SCALA	DATA
-	-	-	1:50	DICEMBRE 2018

LEGENDA

- Tubazioni acqua fredda sanitaria: PPR, Zn
- Tubazioni acqua calda sanitaria: PPR
- $\frac{32/25}{PPR}$ diametro acqua fredda
diagramma acqua calda
- Tubazioni per impianto a rete idranti: Zn
- Tubazioni scarico acque nere: PEAD, PVC
- Tubazioni ventilazione scarichi: PEAD
- Discesa tubazione
- Salita tubazione
- Valvola di intercettazione a sfera
- Pozzetto di ispezione in CLS acque nere
- Pozzetto di ispezione in CLS acque meteoriche
- Attacco autopompa V.V.F.
- Complesso idranti
- Bollitore ACS
- Colonne di adduzione idrico-sanitaria
- Colonne di scarico acque nere
- Colonne di adduzione antincendio

