



RESTAURO E RIFUNZIONALIZZAZIONE
PER LA RIAPERTURA DEL TEATRO NARZIO



Progetto Architettonico ed Impiantistico:

Arch. Anelinda Di Muzio

Progetto Strutturale:

Ing. Valerio Oriandi

Progetto di Restauro delle facciate:

Arch. Serena Mercuri

Coordinamento per la sicurezza:

Arch. Domenico Bechis

Consulente per gli impianti meccanici: Ing. Marco Di Pietro

Consulente per l'impianto elettrico: Ing. Domenico Bonfà

Collaborazione: Arch. Ambra Troiani, Arch. Alessandra Vocaturo, Ing. Marco Corsetti

RUP: Arch. Daniele Cardoli

PROGETTO ESECUTIVO

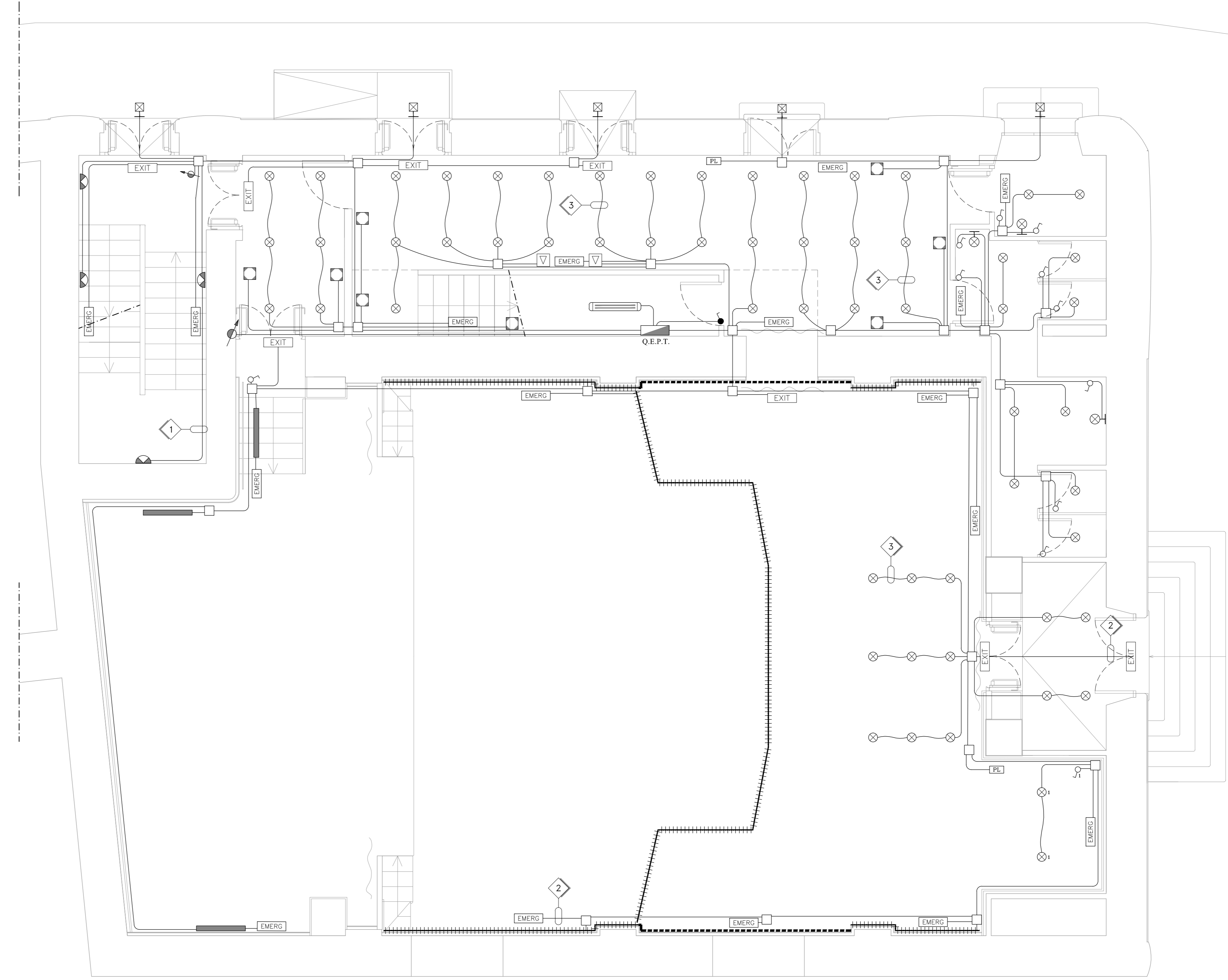
PROGETTO IMPIANTI ELETTRICI E SPECIALI
IMPIANTO LUCE - PIANTA PIANO TERRA

ELABORATO
IE03

REV. N.	DATA	DESCRIZIONE	SCALA	DATA
-	-	-	1:50	DICEMBRE 2018

LEGENDA	
SIMBOLI	DESCRIZIONE
	QUADRO ELETTRICO
	PLAFONIERA IN LAMIERA DI ACCIAIO COLORE BIANCO CON TECNOLOGIA LED 1x24W A SOFFITTO
	PLAFONIERA IN LAMIERA DI ACCIAIO COLORE BIANCO CON TECNOLOGIA LED 1x42W A SOFFITTO
	PIANTANA ALIMENTATA DA PRESA ELETTRICA A PARETE COMANDATA DA INTERRUTTORE IN CORRISPONDENZA DELLA PORTA DI INGRESSO
	PLAFONIERA CON TECNOLOGIA LED 1x33W IP55
	PLAFONIERA PER LUCE DI EMERGENZA IP40 CON LAMPADA LED 18W CON ACCUMULATORI AL Ni-ED AUT.1 ORA FLUSSO LUM=240 LUMEN
	PLAFONIERA PER LUCE DI EMERGENZA IP55 CON LAMPADA LED 18W CON ACCUMULATORI AL Ni-ED AUT.1 ORA FLUSSO LUM=240 LUMEN
	PLAFONIERA PER LUCE DI EMERGENZA IP40 CON LAMPADA LED 18W AUT.1 ORA FLUSSO LUM=240 LUMEN COMPLETA DI PITTGRAMMA
	PANNELLO COMANDO LUCI A 12 PULSANTI
	FARETTO IN GESSO AD INCASSO NEL CONTROSOFFITTO CON TECNOLOGIA LED 1x6W
	APPLIQUE A PARETE CON LAMPADA LED A LUCE DIRETTA/INDIRETTA 2x4W
	APPLIQUE A PARETE ORIENTABILE CON LAMPADA LED A LUCE DIRETTA 1x6W
	APPLIQUE A PARETE CON LAMPADA LED A LUCE DIRETTA/INDIRETTA DIM 100x110x70 1x6W
	PUNTO LUCE A PARETE IN ALLUMINIO CON LAMPADA LED PER ILLUMINAZIONE SPECCHIO BAGNO 1x4/6w
	PUNTO LUCE CON FARETTO A TENUTA STAGNA DA ESTERNO
	DOPPIA STRISCIA LED CON CORPO IN ALLUMINIO E DIFFUSORE IN POLICARBONATO DENSITA' 72x0,40W
	SINGOLA STRISCIA LED CON CORPO IN ALLUMINIO E DIFFUSORE IN POLICARBONATO DENSITA' 72x0,40W
	LAMPADA A PARETE A LUCE DIRETTA/INDIRETTA LUNG. 930 1x36W COLORE BIANCO TECNOLOGIA LED
	LAMPADA A PARETE A LUCE DIRETTA/INDIRETTA LUNG. 660 1x24W COLORE BIANCO TECNOLOGIA LED
	LAMPADA SEGNAPASSO A LED PER INSTALLAZIONE A PARETE IN CORRISPONDENZA DELLE ALZATE DEL GRADINO 3x0,3W
	INTERRUTTORE UNIPOLARE
	INTERRUTTORE UNIPOLARE IN VERSIONE IP44
	TUBAZIONE A VISTA O INCASSATA A PARETE/PAVIMENTO
	CASSETTA DI DERIVAZIONE

DISEGNO VALIDO SOLO PER IMPIANTI



NOTE DIMENSIONALI

NUMERO RIFERIMENTO	CIRCUITO APPARTENENZA	SEZIONE CONDUTTORI	TIPO CONDUTTORI	TUBAZIONE O CANALE
1	Luce (Tipica)	3x1x1,5	FG17	ø 20
2	Luce Emergenza	3x1x1,5	FG17	ø 20
3	Luce Faretti Incasso	3G1,5	FG160M16	-

