

**RESTAURO E RIFUNZIONALIZZAZIONE
PER LA RIAPERTURA DEL TEATRO NARZIO**



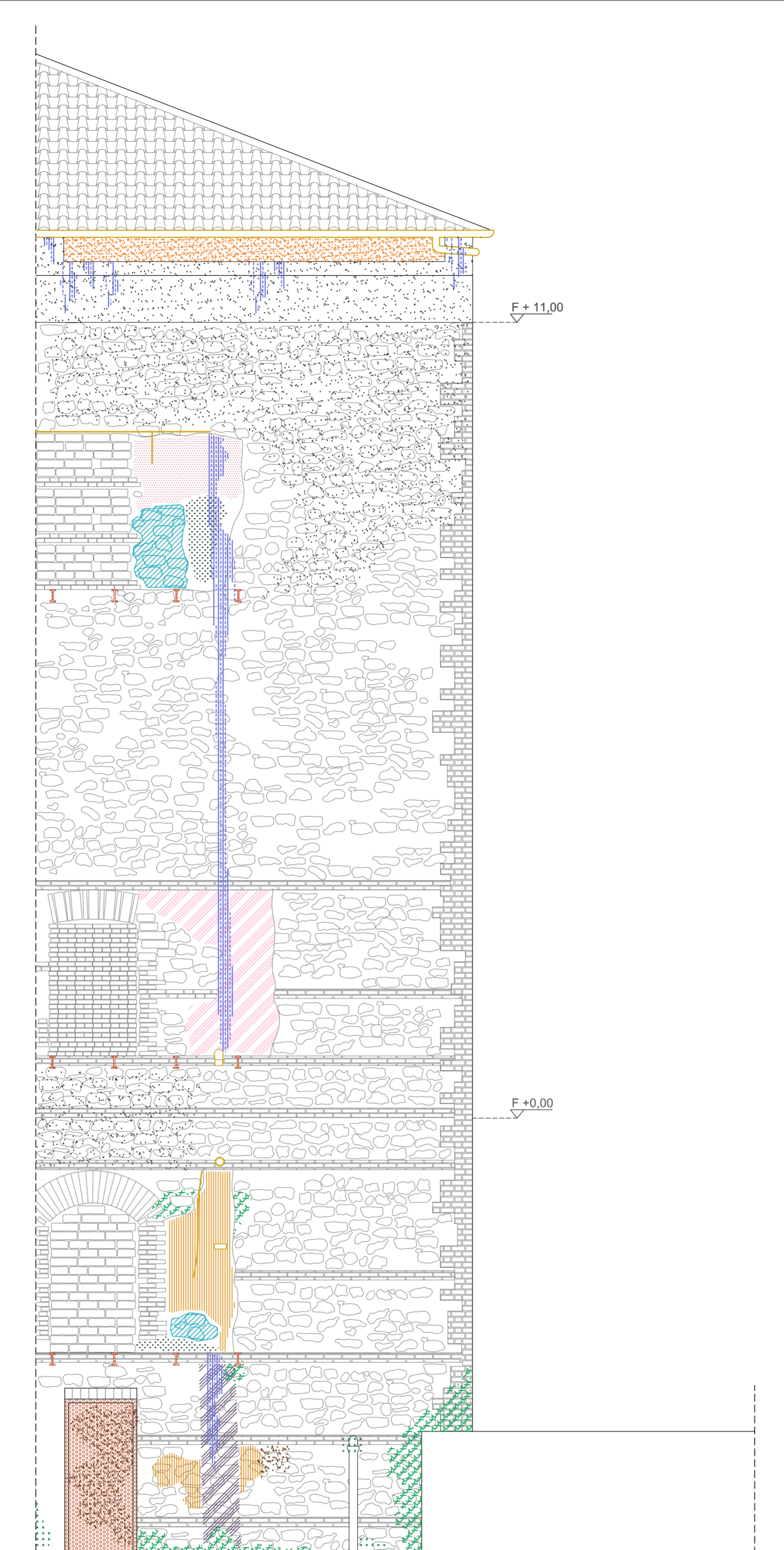
Progetto Architettonico ed Implantistico:
 Arch. Anelinda Di Muzio
Progetto Strutturale:
 Ing. Valerio Orlandi
Progetto di Restauro delle facciate:
 Arch. Serena Mercuri
Coordinamento per la sicurezza:
 Arch. Domenico Bechis
Consulente per gli impianti meccanici: Ing. Marco Di Pietro
Consulente per l'impianto elettrico: Ing. Domenico Bonfà
Collaborazione: Arch. Ambra Troiani, Arch. Alessandra Vocaturo, Ing. Marco Corsetti
RUP: Arch. Daniele Cardoli

PROGETTO ESECUTIVO

ANALISI DEL DEGRADO				ELABORATO	
PROSPETTO OVEST, SUD				DE03	
REV. N.	DATA	DESCRIZIONE	SCALA	DATA	
REV. N.	DATA	DESCRIZIONE	1:50	DICEMBRE 2018	

PATOLOGIA DI DEGRADO Alterazione cromatica MATERIALE INTERESSATO Intonaco LOCALIZZAZIONE Si presenta in modo diffuso sulla parete	PATOLOGIA DI DEGRADO Annerimento/ingrigimento superficie e ritenzione di sporco MATERIALE INTERESSATO Intonaco, travertino e muratura LOCALIZZAZIONE Si presenta in modo diffuso sulla facciata
DESCRIZIONE FENOMENO Alterazione che si manifesta attraverso la variazione di uno o più parametri che definiscono il colore: tinta, chiarezza, saturazione. Il fenomeno non implica un peggioramento di resistenza del materiale ma solo un cambiamento della percezione visiva.	DESCRIZIONE FENOMENO Forma di degradazione cromatica dovuta alla riduzione di riflettanza (oltre il 15%) delle coloriture, imputabile alla ritenzione di sporco, al deposito di particolato atmosferico e all'effetto dei suoi componenti ed alla degradazione delle resine sintetiche nelle tinte petrolati. Viene compromesso l'aspetto estetico del materiale.
PATOLOGIA DI DEGRADO Colaticcio MATERIALE INTERESSATO Intonaco e muratura LOCALIZZAZIONE Si presenta in modo diffuso sulla parete	PATOLOGIA DI DEGRADO Colonizzazione biologica MATERIALE INTERESSATO Intonaco e muratura LOCALIZZAZIONE Si presenta in modo puntuale sulla superficie dell'apparecchio murario
DESCRIZIONE FENOMENO Patologia causata per effetto del ruscellamento delle acque meteoriche. I colaticci hanno, prevalentemente, andamento verticale ma il loro cammino è, sovente, sinuoso anche lungo superfici apparentemente lisce, a causa della microasperità che deviano il percorso delle gocce.	DESCRIZIONE FENOMENO Attacco riscontrabile macroscopicamente da parte di micro e/o macro organismi di colore e forma variabili. Può compromettere l'insieme delle prestazioni del materiale attaccato.
PATOLOGIA DI DEGRADO Degrado antropico - graffiti MATERIALE INTERESSATO Muratura LOCALIZZAZIONE Si presenta in modo puntuale sulla facciata	PATOLOGIA DI DEGRADO Degrado antropico - graffiti MATERIALE INTERESSATO Muratura ed elementi in ferro LOCALIZZAZIONE Si presenta in modo localizzato sulla facciata
DESCRIZIONE FENOMENO Qualsiasi forma di alterazione ovvero di modificazione dello stato conservativo di un bene culturale o del contesto in cui esso è inserito quando questa azione è indotta dall'uso improprio e dall'utilizzo non compatibile di alcuni materiali edili. Danni o danneggiamento degli elementi dei sistemi di raccolta acqua.	DESCRIZIONE FENOMENO Simboli grafici o scritte vandaliche realizzate con vernici spray e pennarelli indelebili.
PATOLOGIA DI DEGRADO Distacco intonaco MATERIALE INTERESSATO Intonaco LOCALIZZAZIONE Si presenta in modo diffuso sulla parete	PATOLOGIA DI DEGRADO Infisso mancante MATERIALE INTERESSATO Intonaco LOCALIZZAZIONE Si presenta sugli infissi in facciata
DESCRIZIONE FENOMENO Soluzione di continuità tra strati di materiale, sia tra loro sia rispetto al substrato: prelude in genere alla caduta degli strati stessi.	DESCRIZIONE FENOMENO Caduta e perdita di parti. Assenza o mancanza parziale di un infisso.
PATOLOGIA DI DEGRADO Vegetazione spontanea infestante MATERIALE INTERESSATO Muratura LOCALIZZAZIONE Si presenta in modo puntuale sulla superficie dell'apparecchio murario.	PATOLOGIA DI DEGRADO Mancanza (perdita di materiale) MATERIALE INTERESSATO Muratura LOCALIZZAZIONE Si presenta in modo puntuale sulla superficie dell'apparecchio murario.
DESCRIZIONE FENOMENO Presenza di individui erbacei, arbustivi o arborei, ossia presenza di forme biologiche infestanti originate in ambienti umidi, ventilati e illuminati e nei casi in cui, sulle superfici esterne, siano presenti fessurazioni o cavità che agevolino il deposito delle spore e dei semi. Indice di pericolosità: 1.	DESCRIZIONE FENOMENO Caduta e perdita di parti. Mancanza di parti. Mancanza generica si usa quando tale forma di degradazione non è descrivibile con altre voci del lessico.
PATOLOGIA DI DEGRADO Alterazione chimica MATERIALE INTERESSATO Ferro LOCALIZZAZIONE Si presenta in modo diffuso sugli elementi in ferro	PATOLOGIA DI DEGRADO Macchie di umidità MATERIALE INTERESSATO Intonaco LOCALIZZAZIONE Si presenta in modo puntuale sulla facciata
DESCRIZIONE FENOMENO Alterazione cromatica del materiale che genera una patina derivante dall'ossidazione a causa dell'esposizione alle piogge si presenta sugli elementi in ferro.	DESCRIZIONE FENOMENO Alterazione che si manifesta con la presenza di macchie ed aloni provocati dall'elevato contenuto di acqua nella muratura, per assorbimento capillare del sottosuolo, per esposizione diretta alle precipitazioni meteoriche e per improprio rilascio dell'umidità presente nella muratura.
PATOLOGIA DI DEGRADO Rapezzo incongruo MATERIALE INTERESSATO Muratura LOCALIZZAZIONE Si presenta in modo puntuale sulla facciata	PATOLOGIA DI DEGRADO Stogliamento MATERIALE INTERESSATO Pitture LOCALIZZAZIONE Si presenta in modo puntuale sulla parete
DESCRIZIONE FENOMENO Rapezzo o ricottura eseguiti con materiale incongruo o non compatibile che risulta non coerente con il materiale limitrofo.	DESCRIZIONE FENOMENO Degrado progressivo di porzioni di pitture che si distaccano dagli strati sottostanti. Normalmente è causato da una perdita di adesione con la pittura sottostante la quale non è stata trattata con idoneo fissativo. Lo stogliamento può essere causato da difetto dell'intonaco.
PATOLOGIA DI DEGRADO Dilavamento diffuso MATERIALE INTERESSATO Intonaco LOCALIZZAZIONE Si presenta in modo diffuso sulla parete	PATOLOGIA DI DEGRADO Lacuna intonaco MATERIALE INTERESSATO Intonaco su muratura LOCALIZZAZIONE Si presenta in modo puntuale sulla facciata
DESCRIZIONE FENOMENO Erosione ed asportazione di frammenti più o meno grandi di materiale della superficie a causa di processi meccanici o chimici dovuti all'acqua delle precipitazioni meteoriche. L'acqua agisce con effetto di solvente e, sciogliendo i leganti a base di calcio, provoca il distacco della pittura. Questa patologia compromette sia l'aspetto sia la funzionalità della intonacatura.	DESCRIZIONE FENOMENO Caduta e perdita di parti di un dipinto murale con messa in luce degli strati di intonaco più interni o del supporto. Con questa dizione si delineano le parti trattate private della superficie intonacata che lasciano intravedere gli strati o livelli precedenti.
PATOLOGIA DI DEGRADO Degradazione cromatica MATERIALE INTERESSATO Intonaco LOCALIZZAZIONE Si presenta in modo diffuso sulla parete	PATOLOGIA DI DEGRADO Erosione superficiale intonaco MATERIALE INTERESSATO Intonaco LOCALIZZAZIONE Si presenta in modo diffuso sulla parete
DESCRIZIONE FENOMENO Processo di decadimento conservativo che comporta la variazione cromatica degli intonaci in relazione a manifestazioni degenerative come la solubilizzazione della calce carbonatica in presenza di umidità che determina la disgregazione della materia, la decolorazione dei leganti minerali con polverizzazione dei pigmenti e decolorazione degli strati superficiali.	DESCRIZIONE FENOMENO Asportazione di materiale dalla superficie in cui le malte e/o l'epidemie del litode risultano erosi per 1-2 cm al massimo.

PROSPETTO OVEST_SCALE 1:50



PROSPETTO SUD_SCALE 1:50

