

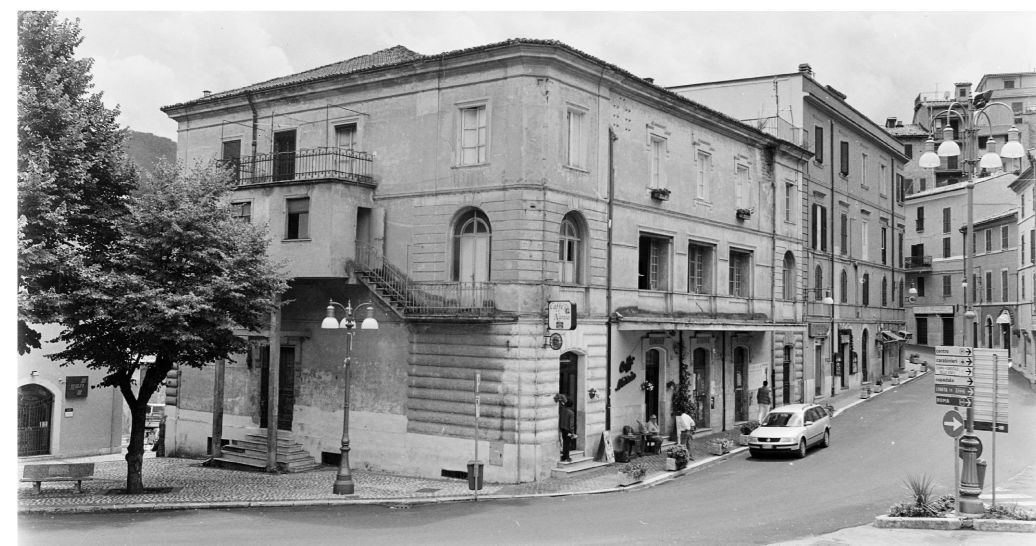


COMUNE DI SUBIACO  
Piazza S. Andrea, 1  
00028 ROMA



REGIONE LAZIO  
Direzione Regionale Cultura  
(Attuazione DRG 365 del 2016  
"Sviluppo delle strutture culturali")

## RESTAURO E RIFUNZIONALIZZAZIONE PER LA RIAPERTURA DEL TEATRO NARZIO



### Progetto Architettonico ed Impiantistico:

Arch. Anelinda Di Muzio

### Progetto Strutturale:

Ing. Valerio Orlandi

### Progetto di Restauro delle facciate:

Arch. Serena Mercuri

### Coordinamento per la sicurezza:

Arch. Domenico Bechis

Consulente per gli impianti meccanici: Ing. Marco Di Pietro

Consulente per l'impianto elettrico: Ing. Domenico Bonfà

Collaborazione: Arch. Ambra Troiani, Arch. Alessandra Vocaturo, Ing. Marco Corsetti

RUP: Arch. Daniele Cardoli

## PROGETTO ESECUTIVO

### PROGETTO IMPIANTO DI CONDIZIONAMENTO DISTRIBUZIONE TUBI - PIANTA PIANO TERRA

ELABORATO

IC07

REV. N.	DATA	DESCRIZIONE	SCALA	DATA
REV. N.	DATA	DESCRIZIONE	1:50	DICEMBRE 2018

### LEGENDA

	Canali di mandata in lamiera zincata a sezione rettangolare
	Canali di ripresa in lamiera zincata a sezione rettangolare
	Canali flessibili
	Tubazioni impianto di condizionamento: PEX, acciaio al carbonio
	Discesa tubazione
	Salita tubazione
	Colonne impianto di condizionamento
	Unità interna con batteria ad acqua a parete: FC01 da 1500 kW FC02 da 2000 kW
	Unità interna con batteria ad acqua a pavimento: FC01 da 1500 kW FC02 da 2500 kW FC03 da 4500 kW
	Radiatore in alluminio n° elementi altezza elementi
	Bocchetta di mandata a doppio filare di alette regolabili in alluminio anodizzato con serranda di taratura: BM01: 400x200 mm BM02: 600x200 mm BM03: 300x200 mm
	Diffusore di mandata circolare ad effetto elicoidale ad alta induzione a soffitto in lamiera di acciaio, con ugelli sferici orientabili posti al centro dello stesso. DM01: Ø315 mm
	Diffusore di mandata circolari a cono regolabili in acciaio. DM02: Ø160 mm
	Griglia di ripresa a singolo filare di alette fisse inclinate a 45° in alluminio anodizzato con serranda di taratura: GR01: 2500x500 mm GR02: 400x1000 mm GR03: 200x200 mm
	Valvola di ventilazione in polipropilene: VV01: Ø160 mm VV02: Ø100 mm
	Griglia di transito: GT01: 300x100 mm GT02: 300x150 mm GT03: 500x200 mm
	Codice ambiente carichi termici invernali relazione tecnica

