

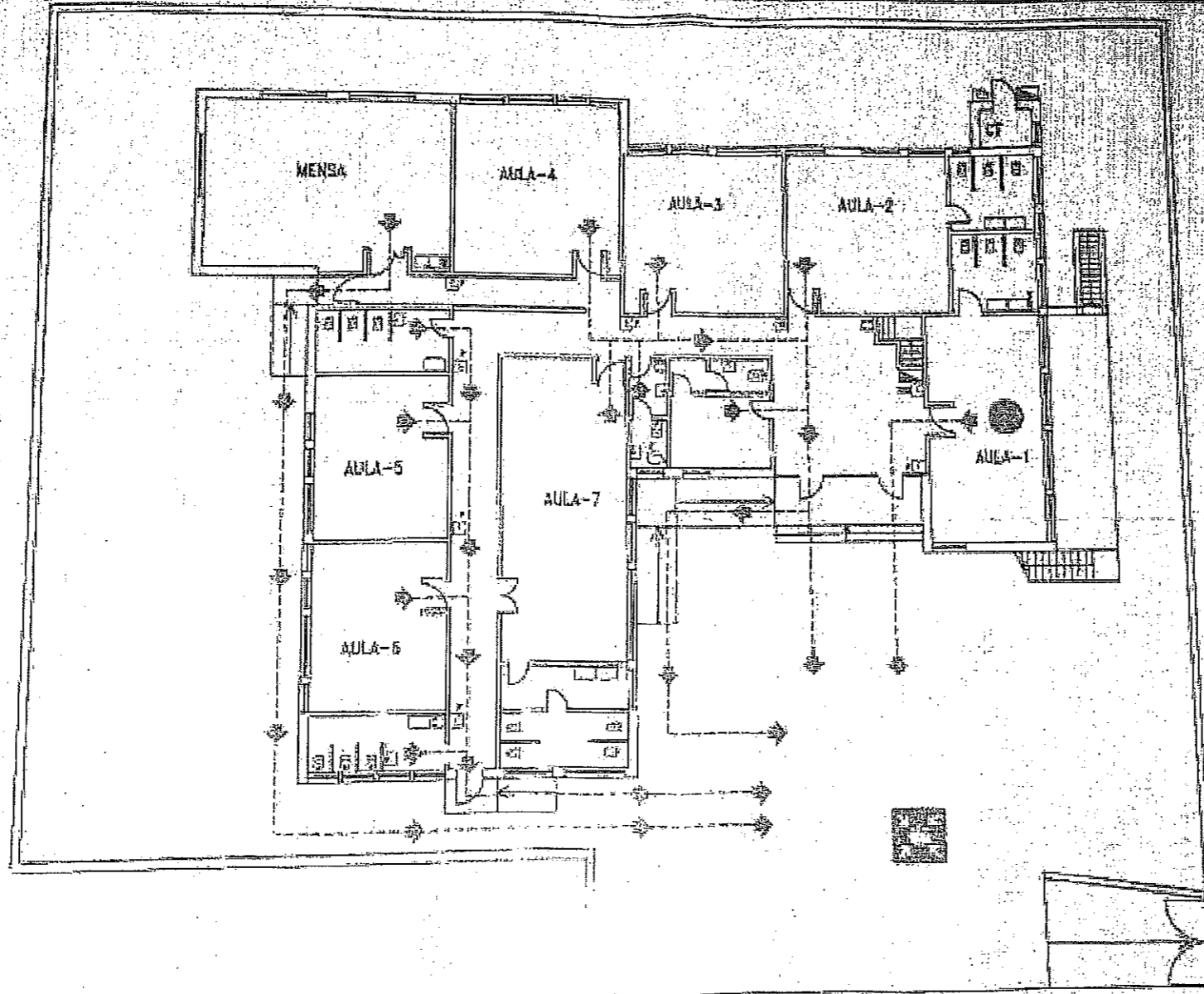
IC PALOMBARA SABINA - SCUOLA INFANZIA VIA GINO FORTI N.64, PALOMBARA SABINA

PIANO EMERGENZA

Ottobre 2014

SEGNALE ALLARME
 SEGNALE EVACUAZIONE = 3 SUONI LUNGI DELLA TRONBA DA STADIO O VERBALMENTE
 SEGNALE DI RESTARE O RIENTRARE NELL'EDIFICIO = 1 SUONO LUNGO DELLA TRONBA DA STADIO O VERBALMENTE
 FRIZ DELL'EMERGENZA = VERBALMENTE

Elaborato da: ...
 Revisione del: ...



LEGENDA

- PERCORSO DI USCITA
- ESTINTORE
- PULSANTE D'ALLARME
- CASSETTA PRONTO SOCCORSO
- QUADRO ELETTRICO
- TU SEI QUI
- PUNTO DI RACCOLTA

CHIAMATE DI SOCCORSO

VIGILI DEL FUOCO	115
POLIZIA	113
CARABINIERI	112
AMBULANZA	118

NORME DI EVACUAZIONE

1. Mantenere la calma.
2. Intervenire immediatamente ogni attività.
3. Chiudere le finestre e la porta dietro di sé.
4. Non portare nulla con sé (libri, borse, ecc).
5. Incollarsi dietro l'opri file.
6. Non spingere, non gridare, non correre.
7. Durante il percorso mantenere la calma.
8. Non tornare indietro per nessun motivo.
9. In presenza di fumo seguire con tranquillità l'ordine di evacuazione e se è stato designato come punto di raccolta, se è stato designato, seguire il punto di raccolta.
10. Se impossibilitati ad uscire, portarsi dietro un lenzuolo per chiedere soccorso al personale.

