



COMUNE DI POLI
 AREA METROPOLITANA DI ROMA CAPITALE
LOCALITA' COLLE FATTORE

PROGETTO PER LA REALIZZAZIONE DI 24 ALLOGGI
 DI EDILIZIA ECONOMICA E POPOLARE
 PIANO NAZIONALE DI EDILIZIA ABITATIVA D.P.C.M. 16.07.2009
 DGR 485/2011
 PROGETTO ESECUTIVO

COMMITTENTE : COMUNE DI POLI

IL PROGETTISTA : Arch. Alvaro Ronzani

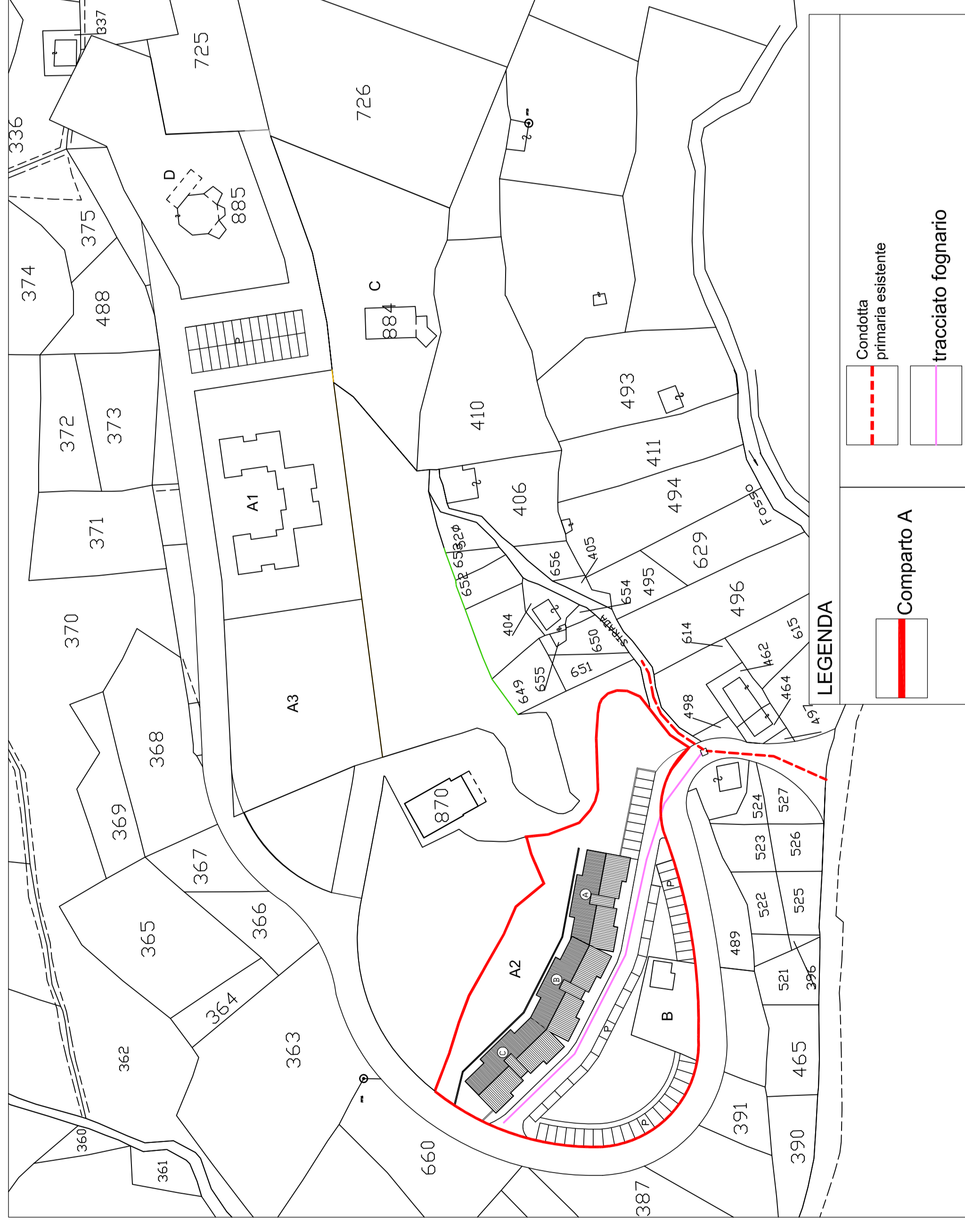
TAVOLA : 8

OGGETTO : SISTEMA FOGNARIO ACQUE NERE

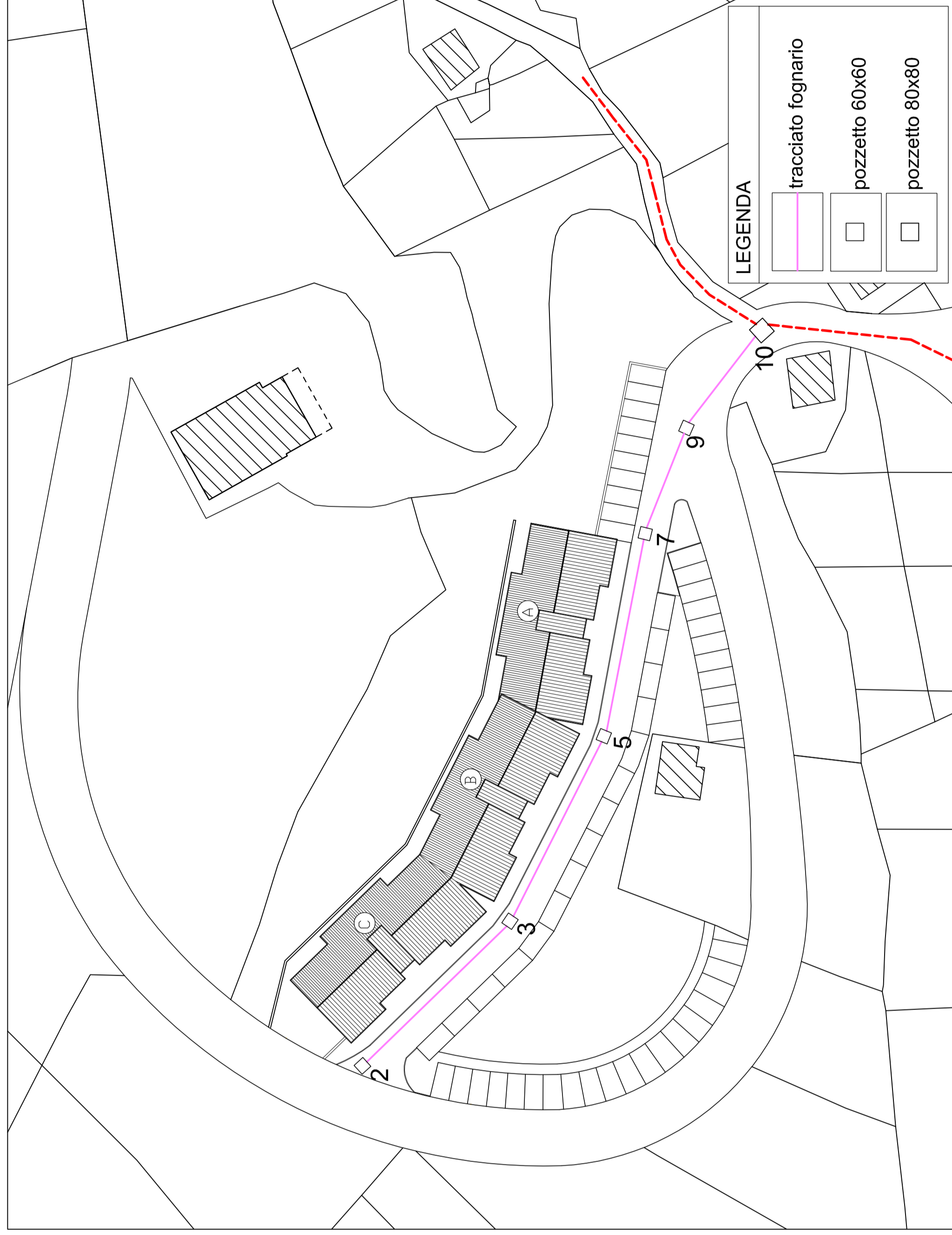
SCALA : VARIE

DATA :

STRALCIO CON SISTEMA DI SMALTIMENTO DELLE ACQUE NERE

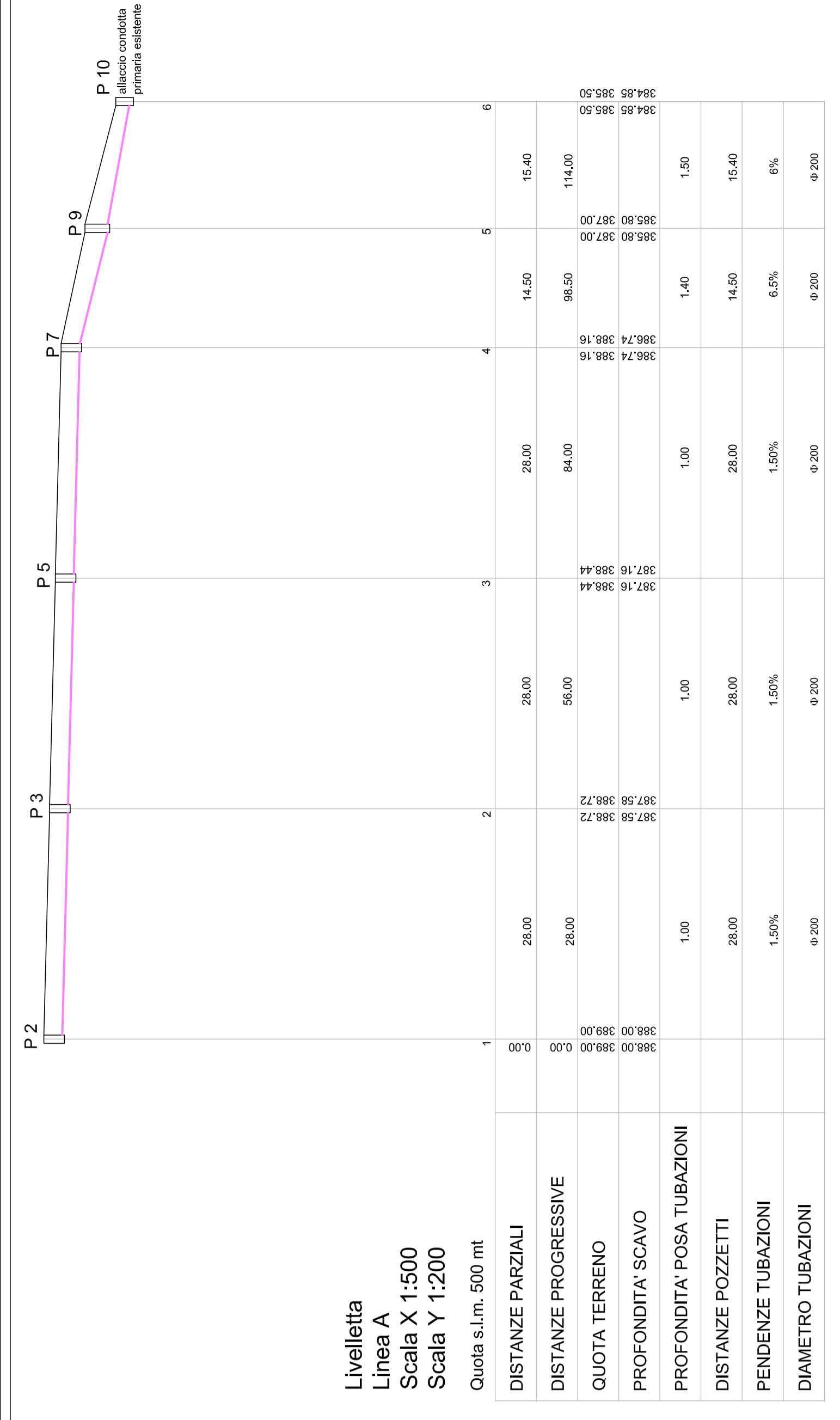


ASSETTO PLANIMETRICO



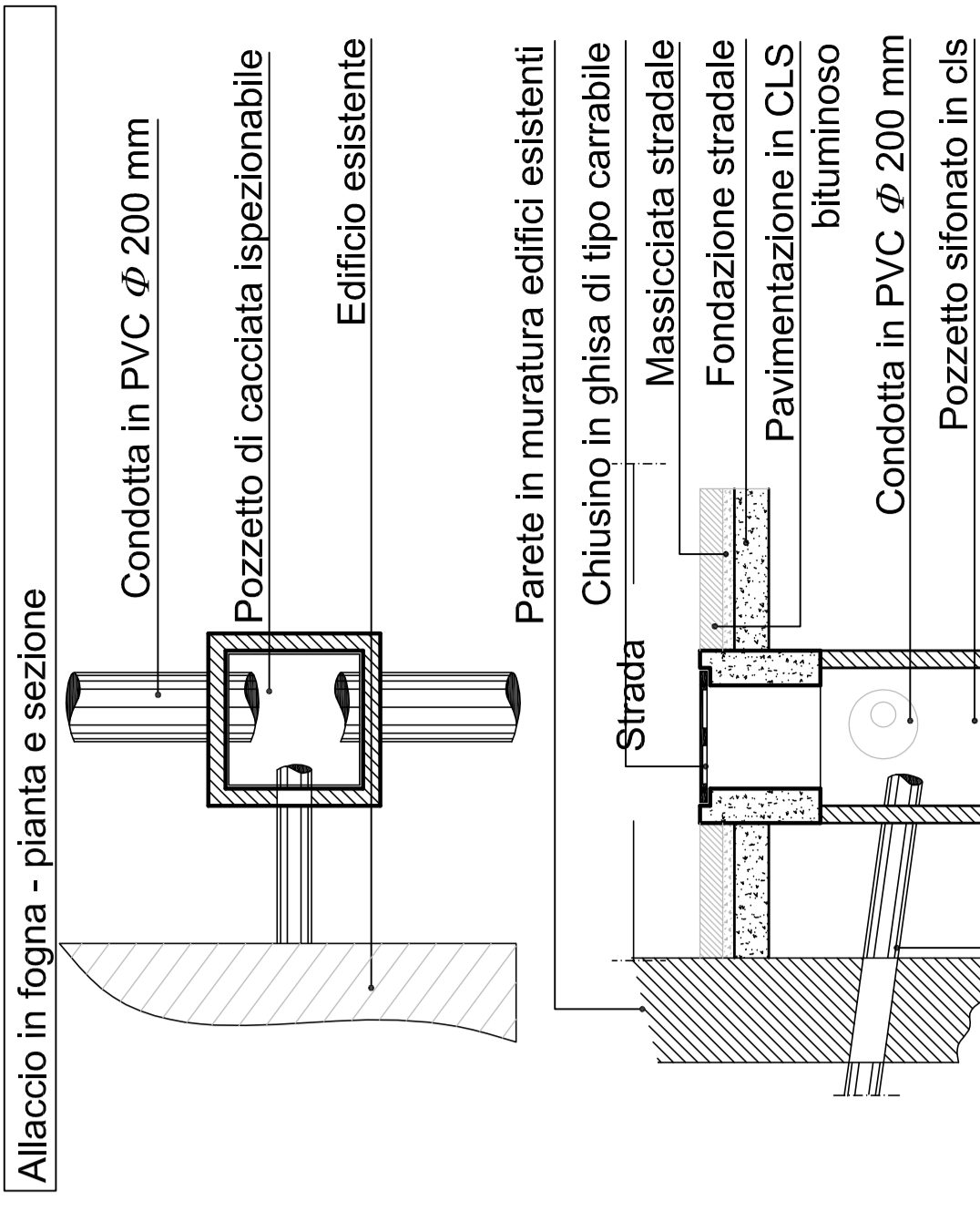
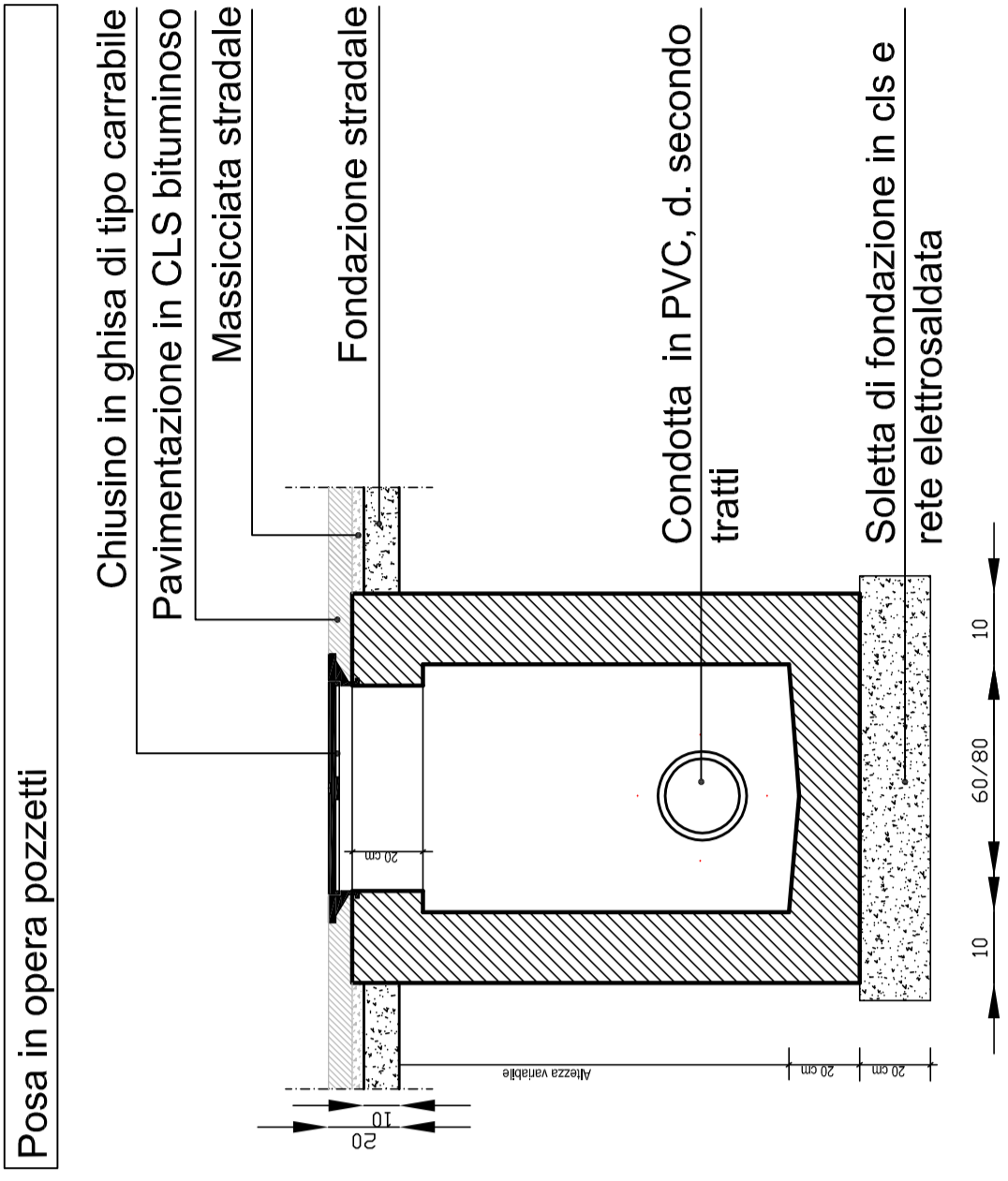
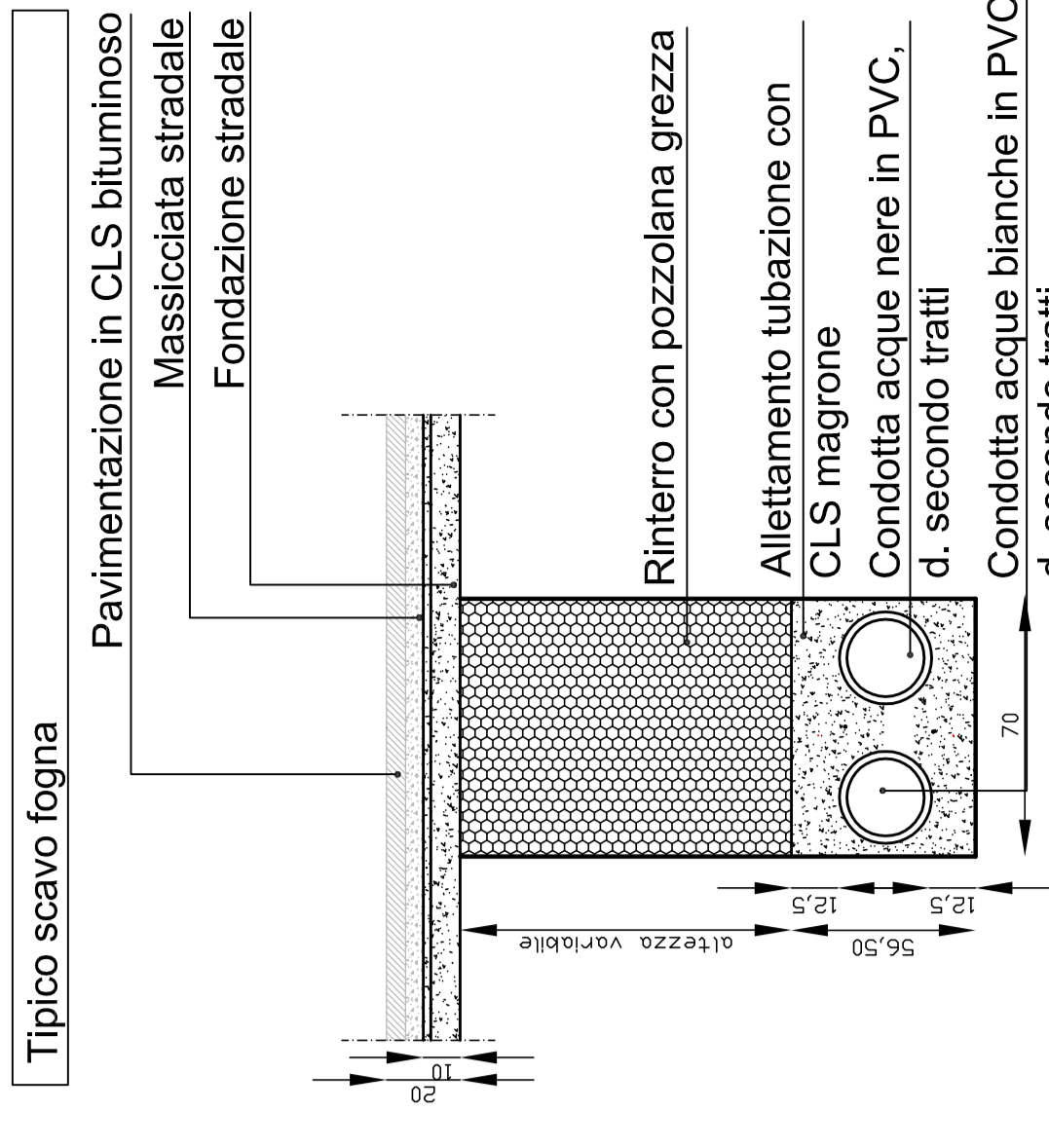
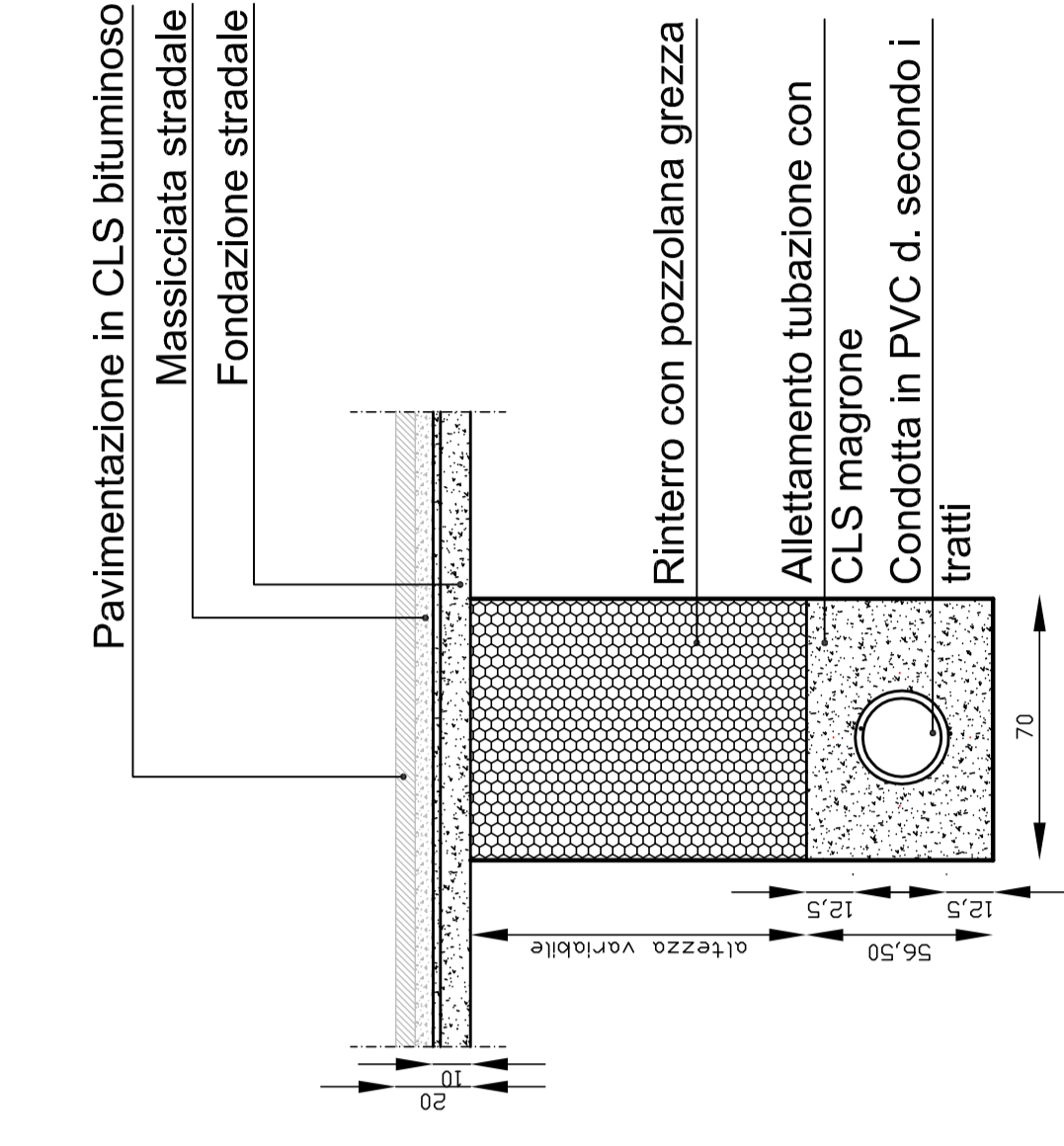
SCALA 1:500

TRATTO A (smaltimento acque nere)

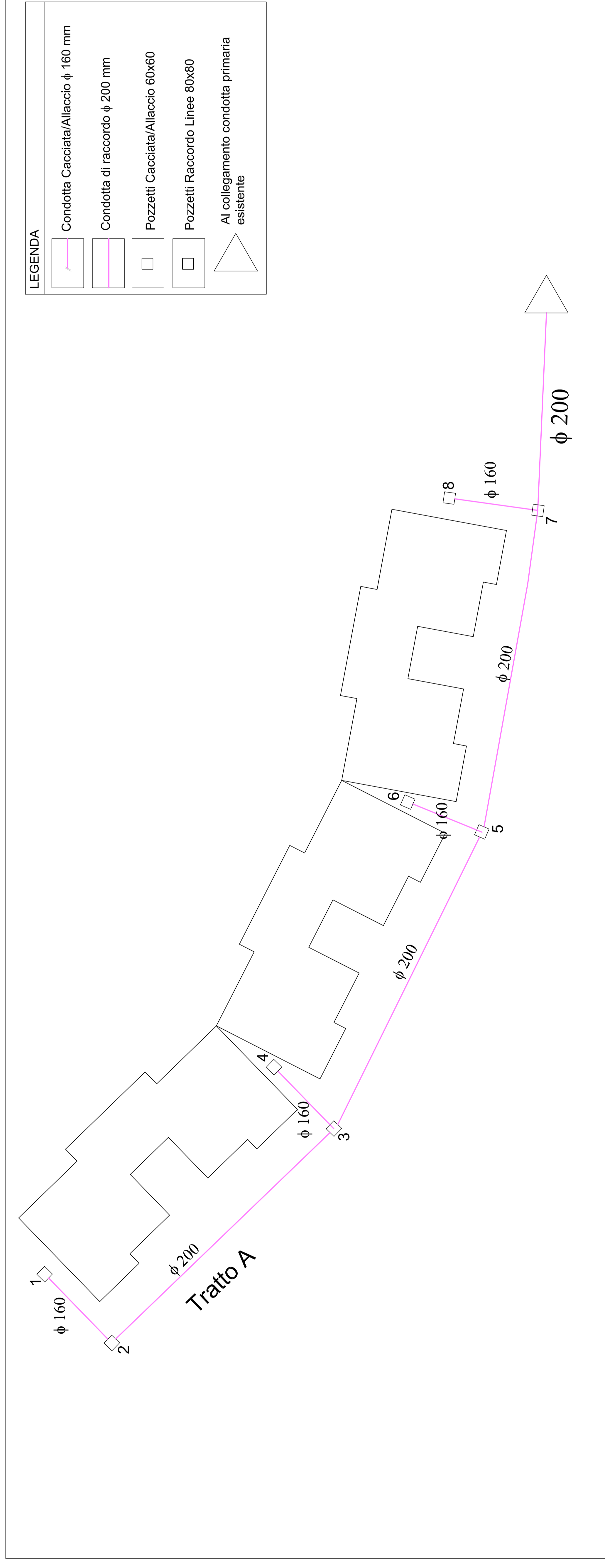


PARTICOLARI COSTRUTTIVI IMPIANTO FOGNARIO
 (tutte le misure sono espresse in cm)

SCALA 1:20



DISPOSIZIONE IMPIANTO DI SMALTIMENTO DELLE ACQUE NERE



SCALA 1:200