



**COMUNE DI POLI**  
AREA METROPOLITANA DI ROMA CAPITALE

**LOCALITA' COLLE FATTORE**

PROGETTO PER LA REALIZZAZIONE DI 24 ALLOGGI  
DI EDILIZIA ECONOMICA E POPOLARE  
PIANO NAZIONALE DI EDILIZIA ABITATIVA D.P.C.M. 16.07.2009  
DGR 485/2011  
PROGETTO ESECUTIVO

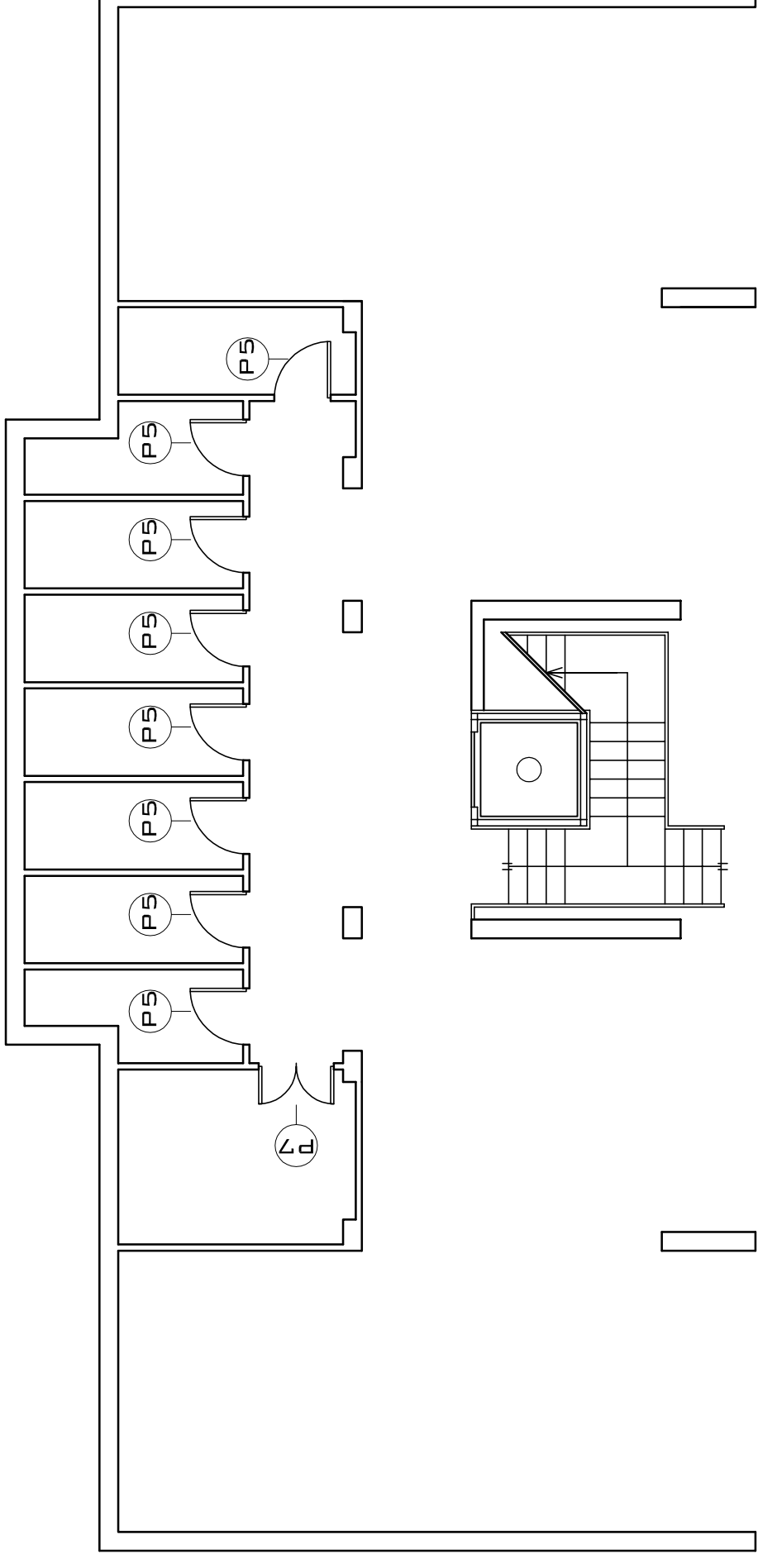
COMMITTENTE : COMUNE DI POLI

IL PROGETTISTA : Arch. Alvaro Ronzani

TAVOLA : ABACHI  
SCALA : 1:100

DATA :

## SCHEMA DISTRIBUTIVO

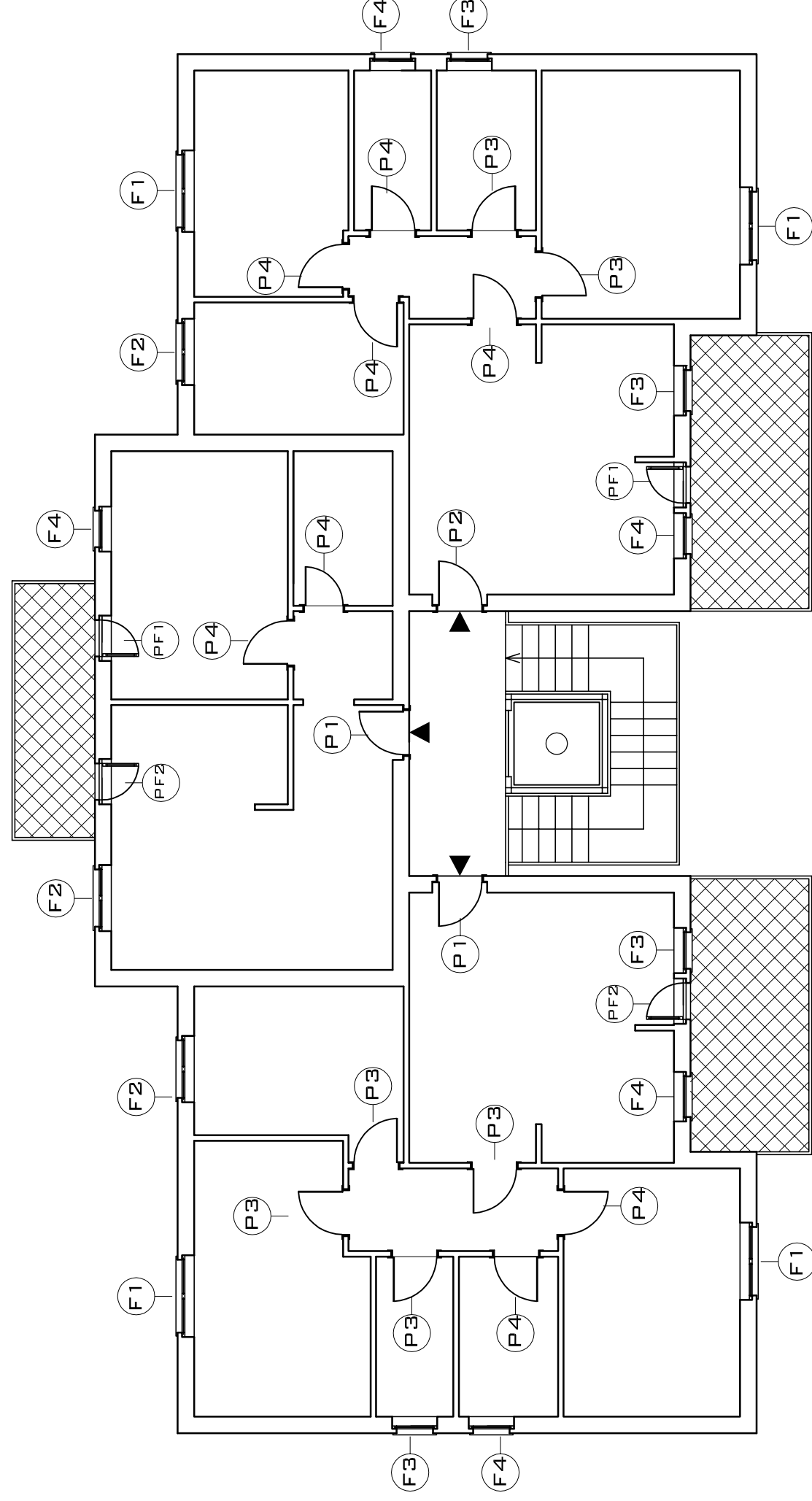


Piano interranto - pianta tipo A, B, C scala 1:100

ABACO PORTE LOCALI INTERRATI		ABACO PORTE	
Tipo	N°	Tipo	N°
PS	8	P1	16
P7	1	P2	64
		P3	48

## ABACO PORTE FINESTRE

ABACO PORTE FINESTRE		ABACO FINESTRE	
Tipo	N°	Tipo	N°
PF	16	F1	24
		F2	40
		F3	32
		F4	32



Piano terra, primo e secondo - pianta tipo A, B, C scala 1:100