



CITTÀ DI CAVE

Città Metropolitana di Roma Capitale

BANDO PUBBLICO PROMOSSO DAL G.A.L. "TERRE DI PRE.GIO." OPERAZIONE 19.2.1-7.5.1

"INVESTIMENTI PER USO PUBBLICO IN INFRASTRUTTURE RICREATIVE,
INFORMAZIONE TURISTICA E INFRASTRUTTURE TURISTICHE SU PICCOLA SCALA"

**PROGETTO DI RIQUALIFICAZIONE DI AREE VERDI ATTREZZATE
PER L' ATTIVAZIONE DI PUNTI INFORMATIVI-FORMATIVI
SUL PATRIMONIO ARCHEOLOGICO E PAESAGGISTICO COMUNALE
E DI PICCOLI IMPIANTI LUDICO-SPORTIVI DI FRUIZIONE PUBBLICA**

PROGETTO ESECUTIVO FABBRICATO PER SERVIZI

Elaborato	Numero
ELABORATO GRAFICO PROGETTO STRUTTURALE	TAV. 1
Data	
NOVEMBRE 2019	

Il Tecnico Incaricato : Arch. Michela Rossi

Il RUP. : ing. Paola Bardelloni

Il Dirigente III DIPARTIMENTO LL.PP. E URBANISTICA : dott. Elio Zimpi

CALCESTRUZZI

ELEMENTI STRUTTURALI

CLASSE D'ESPOSIZIONE : XC1
Rck \geq 30 MPa
classe minima di consistenza S4
rapporto A/C \leq 0.5
Cemento tipo 42.5R
Dosaggio minimo cemento 300 Kg/mc
Diametro massimo inerti: 2 cm

ACCIAI DA C.A.

barre $\phi \leq$ 26mm

B 450 C controllato
saldabile
fyk \geq 450 N/mm²
fy/fyk \leq 1.35
(ft/fy)medio \geq 1.15

Reti e tralici elettrosaldati

fyk \geq 390 N/mm²
ftk \leq 440 N/mm²
(ftk/fyk) \geq 1.10

LEGNO

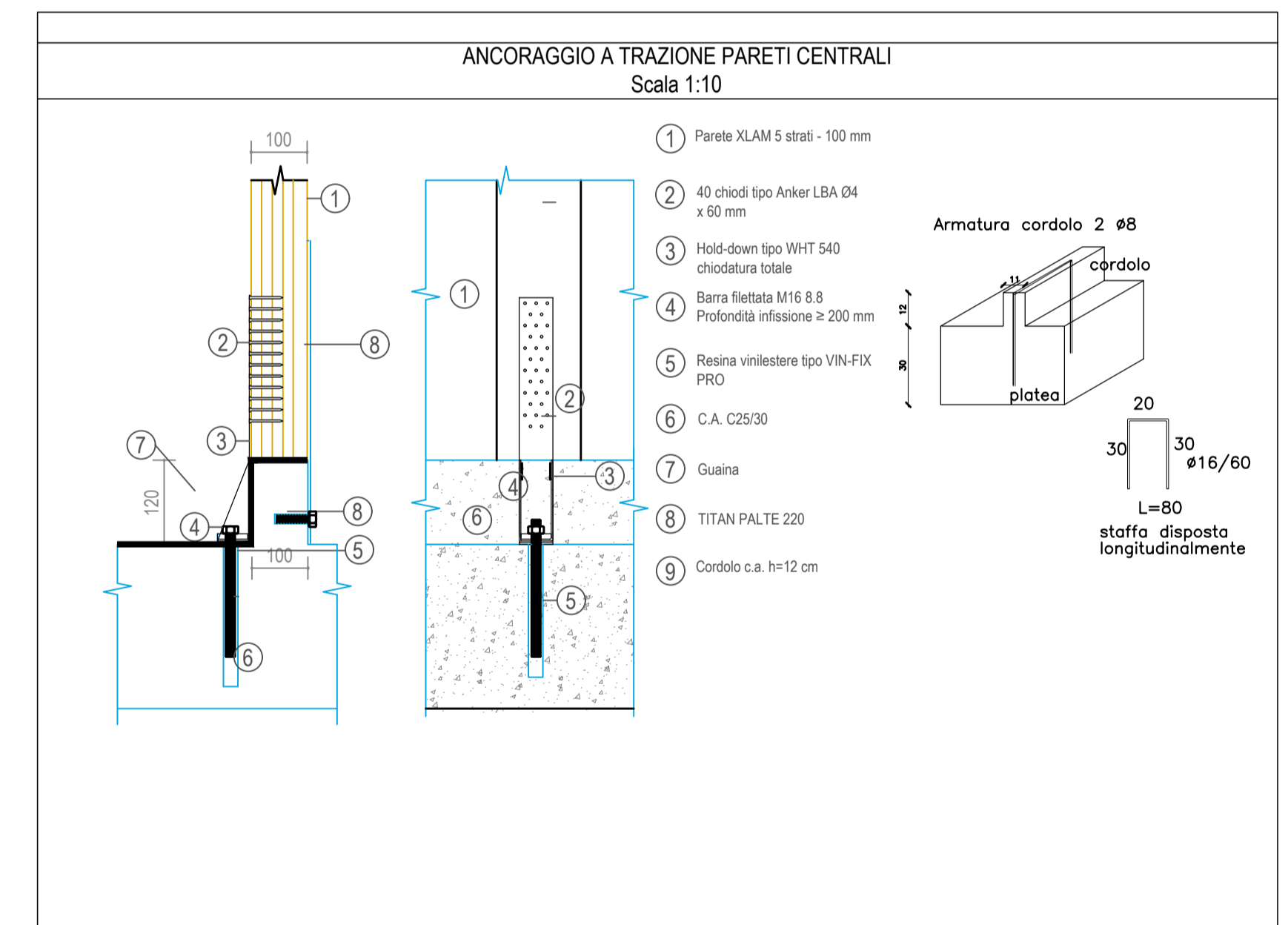
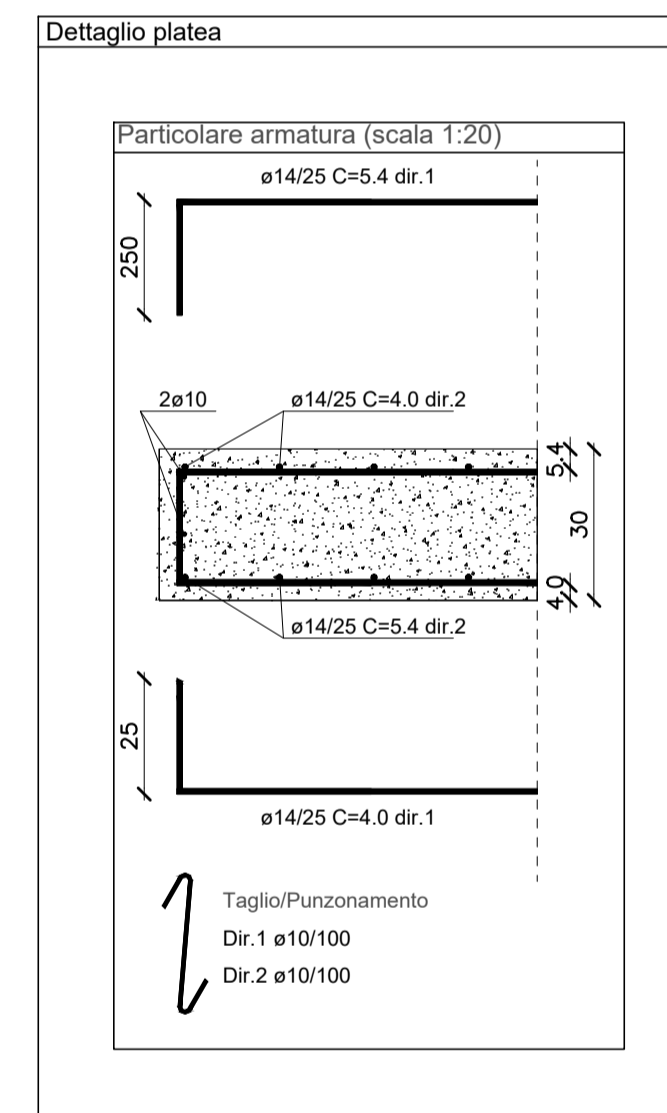
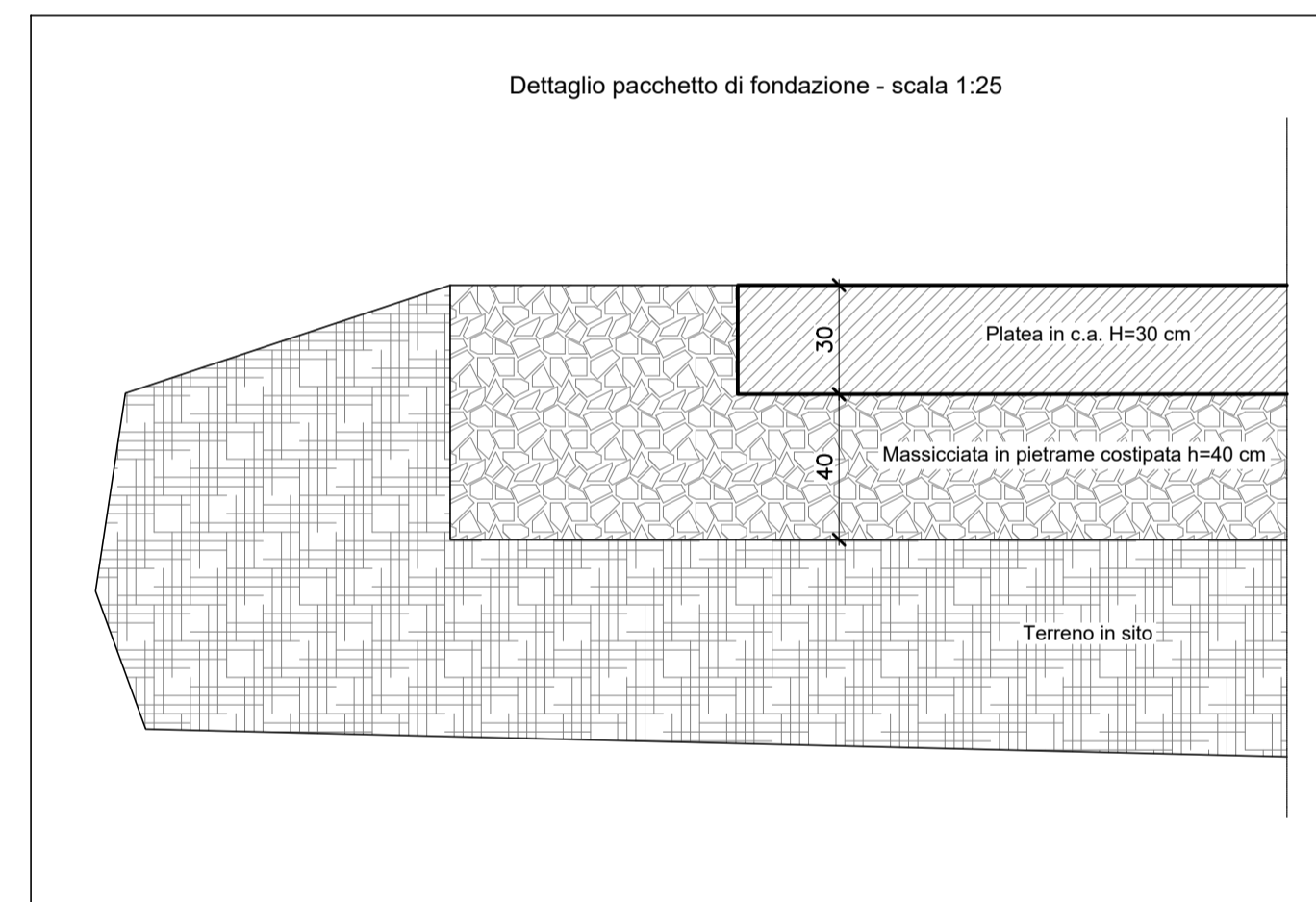
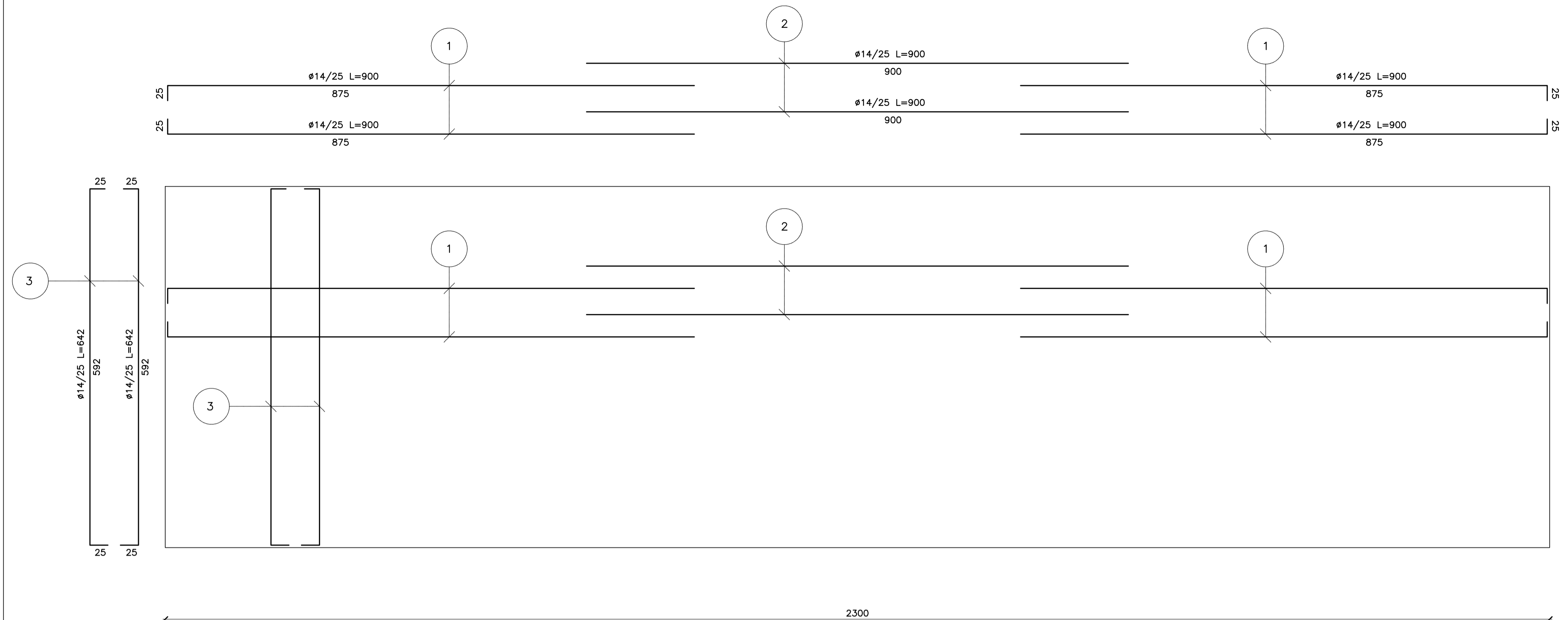
Lamellare

GL 24 h
fmgk \geq 24 N/mm²
ft0gk \geq 16.5 N/mm²
ft90gk \geq 0.4 N/mm²
fc0gk \geq 24 N/mm²
fc90gk \geq 2.7 N/mm²
fvgk \geq 2.7 N/mm²

CONTROLLARE TUTTE LE MISURE E LE
DIMENSIONI PRIMA DI INIZIARE LE
LAVORAZIONI.

CARPETERIA PLATEA DI FONDAZIONE

(1:50)



CORDOLO IN C.A.

(1:50)

