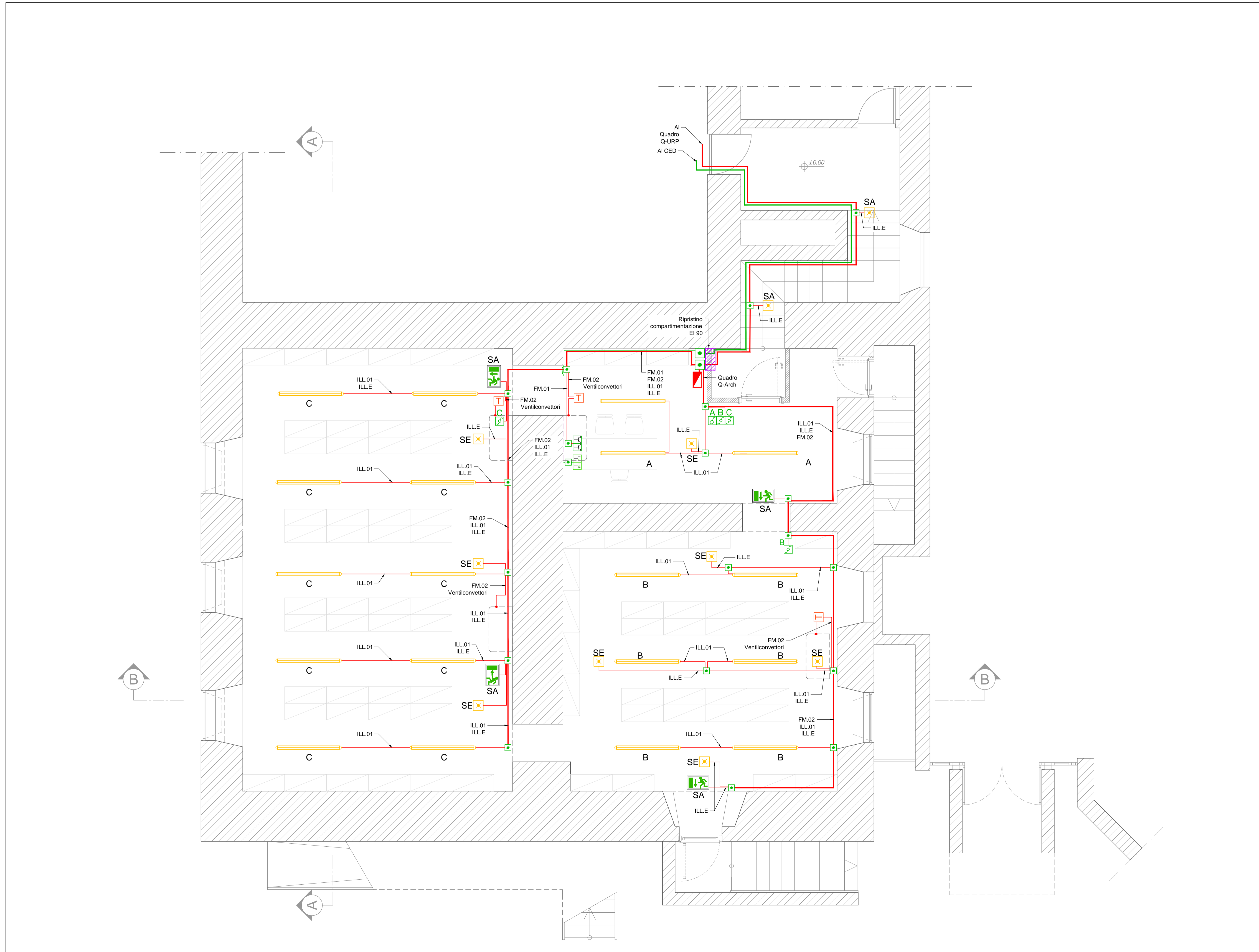


Tabella cablaggi - Quadro Archivio Q-Arch				
Da Quadro Q-URP	Tratto di linea	Sezione fmm2	Conduttori	
Codice circuito			Tipo	Posa
Linea alimentazione quadro	Dorsale	2 x6 + PE	FG160M16	In tubazione a vista
ILL.01 Ingresso - Sala di attesa	Dorsale	2(1X2.5) + PE	FG17	In tubazione a vista
	Terminale	2(1X1.5)+ PE	FG17	In tubazione a vista
ILL.E Illuminazione Emergenza	Dorsale	2(1X1.5)+ PE	FG17	In tubazione a vista
	Terminale	2(1X1.5)+ PE	FG17	In tubazione a vista
FM.01 Prese	Dorsale	2(1X2.5) + PE	FG17	In tubazione a vista
	Terminale	2(1X2.5)+ PE	FG17	In tubazione a vista
FM.02 Ventilconvettori	Dorsale	2(1X2.5) + PE	FG17	In tubazione a vista
	Terminale	2(1X1.5)+ PE	FG17	In tubazione a vista


Illuminazione ordinaria - UNI EN 12464-1					
Locale	lux	UGR	R	U <sub>a</sub>	Note
Postazioni di consultazione	500	19	80	0,60	Sul piano di lavoro
Archivio	200	25	80	0,40	

Illuminazione di sicurezza - DM 22/02/2006		
Zona	lux	Note
Vie di esodo	5	1 metro di altezza

LEGENDA	
	Plafoniera stagna led, 30 W, lunghezza 160 cm circa
	Interruttore 1p 10 A in contenitore porta apparecchi a parete
	Deviatore 10 A in contenitore porta apparecchi a parete
	Apparecchio illuminazione LED di emergenza 11 W, 120 lumen autonomia minima 1h tempo di ricarica 12 h (SE: versione solo emergenza; SA: versione sempre accesa)
	Presse UNEL 16A 230V 2P+T - serie civile
	Presse dati rj45
	Lampada di emergenza autoalimentata con inverter e batteria a tampone autonomia minima 1h permanente S.A. con schermo serigrafato segnalazione uscita
	Cassetta di derivazione stagna 150x110x70
	Cassetta di derivazione stagna 240x190x90
	Conduttura imp. elettrico in tubo a vista PVC autoestinguente Alogen free: diametro 20 mm
	Conduttura imp. elettrico in tubo a vista PVC autoestinguente Alogen free: diametro 32 mm
	Conduttura fonia-dati in tubo a vista PVC autoestinguente Alogen free diametro da 20 mm con cavo di segnale FTP cat 6
	Conduttura fonia-dati in tubo a vista PVC autoestinguente Alogen free diametro da 32 mm con cavo di segnale FTP cat 6
	Termostato
	Ripristino della compartimentazione (EI 90)



Impianto di illuminazione, forza motrice e dati | Planimetria seminterrato scala 1:50



**COMUNE DI CIVITAVECCHIA**  
Città Metropolitana di Roma Capitale


SERVIZIO 4 - Lavori Pubblici e Ambiente

**Lavori di messa in sicurezza dei luoghi di lavoro ai sensi del D.Lgs 81/2008 e messa a norma degli stabili comunali ARCHIVIO - SEDE CENTRALE**

**PROGETTO ESECUTIVO**

**IL DIRIGENTE**  
Ing. GIULIO IORIO

**IL PROGETTISTA**  
Ing. GIUSEPPE FABIANO

**Consulenti attività specialistiche**  
Ing. Marcello ORSINI - imp. meccanici  
Ing. Michele AVERNA - imp. elettrici

Titolo elaborato	Data	Codice elaborato
IMPIANTI ELETTRICI	25/11/2020	<b>ELS_D_001</b>
Impianto d'illuminazione, di forza motrice e dati	Scala 1:50	
	Rev. 00	
		File elab.: 02_E_ELS_D_001_00