

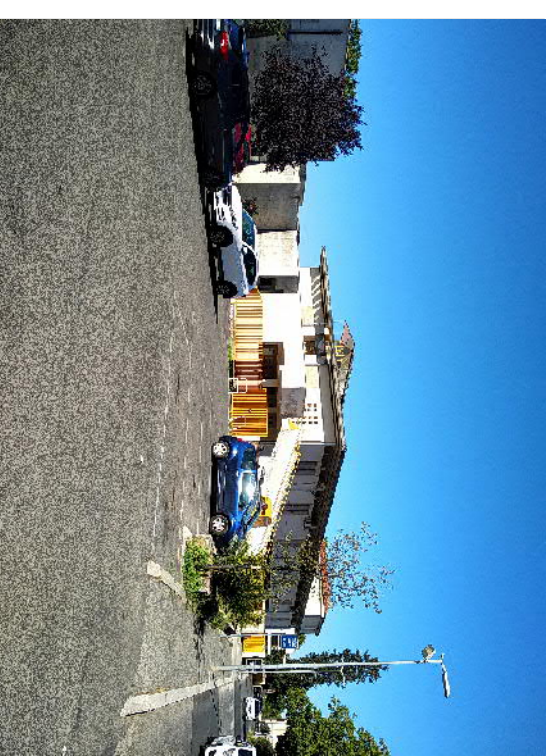


REALIZZAZIONE DI UN NUOVO CORPO DI FABBRICA SCUOLA
SECONDARIA DI PRIMO GRADO, PRESSO L'ISTITUTO
COMPRESIVO "VIA GIACOMO MATTEOTTI 11" IN VIALE VENIZI 23

Fondo di cui all'art. 1, comma 140, della legge 11 dicembre 2016, n. 232

PROGETTO DEFINITIVO

IL PROGETTISTA
Studio Ingegneria Maggi S.r.l.
Il Direttore Tecnico
Dr. Ing. Claudio MAGGI



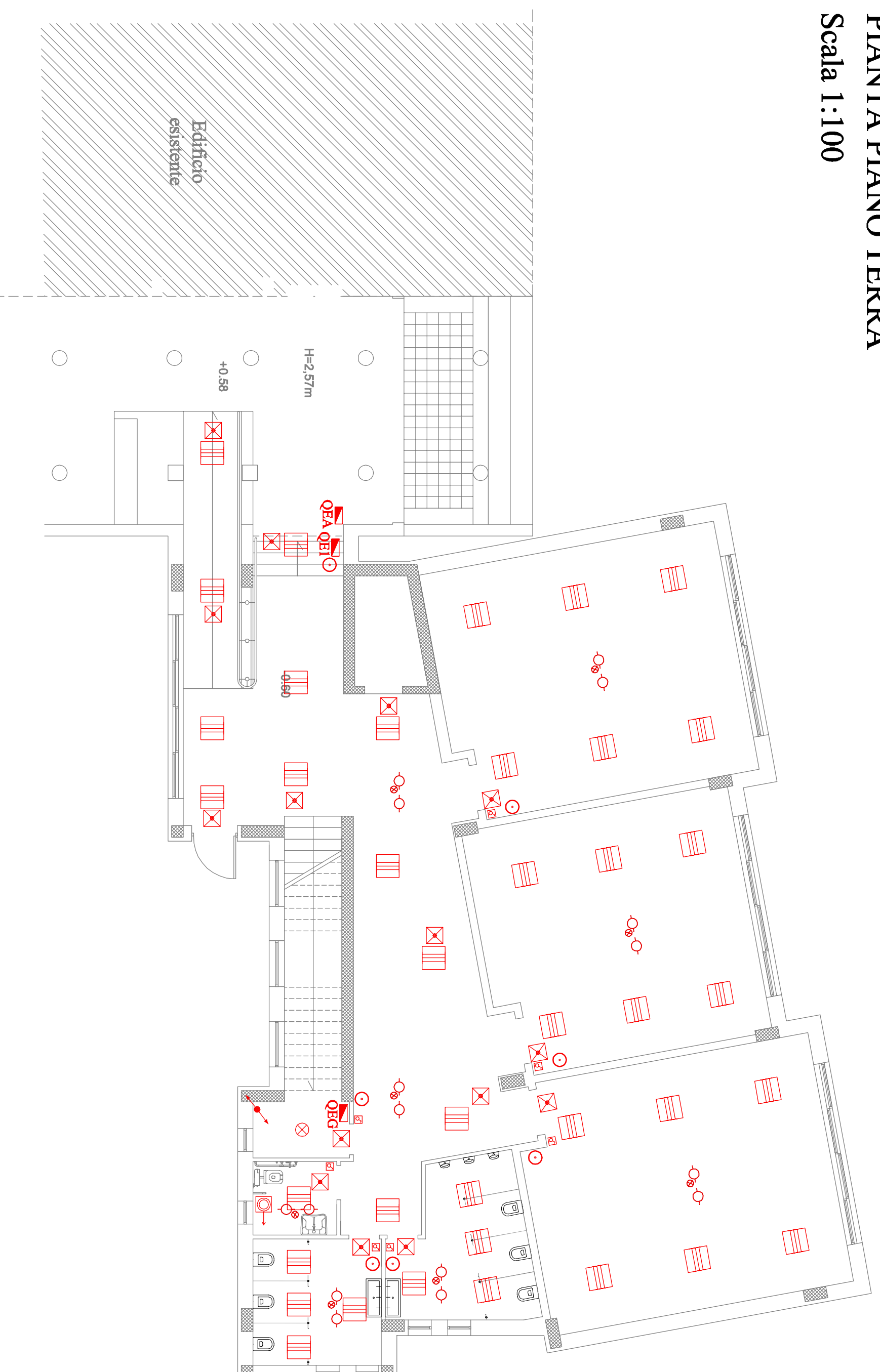
PI.03

Pianimetria Impianto Elettrico
Forza Motrice e Luce

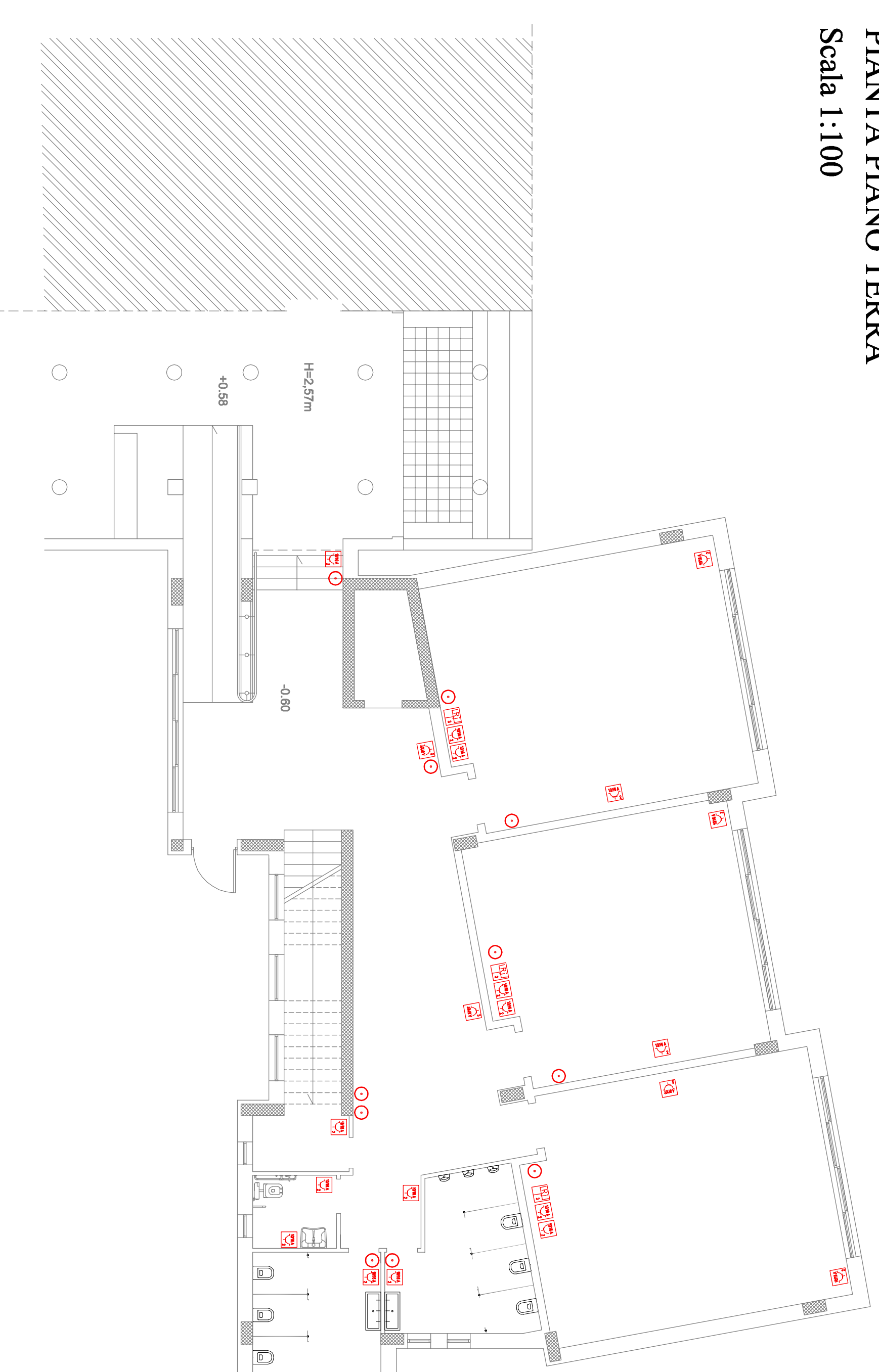
SCALA: 1:100
FORMATO: A1
DATA: Aprile 2020

STUDIO INGEGNERIA MAGGI S.r.l.
INGEGNERIA ARCHITETTURA IMPIANTISTICA URBANISTICA
Via Casarone, 25 bis. tel. A. 09044 Fregene (FR) tel/fax: 0775394019

IMPIANTO LUCE PIANTA PIANO TERRA Scala 1:100



IMPIANTO FORZA MOTRICE PIANTA PIANO TERRA Scala 1:100



LEGENDA APPARECCHIATURE ELETTRICHE

	= Pannello luce a soffitto
	= Quadro elettrico
	= Montante impianto elettrico
	= presa RJ 45
	= presa 10/16 A
	= lampada LED 45W
	= Interruttore impulsore
	= lampada di emergenza
	= Scheda di Derivazione
	= Pulsante a Tirante
	= Rilevatori di fumo con ripetitore di allarme remoto

Note: In tutti gli ambienti dell'edificio gli impianti elettrico e FM saranno con passaggio a soffitto con calate sottracciate dall'alto.

PIANTA PIANO PRIMO Scala 1:100



PIANTA PIANO PRIMO Scala 1:100

