



COMUNE DI POLI
AREA METROPOLITANA DI ROMA CAPITALE

LOCALITA' COLLE FATTORE

PROGETTO PER LA REALIZZAZIONE DI 24 ALLOGGI
DI EDILIZIA ECONOMICA E POPOLARE
PIANO NAZIONALE DI EDILIZIA ABITATIVA D.P.C.M. 16.07.2009
DGR 485/2011
PROGETTO ESECUTIVO

COMMITTENTE : COMUNE DI POLI

IL PROGETTISTA : Arch. Alvaro Ronzani

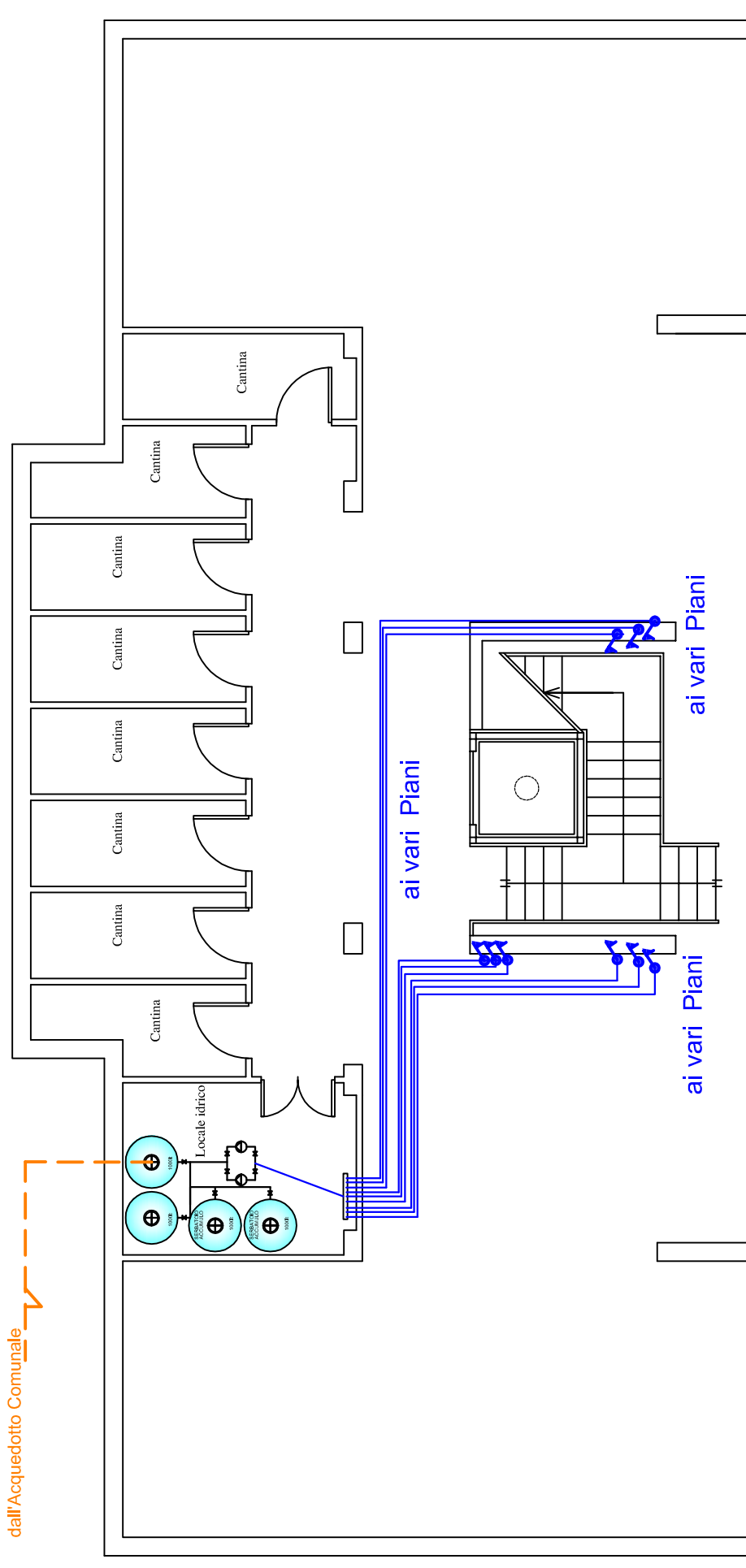
TAVOLA : IMPIANTO IDRICO SANITARIO PIANO TIPO

SCALA : 1:100

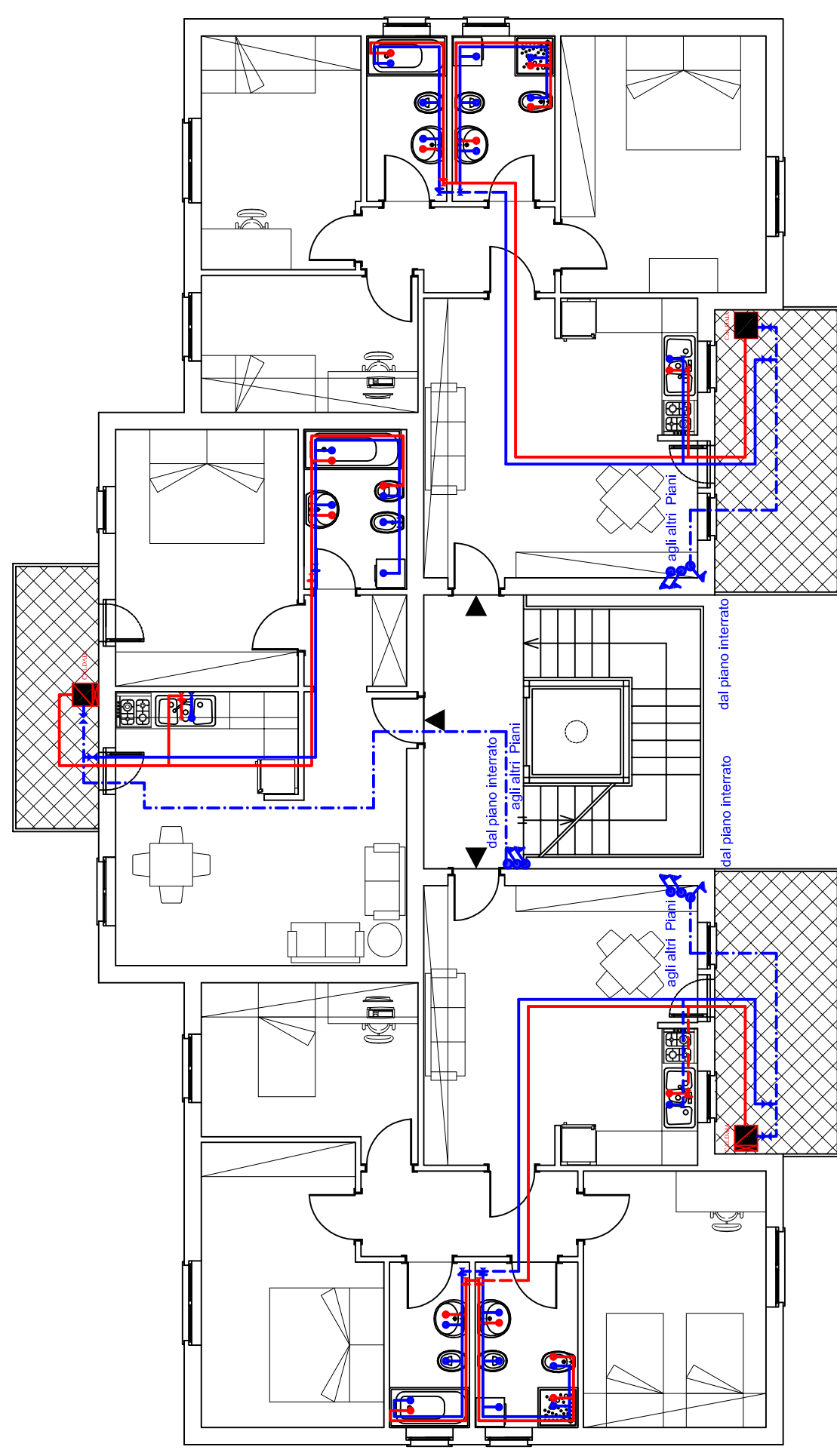
DATA :

LEGENDA	
	ACQUA FREDDA
	ACQUA CALDA

dall'Acquedotto Comunale



Pianta Piano Interrato Tipo A, B, C scala 1:100



Pianta Piano Tipo A, B, C scala 1:100