



**COMUNE DI POLI**  
**AREA METROPOLITANA DI ROMA CAPITALE**  
**LOCALITA' COLLE FATTORE**

PROGETTO PER LA REALIZZAZIONE DI 24 ALLOGGI  
 DI EDILIZIA ECONOMICA E POPOLARE  
 PIANO NAZIONALE DI EDILIZIA ABITATIVA D.P.C.M. 16.07.2009  
 DGR 485/2011  
 PROGETTO ESECUTIVO

COMMITTENTE : COMUNE DI POLI

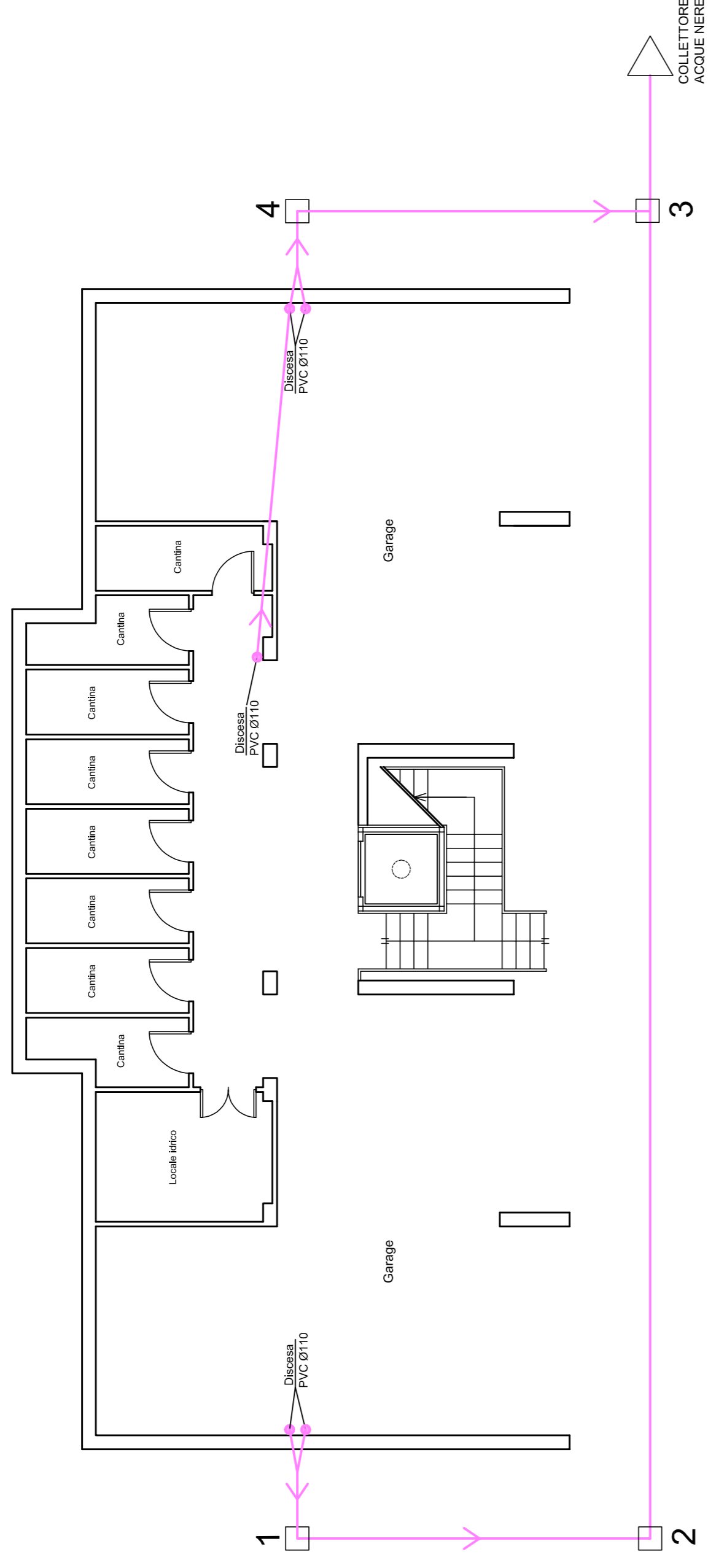
IL PROGETTISTA : Arch. Alvaro Ronzani

TAVOLA : RETE ACQUE NERE INTERNE

SCALA : 1:100

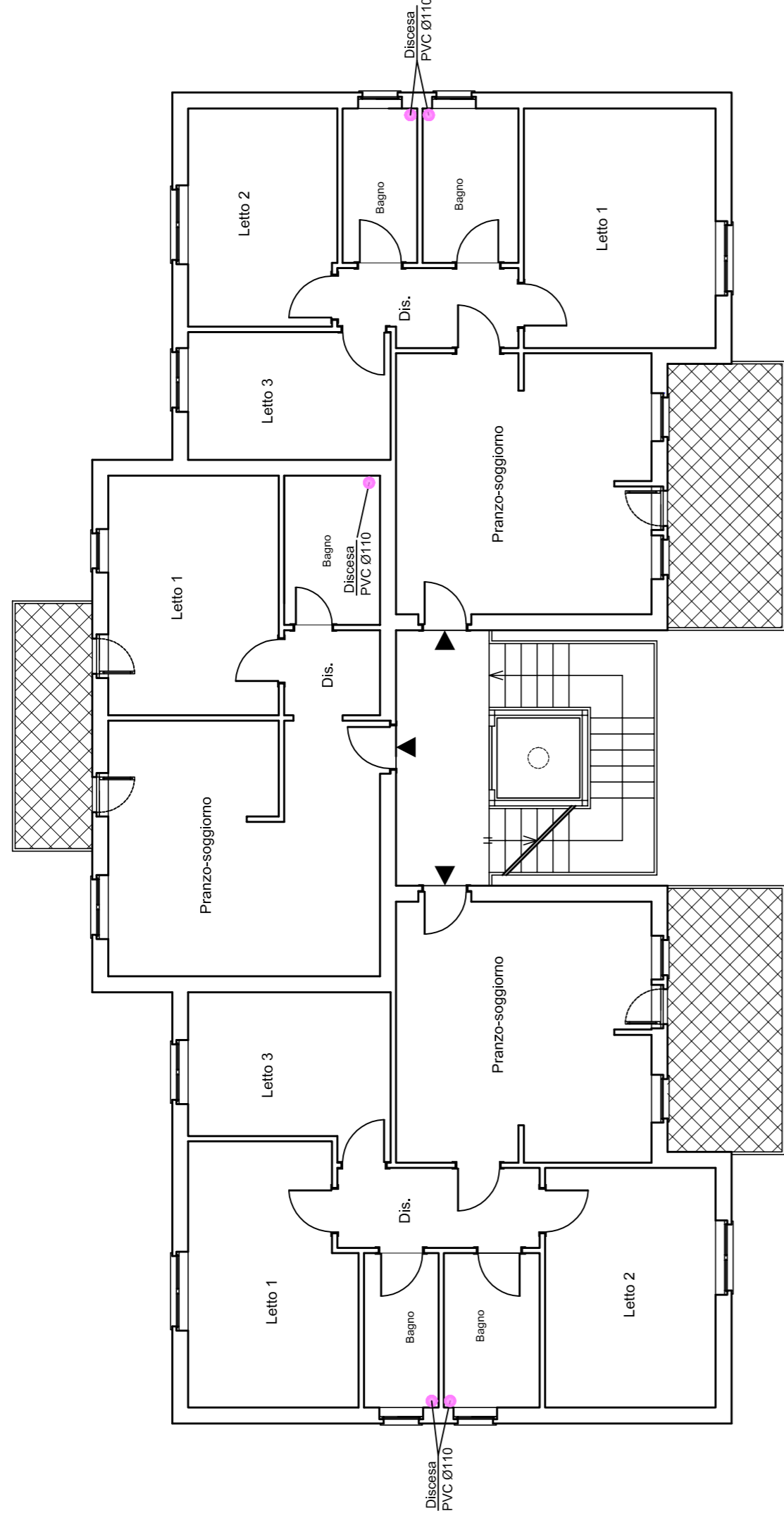
DATA :

**SCHEMA ACQUE NERE INTERNE**

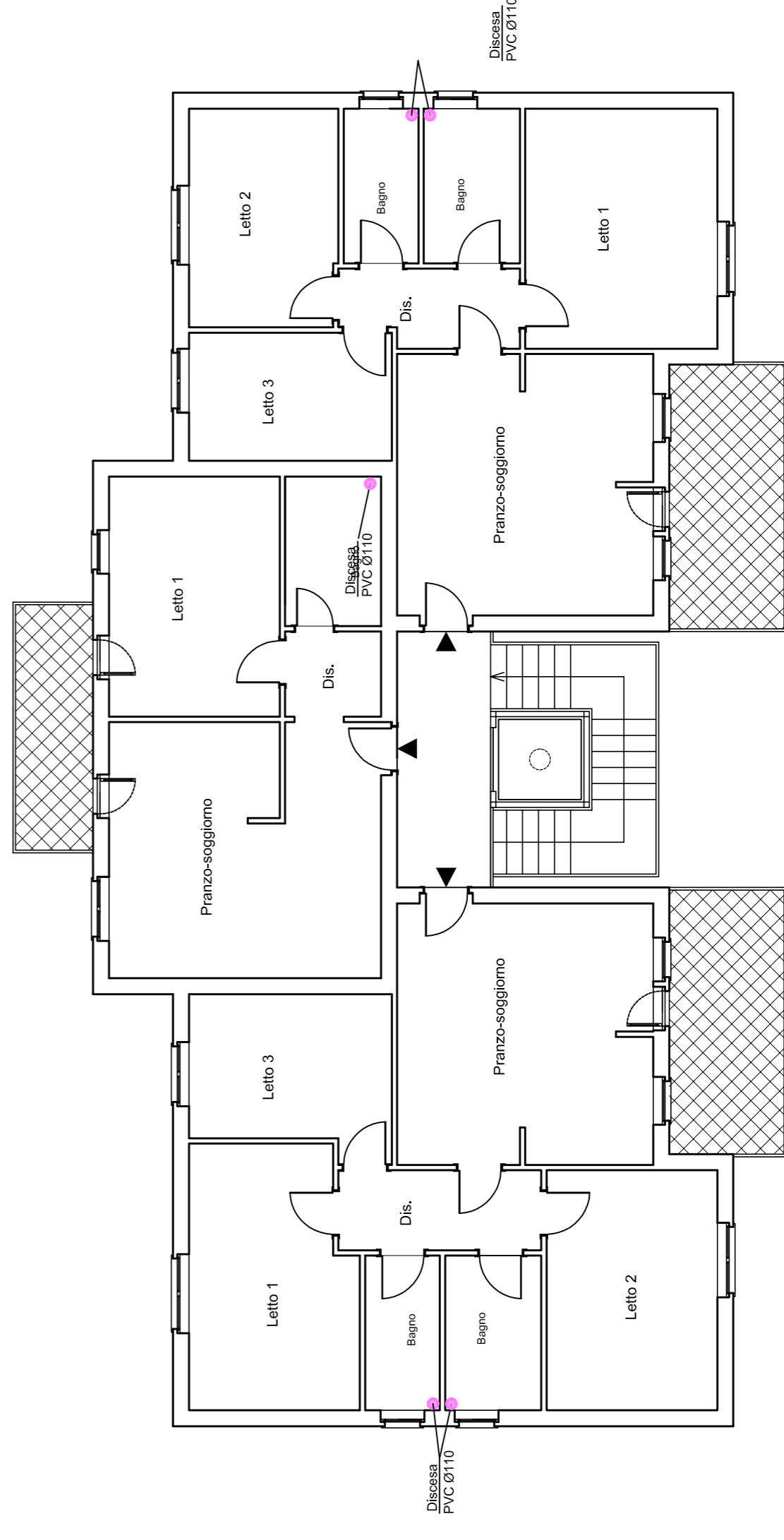


PIANO INTERRATO - PIANTA TIPO CORPO A, B, C - Rapp. 1:100

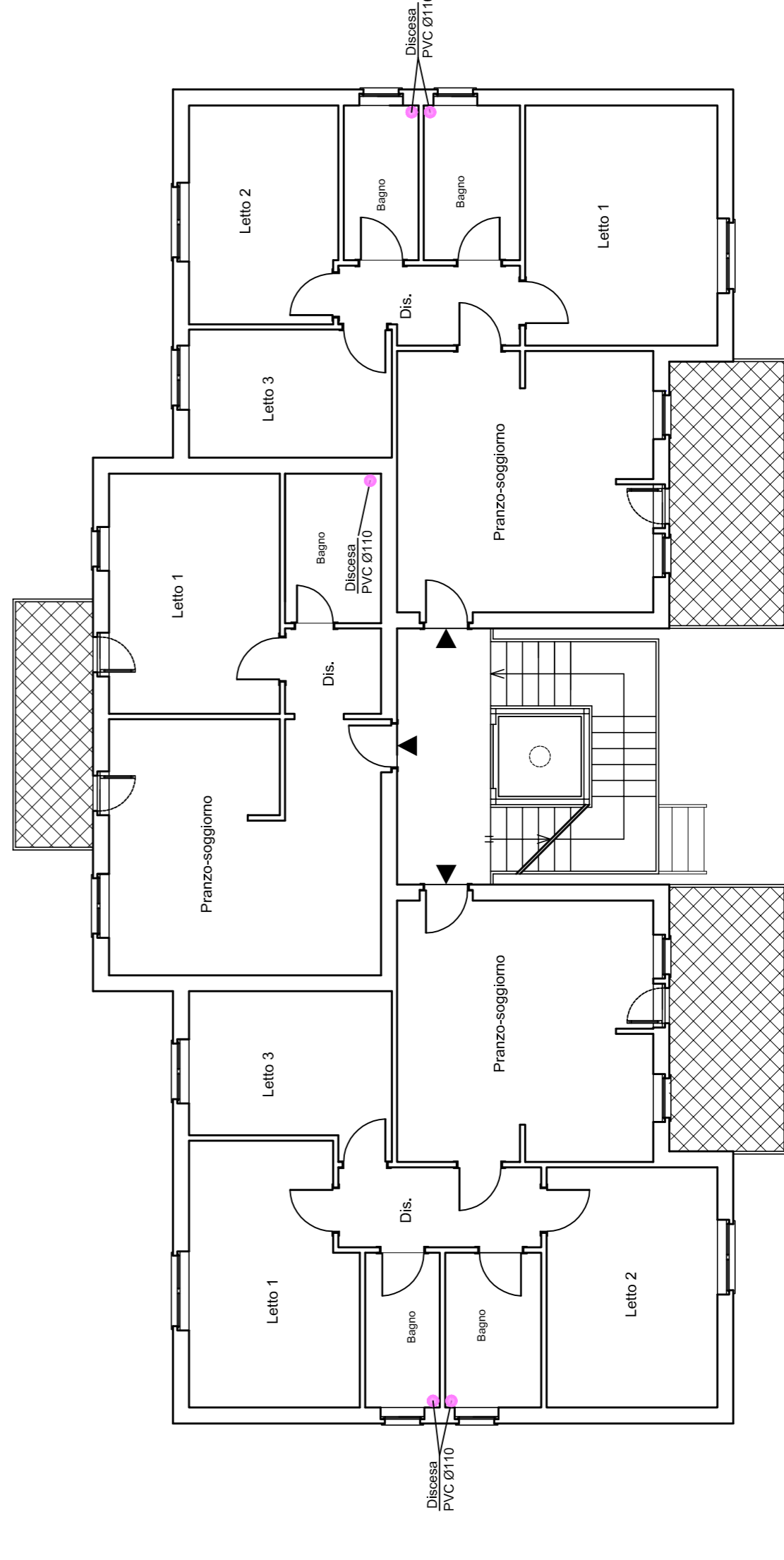
PIANO TERRA - PIANTA TIPO CORPO A, B, C - Rapp. 1:100



PIANO PRIMO - PIANTA TIPO CORPO A, B, C - Rapp. 1:100



PIANO SECONDO - PIANTA TIPO CORPO B, C - Rapp. 1:100



PIANO TERRA - PIANTA TIPO CORPO A, B, C - Rapp. 1:100