



COMUNE DI POLI
 AREA METROPOLITANA DI ROMA CAPITALE
LOCALITA' COLLE FATTORE
 PROGETTO PER LA REALIZZAZIONE DI 24 ALLOGGI
 DI EDILIZIA ECONOMICA E POPOLARE
 PIANO NAZIONALE DI EDILIZIA ABITATIVA D.P.C.M. 16.07.2009
 DGR 485/2011
 PROGETTO ESECUTIVO

COMMITTENTE : COMUNE DI POLI

IL PROGETTISTA : Arch. Alvaro Ronzani

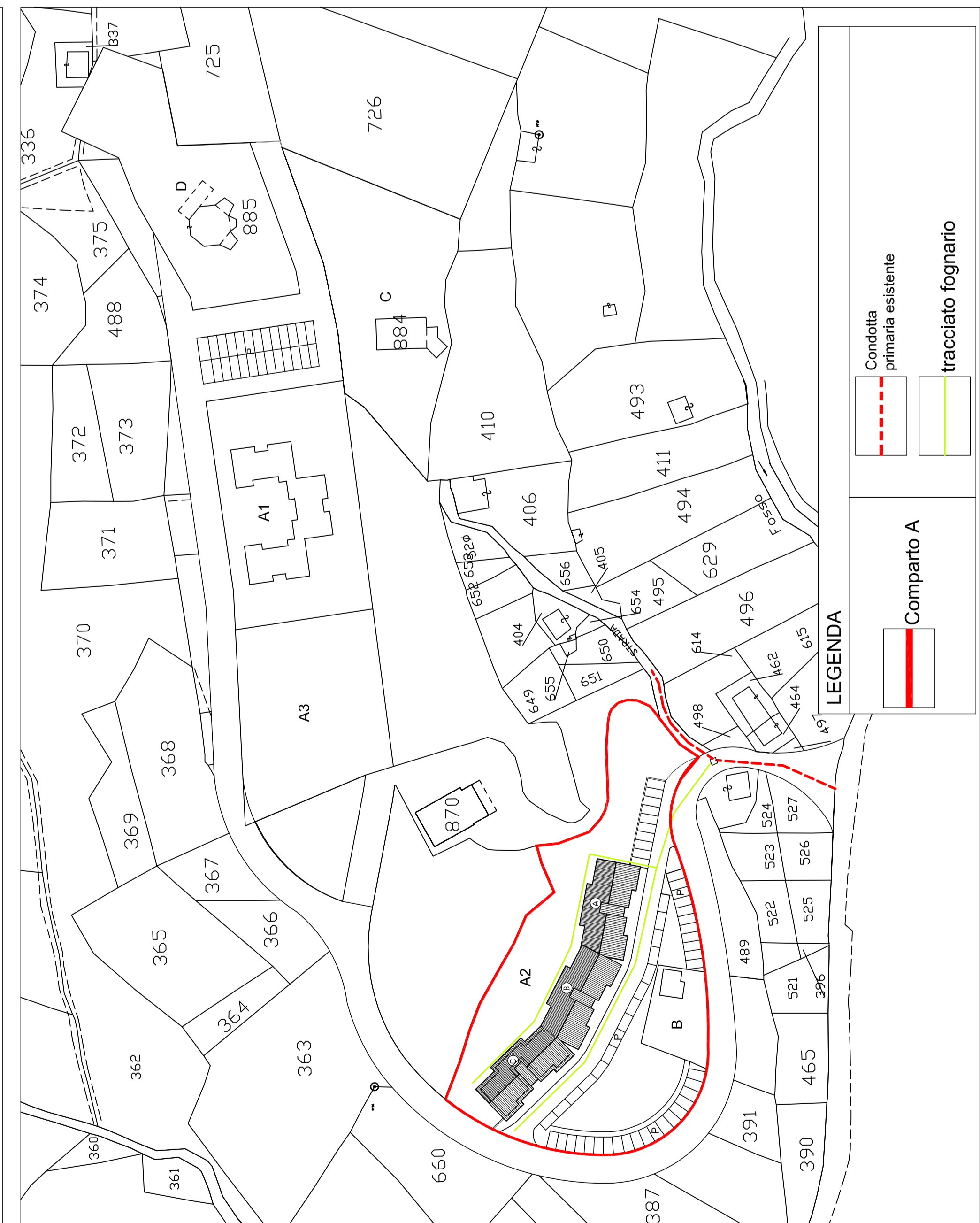
TAVOLA : 9

OGGETTO : SISTEMA FOGNARIO ACQUE BIANCHE

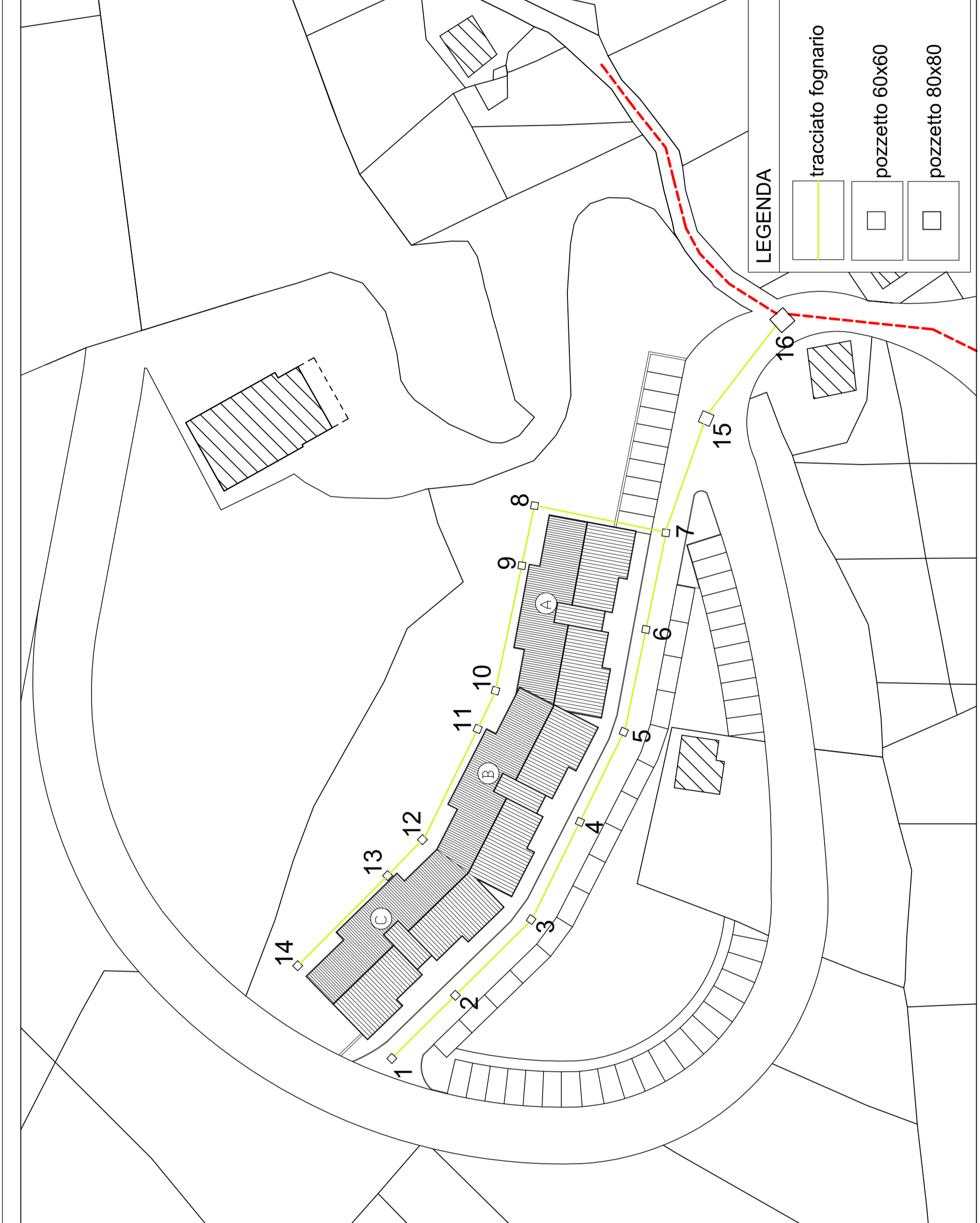
SCALA : VARIE

DATA :

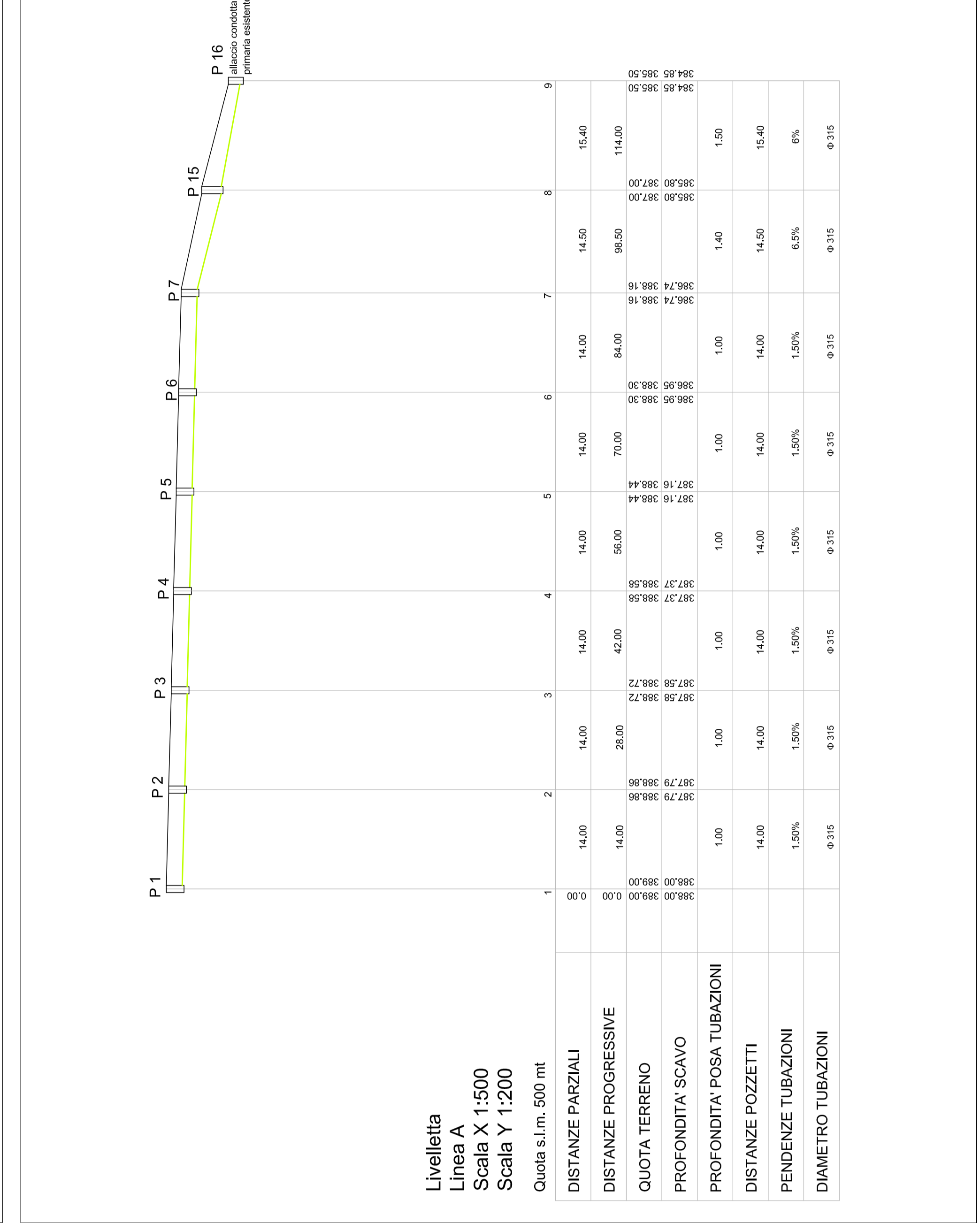
STRALCIO CON SISTEMA DI SMALTIMENTO DELLE ACQUE CHIARE



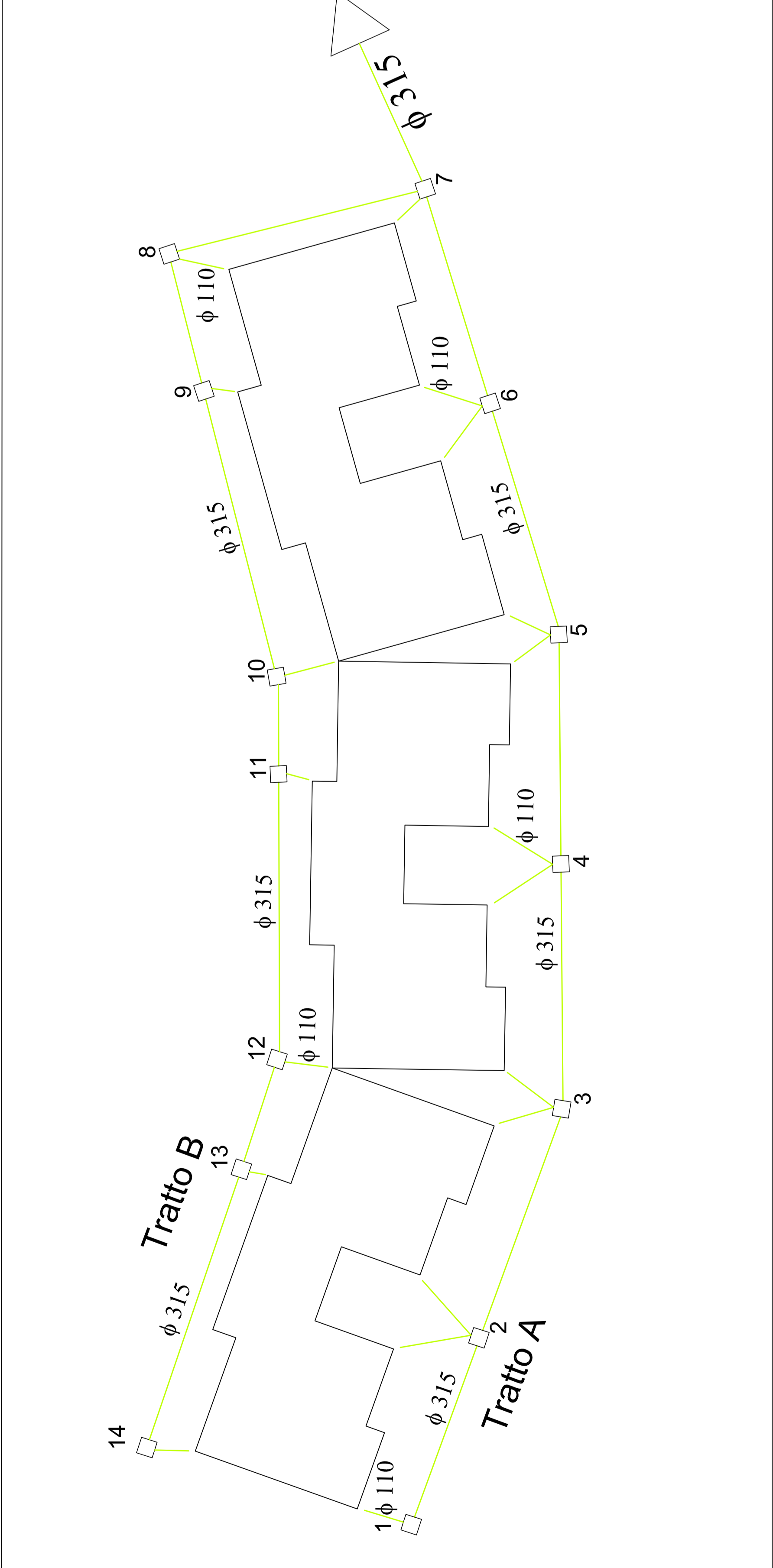
ASSETTO PLANIMETRICO



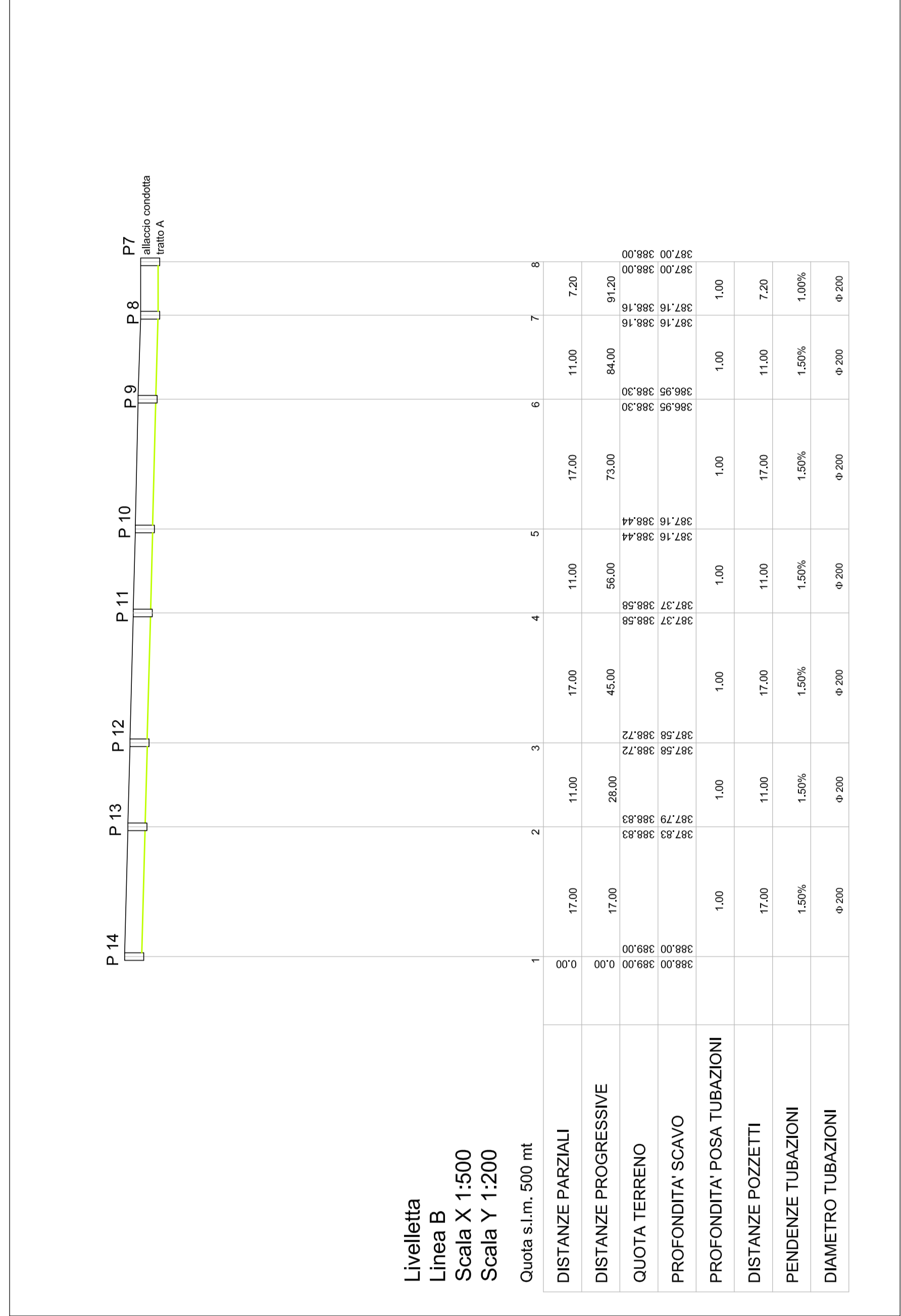
TRATTO A (smaltimento acque chiare)



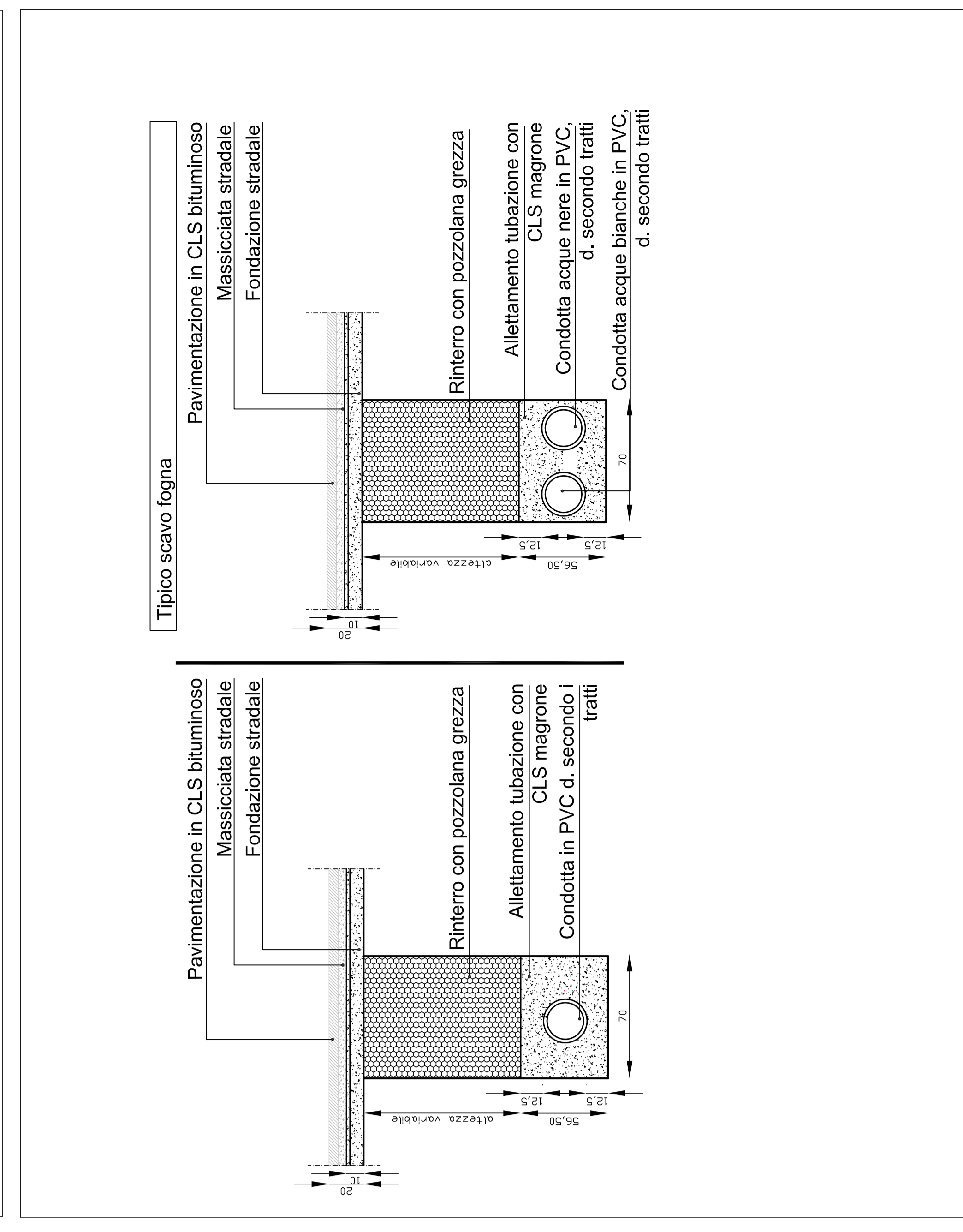
DISPOSIZIONE IMPIANTO DI SMALTIMENTO DELLE ACQUE CHIARE



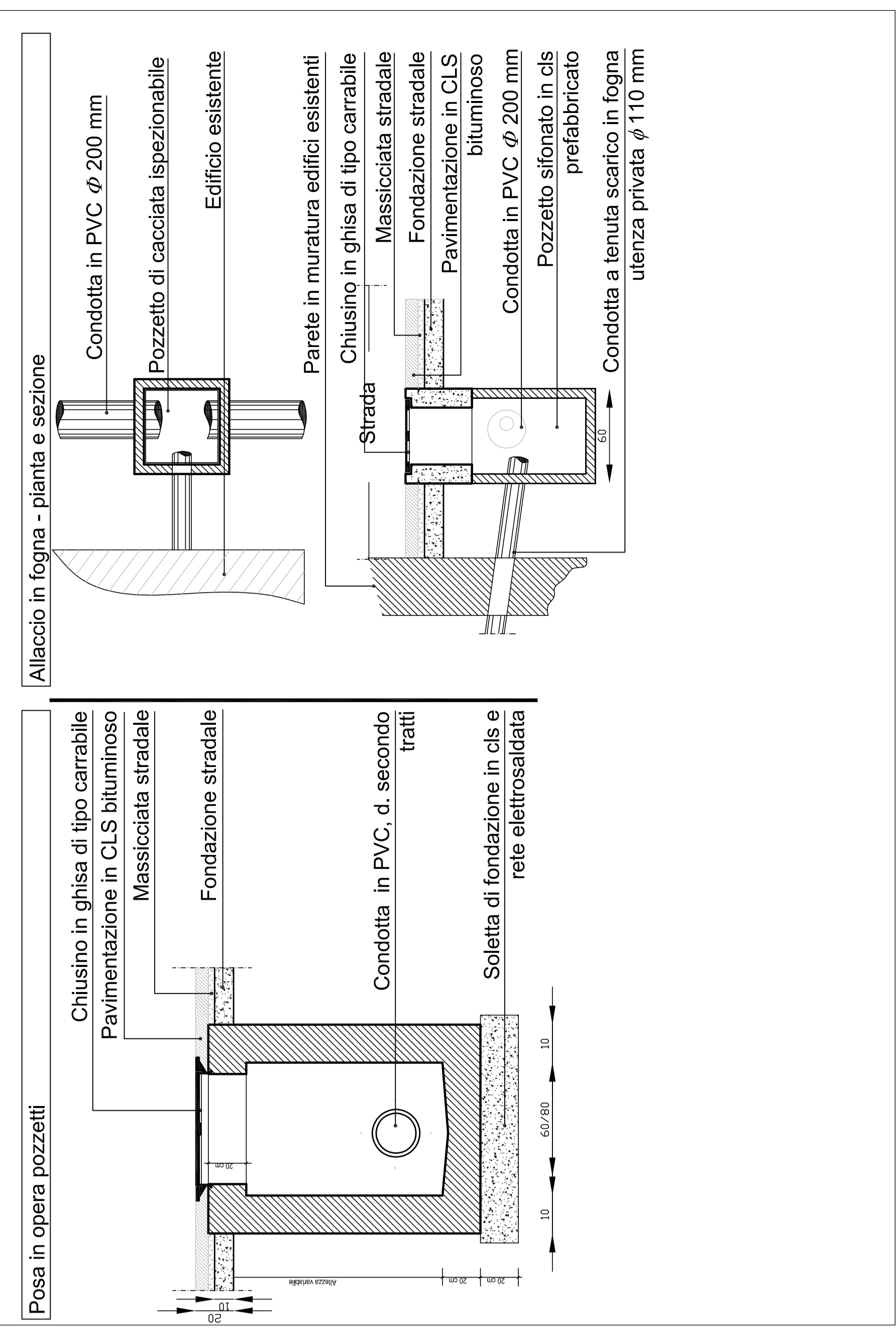
TRATTO B (smaltimento acque chiare)



PARTICOLARI COSTRUTTIVI IMPIANTO FOGNARIO (tutte le misure sono espresse in cm)



ALLEGATO IN FOGNA - Pianta e sezione



SCALA 1:20