

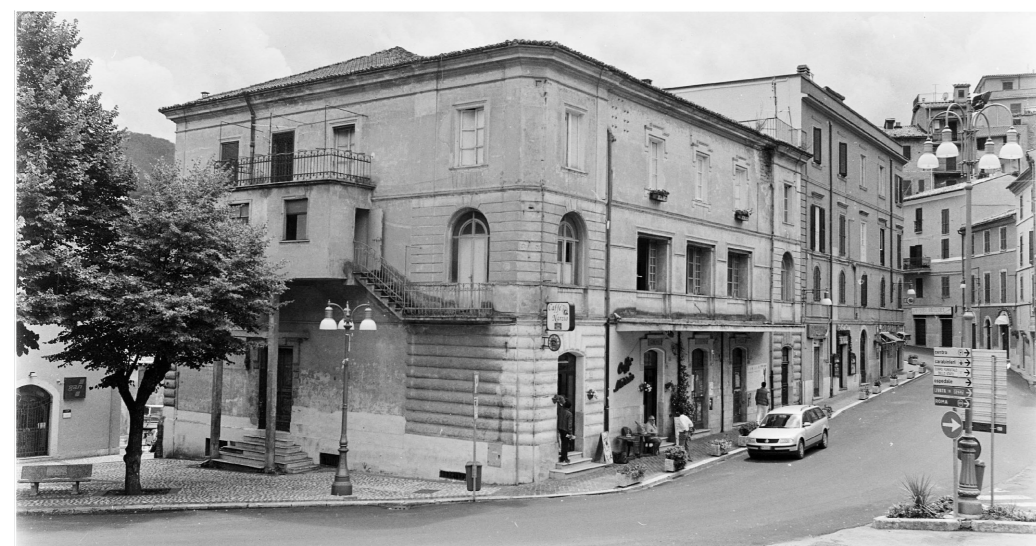


COMUNE DI SUBIACO
Piazza S. Andrea, 1
00028 ROMA



REGIONE LAZIO
Direzione Regionale Cultura
(Attuazione DRG 365 del 2016
"Sviluppo delle strutture culturali")

RESTAURO E RIFUNZIONALIZZAZIONE
PER LA RIAPERTURA DEL TEATRO NARZIO



Progetto Architettonico ed Impiantistico:

Arch. Anelinda Di Muzio

Progetto Strutturale:

Ing. Valerio Orlandi

Progetto di Restauro delle facciate:

Arch. Serena Mercuri

Coordinamento per la sicurezza:

Arch. Domenico Bechis

Consulente per gli impianti meccanici: Ing. Marco Di Pietro

Consulente per l'impianto elettrico: Ing. Domenico Bonfà

Collaborazione: Arch. Ambra Troiani, Arch. Alessandra Vocaturo, Ing. Marco Corsetti

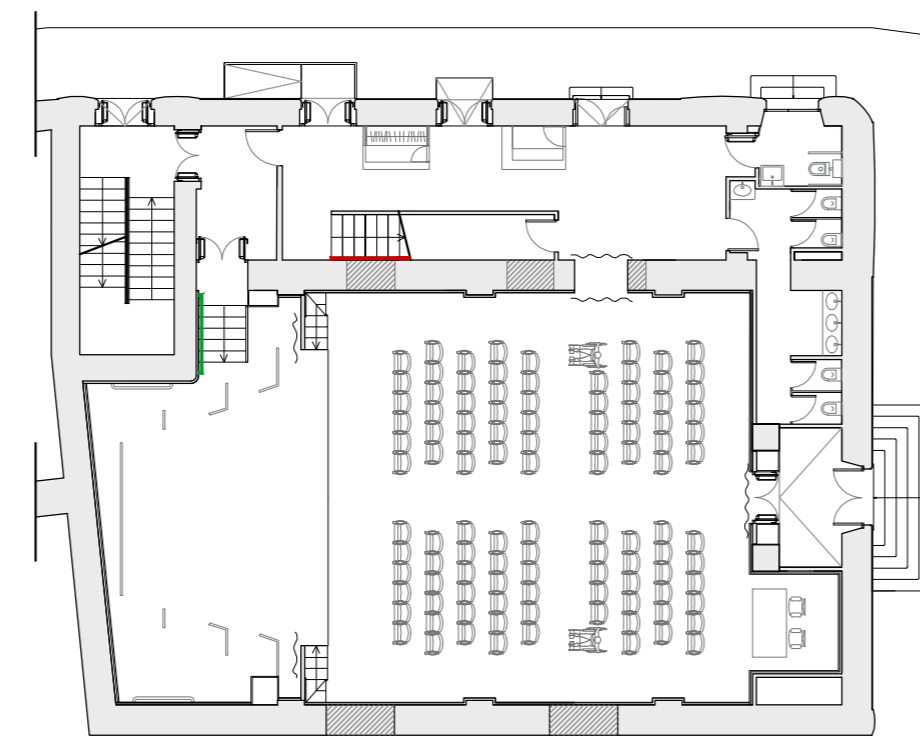
RUP: Arch. Daniele Cardoli

PROGETTO ESECUTIVO

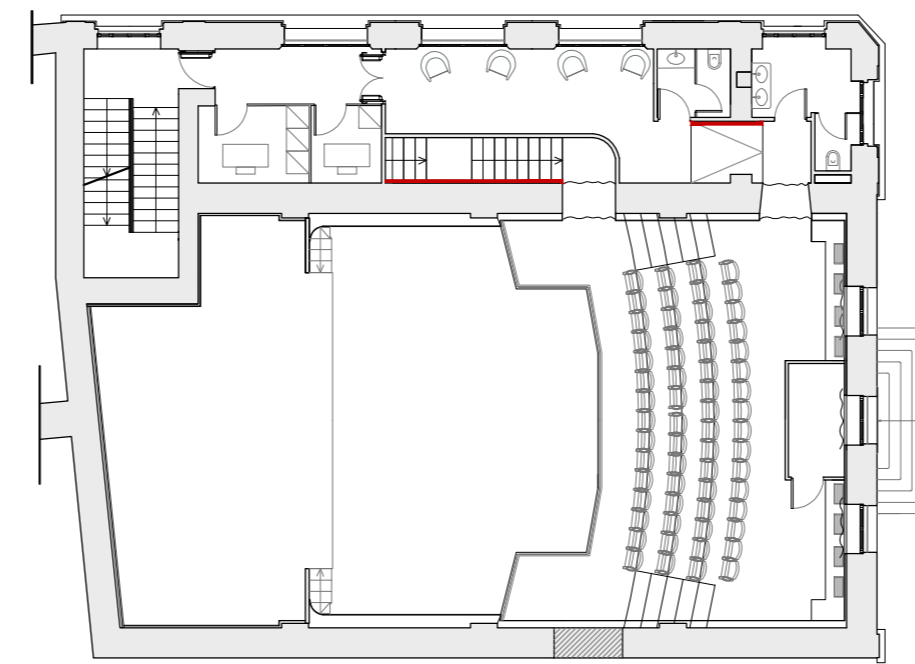
PROGETTO ARCHITETTONICO
DETTAGLI ESECUTIVI CAMERINI E SCALE - A

ELABORATO
AR22

REV. N.	DATA	DESCRIZIONE	SCALA	DATA
-	-	-	VARIE	DICEMBRE 2018

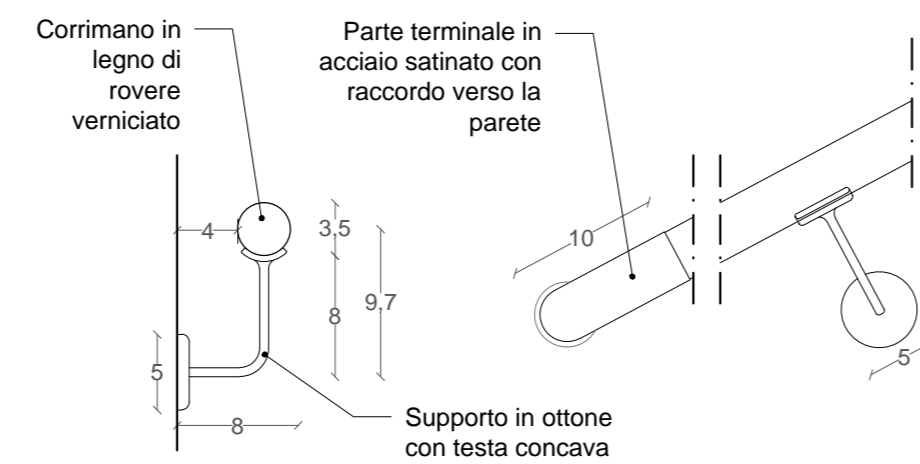


KEYPLAN PIANO TERRA _SCALA 1:200



KEYPLAN PIANO GALLERIA _SCALA 1:200

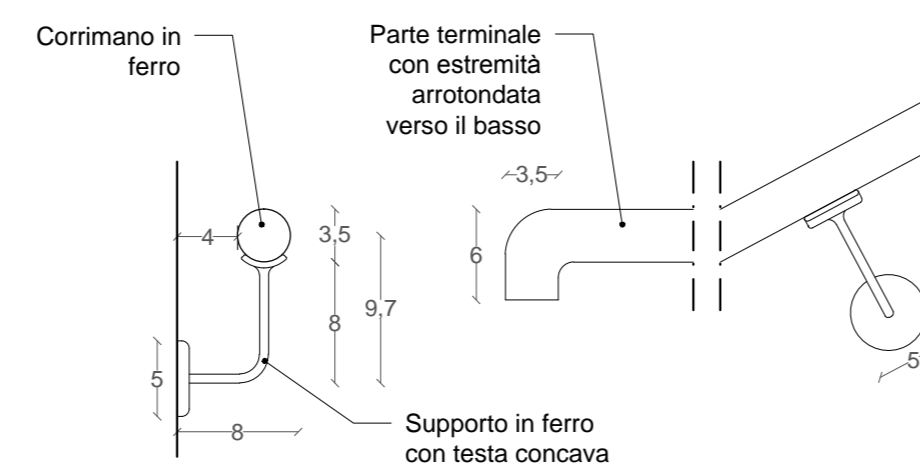
— CORRIMANO TIPOLOGIA A — CORRIMANO TIPOLOGIA B



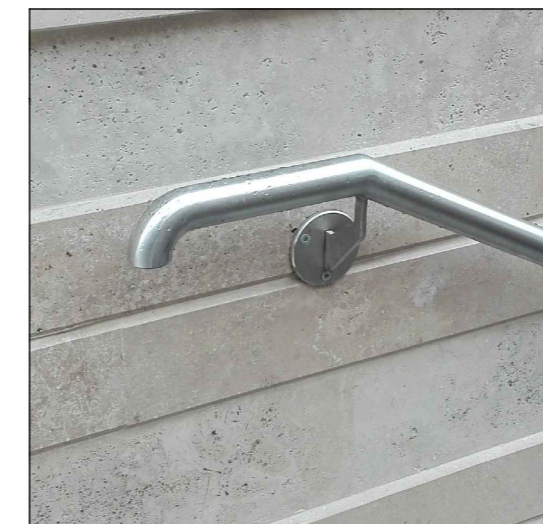
SEZIONE E PROSPETTO - CORRIMANO TIPOLOGIA A _SCALA 1:5



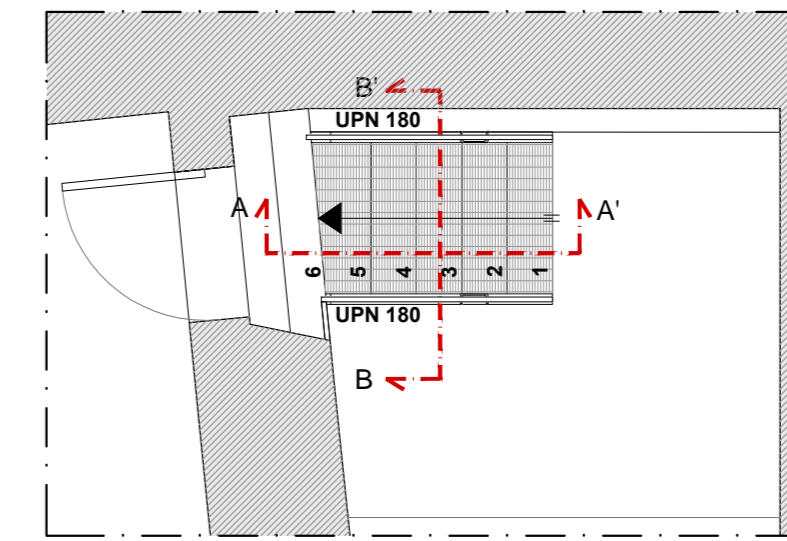
DETTAGLIO PARTE TERMINALE CORRIMANO TIPOLOGIA A



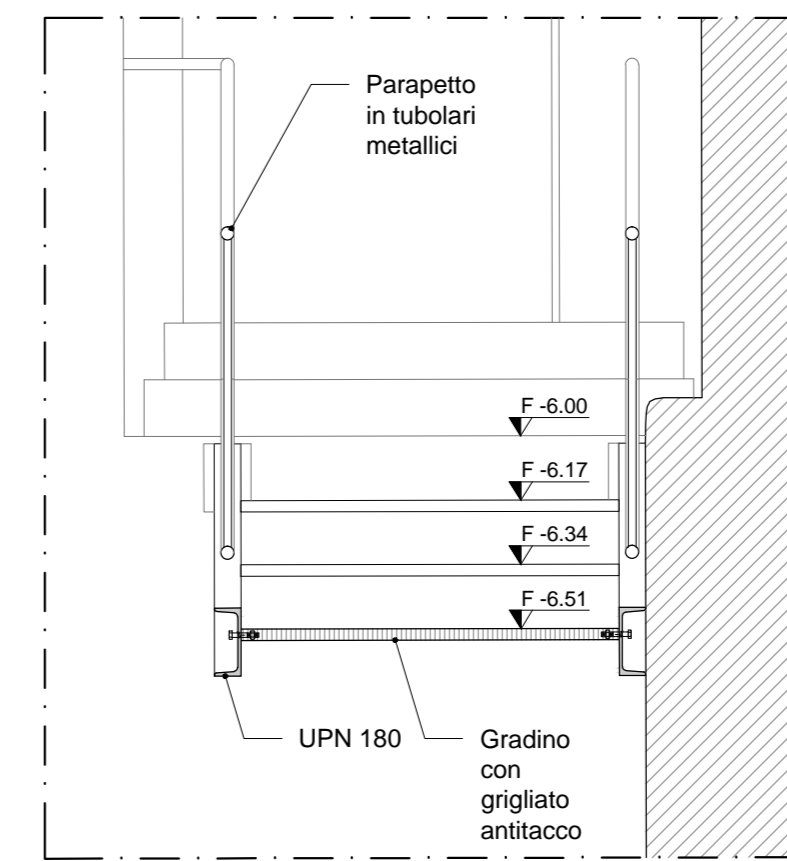
SEZIONE E PROSPETTO - CORRIMANO TIPOLOGIA B _SCALA 1:5



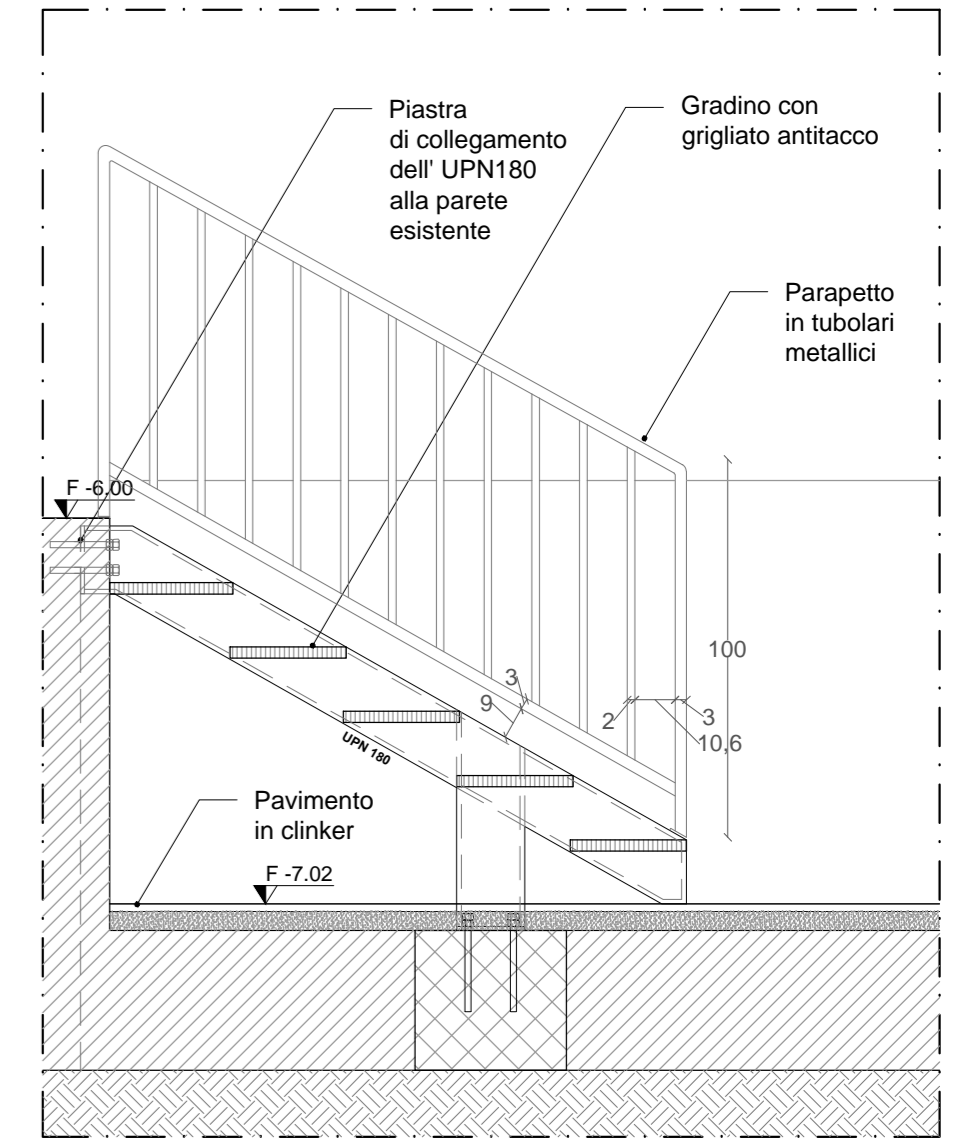
ESEMPIO PARTE TERMINALE CORRIMANO TIPOLOGIA B



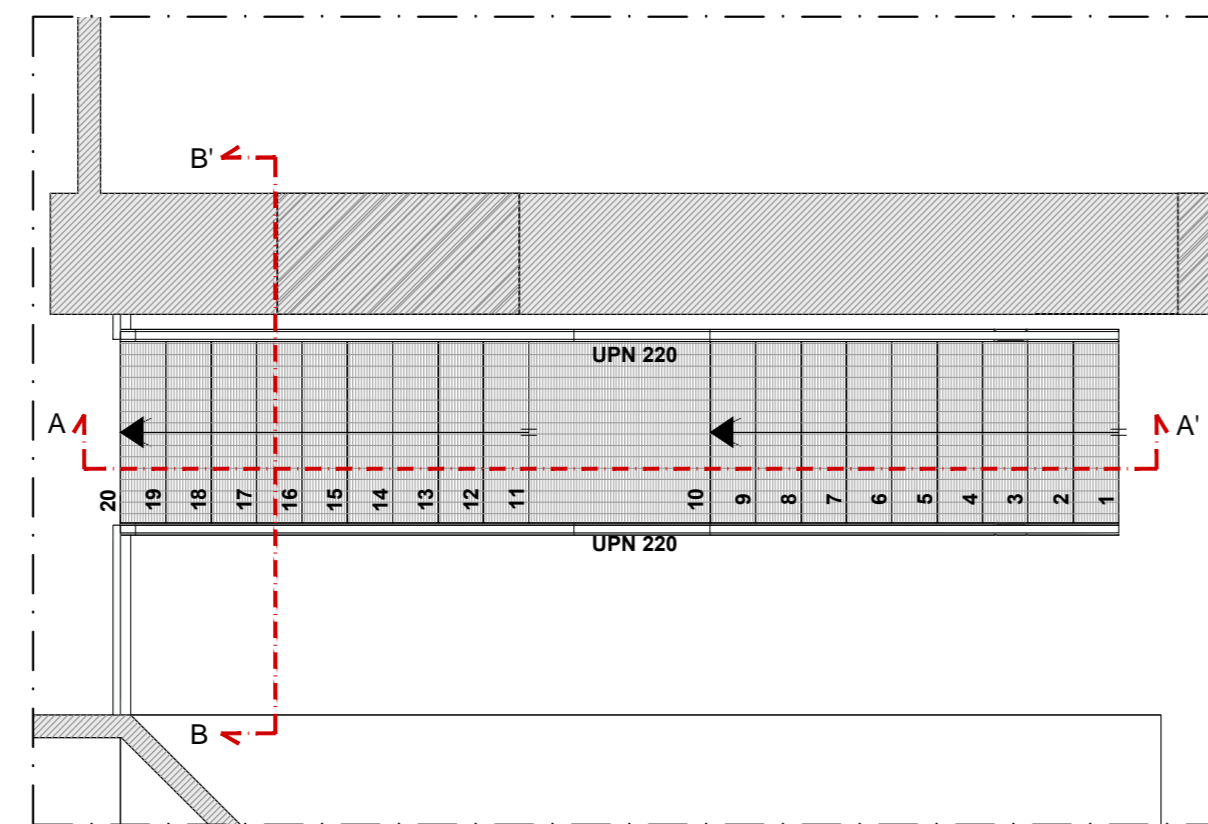
PIANTA - SCALA CENTRALE TERMICA _SCALA 1:50



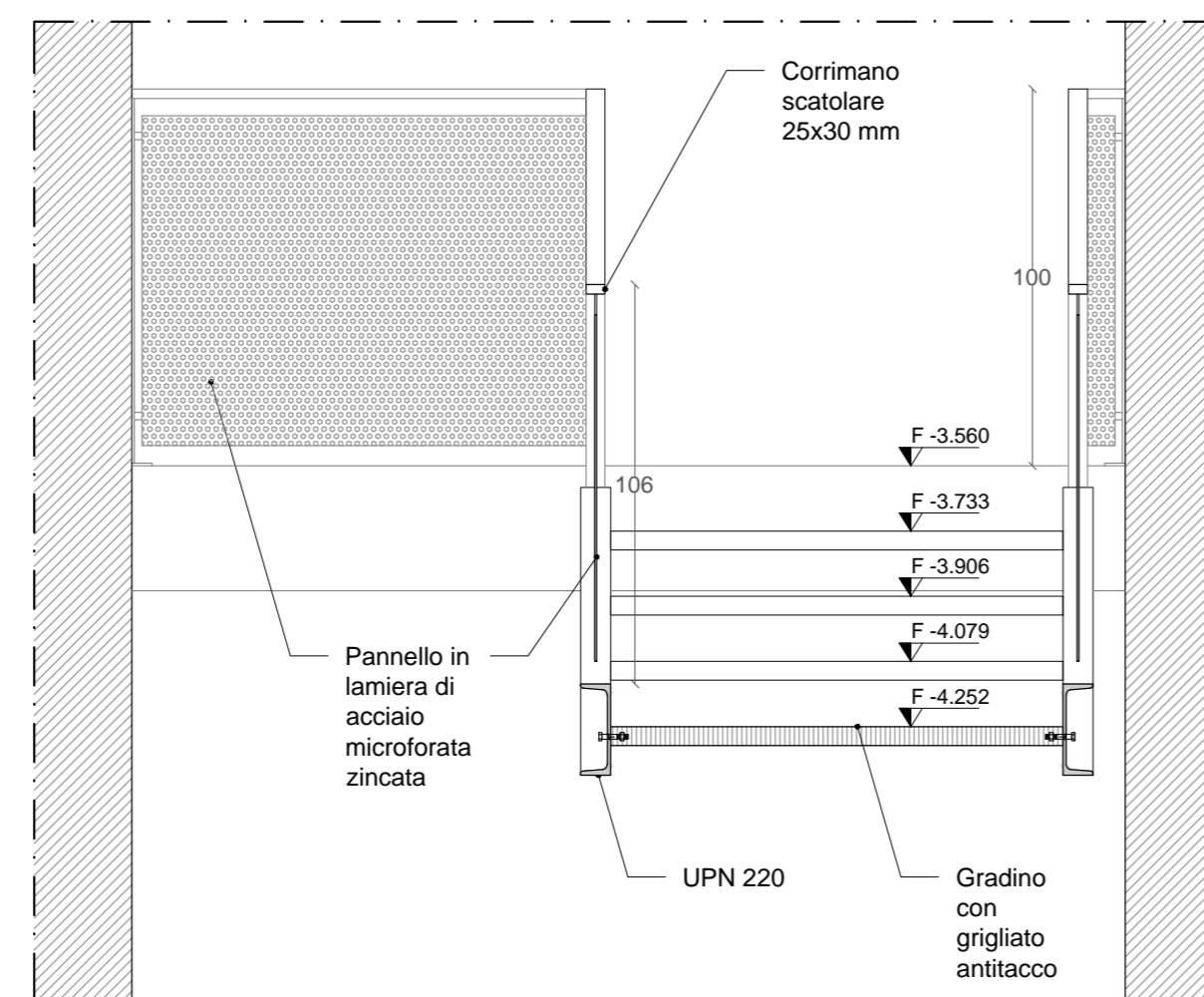
SEZIONE B-B' - SCALA CENTRALE TERMICA _SCALA 1:20



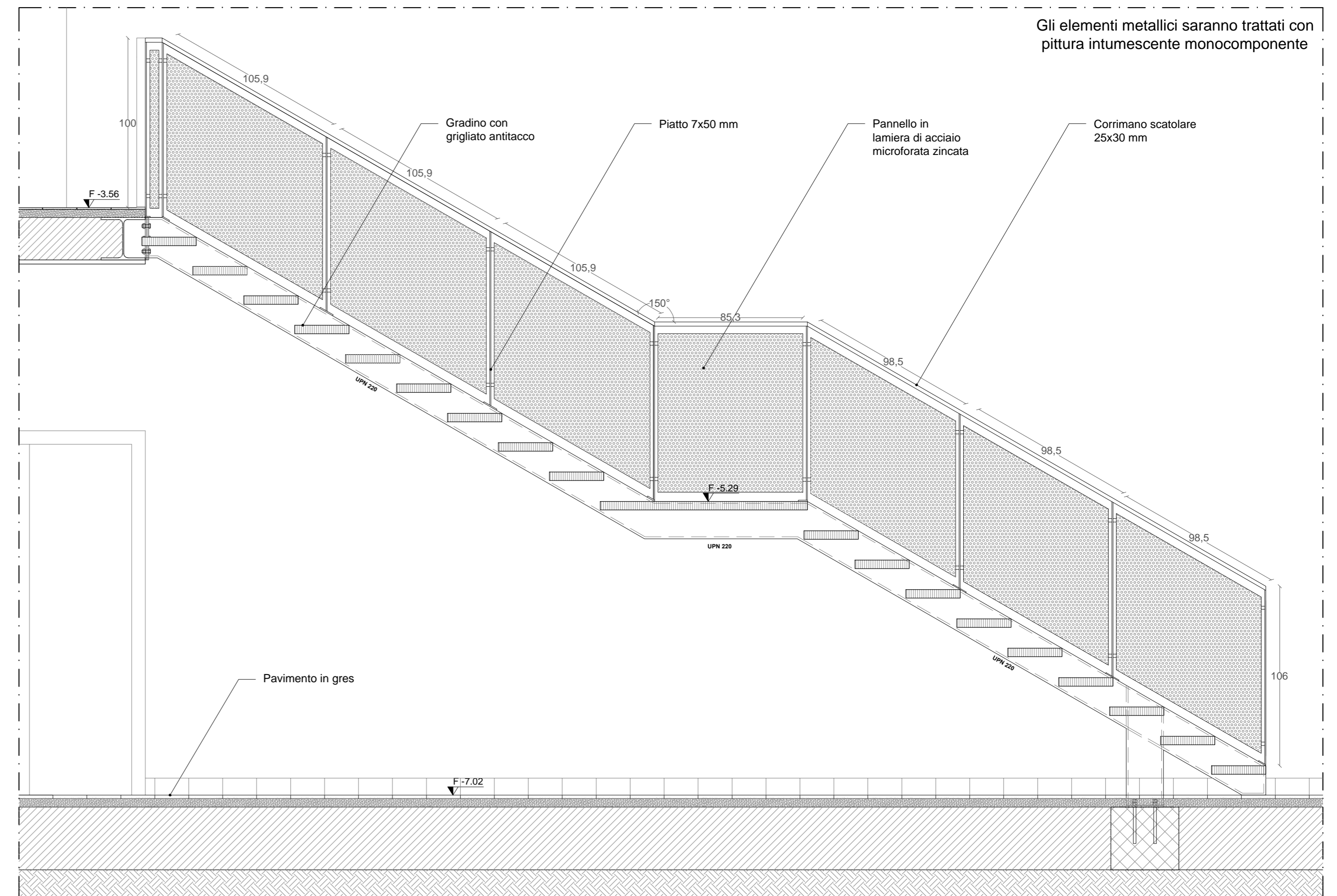
SEZIONE A-A' - SCALA CENTRALE TERMICA _SCALA 1:20



PIANTA - SCALA USCITA SICUREZZA CAMERINI _SCALA 1:50



SEZIONE B-B' - SCALA USCITA SICUREZZA CAMERINI _SCALA 1:20



SEZIONE A-A' - SCALA USCITA SICUREZZA CAMERINI _SCALA 1:20

Gli elementi metallici saranno trattati con
pittura intumescente monocomponente