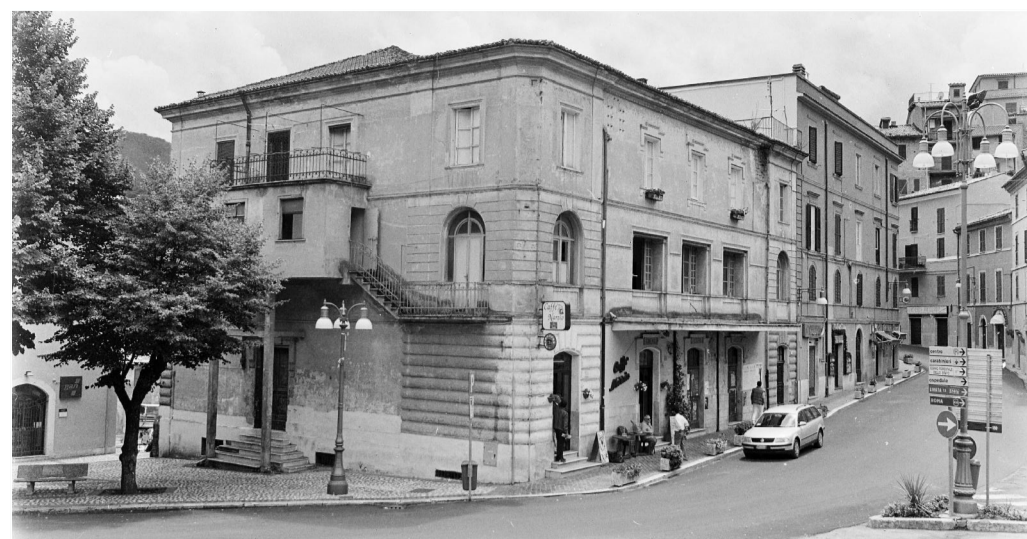


RESTAURO E RIFUNZIONALIZZAZIONE  
PER LA RIAPERTURA DEL TEATRO NARZIO



Progetto Architettonico ed Impiantistico:

Arch. Anelinda Di Muzio

Progetto Strutturale:

Ing. Valerio Oriandi

Progetto di Restauro delle facciate:

Arch. Serena Mercuri

Coordinamento per la sicurezza:

Arch. Domenico Bechis

Consulente per gli impianti meccanici: Ing. Marco Di Pietro

Consulente per l'impianto elettrico: Ing. Domenico Bonfà

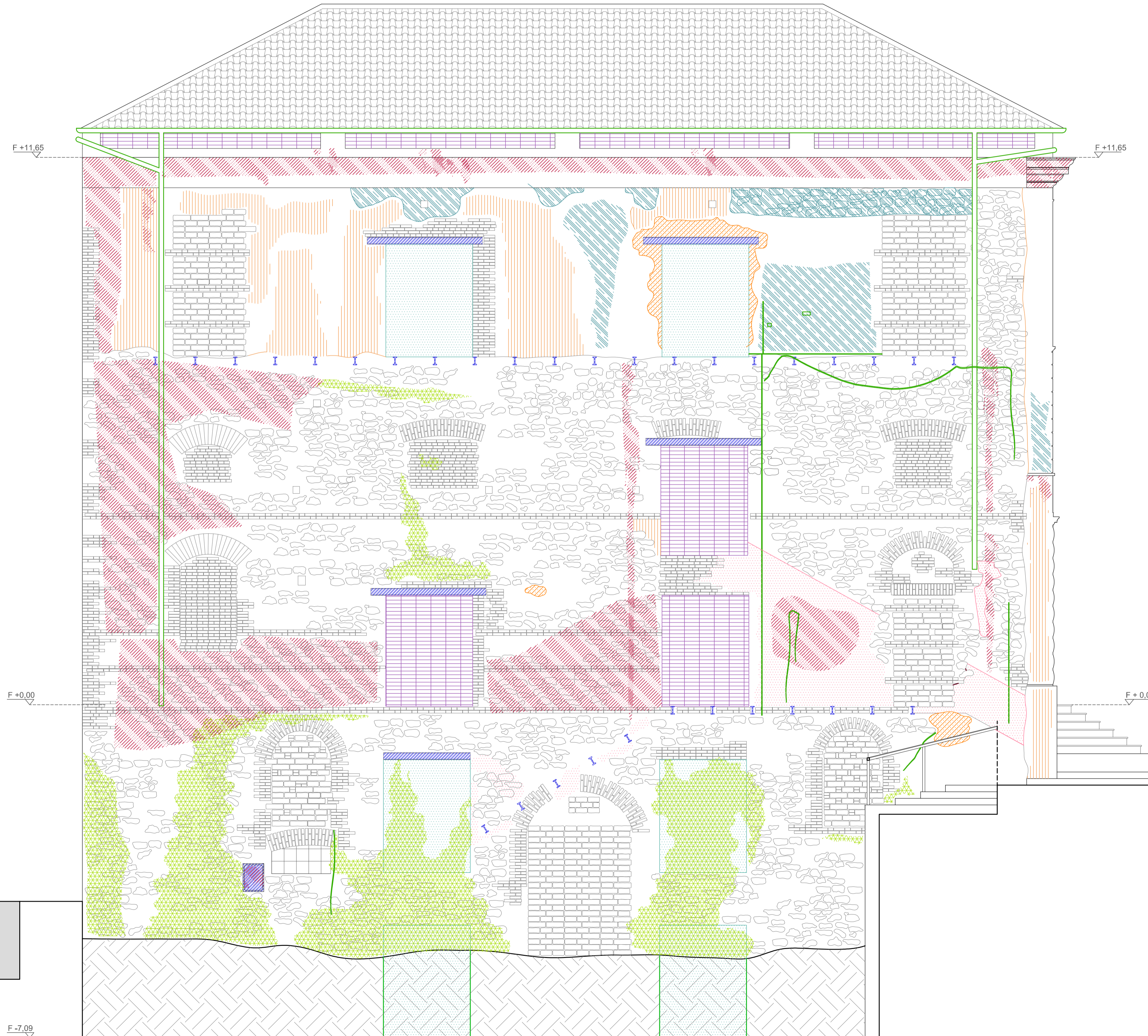
Collaborazione: Arch. Ambra Troiani, Arch. Alessandra Vocaturo, Ing. Marco Corsetti

RUP: Arch. Daniele Cardoli

PROGETTO ESECUTIVO

PROGETTO DI CONSERVAZIONE				ELABORATO	
PROSPETTO SUD				CO03	
REV. N.	DATA	DESCRIZIONE	SCALA	DATA	
REV. N.	DATA	DESCRIZIONE	1:50	DICEMBRE 2018	

PATOLOGIE DI DEGRADO	PATOLOGIE DI DEGRADO	PATOLOGIE DI DEGRADO	PATOLOGIE DI DEGRADO	PATOLOGIE DI DEGRADO	PATOLOGIE DI DEGRADO	PATOLOGIE DI DEGRADO	PATOLOGIE DI DEGRADO	PATOLOGIE DI DEGRADO	PATOLOGIE DI DEGRADO	PATOLOGIE DI DEGRADO	PATOLOGIE DI DEGRADO	PATOLOGIE DI DEGRADO	PATOLOGIE DI DEGRADO
- Alterazione cromatica - Degradazione cromatica - Deterioramento diffuso - Efflorescenza	- Infiltramento - Sfioglimento - Spellatura	- Erosione superficiale intonaco - Distacco intonaco - Lacuna intonaco	- Degrado antropico	- Infilso marcante o danneggiato	- Ruggine	- Ammerimento - Colaticcio - Degrado antropico graffi - Deposito superficiale	- Macchia di umidità - Macchia di muffa	- Colonizzazione biologica	- Vegetazione infestante	- Mancanza (perdita di materiale)	- Elementi incongrui - Rappezzo incongruo	- Integrazione di porzioni murarie	
Codice 13	Codice 14	Codice 15	Codice 16	Codice 17	Codice 18	Codice 19	Codice 20	Codice 21	Codice 22	Codice 23	Codice 24	Codice 25	Codice 26
PROGETTO DI CONSERVAZIONE	PROGETTO DI CONSERVAZIONE	PROGETTO DI CONSERVAZIONE	PROGETTO DI CONSERVAZIONE	PROGETTO DI CONSERVAZIONE	PROGETTO DI CONSERVAZIONE	PROGETTO DI CONSERVAZIONE	PROGETTO DI CONSERVAZIONE	PROGETTO DI CONSERVAZIONE	PROGETTO DI CONSERVAZIONE	PROGETTO DI CONSERVAZIONE	PROGETTO DI CONSERVAZIONE	PROGETTO DI CONSERVAZIONE	PROGETTO DI CONSERVAZIONE
<b>INDICAZIONI GENERALI</b> a) Cautela battitura dell'intonaco eseguita mediante l'uso di idonei attrezzi manuali. b) Eventuale asportazione delle parti di intonaco, facendo attenzione a non intaccare l'apparecchio murario sottostante. <b>INTERVENTI</b> 1) Pulitura ad umido mediante tamponature con acqua distillata ad azione di leggero brusciniaggio con spazzola di saggina. 2) Eventuale smerigliatura accurata del film pittorico esistente.	<b>INDICAZIONI GENERALI</b> a) Cautela battitura dell'intonaco eseguita mediante l'uso di idonei attrezzi manuali. b) Eventuale asportazione delle parti di intonaco, facendo attenzione a non intaccare l'apparecchio murario sottostante. <b>INTERVENTI</b> 1) Disincrosto manuale di strati di pittura o linte sovrappresse alla superficie integrita, eseguito con idonei attrezzi manuali, facendo attenzione a non intaccare l'apparecchio murario sottostante. 2) Eventuale smerigliatura accurata del film pittorico esistente. 3) Eventuale trattamento consolidante diffuso mediante applicazioni, in due mani, di prodotto a base di eteri etilici dell'acido silico.	<b>INDICAZIONI GENERALI</b> a) Cautela battitura dell'intonaco eseguita mediante l'uso di idonei attrezzi manuali. <b>INTERVENTI</b> 1) Cautela asportazione delle parti di intonaco danneggiate mediante l'uso di idonei attrezzi manuali, facendo attenzione a non intaccare l'apparecchio murario sottostante. 2) Pulitura a secco mediante pennelli morbidi e scopinetti di saggina. 3) Bagnatura con acqua distillata dell'apparecchio murario. 4) Eventuale risarcitura puntuale dei giunti di malta. 5) Intonaco.	<b>INTERVENTI</b> 1) Rimozione di tutti gli elementi/impianti, previa verifica della loro funzionalità. 2) Reinserimento degli eventuali elementi/impianti in rispetto della grammatica architettonica della facciata senza alterazioni. Gli elementi/impianti dovranno essere posizionati secondo linee verticali, ai limiti dell'unità edilizia, oppure secondo linee orizzontali, sopra gli elementi decorativi o sotto la copertura. 3) Rimozione di gronde e pluviali e sostituzione degli stessi realizzati in lamiera zincata con color rame o come fondi a seconda delle indicazioni della Soprintendenza. 4) Eventuale risarcitura puntuale dei giunti di malta. 5) Intonaco.	<b>INTERVENTI</b> 1) Installazione di nuovi infissi, dove assenti, da progetto di restauro.	<b>INTERVENTI</b> 1) Pulitura per rimozione delle parti ossidate o ammalorate, preparazione della superficie per procedere poi al trattamento di protezione antiruggine e successiva verniciatura.	<b>INTERVENTI</b> 1) Pulitura a secco mediante pennelli morbidi e scopinetti di saggina. 2) Pulitura ad umido mediante tamponature con acqua distillata ad azione di leggero brusciniaggio con spazzola di saggina. 3) Pulitura mediante macchina idropulitrice a pressione controllata.	<b>INTERVENTI</b> 1) Bagnatura con acqua distillata dell'apparecchio murario. 2) Eventuale risarcitura puntuale.	<b>INTERVENTI</b> 1) Pulitura a secco mediante pennelli morbidi e scopinetti di saggina. 2) Applicazione a spruzzo di sostanze biocide. 3) Pulitura ad umido mediante tamponature con acqua distillata ad azione di leggero brusciniaggio con spazzola di saggina.	<b>INTERVENTI</b> 1) Previa asportazione meccanica mediante taglio a raso, con ausilio di strumenti a bassa emissione di vibrazioni, applicazione a spruzzo di sostanze biocide ad azione diserbante previa schematura della sola zona interessata all'intervento. 2) Pulitura ad umido mediante tamponature con acqua distillata ed azione di leggero brusciniaggio con spazzola di saggina al fine di rimuovere gli eventuali eccessi di prodotto.	<b>INTERVENTI</b> 1) Eventuale pulitura a secco mediante pennelli morbidi e scopinetti di saggina. 2) Bagnatura, se necessario con acqua distillata, dell'apparecchio murario. 3) Eventuale consolidamento del materiale e scabiatura.	<b>INDICAZIONI GENERALI</b> a) Eventuale asportazione delle parti realizzate con materiale incongruo. b) Asportazioni di tutti gli elementi incongrui presenti in facciata (verme in alluminio, cloruri, cartelli, insegne etc.). <b>INTERVENTI</b> 1) Eventuale consolidamento. 2) Pulitura a secco mediante pennelli morbidi e scopinetti di saggina.	<b>INTERVENTI</b> 1) Pulitura generalizzata dei piani di appoggio mediante strumenti meccanici quali spazzole e scopinetti. 2) Preparazione dei letti con malta di calce preferibilmente simile a quella presente in situ. 3) Disposizione degli elementi: - nella zona sottostante il tetto verrà realizzata una muratura di tamponamento successivamente intonacata e tinta come i fondi; - nelle buccature in facciata verrà realizzata una tamponatura composta da blocchi in tufo e doppio ricorso di mattoni pieni (seconco già presente in facciata).	
MATERIALE: pittura	MATERIALE: pittura	MATERIALE: intonaco	MATERIALE: intonaco - muratura mista	MATERIALE: infisso	MATERIALE: ferro	MATERIALE: Muratura mista	MATERIALE: Muratura mista	MATERIALE: Muratura mista	MATERIALE: Muratura mista	MATERIALE: Muratura mista	MATERIALE: Muratura mista	MATERIALE: Muratura mista	MATERIALE: Muratura



PROGETTO DI CONSERVAZIONE PROSPETTO SUD, SCALA 1:50



FACCIATA RESTAURATA PROSPETTO SUD, SCALA 1:50