



COMUNE DI POLI
 AREA METROPOLITANA DI ROMA CAPITALE
LOCALITA' COLLE FATTORE

PROGETTO PER LA REALIZZAZIONE DI 24 ALLOGGI
 DI EDILIZIA ECONOMICA E POPOLARE
 PIANO NAZIONALE DI EDILIZIA ABITATIVA D.P.C.M. 16.07.2009
 DGR 485/2011
 PROGETTO ESECUTIVO

COMMITTENTE : COMUNE DI POLI

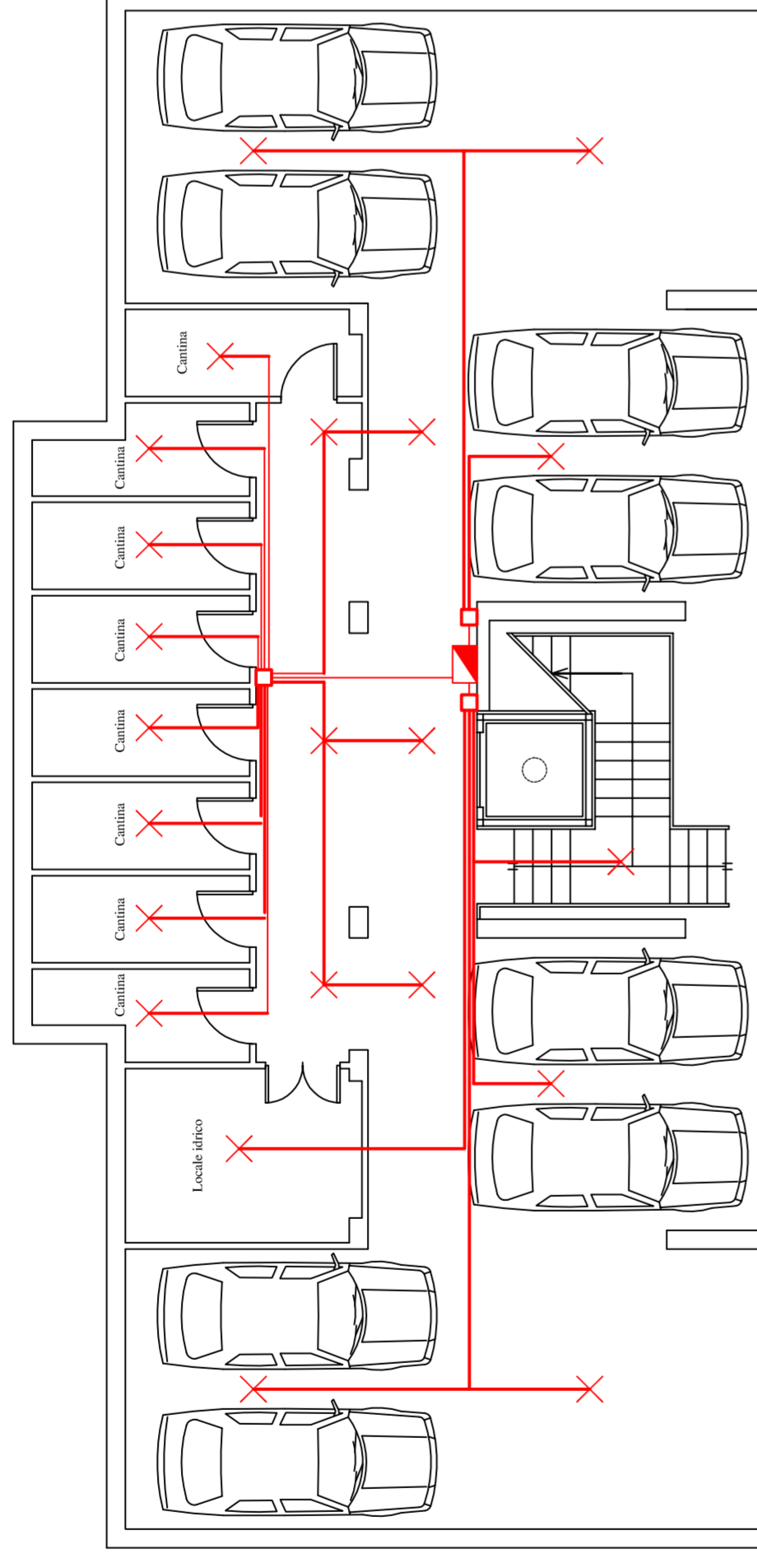
IL PROGETTISTA : Arch. Alvaro Ronzani

TAVOLA : IMPIANTO ELETTRICO PIANO TIPO

SCALA : 1:100

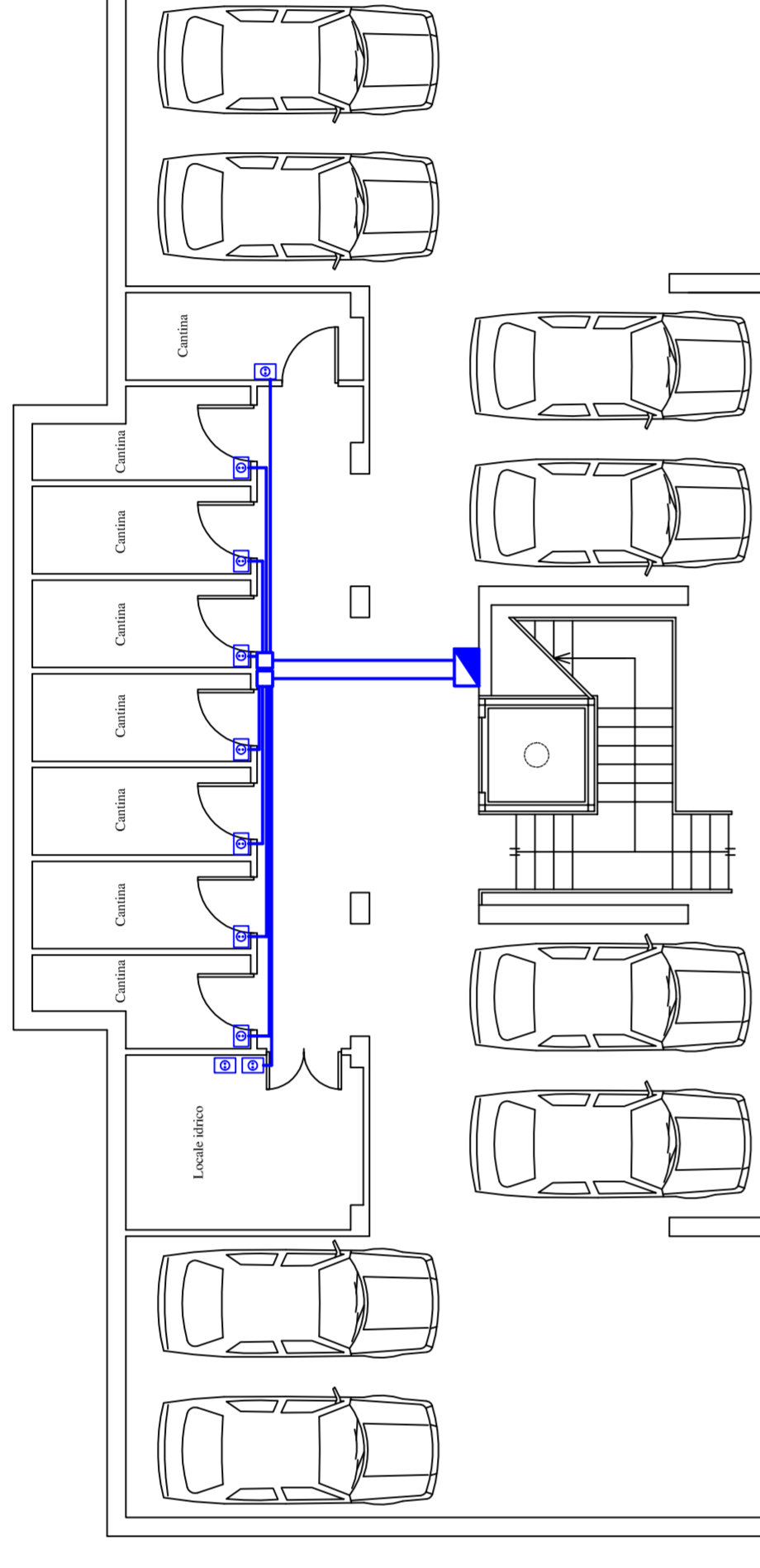
DATA :

IMPIANTO D'ILLUMINAZIONE



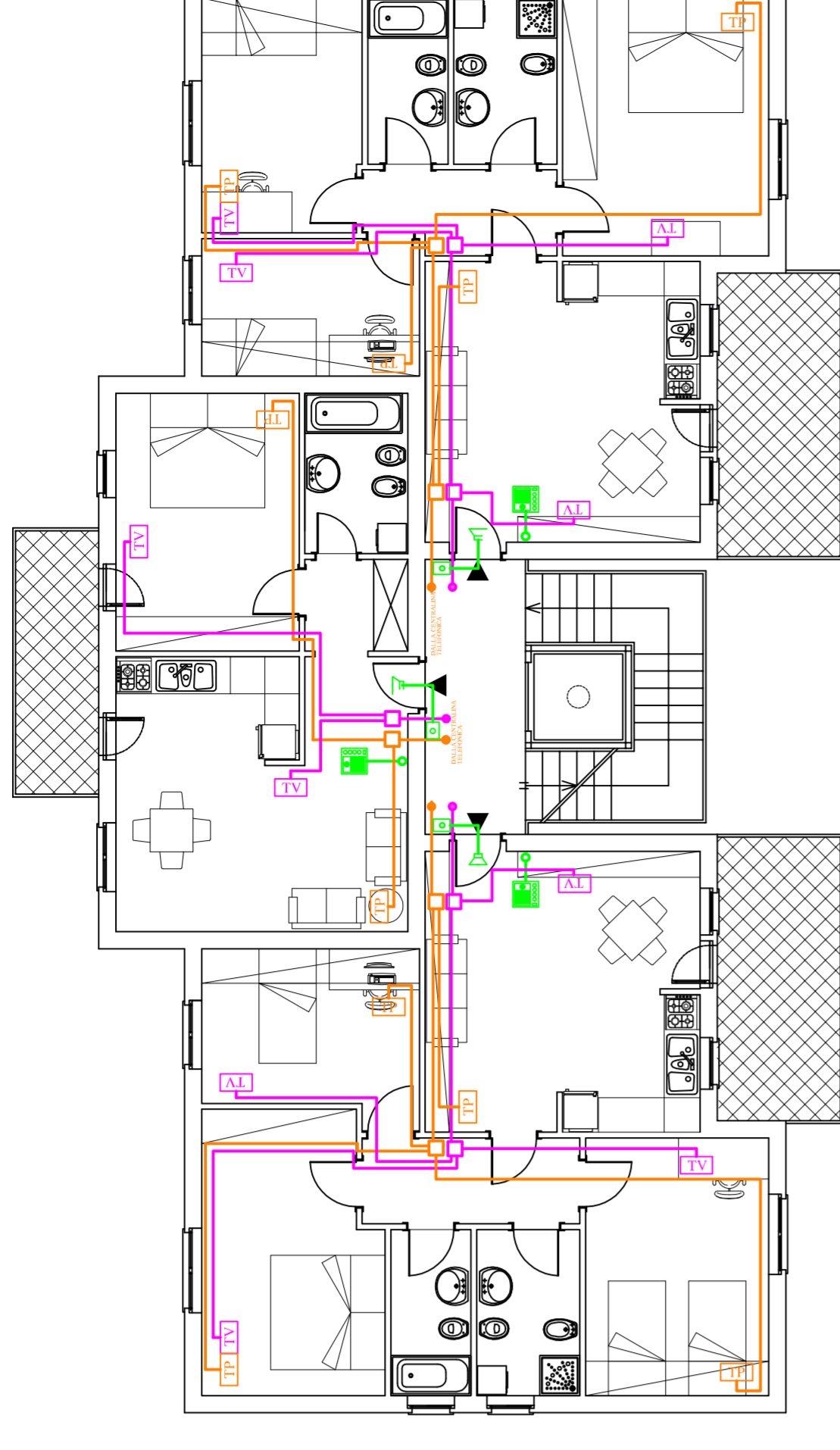
Pianta Piano Interrato Tipo A, B, C scala 1:100

IMPIANTO D'ILLUMINAZIONE

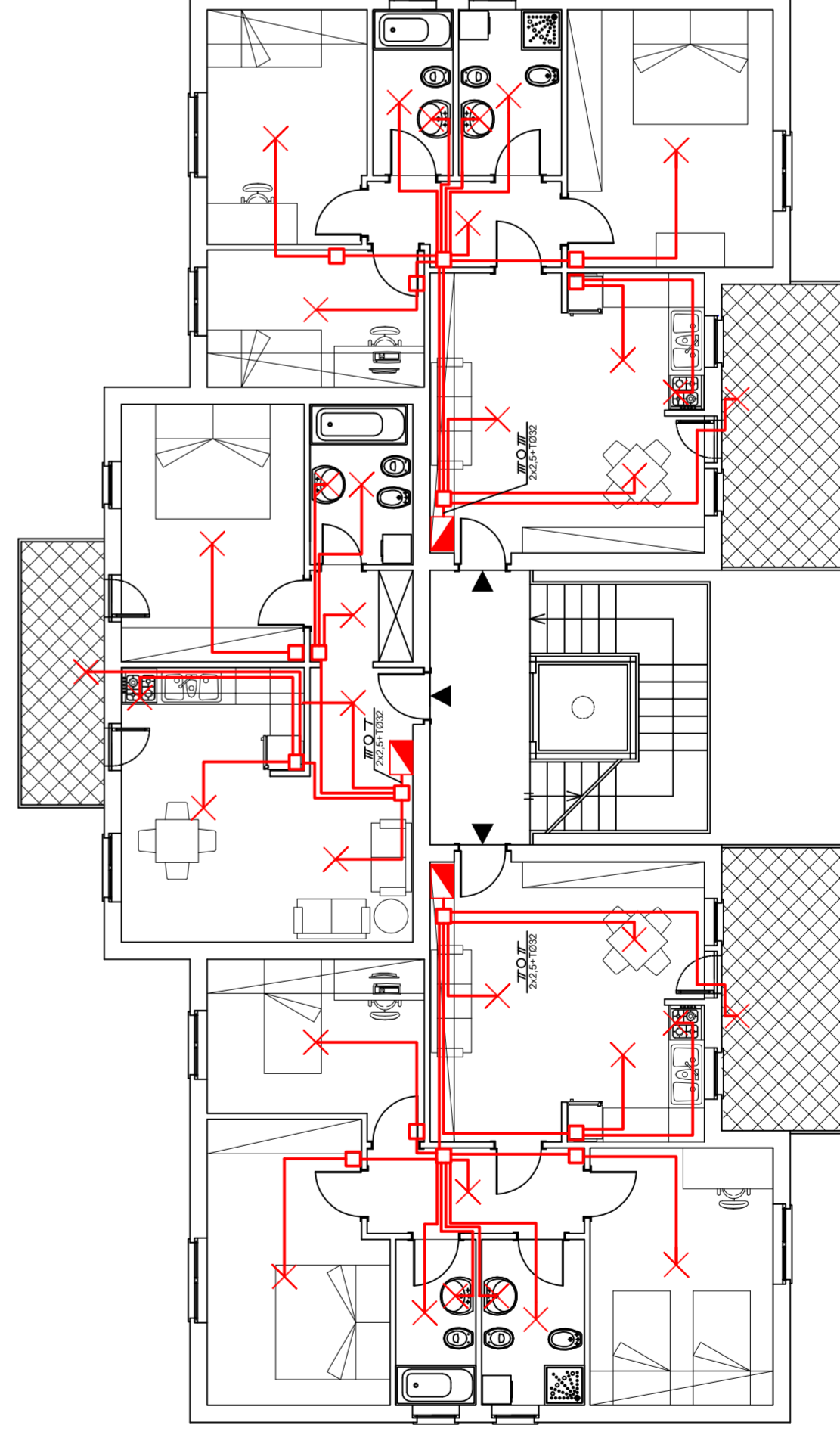


Pianta Piano Interrato Tipo A, B, C scala 1:100

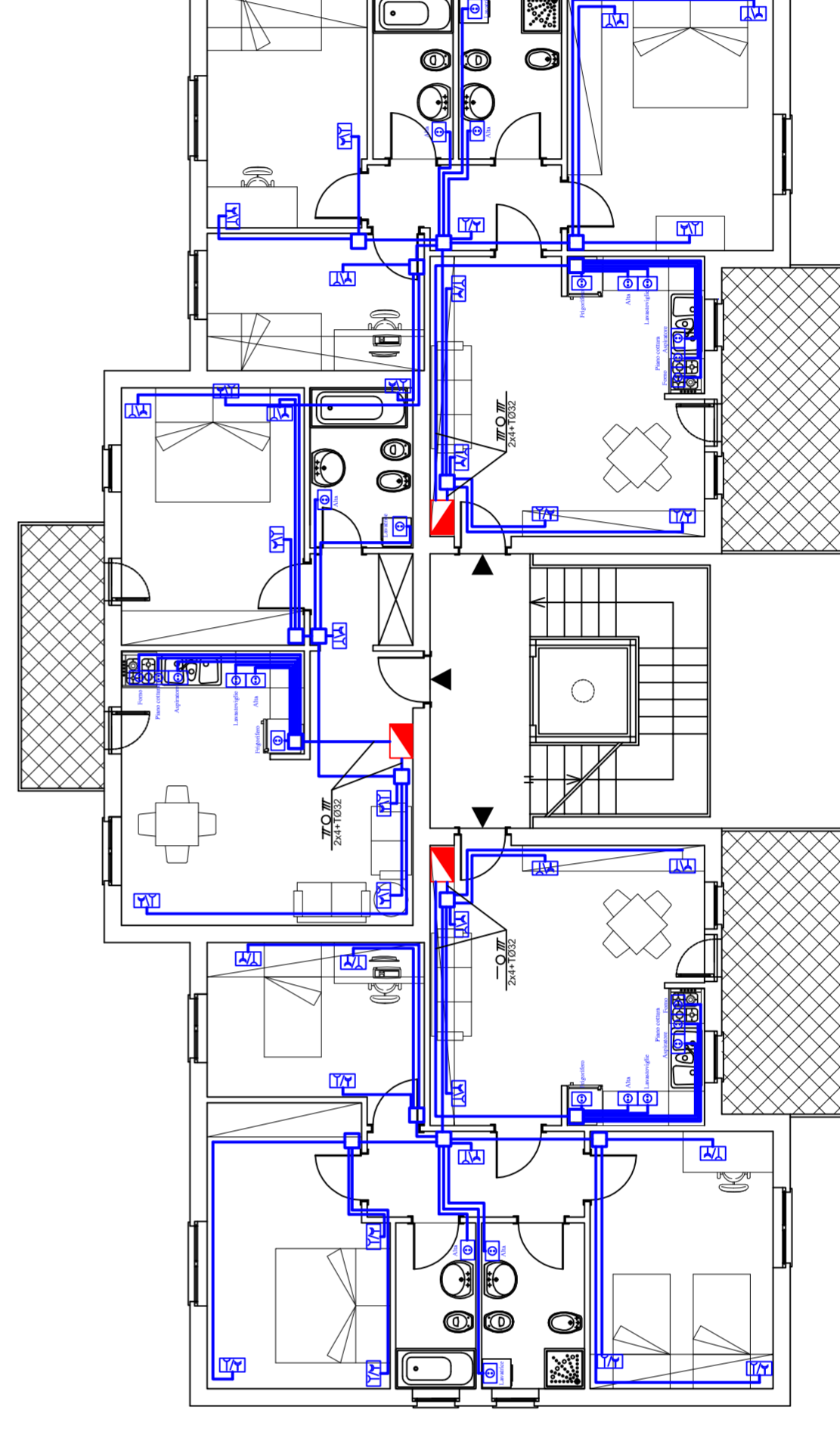
IMPIANTO TV - TELEFONICO E SEGNALAZIONE



Pianta Piano Tipo A, B, C scala 1:100



Pianta Piano Tipo A, B, C scala 1:100



Pianta Piano Tipo A, B, C scala 1:100

LEGENDA	
	Quadro Elettrico a doppio isolamento
	Presse Bipasso 10 /16 A
	Presse Schuko
	Punto Luce
	Presse TV
	Presse Telefono
	Pulsante
	Suoneria
	Videocittofono da parete

N.B. PER GLI STACCHI ALLE SINGOLE PRESE USARE
 2x2,5x1020

N.B. PER GLI STACCHI ALLE SINGOLE LUCI USARE
 2x1,5x1020

SCHEMA QUADRO TIPO

