

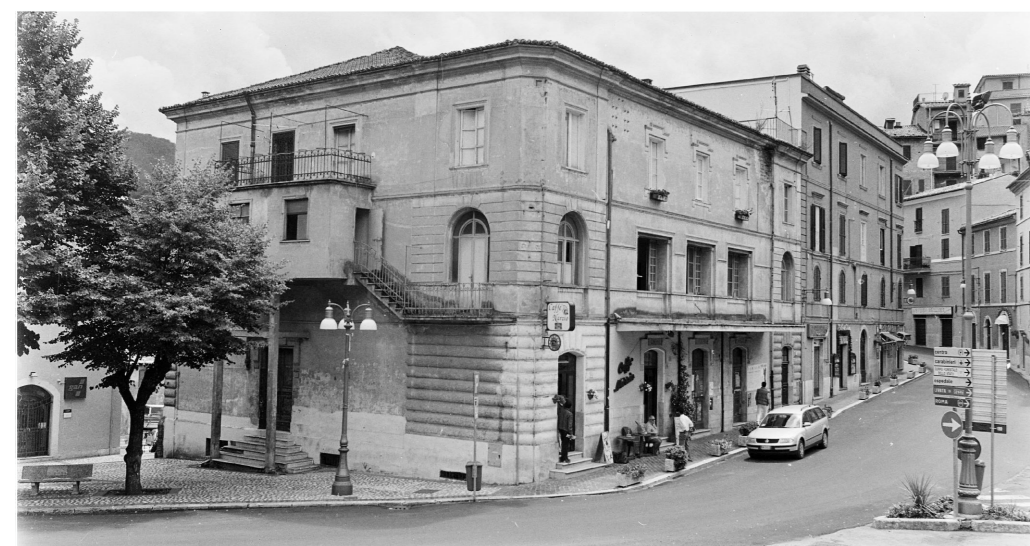


COMUNE DI SUBIACO
Piazza S. Andrea, 1
00028 ROMA



REGIONE LAZIO
Direzione Regionale Cultura
(Attuazione DRG 365 del 2016
"Sviluppo delle strutture culturali")

RESTAURO E RIFUNZIONALIZZAZIONE
PER LA RIAPERTURA DEL TEATRO NARZIO



Progetto Architettonico ed Impiantistico:

Arch. Anelinda Di Muzio

Progetto Strutturale:

Ing. Valerio Orlandi

Progetto di Restauro delle facciate:

Arch. Serena Mercuri

Coordinamento per la sicurezza:

Arch. Domenico Bechis

Consulente per gli impianti meccanici: Ing. Marco Di Pietro

Consulente per l'impianto elettrico: Ing. Domenico Bonfà

Collaborazione: Arch. Ambra Troiani, Arch. Alessandra Vocaturo, Ing. Marco Corsetti

RUP: Arch. Daniele Cardoli

PROGETTO ESECUTIVO

PROGETTO IMPIANTO DI CONDIZIONAMENTO
DISTRIBUZIONE CANALI - PIANTA PIANO -1

ELABORATO
IC02

REV. N.	DATA	DESCRIZIONE	SCALA	DATA
REV. N.	DATA	DESCRIZIONE	1:50	DICEMBRE 2018

LEGENDA

- Canali di mandata in lamiera zincata a sezione rettangolare
- Canali di ripresa in lamiera zincata a sezione rettangolare
- Canali flessibili
- Tubazioni impianto di condizionamento: PEX, acciaio al carbonio
- Discesa tubazione
- Salita tubazione
- Colonne impianto di condizionamento
- Unità interna con batteria ad acqua a parete:
FC01 da 1500 kW
FC02 da 2000 kW
- Unità interna con batteria ad acqua a pavimento:
FC01 da 1500 kW
FC02 da 2500 kW
FC03 da 4500 kW
- Radiatore in alluminio n° elementi altezza elementi
- Bocchetta di mandata a doppio filare di alette regolabili in alluminio anodizzato con serranda di taratura:
BM01: 400x200 mm
BM02: 600x200 mm
BM03: 300x200 mm
- Diffusore di mandata circolare ad effetto elicoidale ad alta induzione a soffitto in lamiera di acciaio, con ugelli sferici orientabili posti al centro dello stesso. DM01: Ø315 mm
- Diffusore di mandata circolari a coni regolabili in acciaio. DM02: Ø160 mm
- Griglia di ripresa a singolo filare di alette fisse inclinate a 45° in alluminio anodizzato con serranda di taratura:
GR01: 2500x500 mm
GR02: 400x1000 mm
GR03: 200x200 mm
- Valvola di ventilazione in polipropilene:
VV01: Ø160 mm
VV02: Ø100 mm
- Griglia di transito:
GT01: 300x100 mm
GT02: 300x150 mm
GT03: 500x200 mm
- Codice ambiente carichi termici invernali relazione tecnica

