

Committente:

Comune di Subiaco

Piazza S. Andrea, 1 - 00028 Subiaco (RM)
tel. 0774 8161 - fax 0774 822370
sito web: www.comune.subiaco.rm.it
e-mail: info@comunesubiaco.com



Città metropolitana di Roma Capitale



Oggetto lavori:

ADEGUAMENTO STATICO SISMICO, ENERGETICO E FUNZIONALE
PLESSO SCOLASTICO VIA FOGAZZARO, PIAZZA ROMA



RELAZIONE E FASCICOLO DEI CALCOLI
ANTE-POST CORPO B

DATA

Settembre 2020

PROGETTO DEFINITIVO

AGG.

SCALA ---

Progettista: Arch. Daniele Cardoli

ELABORATO

Supporto: Ing. Vincenzo Pitta

20.0

Sommario

1	Introduzione.....	1
2	Diagramma spettri di risposta	1
2.1	Spettri D.M. 17-01-18	1
3	Schemi strutturali posti alla base dei calcoli.....	10
3.1	Immagini delle strutture	10
3.2	Immagini del modello	12
4	Configurazione deformata.....	13
4.1	Immagini della configurazione deformata	13
5	Rappresentazione grafica delle principali caratteristiche delle sollecitazioni (Mf, V, N)	14
5.1	Immagini delle principali caratteristiche delle sollecitazioni (Mf, V, N)	14
5.1.1	Sollecitazioni di sforzo normale	Errore. Il segnalibro non è definito.
5.1.2	Sollecitazioni di taglio	Errore. Il segnalibro non è definito.
5.1.3	Sollecitazioni di momento flettente	Errore. Il segnalibro non è definito.
5.1.4	Sollecitazione gusci.....	14
6	Risultati numerici	19
6.1	Spostamenti di interpiano estremi	19
6.2	Risposta modale	21
7	Verifiche	22
7.1	Verifica edificio Ante Operam.....	22
7.1.1	Verifica edifici esistenti	22
7.2	Verifica edificio Post Operam.....	33
7.2.1	Verifica edifici esistenti	33

1 Introduzione

Il presente elaborato riguarda un progetto per la messa in sicurezza e adeguamento sismico della scuola elementare e dell'infanzia di via Fogazzaro del comune di Subiaco, ed in particolar modo dell'edificio B come indicato negli elaborati gradici a corredo della presente relazione.

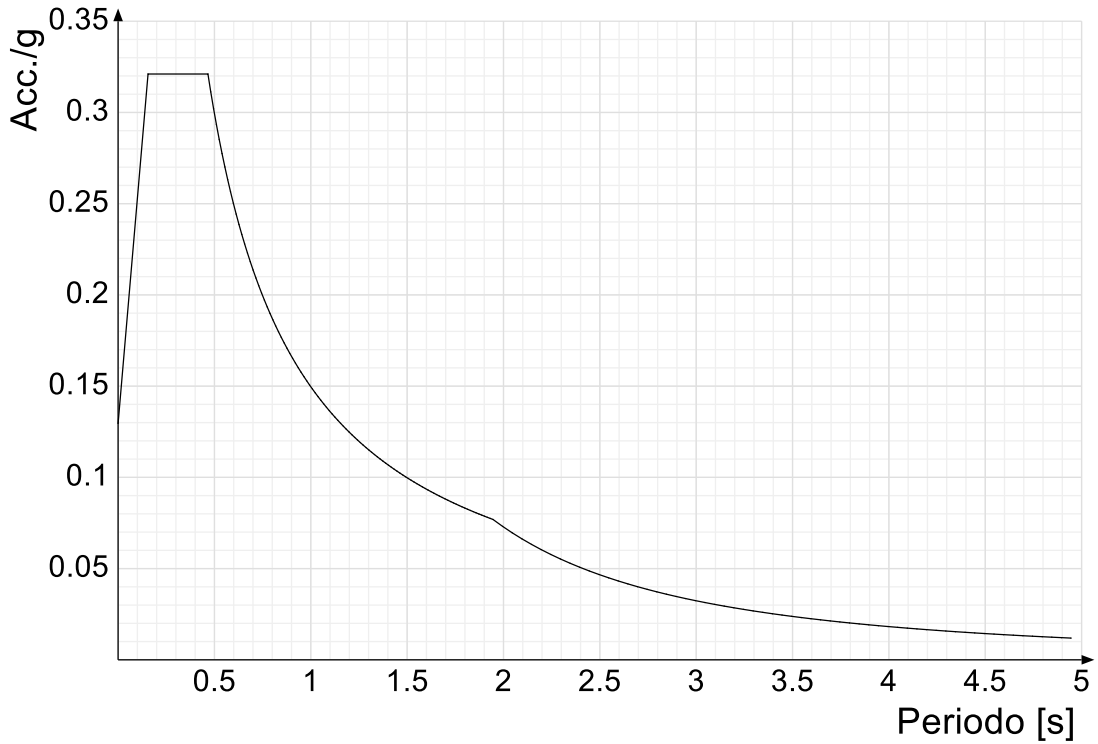
2 Diagramma spettri di risposta

2.1 Spettri D.M. 17-01-18

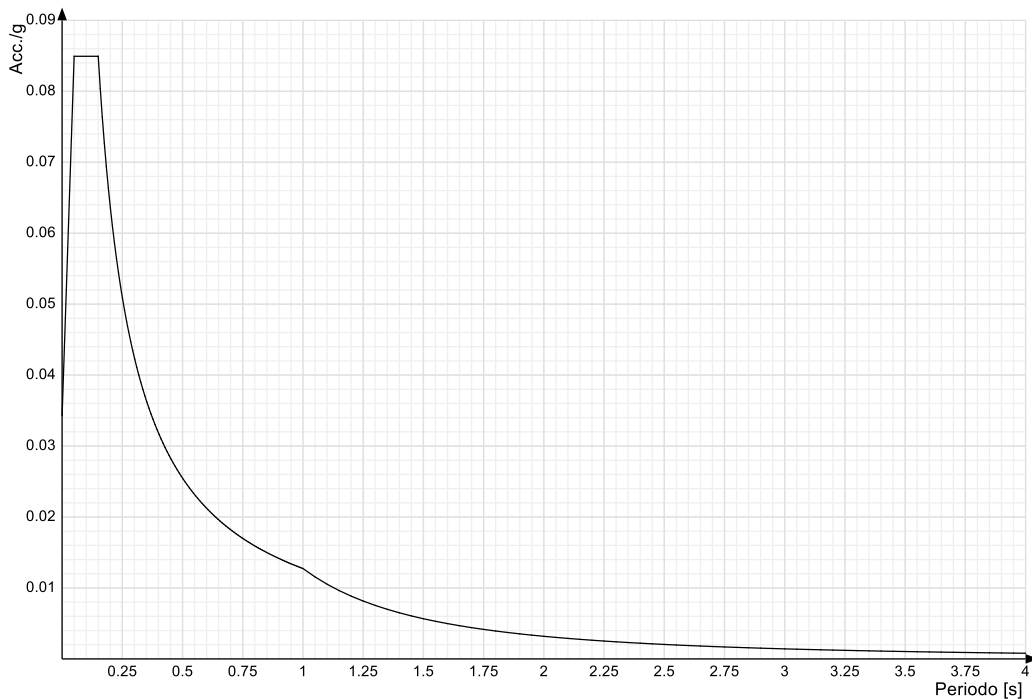
Acc.g: Accelerazione spettrale normalizzata ottenuta dividendo l'accelerazione spettrale per l'accelerazione di gravità.

Periodo: Periodo di vibrazione.

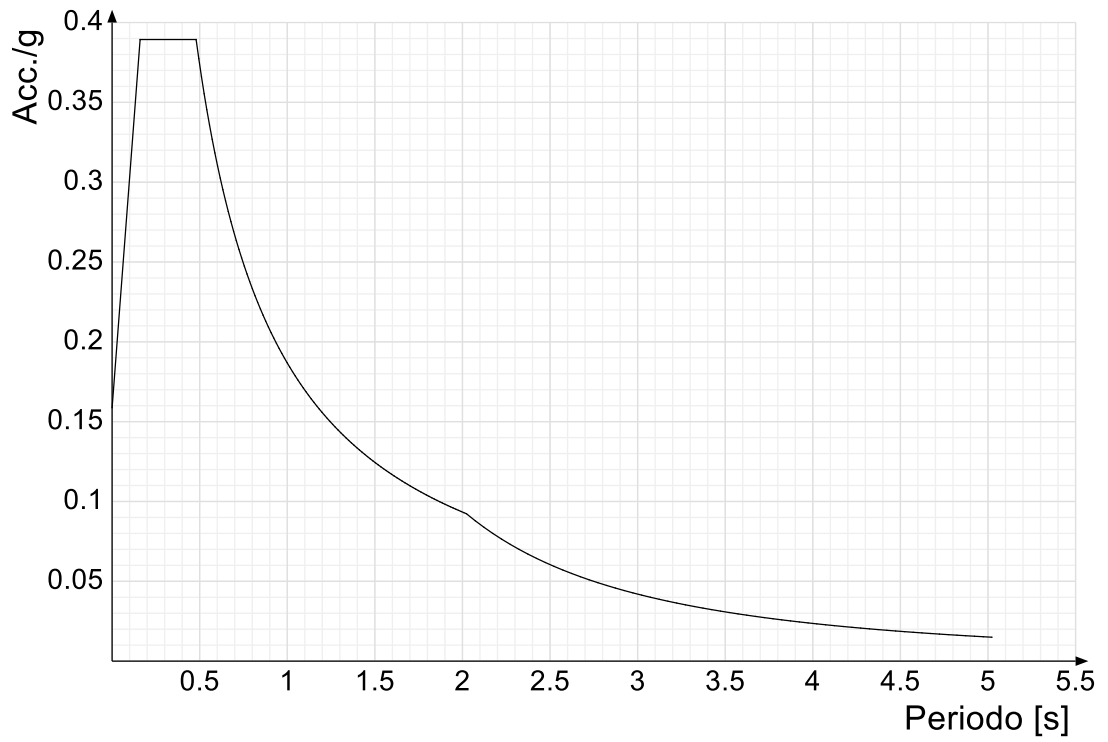
Spettro di risposta elastico in accelerazione delle componenti orizzontali SLO § 3.2.3.2.1 [3.2.2]



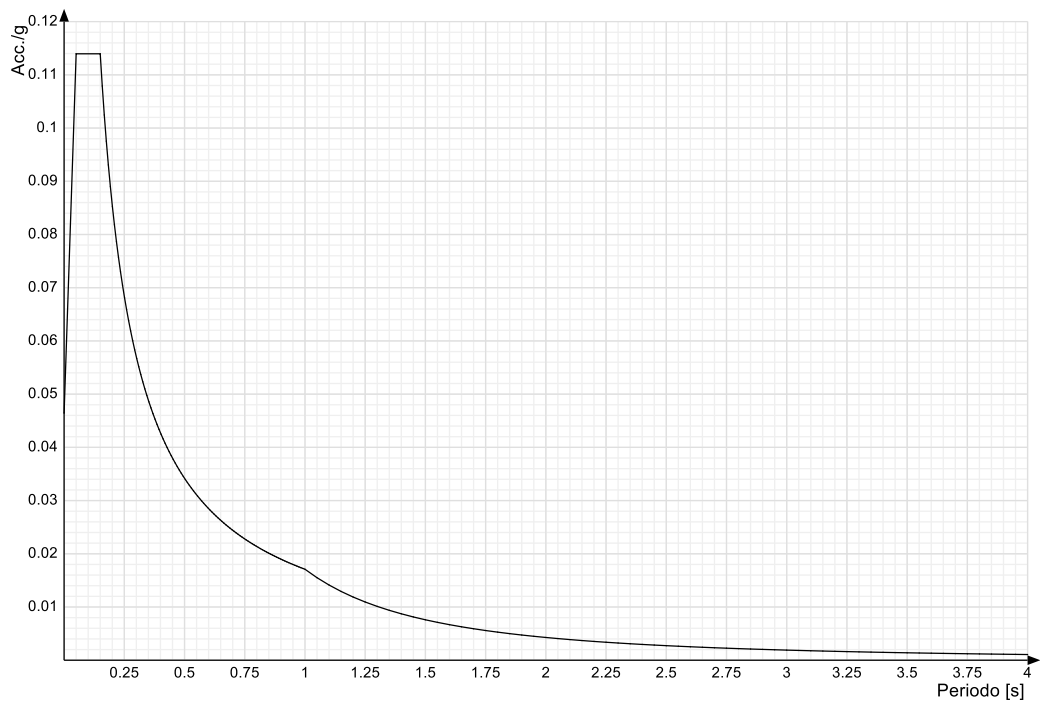
Spettro di risposta elastico in accelerazione della componente verticale SLO § 3.2.3.2.2 [3.2.8]



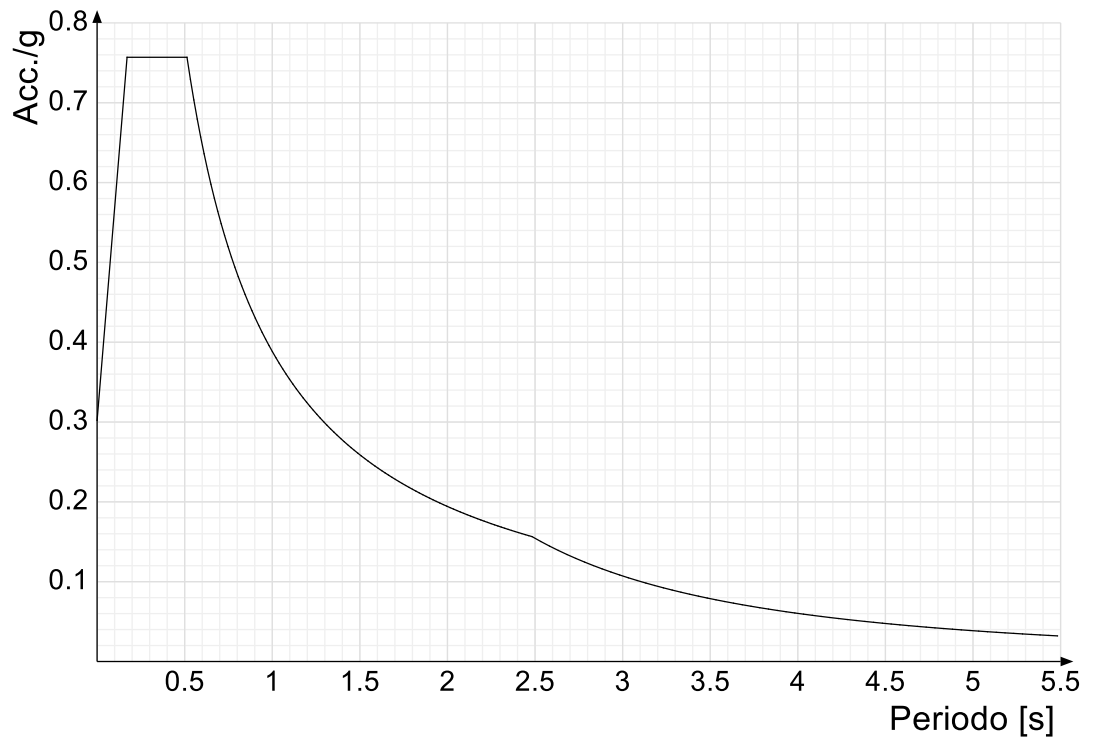
Spettro di risposta elastico in accelerazione delle componenti orizzontali SLD § 3.2.3.2.1 [3.2.2]



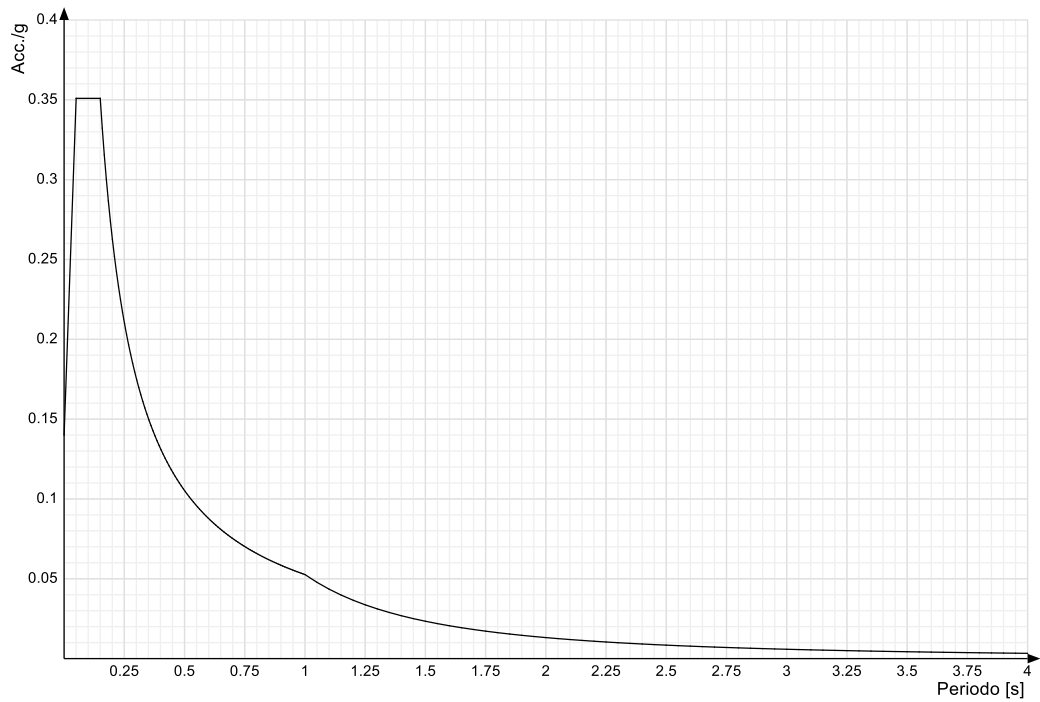
Spettro di risposta elastico in accelerazione della componente verticale SLD § 3.2.3.2.2 [3.2.8]



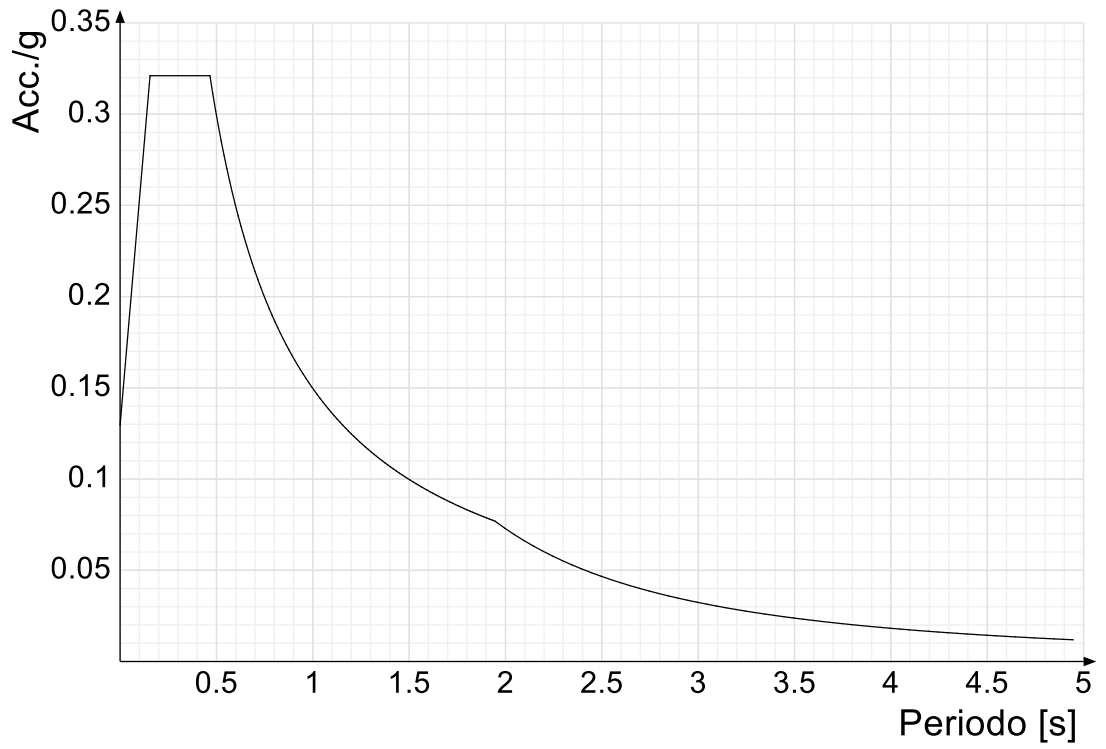
Spettro di risposta elastico in accelerazione delle componenti orizzontali SLV § 3.2.3.2.1 [3.2.2]



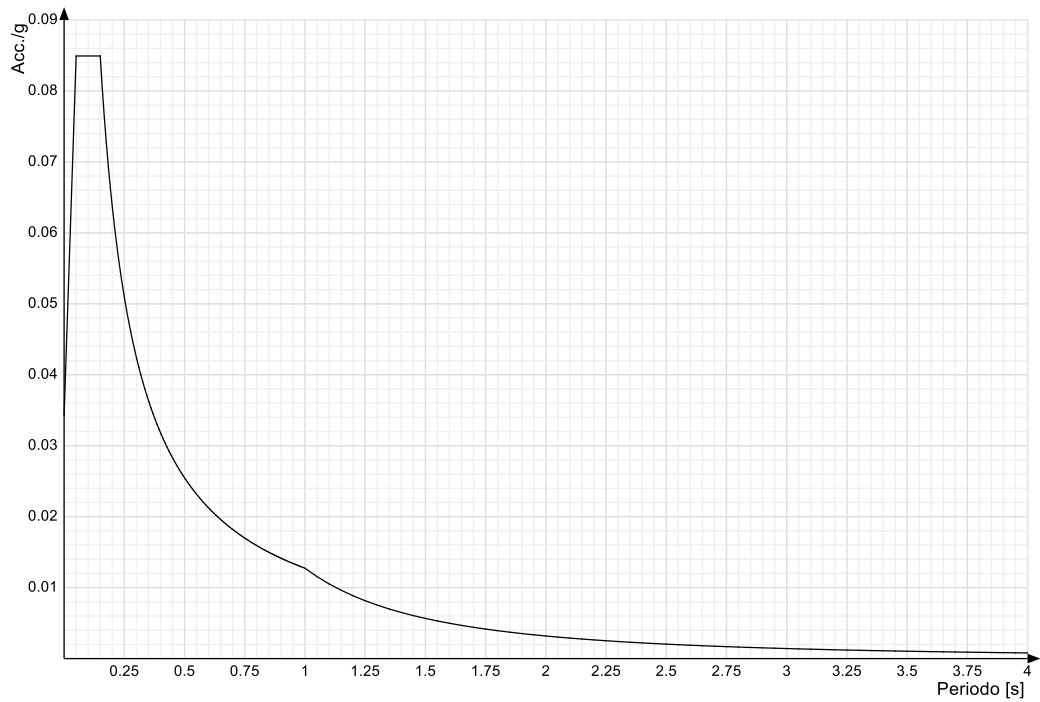
Spettro di risposta elastico in accelerazione della componente verticale SLV § 3.2.3.2.2 [3.2.8]



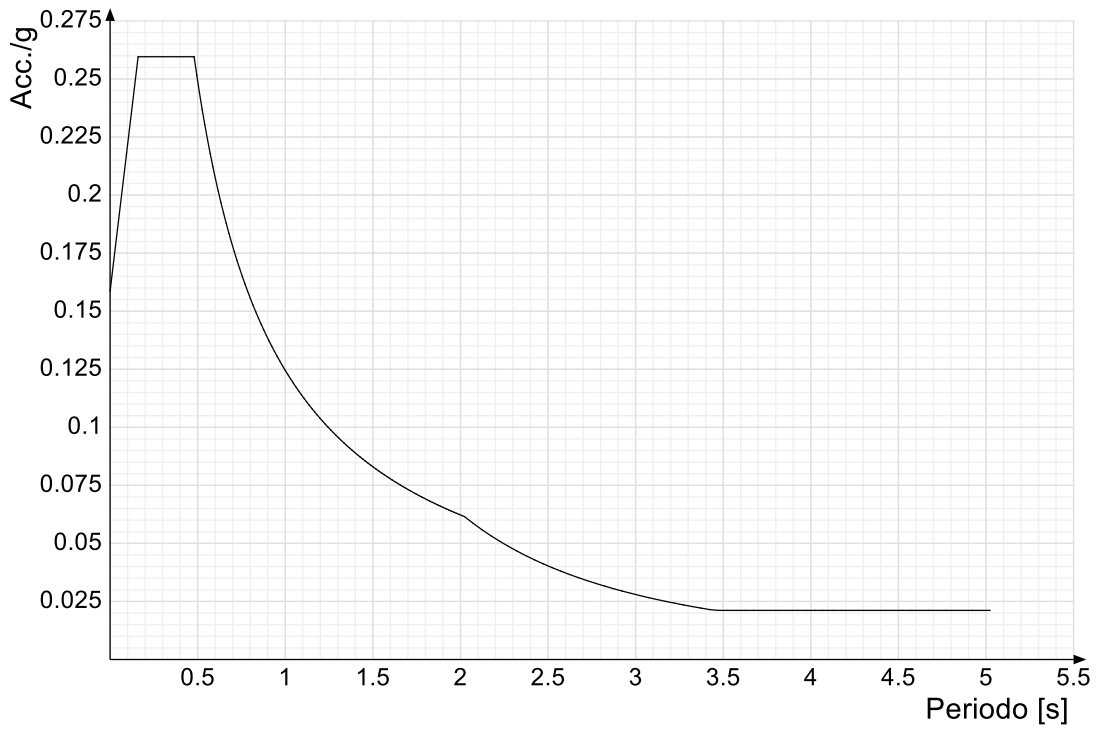
Spettro di risposta di progetto in accelerazione delle componenti orizzontali SLO § 3.2.3.4



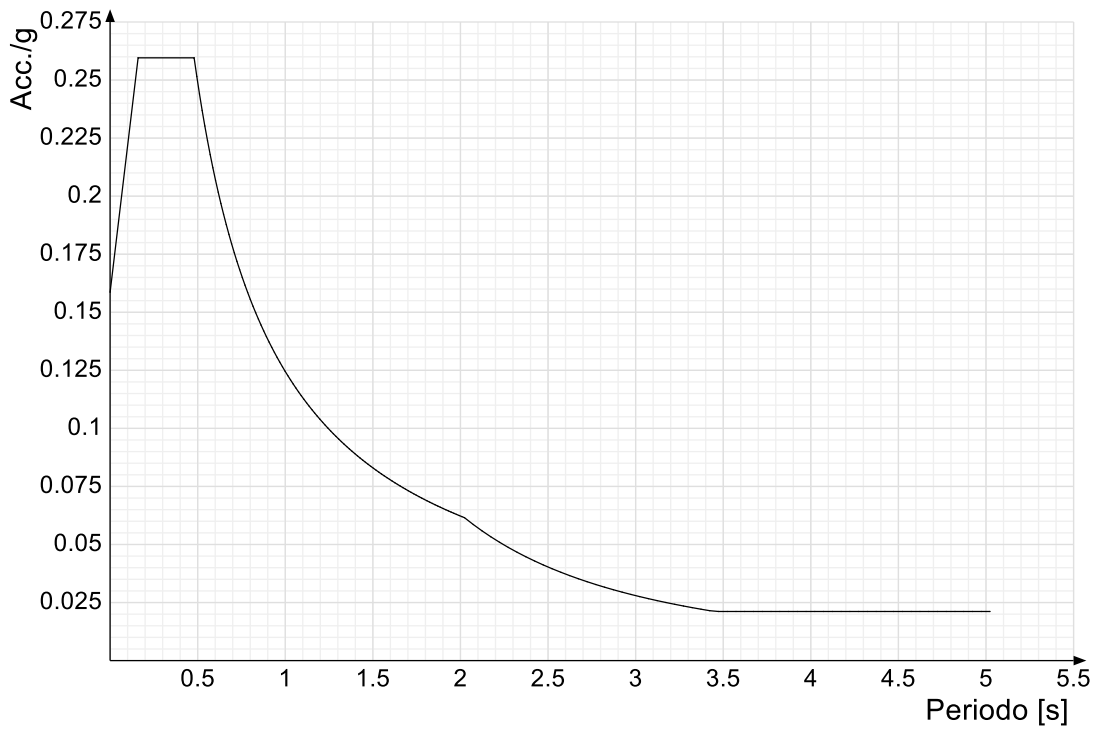
Spettro di risposta di progetto in accelerazione della componente verticale SLO § 3.2.3.4



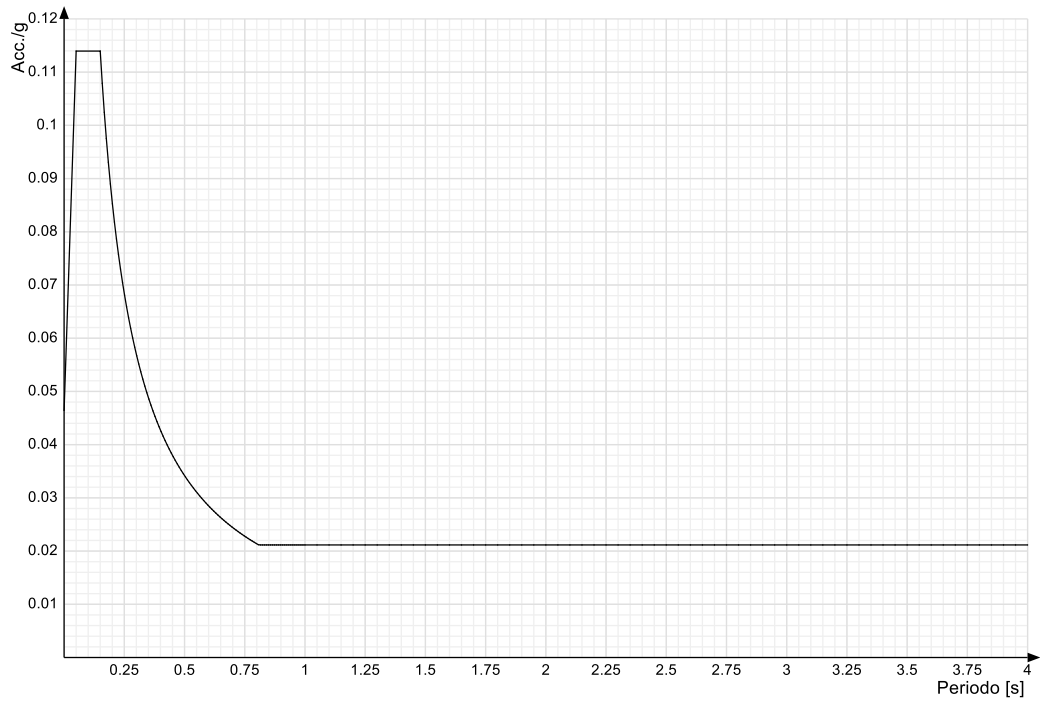
Spettro di risposta di progetto in accelerazione della componente X SLD § 3.2.3.5



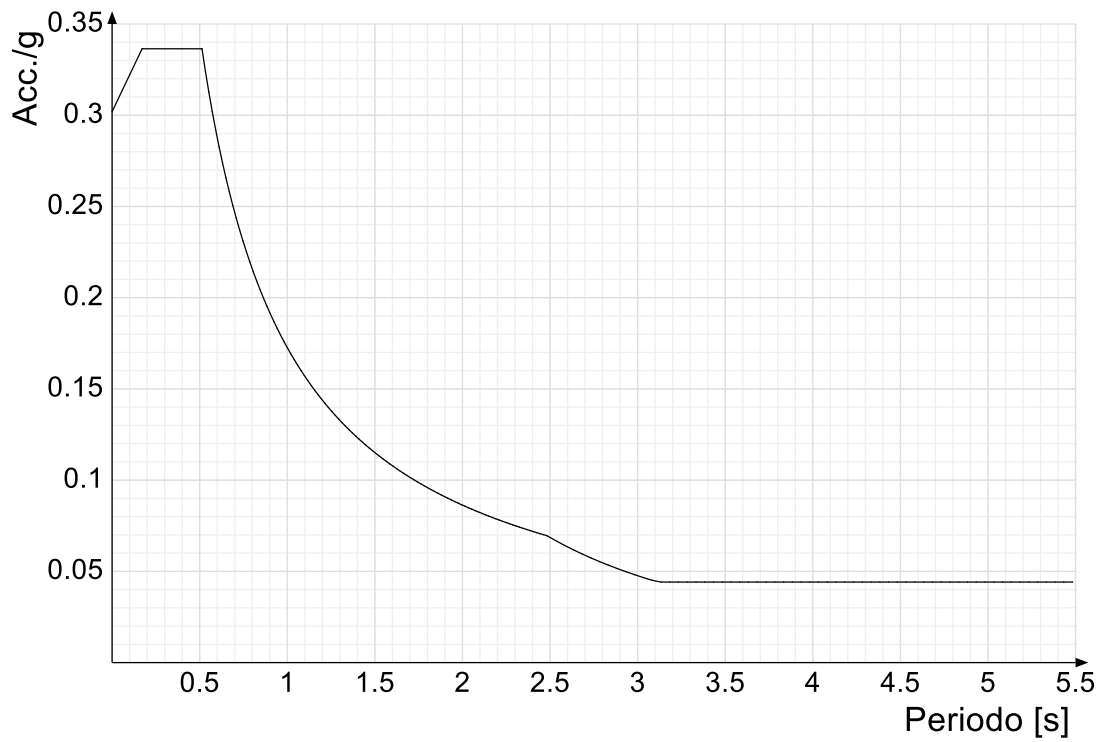
Spettro di risposta di progetto in accelerazione della componente Y SLD § 3.2.3.5



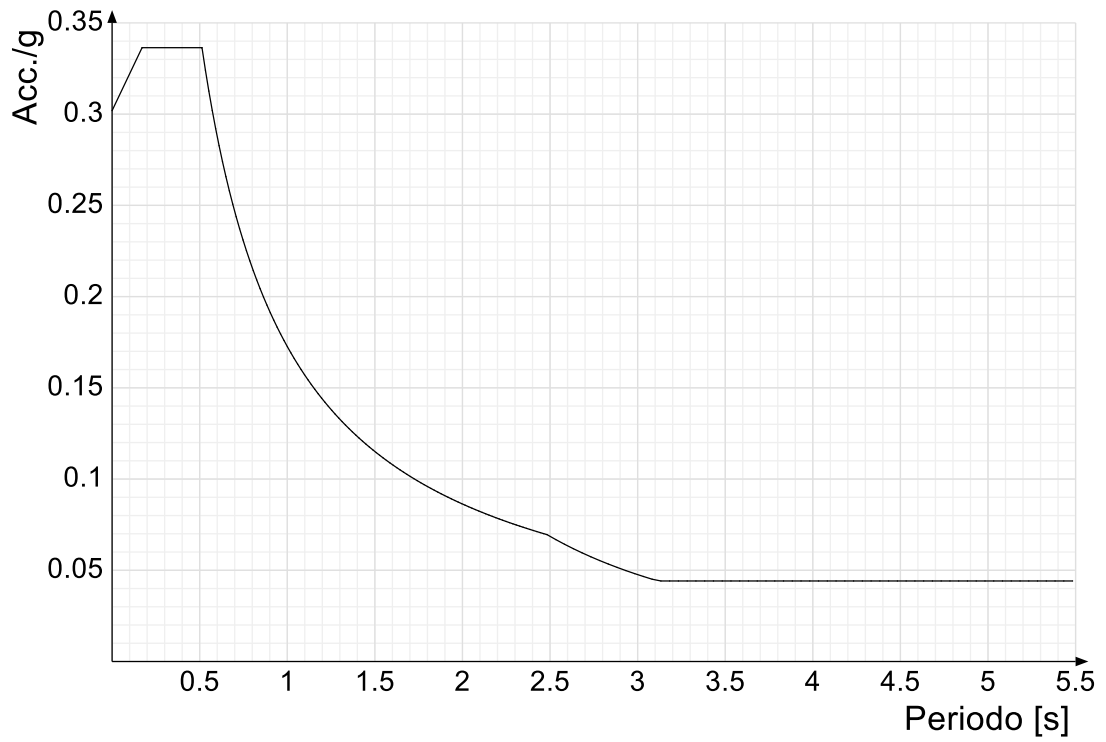
Spettro di risposta di progetto in accelerazione della componente verticale SLD § 3.2.3.5



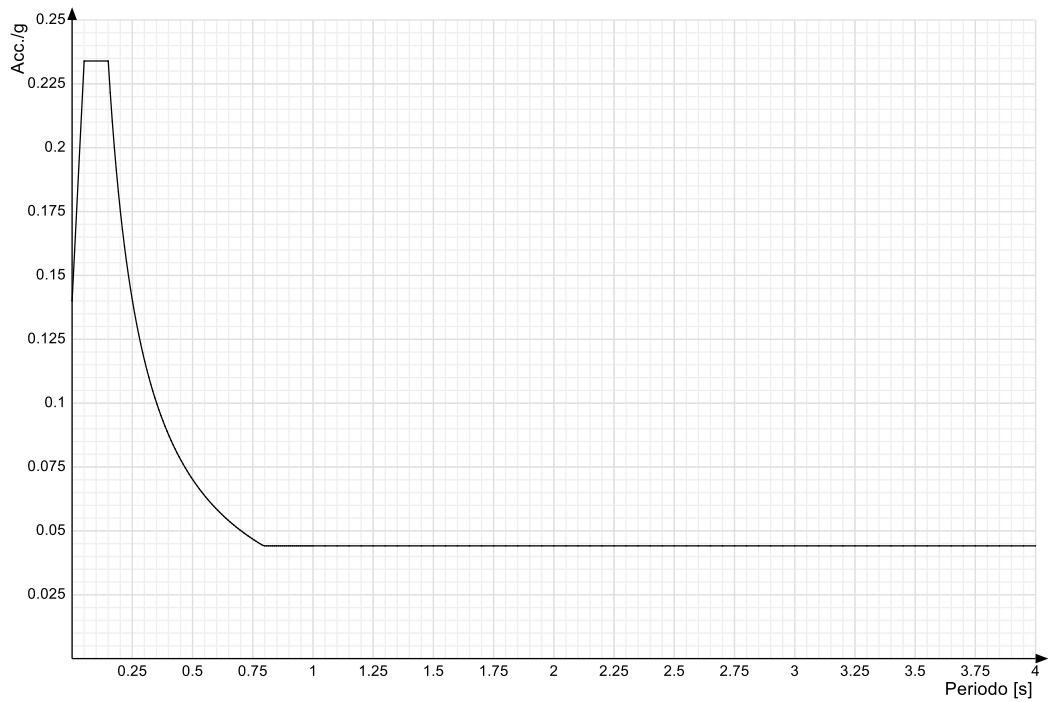
Spettro di risposta di progetto in accelerazione della componente X SLV § 3.2.3.5



Spettro di risposta di progetto in accelerazione della componente Y SLV § 3.2.3.5

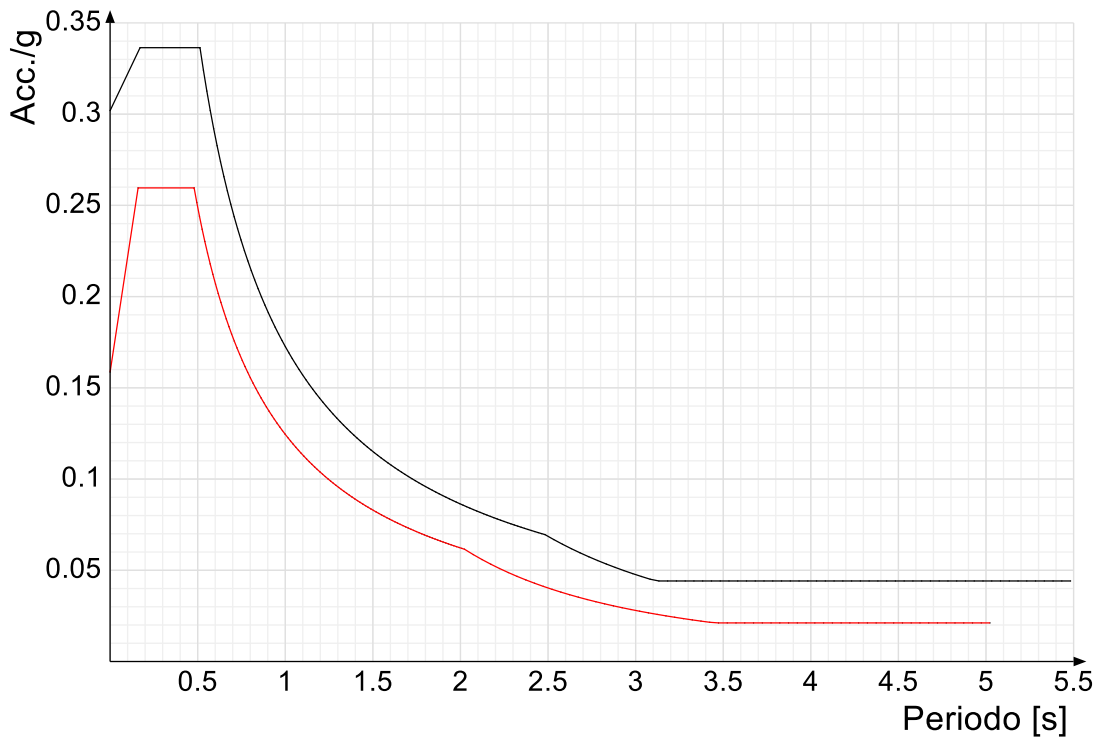


Spettro di risposta di progetto in accelerazione della componente verticale SLV § 3.2.3.5

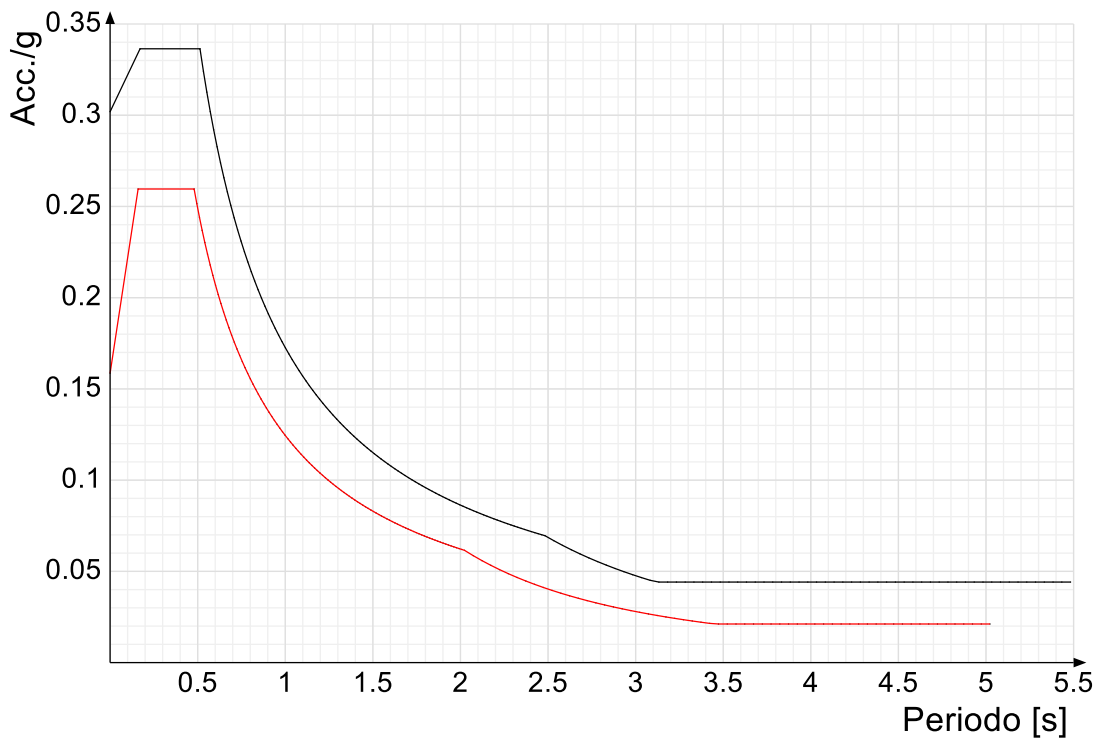


Confronti spettri SLV-SLD

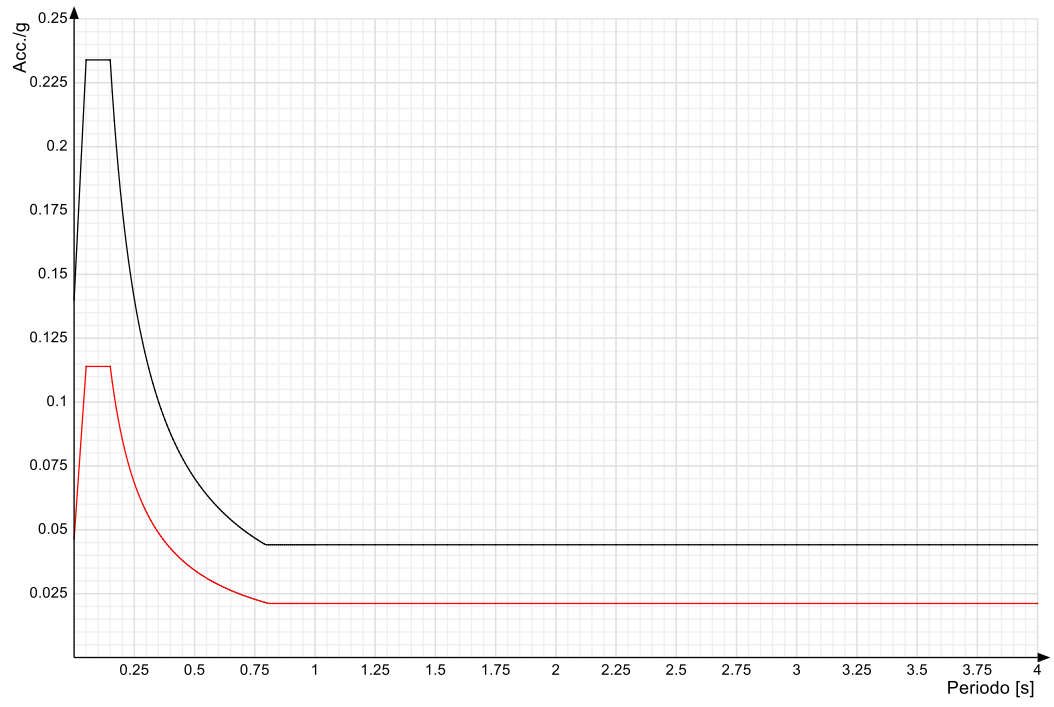
Vengono confrontati lo spettro Spettro di risposta di progetto in accelerazione della componente X SLD § 3.2.3.5 (di colore rosso) e Spettro di risposta di progetto in accelerazione della componente X SLV § 3.2.3.5 (di colore nero).



Vengono confrontati lo spettro Spettro di risposta di progetto in accelerazione della componente Y SLD § 3.2.3.5 (di colore rosso) e Spettro di risposta di progetto in accelerazione della componente Y SLV § 3.2.3.5 (di colore nero).



Vengono confrontati lo spettro Spettro di risposta di progetto in accelerazione della componente verticale SLD § 3.2.3.5 (di colore rosso) e Spettro di risposta di progetto in accelerazione della componente verticale SLV § 3.2.3.5 (di colore nero).



3 Schemi strutturali posti alla base dei calcoli

3.1 Immagini delle strutture

Si riportano alcune immagini della struttura tridimensionale di calcolo



Vista assometrica 1 della struttura



Vista assometrica 2 della struttura



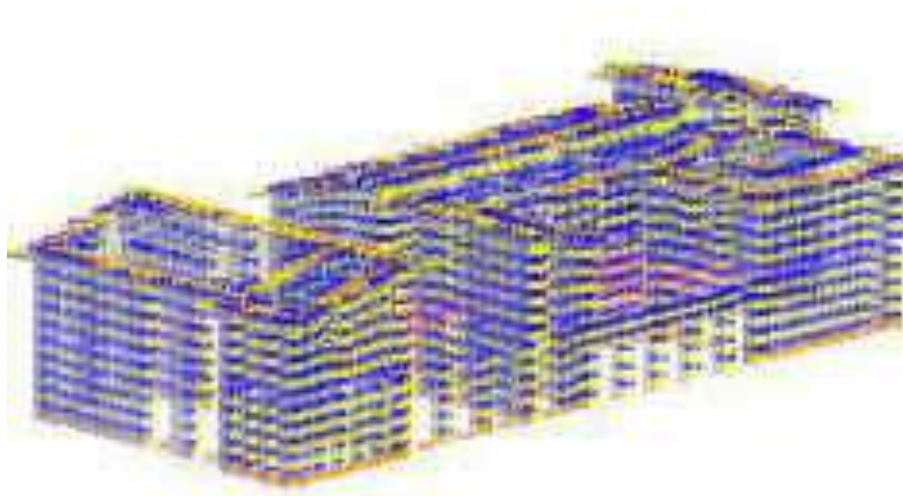
Vista assometrica 3 della struttura



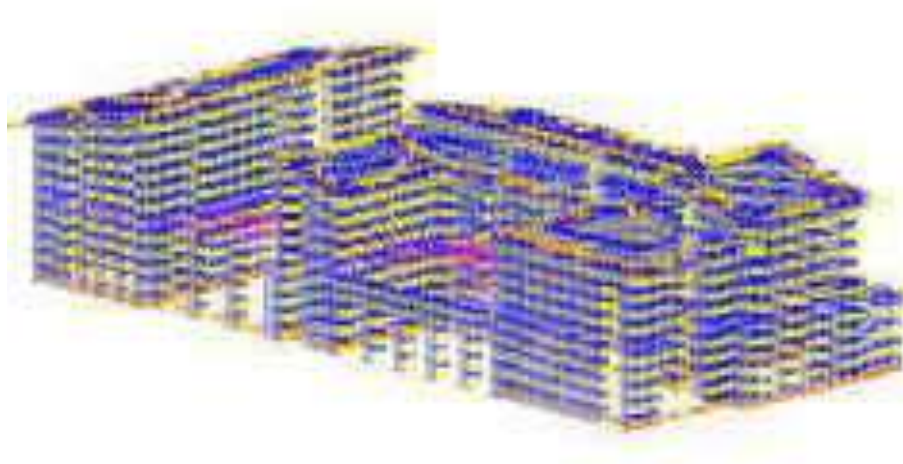
Vista assometrica 4 della struttura

3.2 Immagini del modello

Si riportano alcune immagini del modello tridimensionale di calcolo utilizzato per le verifiche.



Vista assonometrica 1 della modello di calcolo

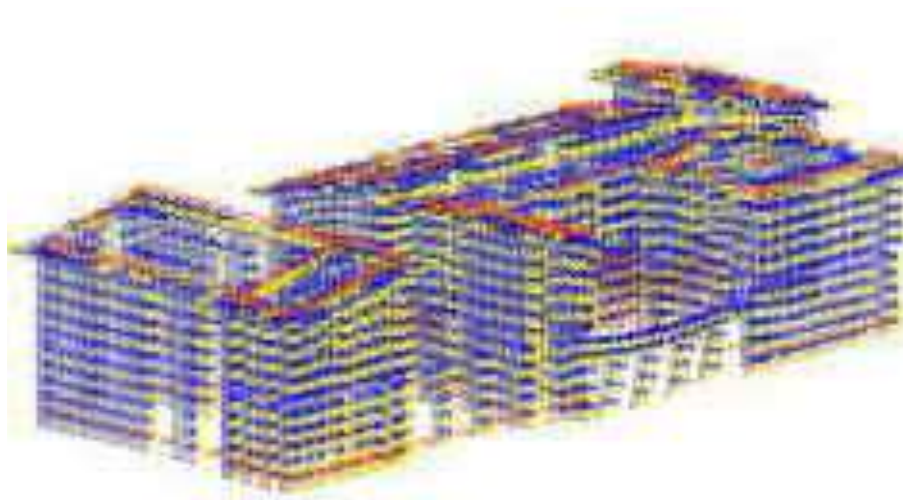


Vista assonometrica 3 della modello di calcolo

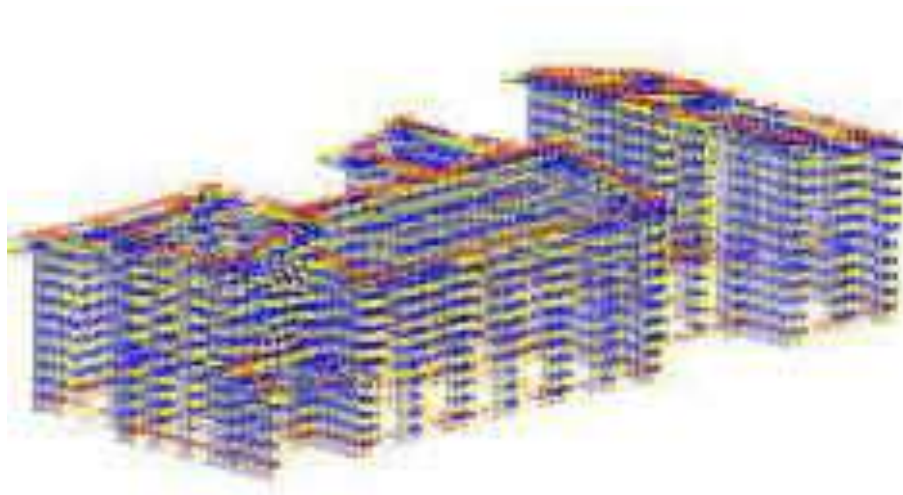
4 Configurazione deformata

4.1 Immagini della configurazione deformata

Si riportano alcune immagini della configurazione deformata della struttura tridimensionale utilizzata per il calcolo



Vista assometrica 1 della deformata della struttura



Vista assometrica 3 della deformata della struttura

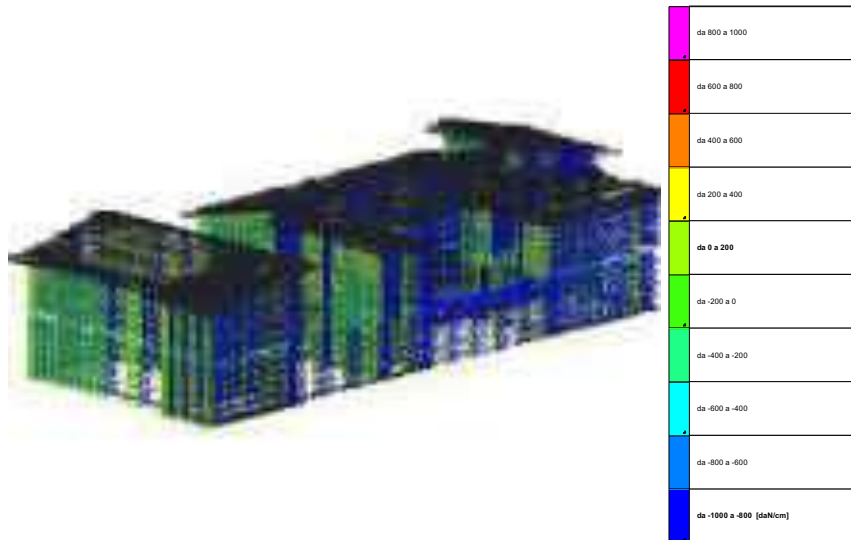
5 Rappresentazione grafica delle principali caratteristiche delle sollecitazioni (Mf, V, N)

5.1 Immagini delle principali caratteristiche delle sollecitazioni (Mf, V, N)

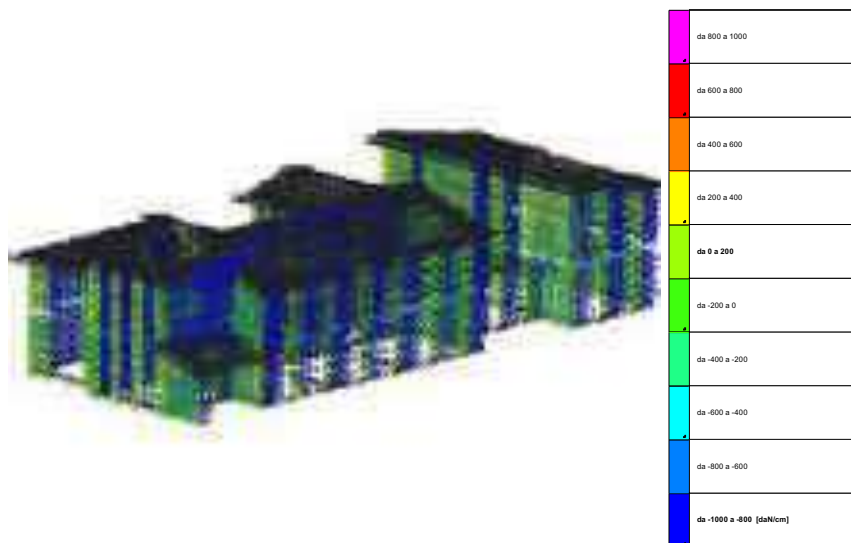
Si riportano alcune immagini delle sollecitazioni agenti sulla struttura, si è preso a riferimento la sollecitazione allo S.L.U.

5.1.1 Sollecitazione gusci

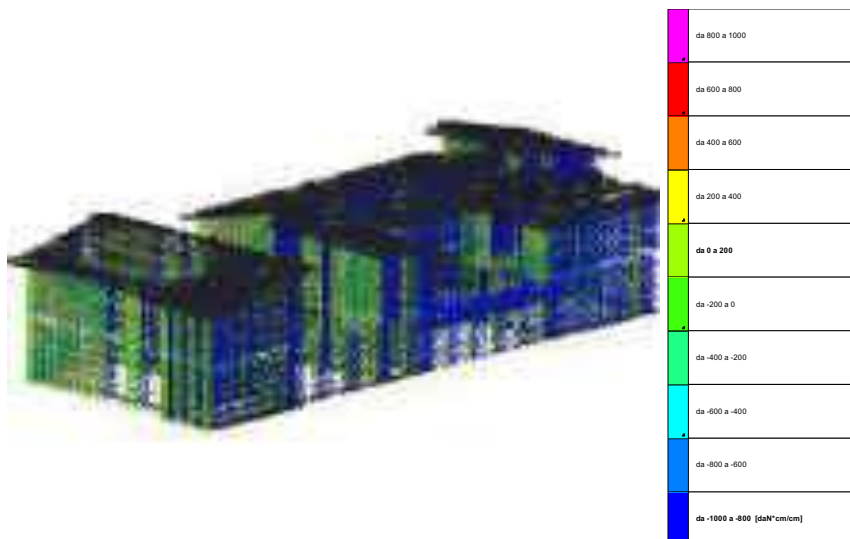
5.1.1.1 Gusci verticali



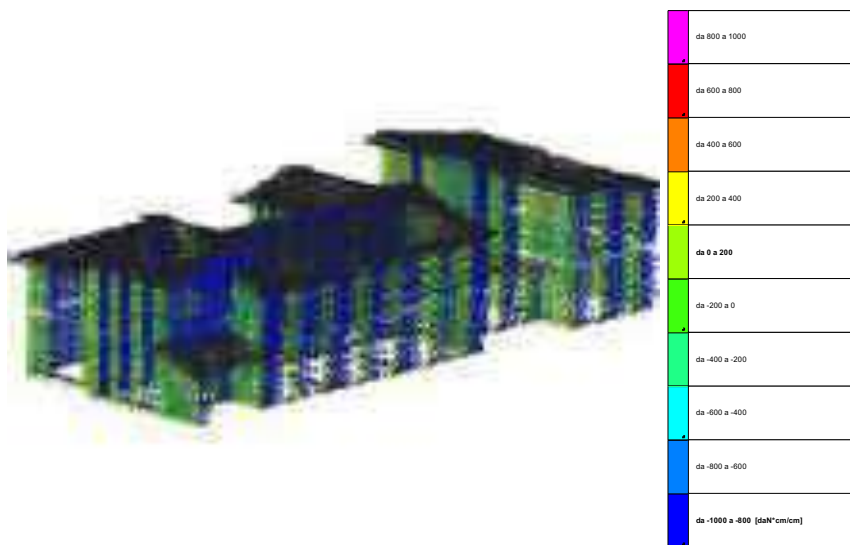
Vista assonometrica 1 della sollecitazione Foo



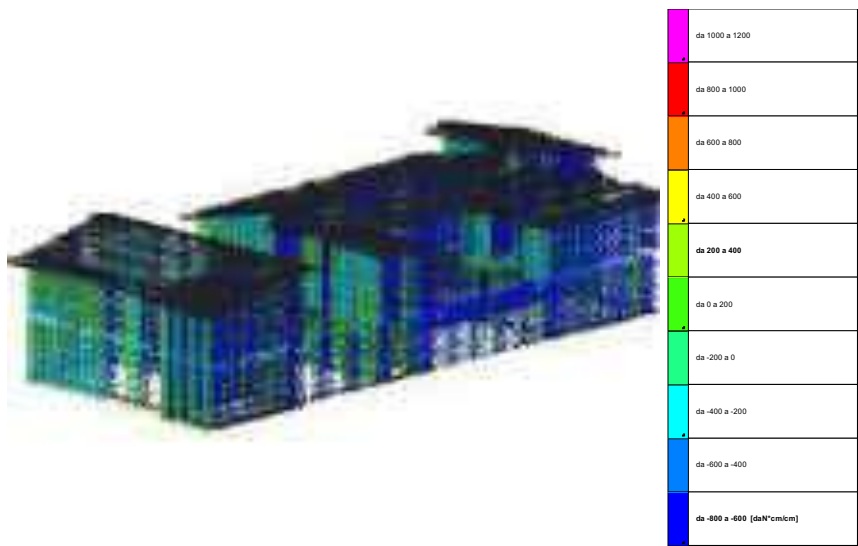
Vista assonometrica 3 della sollecitazione Foo



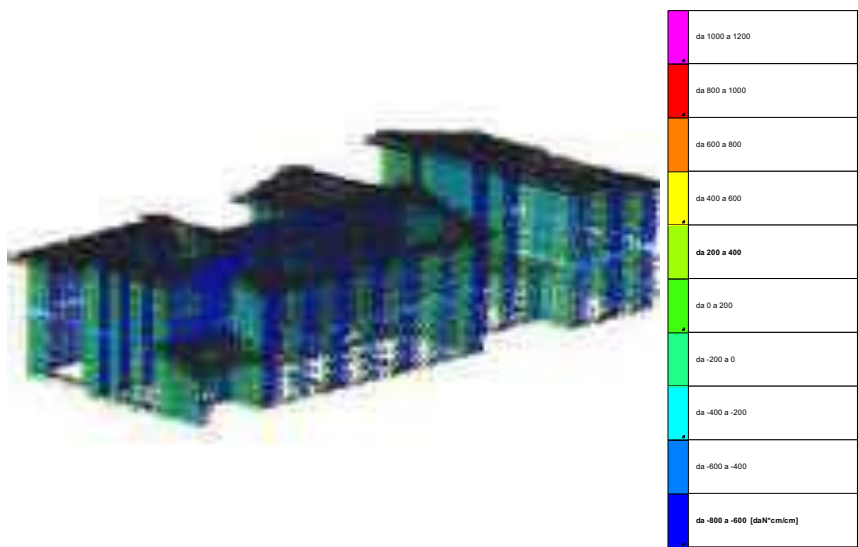
Vista assometrica 1 della sollecitazione M_{xx}



Vista assometrica 3 della sollecitazione M_{yy}

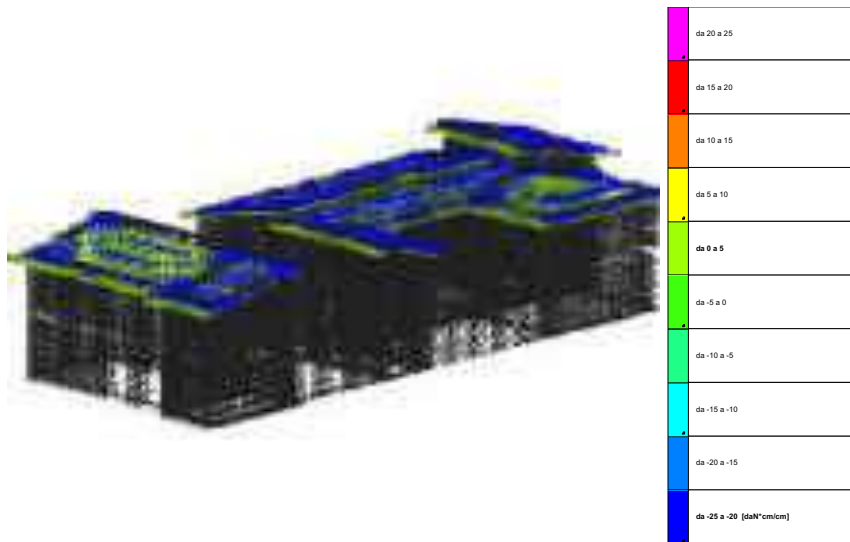


Vista assometrica 1 della sollecitazione Mzz

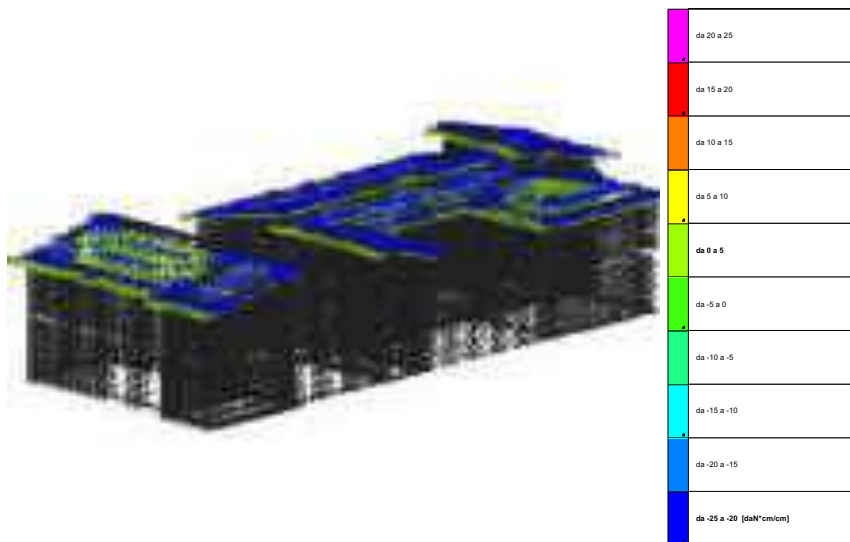


Vista assometrica 3 della sollecitazione Mzz

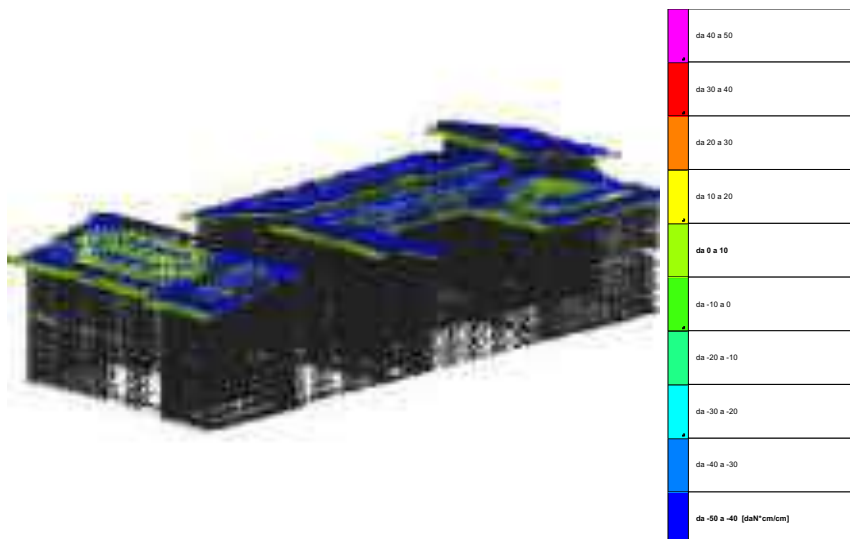
5.1.1.2 Gusci orizzontali



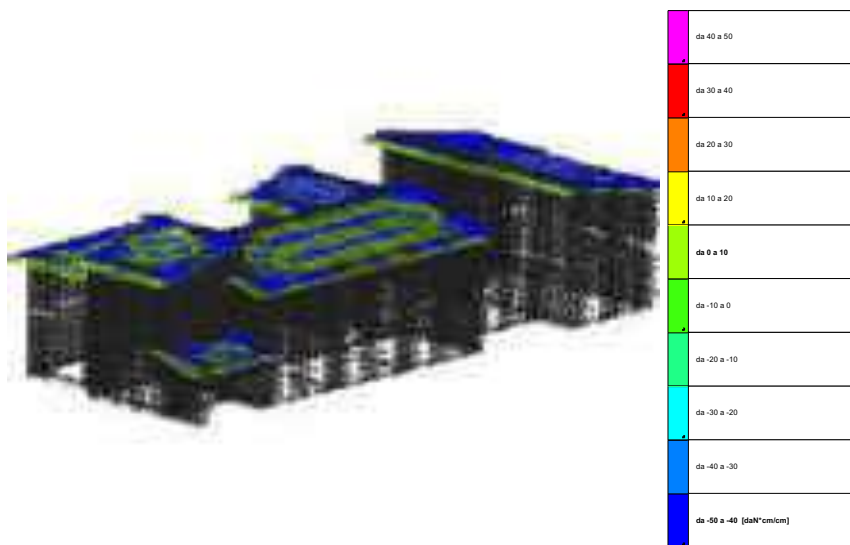
Vista assometrica 1 della sollecitazione M_{xx}



Vista assometrica 3 della sollecitazione M_{xx}



Vista assometrica 1 della sollecitazione Myy



Vista assometrica 3 della sollecitazione Myy

6 Risultati numerici

6.1 Spostamenti di interpiano estremi

Nodo inferiore: nodo inferiore.

I.: numero dell'elemento nell'insieme che lo contiene.

Pos.: coordinate del nodo.

X: coordinata X. [cm]

Y: coordinata Y. [cm]

Z: coordinata Z. [cm]

Nodo superiore: nodo superiore.

I.: numero dell'elemento nell'insieme che lo contiene.

Pos.: coordinate del nodo.

Z: coordinata Z. [cm]

Spst. rel.: spostamento relativo. Il valore è adimensionale.

Comb.: combinazione.

Nodo inferiore				Nodo superiore		Spost. rel.	Comb.	Spostamento inferiore		Spostamento superiore		S.V.
I.	Pos.			I.	Pos.			X	Y	X	Y	
	X	Y	Z		Z	N.b.						
1461	4006.7	1668	357	2490	741.2	0.004979	SLO 16	0.613	0.285	-1.249	0.72	no
1450	3301.7	1668	357	2887	881.3	0.004769	SLO 16	0.613	0.238	-1.398	-1.247	no
1226	3301.7	25	357	2869	881.3	0.004697	SLO 16	0.332	0.238	2.297	-1.247	no
1424	2101.7	1622	357	2540	745.6	0.003968	SLO 16	0.606	0.011	2.048	0.557	no

6.2 Risposta modale

Modo: identificativo del modo di vibrare.

Periodo: periodo. [s]

Massa X: massa partecipante in direzione globale X. Il valore è adimensionale.

Massa Y: massa partecipante in direzione globale Y. Il valore è adimensionale.

Massa Z: massa partecipante in direzione globale Z. Il valore è adimensionale.

Massa rot. X: massa rotazionale partecipante attorno la direzione globale X. Il valore è adimensionale.

Massa rot. Y: massa rotazionale partecipante attorno la direzione globale Y. Il valore è adimensionale.

Massa rot. Z: massa rotazionale partecipante attorno la direzione globale Z. Il valore è adimensionale.

Massa sX: massa partecipante in direzione Sisma X. Il valore è adimensionale.

Massa sY: massa partecipante in direzione Sisma Y. Il valore è adimensionale.

Totale masse partecipanti:

Traslazione X: 0.921773

Traslazione Y: 0.911831

Traslazione Z: 0

Rotazione X: 0.937205

Rotazione Y: 0.921755

Rotazione Z: 0.782466

Modo	Periodo	Massa X	Massa Y	Massa Z	Massa rot. X	Massa rot. Y	Massa rot. Z	Massa sX	Massa sY
1	2.120547188	0.000001192	0.003978264	0	0.000494176	0.000001066	0.001380636	0.000001192	0.003978264
2	1.326058549	0.000129206	0.004993612	0	0.00735281	0.000252399	0.00862297	0.000129206	0.004993612
3	1.30925078	0.000000328	0.00005959	0	0.000077967	0.000000006	0.000007028	0.000000328	0.00005959
4	1.269694244	0.000004558	0.006583038	0	0.009028853	0.00000664	0.000019698	0.000004558	0.006583038
5	1.225885837	0.000001254	0.000183531	0	0.000104055	0.000000147	0.000014418	0.000001254	0.000183531
6	1.186463672	0.00000232	0.000620933	0	0.000918043	0.000004172	0.000055023	0.00000232	0.000620933
7	1.060573662	0.002329103	0.000530527	0	0.00078844	0.00107453	0.000180711	0.002329103	0.000530527
8	1.044675072	0.013288635	0.052007587	0	0.081286382	0.02277055	0.091554246	0.013288635	0.052007587
9	0.978001516	0.028694732	0.000581454	0	0.000356899	0.02724488	0.000268406	0.028694732	0.000581454
10	0.942491867	0.002090468	0.034059045	0	0.021779915	0.001453206	0.037686383	0.002090468	0.034059045
11	0.923377913	0.022916985	0.00101224	0	0.000181876	0.009635152	0.000224747	0.022916985	0.00101224
12	0.788802261	0.047738388	0.000194268	0	0.001811505	0.083955379	0.000008663	0.047738388	0.000194268
13	0.674498733	0.000931323	0.289779371	0	0.407227133	0.001368436	0.022199933	0.000931323	0.289779371
14	0.603567593	0.053084361	0.002956201	0	0.002960989	0.087916667	0.00955311	0.053084361	0.002956201
15	0.514306644	0.015599245	0.108526364	0	0.132365327	0.018441948	0.091499358	0.015599245	0.108526364
16	0.464555549	0.169690615	0.007351797	0	0.00655251	0.170952995	0.038193311	0.169690615	0.007351797
17	0.387816915	0.034683413	0.295101687	0	0.242514805	0.037449785	0.253314299	0.034683413	0.295101687
18	0.355770676	0.44263967	0.016850119	0	0.009798144	0.424717315	0.16055056	0.44263967	0.016850119
19	0.166063019	0.047970242	0.044085581	0	0.004568481	0.021892498	0.007500626	0.047970242	0.044085581
20	0.155651819	0.039976894	0.04237607	0	0.007036476	0.0126176	0.059631818	0.039976894	0.04237607

7 Verifiche

7.1 Verifica edificio Ante Operam

7.1.1 Verifica edifici esistenti

Desc.: descrizione

Stato limite: (muratura) V=Taglio; PF=Pressoflessione; PFFP=Pressoflessione fuori piano; R=Ribaltamento

Molt.: moltiplicatore minimo della azione sismica che produce lo stato limite

Comb.: combinazione

PGA: accelerazione al suolo

PGA/PGArif: indicatore di rischio sismico in termini di PGA

TR: tempo di ritorno

$(TR/TRrif)^{.41}$: indicatore di rischio sismico in termini di periodo di ritorno

Stato limite: (muratura) V=Taglio; PF=Pressoflessione; PFFP=Pressoflessione fuori piano; R=Ribaltamento

Coeff.s.: coefficiente minimo prodotto dallo stato limite

Verifica: stato di verifica

Maschio: maschio

Stato limite: (maschio muratura) V=Taglio; PF=Pressoflessione; PFFP=Pressoflessione fuori piano; R=Ribaltamento

Trave: trave di collegamento in muratura

Stato limite: (trave muratura) V=Taglio; F=Flessione

TR,C: periodo di ritorno di capacità

TR,Rif: periodo di ritorno di riferimento

PAM: perdita media annua attesa

Classe PAM: classe di rischio PAM

IS-V: indice di sicurezza

Classe IS-V: classe di rischio IS-V

Tipo rottura: tipo di rottura che fornisce il valore minimo degli elementi considerati

Segnalazioni: eventuali segnalazioni

7.1.1.1 Verifica di edificio esistente con fattore q

Verifiche condotte secondo D.M. 17-01-18 (N.T.C.) § C8.7.1

7.1.1.1.1 Accelerazioni e tempi di ritorno

Accelerazione di aggancio SLV (ag/g_SLV*S*ST) PGA,SLVrif = 0.302

Accelerazione di aggancio SLO (ag/g_SLO*S*ST) PGA,SLOrif = 0.13

Tr,SLVrif = 1424 anni

Tr,SLOrif = 90 anni

7.1.1.1.2 Moltiplicatori minimi delle condizioni sismiche

7.1.1.1.3 Rottura a taglio

Moltiplicatore: 0

Maschio 9 "fondazione - piano primo"

Lunghezza: 678; altezza: 347; spessore: 50; sezione a quota: -15

Combinazione SLV 1 N= -74977 V par.= 27432 l'= 678 fvd= 0.46 Vt scorrimento= 15426 Vt fess. diag.= 18676

Tempo di ritorno 0 anni

Indicatore $iTr=(Tr/Tr,SLVrif)^{.41} = 0$

PGA 0

Indicatore $iPGA=PGA/PGA,SLVrif = 0$

7.1.1.1.4 Rottura a flessione

Moltiplicatore: 0

Maschio 23 "fondazione - piano primo"

Lunghezza: 35; altezza: 0.2; spessore: 50 sezione a quota 336.5

Combinazione SLV 1 N = -1272 M = 118698 $\sigma_0 = 0$ fd = 5.19 Mu = 0

Tempo di ritorno 0 anni

Indicatore $iTr=(Tr/Tr,SLVrif)^{.41} = 0$

PGA 0

Indicatore $iPGA=PGA/PGA,SLVrif = 0$

7.1.1.1.5 Rottura a pressoflessione nel piano ortogonale

Moltiplicatore: 0
 Maschio 13 "fondazione - piano primo"
 Lunghezza: 75; altezza: 347; spessore: 50; sezione a quota: 171
 Combinazione SLV 1 fd= 5.19 Ta= 0.05 Wa= 0.08 N= -13835 M= 0 Mc= 0
 Tempo di ritorno 0 anni
 Indicatore $i_{Tr}=(Tr/Tr,SLVrif)^{.41} = 0$
 PGA 0
 Indicatore $i_{PGA}=PGA/PGA,SLVrif = 0$

7.1.1.1.6 Raggiungimento dello spostamento limite di interpiano

Moltiplicatore: 0.041
 Combinazione SLO 6
 tra Nodo 2793 e Nodo 2924
 Tempo di ritorno 0 anni
 Indicatore $i_{Tr}=(Tr/Tr,SLOrif)^{.41} = 0$
 PGA 0
 Indicatore $i_{PGA}=PGA/PGA,SLOrif = 0$

7.1.1.1.7 Raggiungimento della pressione massima al suolo

Moltiplicatore: 0.744
 Combinazione SLV fondazioni 9
 Nodo 5 di coordinate 581,7;25,0;-15,0
 Tempo di ritorno 547 anni
 Indicatore $i_{Tr}=(Tr/Tr,SLVrif)^{.41} = 0.676$
 PGA 0.228
 Indicatore $i_{PGA}=PGA/PGA,SLVrif = 0.754$

7.1.1.1.8 Indicatori minimi riferiti al solo materiale muratura

Desc.	Stato limite	Molt.	Comb.	PGA	PGA/PGArif	TR	(TR/TRrif)^.41
Maschio 23 "fondazione - piano primo"	PF	0	SLV 1	0	0	0	0
Maschio 9 "fondazione - piano primo"	V	0	SLV 1	0	0	0	0
Maschio 13 "fondazione - piano primo"	PFFF	0	SLV 1	0	0	0	0
Trave di accoppiamento 3 "fondazione - piano primo"	PF	1.545	SLV 16	0.337	1.115	2113	1.176
Trave di accoppiamento 1 "fondazione - piano primo"	V			0.337	1.115	2113	1.176

7.1.1.1.9 Coefficienti di sicurezza riferiti al solo materiale muratura

Desc.	Stato limite	Coeff.s.	Comb.	Verifica
Maschio 1 "fondazione - piano primo"	PF SLU	0.865	SLU 32	No
Maschio 1 "fondazione - piano primo"	V SLU	1217.304	SLU 19	Si
Maschio 1 "fondazione - piano primo"	PFFF	4.213	SLV 13	Si
Maschio 2 "fondazione - piano primo"	PF SLU	0.603	SLU 32	No
Maschio 2 "fondazione - piano primo"	V SLU	1345.797	SLU 19	Si
Maschio 2 "fondazione - piano primo"	PFFF	4.558	SLV 5	Si
Maschio 3 "fondazione - piano primo"	PF SLU	0.578	SLU 32	No
Maschio 3 "fondazione - piano primo"	V SLU	1212.582	SLU 19	Si
Maschio 3 "fondazione - piano primo"	PFFF	3.168	SLV 8	Si
Maschio 4 "fondazione - piano primo"	PF SLU	0.86	SLU 32	No
Maschio 4 "fondazione - piano primo"	V SLU	378.156	SLU 19	Si
Maschio 4 "fondazione - piano primo"	PFFF	5.453	SLV 13	Si
Maschio 5 "fondazione - piano primo"	PF SLU	0.993	SLU 34	No
Maschio 5 "fondazione - piano primo"	V SLU	272.194	SLU 20	Si
Maschio 5 "fondazione - piano primo"	PFFF	6.152	SLV 16	Si
Maschio 6 "fondazione - piano primo"	PF SLU	0.799	SLU 34	No
Maschio 6 "fondazione - piano primo"	V SLU	10.42	SLU 18	Si
Maschio 6 "fondazione - piano primo"	PF	0	SLV 16	No
Maschio 6 "fondazione - piano primo"	V	0	SLV 16	No
Maschio 6 "fondazione - piano primo"	PFFF	0	SLV 1	No
Maschio 7 "fondazione - piano primo"	PF SLU	0.729	SLU 34	No
Maschio 7 "fondazione - piano primo"	V SLU	566.319	SLU 32	Si
Maschio 7 "fondazione - piano primo"	PFFF	0	SLV 13	No
Maschio 8 "fondazione - piano primo"	PF SLU	0.798	SLU 32	No
Maschio 8 "fondazione - piano primo"	V SLU	334.229	SLU 11	Si
Maschio 8 "fondazione - piano primo"	PFFF	3.254	SLV 1	Si
Maschio 9 "fondazione - piano primo"	PF SLU	0.728	SLU 32	No
Maschio 9 "fondazione - piano primo"	V SLU	0.363	SLU 14	No
Maschio 9 "fondazione - piano primo"	PF	0.853	SLV 1	No
Maschio 9 "fondazione - piano primo"	V	0.253	SLV 1	No
Maschio 9 "fondazione - piano primo"	PFFF	7.396	SLV 5	Si
Maschio 10 "fondazione - piano primo"	PF SLU	1.652	SLU 33	Si
Maschio 10 "fondazione - piano primo"	V SLU	4.554	SLU 16	Si
Maschio 10 "fondazione - piano primo"	PFFF	0	SLV 12	No
Maschio 12 "fondazione - piano primo"	PF SLU	1.032	SLU 32	Si
Maschio 12 "fondazione - piano primo"	V SLU	1.235	SLU 32	Si
Maschio 12 "fondazione - piano primo"	PF	0	SLV 9	No
Maschio 12 "fondazione - piano primo"	V	0	SLV 9	No
Maschio 12 "fondazione - piano primo"	PFFF	6.816	SLV 9	Si
Maschio 13 "fondazione - piano primo"	PF SLU	0.501	SLU 32	No
Maschio 13 "fondazione - piano primo"	V SLU	646.384	SLU 11	Si
Maschio 13 "fondazione - piano primo"	PFFF	0	SLV 7	No

Desc.	Stato limite	Coeff.s.	Comb.	Verifica
Maschio 14 "fondazione - piano primo"	PF SLU	0.741	SLU 34	No
Maschio 14 "fondazione - piano primo"	V SLU	357.257	SLU 11	Si
Maschio 14 "fondazione - piano primo"	PFFF	4.375	SLV 12	Si
Maschio 15 "fondazione - piano primo"	PF SLU	0.331	SLU 32	No
Maschio 15 "fondazione - piano primo"	V SLU	37.002	SLU 14	Si
Maschio 15 "fondazione - piano primo"	PFFF	0	SLV 1	No
Maschio 16 "fondazione - piano primo"	PF SLU	1.036	SLU 32	Si
Maschio 16 "fondazione - piano primo"	V SLU	1.597	SLU 14	Si
Maschio 16 "fondazione - piano primo"	PF	0.612	SLV 9	No
Maschio 16 "fondazione - piano primo"	V	0.155	SLV 9	No
Maschio 16 "fondazione - piano primo"	PFFF	6.598	SLV 5	Si
Maschio 17 "fondazione - piano primo"	PF SLU	0.84	SLU 32	No
Maschio 17 "fondazione - piano primo"	V SLU	256.737	SLU 19	Si
Maschio 17 "fondazione - piano primo"	PFFF	3.884	SLV 9	Si
Maschio 18 "fondazione - piano primo"	PF SLU	0.376	SLU 32	No
Maschio 18 "fondazione - piano primo"	V SLU	1206.447	SLU 14	Si
Maschio 18 "fondazione - piano primo"	PFFF	0	SLV 3	No
Maschio 19 "fondazione - piano primo"	PF SLU	0.543	SLU 32	No
Maschio 19 "fondazione - piano primo"	V SLU	5.626	SLU 14	Si
Maschio 19 "fondazione - piano primo"	PF	0.178	SLV 1	No
Maschio 19 "fondazione - piano primo"	V	0.658	SLV 14	No
Maschio 19 "fondazione - piano primo"	PFFF	4.967	SLV 2	Si
Maschio 20 "fondazione - piano primo"	PF SLU	0.867	SLU 32	No
Maschio 20 "fondazione - piano primo"	V SLU	1.223	SLU 19	Si
Maschio 20 "fondazione - piano primo"	PF	0	SLV 1	No
Maschio 20 "fondazione - piano primo"	V	0	SLV 1	No
Maschio 20 "fondazione - piano primo"	PFFF	7.516	SLV 3	Si
Maschio 21 "fondazione - piano primo"	PF SLU	0.714	SLU 32	No
Maschio 21 "fondazione - piano primo"	V SLU	663.294	SLU 36	Si
Maschio 21 "fondazione - piano primo"	PFFF	3.423	SLV 15	Si
Maschio 22 "fondazione - piano primo"	PF SLU	1.033	SLU 34	Si
Maschio 22 "fondazione - piano primo"	V SLU	22.053	SLU 16	Si
Maschio 22 "fondazione - piano primo"	PFFF	0	SLV 12	No
Maschio 23 "fondazione - piano primo"	PF SLU	2.426	SLU 32	Si
Maschio 23 "fondazione - piano primo"	V SLU	0	SLU 1	No
Maschio 23 "fondazione - piano primo"	PF	0	SLV 14	No
Maschio 23 "fondazione - piano primo"	V	0	SLV 14	No
Maschio 23 "fondazione - piano primo"	PFFF	0	SLV 14	No
Maschio 24 "fondazione - piano primo"	PF SLU	0.569	SLU 32	No
Maschio 24 "fondazione - piano primo"	V SLU	3.637	SLU 16	Si
Maschio 24 "fondazione - piano primo"	PFFF	0	SLV 12	No
Maschio 25 "fondazione - piano primo"	PF SLU	0.545	SLU 32	No
Maschio 25 "fondazione - piano primo"	V SLU	575.152	SLU 19	Si
Maschio 25 "fondazione - piano primo"	PFFF	1.401	SLV 9	Si
Maschio 26 "fondazione - piano primo"	PF SLU	0.567	SLU 32	No
Maschio 26 "fondazione - piano primo"	V SLU	2246.078	SLU 11	Si
Maschio 26 "fondazione - piano primo"	PFFF	3.619	SLV 8	Si
Maschio 27 "fondazione - piano primo"	PF SLU	0.58	SLU 32	No
Maschio 27 "fondazione - piano primo"	V SLU	7621.187	SLU 20	Si
Maschio 27 "fondazione - piano primo"	PFFF	4.286	SLV 8	Si
Maschio 28 "fondazione - piano primo"	PF SLU	0.552	SLU 32	No
Maschio 28 "fondazione - piano primo"	V SLU	2986.437	SLU 14	Si
Maschio 28 "fondazione - piano primo"	PFFF	2.986	SLV 7	Si
Maschio 29 "fondazione - piano primo"	PF SLU	0.544	SLU 32	No
Maschio 29 "fondazione - piano primo"	V SLU	504.859	SLU 19	Si
Maschio 29 "fondazione - piano primo"	PFFF	3.138	SLV 10	Si
Maschio 30 "fondazione - piano primo"	PF SLU	0.663	SLU 32	No
Maschio 30 "fondazione - piano primo"	V SLU	274.77	SLU 19	Si
Maschio 30 "fondazione - piano primo"	PFFF	0.88	SLV 10	No
Maschio 31 "fondazione - piano primo"	PF SLU	0.648	SLU 32	No
Maschio 31 "fondazione - piano primo"	V SLU	741.06	SLU 14	Si
Maschio 31 "fondazione - piano primo"	PFFF	0	SLV 1	No
Maschio 32 "fondazione - piano primo"	PF SLU	0.698	SLU 32	No
Maschio 32 "fondazione - piano primo"	V SLU	3.699	SLU 24	Si
Maschio 32 "fondazione - piano primo"	PF	0.366	SLV 4	No
Maschio 32 "fondazione - piano primo"	V	0.208	SLV 15	No
Maschio 32 "fondazione - piano primo"	PFFF	5.174	SLV 8	Si
Maschio 33 "fondazione - piano primo"	PF SLU	0.717	SLU 32	No
Maschio 33 "fondazione - piano primo"	V SLU	1.818	SLU 33	Si
Maschio 33 "fondazione - piano primo"	PF	0	SLV 13	No
Maschio 33 "fondazione - piano primo"	V	0	SLV 13	No
Maschio 33 "fondazione - piano primo"	PFFF	6.12	SLV 12	Si
Maschio 34 "fondazione - piano primo"	PF SLU	0.826	SLU 32	No
Maschio 34 "fondazione - piano primo"	V SLU	1.432	SLU 34	Si
Maschio 34 "fondazione - piano primo"	PF	0	SLV 1	No
Maschio 34 "fondazione - piano primo"	V	0	SLV 1	No
Maschio 34 "fondazione - piano primo"	PFFF	6.255	SLV 13	Si
Maschio 35 "fondazione - piano primo"	PF SLU	0	SLU 36	No
Maschio 35 "fondazione - piano primo"	V SLU	0	SLU 1	No
Maschio 35 "fondazione - piano primo"	PFFF	0	SLV 14	No
Maschio 36 "fondazione - piano primo"	PF SLU	0	SLU 36	No
Maschio 36 "fondazione - piano primo"	V SLU	0	SLU 36	No
Maschio 36 "fondazione - piano primo"	PFFF	0	SLV 16	No
Maschio 37 "fondazione - piano primo"	PF SLU	0	SLU 36	No
Maschio 37 "fondazione - piano primo"	V SLU	0	SLU 36	No
Maschio 37 "fondazione - piano primo"	PFFF	0	SLV 16	No
Maschio 38 "fondazione - piano primo"	PF SLU	0	SLU 36	No
Maschio 38 "fondazione - piano primo"	V SLU	0	SLU 36	No
Maschio 38 "fondazione - piano primo"	PFFF	0	SLV 16	No
Maschio 39 "fondazione - piano primo"	PF SLU	0	SLU 36	No
Maschio 39 "fondazione - piano primo"	V SLU	0	SLU 36	No
Maschio 39 "fondazione - piano primo"	PFFF	0	SLV 16	No
Maschio 40 "fondazione - piano primo"	PF SLU	0	SLU 36	No
Maschio 40 "fondazione - piano primo"	V SLU	0	SLU 1	No
Maschio 40 "fondazione - piano primo"	PFFF	0	SLV 10	No
Maschio 41 "fondazione - piano primo"	PF SLU	0.855	SLU 32	No
Maschio 41 "fondazione - piano primo"	V SLU	308.647	SLU 14	Si
Maschio 41 "fondazione - piano primo"	PFFF	5.45	SLV 3	Si
Maschio 42 "fondazione - piano primo"	PF SLU	0.831	SLU 32	No
Maschio 42 "fondazione - piano primo"	V SLU	878.412	SLU 5	Si
Maschio 42 "fondazione - piano primo"	PFFF	5.937	SLV 4	Si
Maschio 43 "fondazione - piano primo"	PF SLU	0.808	SLU 32	No

Desc.	Stato limite	Coeff.s.	Comb.	Verifica
Maschio 43 "fondazione - piano primo"	V SLU	360.474	SLU 32	Si
Maschio 43 "fondazione - piano primo"	PFFF	6.204	SLV 3	Si
Maschio 44 "fondazione - piano primo"	PF SLU	0.758	SLU 32	No
Maschio 44 "fondazione - piano primo"	V SLU	140.022	SLU 23	Si
Maschio 44 "fondazione - piano primo"	PFFF	5.915	SLV 16	Si
Maschio 45 "fondazione - piano primo"	PF SLU	0.644	SLU 32	No
Maschio 45 "fondazione - piano primo"	V SLU	99.8	SLU 23	Si
Maschio 45 "fondazione - piano primo"	PFFF	4.581	SLV 12	Si
Maschio 46 "fondazione - piano primo"	PF SLU	0.396	SLU 32	No
Maschio 46 "fondazione - piano primo"	V SLU	93.66	SLU 20	Si
Maschio 46 "fondazione - piano primo"	PFFF	0	SLV 1	No
Maschio 47 "fondazione - piano primo"	PF SLU	0.872	SLU 32	No
Maschio 47 "fondazione - piano primo"	V SLU	0.451	SLU 14	No
Maschio 47 "fondazione - piano primo"	PF	0.992	SLV 10	No
Maschio 47 "fondazione - piano primo"	V	0.2	SLV 10	No
Maschio 47 "fondazione - piano primo"	PFFF	6.177	SLV 8	Si
Maschio 48 "fondazione - piano primo"	PF SLU	0.626	SLU 32	No
Maschio 48 "fondazione - piano primo"	V SLU	712.599	SLU 32	Si
Maschio 48 "fondazione - piano primo"	PFFF	3.617	SLV 15	Si
Maschio 49 "fondazione - piano primo"	PF SLU	0.766	SLU 32	No
Maschio 49 "fondazione - piano primo"	V SLU	0.435	SLU 32	No
Maschio 49 "fondazione - piano primo"	PF	0.454	SLV 11	No
Maschio 49 "fondazione - piano primo"	V	0.046	SLV 13	No
Maschio 49 "fondazione - piano primo"	PFFF	7.329	SLV 11	Si
Maschio 50 "fondazione - piano primo"	PF SLU	0.995	SLU 32	No
Maschio 50 "fondazione - piano primo"	V SLU	21.768	SLU 14	Si
Maschio 50 "fondazione - piano primo"	PFFF	5.788	SLV 10	Si
Maschio 51 "fondazione - piano primo"	PF SLU	1.244	SLU 32	Si
Maschio 51 "fondazione - piano primo"	V SLU	82.452	SLU 32	Si
Maschio 51 "fondazione - piano primo"	PFFF	2.831	SLV 9	Si
Maschio 52 "fondazione - piano primo"	PF SLU	2.58	SLU 32	Si
Maschio 52 "fondazione - piano primo"	V SLU	70.22	SLU 32	Si
Maschio 52 "fondazione - piano primo"	PFFF	2.888	SLV 6	Si
Maschio 53 "fondazione - piano primo"	PF SLU	2.275	SLU 32	Si
Maschio 53 "fondazione - piano primo"	V SLU	75.336	SLU 32	Si
Maschio 53 "fondazione - piano primo"	PFFF	2.844	SLV 10	Si
Maschio 54 "fondazione - piano primo"	PF SLU	1.057	SLU 32	Si
Maschio 54 "fondazione - piano primo"	V SLU	105.671	SLU 29	Si
Maschio 54 "fondazione - piano primo"	PFFF	3.461	SLV 10	Si
Maschio 55 "fondazione - piano primo"	PF SLU	1.247	SLU 32	Si
Maschio 55 "fondazione - piano primo"	V SLU	59.645	SLU 32	Si
Maschio 55 "fondazione - piano primo"	PFFF	3.173	SLV 8	Si
Maschio 56 "fondazione - piano primo"	PF SLU	2.686	SLU 36	Si
Maschio 56 "fondazione - piano primo"	V SLU	53.254	SLU 32	Si
Maschio 56 "fondazione - piano primo"	PFFF	2.151	SLV 4	Si
Maschio 57 "fondazione - piano primo"	PF SLU	2.777	SLU 20	Si
Maschio 57 "fondazione - piano primo"	V SLU	46.439	SLU 32	Si
Maschio 57 "fondazione - piano primo"	PFFF	2.001	SLV 14	Si
Maschio 58 "fondazione - piano primo"	PF SLU	1.124	SLU 32	Si
Maschio 58 "fondazione - piano primo"	V SLU	68.601	SLU 32	Si
Maschio 58 "fondazione - piano primo"	PFFF	4.866	SLV 11	Si
Maschio 59 "fondazione - piano primo"	PF SLU	0.823	SLU 32	No
Maschio 59 "fondazione - piano primo"	V SLU	0.862	SLU 14	No
Maschio 59 "fondazione - piano primo"	PF	0.593	SLV 6	No
Maschio 59 "fondazione - piano primo"	V	0.282	SLV 11	No
Maschio 59 "fondazione - piano primo"	PFFF	6.444	SLV 6	Si
Maschio 60 "fondazione - piano primo"	PF SLU	0.467	SLU 32	No
Maschio 60 "fondazione - piano primo"	V SLU	962.367	SLU 19	Si
Maschio 60 "fondazione - piano primo"	PFFF	0	SLV 1	No
Maschio 61 "fondazione - piano primo"	PF SLU	0.851	SLU 32	No
Maschio 61 "fondazione - piano primo"	V SLU	0.756	SLU 14	No
Maschio 61 "fondazione - piano primo"	PF	0	SLV 10	No
Maschio 61 "fondazione - piano primo"	V	0	SLV 10	No
Maschio 61 "fondazione - piano primo"	PFFF	6.197	SLV 3	Si
Maschio 62 "fondazione - piano primo"	PF SLU	0.791	SLU 32	No
Maschio 62 "fondazione - piano primo"	V SLU	0.789	SLU 14	No
Maschio 62 "fondazione - piano primo"	PF	0	SLD 7	No
Maschio 62 "fondazione - piano primo"	V	0	SLD 7	No
Maschio 62 "fondazione - piano primo"	PFFF	6.236	SLV 3	Si
Maschio 63 "fondazione - piano primo"	PF SLU	0.823	SLU 32	No
Maschio 63 "fondazione - piano primo"	V SLU	118.742	SLU 14	Si
Maschio 63 "fondazione - piano primo"	PFFF	5.228	SLV 6	Si
Maschio 64 "fondazione - piano primo"	PF SLU	1.129	SLU 32	Si
Maschio 64 "fondazione - piano primo"	V SLU	7731.795	SLU 3	Si
Maschio 64 "fondazione - piano primo"	PFFF	5.645	SLV 11	Si
Maschio 65 "fondazione - piano primo"	PF SLU	0.853	SLU 32	No
Maschio 65 "fondazione - piano primo"	V SLU	104.992	SLU 14	Si
Maschio 65 "fondazione - piano primo"	PFFF	0.574	SLV 6	No
Maschio 66 "fondazione - piano primo"	PF SLU	0.917	SLU 32	No
Maschio 66 "fondazione - piano primo"	V SLU	0.301	SLU 14	No
Maschio 66 "fondazione - piano primo"	PF	0	SLD 3	No
Maschio 66 "fondazione - piano primo"	V	0	SLD 3	No
Maschio 66 "fondazione - piano primo"	PFFF	5.777	SLV 4	Si
Maschio 67 "fondazione - piano primo"	PF SLU	0.728	SLU 32	No
Maschio 67 "fondazione - piano primo"	V SLU	679.505	SLU 19	Si
Maschio 67 "fondazione - piano primo"	PFFF	4.837	SLV 3	Si
Maschio 68 "fondazione - piano primo"	PF SLU	0.777	SLU 32	No
Maschio 68 "fondazione - piano primo"	V SLU	541.995	SLU 18	Si
Maschio 68 "fondazione - piano primo"	PFFF	5.504	SLV 2	Si
Maschio 69 "fondazione - piano primo"	PF SLU	0.81	SLU 32	No
Maschio 69 "fondazione - piano primo"	V SLU	358.084	SLU 14	Si
Maschio 69 "fondazione - piano primo"	PFFF	6.102	SLV 1	Si
Maschio 70 "fondazione - piano primo"	PF SLU	0.869	SLU 32	No
Maschio 70 "fondazione - piano primo"	V SLU	482.678	SLU 14	Si
Maschio 70 "fondazione - piano primo"	PFFF	0	SLV 8	No
Maschio 71 "fondazione - piano primo"	PF SLU	1.068	SLU 32	Si
Maschio 71 "fondazione - piano primo"	V SLU	1.806	SLU 11	Si
Maschio 71 "fondazione - piano primo"	PF	0	SLD 1	No
Maschio 71 "fondazione - piano primo"	V	0	SLD 1	No
Maschio 71 "fondazione - piano primo"	PFFF	6.373	SLV 13	Si
Maschio 72 "fondazione - piano primo"	PF SLU	0.871	SLU 32	No
Maschio 72 "fondazione - piano primo"	V SLU	0.945	SLU 14	No

Desc.	Stato limite	Coeff.s.	Comb.	Verifica
Maschio 72 "fondazione - piano primo"	PF	0.738	SLV 8	No
Maschio 72 "fondazione - piano primo"	V	0.316	SLV 8	No
Maschio 72 "fondazione - piano primo"	PFFP	7.285	SLV 1	Si
Maschio 73 "fondazione - piano primo"	PF SLU	0.54	SLU 32	No
Maschio 73 "fondazione - piano primo"	V SLU	637.114	SLU 11	Si
Maschio 73 "fondazione - piano primo"	PFFP	0	SLV 11	No
Maschio 74 "fondazione - piano primo"	PF SLU	0.632	SLU 32	No
Maschio 74 "fondazione - piano primo"	V SLU	880.406	SLU 19	Si
Maschio 74 "fondazione - piano primo"	PFFP	0	SLV 9	No
Maschio 75 "fondazione - piano primo"	PF SLU	0.888	SLU 32	No
Maschio 75 "fondazione - piano primo"	V SLU	1334.182	SLU 11	Si
Maschio 75 "fondazione - piano primo"	PFFP	0	SLV 8	No
Maschio 76 "fondazione - piano primo"	PF SLU	0.995	SLU 34	No
Maschio 76 "fondazione - piano primo"	V SLU	616.713	SLU 11	Si
Maschio 76 "fondazione - piano primo"	PFFP	4.991	SLV 3	Si
Maschio 77 "fondazione - piano primo"	PF SLU	0.874	SLU 34	No
Maschio 77 "fondazione - piano primo"	V SLU	1290.263	SLU 18	Si
Maschio 77 "fondazione - piano primo"	PFFP	4.837	SLV 4	Si
Maschio 78 "fondazione - piano primo"	PF SLU	1.195	SLU 32	Si
Maschio 78 "fondazione - piano primo"	V SLU	2351.616	SLU 20	Si
Maschio 78 "fondazione - piano primo"	PFFP	0	SLV 16	No
Maschio 79 "piano primo - falda A"	PF SLU	0.964	SLU 34	No
Maschio 79 "piano primo - falda A"	V SLU	684.053	SLU 19	Si
Maschio 79 "piano primo - falda A"	PFFP	0.37	SLV 11	No
Maschio 80 "piano primo - falda A"	PF SLU	0.919	SLU 33	No
Maschio 80 "piano primo - falda A"	V SLU	331.298	SLU 20	Si
Maschio 80 "piano primo - falda A"	PFFP	0.918	SLV 11	No
Maschio 81 "piano primo - falda A"	PF SLU	0.888	SLU 33	No
Maschio 81 "piano primo - falda A"	V SLU	255.654	SLU 29	Si
Maschio 81 "piano primo - falda A"	PFFP	0	SLV 10	No
Maschio 82 "piano primo - falda A"	PF SLU	0.882	SLU 34	No
Maschio 82 "piano primo - falda A"	V SLU	1182.358	SLU 32	Si
Maschio 82 "piano primo - falda A"	PFFP	0.571	SLV 14	No
Maschio 83 "piano primo - falda A"	PF SLU	1.351	SLU 32	Si
Maschio 83 "piano primo - falda A"	V SLU	6.717	SLU 32	Si
Maschio 83 "piano primo - falda A"	PFFP	0.491	SLV 14	No
Maschio 84 "piano primo - falda A"	PF SLU	1.88	SLU 32	Si
Maschio 84 "piano primo - falda A"	V SLU	427.332	SLU 14	Si
Maschio 84 "piano primo - falda A"	PFFP	0.738	SLV 15	No
Maschio 85 "piano primo - falda A"	PF SLU	1.91	SLU 34	Si
Maschio 85 "piano primo - falda A"	V SLU	10.696	SLU 29	Si
Maschio 85 "piano primo - falda A"	PFFP	0	SLV 12	No
Maschio 86 "piano primo - falda A"	PF SLU	2.504	SLU 33	Si
Maschio 86 "piano primo - falda A"	V SLU	29.792	SLU 14	Si
Maschio 86 "piano primo - falda A"	PF	0	SLV 8	No
Maschio 86 "piano primo - falda A"	V	0	SLV 8	No
Maschio 86 "piano primo - falda A"	PFFP	0.302	SLV 3	No
Maschio 87 "piano primo - falda A"	PF SLU	1.129	SLU 36	Si
Maschio 87 "piano primo - falda A"	V SLU	43.715	SLU 32	Si
Maschio 87 "piano primo - falda A"	PFFP	0	SLV 16	No
Maschio 88 "piano primo - falda A"	PF SLU	2.326	SLU 26	Si
Maschio 88 "piano primo - falda A"	V SLU	11.493	SLU 11	Si
Maschio 88 "piano primo - falda A"	PFFP	0	SLV 16	No
Maschio 89 "piano primo - falda A"	PF SLU	2.106	SLU 33	Si
Maschio 89 "piano primo - falda A"	V SLU	89.341	SLU 32	Si
Maschio 89 "piano primo - falda A"	PFFP	0.699	SLV 14	No
Maschio 90 "piano primo - falda A"	PF SLU	2.308	SLU 32	Si
Maschio 90 "piano primo - falda A"	V SLU	123.289	SLU 32	Si
Maschio 90 "piano primo - falda A"	PFFP	0	SLV 12	No
Maschio 91 "piano primo - falda A"	PF SLU	2.779	SLU 34	Si
Maschio 91 "piano primo - falda A"	V SLU	19.656	SLU 14	Si
Maschio 91 "piano primo - falda A"	PF	0	SLV 16	No
Maschio 91 "piano primo - falda A"	V	0	SLV 16	No
Maschio 91 "piano primo - falda A"	PFFP	1.817	SLV 7	Si
Maschio 92 "piano primo - falda A"	PF SLU	1.454	SLU 33	Si
Maschio 92 "piano primo - falda A"	V SLU	321.866	SLU 19	Si
Maschio 92 "piano primo - falda A"	PF	0	SLV 5	No
Maschio 92 "piano primo - falda A"	V	0	SLV 5	No
Maschio 92 "piano primo - falda A"	PFFP	1.842	SLV 13	Si
Maschio 93 "piano primo - falda A"	PF SLU	1.008	SLU 33	Si
Maschio 93 "piano primo - falda A"	V SLU	276.23	SLU 2	Si
Maschio 93 "piano primo - falda A"	PFFP	2.675	SLV 6	Si
Maschio 94 "piano primo - falda A"	PF SLU	1.353	SLU 33	Si
Maschio 94 "piano primo - falda A"	V SLU	2.024	SLU 2	Si
Maschio 94 "piano primo - falda A"	PFFP	0	SLV 8	No
Maschio 95 "piano primo - falda A"	PF SLU	1.434	SLU 33	Si
Maschio 95 "piano primo - falda A"	V SLU	963.248	SLU 11	Si
Maschio 95 "piano primo - falda A"	PFFP	0	SLV 12	No
Maschio 96 "piano primo - falda A"	PF SLU	1.152	SLU 34	Si
Maschio 96 "piano primo - falda A"	V SLU	418.808	SLU 11	Si
Maschio 96 "piano primo - falda A"	PFFP	1.41	SLV 8	Si
Maschio 97 "piano primo - falda A"	PF SLU	1.073	SLU 34	Si
Maschio 97 "piano primo - falda A"	V SLU	604.709	SLU 18	Si
Maschio 97 "piano primo - falda A"	PFFP	2.617	SLV 9	Si
Maschio 98 "piano primo - falda A"	PF SLU	1.444	SLU 33	Si
Maschio 98 "piano primo - falda A"	V SLU	558.456	SLU 18	Si
Maschio 98 "piano primo - falda A"	PFFP	0	SLV 16	No
Maschio 99 "piano primo - falda C"	PF SLU	1.541	SLU 33	Si
Maschio 99 "piano primo - falda C"	V SLU	316.578	SLU 19	Si
Maschio 99 "piano primo - falda C"	PFFP	0	SLV 12	No
Maschio 100 "piano primo - falda C"	PF SLU	1.021	SLU 33	Si
Maschio 100 "piano primo - falda C"	V SLU	244.924	SLU 19	Si
Maschio 100 "piano primo - falda C"	PFFP	3.08	SLV 8	Si
Maschio 101 "piano primo - falda C"	PF SLU	1.109	SLU 34	Si
Maschio 101 "piano primo - falda C"	V SLU	1307.382	SLU 11	Si
Maschio 101 "piano primo - falda C"	PFFP	2.963	SLV 9	Si
Maschio 102 "piano primo - falda C"	PF SLU	1.098	SLU 33	Si
Maschio 102 "piano primo - falda C"	V SLU	2532.94	SLU 2	Si
Maschio 102 "piano primo - falda C"	PFFP	2.917	SLV 9	Si
Maschio 103 "piano primo - falda C"	PF SLU	1.053	SLU 34	Si
Maschio 103 "piano primo - falda C"	V SLU	1690.882	SLU 11	Si
Maschio 103 "piano primo - falda C"	PFFP	3.065	SLV 10	Si

Desc.	Stato limite	Coeff.s.	Comb.	Verifica
Maschio 104 "piano primo - falda C"	PF SLU	1.022	SLU 34	Si
Maschio 104 "piano primo - falda C"	V SLU	203.981	SLU 20	Si
Maschio 104 "piano primo - falda C"	PFFF	3.188	SLV 3	Si
Maschio 105 "piano primo - falda C"	PF SLU	1.395	SLU 33	Si
Maschio 105 "piano primo - falda C"	V SLU	222.509	SLU 19	Si
Maschio 105 "piano primo - falda C"	PFFF	0	SLV 8	No
Maschio 106 "piano primo - falda C"	PF SLU	0.858	SLU 34	No
Maschio 106 "piano primo - falda C"	V SLU	0	SLU 1	No
Maschio 106 "piano primo - falda C"	PFFF	0	SLV 16	No
Maschio 107 "piano primo - falda C"	PF SLU	0.923	SLU 34	No
Maschio 107 "piano primo - falda C"	V SLU	11.712	SLU 29	Si
Maschio 107 "piano primo - falda C"	PFFF	0	SLV 14	No
Maschio 108 "piano primo - falda C"	PF SLU	1.728	SLU 34	Si
Maschio 108 "piano primo - falda C"	V SLU	0	SLU 1	No
Maschio 108 "piano primo - falda C"	PF	0	SLV 16	No
Maschio 108 "piano primo - falda C"	V	0	SLV 16	No
Maschio 108 "piano primo - falda C"	PFFF	0	SLV 16	No
Maschio 109 "piano primo - falda C"	PF SLU	1.137	SLU 33	Si
Maschio 109 "piano primo - falda C"	V SLU	1.524	SLU 19	Si
Maschio 109 "piano primo - falda C"	PF	0	SLD 1	No
Maschio 109 "piano primo - falda C"	V	0	SLD 1	No
Maschio 109 "piano primo - falda C"	PFFF	1.909	SLV 5	Si
Maschio 110 "piano primo - falda C"	PF SLU	3.135	SLU 33	Si
Maschio 110 "piano primo - falda C"	V SLU	0.615	SLU 20	No
Maschio 110 "piano primo - falda C"	PF	0	SLD 1	No
Maschio 110 "piano primo - falda C"	V	0	SLD 1	No
Maschio 110 "piano primo - falda C"	PFFF	40.171	SLV 5	Si
Maschio 111 "piano primo - falda C"	PF SLU	1.212	SLU 33	Si
Maschio 111 "piano primo - falda C"	V SLU	1.06	SLU 20	Si
Maschio 111 "piano primo - falda C"	PF	0	SLD 1	No
Maschio 111 "piano primo - falda C"	V	0	SLD 1	No
Maschio 111 "piano primo - falda C"	PFFF	1.872	SLV 5	Si
Maschio 112 "piano primo - falda C"	PF SLU	3.324	SLU 33	Si
Maschio 112 "piano primo - falda C"	V SLU	0.672	SLU 2	No
Maschio 112 "piano primo - falda C"	PF	0	SLD 1	No
Maschio 112 "piano primo - falda C"	V	0	SLD 1	No
Maschio 112 "piano primo - falda C"	PFFF	45.08	SLV 5	Si
Maschio 113 "piano primo - falda C"	PF SLU	1.311	SLU 33	Si
Maschio 113 "piano primo - falda C"	V SLU	0.583	SLU 20	No
Maschio 113 "piano primo - falda C"	PF	0	SLV 8	No
Maschio 113 "piano primo - falda C"	V	0	SLV 8	No
Maschio 113 "piano primo - falda C"	PFFF	0	SLV 8	No
Maschio 114 "piano primo - falda C"	PF SLU	2.629	SLU 34	Si
Maschio 114 "piano primo - falda C"	V SLU	1.197	SLU 29	Si
Maschio 114 "piano primo - falda C"	PF	0	SLV 8	No
Maschio 114 "piano primo - falda C"	V	0	SLV 8	No
Maschio 114 "piano primo - falda C"	PFFF	0	SLV 8	No
Maschio 115 "piano primo - falda C"	PF SLU	0.673	SLU 35	No
Maschio 115 "piano primo - falda C"	V SLU	0	SLU 1	No
Maschio 115 "piano primo - falda C"	PFFF	0	SLV 16	No
Maschio 116 "piano primo - falda C"	PF SLU	1.961	SLU 34	Si
Maschio 116 "piano primo - falda C"	V SLU	3.578	SLU 18	Si
Maschio 116 "piano primo - falda C"	PF	0	SLV 16	No
Maschio 116 "piano primo - falda C"	V	0	SLV 16	No
Maschio 116 "piano primo - falda C"	PFFF	0	SLV 12	No
Maschio 117 "piano primo - falda E"	PF SLU	0.967	SLU 33	No
Maschio 117 "piano primo - falda E"	V SLU	268.322	SLU 14	Si
Maschio 117 "piano primo - falda E"	PFFF	0	SLV 6	No
Maschio 118 "piano primo - falda E"	PF SLU	1.477	SLU 33	Si
Maschio 118 "piano primo - falda E"	V SLU	2.525	SLU 20	Si
Maschio 118 "piano primo - falda E"	PF	0	SLD 14	No
Maschio 118 "piano primo - falda E"	V	0	SLD 14	No
Maschio 118 "piano primo - falda E"	PFFF	3.321	SLV 11	Si
Maschio 119 "piano primo - falda E"	PF SLU	1.219	SLU 34	Si
Maschio 119 "piano primo - falda E"	V SLU	293.55	SLU 14	Si
Maschio 119 "piano primo - falda E"	PFFF	1.535	SLV 3	Si
Maschio 120 "piano primo - falda F"	PF SLU	4.635	SLU 34	Si
Maschio 120 "piano primo - falda F"	V SLU	0	SLU 1	No
Maschio 120 "piano primo - falda F"	PFFF	0	SLV 16	No
Maschio 121 "piano primo - falda F"	PF SLU	0	SLU 36	No
Maschio 121 "piano primo - falda F"	V SLU	0	SLU 19	No
Maschio 121 "piano primo - falda F"	PFFF	0	SLV 16	No
Maschio 122 "piano primo - falda F"	PF SLU	1.287	SLU 33	Si
Maschio 122 "piano primo - falda F"	V SLU	726.763	SLU 14	Si
Maschio 122 "piano primo - falda F"	PFFF	0.194	SLV 6	No
Maschio 123 "piano primo - falda F"	PF SLU	1.657	SLU 34	Si
Maschio 123 "piano primo - falda F"	V SLU	0	SLU 1	No
Maschio 123 "piano primo - falda F"	PF	0	SLV 10	No
Maschio 123 "piano primo - falda F"	V	0	SLV 10	No
Maschio 123 "piano primo - falda F"	PFFF	0.239	SLV 10	No
Maschio 124 "piano primo - falda F"	PF SLU	1.666	SLU 34	Si
Maschio 124 "piano primo - falda F"	V SLU	0	SLU 2	No
Maschio 124 "piano primo - falda F"	PFFF	0	SLV 8	No
Maschio 125 "piano primo - falda G"	PF SLU	1.569	SLU 34	Si
Maschio 125 "piano primo - falda G"	V SLU	275.67	SLU 20	Si
Maschio 125 "piano primo - falda G"	PFFF	1.074	SLV 7	Si
Maschio 126 "piano primo - falda G"	PF SLU	1.756	SLU 34	Si
Maschio 126 "piano primo - falda G"	V SLU	377.925	SLU 20	Si
Maschio 126 "piano primo - falda G"	PFFF	0.915	SLV 13	No
Maschio 127 "piano primo - falda G"	PF SLU	1.599	SLU 34	Si
Maschio 127 "piano primo - falda G"	V SLU	136.584	SLU 29	Si
Maschio 127 "piano primo - falda G"	PFFF	2.54	SLV 4	Si
Maschio 128 "piano primo - falda G"	PF SLU	1.434	SLU 34	Si
Maschio 128 "piano primo - falda G"	V SLU	60.239	SLU 20	Si
Maschio 128 "piano primo - falda G"	PFFF	2.821	SLV 3	Si
Maschio 129 "piano primo - falda G"	PF SLU	1.189	SLU 36	Si
Maschio 129 "piano primo - falda G"	V SLU	46.867	SLU 20	Si
Maschio 129 "piano primo - falda G"	PFFF	3.066	SLV 5	Si
Maschio 130 "piano primo - falda G"	PF SLU	0	SLU 36	No
Maschio 130 "piano primo - falda G"	V SLU	0	SLU 36	No
Maschio 130 "piano primo - falda G"	PFFF	0	SLV 12	No
Maschio 131 "piano primo - falda G"	PF SLU	2.377	SLU 32	Si

Desc.	Stato limite	Coeff.s.	Comb.	Verifica
Maschio 131 "piano primo - falda G"	V SLU	3.128	SLU 20	Si
Maschio 131 "piano primo - falda G"	PFFF	0.98	SLV 7	No
Maschio 132 "piano primo - falda G"	PF SLU	0	SLU 36	No
Maschio 132 "piano primo - falda G"	V SLU	0	SLU 36	No
Maschio 132 "piano primo - falda G"	PFFF	0	SLV 12	No
Maschio 133 "piano primo - falda G"	PF SLU	2.649	SLU 30	Si
Maschio 133 "piano primo - falda G"	V SLU	0	SLU 2	No
Maschio 133 "piano primo - falda G"	PFFF	0.154	SLV 14	No
Maschio 134 "piano primo - falda G"	PF SLU	0.997	SLU 34	No
Maschio 134 "piano primo - falda G"	V SLU	6.407	SLU 32	Si
Maschio 134 "piano primo - falda G"	PFFF	0	SLV 6	No
Maschio 135 "piano primo - falda H"	PF SLU	1.859	SLU 33	Si
Maschio 135 "piano primo - falda H"	V SLU	97.745	SLU 20	Si
Maschio 135 "piano primo - falda H"	PFFF	0	SLV 12	No
Maschio 136 "piano primo - falda H"	PF SLU	2.03	SLU 34	Si
Maschio 136 "piano primo - falda H"	V SLU	0.475	SLU 20	No
Maschio 136 "piano primo - falda H"	PF	0	SLV 15	No
Maschio 136 "piano primo - falda H"	V	0	SLV 15	No
Maschio 136 "piano primo - falda H"	PFFF	2.118	SLV 12	Si
Maschio 137 "piano primo - falda I"	PF SLU	1.449	SLU 34	Si
Maschio 137 "piano primo - falda I"	V SLU	200.61	SLU 19	Si
Maschio 137 "piano primo - falda I"	PFFF	2.45	SLV 16	Si
Maschio 138 "piano primo - falda L"	PF SLU	0.595	SLU 34	No
Maschio 138 "piano primo - falda L"	V SLU	1.08	SLU 16	Si
Maschio 138 "piano primo - falda L"	PFFF	0	SLV 16	No
Maschio 139 "piano primo - falda L"	PF SLU	0	SLU 36	No
Maschio 139 "piano primo - falda L"	V SLU	0	SLU 36	No
Maschio 139 "piano primo - falda L"	PF	0	SLV 12	No
Maschio 139 "piano primo - falda L"	V	0	SLV 12	No
Maschio 139 "piano primo - falda L"	PFFF	0	SLV 12	No
Maschio 140 "piano primo - falda L"	PF SLU	0.916	SLU 34	No
Maschio 140 "piano primo - falda L"	V SLU	202.966	SLU 20	Si
Maschio 140 "piano primo - falda L"	PFFF	3.323	SLV 1	Si
Maschio 141 "piano primo - falda L"	PF SLU	2.243	SLU 34	Si
Maschio 141 "piano primo - falda L"	V SLU	0	SLU 1	No
Maschio 141 "piano primo - falda L"	PFFF	1.495	SLV 9	Si
Maschio 142 "piano primo - falda N"	PF SLU	1.731	SLU 33	Si
Maschio 142 "piano primo - falda N"	V SLU	0	SLU 1	No
Maschio 142 "piano primo - falda N"	PF	0	SLD 5	No
Maschio 142 "piano primo - falda N"	V	0	SLD 5	No
Maschio 142 "piano primo - falda N"	PFFF	493.234	SLV 14	Si
Maschio 143 "piano primo - falda N"	PF SLU	0.5	SLU 34	No
Maschio 143 "piano primo - falda N"	V SLU	0	SLU 1	No
Maschio 143 "piano primo - falda N"	PFFF	0.544	SLV 12	No
Maschio 144 "piano primo - falda N"	PF SLU	1.005	SLU 33	Si
Maschio 144 "piano primo - falda N"	V SLU	111	SLU 19	Si
Maschio 144 "piano primo - falda N"	PFFF	0.69	SLV 12	No
Maschio 145 "piano primo - falda N"	PF SLU	0.934	SLU 33	No
Maschio 145 "piano primo - falda N"	V SLU	1148.404	SLU 20	Si
Maschio 145 "piano primo - falda N"	PFFF	1.295	SLV 8	Si
Maschio 146 "piano primo - falda N"	PF SLU	0.882	SLU 33	No
Maschio 146 "piano primo - falda N"	V SLU	386.181	SLU 19	Si
Maschio 146 "piano primo - falda N"	PFFF	1.472	SLV 9	Si
Maschio 147 "piano primo - falda N"	PF SLU	1.16	SLU 33	Si
Maschio 147 "piano primo - falda N"	V SLU	13.095	SLU 20	Si
Maschio 147 "piano primo - falda N"	PFFF	0.765	SLV 3	No
Maschio 148 "piano primo - falda N"	PF SLU	1.96	SLU 34	Si
Maschio 148 "piano primo - falda N"	V SLU	0.362	SLU 14	No
Maschio 148 "piano primo - falda N"	PF	0	SLV 10	No
Maschio 148 "piano primo - falda N"	V	0	SLV 10	No
Maschio 148 "piano primo - falda N"	PFFF	0.713	SLV 16	No
Maschio 149 "piano primo - falda N"	PF SLU	2.167	SLU 34	Si
Maschio 149 "piano primo - falda N"	V SLU	1.36	SLU 24	Si
Maschio 149 "piano primo - falda N"	PF	0	SLV 15	No
Maschio 149 "piano primo - falda N"	V	0	SLV 15	No
Maschio 149 "piano primo - falda N"	PFFF	471.894	SLV 16	Si
Maschio 150 "piano primo - falda N"	PF SLU	2.268	SLU 34	Si
Maschio 150 "piano primo - falda N"	V SLU	2.812	SLU 19	Si
Maschio 150 "piano primo - falda N"	PFFF	0	SLV 4	No
Maschio 151 "piano primo - falda N"	PF SLU	2.989	SLU 32	Si
Maschio 151 "piano primo - falda N"	V SLU	0	SLU 1	No
Maschio 151 "piano primo - falda N"	PFFF	0	SLV 16	No
Maschio 152 "piano primo - falda N"	PF SLU	2.092	SLU 34	Si
Maschio 152 "piano primo - falda N"	V SLU	5.993	SLU 16	Si
Maschio 152 "piano primo - falda N"	PFFF	0.441	SLV 5	No
Maschio 153 "piano primo - falda N"	PF SLU	0	SLU 36	No
Maschio 153 "piano primo - falda N"	V SLU	0	SLU 36	No
Maschio 153 "piano primo - falda N"	PFFF	0	SLV 16	No
Maschio 154 "piano primo - falda O"	PF SLU	0	SLU 36	No
Maschio 154 "piano primo - falda O"	V SLU	0	SLU 36	No
Maschio 154 "piano primo - falda O"	PFFF	0	SLV 16	No
Maschio 155 "piano primo - falda O"	PF SLU	3.941	SLU 33	Si
Maschio 155 "piano primo - falda O"	V SLU	21.554	SLU 19	Si
Maschio 155 "piano primo - falda O"	PF	0	SLD 1	No
Maschio 155 "piano primo - falda O"	V	0	SLD 1	No
Maschio 155 "piano primo - falda O"	PFFF	3.115	SLV 1	Si
Maschio 156 "piano primo - falda O"	PF SLU	1.254	SLU 34	Si
Maschio 156 "piano primo - falda O"	V SLU	650.268	SLU 16	Si
Maschio 156 "piano primo - falda O"	PFFF	0	SLV 14	No
Maschio 157 "piano primo - falda O"	PF SLU	0.585	SLU 33	No
Maschio 157 "piano primo - falda O"	V SLU	0	SLU 1	No
Maschio 157 "piano primo - falda O"	PFFF	0.54	SLV 10	No
Maschio 158 "fondazione - falda M"	PF SLU	1.64	SLU 34	Si
Maschio 158 "fondazione - falda M"	V SLU	0.932	SLU 20	No
Maschio 158 "fondazione - falda M"	PF	0	SLV 12	No
Maschio 158 "fondazione - falda M"	V	0	SLV 12	No
Maschio 158 "fondazione - falda M"	PFFF	1.672	SLV 12	Si
Maschio 159 "Quote generiche"	PF SLU	0.569	SLU 34	No
Maschio 159 "Quote generiche"	V SLU	134.608	SLU 20	Si
Maschio 159 "Quote generiche"	PFFF	0.599	SLV 15	No
Maschio 160 "Quote generiche"	PF SLU	0	SLU 36	No
Maschio 160 "Quote generiche"	V SLU	0	SLU 1	No

Desc.	Stato limite	Coeff.s.	Comb.	Verifica
Maschio 160 "Quote generiche"	PFFP	0	SLV 10	No
Maschio 161 "Quote generiche"	PF SLU	1.65	SLU 34	Si
Maschio 161 "Quote generiche"	V SLU	7.066	SLU 11	Si
Maschio 161 "Quote generiche"	PF	0	SLD 5	No
Maschio 161 "Quote generiche"	V	0	SLD 5	No
Maschio 161 "Quote generiche"	PFFP	1.274	SLV 13	Si
Maschio 162 "Quote generiche"	PF SLU	0.183	SLU 32	No
Maschio 162 "Quote generiche"	V SLU	2184.108	SLU 19	Si
Maschio 162 "Quote generiche"	PFFP	0.203	SLV 3	No

7.1.1.1.10 Verifica maschi in muratura

Maschio	Stato limite	Molt.	Comb.	PGA	PGA/PGArif	TR	(TR/TRrif)^41	Verifica
1	PFFP	1.632	SLV 13	0.337	1.115	2113	1.176	Si
2	PFFP	2.986	SLV 5	0.337	1.115	2113	1.176	Si
3	PFFP	1.755	SLV 8	0.337	1.115	2113	1.176	Si
4	PFFP	2.459	SLV 13	0.337	1.115	2113	1.176	Si
5	PFFP			0.337	1.115	2113	1.176	Si
6	PF	0.058	SLV 9	0	0	0	0	No
	V	0.346	SLV 15	0.104	0.345	66	0.284	No
	PFFP	0.562	SLV 1	0.175	0.578	246	0.487	No
7	PFFP	0.75	SLV 13	0.229	0.759	559	0.682	No
8	PFFP	1.338	SLV 1	0.337	1.115	2113	1.176	Si
9	PF	0.785	SLV 1	0.24	0.793	645	0.723	No
	V	0	SLV 1	0	0	0	0	No
	PFFP			0.337	1.115	2113	1.176	Si
10	PFFP	0.478	SLV 11	0.147	0.487	156	0.404	No
12	PF	0.511	SLV 8	0.157	0.521	184	0.432	No
	V	0.058	SLV 8	0	0	0	0	No
	PFFP			0.337	1.115	2113	1.176	Si
13	PFFP	0	SLV 1	0	0	0	0	No
14	PFFP	2.168	SLV 12	0.337	1.115	2113	1.176	Si
15	PFFP	0	SLV 1	0	0	0	0	No
16	PF	0.546	SLV 8	0.169	0.56	224	0.468	No
	V	0.191	SLV 8	0.056	0.187	13	0.146	No
	PFFP			0.337	1.115	2113	1.176	Si
17	PFFP	1.606	SLV 9	0.337	1.115	2113	1.176	Si
18	PFFP	0	SLV 1	0	0	0	0	No
19	PF	0.133	SLV 13	0.038	0.125	5	0.099	No
	V	0.64	SLV 14	0.198	0.655	355	0.566	No
	PFFP			0.337	1.115	2113	1.176	Si
20	PF	0.013	SLV 1	0	0	0	0	No
	V	0.291	SLV 3	0.088	0.291	42	0.236	No
	PFFP			0.337	1.115	2113	1.176	Si
21	PFFP	1.503	SLV 15	0.337	1.115	2113	1.176	Si
22	PFFP	0.436	SLV 8	0.134	0.443	123	0.366	No
23	PF	0	SLV 1	0	0	0	0	No
	V	0	SLV 1	0	0	0	0	No
	PFFP	0.278	SLV 9	0.083	0.276	37	0.224	No
24	PFFP	0.139	SLV 9	0.041	0.137	6	0.106	No
25	PFFP	1.099	SLV 9	0.329	1.091	1953	1.138	Si
26	PFFP	2.285	SLV 8	0.337	1.115	2113	1.176	Si
27	PFFP	2.953	SLV 8	0.337	1.115	2113	1.176	Si
28	PFFP	1.89	SLV 7	0.337	1.115	2113	1.176	Si
29	PFFP	2.113	SLV 10	0.337	1.115	2113	1.176	Si
30	PFFP	0.986	SLV 10	0.298	0.987	1355	0.98	No
31	PFFP	0.595	SLV 4	0.184	0.611	290	0.521	No
32	PF	0.375	SLV 13	0.113	0.375	81	0.309	No
	V	0.2	SLV 15	0.06	0.199	16	0.159	No
	PFFP	2.049	SLV 8	0.337	1.115	2113	1.176	Si
33	PF	0.21	SLV 13	0.062	0.205	17	0.163	No
	V	0.12	SLV 13	0.034	0.112	3	0.08	No
	PFFP	2.966	SLV 12	0.337	1.115	2113	1.176	Si
34	PF	0.491	SLV 13	0.151	0.5	166	0.414	No
	V	0.1	SLV 13	0.029	0.095	2	0.068	No
	PFFP	2.566	SLV 13	0.337	1.115	2113	1.176	Si
35	PFFP	0.323	SLV 9	0.097	0.323	55	0.263	No
36	PFFP	0	SLV 1	0	0	0	0	No
37	PFFP	0	SLV 1	0	0	0	0	No
38	PFFP	0	SLV 1	0	0	0	0	No
39	PFFP	0	SLV 1	0	0	0	0	No
40	PFFP	0.356	SLV 5	0.107	0.355	71	0.292	No
41	PFFP	2.478	SLV 3	0.337	1.115	2113	1.176	Si
42	PFFP			0.337	1.115	2113	1.176	Si
43	PFFP			0.337	1.115	2113	1.176	Si
44	PFFP			0.337	1.115	2113	1.176	Si
45	PFFP	2.882	SLV 12	0.337	1.115	2113	1.176	Si
46	PFFP	0	SLV 3	0	0	0	0	No
47	PF	0.982	SLV 10	0.297	0.984	1340	0.975	No
	V	0	SLV 1	0	0	0	0	No
	PFFP	2.336	SLV 8	0.337	1.115	2113	1.176	Si
48	PFFP	1.645	SLV 15	0.337	1.115	2113	1.176	Si
49	PF	0.281	SLV 11	0.085	0.28	38	0.226	No
	V	0	SLV 1	0	0	0	0	No
	PFFP			0.337	1.115	2113	1.176	Si
50	PFFP	2.876	SLV 10	0.337	1.115	2113	1.176	Si
51	PFFP	1.276	SLV 9	0.337	1.115	2113	1.176	Si
52	PFFP	2.142	SLV 6	0.337	1.115	2113	1.176	Si
53	PFFP	1.81	SLV 10	0.337	1.115	2113	1.176	Si
54	PFFP	1.483	SLV 10	0.337	1.115	2113	1.176	Si
55	PFFP	1.467	SLV 8	0.337	1.115	2113	1.176	Si
56	PFFP	1.716	SLV 4	0.337	1.115	2113	1.176	Si
57	PFFP	1.619	SLV 14	0.337	1.115	2113	1.176	Si
58	PFFP	2.246	SLV 11	0.337	1.115	2113	1.176	Si
59	PF	0.472	SLV 6	0.145	0.481	151	0.399	No
	V	0.113	SLV 6	0.034	0.112	3	0.08	No
	PFFP	2.533	SLV 6	0.337	1.115	2113	1.176	Si
60	PFFP	0.042	SLV 5	0	0	0	0	No
61	PF	0.459	SLV 11	0.141	0.467	141	0.387	No
	V	0.061	SLV 11	0	0	0	0	No
	PFFP	2.243	SLV 3	0.337	1.115	2113	1.176	Si
62	PF	0.178	SLV 7	0.052	0.172	11	0.136	No

Maschio	Stato limite	Molt.	Comb.	PGA	PGA/PGarif	TR	(TR/TRrif)^.41	Verifica
	V	0.032	SLV 7	0	0	0	0	No
	PFFF	2.104	SLV 3	0.337	1.115	2113	1.176	Si
63	PFFF	2.178	SLV 6	0.337	1.115	2113	1.176	Si
64	PFFF	3.16	SLV 11	0.337	1.115	2113	1.176	Si
65	PFFF	0.963	SLV 6	0.292	0.966	1253	0.949	No
66	PF	0.498	SLV 3	0.153	0.507	172	0.42	No
	V	0	SLV 1	0	0	0	0	No
	PFFF	2.314	SLV 4	0.337	1.115	2113	1.176	Si
67	PFFF	1.894	SLV 3	0.337	1.115	2113	1.176	Si
68	PFFF	2.52	SLV 2	0.337	1.115	2113	1.176	Si
69	PFFF			0.337	1.115	2113	1.176	Si
70	PFFF	0.41	SLV 3	0.124	0.412	101	0.338	No
71	PF	0.084	SLV 13	0.022	0.073	1	0.051	No
	V	0.058	SLV 13	0	0	0	0	No
	PFFF			0.337	1.115	2113	1.176	Si
72	PF	0.679	SLV 8	0.209	0.692	419	0.606	No
	V	0.191	SLV 8	0.056	0.197	13	0.146	No
	PFFF			0.337	1.115	2113	1.176	Si
73	PFFF	0.724	SLV 11	0.222	0.735	503	0.653	No
74	PFFF	0.679	SLV 14	0.209	0.692	419	0.606	No
75	PFFF	0.662	SLV 3	0.204	0.676	392	0.589	No
76	PFFF	1.903	SLV 3	0.337	1.115	2113	1.176	Si
77	PFFF	1.971	SLV 4	0.337	1.115	2113	1.176	Si
78	PFFF	0.194	SLV 13	0.058	0.193	15	0.155	No
79	PFFF	0.679	SLV 11	0.209	0.692	419	0.606	No
80	PFFF	0.937	SLV 11	0.284	0.942	1143	0.914	No
81	PFFF	0.291	SLV 6	0.088	0.291	42	0.236	No
82	PFFF	0.779	SLV 14	0.238	0.787	629	0.715	No
83	PFFF	0.73	SLV 14	0.224	0.741	517	0.66	No
84	PFFF	0.853	SLV 15	0.26	0.86	838	0.805	No
85	PFFF	0.566	SLV 11	0.176	0.582	251	0.491	No
86	PF	0.42	SLV 3	0.128	0.424	110	0.35	No
	V	0.078	SLV 3	0.022	0.073	1	0.051	No
	PFFF	0.692	SLV 3	0.213	0.704	442	0.619	No
87	PFFF	0.436	SLV 11	0.134	0.443	123	0.366	No
88	PFFF	0.388	SLV 11	0.117	0.387	88	0.319	No
89	PFFF	0.795	SLV 14	0.242	0.803	670	0.734	No
90	PFFF	0.149	SLV 3	0.044	0.147	7	0.113	No
91	PF	0.045	SLV 13	0	0	0	0	No
	V	0.026	SLV 3	0	0	0	0	No
	PFFF	1.748	SLV 7	0.337	1.115	2113	1.176	Si
92	PF	0.601	SLV 12	0.186	0.617	299	0.527	No
	V	0.136	SLV 7	0.038	0.125	5	0.099	No
	PFFF	1.425	SLV 13	0.337	1.115	2113	1.176	Si
93	PFFF	1.787	SLV 6	0.337	1.115	2113	1.176	Si
94	PFFF	0.73	SLV 8	0.224	0.741	517	0.66	No
95	PFFF	0.255	SLV 3	0.077	0.253	30	0.205	No
96	PFFF	1.115	SLV 8	0.334	1.106	2051	1.161	Si
97	PFFF	1.806	SLV 9	0.337	1.115	2113	1.176	Si
98	PFFF	0.081	SLV 13	0.022	0.073	1	0.051	No
99	PFFF	0.659	SLV 11	0.203	0.674	387	0.586	No
100	PFFF	2.449	SLV 8	0.337	1.115	2113	1.176	Si
101	PFFF	2.433	SLV 9	0.337	1.115	2113	1.176	Si
102	PFFF	2.501	SLV 9	0.337	1.115	2113	1.176	Si
103	PFFF	2.517	SLV 9	0.337	1.115	2113	1.176	Si
104	PFFF	2.808	SLV 3	0.337	1.115	2113	1.176	Si
105	PFFF	0.714	SLV 7	0.219	0.726	483	0.642	No
106	PFFF	0.582	SLV 13	0.181	0.599	273	0.508	No
107	PFFF	0.427	SLV 9	0.13	0.431	114	0.355	No
108	PF	0	SLV 1	0	0	0	0	No
	V	0	SLV 1	0	0	0	0	No
	PFFF	0.275	SLV 13	0.082	0.273	36	0.221	No
109	PF	0.139	SLV 13	0.041	0.137	6	0.106	No
	V	0.068	SLV 13	0	0	0	0	No
	PFFF	1.703	SLV 5	0.337	1.115	2113	1.176	Si
110	PF	0.065	SLV 13	0	0	0	0	No
	V	0.01	SLV 13	0	0	0	0	No
	PFFF	1.758	SLV 5	0.337	1.115	2113	1.176	Si
111	PF	0.1	SLV 13	0.029	0.095	2	0.068	No
	V	0.029	SLV 13	0	0	0	0	No
	PFFF	1.716	SLV 5	0.337	1.115	2113	1.176	Si
112	PF	0.036	SLV 13	0	0	0	0	No
	V	0.016	SLV 13	0	0	0	0	No
	PFFF	2.181	SLV 5	0.337	1.115	2113	1.176	Si
113	PF	0.21	SLV 4	0.062	0.205	17	0.163	No
	V	0	SLV 1	0	0	0	0	No
	PFFF	0.472	SLV 4	0.145	0.481	151	0.399	No
114	PF	0.165	SLV 4	0.05	0.165	10	0.131	No
	V	0.165	SLV 3	0.05	0.165	10	0.131	No
	PFFF	0.326	SLV 4	0.098	0.326	57	0.267	No
115	PFFF	0.278	SLV 15	0.083	0.276	37	0.224	No
116	PF	0.556	SLV 15	0.172	0.57	236	0.479	No
	V	0.22	SLV 9	0.065	0.216	20	0.174	No
	PFFF	0.659	SLV 11	0.203	0.674	387	0.586	No
117	PFFF	0.763	SLV 5	0.233	0.771	589	0.696	No
118	PF	0.491	SLV 16	0.151	0.5	166	0.414	No
	V	0.268	SLV 16	0.08	0.266	34	0.216	No
	PFFF	3.212	SLV 11	0.337	1.115	2113	1.176	Si
119	PFFF	1.163	SLV 3	0.337	1.115	2113	1.176	Si
120	PFFF	0.113	SLV 11	0.034	0.112	3	0.08	No
121	PFFF	0	SLV 1	0	0	0	0	No
122	PFFF	0.743	SLV 6	0.227	0.753	545	0.675	No
123	PF	0	SLV 1	0	0	0	0	No
	V	0	SLV 1	0	0	0	0	No
	PFFF	0.669	SLV 9	0.206	0.683	403	0.596	No
124	PFFF	0.21	SLV 3	0.062	0.205	17	0.163	No
125	PFFF	1.028	SLV 7	0.31	1.025	1560	1.038	Si
126	PFFF	0.963	SLV 13	0.292	0.966	1253	0.949	No
127	PFFF	2.349	SLV 4	0.337	1.115	2113	1.176	Si
128	PFFF	2.537	SLV 3	0.337	1.115	2113	1.176	Si
129	PFFF	2.275	SLV 5	0.337	1.115	2113	1.176	Si
130	PFFF	0	SLV 1	0	0	0	0	No

Maschio	Stato limite	Molt.	Comb.	PGA	PGA/PGArif	TR	(TR/TRrif)^.41	Verifica
131	PFFP	0.989	SLV 7	0.299	0.99	1370	0.984	No
132	PFFP	0	SLV 1	0	0	0	0	No
133	PFFP	0.643	SLV 14	0.199	0.658	361	0.57	No
134	PFFP	0.536	SLV 6	0.166	0.549	211	0.457	No
135	PFFP	0.53	SLV 12	0.164	0.542	204	0.451	No
136	PF	0.869	SLV 16	0.265	0.876	889	0.824	No
	V	0	SLV 1	0	0	0	0	No
	PFFP	1.774	SLV 12	0.337	1.115	2113	1.176	Si
137	PFFP	1.835	SLV 16	0.337	1.115	2113	1.176	Si
138	PFFP	0.265	SLV 1	0.079	0.262	32	0.211	No
139	PF	0	SLV 1	0	0	0	0	No
	V	0	SLV 1	0	0	0	0	No
	PFFP	0	SLV 1	0	0	0	0	No
140	PFFP	1.929	SLV 1	0.337	1.115	2113	1.176	Si
141	PFFP	1.183	SLV 9	0.337	1.115	2113	1.176	Si
142	PF	0	SLV 1	0	0	0	0	No
	V	0	SLV 3	0	0	0	0	No
	PFFP	0.337		0.337	1.115	2113	1.176	Si
143	PFFP	0.811	SLV 12	0.247	0.819	715	0.754	No
144	PFFP	0.84	SLV 12	0.256	0.847	798	0.789	No
145	PFFP	1.205	SLV 8	0.337	1.115	2113	1.176	Si
146	PFFP	1.347	SLV 9	0.337	1.115	2113	1.176	Si
147	PFFP	0.837	SLV 3	0.255	0.844	789	0.785	No
148	PF	0.22	SLV 5	0.065	0.216	20	0.174	No
	V	0	SLV 1	0	0	0	0	No
	PFFP	0.834	SLV 16	0.254	0.841	779	0.781	No
149	PF	0.462	SLV 1	0.142	0.47	143	0.39	No
	V	0.811	SLV 5	0.247	0.819	715	0.754	No
	PFFP	2.614	SLV 16	0.337	1.115	2113	1.176	Si
150	PFFP	0.336	SLV 1	0.102	0.337	62	0.277	No
151	PFFP	0.213	SLV 16	0.064	0.211	18	0.167	No
152	PFFP	0.546	SLV 1	0.169	0.56	224	0.468	No
153	PFFP	0.433	SLV 16	0.132	0.439	120	0.363	No
154	PFFP	0.152	SLV 12	0.044	0.147	7	0.113	No
155	PF	0.168	SLV 5	0.05	0.165	10	0.131	No
	V	0.142	SLV 5	0.041	0.137	6	0.106	No
	PFFP	1.154	SLV 1	0.337	1.115	2113	1.176	Si
156	PFFP	0.291	SLV 9	0.088	0.291	42	0.236	No
157	PFFP	0.698	SLV 13	0.214	0.71	453	0.625	No
158	PF	0.682	SLV 12	0.21	0.695	424	0.609	No
	V	0.084	SLV 5	0.022	0.073	1	0.051	No
	PFFP	1.115	SLV 12	0.334	1.106	2051	1.161	Si
159	PFFP	0.611	SLV 13	0.189	0.626	312	0.537	No
160	PFFP	0.061	SLV 1	0	0	0	0	No
161	PF	0.288	SLV 11	0.087	0.287	41	0.234	No
	V	0.087	SLV 5	0.022	0.073	1	0.051	No
	PFFP	1.144	SLV 13	0.337	1.115	2113	1.176	Si
162	PFFP	0.378	SLV 3	0.114	0.377	82	0.31	No

7.1.1.11 Verifica travi di collegamento in muratura

Trave	Stato limite	Molt.	Comb.	PGA	PGA/PGArif	TR	(TR/TRrif)^.41	Verifica
1	F	2.937	SLV 16	0.337	1.115	2113	1.176	Si
	V			0.337	1.115	2113	1.176	Si
2	F	1.735	SLV 16	0.337	1.115	2113	1.176	Si
	V			0.337	1.115	2113	1.176	Si
3	F	1.545	SLV 16	0.337	1.115	2113	1.176	Si
	V			0.337	1.115	2113	1.176	Si
4	F	1.596	SLV 16	0.337	1.115	2113	1.176	Si
	V			0.337	1.115	2113	1.176	Si
5	F			0.337	1.115	2113	1.176	Si
	V			0.337	1.115	2113	1.176	Si

7.1.1.12 Coefficienti relativi alle Linee guida per la classificazione del rischio sismico delle costruzioni secondo il D.M. 28/02/2017

TR,C	TR,Rif	PAM	Classe PAM	IS-V	Classe IS-V	Tipo rottura	Segnalazioni
0	1424		G	0	F	taglio maschio muratura	PAM non determinabile in quanto TrSLV=0 o TrSLD =0

Classe PAM



Classe IS-V



7.2 Verifica edificio Post Operam

7.2.1 Verifica edifici esistenti

Desc.: descrizione

Stato limite: (muratura) V=Taglio; PF=Pressoflessione; PFFP=Pressoflessione fuori piano; R=Ribaltamento

Molt.: moltiplicatore minimo della azione sismica che produce lo stato limite

Comb.: combinazione

PGA: accelerazione al suolo

PGA/PGArif: indicatore di rischio sismico in termini di PGA

TR: tempo di ritorno

$(TR/TRrif)^{.41}$: indicatore di rischio sismico in termini di periodo di ritorno

Stato limite: (muratura) V=Taglio; PF=Presso flessione; PFFP=Pressoflessione fuori piano; R=Ribaltamento

Coeff.s.: coefficiente minimo prodotto dallo stato limite

Verifica: stato di verifica

Maschio: maschio

Stato limite: (maschio muratura) V=Taglio; PF=Presso flessione; PFFP=Presso flessione fuori piano; R=Ribaltamento

Trave: trave di collegamento in muratura

Stato limite: (trave muratura) V=Taglio; F=Flessione

TR,C: periodo di ritorno di capacità

TR,Rif: periodo di ritorno di riferimento

PAM: perdita media annua attesa

Classe PAM: classe di rischio PAM

IS-V: indice di sicurezza

Classe IS-V: classe di rischio IS-V

Tipo rottura: tipo di rottura che fornisce il valore minimo degli elementi considerati

Segnalazioni: eventuali segnalazioni

λ,SLR : frequenza media annua di superamento in Stato Limite di Ricostruzione

λ,SLC : frequenza media annua di superamento in Stato Limite di Collasso

λ,SLV : frequenza media annua di superamento in Stato Limite di salvaguardia della Vita

λ,SLD : frequenza media annua di superamento in Stato Limite di Danno

λ,SLO : frequenza media annua di superamento in Stato Limite di Operatività

$\lambda,SLID$: frequenza media annua di superamento in Stato Limite di Inizio Danno

7.2.1.1 Verifica di edificio esistente con fattore q

Verifiche condotte secondo D.M. 17-01-18 (N.T.C.) § C8.7.1

7.2.1.1.1 Accelerazioni e tempi di ritorno

Accelerazione di aggancio SLV ($ag/g_{SLV}*S*ST$) PGA,SLVrif = 0.302

Accelerazione di aggancio SLO ($ag/g_{SLO}*S*ST$) PGA,SLOrif = 0.13

Tr,SLVrif = 1424 anni

Tr,SLOrif = 90 anni

7.2.1.1.2 Moltiplicatori minimi delle condizioni sismiche

7.2.1.1.3 Rottura a taglio

Moltiplicatore: 1.59

Maschio 33 "fondazione - piano primo"

Lunghezza: 470; altezza: 347; spessore: 50; sezione a quota: -15

Combinazione SLV 13 N= -59606 V par.= -88078 I'= 0 fvd= 0.38 Vt scorrimento= 0 Vt fess. diag.= 0

Tempo di ritorno 2113 anni

Indicatore $iTr=(Tr/Tr,SLVrif)^{.41}$ = 1.176

PGA 0.337

Indicatore $iPGA=PGA/PGA,SLVrif$ = 1.115

7.2.1.1.4 Rottura a flessione

Moltiplicatore: 1.567

Trave di accoppiamento 4 "fondazione - piano primo"

Lunghezza: 155; altezza: 122; spessore: 40; distanza: 155

Combinazione SLV 14 M= 1520585 M orto= 6328 Mu= 0

Tempo di ritorno 2113 anni

Indicatore $i_{Tr}=(Tr/Tr,SLVrif)^{.41} = 1.176$

PGA 0.337

Indicatore $i_{PGA}=PGA/PGA,SLVrif = 1.115$

7.2.1.1.5 Rottura a pressoflessione nel piano ortogonale

Moltiplicatore: 1.134

Maschio 51 "fondazione - piano primo"

Lunghezza: 120; altezza: 347; spessore: 50; sezione a quota: 171

Combinazione SLV 10 $f_d= 5.19$ $T_a= 0.05$ $W_a= 0.08$ $N= -1032$ $M= 24566$ $M_c= 24600$

Tempo di ritorno 2113 anni

Indicatore $i_{Tr}=(Tr/Tr,SLVrif)^{.41} = 1.176$

PGA 0.337

Indicatore $i_{PGA}=PGA/PGA,SLVrif = 1.115$

7.2.1.1.6 Raggiungimento dello spostamento limite di interpiano

Non è stato possibile determinare il moltiplicatore minimo delle condizioni sismiche per raggiungimento dello spostamento limite di interpiano nelle seguenti coppie di nodi:

Nodo 2748 e Nodo 2859

Nodo 2738 e Nodo 2857

Nodo 1325 e Nodo 2738

Si procede con le altre coppie di punti e si riporta di seguito il moltiplicatore minimo trovato tra quelle valide

Moltiplicatore: 0

Combinazione SLO 1

tra Nodo 1443 e Nodo 2462

Tempo di ritorno 0 anni

Indicatore $i_{Tr}=(Tr/Tr,SLOrif)^{.41} = 0$

PGA 0

Indicatore $i_{PGA}=PGA/PGA,SLOrif = 0$

7.2.1.1.7 Raggiungimento della pressione massima al suolo

Moltiplicatore: 1.105

Combinazione SLV fondazioni 9

Nodo 5 di coordinate 581,7;25,0;-15,0

Tempo di ritorno 1989 anni

Indicatore $i_{Tr}=(Tr/Tr,SLVrif)^{.41} = 1.147$

PGA 0.331

Indicatore $i_{PGA}=PGA/PGA,SLVrif = 1.096$

7.2.1.1.8 Indicatori minimi riferiti al solo materiale muratura

Desc.	Stato limite	Molt.	Comb.	PGA	PGA/PGArif	TR	(TR/TRrif)^.41
Maschio 91 "piano primo - falda A"	PF	1.726	SLV 3	0.337	1.115	2113	1.176
Maschio 33 "fondazione - piano primo"	V	1.59	SLV 13	0.337	1.115	2113	1.176
Maschio 51 "fondazione - piano primo"	PFFP	1.134	SLV 10	0.337	1.115	2113	1.176
Trave di accoppiamento 4 "fondazione - piano primo"	PF	1.567	SLV 14	0.337	1.115	2113	1.176
Trave di accoppiamento 1 "fondazione - piano primo"	V			0.337	1.115	2113	1.176

7.2.1.1.9 Coefficienti di sicurezza riferiti al solo materiale muratura

Desc.	Stato limite	Coeff.s.	Comb.	Verifica
Maschio 1 "fondazione - piano primo"	PF SLU	11.215	SLU 32	Si
Maschio 1 "fondazione - piano primo"	V SLU	10470.906	SLU 32	Si
Maschio 1 "fondazione - piano primo"	PFFP	13.323	SLV 8	Si
Maschio 2 "fondazione - piano primo"	PF SLU	6.099	SLU 32	Si
Maschio 2 "fondazione - piano primo"	V SLU	101337.005	SLU 15	Si
Maschio 2 "fondazione - piano primo"	PFFP	10.016	SLV 9	Si
Maschio 3 "fondazione - piano primo"	PF SLU	5.851	SLU 32	Si
Maschio 3 "fondazione - piano primo"	V SLU	8854.107	SLU 19	Si
Maschio 3 "fondazione - piano primo"	PFFP	9.211	SLV 8	Si
Maschio 4 "fondazione - piano primo"	PF SLU	8.42	SLU 32	Si
Maschio 4 "fondazione - piano primo"	V SLU	4611.604	SLU 19	Si
Maschio 4 "fondazione - piano primo"	PFFP	13.907	SLV 4	Si
Maschio 5 "fondazione - piano primo"	PF SLU	6.845	SLU 34	Si
Maschio 5 "fondazione - piano primo"	V SLU	4469.675	SLU 29	Si
Maschio 5 "fondazione - piano primo"	PFFP	14.504	SLV 1	Si
Maschio 6 "fondazione - piano primo"	PF SLU	3.951	SLU 34	Si
Maschio 6 "fondazione - piano primo"	V SLU	6.022	SLU 32	Si
Maschio 6 "fondazione - piano primo"	PF	2.078	SLV 5	Si
Maschio 6 "fondazione - piano primo"	V	2.001	SLV 5	Si
Maschio 6 "fondazione - piano primo"	PFFP	6.473	SLV 1	Si
Maschio 7 "fondazione - piano primo"	PF SLU	5.219	SLU 34	Si
Maschio 7 "fondazione - piano primo"	V SLU	3749.896	SLU 32	Si

Desc.	Stato limite	Coeff.s.	Comb.	Verifica
Maschio 7 "fondazione - piano primo"	PFFF	6.717	SLV 9	Si
Maschio 8 "fondazione - piano primo"	PF SLU	8.933	SLU 32	Si
Maschio 8 "fondazione - piano primo"	V SLU	2909.126	SLU 36	Si
Maschio 8 "fondazione - piano primo"	PFFF	11.607	SLV 3	Si
Maschio 9 "fondazione - piano primo"	PF SLU	7.075	SLU 32	Si
Maschio 9 "fondazione - piano primo"	V SLU	3.291	SLU 32	Si
Maschio 9 "fondazione - piano primo"	PF	7.374	SLV 1	Si
Maschio 9 "fondazione - piano primo"	V	2.45	SLV 1	Si
Maschio 9 "fondazione - piano primo"	PFFF	13.775	SLV 3	Si
Maschio 10 "fondazione - piano primo"	PF SLU	11.775	SLU 33	Si
Maschio 10 "fondazione - piano primo"	V SLU	69.106	SLU 19	Si
Maschio 10 "fondazione - piano primo"	PFFF	9.625	SLV 9	Si
Maschio 12 "fondazione - piano primo"	PF SLU	9.788	SLU 32	Si
Maschio 12 "fondazione - piano primo"	V SLU	20.094	SLU 32	Si
Maschio 12 "fondazione - piano primo"	PF	7.538	SLV 8	Si
Maschio 12 "fondazione - piano primo"	V	2.216	SLV 12	Si
Maschio 12 "fondazione - piano primo"	PFFF	16.067	SLV 14	Si
Maschio 13 "fondazione - piano primo"	PF SLU	5.143	SLU 32	Si
Maschio 13 "fondazione - piano primo"	V SLU	3332.833	SLU 32	Si
Maschio 13 "fondazione - piano primo"	PFFF	7.341	SLV 12	Si
Maschio 14 "fondazione - piano primo"	PF SLU	7.392	SLU 34	Si
Maschio 14 "fondazione - piano primo"	V SLU	5954.868	SLU 29	Si
Maschio 14 "fondazione - piano primo"	PFFF	13.949	SLV 14	Si
Maschio 15 "fondazione - piano primo"	PF SLU	2.442	SLU 34	Si
Maschio 15 "fondazione - piano primo"	V SLU	202.523	SLU 32	Si
Maschio 15 "fondazione - piano primo"	PFFF	4.118	SLV 14	Si
Maschio 16 "fondazione - piano primo"	PF SLU	10.874	SLU 32	Si
Maschio 16 "fondazione - piano primo"	V SLU	29.649	SLU 32	Si
Maschio 16 "fondazione - piano primo"	PF	7.689	SLV 13	Si
Maschio 16 "fondazione - piano primo"	V	4.423	SLV 4	Si
Maschio 16 "fondazione - piano primo"	PFFF	18.737	SLV 16	Si
Maschio 17 "fondazione - piano primo"	PF SLU	10.347	SLU 32	Si
Maschio 17 "fondazione - piano primo"	V SLU	5133.948	SLU 20	Si
Maschio 17 "fondazione - piano primo"	PFFF	18.988	SLV 8	Si
Maschio 18 "fondazione - piano primo"	PF SLU	3.37	SLU 32	Si
Maschio 18 "fondazione - piano primo"	V SLU	9015.739	SLU 14	Si
Maschio 18 "fondazione - piano primo"	PFFF	4.89	SLV 16	Si
Maschio 19 "fondazione - piano primo"	PF SLU	4.786	SLU 32	Si
Maschio 19 "fondazione - piano primo"	V SLU	9.273	SLU 29	Si
Maschio 19 "fondazione - piano primo"	PF	2.332	SLV 2	Si
Maschio 19 "fondazione - piano primo"	V	3.464	SLV 2	Si
Maschio 19 "fondazione - piano primo"	PFFF	10.55	SLV 12	Si
Maschio 20 "fondazione - piano primo"	PF SLU	6.092	SLU 32	Si
Maschio 20 "fondazione - piano primo"	V SLU	24.036	SLU 19	Si
Maschio 20 "fondazione - piano primo"	PF	3.612	SLV 1	Si
Maschio 20 "fondazione - piano primo"	V	3.574	SLV 2	Si
Maschio 20 "fondazione - piano primo"	PFFF	15.997	SLV 9	Si
Maschio 21 "fondazione - piano primo"	PF SLU	7.1	SLU 32	Si
Maschio 21 "fondazione - piano primo"	V SLU	6279.968	SLU 32	Si
Maschio 21 "fondazione - piano primo"	PFFF	11.06	SLV 15	Si
Maschio 22 "fondazione - piano primo"	PF SLU	8.084	SLU 34	Si
Maschio 22 "fondazione - piano primo"	V SLU	300.367	SLU 19	Si
Maschio 22 "fondazione - piano primo"	PFFF	8.423	SLV 9	Si
Maschio 24 "fondazione - piano primo"	PF SLU	6.295	SLU 32	Si
Maschio 24 "fondazione - piano primo"	V SLU	60.621	SLU 19	Si
Maschio 24 "fondazione - piano primo"	PFFF	6.394	SLV 9	Si
Maschio 25 "fondazione - piano primo"	PF SLU	5.438	SLU 32	Si
Maschio 25 "fondazione - piano primo"	V SLU	6170.743	SLU 19	Si
Maschio 25 "fondazione - piano primo"	PFFF	9.369	SLV 5	Si
Maschio 26 "fondazione - piano primo"	PF SLU	5.726	SLU 32	Si
Maschio 26 "fondazione - piano primo"	V SLU	14395.27	SLU 32	Si
Maschio 26 "fondazione - piano primo"	PFFF	10.352	SLV 8	Si
Maschio 27 "fondazione - piano primo"	PF SLU	5.761	SLU 32	Si
Maschio 27 "fondazione - piano primo"	V SLU	36753.954	SLU 32	Si
Maschio 27 "fondazione - piano primo"	PFFF	10.228	SLV 16	Si
Maschio 28 "fondazione - piano primo"	PF SLU	5.533	SLU 32	Si
Maschio 28 "fondazione - piano primo"	V SLU	21788.206	SLU 32	Si
Maschio 28 "fondazione - piano primo"	PFFF	9.9	SLV 5	Si
Maschio 29 "fondazione - piano primo"	PF SLU	5.39	SLU 32	Si
Maschio 29 "fondazione - piano primo"	V SLU	4581.221	SLU 32	Si
Maschio 29 "fondazione - piano primo"	PFFF	9.601	SLV 12	Si
Maschio 30 "fondazione - piano primo"	PF SLU	6.183	SLU 32	Si
Maschio 30 "fondazione - piano primo"	V SLU	3752.176	SLU 26	Si
Maschio 30 "fondazione - piano primo"	PFFF	8.595	SLV 10	Si
Maschio 31 "fondazione - piano primo"	PF SLU	5.9	SLU 32	Si
Maschio 31 "fondazione - piano primo"	V SLU	5828.273	SLU 32	Si
Maschio 31 "fondazione - piano primo"	PFFF	7.903	SLV 4	Si
Maschio 32 "fondazione - piano primo"	PF SLU	6.434	SLU 32	Si
Maschio 32 "fondazione - piano primo"	V SLU	29.053	SLU 35	Si
Maschio 32 "fondazione - piano primo"	PF	4.949	SLV 15	Si
Maschio 32 "fondazione - piano primo"	V	2.455	SLV 13	Si
Maschio 32 "fondazione - piano primo"	PFFF	10.337	SLV 2	Si
Maschio 33 "fondazione - piano primo"	PF SLU	6.537	SLU 32	Si
Maschio 33 "fondazione - piano primo"	V SLU	13.643	SLU 34	Si
Maschio 33 "fondazione - piano primo"	PF	3.45	SLV 13	Si
Maschio 33 "fondazione - piano primo"	V	1.587	SLV 13	Si
Maschio 33 "fondazione - piano primo"	PFFF	11.662	SLV 7	Si
Maschio 34 "fondazione - piano primo"	PF SLU	8.175	SLU 32	Si
Maschio 34 "fondazione - piano primo"	V SLU	10.309	SLU 34	Si
Maschio 34 "fondazione - piano primo"	PF	4.797	SLV 13	Si
Maschio 34 "fondazione - piano primo"	V	1.663	SLV 13	Si
Maschio 34 "fondazione - piano primo"	PFFF	10.176	SLV 7	Si
Maschio 35 "fondazione - piano primo"	PF SLU	7.311	SLU 32	Si
Maschio 35 "fondazione - piano primo"	V SLU	529.99	SLU 32	Si
Maschio 35 "fondazione - piano primo"	PFFF	12.553	SLV 10	Si
Maschio 36 "fondazione - piano primo"	PF SLU	20.371	SLU 19	Si
Maschio 36 "fondazione - piano primo"	V SLU	1000	SLU 1	Si
Maschio 36 "fondazione - piano primo"	PFFF	30.662	SLV 1	Si
Maschio 37 "fondazione - piano primo"	PF SLU	20.371	SLU 19	Si
Maschio 37 "fondazione - piano primo"	V SLU	1000	SLU 1	Si
Maschio 37 "fondazione - piano primo"	PFFF	30.662	SLV 1	Si
Maschio 38 "fondazione - piano primo"	PF SLU	20.371	SLU 19	Si

Desc.	Stato limite	Coeff.s.	Comb.	Verifica
Maschio 38 "fondazione - piano primo"	V SLU	1000	SLU 1	Si
Maschio 38 "fondazione - piano primo"	PFFF	30.662	SLV 1	Si
Maschio 39 "fondazione - piano primo"	PF SLU	20.371	SLU 35	Si
Maschio 39 "fondazione - piano primo"	V SLU	1000	SLU 1	Si
Maschio 39 "fondazione - piano primo"	PFFF	30.662	SLV 1	Si
Maschio 40 "fondazione - piano primo"	PF SLU	3.895	SLU 32	Si
Maschio 40 "fondazione - piano primo"	V SLU	398.102	SLU 32	Si
Maschio 40 "fondazione - piano primo"	PFFF	14.099	SLV 5	Si
Maschio 41 "fondazione - piano primo"	PF SLU	8.815	SLU 32	Si
Maschio 41 "fondazione - piano primo"	V SLU	9352.265	SLU 32	Si
Maschio 41 "fondazione - piano primo"	PFFF	14.154	SLV 1	Si
Maschio 42 "fondazione - piano primo"	PF SLU	8.291	SLU 32	Si
Maschio 42 "fondazione - piano primo"	V SLU	31410.298	SLU 23	Si
Maschio 42 "fondazione - piano primo"	PFFF	11.956	SLV 12	Si
Maschio 43 "fondazione - piano primo"	PF SLU	8.019	SLU 32	Si
Maschio 43 "fondazione - piano primo"	V SLU	4119.529	SLU 32	Si
Maschio 43 "fondazione - piano primo"	PFFF	14.277	SLV 16	Si
Maschio 44 "fondazione - piano primo"	PF SLU	7.561	SLU 32	Si
Maschio 44 "fondazione - piano primo"	V SLU	1620.835	SLU 32	Si
Maschio 44 "fondazione - piano primo"	PFFF	12.984	SLV 8	Si
Maschio 45 "fondazione - piano primo"	PF SLU	6.167	SLU 32	Si
Maschio 45 "fondazione - piano primo"	V SLU	974.891	SLU 32	Si
Maschio 45 "fondazione - piano primo"	PFFF	9.798	SLV 8	Si
Maschio 46 "fondazione - piano primo"	PF SLU	3.688	SLU 32	Si
Maschio 46 "fondazione - piano primo"	V SLU	492.469	SLU 32	Si
Maschio 46 "fondazione - piano primo"	PFFF	6.042	SLV 16	Si
Maschio 47 "fondazione - piano primo"	PF SLU	9.494	SLU 32	Si
Maschio 47 "fondazione - piano primo"	V SLU	7.942	SLU 32	Si
Maschio 47 "fondazione - piano primo"	PF	9.379	SLV 10	Si
Maschio 47 "fondazione - piano primo"	V	3.218	SLV 10	Si
Maschio 47 "fondazione - piano primo"	PFFF	13.597	SLV 9	Si
Maschio 48 "fondazione - piano primo"	PF SLU	7.091	SLU 32	Si
Maschio 48 "fondazione - piano primo"	V SLU	4750.754	SLU 32	Si
Maschio 48 "fondazione - piano primo"	PFFF	12.742	SLV 10	Si
Maschio 49 "fondazione - piano primo"	PF SLU	7.254	SLU 32	Si
Maschio 49 "fondazione - piano primo"	V SLU	7.058	SLU 32	Si
Maschio 49 "fondazione - piano primo"	PF	4.762	SLV 9	Si
Maschio 49 "fondazione - piano primo"	V	5.477	SLV 11	Si
Maschio 49 "fondazione - piano primo"	PFFF	13.351	SLV 10	Si
Maschio 50 "fondazione - piano primo"	PF SLU	5.941	SLU 32	Si
Maschio 50 "fondazione - piano primo"	V SLU	252.215	SLU 32	Si
Maschio 50 "fondazione - piano primo"	PFFF	11.915	SLV 10	Si
Maschio 51 "fondazione - piano primo"	PF SLU	1.243	SLU 32	Si
Maschio 51 "fondazione - piano primo"	V SLU	87.674	SLU 32	Si
Maschio 51 "fondazione - piano primo"	PFFF	2.054	SLV 10	Si
Maschio 52 "fondazione - piano primo"	PF SLU	2.609	SLU 32	Si
Maschio 52 "fondazione - piano primo"	V SLU	71.148	SLU 32	Si
Maschio 52 "fondazione - piano primo"	PFFF	2.91	SLV 2	Si
Maschio 53 "fondazione - piano primo"	PF SLU	2.276	SLU 32	Si
Maschio 53 "fondazione - piano primo"	V SLU	77.353	SLU 34	Si
Maschio 53 "fondazione - piano primo"	PFFF	3.033	SLV 10	Si
Maschio 54 "fondazione - piano primo"	PF SLU	1.109	SLU 32	Si
Maschio 54 "fondazione - piano primo"	V SLU	101.061	SLU 32	Si
Maschio 54 "fondazione - piano primo"	PFFF	2.993	SLV 10	Si
Maschio 55 "fondazione - piano primo"	PF SLU	1.244	SLU 32	Si
Maschio 55 "fondazione - piano primo"	V SLU	60.261	SLU 32	Si
Maschio 55 "fondazione - piano primo"	PFFF	4.013	SLV 4	Si
Maschio 56 "fondazione - piano primo"	PF SLU	2.676	SLU 36	Si
Maschio 56 "fondazione - piano primo"	V SLU	54.904	SLU 32	Si
Maschio 56 "fondazione - piano primo"	PFFF	2.213	SLV 4	Si
Maschio 57 "fondazione - piano primo"	PF SLU	2.784	SLU 20	Si
Maschio 57 "fondazione - piano primo"	V SLU	47.094	SLU 32	Si
Maschio 57 "fondazione - piano primo"	PFFF	2.08	SLV 14	Si
Maschio 58 "fondazione - piano primo"	PF SLU	1.138	SLU 32	Si
Maschio 58 "fondazione - piano primo"	V SLU	65.811	SLU 32	Si
Maschio 58 "fondazione - piano primo"	PFFF	5.317	SLV 13	Si
Maschio 59 "fondazione - piano primo"	PF SLU	8.197	SLU 32	Si
Maschio 59 "fondazione - piano primo"	V SLU	8.544	SLU 32	Si
Maschio 59 "fondazione - piano primo"	PF	8.2	SLV 6	Si
Maschio 59 "fondazione - piano primo"	V	4.004	SLV 6	Si
Maschio 59 "fondazione - piano primo"	PFFF	14.758	SLV 16	Si
Maschio 60 "fondazione - piano primo"	PF SLU	4.138	SLU 32	Si
Maschio 60 "fondazione - piano primo"	V SLU	3993.94	SLU 32	Si
Maschio 60 "fondazione - piano primo"	PFFF	7.461	SLV 2	Si
Maschio 61 "fondazione - piano primo"	PF SLU	7.587	SLU 32	Si
Maschio 61 "fondazione - piano primo"	V SLU	8.063	SLU 32	Si
Maschio 61 "fondazione - piano primo"	PF	5.411	SLV 6	Si
Maschio 61 "fondazione - piano primo"	V	2.153	SLV 11	Si
Maschio 61 "fondazione - piano primo"	PFFF	9.909	SLV 2	Si
Maschio 62 "fondazione - piano primo"	PF SLU	7.023	SLU 32	Si
Maschio 62 "fondazione - piano primo"	V SLU	5.764	SLU 32	Si
Maschio 62 "fondazione - piano primo"	PF	3.271	SLV 7	Si
Maschio 62 "fondazione - piano primo"	V	2.04	SLV 7	Si
Maschio 62 "fondazione - piano primo"	PFFF	14.789	SLV 7	Si
Maschio 63 "fondazione - piano primo"	PF SLU	7.937	SLU 32	Si
Maschio 63 "fondazione - piano primo"	V SLU	1735.932	SLU 32	Si
Maschio 63 "fondazione - piano primo"	PFFF	13.149	SLV 10	Si
Maschio 64 "fondazione - piano primo"	PF SLU	1.14	SLU 32	Si
Maschio 64 "fondazione - piano primo"	V SLU	1297.277	SLU 16	Si
Maschio 64 "fondazione - piano primo"	PFFF	5.912	SLV 11	Si
Maschio 65 "fondazione - piano primo"	PF SLU	7.783	SLU 32	Si
Maschio 65 "fondazione - piano primo"	V SLU	1541.226	SLU 32	Si
Maschio 65 "fondazione - piano primo"	PFFF	9.106	SLV 6	Si
Maschio 66 "fondazione - piano primo"	PF SLU	9.479	SLU 32	Si
Maschio 66 "fondazione - piano primo"	V SLU	5.357	SLU 32	Si
Maschio 66 "fondazione - piano primo"	PF	7.825	SLV 16	Si
Maschio 66 "fondazione - piano primo"	V	4.387	SLV 16	Si
Maschio 66 "fondazione - piano primo"	PFFF	17.146	SLV 15	Si
Maschio 67 "fondazione - piano primo"	PF SLU	7.829	SLU 32	Si
Maschio 67 "fondazione - piano primo"	V SLU	11309.674	SLU 29	Si
Maschio 67 "fondazione - piano primo"	PFFF	11.776	SLV 7	Si
Maschio 68 "fondazione - piano primo"	PF SLU	8.703	SLU 32	Si

Desc.	Stato limite	Coeff.s.	Comb.	Verifica
Maschio 68 "fondazione - piano primo"	V SLU	10048.251	SLU 32	Si
Maschio 68 "fondazione - piano primo"	PFFF	14.615	SLV 3	Si
Maschio 69 "fondazione - piano primo"	PF SLU	8.238	SLU 32	Si
Maschio 69 "fondazione - piano primo"	V SLU	6365.656	SLU 32	Si
Maschio 69 "fondazione - piano primo"	PFFF	14.031	SLV 1	Si
Maschio 70 "fondazione - piano primo"	PF SLU	8.775	SLU 32	Si
Maschio 70 "fondazione - piano primo"	V SLU	9867.979	SLU 32	Si
Maschio 70 "fondazione - piano primo"	PFFF	7.159	SLV 13	Si
Maschio 71 "fondazione - piano primo"	PF SLU	11.63	SLU 32	Si
Maschio 71 "fondazione - piano primo"	V SLU	44.611	SLU 11	Si
Maschio 71 "fondazione - piano primo"	PF	2.07	SLV 14	Si
Maschio 71 "fondazione - piano primo"	V	2.144	SLV 14	Si
Maschio 71 "fondazione - piano primo"	PFFF	20.659	SLV 8	Si
Maschio 72 "fondazione - piano primo"	PF SLU	9.532	SLU 32	Si
Maschio 72 "fondazione - piano primo"	V SLU	12.874	SLU 32	Si
Maschio 72 "fondazione - piano primo"	PF	8.884	SLV 8	Si
Maschio 72 "fondazione - piano primo"	V	7.112	SLV 9	Si
Maschio 72 "fondazione - piano primo"	PFFF	16.058	SLV 16	Si
Maschio 73 "fondazione - piano primo"	PF SLU	5.373	SLU 32	Si
Maschio 73 "fondazione - piano primo"	V SLU	4214.718	SLU 32	Si
Maschio 73 "fondazione - piano primo"	PFFF	8.372	SLV 11	Si
Maschio 74 "fondazione - piano primo"	PF SLU	6.098	SLU 32	Si
Maschio 74 "fondazione - piano primo"	V SLU	8821.001	SLU 35	Si
Maschio 74 "fondazione - piano primo"	PFFF	7.691	SLV 14	Si
Maschio 75 "fondazione - piano primo"	PF SLU	7.514	SLU 32	Si
Maschio 75 "fondazione - piano primo"	V SLU	20758.726	SLU 32	Si
Maschio 75 "fondazione - piano primo"	PFFF	8.944	SLV 14	Si
Maschio 76 "fondazione - piano primo"	PF SLU	8.929	SLU 34	Si
Maschio 76 "fondazione - piano primo"	V SLU	12019.721	SLU 32	Si
Maschio 76 "fondazione - piano primo"	PFFF	13.516	SLV 16	Si
Maschio 77 "fondazione - piano primo"	PF SLU	7.831	SLU 34	Si
Maschio 77 "fondazione - piano primo"	V SLU	21950.263	SLU 36	Si
Maschio 77 "fondazione - piano primo"	PFFF	11.86	SLV 14	Si
Maschio 78 "fondazione - piano primo"	PF SLU	11.592	SLU 32	Si
Maschio 78 "fondazione - piano primo"	V SLU	39837.097	SLU 20	Si
Maschio 78 "fondazione - piano primo"	PFFF	4.196	SLV 13	Si
Maschio 79 "piano primo - falda A"	PF SLU	15.664	SLU 33	Si
Maschio 79 "piano primo - falda A"	V SLU	14181.693	SLU 34	Si
Maschio 79 "piano primo - falda A"	PFFF	26.195	SLV 16	Si
Maschio 80 "piano primo - falda A"	PF SLU	11.079	SLU 33	Si
Maschio 80 "piano primo - falda A"	V SLU	4178.272	SLU 32	Si
Maschio 80 "piano primo - falda A"	PFFF	21.815	SLV 6	Si
Maschio 81 "piano primo - falda A"	PF SLU	15.806	SLU 33	Si
Maschio 81 "piano primo - falda A"	V SLU	30380.756	SLU 36	Si
Maschio 81 "piano primo - falda A"	PFFF	22.977	SLV 3	Si
Maschio 82 "piano primo - falda A"	PF SLU	14.178	SLU 34	Si
Maschio 82 "piano primo - falda A"	V SLU	13375.731	SLU 32	Si
Maschio 82 "piano primo - falda A"	PFFF	24.007	SLV 11	Si
Maschio 83 "piano primo - falda A"	PF SLU	18.416	SLU 34	Si
Maschio 83 "piano primo - falda A"	V SLU	177.83	SLU 32	Si
Maschio 83 "piano primo - falda A"	PFFF	24.478	SLV 3	Si
Maschio 84 "piano primo - falda A"	PF SLU	1.895	SLU 32	Si
Maschio 84 "piano primo - falda A"	V SLU	3021.374	SLU 14	Si
Maschio 84 "piano primo - falda A"	PFFF	1.233	SLV 7	Si
Maschio 85 "piano primo - falda A"	PF SLU	18.371	SLU 34	Si
Maschio 85 "piano primo - falda A"	V SLU	521.204	SLU 32	Si
Maschio 85 "piano primo - falda A"	PFFF	21.594	SLV 6	Si
Maschio 86 "piano primo - falda A"	PF SLU	22.353	SLU 34	Si
Maschio 86 "piano primo - falda A"	V SLU	1636.08	SLU 34	Si
Maschio 86 "piano primo - falda A"	PF	9.557	SLV 3	Si
Maschio 86 "piano primo - falda A"	V	3.376	SLV 3	Si
Maschio 86 "piano primo - falda A"	PFFF	36.231	SLV 14	Si
Maschio 87 "piano primo - falda A"	PF SLU	19.654	SLU 34	Si
Maschio 87 "piano primo - falda A"	V SLU	984.586	SLU 29	Si
Maschio 87 "piano primo - falda A"	PFFF	26.895	SLV 4	Si
Maschio 88 "piano primo - falda A"	PF SLU	23.56	SLU 32	Si
Maschio 88 "piano primo - falda A"	V SLU	11912.725	SLU 36	Si
Maschio 88 "piano primo - falda A"	PFFF	17.13	SLV 15	Si
Maschio 89 "piano primo - falda A"	PF SLU	20.354	SLU 33	Si
Maschio 89 "piano primo - falda A"	V SLU	6026.64	SLU 32	Si
Maschio 89 "piano primo - falda A"	PFFF	28.275	SLV 3	Si
Maschio 90 "piano primo - falda A"	PF SLU	22.018	SLU 32	Si
Maschio 90 "piano primo - falda A"	V SLU	8339.236	SLU 32	Si
Maschio 90 "piano primo - falda A"	PFFF	5.478	SLV 4	Si
Maschio 91 "piano primo - falda A"	PF SLU	26.343	SLU 34	Si
Maschio 91 "piano primo - falda A"	V SLU	879.882	SLU 34	Si
Maschio 91 "piano primo - falda A"	PF	1.806	SLV 3	Si
Maschio 91 "piano primo - falda A"	V	2.042	SLV 3	Si
Maschio 91 "piano primo - falda A"	PFFF	44.009	SLV 8	Si
Maschio 92 "piano primo - falda A"	PF SLU	18.431	SLU 33	Si
Maschio 92 "piano primo - falda A"	V SLU	7721.649	SLU 20	Si
Maschio 92 "piano primo - falda A"	PF	9.511	SLV 8	Si
Maschio 92 "piano primo - falda A"	V	4.367	SLV 8	Si
Maschio 92 "piano primo - falda A"	PFFF	33.179	SLV 16	Si
Maschio 93 "piano primo - falda A"	PF SLU	1.017	SLU 33	Si
Maschio 93 "piano primo - falda A"	V SLU	200.493	SLU 20	Si
Maschio 93 "piano primo - falda A"	PFFF	2.69	SLV 10	Si
Maschio 94 "piano primo - falda A"	PF SLU	14.156	SLU 33	Si
Maschio 94 "piano primo - falda A"	V SLU	921.272	SLU 33	Si
Maschio 94 "piano primo - falda A"	PFFF	13.248	SLV 8	Si
Maschio 95 "piano primo - falda A"	PF SLU	23.86	SLU 33	Si
Maschio 95 "piano primo - falda A"	V SLU	24449.356	SLU 11	Si
Maschio 95 "piano primo - falda A"	PFFF	25.276	SLV 2	Si
Maschio 96 "piano primo - falda A"	PF SLU	1.154	SLU 34	Si
Maschio 96 "piano primo - falda A"	V SLU	524.136	SLU 11	Si
Maschio 96 "piano primo - falda A"	PFFF	2.071	SLV 10	Si
Maschio 97 "piano primo - falda A"	PF SLU	1.076	SLU 34	Si
Maschio 97 "piano primo - falda A"	V SLU	707.053	SLU 18	Si
Maschio 97 "piano primo - falda A"	PFFF	1.921	SLV 7	Si
Maschio 98 "piano primo - falda A"	PF SLU	20.107	SLU 33	Si
Maschio 98 "piano primo - falda A"	V SLU	20444.886	SLU 33	Si
Maschio 98 "piano primo - falda A"	PFFF	3.587	SLV 14	Si

Desc.	Stato limite	Coeff.s.	Comb.	Verifica
Maschio 99 "piano primo - falda C"	PF SLU	12.127	SLU 33	Si
Maschio 99 "piano primo - falda C"	V SLU	4304.246	SLU 19	Si
Maschio 99 "piano primo - falda C"	PFFF	20.218	SLV 3	Si
Maschio 100 "piano primo - falda C"	PF SLU	1.032	SLU 33	Si
Maschio 100 "piano primo - falda C"	V SLU	167.335	SLU 19	Si
Maschio 100 "piano primo - falda C"	PFFF	3.093	SLV 14	Si
Maschio 101 "piano primo - falda C"	PF SLU	1.115	SLU 34	Si
Maschio 101 "piano primo - falda C"	V SLU	873.69	SLU 19	Si
Maschio 101 "piano primo - falda C"	PFFF	3.096	SLV 5	Si
Maschio 102 "piano primo - falda C"	PF SLU	1.09	SLU 33	Si
Maschio 102 "piano primo - falda C"	V SLU	682.332	SLU 19	Si
Maschio 102 "piano primo - falda C"	PFFF	2.737	SLV 1	Si
Maschio 103 "piano primo - falda C"	PF SLU	1.054	SLU 34	Si
Maschio 103 "piano primo - falda C"	V SLU	605.969	SLU 19	Si
Maschio 103 "piano primo - falda C"	PFFF	3.297	SLV 14	Si
Maschio 104 "piano primo - falda C"	PF SLU	1.03	SLU 34	Si
Maschio 104 "piano primo - falda C"	V SLU	261.456	SLU 20	Si
Maschio 104 "piano primo - falda C"	PFFF	3.259	SLV 1	Si
Maschio 105 "piano primo - falda C"	PF SLU	13.319	SLU 33	Si
Maschio 105 "piano primo - falda C"	V SLU	4843.773	SLU 19	Si
Maschio 105 "piano primo - falda C"	PFFF	24.393	SLV 16	Si
Maschio 106 "piano primo - falda C"	PF SLU	1.334	SLU 33	Si
Maschio 106 "piano primo - falda C"	V SLU	141.93	SLU 32	Si
Maschio 106 "piano primo - falda C"	PFFF	14.533	SLV 7	Si
Maschio 107 "piano primo - falda C"	PF SLU	7.592	SLU 34	Si
Maschio 107 "piano primo - falda C"	V SLU	377.382	SLU 14	Si
Maschio 107 "piano primo - falda C"	PFFF	17.62	SLV 10	Si
Maschio 108 "piano primo - falda C"	PF SLU	13.512	SLU 33	Si
Maschio 108 "piano primo - falda C"	V SLU	84.503	SLU 32	Si
Maschio 108 "piano primo - falda C"	PF	11.56	SLV 13	Si
Maschio 108 "piano primo - falda C"	V	3.08	SLV 14	Si
Maschio 108 "piano primo - falda C"	PFFF	23.627	SLV 4	Si
Maschio 109 "piano primo - falda C"	PF SLU	12.367	SLU 34	Si
Maschio 109 "piano primo - falda C"	V SLU	67.225	SLU 34	Si
Maschio 109 "piano primo - falda C"	PF	11.676	SLV 1	Si
Maschio 109 "piano primo - falda C"	V	7.498	SLV 1	Si
Maschio 109 "piano primo - falda C"	PFFF	23.613	SLV 2	Si
Maschio 110 "piano primo - falda C"	PF SLU	29.09	SLU 34	Si
Maschio 110 "piano primo - falda C"	V SLU	67.046	SLU 34	Si
Maschio 110 "piano primo - falda C"	PF	14.555	SLV 13	Si
Maschio 110 "piano primo - falda C"	V	12.098	SLV 2	Si
Maschio 110 "piano primo - falda C"	PFFF	41.573	SLV 2	Si
Maschio 111 "piano primo - falda C"	PF SLU	12.604	SLU 33	Si
Maschio 111 "piano primo - falda C"	V SLU	115.714	SLU 34	Si
Maschio 111 "piano primo - falda C"	PF	11.37	SLV 1	Si
Maschio 111 "piano primo - falda C"	V	5.835	SLV 4	Si
Maschio 111 "piano primo - falda C"	PFFF	24.449	SLV 7	Si
Maschio 112 "piano primo - falda C"	PF SLU	29.384	SLU 33	Si
Maschio 112 "piano primo - falda C"	V SLU	115.455	SLU 34	Si
Maschio 112 "piano primo - falda C"	PF	9.497	SLV 4	Si
Maschio 112 "piano primo - falda C"	V	8.811	SLV 2	Si
Maschio 112 "piano primo - falda C"	PFFF	55.897	SLV 15	Si
Maschio 113 "piano primo - falda C"	PF SLU	14.468	SLU 33	Si
Maschio 113 "piano primo - falda C"	V SLU	29.734	SLU 34	Si
Maschio 113 "piano primo - falda C"	PF	11.551	SLV 16	Si
Maschio 113 "piano primo - falda C"	V	5.004	SLV 14	Si
Maschio 113 "piano primo - falda C"	PFFF	20.484	SLV 15	Si
Maschio 114 "piano primo - falda C"	PF SLU	29.641	SLU 33	Si
Maschio 114 "piano primo - falda C"	V SLU	33.091	SLU 34	Si
Maschio 114 "piano primo - falda C"	PF	12.448	SLV 4	Si
Maschio 114 "piano primo - falda C"	V	12.138	SLV 16	Si
Maschio 114 "piano primo - falda C"	PFFF	27.605	SLV 15	Si
Maschio 115 "piano primo - falda C"	PF SLU	3.495	SLU 35	Si
Maschio 115 "piano primo - falda C"	V SLU	11.154	SLU 34	Si
Maschio 115 "piano primo - falda C"	PFFF	23.948	SLV 16	Si
Maschio 116 "piano primo - falda C"	PF SLU	19.743	SLU 34	Si
Maschio 116 "piano primo - falda C"	V SLU	66.593	SLU 32	Si
Maschio 116 "piano primo - falda C"	PF	13.807	SLV 16	Si
Maschio 116 "piano primo - falda C"	V	5.938	SLV 12	Si
Maschio 116 "piano primo - falda C"	PFFF	29.996	SLV 10	Si
Maschio 117 "piano primo - falda E"	PF SLU	9.778	SLU 33	Si
Maschio 117 "piano primo - falda E"	V SLU	5453.766	SLU 32	Si
Maschio 117 "piano primo - falda E"	PFFF	10.613	SLV 16	Si
Maschio 118 "piano primo - falda E"	PF SLU	6.439	SLU 29	Si
Maschio 118 "piano primo - falda E"	V SLU	8.42	SLU 29	Si
Maschio 118 "piano primo - falda E"	PF	1.798	SLV 2	Si
Maschio 118 "piano primo - falda E"	V	2.26	SLV 2	Si
Maschio 118 "piano primo - falda E"	PFFF	32.302	SLV 16	Si
Maschio 119 "piano primo - falda E"	PF SLU	11.546	SLU 33	Si
Maschio 119 "piano primo - falda E"	V SLU	8396.522	SLU 36	Si
Maschio 119 "piano primo - falda E"	PFFF	15.777	SLV 13	Si
Maschio 120 "piano primo - falda F"	PF SLU	22.26	SLU 36	Si
Maschio 120 "piano primo - falda F"	V SLU	167.539	SLU 32	Si
Maschio 120 "piano primo - falda F"	PFFF	5.761	SLV 11	Si
Maschio 121 "piano primo - falda F"	PF SLU	8.093	SLU 33	Si
Maschio 121 "piano primo - falda F"	V SLU	1285.113	SLU 36	Si
Maschio 121 "piano primo - falda F"	PFFF	23.928	SLV 13	Si
Maschio 122 "piano primo - falda F"	PF SLU	15.994	SLU 33	Si
Maschio 122 "piano primo - falda F"	V SLU	8441.551	SLU 28	Si
Maschio 122 "piano primo - falda F"	PFFF	28.355	SLV 15	Si
Maschio 123 "piano primo - falda F"	PF SLU	17.675	SLU 33	Si
Maschio 123 "piano primo - falda F"	V SLU	32.085	SLU 32	Si
Maschio 123 "piano primo - falda F"	PF	4.794	SLV 8	Si
Maschio 123 "piano primo - falda F"	V	3.744	SLV 8	Si
Maschio 123 "piano primo - falda F"	PFFF	35.292	SLV 11	Si
Maschio 124 "piano primo - falda F"	PF SLU	11.092	SLU 33	Si
Maschio 124 "piano primo - falda F"	V SLU	72.475	SLU 33	Si
Maschio 124 "piano primo - falda F"	PFFF	20.761	SLV 11	Si
Maschio 125 "piano primo - falda G"	PF SLU	16.816	SLU 34	Si
Maschio 125 "piano primo - falda G"	V SLU	20206.208	SLU 33	Si
Maschio 125 "piano primo - falda G"	PFFF	25.299	SLV 9	Si
Maschio 126 "piano primo - falda G"	PF SLU	1.605	SLU 34	Si

Desc.	Stato limite	Coeff.s.	Comb.	Verifica
Maschio 126 "piano primo - falda G"	V SLU	220.389	SLU 28	Si
Maschio 126 "piano primo - falda G"	PFFF	1.508	SLV 1	Si
Maschio 127 "piano primo - falda G"	PF SLU	1.61	SLU 34	Si
Maschio 127 "piano primo - falda G"	V SLU	75.772	SLU 20	Si
Maschio 127 "piano primo - falda G"	PFFF	2.552	SLV 2	Si
Maschio 128 "piano primo - falda G"	PF SLU	1.488	SLU 34	Si
Maschio 128 "piano primo - falda G"	V SLU	43.912	SLU 20	Si
Maschio 128 "piano primo - falda G"	PFFF	2.798	SLV 15	Si
Maschio 129 "piano primo - falda G"	PF SLU	1.18	SLU 36	Si
Maschio 129 "piano primo - falda G"	V SLU	40.05	SLU 20	Si
Maschio 129 "piano primo - falda G"	PFFF	2.76	SLV 9	Si
Maschio 130 "piano primo - falda G"	PF SLU	8.23	SLU 32	Si
Maschio 130 "piano primo - falda G"	V SLU	853.484	SLU 32	Si
Maschio 130 "piano primo - falda G"	PFFF	25.385	SLV 4	Si
Maschio 131 "piano primo - falda G"	PF SLU	2.309	SLU 32	Si
Maschio 131 "piano primo - falda G"	V SLU	3.902	SLU 2	Si
Maschio 131 "piano primo - falda G"	PFFF	1.3	SLV 7	Si
Maschio 132 "piano primo - falda G"	PF SLU	8.253	SLU 33	Si
Maschio 132 "piano primo - falda G"	V SLU	216.827	SLU 33	Si
Maschio 132 "piano primo - falda G"	PFFF	26.705	SLV 11	Si
Maschio 133 "piano primo - falda G"	PF SLU	29.556	SLU 19	Si
Maschio 133 "piano primo - falda G"	V SLU	984.9	SLU 32	Si
Maschio 133 "piano primo - falda G"	PFFF	18.56	SLV 15	Si
Maschio 134 "piano primo - falda G"	PF SLU	11.88	SLU 34	Si
Maschio 134 "piano primo - falda G"	V SLU	118.009	SLU 32	Si
Maschio 134 "piano primo - falda G"	PFFF	16.683	SLV 16	Si
Maschio 135 "piano primo - falda H"	PF SLU	8.175	SLU 33	Si
Maschio 135 "piano primo - falda H"	V SLU	1704.89	SLU 34	Si
Maschio 135 "piano primo - falda H"	PFFF	16.05	SLV 14	Si
Maschio 136 "piano primo - falda H"	PF SLU	19.857	SLU 34	Si
Maschio 136 "piano primo - falda H"	V SLU	218.122	SLU 34	Si
Maschio 136 "piano primo - falda H"	PF	17.971	SLV 4	Si
Maschio 136 "piano primo - falda H"	V	6.05	SLV 15	Si
Maschio 136 "piano primo - falda H"	PFFF	37.917	SLV 6	Si
Maschio 137 "piano primo - falda I"	PF SLU	1.403	SLU 34	Si
Maschio 137 "piano primo - falda I"	V SLU	206.318	SLU 20	Si
Maschio 137 "piano primo - falda I"	PFFF	3.115	SLV 6	Si
Maschio 138 "piano primo - falda L"	PF SLU	10.961	SLU 33	Si
Maschio 138 "piano primo - falda L"	V SLU	94.395	SLU 29	Si
Maschio 138 "piano primo - falda L"	PFFF	19.018	SLV 3	Si
Maschio 139 "piano primo - falda L"	PF SLU	7.749	SLU 32	Si
Maschio 139 "piano primo - falda L"	V SLU	6.151	SLU 29	Si
Maschio 139 "piano primo - falda L"	PF	3.371	SLV 16	Si
Maschio 139 "piano primo - falda L"	V	2.432	SLV 16	Si
Maschio 139 "piano primo - falda L"	PFFF	29.183	SLV 16	Si
Maschio 140 "piano primo - falda L"	PF SLU	1.217	SLU 34	Si
Maschio 140 "piano primo - falda L"	V SLU	137.857	SLU 24	Si
Maschio 140 "piano primo - falda L"	PFFF	2.834	SLV 7	Si
Maschio 141 "piano primo - falda L"	PF SLU	8.147	SLU 32	Si
Maschio 141 "piano primo - falda L"	V SLU	774.854	SLU 32	Si
Maschio 141 "piano primo - falda L"	PFFF	21.096	SLV 16	Si
Maschio 142 "piano primo - falda N"	PF SLU	3.97	SLU 33	Si
Maschio 142 "piano primo - falda N"	V SLU	1360.516	SLU 32	Si
Maschio 142 "piano primo - falda N"	PF	1.889	SLV 9	Si
Maschio 142 "piano primo - falda N"	V	70.862	SLV 6	Si
Maschio 142 "piano primo - falda N"	PFFF	22.126	SLV 8	Si
Maschio 143 "piano primo - falda N"	PF SLU	4.444	SLU 33	Si
Maschio 143 "piano primo - falda N"	V SLU	2838.914	SLU 32	Si
Maschio 143 "piano primo - falda N"	PFFF	48.933	SLV 5	Si
Maschio 144 "piano primo - falda N"	PF SLU	20.164	SLU 32	Si
Maschio 144 "piano primo - falda N"	V SLU	1506.992	SLU 32	Si
Maschio 144 "piano primo - falda N"	PFFF	35.774	SLV 1	Si
Maschio 145 "piano primo - falda N"	PF SLU	11.242	SLU 33	Si
Maschio 145 "piano primo - falda N"	V SLU	4344.41	SLU 34	Si
Maschio 145 "piano primo - falda N"	PFFF	17.117	SLV 9	Si
Maschio 146 "piano primo - falda N"	PF SLU	10.642	SLU 33	Si
Maschio 146 "piano primo - falda N"	V SLU	3118.926	SLU 24	Si
Maschio 146 "piano primo - falda N"	PFFF	15.782	SLV 8	Si
Maschio 147 "piano primo - falda N"	PF SLU	15.672	SLU 33	Si
Maschio 147 "piano primo - falda N"	V SLU	240.417	SLU 34	Si
Maschio 147 "piano primo - falda N"	PFFF	21.396	SLV 16	Si
Maschio 148 "piano primo - falda N"	PF SLU	18.889	SLU 34	Si
Maschio 148 "piano primo - falda N"	V SLU	193.668	SLU 33	Si
Maschio 148 "piano primo - falda N"	PF	8.697	SLV 4	Si
Maschio 148 "piano primo - falda N"	V	4.135	SLV 14	Si
Maschio 148 "piano primo - falda N"	PFFF	28.453	SLV 1	Si
Maschio 149 "piano primo - falda N"	PF SLU	14.445	SLU 34	Si
Maschio 149 "piano primo - falda N"	V SLU	365.765	SLU 19	Si
Maschio 149 "piano primo - falda N"	PF	7.983	SLV 1	Si
Maschio 149 "piano primo - falda N"	V	9.529	SLV 16	Si
Maschio 149 "piano primo - falda N"	PFFF	14.249	SLV 1	Si
Maschio 150 "piano primo - falda N"	PF SLU	13.338	SLU 26	Si
Maschio 150 "piano primo - falda N"	V SLU	1529.343	SLU 14	Si
Maschio 150 "piano primo - falda N"	PFFF	21.051	SLV 4	Si
Maschio 151 "piano primo - falda N"	PF SLU	41.488	SLU 32	Si
Maschio 151 "piano primo - falda N"	V SLU	20.346	SLU 14	Si
Maschio 151 "piano primo - falda N"	PFFF	5.167	SLV 16	Si
Maschio 152 "piano primo - falda N"	PF SLU	22.475	SLU 33	Si
Maschio 152 "piano primo - falda N"	V SLU	119.275	SLU 34	Si
Maschio 152 "piano primo - falda N"	PFFF	31.449	SLV 14	Si
Maschio 153 "piano primo - falda N"	PF SLU	10.306	SLU 34	Si
Maschio 153 "piano primo - falda N"	V SLU	41.817	SLU 34	Si
Maschio 153 "piano primo - falda N"	PFFF	10.013	SLV 16	Si
Maschio 154 "piano primo - falda O"	PF SLU	21.426	SLU 34	Si
Maschio 154 "piano primo - falda O"	V SLU	143.894	SLU 14	Si
Maschio 154 "piano primo - falda O"	PFFF	277.183	SLV 1	Si
Maschio 155 "piano primo - falda O"	PF SLU	24.666	SLU 34	Si
Maschio 155 "piano primo - falda O"	V SLU	286.484	SLU 33	Si
Maschio 155 "piano primo - falda O"	PF	18.028	SLV 7	Si
Maschio 155 "piano primo - falda O"	V	4.626	SLV 7	Si
Maschio 155 "piano primo - falda O"	PFFF	40.316	SLV 16	Si
Maschio 156 "piano primo - falda O"	PF SLU	9.416	SLU 34	Si

Desc.	Stato limite	Coeff.s.	Comb.	Verifica
Maschio 156 "piano primo - falda O"	V SLU	455.658	SLU 33	Si
Maschio 156 "piano primo - falda O"	PFFF	8.695	SLV 8	Si
Maschio 157 "piano primo - falda O"	PF SLU	6.771	SLU 33	Si
Maschio 157 "piano primo - falda O"	V SLU	762.634	SLU 19	Si
Maschio 157 "piano primo - falda O"	PFFF	11.774	SLV 5	Si
Maschio 158 "fondazione - falda M"	PF SLU	16.278	SLU 34	Si
Maschio 158 "fondazione - falda M"	V SLU	21.448	SLU 20	Si
Maschio 158 "fondazione - falda M"	PF	5.47	SLV 9	Si
Maschio 158 "fondazione - falda M"	V	5.675	SLV 9	Si
Maschio 158 "fondazione - falda M"	PFFF	29.145	SLV 3	Si
Maschio 159 "Quote generiche"	PF SLU	8.531	SLU 34	Si
Maschio 159 "Quote generiche"	V SLU	2048.605	SLU 32	Si
Maschio 159 "Quote generiche"	PFFF	15.068	SLV 4	Si
Maschio 160 "Quote generiche"	PF SLU	2.985	SLU 34	Si
Maschio 160 "Quote generiche"	V SLU	3760.333	SLU 32	Si
Maschio 160 "Quote generiche"	PFFF	6.013	SLV 1	Si
Maschio 161 "Quote generiche"	PF SLU	15.436	SLU 34	Si
Maschio 161 "Quote generiche"	V SLU	371.182	SLU 33	Si
Maschio 161 "Quote generiche"	PF	5.686	SLV 7	Si
Maschio 161 "Quote generiche"	V	3.646	SLV 7	Si
Maschio 161 "Quote generiche"	PFFF	25.676	SLV 14	Si
Maschio 162 "Quote generiche"	PF SLU	6.36	SLU 34	Si
Maschio 162 "Quote generiche"	V SLU	1272.852	SLU 34	Si
Maschio 162 "Quote generiche"	PFFF	8.755	SLV 1	Si

7.2.1.1.10 Verifica maschi in muratura

Maschio	Stato limite	Molt.	Comb.	PGA	PGA/PGARif	TR	(TR/TRrif)^A1	Verifica
1	PFFF			0.337	1.115	2113	1.176	Si
2	PFFF			0.337	1.115	2113	1.176	Si
3	PFFF			0.337	1.115	2113	1.176	Si
4	PFFF			0.337	1.115	2113	1.176	Si
5	PFFF			0.337	1.115	2113	1.176	Si
6	PF	2.32	SLV 16	0.337	1.115	2113	1.176	Si
	V	2.385	SLV 16	0.337	1.115	2113	1.176	Si
	PFFF			0.337	1.115	2113	1.176	Si
7	PFFF			0.337	1.115	2113	1.176	Si
8	PFFF			0.337	1.115	2113	1.176	Si
9	PF			0.337	1.115	2113	1.176	Si
	V	3.199	SLV 1	0.337	1.115	2113	1.176	Si
	PFFF			0.337	1.115	2113	1.176	Si
10	PFFF			0.337	1.115	2113	1.176	Si
12	PF			0.337	1.115	2113	1.176	Si
	V	2.042	SLV 12	0.337	1.115	2113	1.176	Si
	PFFF			0.337	1.115	2113	1.176	Si
13	PFFF			0.337	1.115	2113	1.176	Si
14	PFFF			0.337	1.115	2113	1.176	Si
15	PFFF			0.337	1.115	2113	1.176	Si
16	PF			0.337	1.115	2113	1.176	Si
	V			0.337	1.115	2113	1.176	Si
	PFFF			0.337	1.115	2113	1.176	Si
17	PFFF			0.337	1.115	2113	1.176	Si
18	PFFF			0.337	1.115	2113	1.176	Si
19	PF	2.411	SLV 2	0.337	1.115	2113	1.176	Si
	V			0.337	1.115	2113	1.176	Si
	PFFF			0.337	1.115	2113	1.176	Si
20	PF			0.337	1.115	2113	1.176	Si
	V			0.337	1.115	2113	1.176	Si
	PFFF			0.337	1.115	2113	1.176	Si
21	PFFF			0.337	1.115	2113	1.176	Si
22	PFFF			0.337	1.115	2113	1.176	Si
24	PFFF			0.337	1.115	2113	1.176	Si
25	PFFF			0.337	1.115	2113	1.176	Si
26	PFFF			0.337	1.115	2113	1.176	Si
27	PFFF			0.337	1.115	2113	1.176	Si
28	PFFF			0.337	1.115	2113	1.176	Si
29	PFFF			0.337	1.115	2113	1.176	Si
30	PFFF			0.337	1.115	2113	1.176	Si
31	PFFF			0.337	1.115	2113	1.176	Si
32	PF			0.337	1.115	2113	1.176	Si
	V	2.11	SLV 13	0.337	1.115	2113	1.176	Si
	PFFF			0.337	1.115	2113	1.176	Si
33	PF	3.16	SLV 13	0.337	1.115	2113	1.176	Si
	V	1.59	SLV 13	0.337	1.115	2113	1.176	Si
	PFFF			0.337	1.115	2113	1.176	Si
34	PF			0.337	1.115	2113	1.176	Si
	V	1.632	SLV 13	0.337	1.115	2113	1.176	Si
	PFFF			0.337	1.115	2113	1.176	Si
35	PFFF			0.337	1.115	2113	1.176	Si
36	PFFF			0.337	1.115	2113	1.176	Si
37	PFFF			0.337	1.115	2113	1.176	Si
38	PFFF			0.337	1.115	2113	1.176	Si
39	PFFF			0.337	1.115	2113	1.176	Si
40	PFFF			0.337	1.115	2113	1.176	Si
41	PFFF			0.337	1.115	2113	1.176	Si
42	PFFF			0.337	1.115	2113	1.176	Si
43	PFFF			0.337	1.115	2113	1.176	Si
44	PFFF			0.337	1.115	2113	1.176	Si
45	PFFF			0.337	1.115	2113	1.176	Si
46	PFFF			0.337	1.115	2113	1.176	Si
47	PF			0.337	1.115	2113	1.176	Si
	V	2.995	SLV 7	0.337	1.115	2113	1.176	Si
	PFFF			0.337	1.115	2113	1.176	Si
48	PFFF			0.337	1.115	2113	1.176	Si
49	PF			0.337	1.115	2113	1.176	Si
	V			0.337	1.115	2113	1.176	Si
	PFFF			0.337	1.115	2113	1.176	Si
50	PFFF			0.337	1.115	2113	1.176	Si
51	PFFF	1.134	SLV 10	0.337	1.115	2113	1.176	Si
52	PFFF	2.243	SLV 2	0.337	1.115	2113	1.176	Si
53	PFFF	1.997	SLV 10	0.337	1.115	2113	1.176	Si
54	PFFF	1.383	SLV 10	0.337	1.115	2113	1.176	Si

Maschio	Stato limite	Molt.	Comb.	PGA	PGA/PGArif	TR	(TR/TRrif)^41	Verifica
55	PFFF	1.903	SLV 4	0.337	1.115	2113	1.176	Si
56	PFFF	1.774	SLV 3	0.337	1.115	2113	1.176	Si
57	PFFF	1.703	SLV 14	0.337	1.115	2113	1.176	Si
58	PFFF	3.247	SLV 13	0.337	1.115	2113	1.176	Si
59	PF			0.337	1.115	2113	1.176	Si
	V			0.337	1.115	2113	1.176	Si
	PFFF			0.337	1.115	2113	1.176	Si
60	PFFF			0.337	1.115	2113	1.176	Si
61	PF			0.337	1.115	2113	1.176	Si
	V	2.062	SLV 11	0.337	1.115	2113	1.176	Si
	PFFF			0.337	1.115	2113	1.176	Si
62	PF	3.289	SLV 7	0.337	1.115	2113	1.176	Si
	V	2.356	SLV 7	0.337	1.115	2113	1.176	Si
	PFFF			0.337	1.115	2113	1.176	Si
63	PFFF			0.337	1.115	2113	1.176	Si
64	PFFF			0.337	1.115	2113	1.176	Si
65	PFFF			0.337	1.115	2113	1.176	Si
66	PF			0.337	1.115	2113	1.176	Si
	V			0.337	1.115	2113	1.176	Si
	PFFF			0.337	1.115	2113	1.176	Si
67	PFFF			0.337	1.115	2113	1.176	Si
68	PFFF			0.337	1.115	2113	1.176	Si
69	PFFF			0.337	1.115	2113	1.176	Si
70	PFFF			0.337	1.115	2113	1.176	Si
71	PF	1.971	SLV 14	0.337	1.115	2113	1.176	Si
	V	1.974	SLV 14	0.337	1.115	2113	1.176	Si
	PFFF			0.337	1.115	2113	1.176	Si
72	PF			0.337	1.115	2113	1.176	Si
	V			0.337	1.115	2113	1.176	Si
	PFFF			0.337	1.115	2113	1.176	Si
73	PFFF			0.337	1.115	2113	1.176	Si
74	PFFF			0.337	1.115	2113	1.176	Si
75	PFFF			0.337	1.115	2113	1.176	Si
76	PFFF			0.337	1.115	2113	1.176	Si
77	PFFF			0.337	1.115	2113	1.176	Si
78	PFFF	3.076	SLV 13	0.337	1.115	2113	1.176	Si
79	PFFF			0.337	1.115	2113	1.176	Si
80	PFFF			0.337	1.115	2113	1.176	Si
81	PFFF			0.337	1.115	2113	1.176	Si
82	PFFF			0.337	1.115	2113	1.176	Si
83	PFFF			0.337	1.115	2113	1.176	Si
84	PFFF	1.186	SLV 7	0.337	1.115	2113	1.176	Si
85	PFFF			0.337	1.115	2113	1.176	Si
86	PF			0.337	1.115	2113	1.176	Si
	V	3.089	SLV 3	0.337	1.115	2113	1.176	Si
	PFFF			0.337	1.115	2113	1.176	Si
87	PFFF			0.337	1.115	2113	1.176	Si
88	PFFF			0.337	1.115	2113	1.176	Si
89	PFFF			0.337	1.115	2113	1.176	Si
90	PFFF			0.337	1.115	2113	1.176	Si
91	PF	1.726	SLV 3	0.337	1.115	2113	1.176	Si
	V	2.023	SLV 3	0.337	1.115	2113	1.176	Si
	PFFF			0.337	1.115	2113	1.176	Si
92	PF			0.337	1.115	2113	1.176	Si
	V			0.337	1.115	2113	1.176	Si
	PFFF			0.337	1.115	2113	1.176	Si
93	PFFF	1.829	SLV 10	0.337	1.115	2113	1.176	Si
94	PFFF			0.337	1.115	2113	1.176	Si
95	PFFF			0.337	1.115	2113	1.176	Si
96	PFFF	1.409	SLV 10	0.337	1.115	2113	1.176	Si
97	PFFF	1.309	SLV 7	0.337	1.115	2113	1.176	Si
98	PFFF	3.157	SLV 14	0.337	1.115	2113	1.176	Si
99	PFFF			0.337	1.115	2113	1.176	Si
100	PFFF	2.588	SLV 14	0.337	1.115	2113	1.176	Si
101	PFFF	2.798	SLV 5	0.337	1.115	2113	1.176	Si
102	PFFF	2.146	SLV 1	0.337	1.115	2113	1.176	Si
103	PFFF	3.254	SLV 13	0.337	1.115	2113	1.176	Si
104	PFFF	3.047	SLV 1	0.337	1.115	2113	1.176	Si
105	PFFF			0.337	1.115	2113	1.176	Si
106	PFFF			0.337	1.115	2113	1.176	Si
107	PFFF			0.337	1.115	2113	1.176	Si
108	PF			0.337	1.115	2113	1.176	Si
	V			0.337	1.115	2113	1.176	Si
	PFFF			0.337	1.115	2113	1.176	Si
109	PF			0.337	1.115	2113	1.176	Si
	V			0.337	1.115	2113	1.176	Si
	PFFF			0.337	1.115	2113	1.176	Si
110	PF			0.337	1.115	2113	1.176	Si
	V			0.337	1.115	2113	1.176	Si
	PFFF			0.337	1.115	2113	1.176	Si
111	PF			0.337	1.115	2113	1.176	Si
	V			0.337	1.115	2113	1.176	Si
	PFFF			0.337	1.115	2113	1.176	Si
112	PF			0.337	1.115	2113	1.176	Si
	V			0.337	1.115	2113	1.176	Si
	PFFF			0.337	1.115	2113	1.176	Si
113	PF			0.337	1.115	2113	1.176	Si
	V			0.337	1.115	2113	1.176	Si
	PFFF			0.337	1.115	2113	1.176	Si
114	PF			0.337	1.115	2113	1.176	Si
	V			0.337	1.115	2113	1.176	Si
	PFFF			0.337	1.115	2113	1.176	Si
115	PFFF			0.337	1.115	2113	1.176	Si
116	PF			0.337	1.115	2113	1.176	Si
	V			0.337	1.115	2113	1.176	Si
	PFFF			0.337	1.115	2113	1.176	Si
117	PFFF			0.337	1.115	2113	1.176	Si
118	PF	1.906	SLV 2	0.337	1.115	2113	1.176	Si
	V	2.595	SLV 2	0.337	1.115	2113	1.176	Si
	PFFF			0.337	1.115	2113	1.176	Si
119	PFFF			0.337	1.115	2113	1.176	Si
120	PFFF			0.337	1.115	2113	1.176	Si

Maschio	Stato limite	Molt.	Comb.	PGA	PGA/PGArif	TR	(TR/TRrif)^.41	Verifica
121	PFFF			0.337	1.115	2113	1.176	Si
122	PFFF			0.337	1.115	2113	1.176	Si
123	PF			0.337	1.115	2113	1.176	Si
	V			0.337	1.115	2113	1.176	Si
	PFFF			0.337	1.115	2113	1.176	Si
124	PFFF			0.337	1.115	2113	1.176	Si
125	PFFF			0.337	1.115	2113	1.176	Si
126	PFFF	1.254	SLV 1	0.337	1.115	2113	1.176	Si
127	PFFF	2.401	SLV 1	0.337	1.115	2113	1.176	Si
128	PFFF	2.63	SLV 15	0.337	1.115	2113	1.176	Si
129	PFFF	1.822	SLV 9	0.337	1.115	2113	1.176	Si
130	PFFF			0.337	1.115	2113	1.176	Si
131	PFFF	1.189	SLV 7	0.337	1.115	2113	1.176	Si
132	PFFF			0.337	1.115	2113	1.176	Si
133	PFFF			0.337	1.115	2113	1.176	Si
134	PFFF			0.337	1.115	2113	1.176	Si
135	PFFF			0.337	1.115	2113	1.176	Si
136	PF			0.337	1.115	2113	1.176	Si
	V			0.337	1.115	2113	1.176	Si
	PFFF			0.337	1.115	2113	1.176	Si
137	PFFF	2.999	SLV 6	0.337	1.115	2113	1.176	Si
138	PFFF			0.337	1.115	2113	1.176	Si
139	PF			0.337	1.115	2113	1.176	Si
	V	2.918	SLV 16	0.337	1.115	2113	1.176	Si
	PFFF			0.337	1.115	2113	1.176	Si
140	PFFF	2.1	SLV 7	0.337	1.115	2113	1.176	Si
141	PFFF			0.337	1.115	2113	1.176	Si
142	PF	2.226	SLV 9	0.337	1.115	2113	1.176	Si
	V			0.337	1.115	2113	1.176	Si
	PFFF			0.337	1.115	2113	1.176	Si
143	PFFF			0.337	1.115	2113	1.176	Si
144	PFFF			0.337	1.115	2113	1.176	Si
145	PFFF			0.337	1.115	2113	1.176	Si
146	PFFF			0.337	1.115	2113	1.176	Si
147	PFFF			0.337	1.115	2113	1.176	Si
148	PF			0.337	1.115	2113	1.176	Si
	V			0.337	1.115	2113	1.176	Si
	PFFF			0.337	1.115	2113	1.176	Si
149	PF			0.337	1.115	2113	1.176	Si
	V			0.337	1.115	2113	1.176	Si
	PFFF			0.337	1.115	2113	1.176	Si
150	PFFF			0.337	1.115	2113	1.176	Si
151	PFFF			0.337	1.115	2113	1.176	Si
152	PFFF			0.337	1.115	2113	1.176	Si
153	PFFF			0.337	1.115	2113	1.176	Si
154	PFFF			0.337	1.115	2113	1.176	Si
155	PF			0.337	1.115	2113	1.176	Si
	V			0.337	1.115	2113	1.176	Si
	PFFF			0.337	1.115	2113	1.176	Si
156	PFFF			0.337	1.115	2113	1.176	Si
157	PFFF			0.337	1.115	2113	1.176	Si
158	PF			0.337	1.115	2113	1.176	Si
	V			0.337	1.115	2113	1.176	Si
	PFFF			0.337	1.115	2113	1.176	Si
159	PFFF			0.337	1.115	2113	1.176	Si
160	PFFF			0.337	1.115	2113	1.176	Si
161	PF			0.337	1.115	2113	1.176	Si
	V			0.337	1.115	2113	1.176	Si
	PFFF			0.337	1.115	2113	1.176	Si
162	PFFF			0.337	1.115	2113	1.176	Si

7.2.1.1.11 Verifica travi di collegamento in muratura

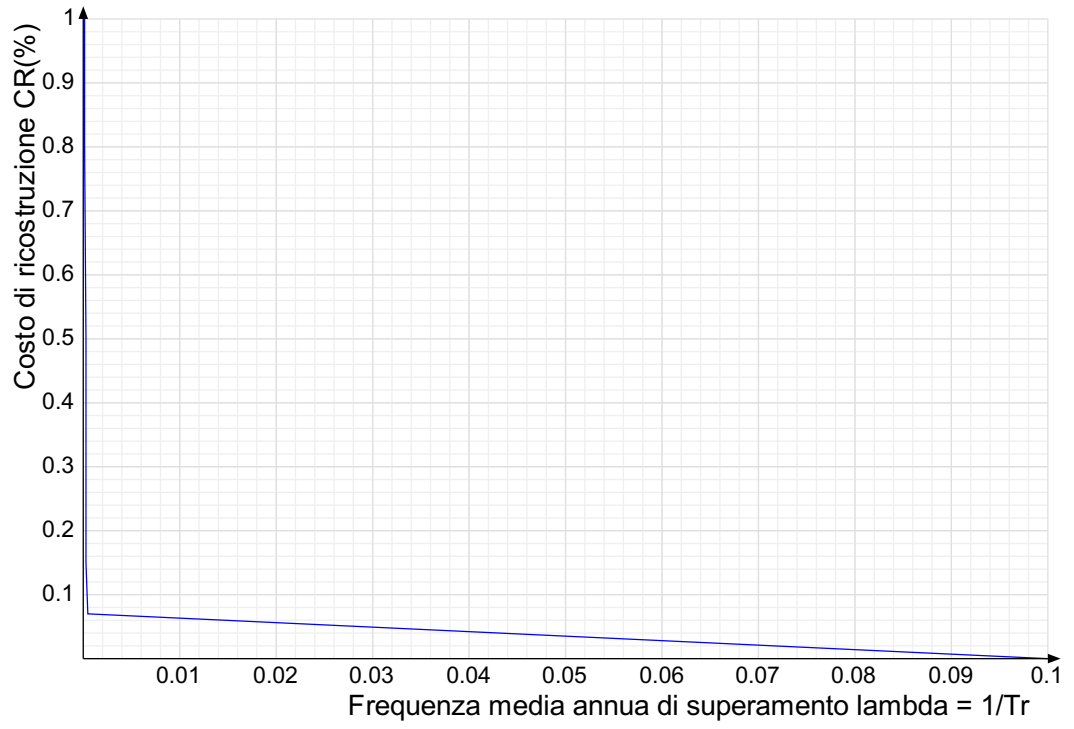
Trave	Stato limite	Molt.	Comb.	PGA	PGA/PGArif	TR	(TR/TRrif)^.41	Verifica
1	F	2.85	SLV 16	0.337	1.115	2113	1.176	Si
	V			0.337	1.115	2113	1.176	Si
2	F	1.687	SLV 16	0.337	1.115	2113	1.176	Si
	V			0.337	1.115	2113	1.176	Si
3	F	1.577	SLV 14	0.337	1.115	2113	1.176	Si
	V			0.337	1.115	2113	1.176	Si
4	F	1.567	SLV 14	0.337	1.115	2113	1.176	Si
	V			0.337	1.115	2113	1.176	Si
5	F			0.337	1.115	2113	1.176	Si
	V			0.337	1.115	2113	1.176	Si

7.2.1.1.12 Coefficienti relativi alle Linee guida per la classificazione del rischio sismico delle costruzioni secondo il D.M. 28/02/2017

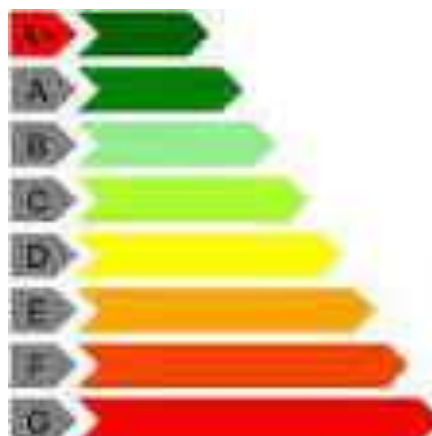
TR,C	TR,Rif	PAM	Classe PAM	IS-V	Classe IS-V	Tipo rottura	Segnalazioni
2113	1424	0.374	A+	111.461	A+	taglio maschio muratura	

λ_{SLR}	λ_{SLC}	λ_{SLV}	λ_{SLD}	λ_{SLO}	λ_{SLID}
0.000139	0.000139	0.000283	0.000283	0.000473	0.1

Andamento della curva che individua il PAM (Perdita Annuale Media Attesa)



Classe PAM



Classe IS-V

