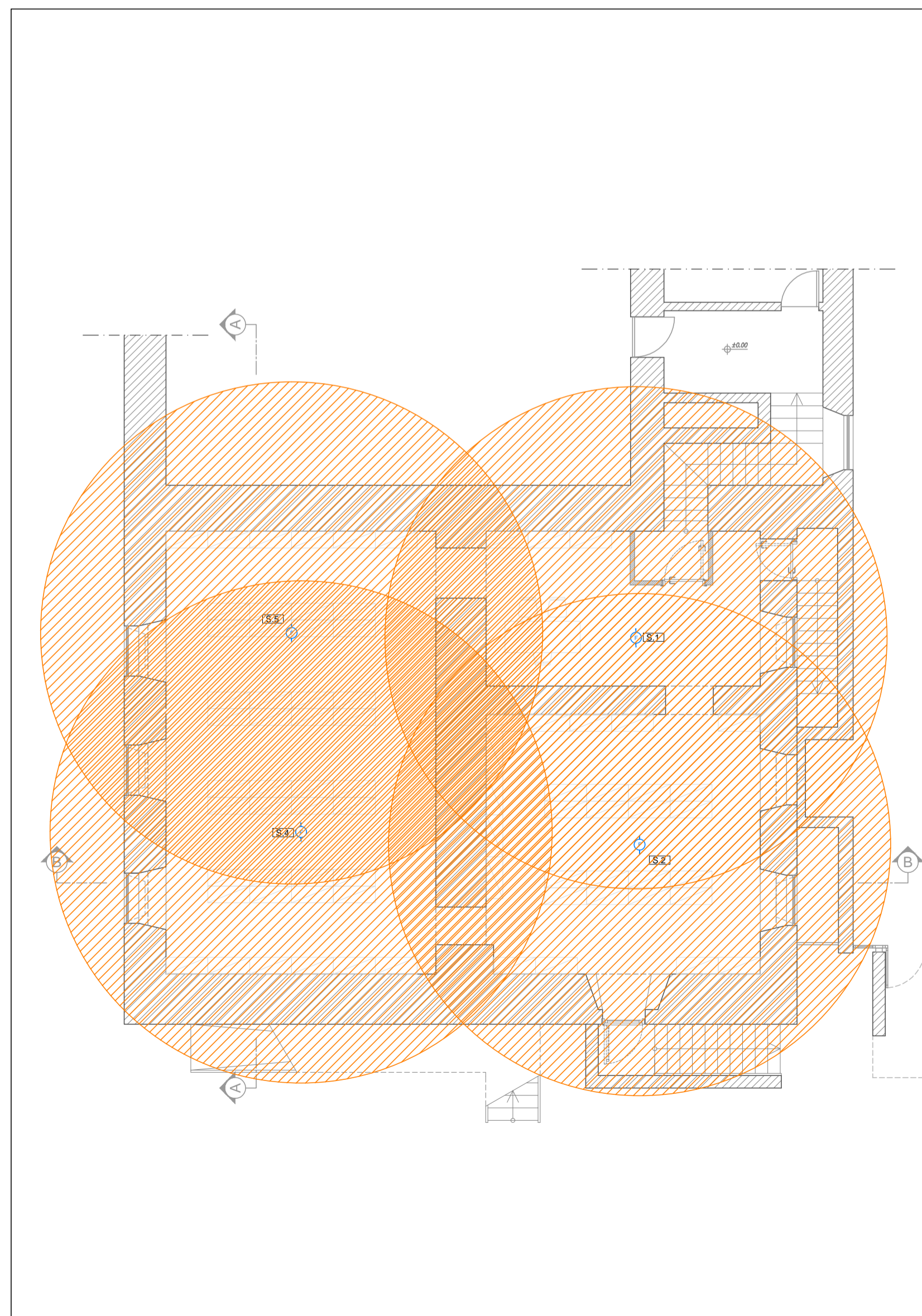
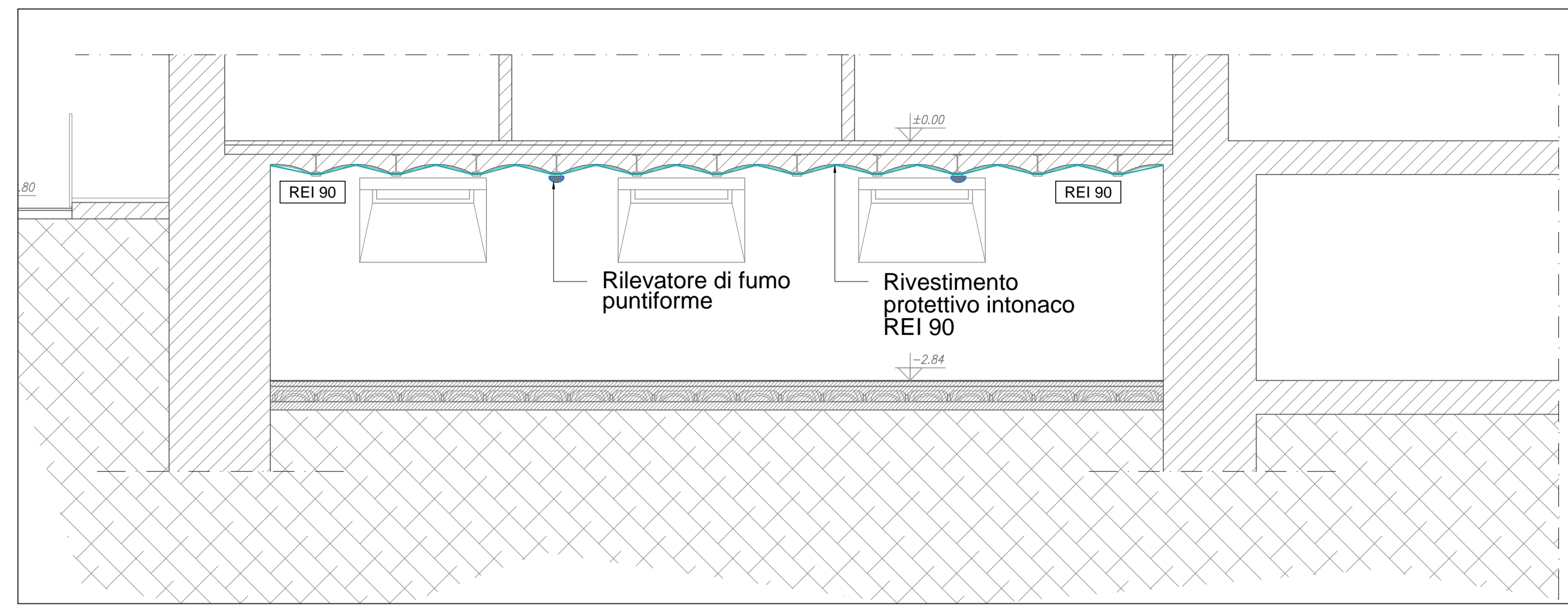


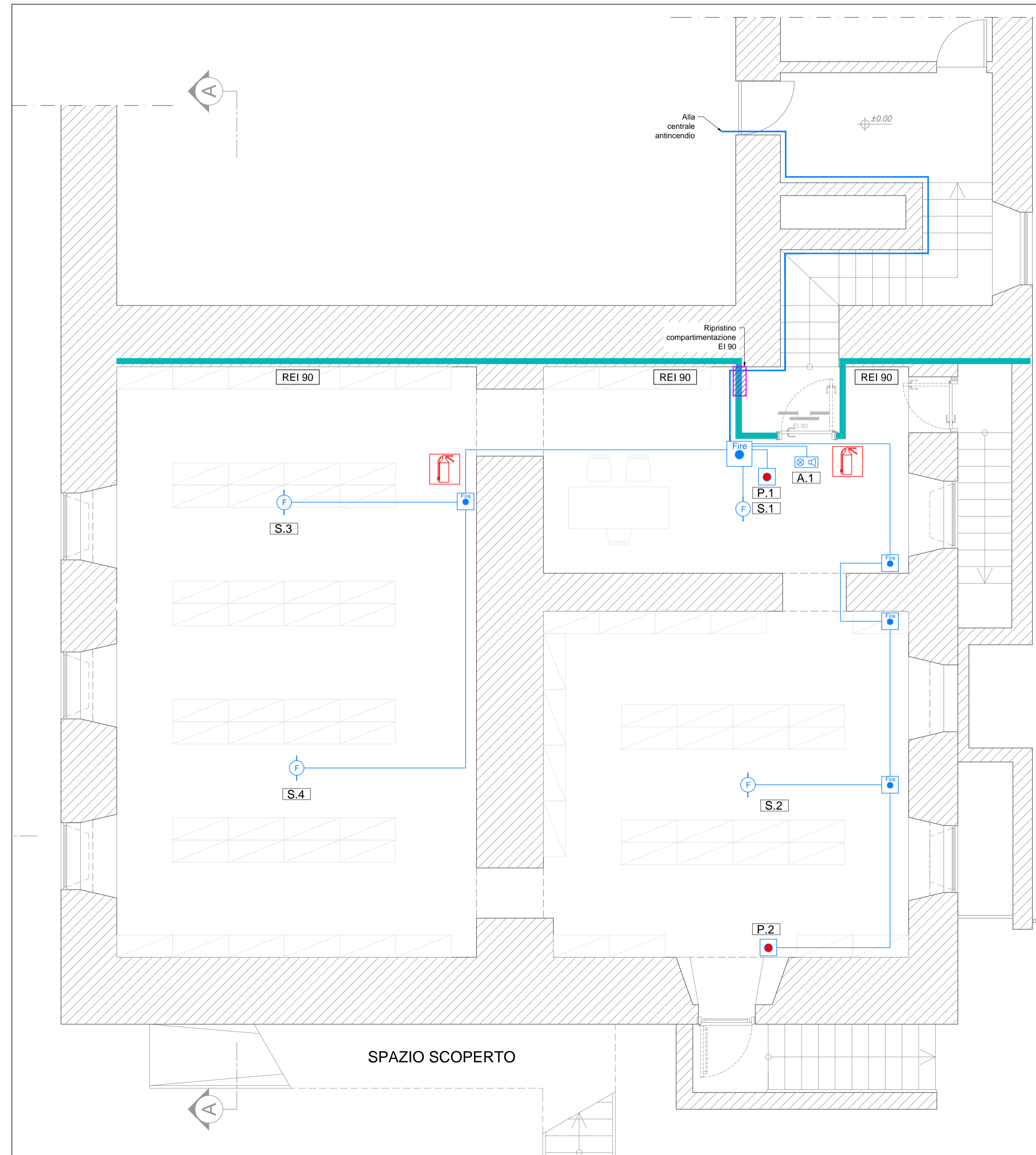
Schema centrale di rilevazione esistente



Area d'azione rivelatore di fumo



Progetto antincendio | Sezione A-A scala 1:50



Progetto antincendio | Planimetria seminterrato scala 1:50

LEGENDA IMPIANTO RILEVAZIONE INCENDI	
	Rivelatore ottico di fumo convenzionale
	Centrale di controllo e segnalazione antincendio
	Segnalazione ottico-acustica antincendio
	Pulsante di allarme manuale antincendio
	Cassetta derivazione stagna per cavi antincendio 100x110x50
	Cassetta derivazione stagna per cavi antincendio 240x190x90
	Resistenza di fine linea per antincendio
	Conduttura antincendio a vista PVC autoestinguente Alogen free diametro 20 mm con cavo bassa emissioni gas e resistente al fuoco (minimo PH30) conforme alla UNI9795
	Conduttura antincendio a vista PVC autoestinguente Alogen free diametro 32 mm con cavo bassa emissioni gas e resistente al fuoco (minimo PH30) conforme alla UNI9795
	Estintore portatile
	Compartimentazione al fuoco REI/XX
	Porta EI
	Ripristino della compartimentazione (EI 90)
ARCHIVIO Superficie: 130 mq Carico d'incendio < 60 kg/mq Aerazione necessaria $1^{30}/_{40} = 3,25$ mq	

**COMUNE DI CIVITAVECCHIA**  
 Città Metropolitana di Roma Capitale  
 SERVIZIO 4 - Lavori Pubblici e Ambiente

**Lavori di messa in sicurezza dei luoghi di lavoro ai sensi del D.Lgs 81/2008 e messa a norma degli stabili comunali ARCHIVIO - SEDE CENTRALE**

**PROGETTO ESECUTIVO**

**IL DIRIGENTE**  
 Ing. GIULIO IORIO

**IL PROGETTISTA**  
 Ing. GIUSEPPE FABIANO

Consulenti attività specialistiche  
 Ing. Marcello ORSINI - imp. meccanici  
 Ing. Michele AVERNA - imp. elettrici

Titolo elaborato <b>IMPIANTI ELETTRICI</b> Impianto antincendio	Data	25/11/2020	Codice elaborato <b>ELS_D_002</b>
	Scala	1:50	Rev.
	Rev.	00	File elab.: 02_E_ELS_D_002_00