

COMUNE DI ARTENA (RM)

COMMITTENTE

COMUNE DI ARTENA

Via del Municipio, 7
00031 - Artena (RM)

PROGETTO

LAVORI DI RECUPERO E MESSA IN SICUREZZA DELLA SCUOLA MATERNA "MACERE" IN CONTRADA MACERE ARTENA (RM)

OGGETTO

PROGETTO ESECUTIVO PLANIMETRIA GENERALE 1:500

TAVOLA n° A5	SCALA VARIE	A	S	I	PI	ASL	INAIL
DISEGNO n° A5/15	DATA GENNAIO 2015	PROGETTISTA IL RESPONSABILE DEL SERVIZIO 4 Arch. Melissa Bubbico					

REV.	DATA	DESCRIZIONE
01	24/08/2015	EMISSIONE FINALE

TAVOLA
A5

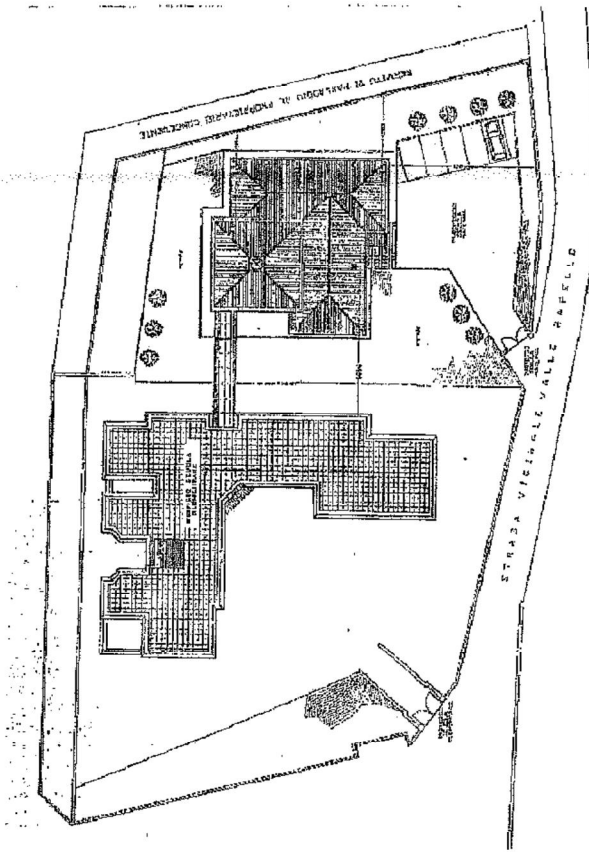
LAVORI PER LA MESSA IN SICUREZZA E RIDUZIONE DELL'IMPATTO AMBIENTALE
SULLA FABBRICA DELL'EX SCUOLA S. MACERIE IN CANTO MACERE, s. n. c.
Sede: Istituto di Architettura di Firenze "Michelozzi" n. 400

PLANIMETRIA GENERALE Scala 1:500

COMUNE DI ARTENA
Amministrazione Comunale di Artena (SR)
Via del Municipio, 7 05031 Artena (SR)
Ufficio Urbanistico
Responsabile: Ing. Francesco Uffini
Giulio Uffini



PLANIMETRIA SC. 1:500
SCUOLA S. D'ACQUISTO
C.da Macere



PLANIMETRIA GENERALE scala 1:500