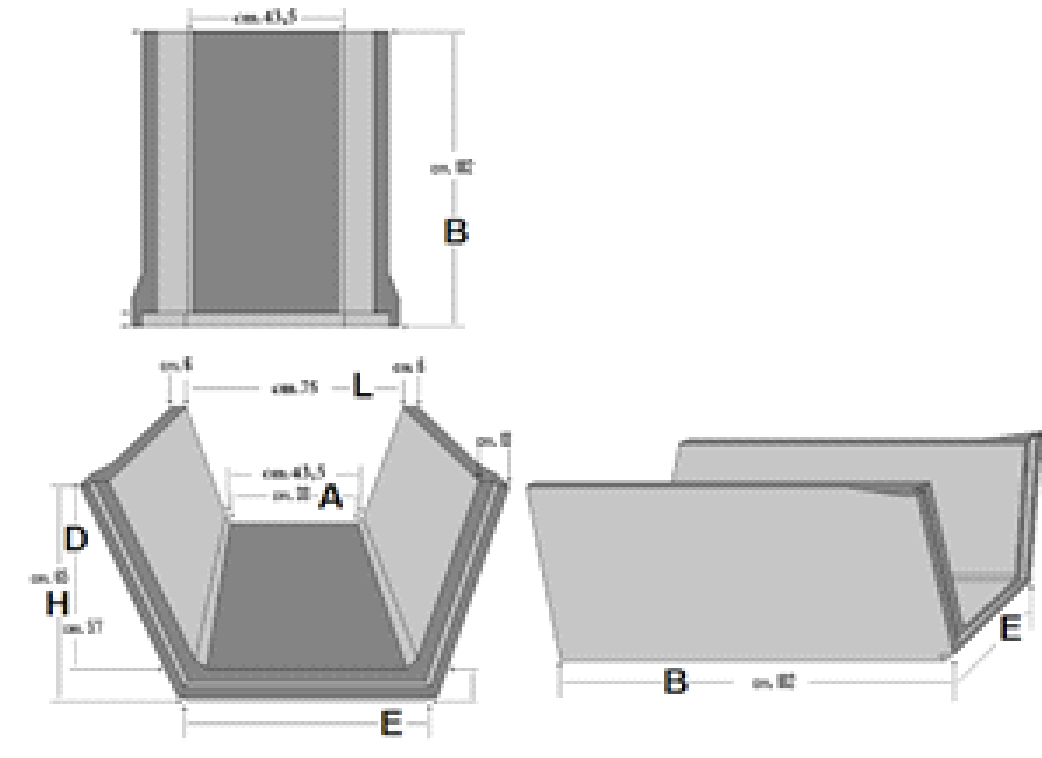
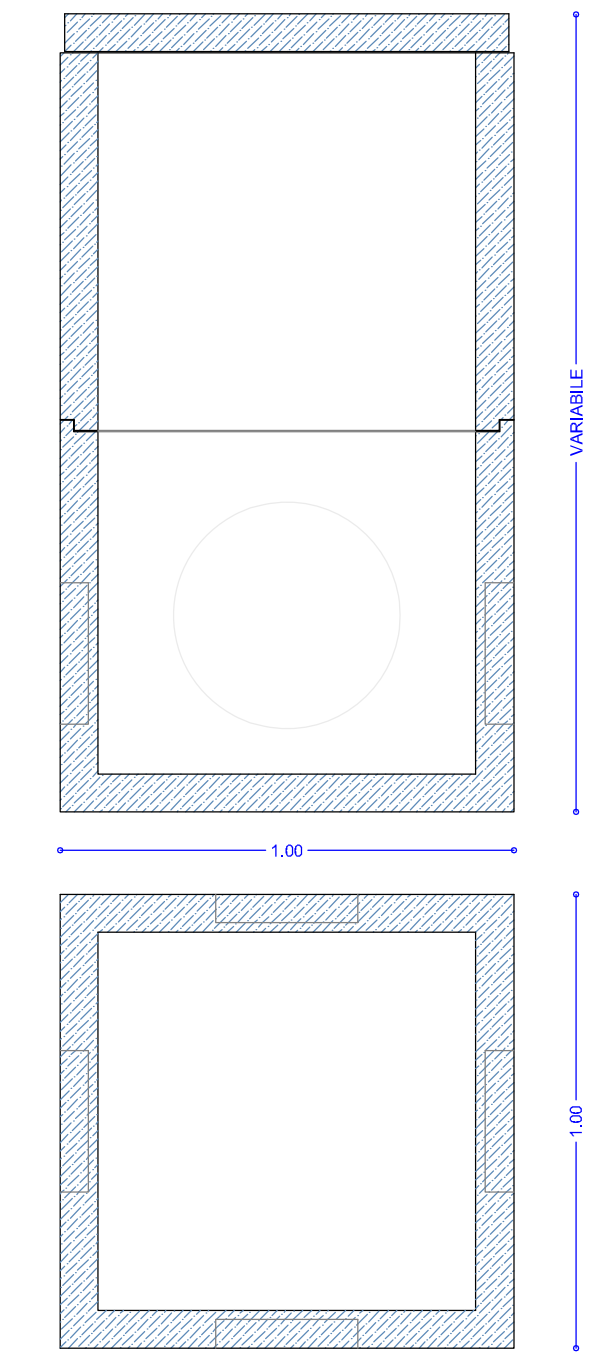


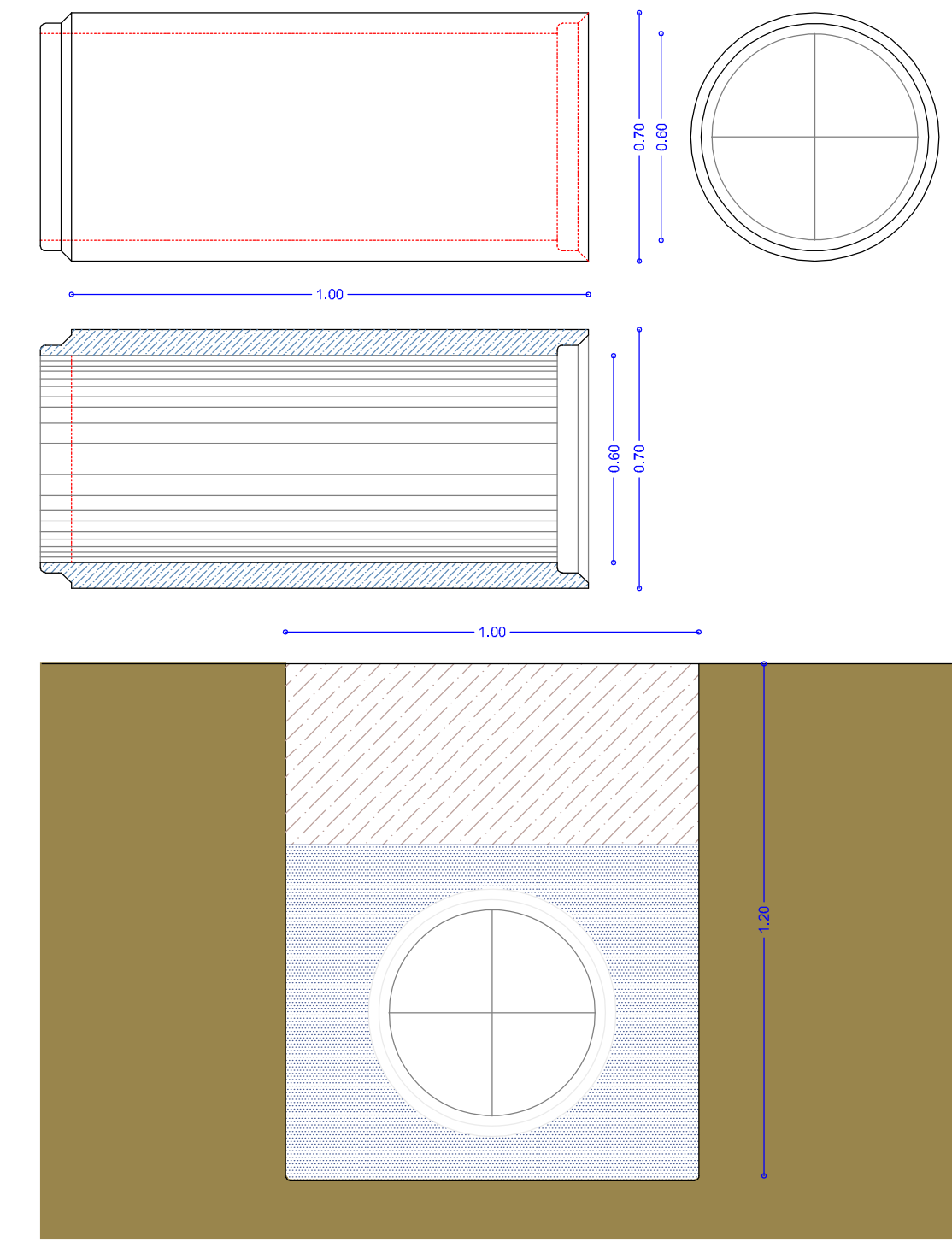
CANALETTE TRAPEZOIDALI IN CLS.



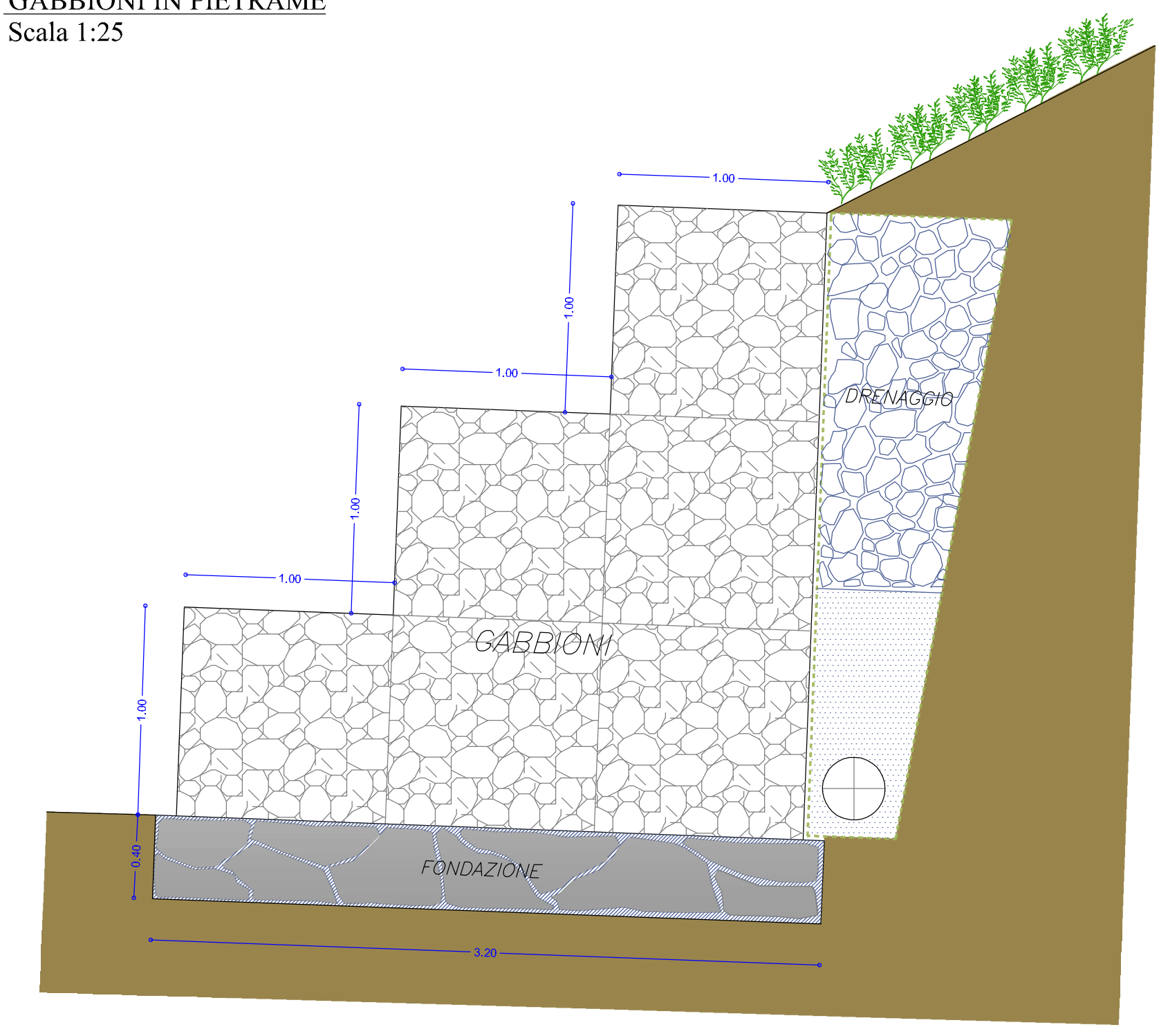
POZZETTI PREFABBRICATI IN CLS.



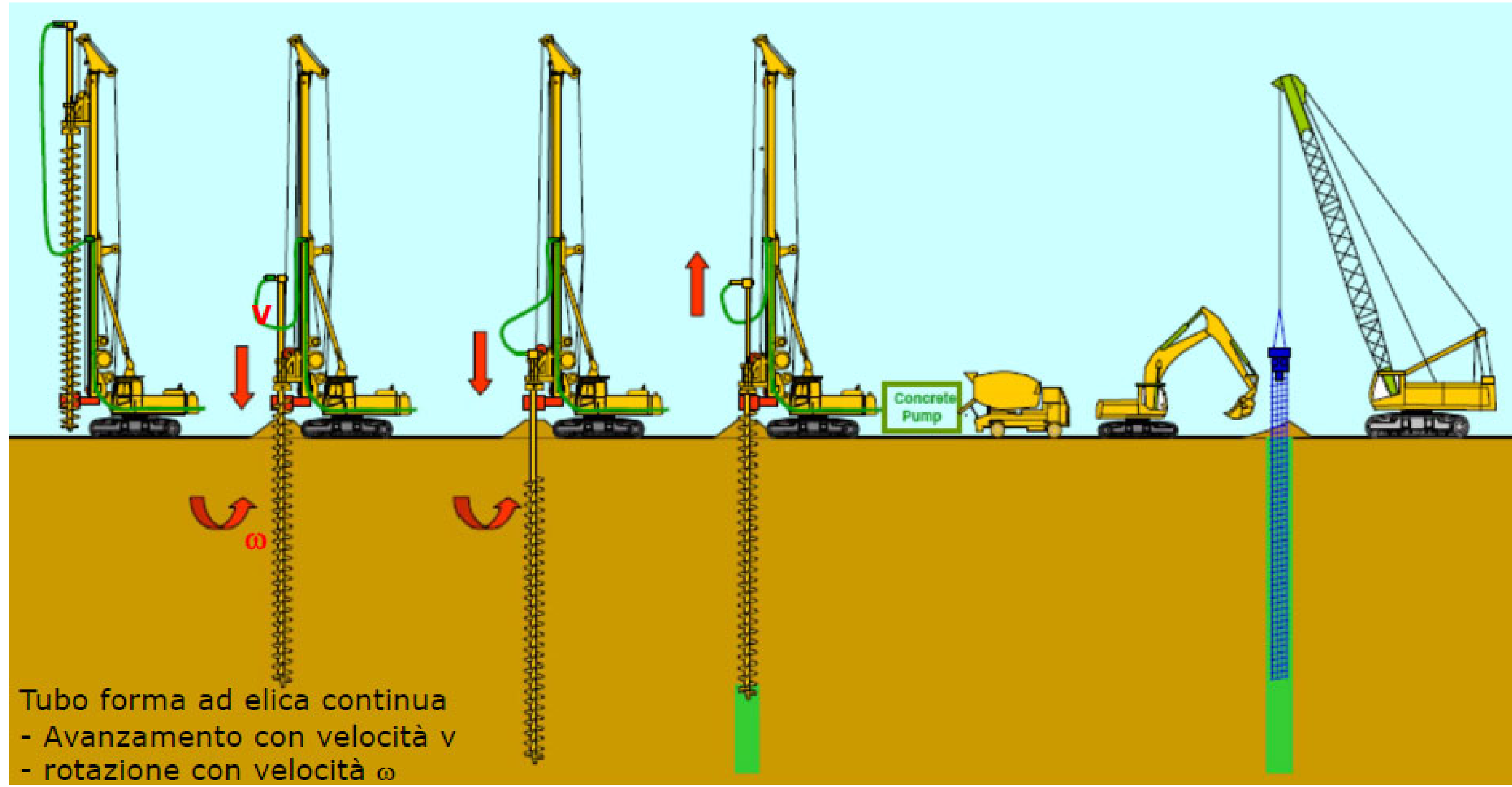
TUBAZIONI IN CLS PER SCARICO ACQUE
Scala 1:25



GABBIONI IN PIETREME
Scala 1:25

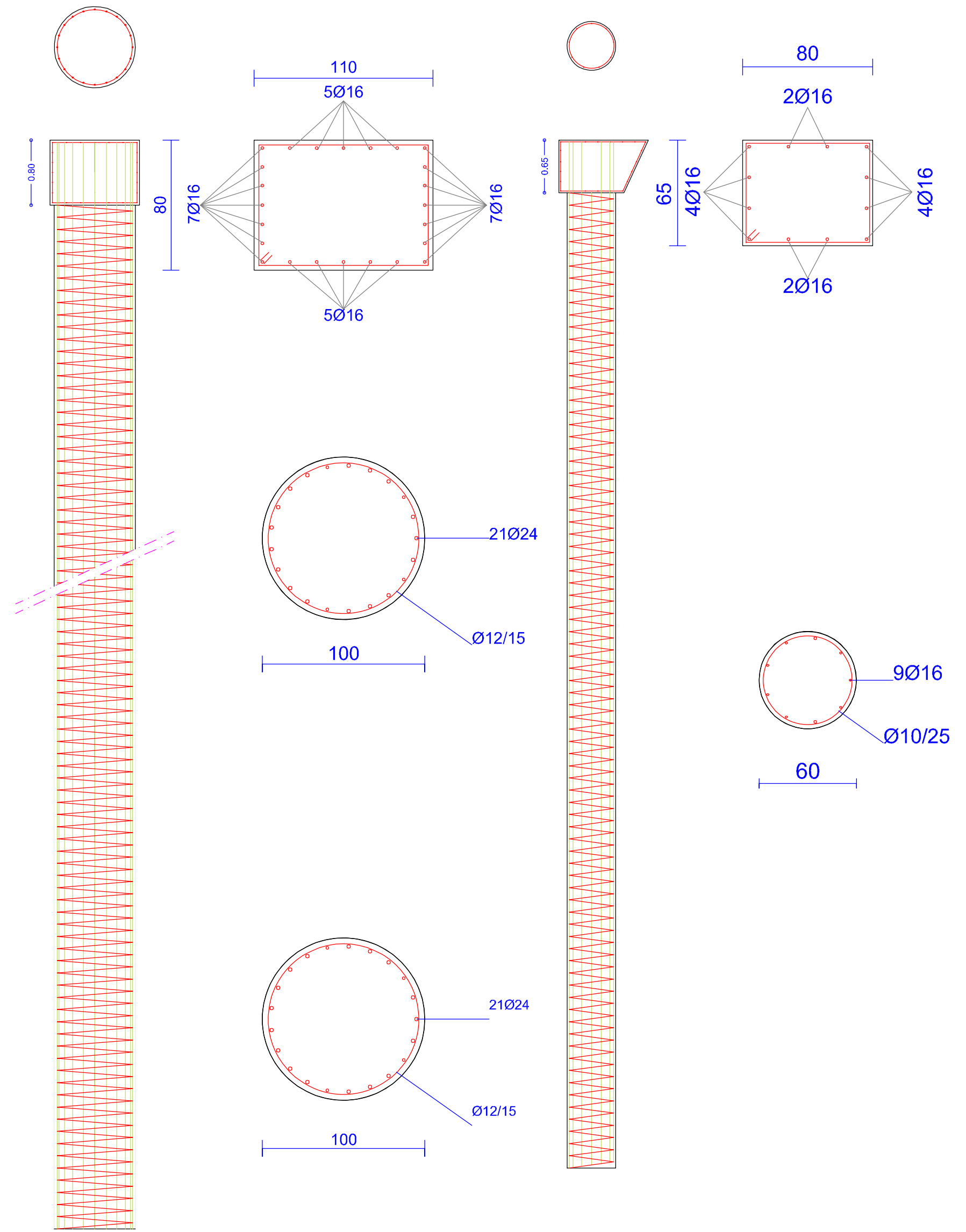


FASI DELLA COSTRUZIONE



- Procedura d'installazione:
- 1: SI PROCEDE ALLO SCAVO INIZIALE DEL TERRENO NEI PUNTI PREPOSTI, MEDIANTE PERFORAZIONE A TRIVELLAZIONE ESEGUITA CON TUBO FORMA AD ELICA CONTINUA.
 - 2: SI PROCEDE NELLA TRIVELLAZIONE FIN QUANDO NON SI RAGGIUNGA IL LIVELLO DI BASE PRESTABILITO.
 - 3: UNA VOLTA RAGGIUNTO IL LIVELLO DESIDERATO SI PROCEDE AL POMPAGGIO DI CALCESTRUZZO NELLA PARTE BASSA DEL FORO, ESTRAENDO GRADUALMENTE L'ELICA ED IL TERRENO INTRAPPOLATO NELL'ELICA STESSA.
 - 4: SI PROSEGUE, MAN MANO, CON IL POMPAGGIO DEL CALCESTRUZZO NEL FORO, FIN QUANDO NON SI ARRIVERA' AL RIEMPIMENTO DELLO STESSO ED ALL'ESTRAZIONE COMPLETA DELL'ELICA E DEL TERRENO DI RISULTA.
 - 5: A QUESTO PUNTO SI POTRA' CALARE NEL FORO LA GABBIA DI ARMATURA PRECEDENTEMENTE PREDISPOSTA E PREASSEMBLATA FUORI OPERA, COMPLETANDO, IN TAL MODO, LA REALIZZAZIONE DEL PALO.

PARTICOLARE PALI TRIVELLATI
Scala 1:50



REGIONE LAZIO
COMUNE DI CAVE
Città metropolitana di Roma Capitale



LAVORI PER LA MESSA IN SICUREZZA DEL VERSANTE IN DISSESTO IDROGEOLOGICO IN LOCALITA' FOSSATO

PROGETTO DEFINITIVO

COMMITTENTE:
Comune di Cave
III Dipartimento - Ufficio Lavori pubblici

PROGETTISTI:
Sigeco Engineering
SISECO ENGINEERING S.r.l.
IL DIRETTORE TECNICO:
Ing. Antonino ALVARO



IL RESP. DEL PROCEDIMENTO

SCALA : VARIE DATA: Marzo 2021



PARTICOLARI COSTRUTTIVI

14

VISTO:	EMISSIONE		REVISIONE	
	N°	DATA	N°	DATA