



REALIZZAZIONE DI UN NUOVO CORPO DI FABBRICA SCUOLA SECONDARIA DI PRIMO GRADO. PRESSO L'ISTITUTO COMPRENSIVO "VIA GIACOMO MATTEOTTI 11" IN VIALE VENZI 23

Fondo di cui all'art. 1, comma 140, della legge 11 dicembre 2016, n. 232

PROGETTO DEFINITIVO

IL PROGETTISTA
Studio Ingegneria Maggi S.r.l.
Il Direttore Tecnico
Dr. Ing. Claudio Maggi



TAV
PS.04

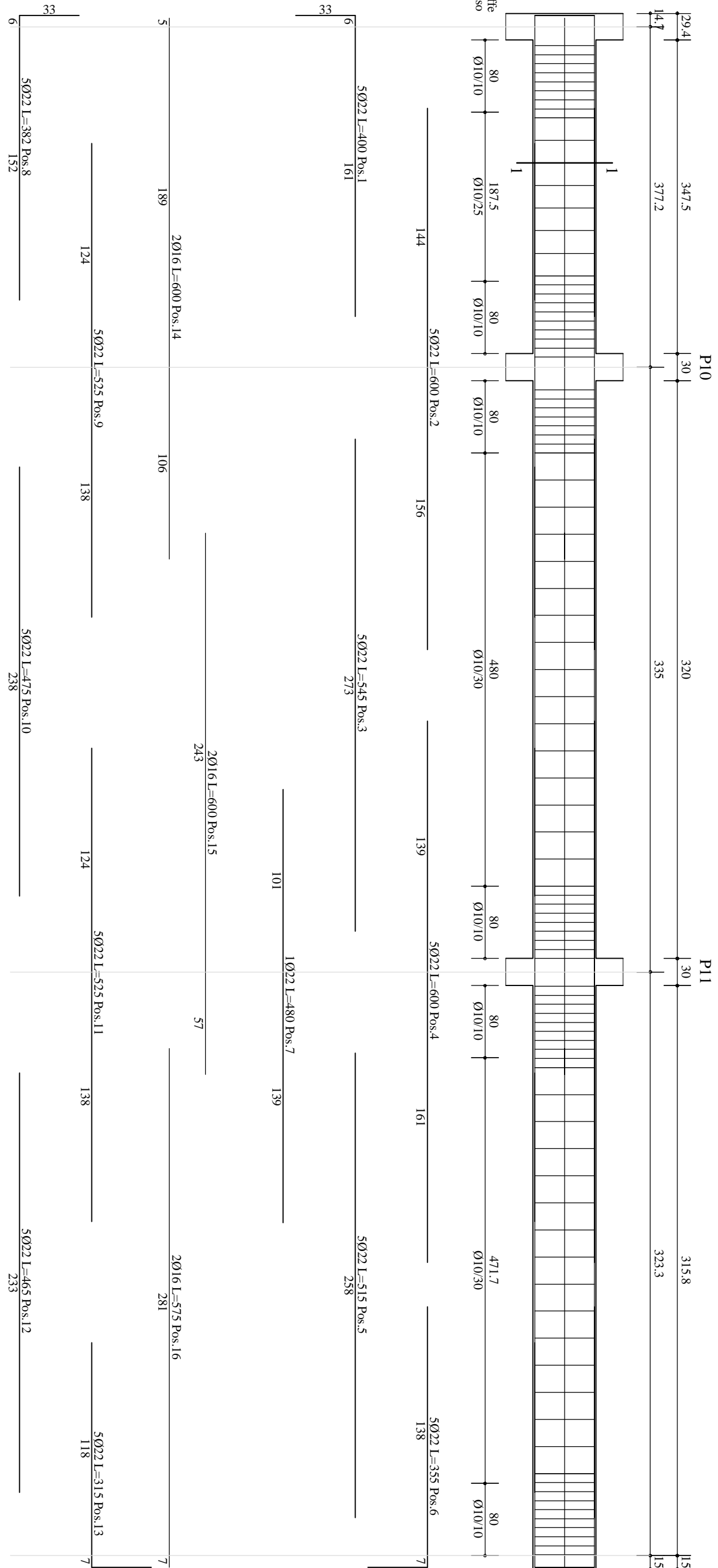
Distinte delle Armature

SCALA:	1:50
FORMATO:	A2
DATA:	Agosto 2020

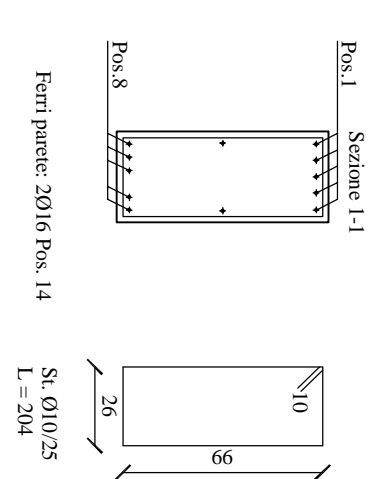
STUDIO INGEGNERIA MAGGI S.R.L.
INGEGNERIA ARCHITETTURA IMPIANTISTICA URBANISTICA
Via Casanvere, 25 bis int. A 03014 Fregene (FR) tel:fax: 0775/504019

NOTE: PRESSIONE CONVENZIONALE E TIPOLOGIA DIMENSIONI DEI COMPONENTI IN RELAZIONE AL CONTESTO AMBIENTALE. VERIFICARE LA NECESSITÀ DI ADOPTARE LA NECESSARIA AUTORIZZAZIONE ISCRIZIONE.

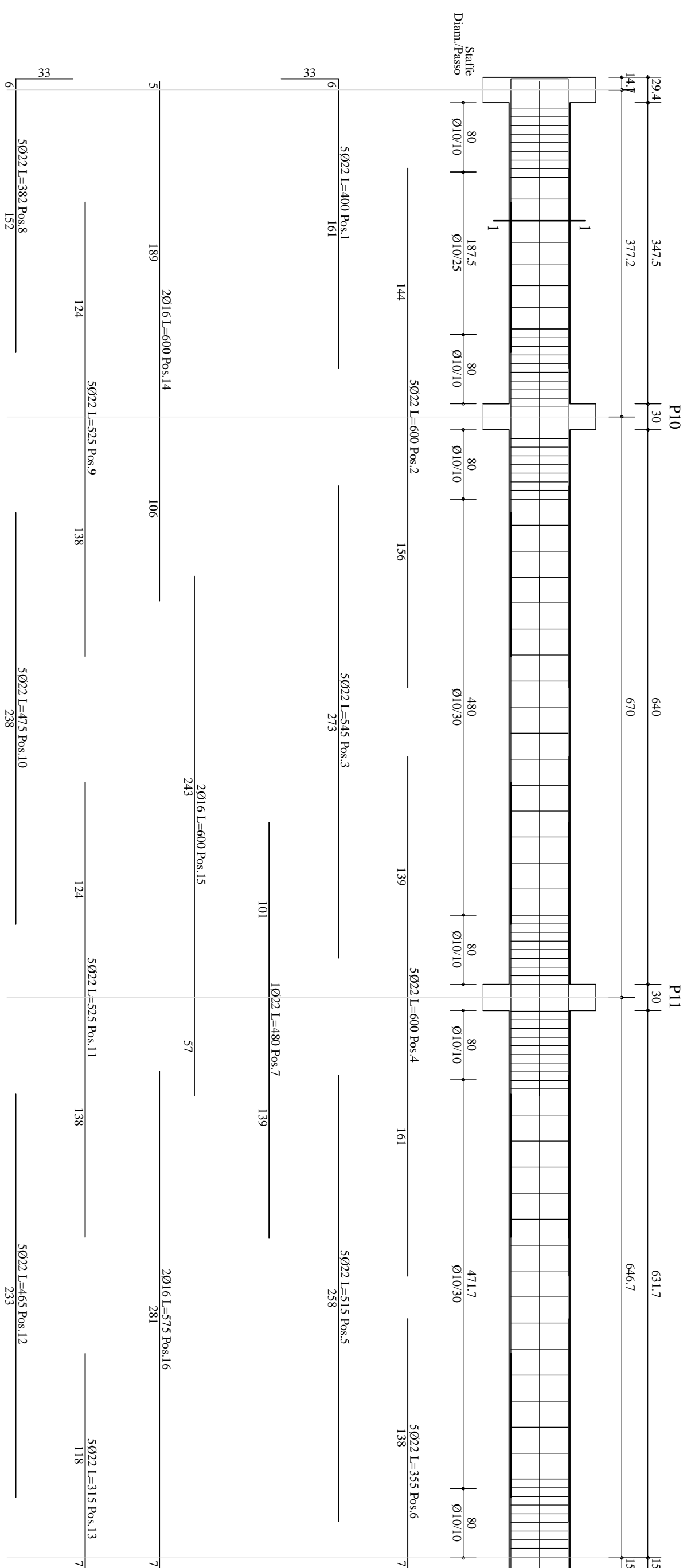
Distinta trave di fondazione centrale
Scala 1:50



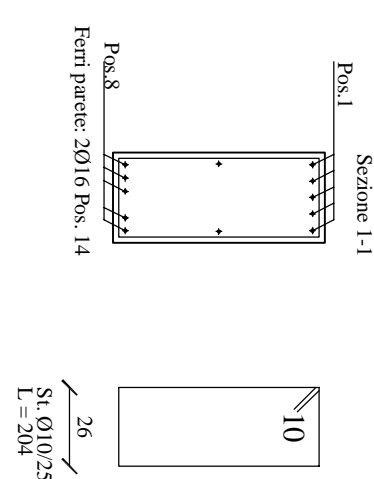
Sezione
Scala 1:20



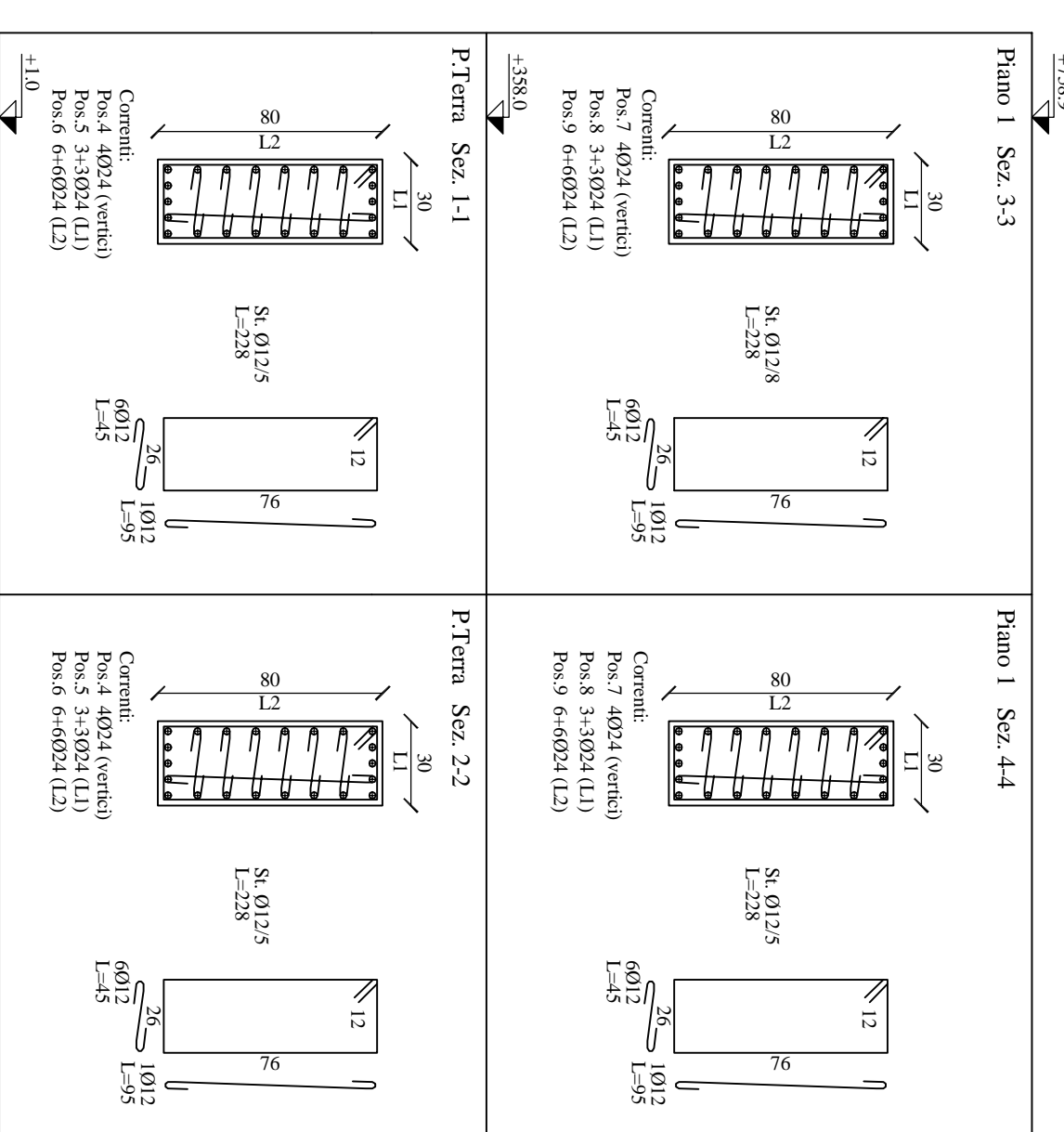
Distinta travata centrale piano primo
Scala 1:50



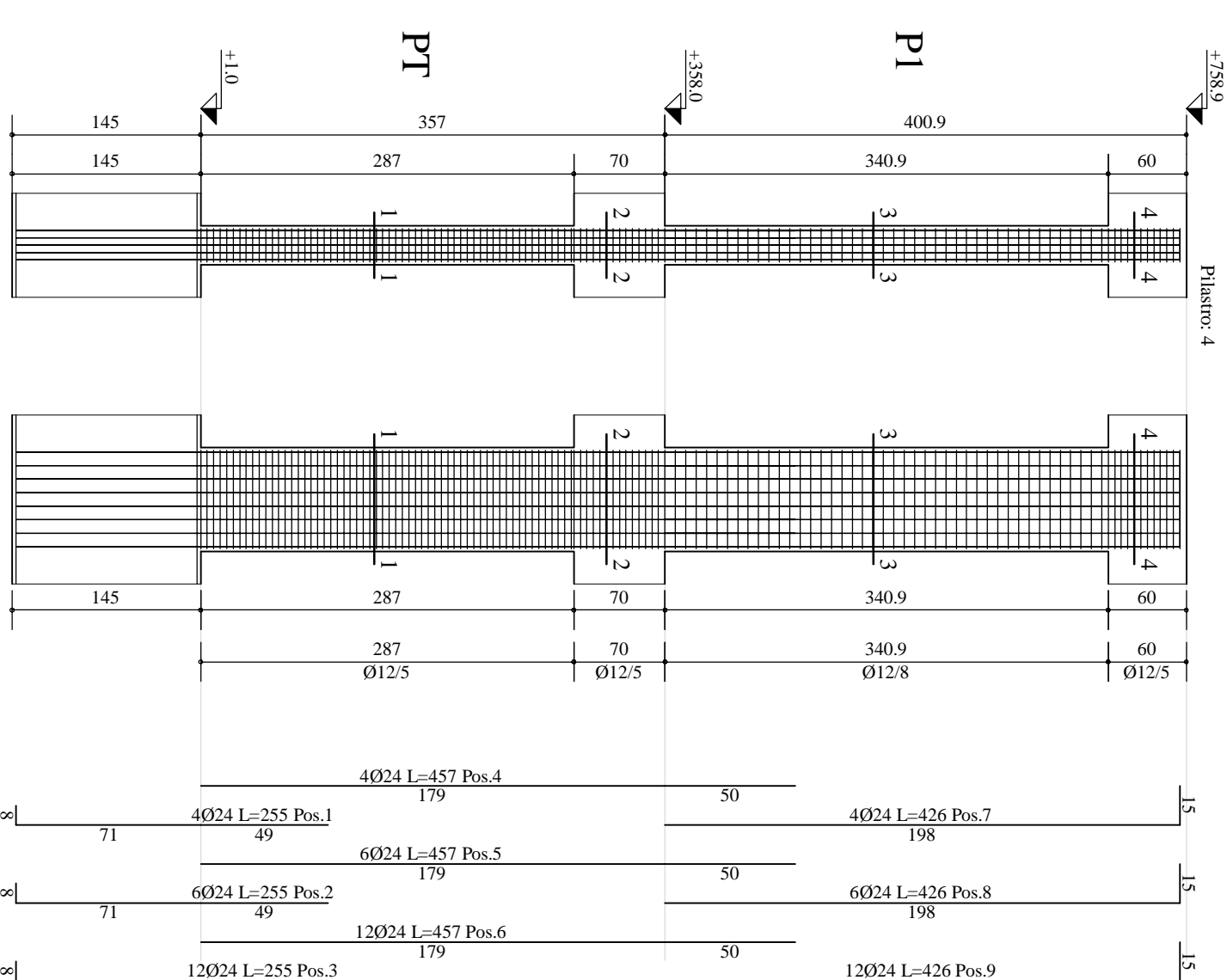
Sezione
Scala 1:20



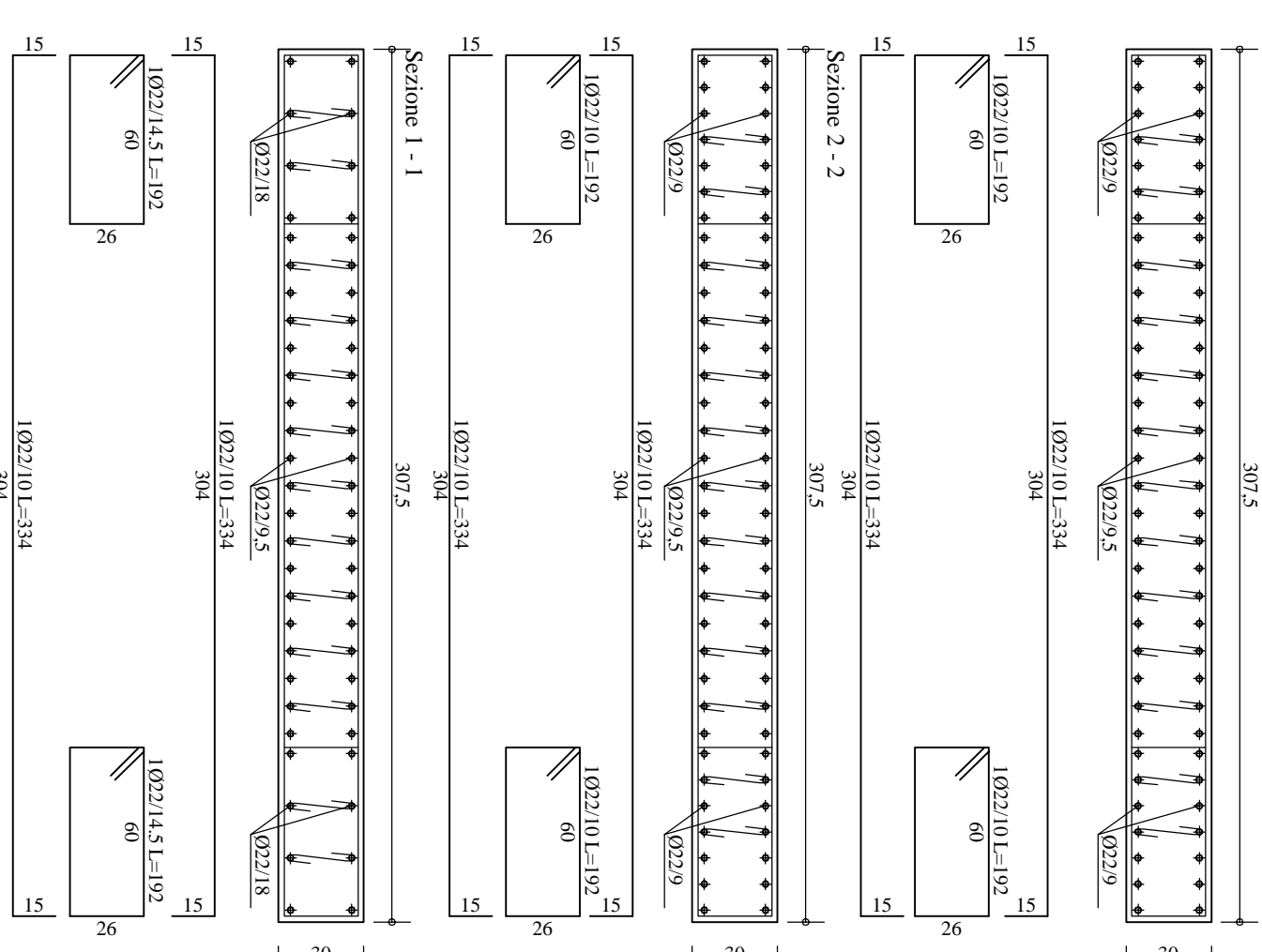
Sezioni pilastro tipo
Scala 1:20



Distinta pilastro tipo
Scala 1:50



Sezioni setto tipo
Scala 1:20



Distinta setto ascensore
Scala 1:50

