



COMUNE DI POLI
AREA METROPOLITANA DI ROMA CAPITALE
LOCALITA' COLLE FATTORE

PROGETTO PER LA REALIZZAZIONE DI 24 ALLOGGI
DI EDILIZIA ECONOMICA E POPOLARE
PIANO NAZIONALE DI EDILIZIA ABITATIVA D.P.C.M. 16.7.2009
DGR 485/2011
PROGETTO ESECUTIVO

COMMITTENTE : COMUNE DI POLI

IL PROGETTISTA : Arch. Alvaro Ronzani

TAVOLA : 2

OGGETTO : LOCALIZZAZIONE INTERVENTO E
INQUADRAMENTO URBANISTICO

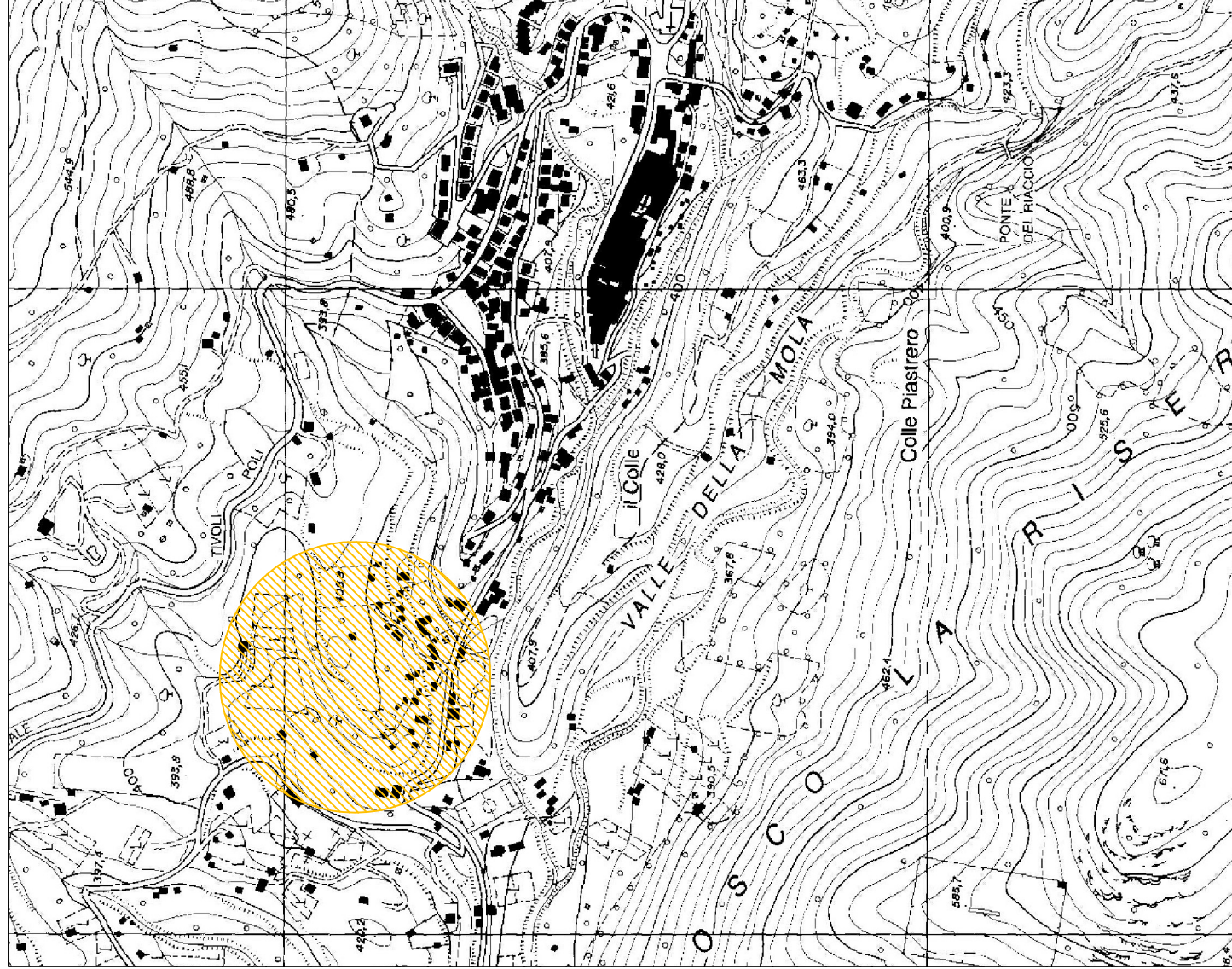
SCALA : VARIE

DATA :

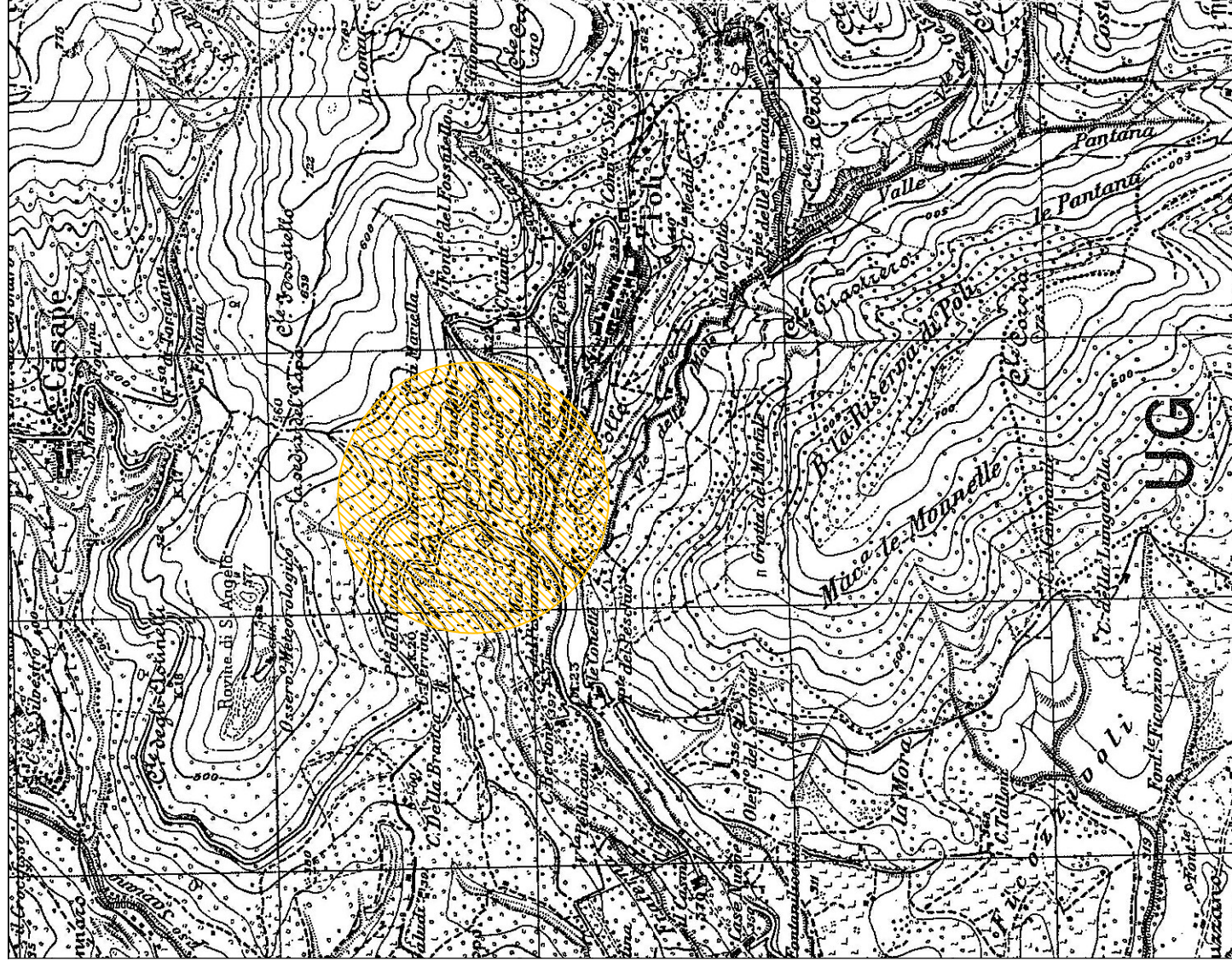
STRALCIO CATASTALE F. 8



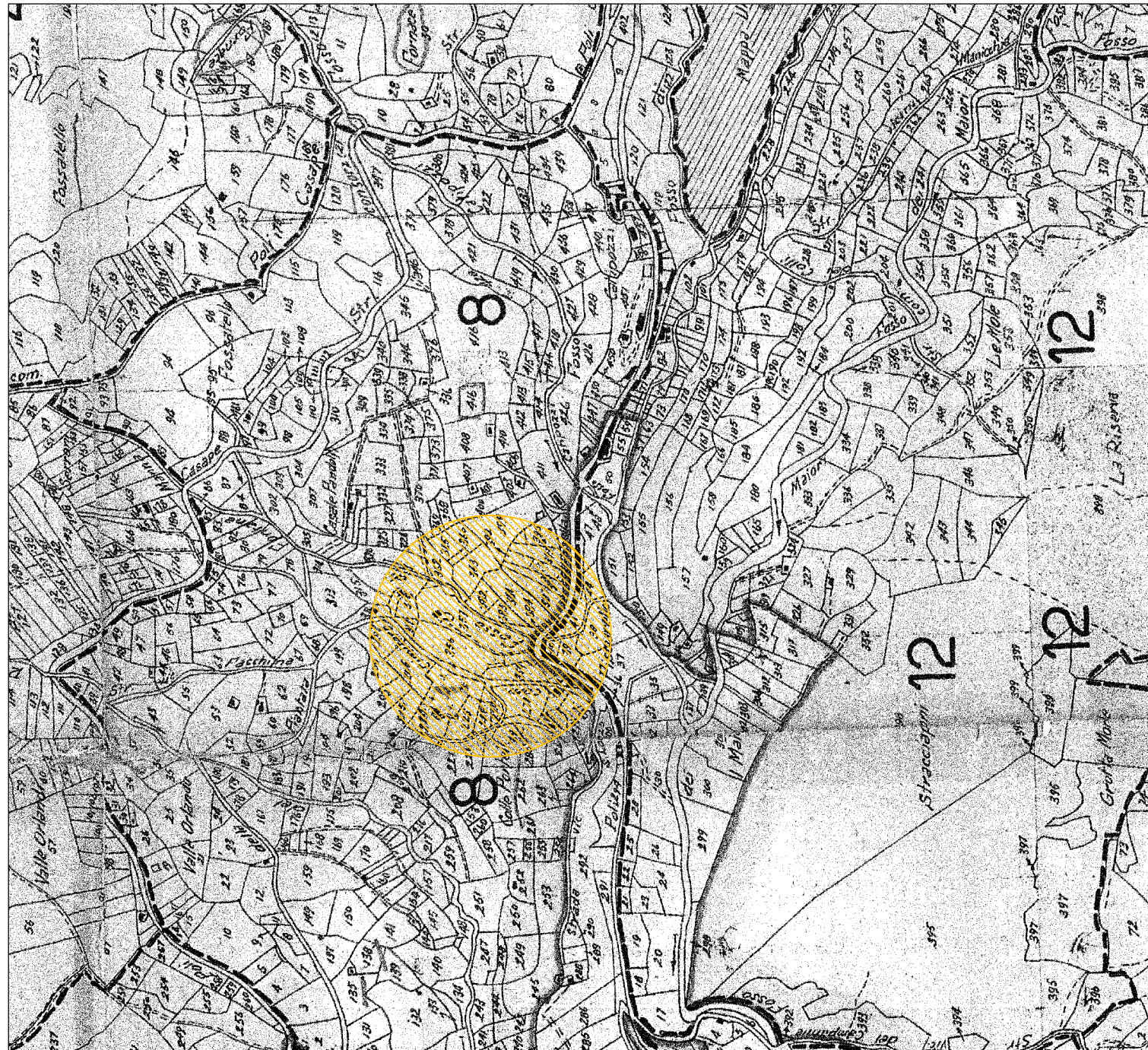
STRALCIO CTR Tav. 375110



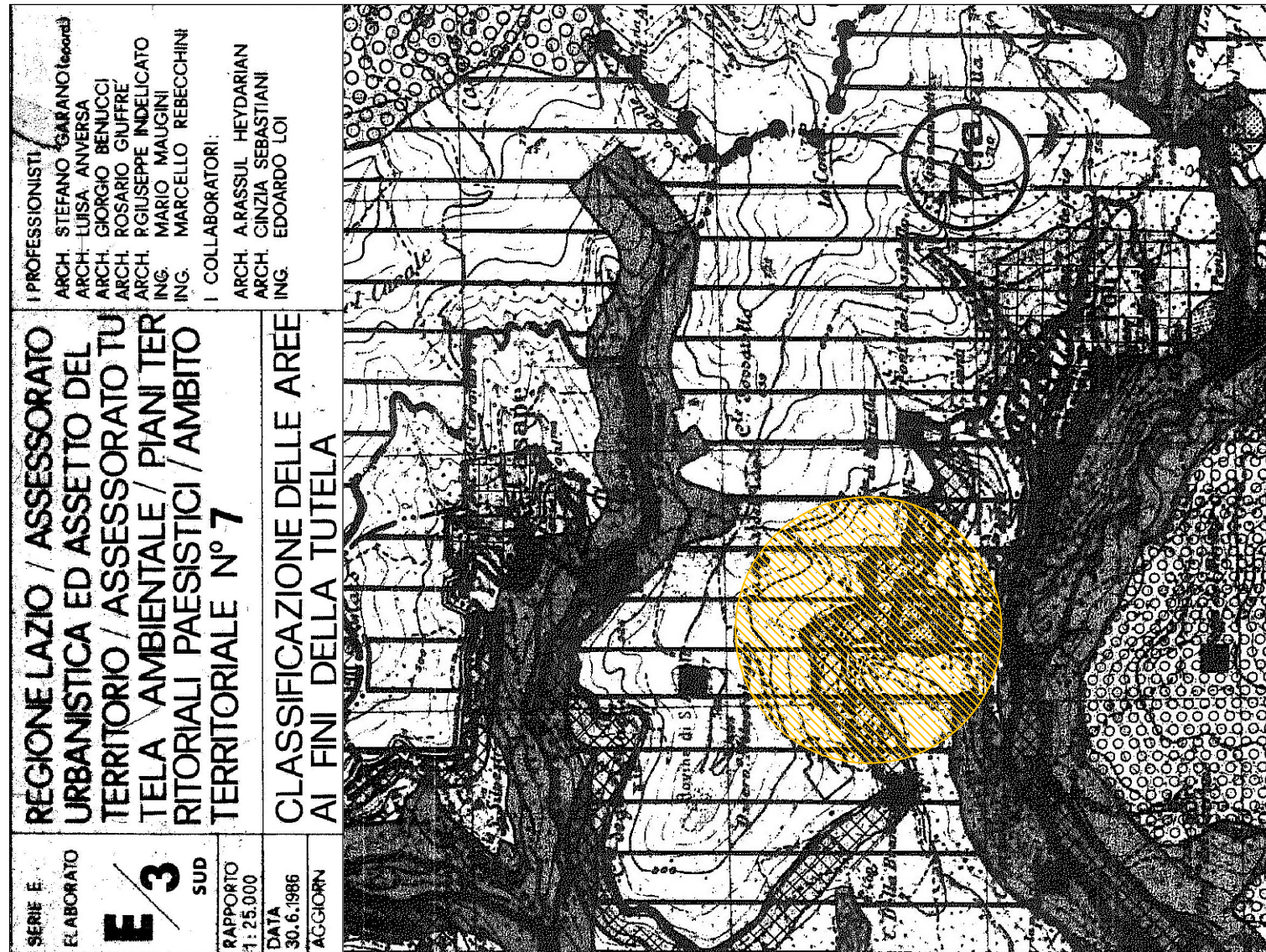
STRALCIO IGM



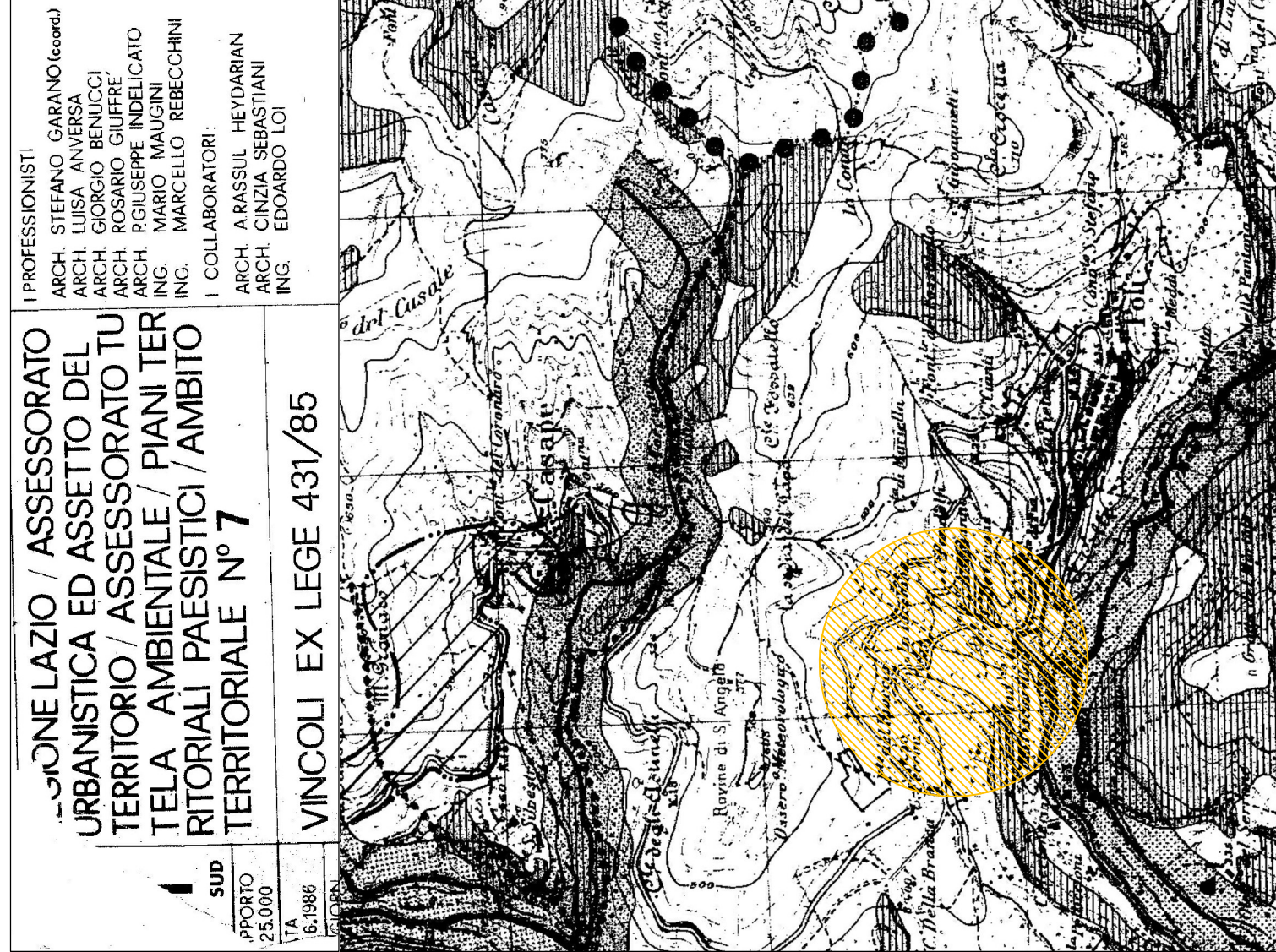
STRALCIO VINCOLO IDROGEOLOGICO



STRALCIO PTP Tav. E3



STRALCIO PTP Tav. E1

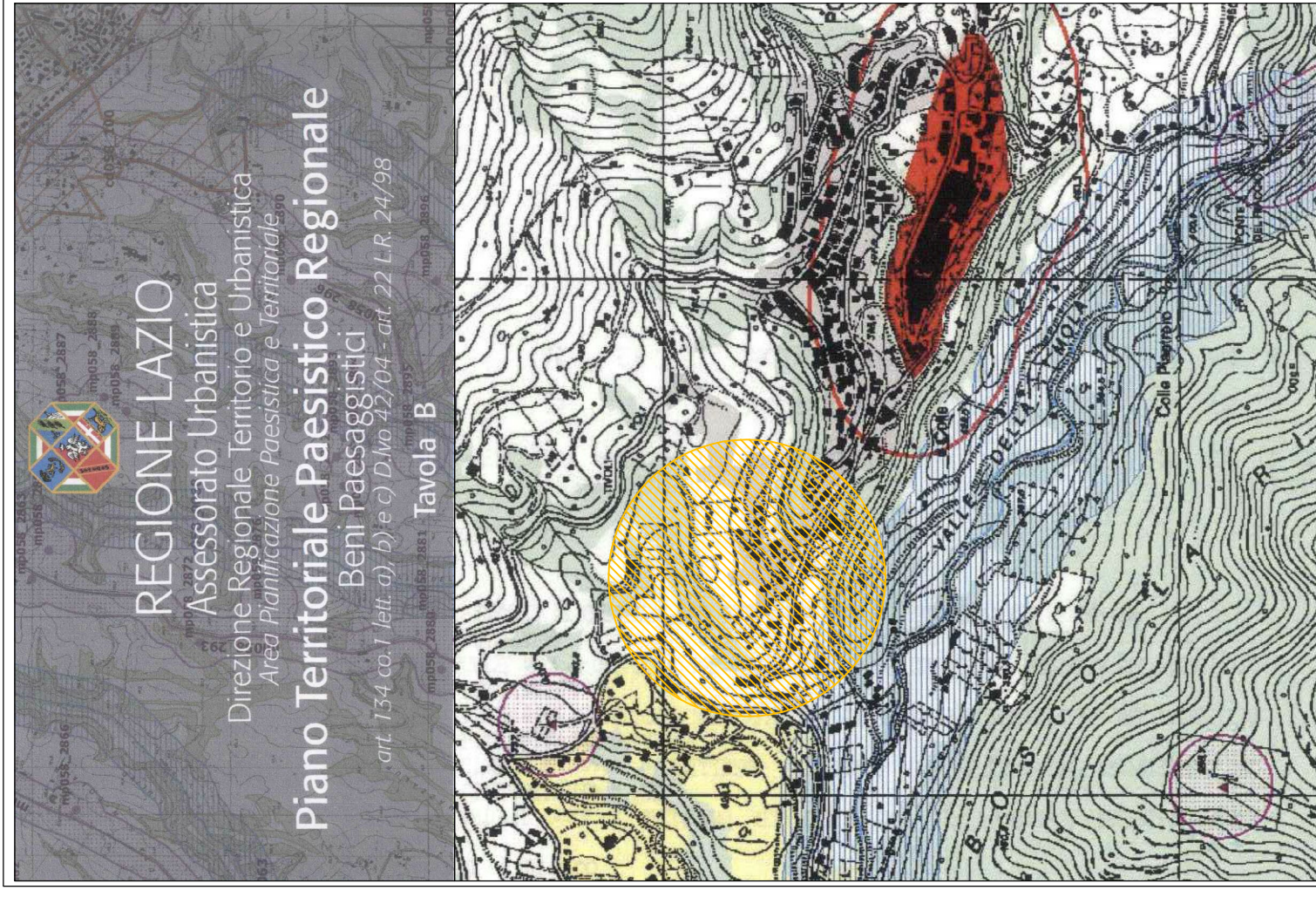


ORTOFOTO

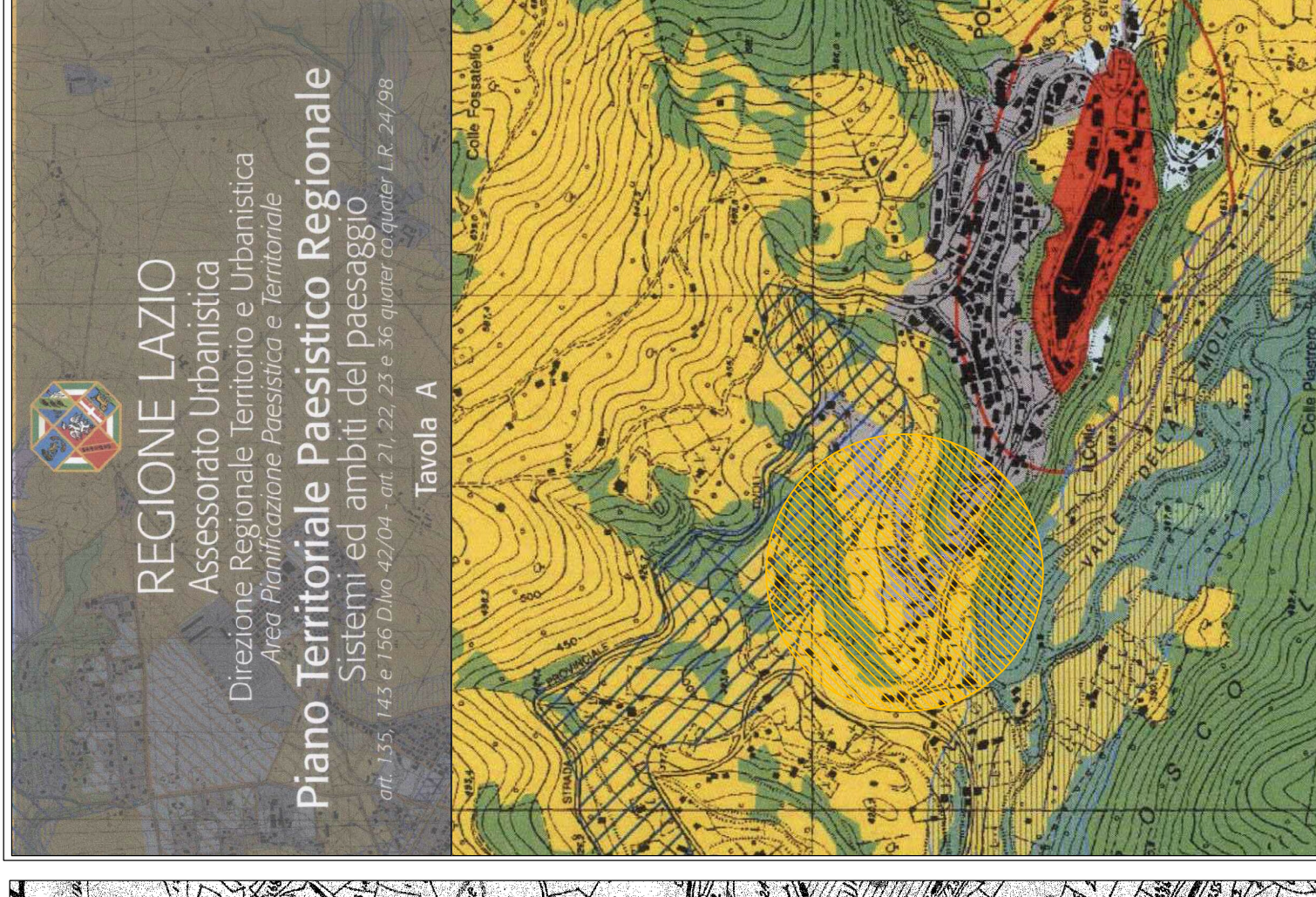
Area di intervento



STRALCIO PTPR Tav. B



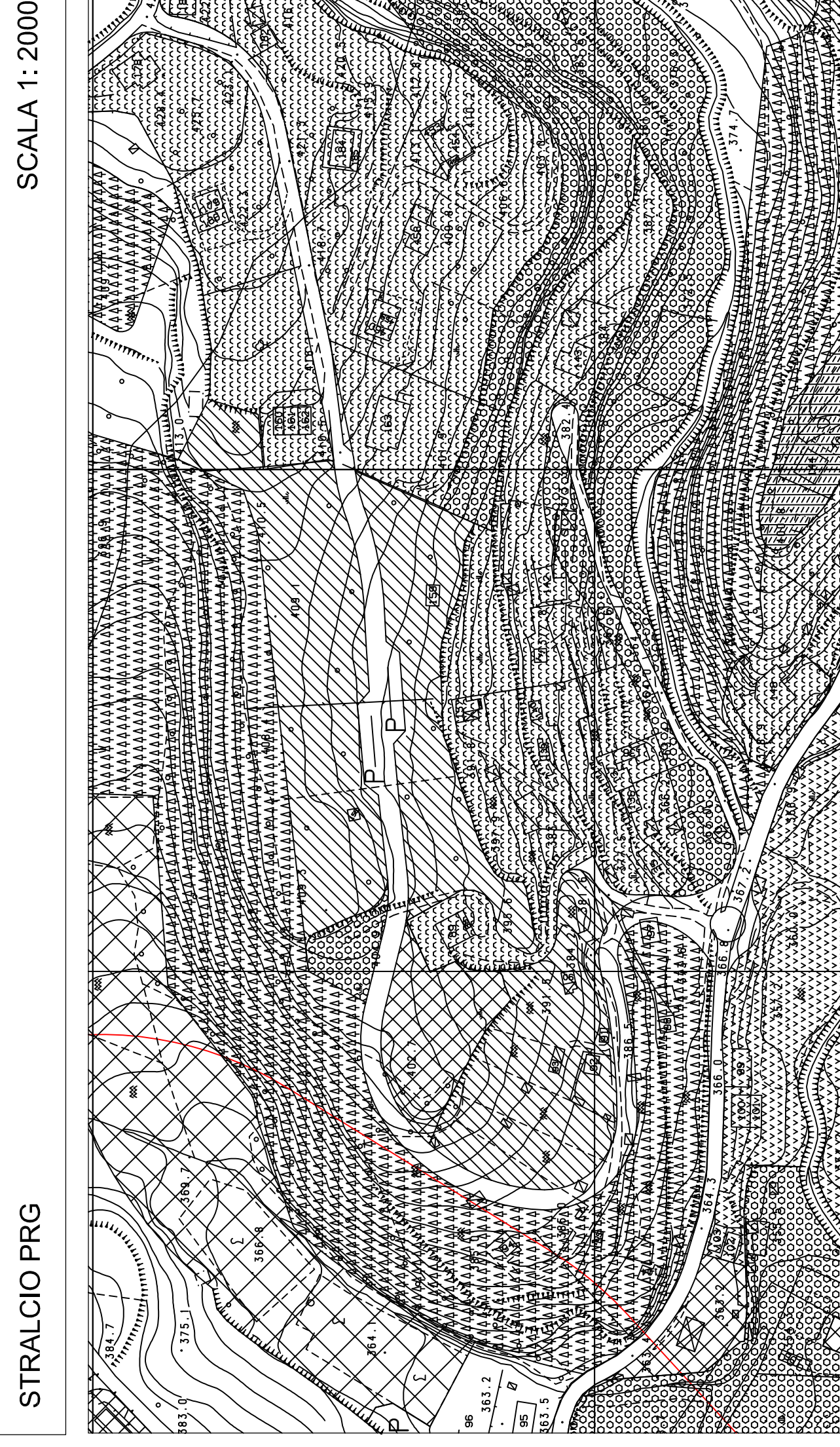
STRALCIO PTPR Tav. A



STRALCIO PTPR Tav. C



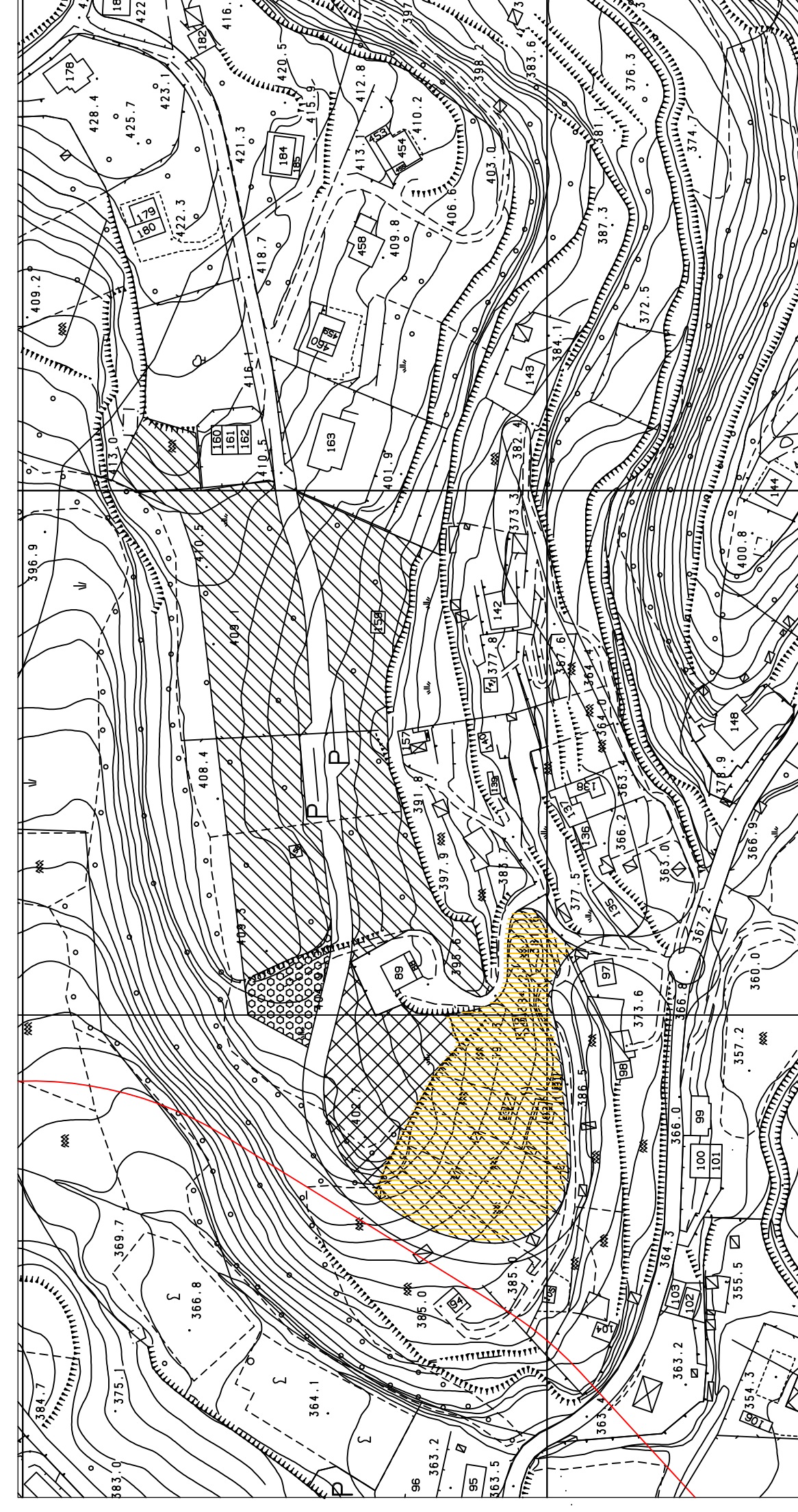
STRALCIO PRG



LEGENDA

| | | |
|--|-----------------------|---|
| A1 - Centro Storico | E1 - Rurale | Vincolo panoramico |
| A2 - Edilizia di valore storico architettonico | E2 - Agricola valliva | Vincolo di rispetto dei corsi d'acqua |
| B1 - Zone contigue con il centro storico | E3 - Silvo pastorale | Vincolo di rispetto igienico |
| B2 - Zone sature | F1 - Parco pubblico | Area riservata: accoglienza per calamità naturali |
| B3 - Trasformazione Riconfigurazione | F2 - Parco privato | Interventi subordinati ad indagini geognostiche puntuali e parere tecnico |
| B4 - Completamento tipologie unifamiliari con giardino | F4 - Servizi pubblici | Sede stradale |
| C1 - Nuovi insediamenti residenziali | F5 - Servizi privati | Parcheggi |
| C2 - Nuclei di edilizia economica e popolare | Vincolo cimiteriale | Area di intervento |

STRALCIO PRG AREA DI INTERVENTO



LEGENDA

Areae urbanizzate del PTPR
N.B. si intendono incluse le aree urbanizzate discendenti dall'accoglimento delle osservazioni di cui all'art.23 ccd LR 24/96

LEGENDA

Paesaggio Agrario di Rilevante Valore
Aree o punti di Visuali
Paesaggio degli insediamenti Urbani