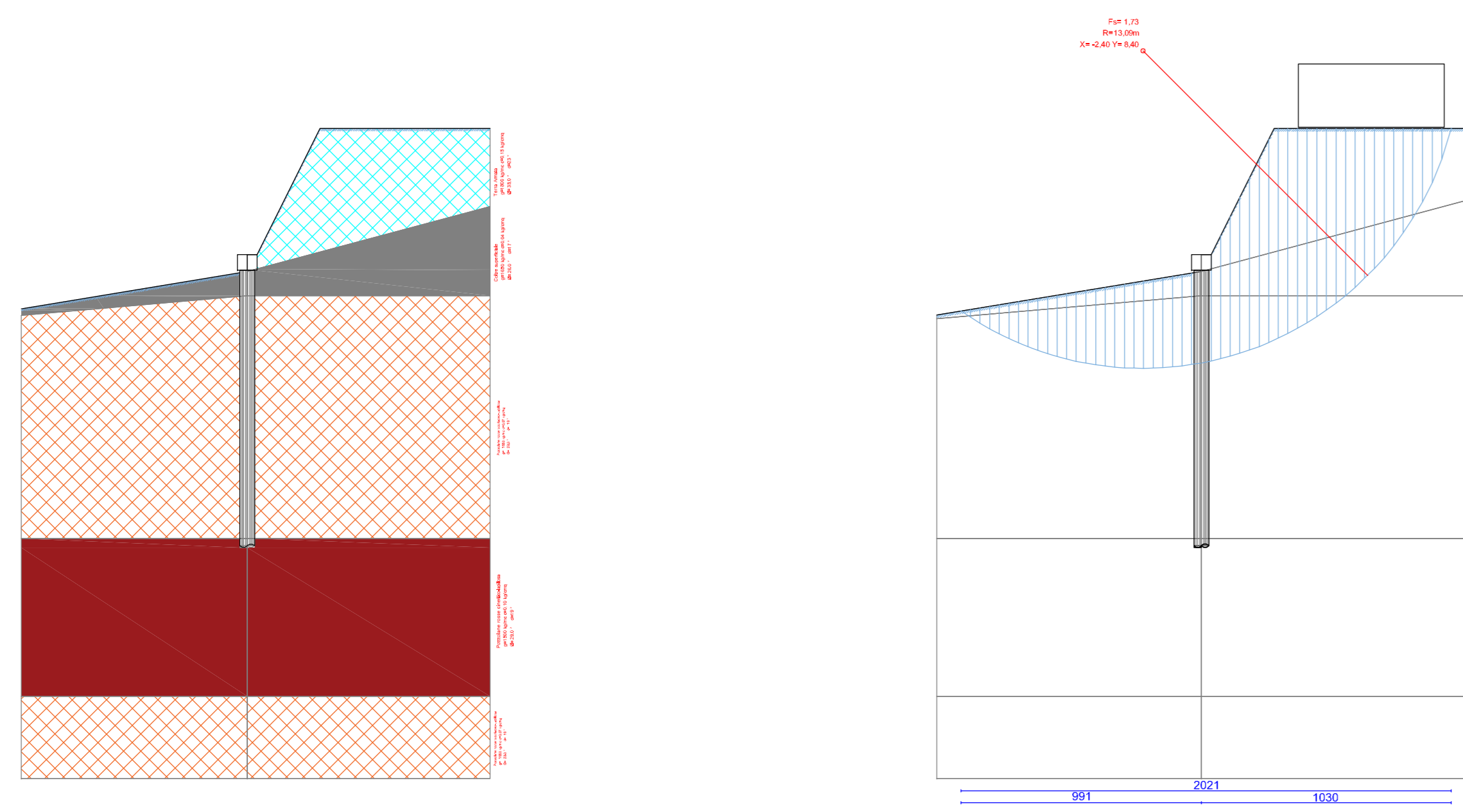
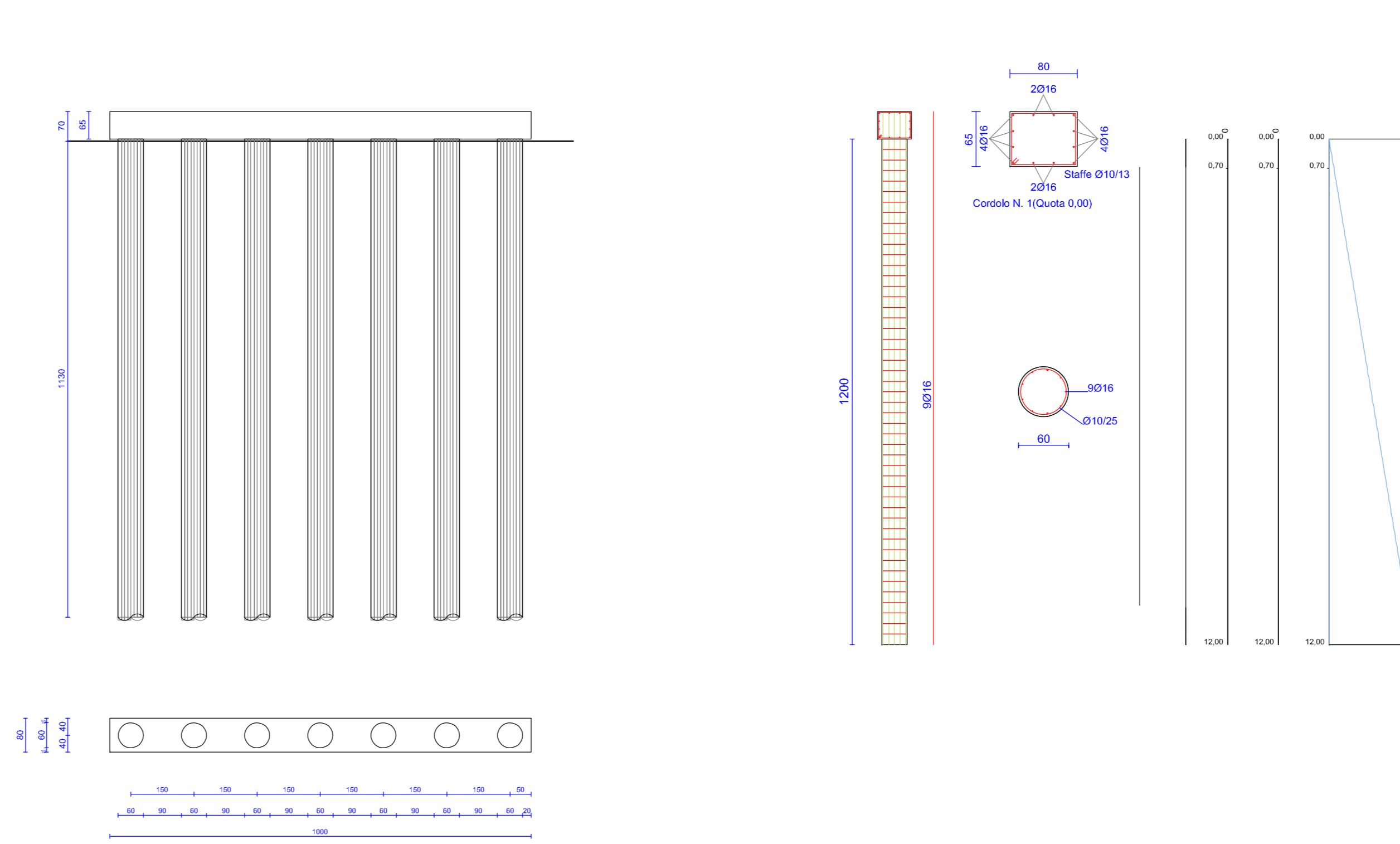


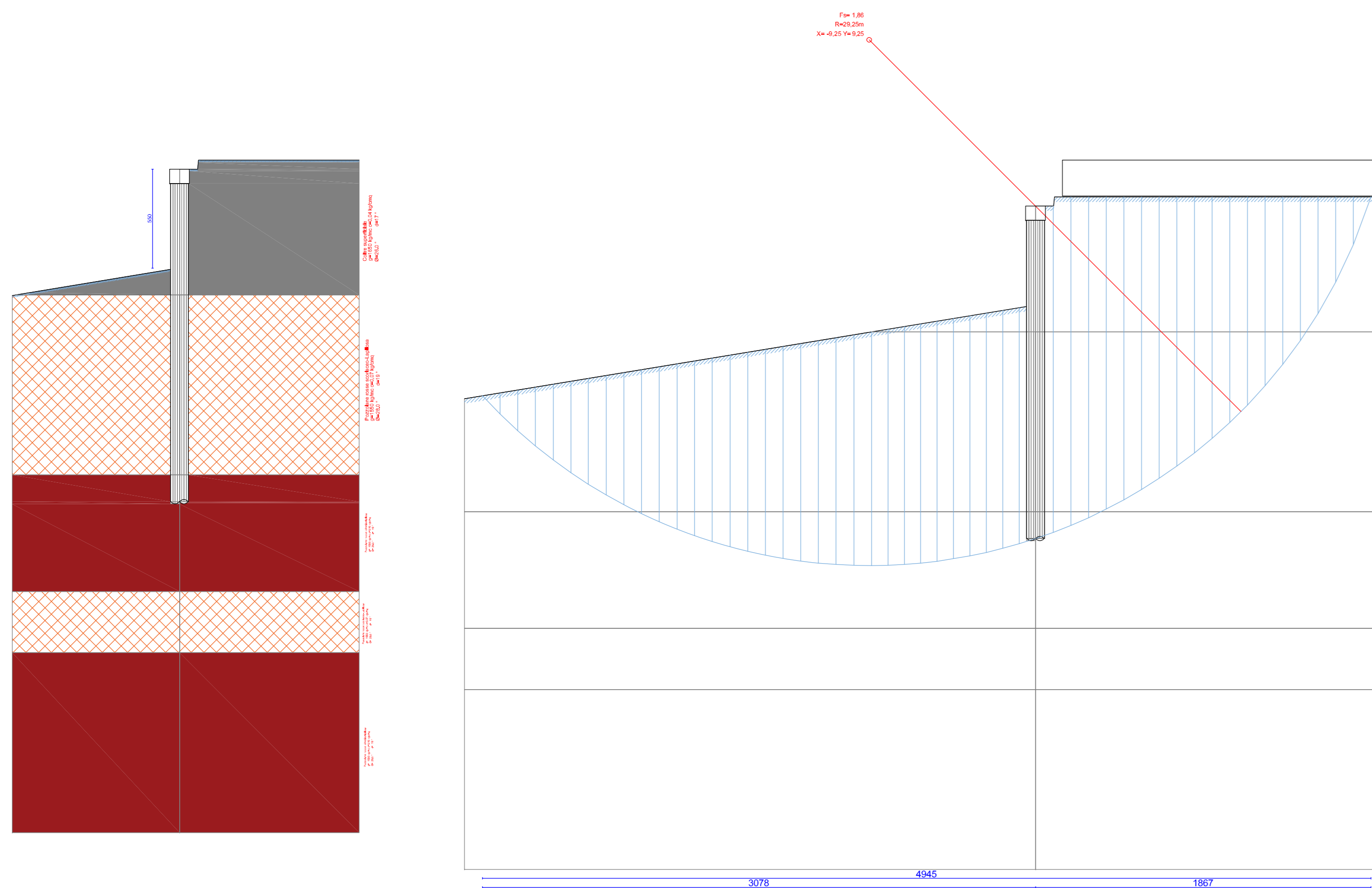
Scala 1:200



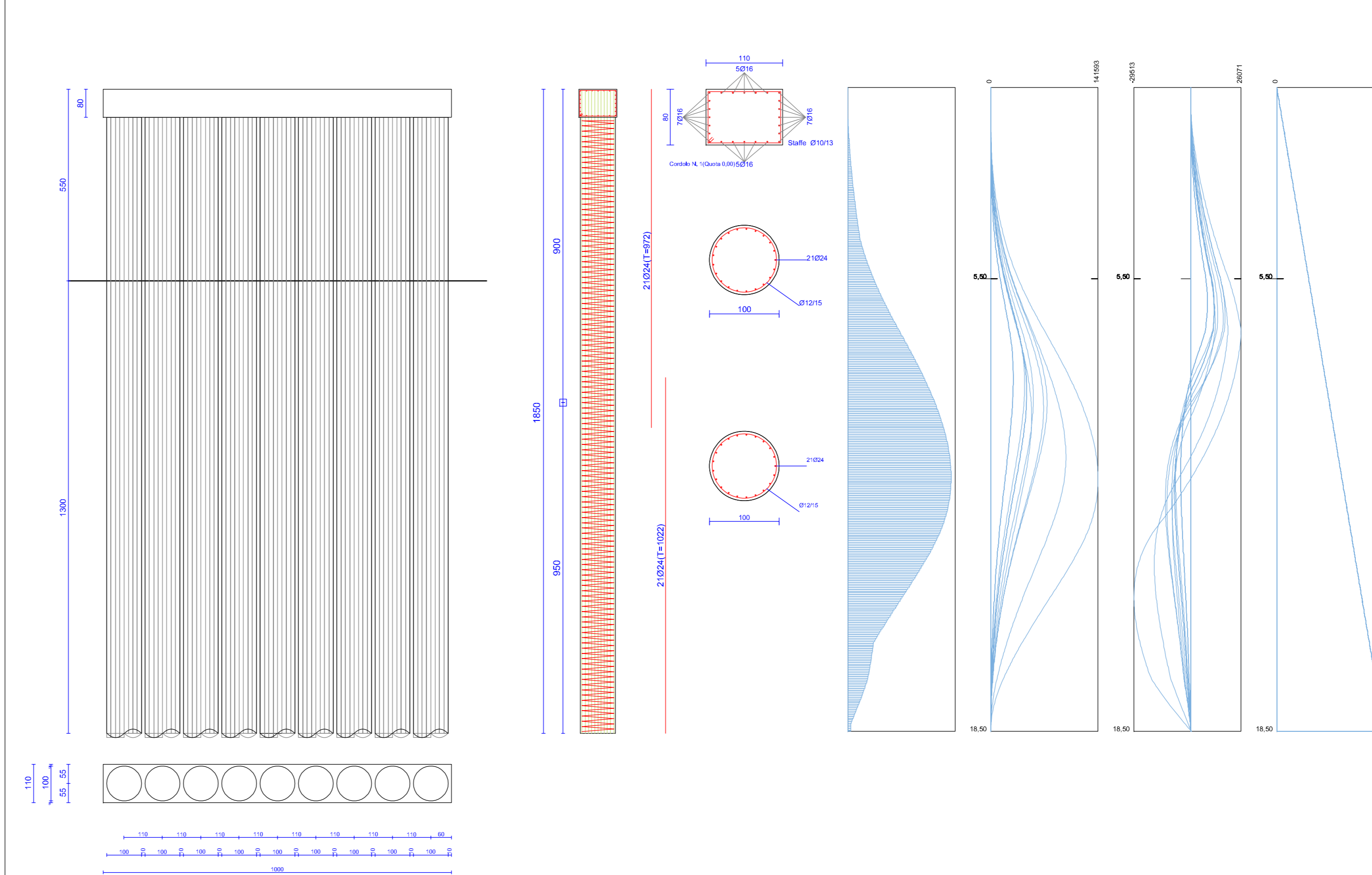
Scala 1:100



Scala 1:200



Scala 1:100



**REGIONE LAZIO**  
**COMUNE DI CAVE**  
 Città metropolitana di Roma Capitale

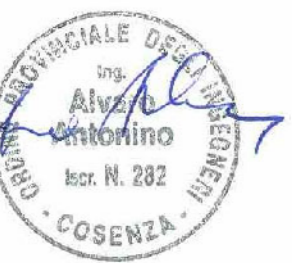


LAVORI PER LA MESSA IN SICUREZZA DEL VERSANTE IN DISSESTO  
 IDROGEOLOGICO IN LOCALITA' FOSSATO

PROGETTO DEFINITIVO

COMMITTENTE:  
 Comune di Cave  
 III Dipartimento - Ufficio Lavori pubblici

PROGETTISTI:  
**Sigeco Engineering**  
 SIGECO ENGINEERING S.r.l.  
 IL DIRETTORE TECNICO:  
 Ing. Antonino ALVARO



IL RESP. DEL PROCEDIMENTO



Scala 1:100 - 1:200

DATA: Aprile 2021

Via Gaspare Spontini n.5 20131 Milano

**CARPENTERIE E SCHEMI ARMATURE  
 PALI TRIVELLATI**

**19**

VISTO:	EMISSIONE		REVISIONE	
	N°	DATA	N°	DATA