



COMUNE DI POLI
 AREA METROPOLITANA DI ROMA CAPITALE

LOCALITA' COLLE FATTORE

PROGETTO PER LA REALIZZAZIONE DI 24 ALLOGGI
 DI EDILIZIA ECONOMICA E POPOLARE
 PIANO NAZIONALE DI EDILIZIA ABITATIVA D.P.C.M. 16.07.2009
 DGR 485/2011
 PROGETTO ESECUTIVO

COMMITTENTE : COMUNE DI POLI

IL PROGETTISTA : Arch. Alvaro Ronzani

TAVOLA : 7

OGGETTO : URBANIZZAZIONI - VIABILITA', PARCHEGGI, VERDE
 PUBBLICO

SCALA : VARIE

DATA :

ASSETTO PLANIMETRICO

SCALA 1:500

LEGENDA

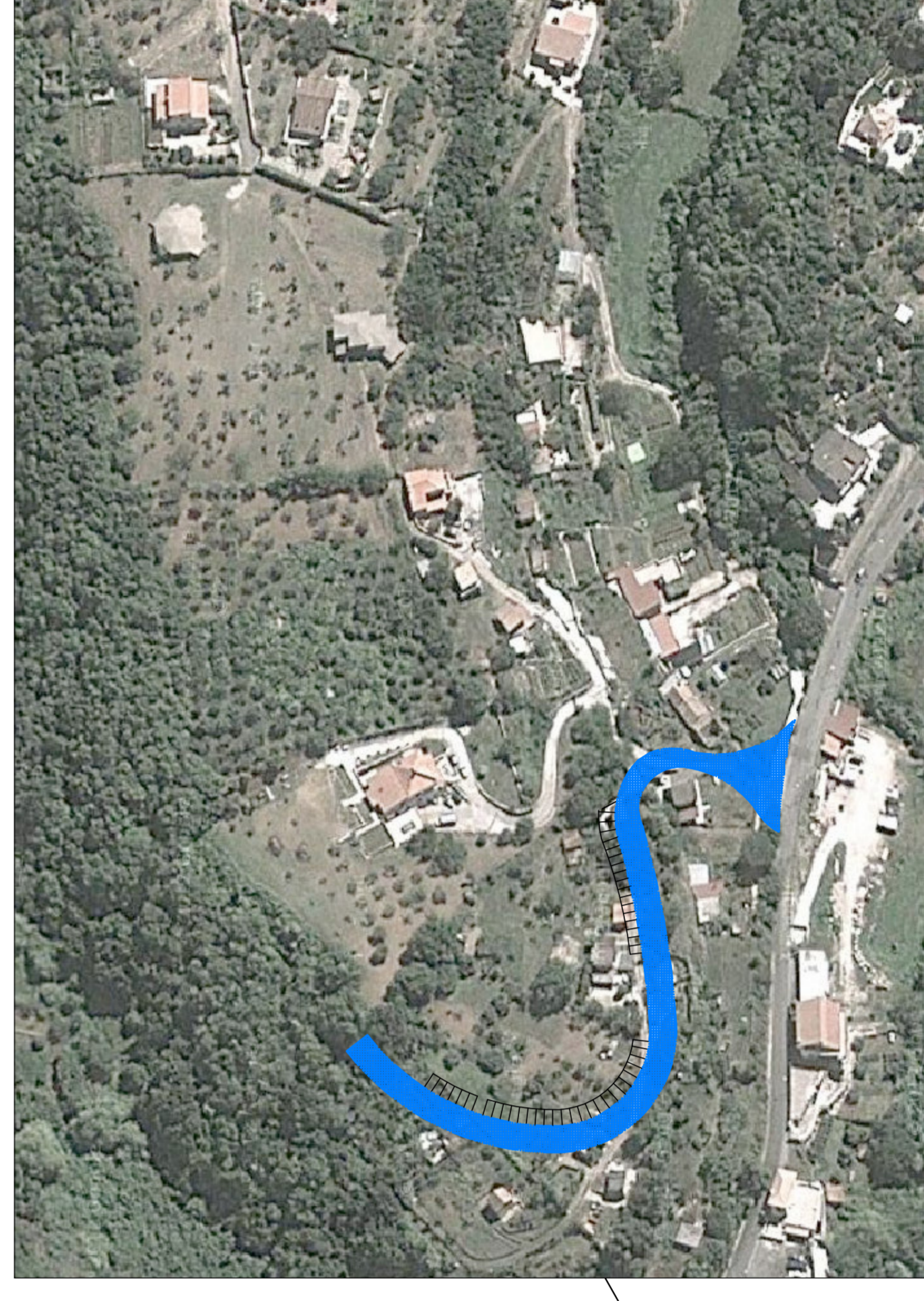
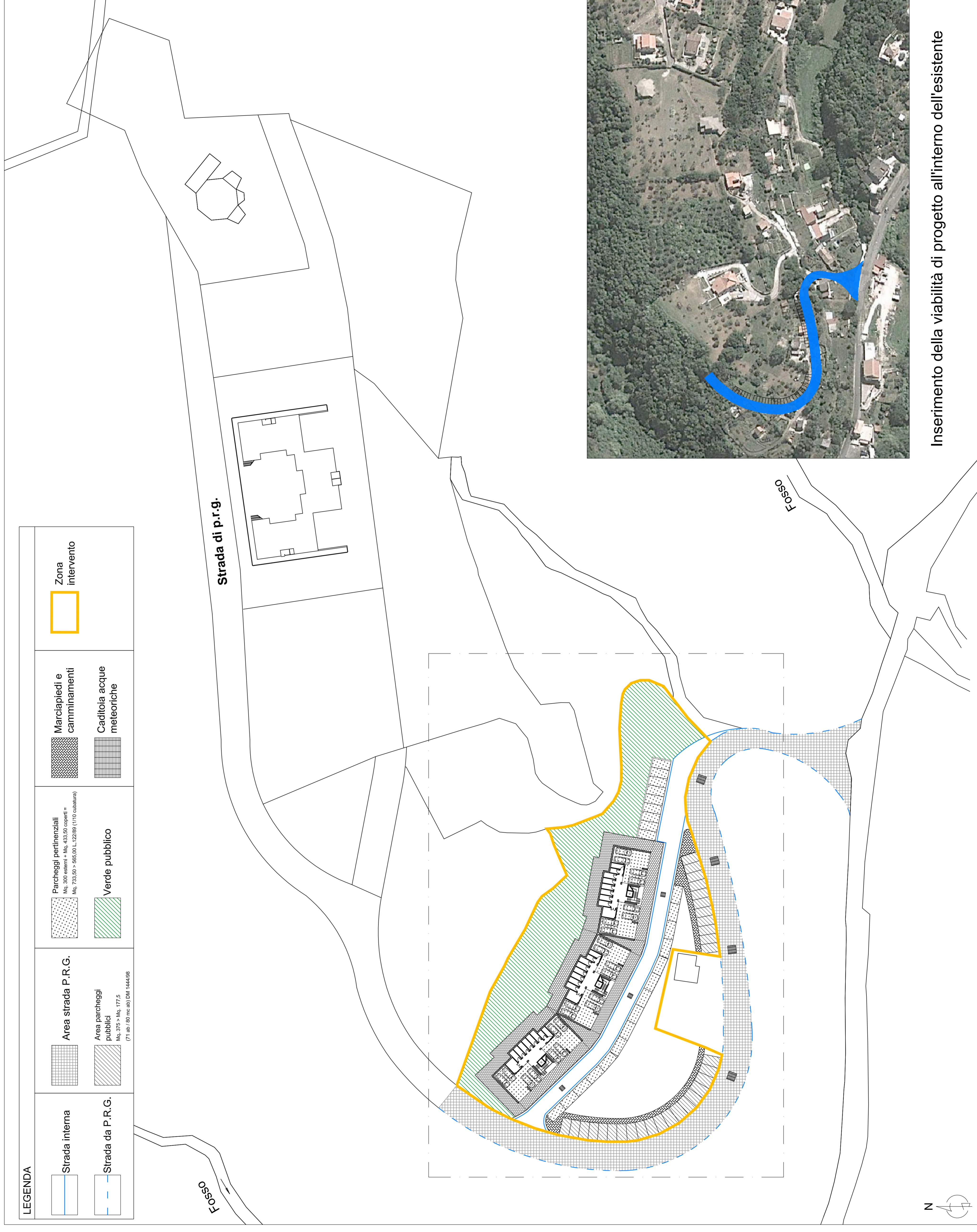
- Strada interna
- Strada da P.R.G.

- Area strada P.R.G.
- Area parcheggi pubblici
Reg. 315 - Art. 177.5
 (17.03.02) - art. 024 - 1444/08

- Parcheggi pertinenziali
Reg. 300 - art. 1 - Art. 433,350 coperti =
 Reg. 733,50 = 565,00 L. 122/89 (110 coperture)
- Verde pubblico

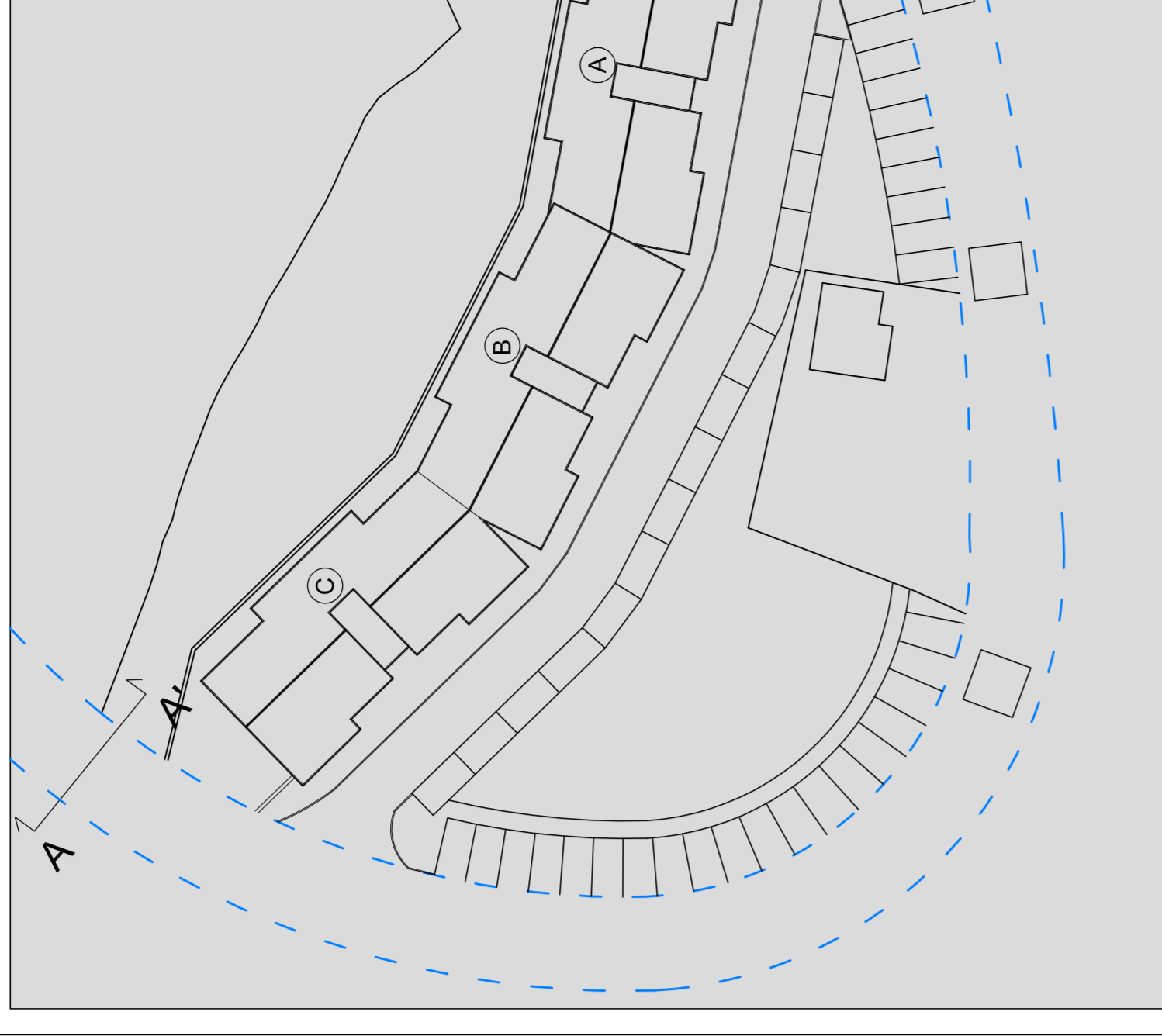
- Marciapiedi e camminamenti
- Caditoia acque meteoriche

- Zona intervento

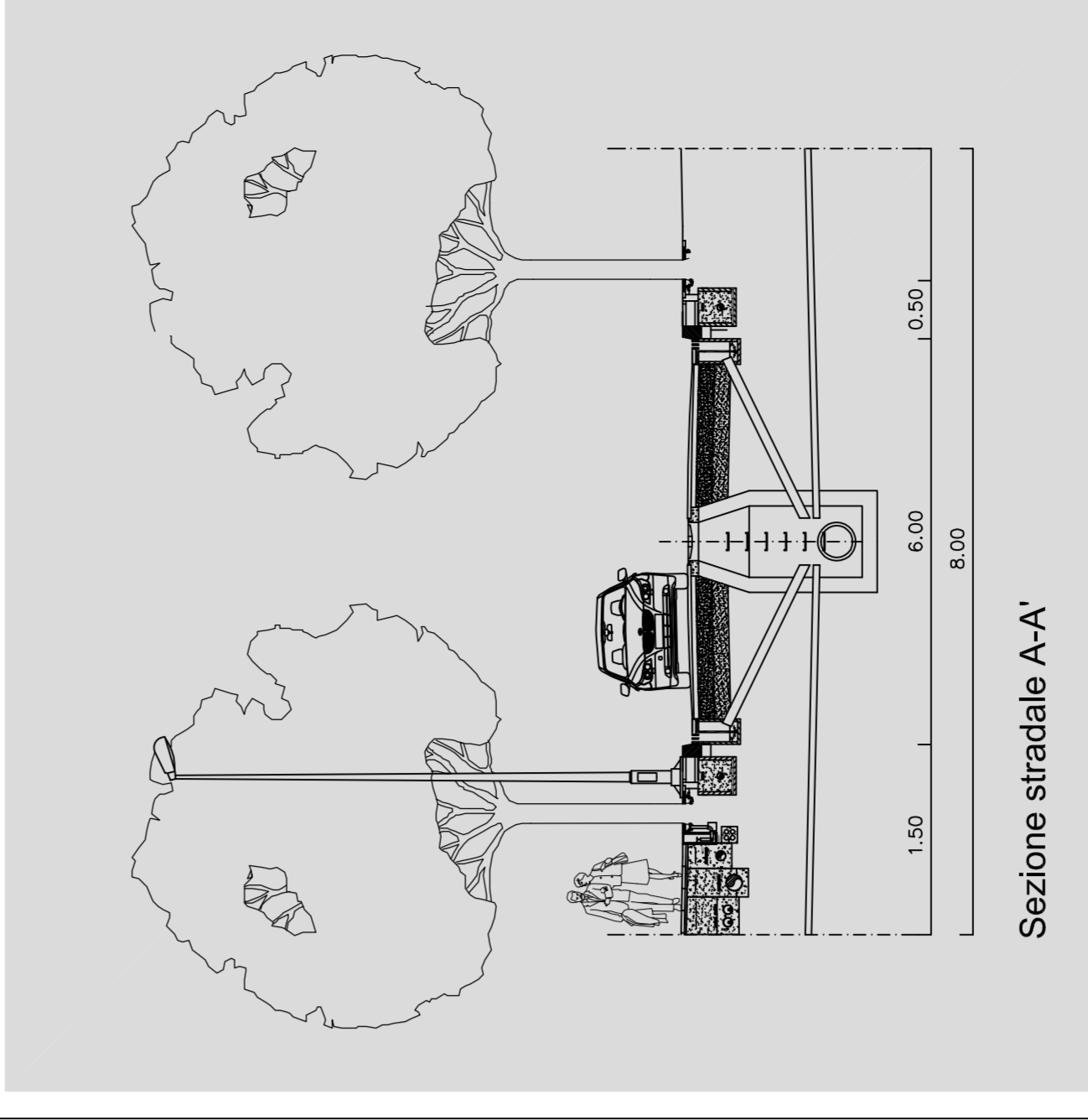


Inserimento della viabilità di progetto all'interno dell'esistente

Sezione tipo



Sezione stradale A-A'



Parcheggi tipo

