

COMUNE DI GALLICANO NEL LAZIO
Città Metropolitana di Roma Capitale

ESECUTIVO

STUDIO TECNICO
Geom. Paolo Belli
09771 - VIA ROMA, 26
00187 - ROMA - ITALIA
C.F. 811777210058 - DIFEG
P.I. 00068310003
TEL. 06 5924 65 467
FAX 06 5924 65 467
PEC: paolo@paolobelli.it

LABORATORIO TECNICO
LAVORI DI RIPRISTINO E MESSA IN SICUREZZA
DELLE STRADE PERIFERICHE IN L.O.C. ACQUATRAVERSA
- VIA FOSCO SCURIO
- VIA COLLE DEI POZZI
- VIA CASARINA D'ACQUATRAVERSA

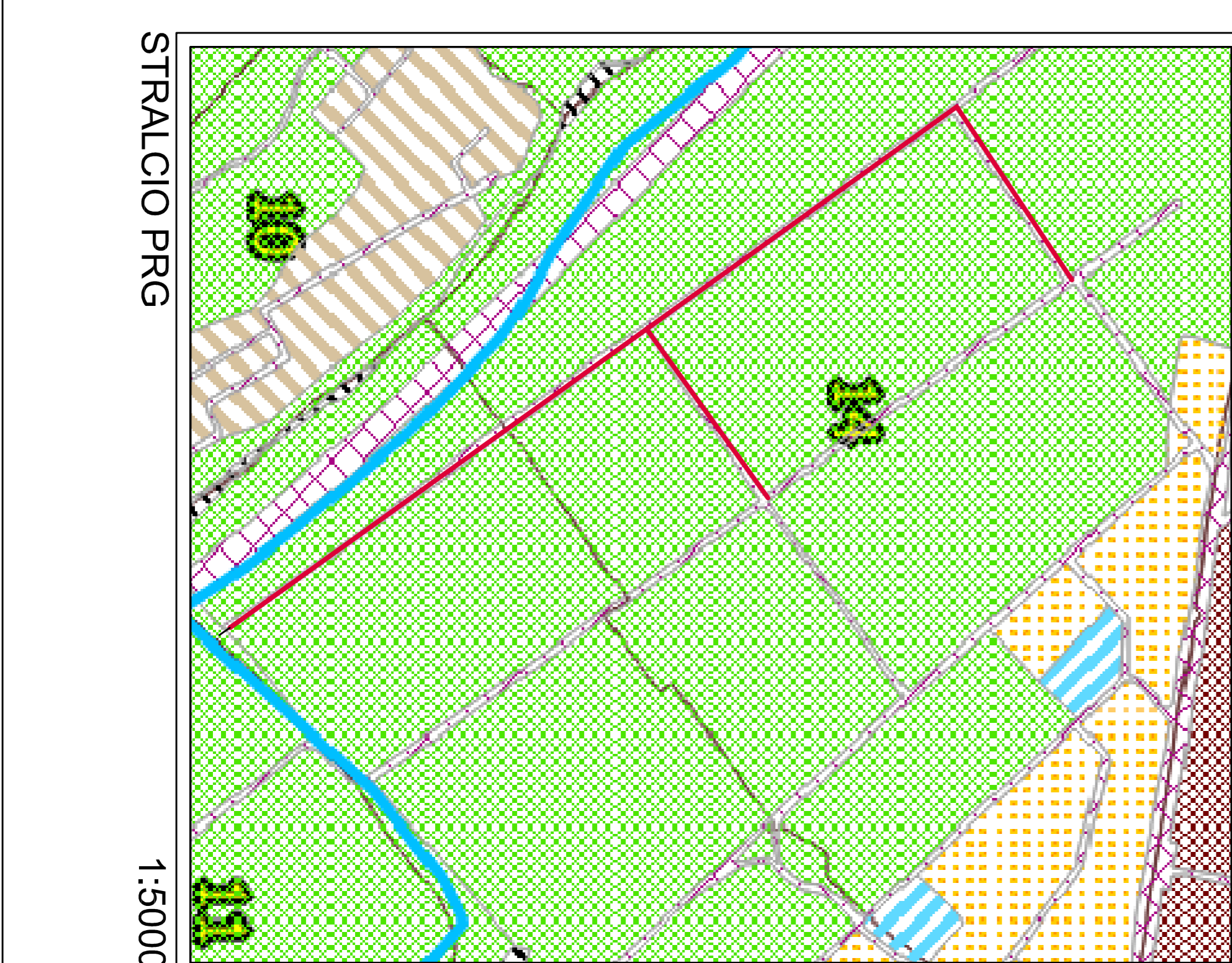
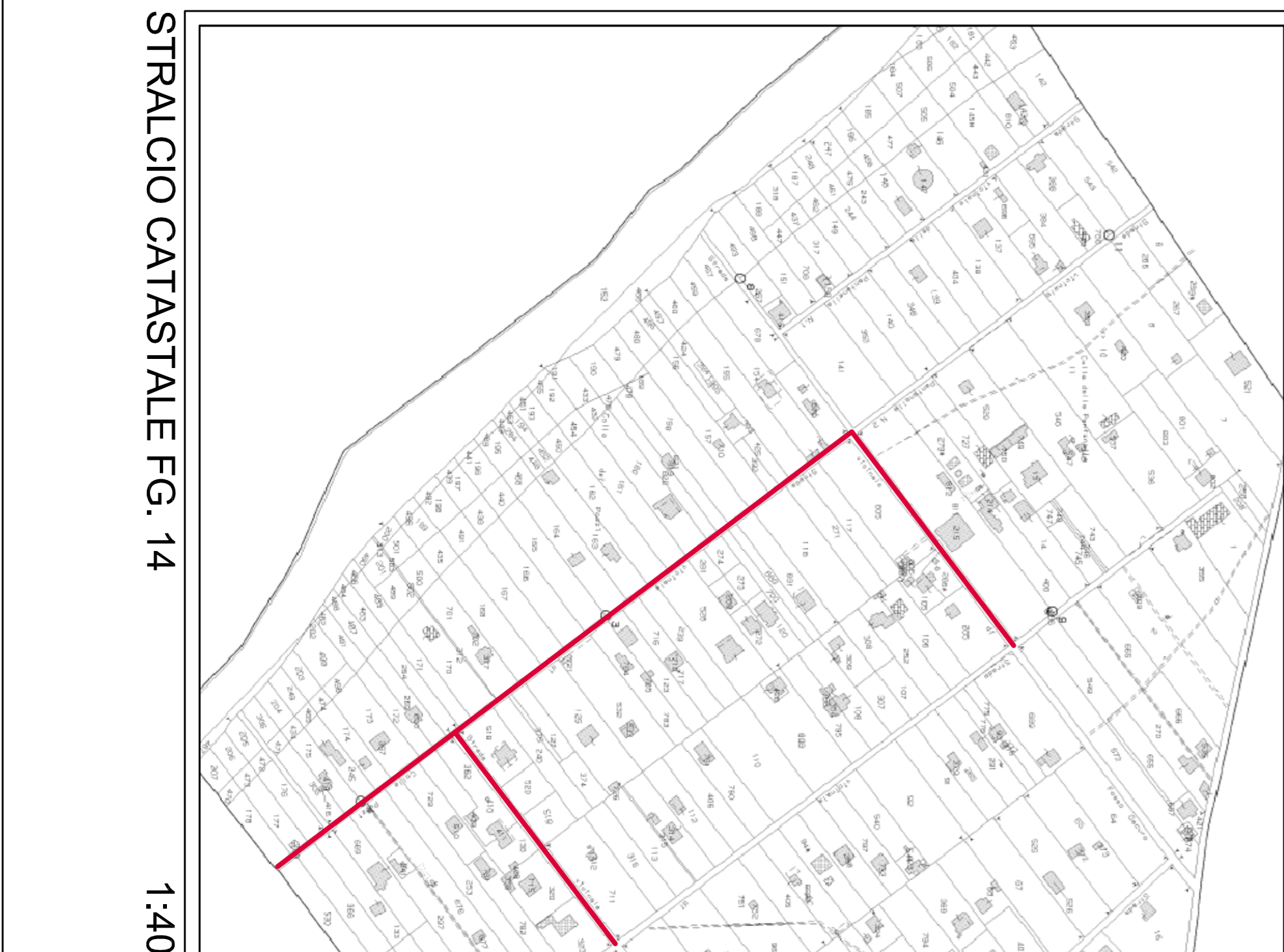
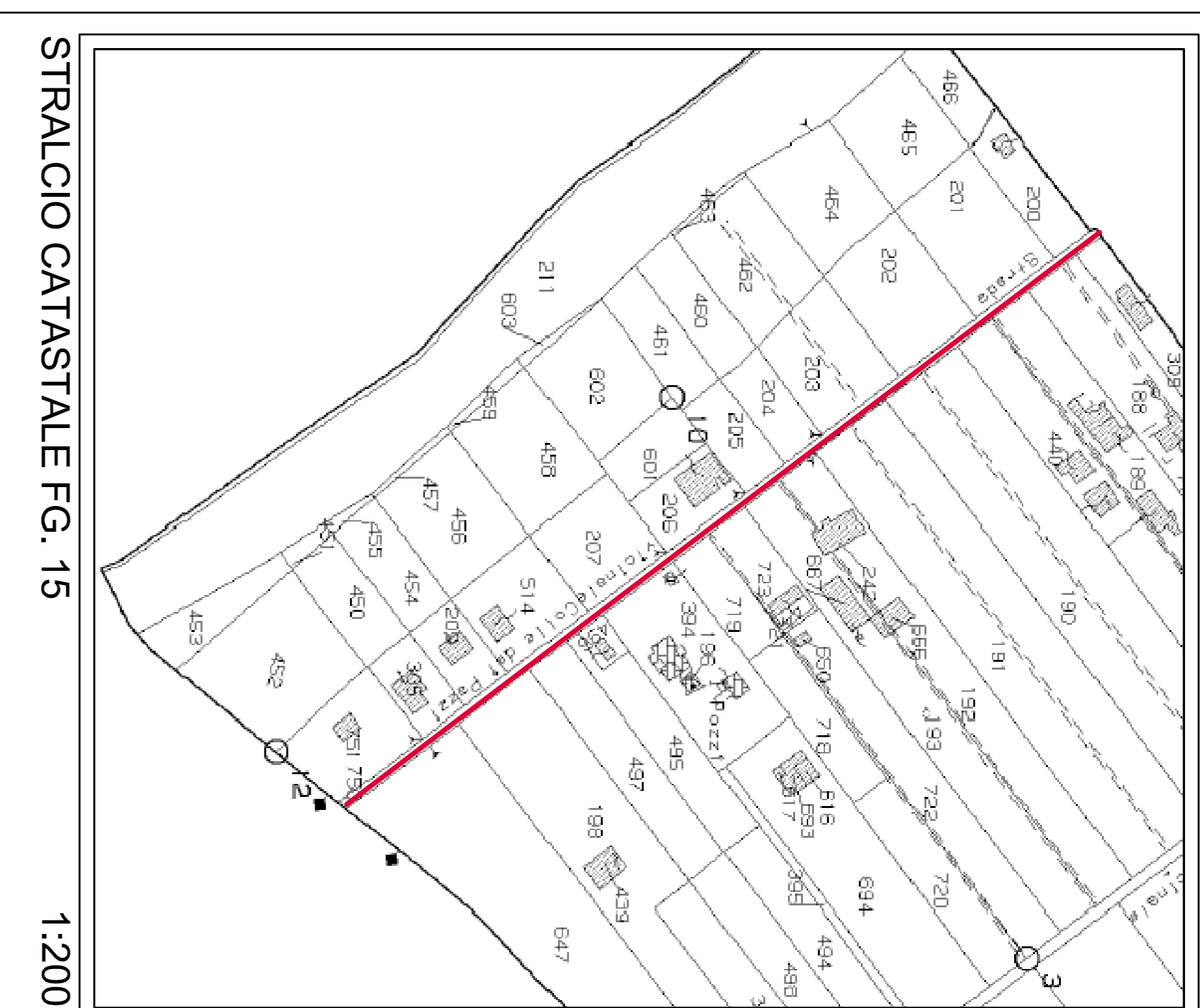
LOCALITÀ: ACQUATRAVERSA

COMITTENZA:
COMUNE DI GALLICANO NEL LAZIO

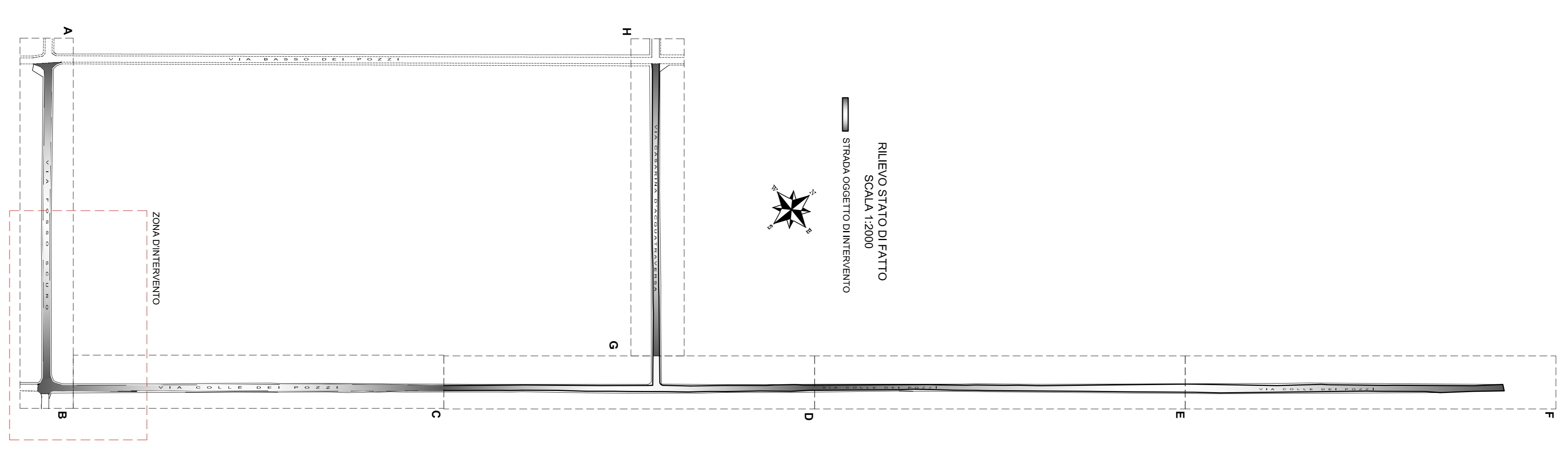
IL TECNICO:
GEOM. FABRIZIO BETTI

TAVOLA n° 2

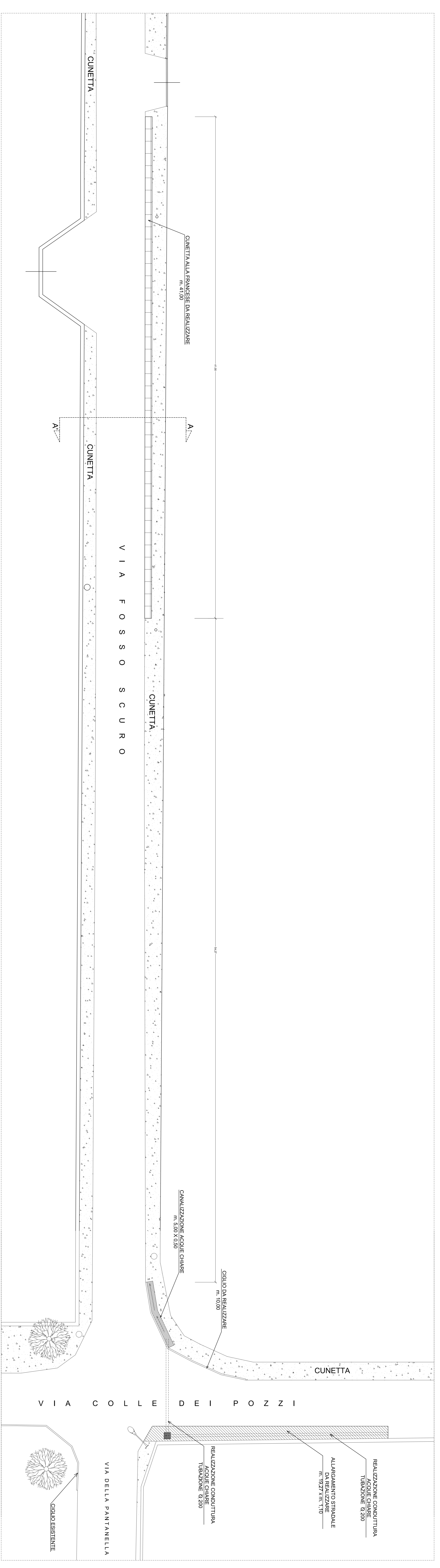
STRALCIO CATASTALE FG. 15
1:2000



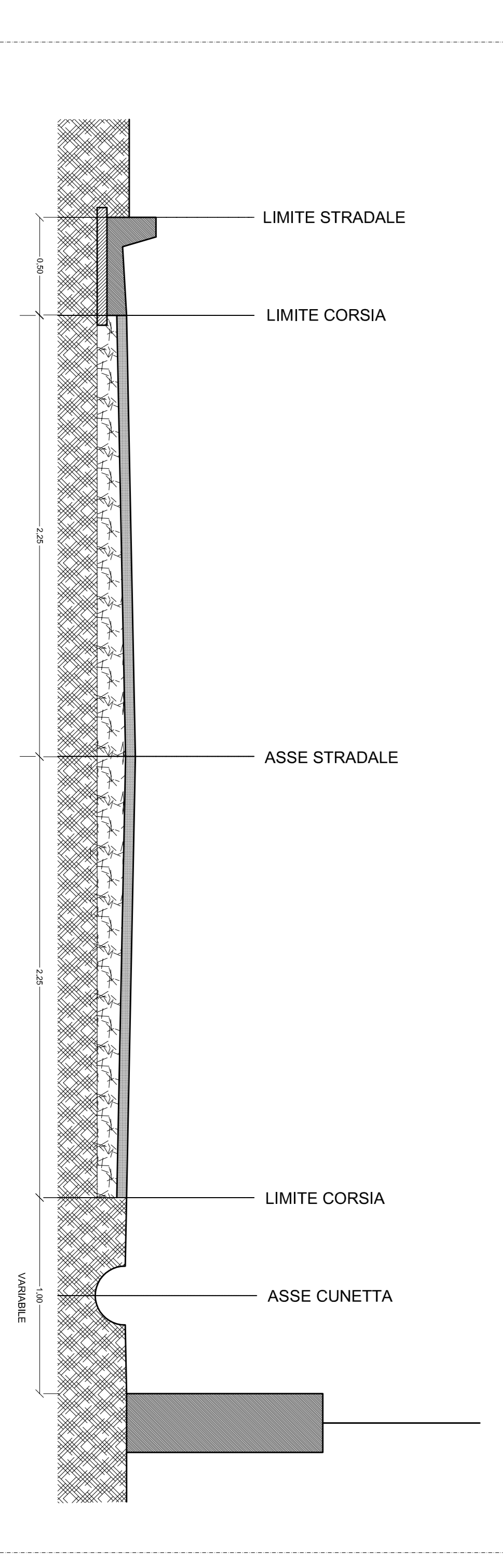
SITUAZIONE DI PROGETTO



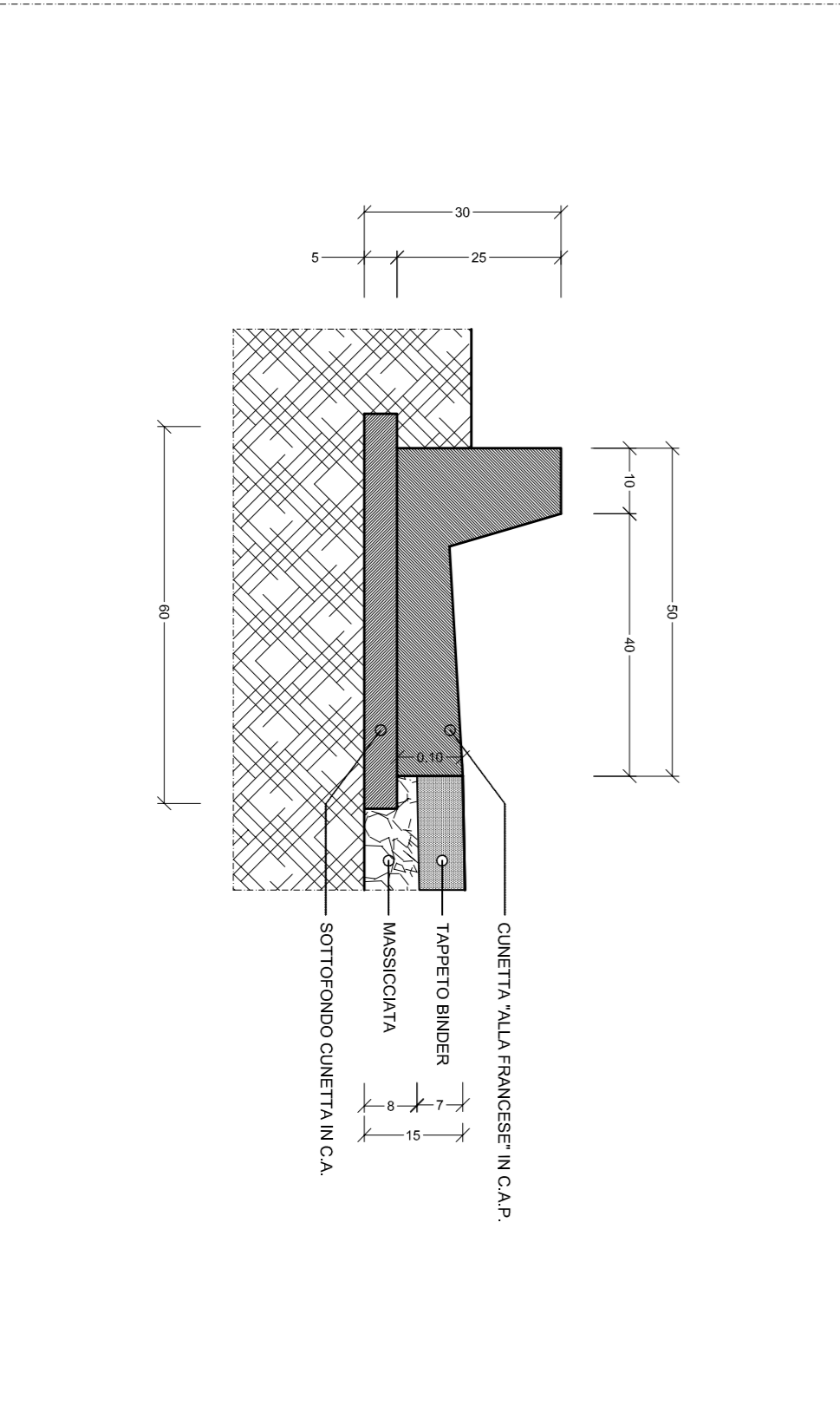
ZONA D'INTERVENTO SCALA 1 : 100



SEZIONE A-A' SCALA 1:20



PARTICOLARE CUNETTA SCALA 1:10



SEZIONE LONGITUDINALE CONDOTTORA ACQUE CHIARE SCALA 1:50

