



# COMUNE DI CIVITAVECCHIA

Città Metropolitana di Roma Capitale

SERVIZIO 4 - Lavori Pubblici e Ambiente

**Lavori di messa in sicurezza dei luoghi di lavoro ai sensi del  
D.Lgs 81/2008 e messa a norma degli stabili comunali  
ARCHIVIO - SEDE CENTRALE**

## PROGETTO ESECUTIVO

### IL DIRIGENTE

Ing. GIULIO IORIO

### IL PROGETTISTA

Ing. GIUSEPPE FABIANO



### Consulenti attività specialistiche

Ing. Marcello ORSINI - imp. meccanici

Ing. Michele AVERNA - imp. elettrici

Titolo elaborato

VERIFICHE ILLUMINOTECNICHE

Data

25/11/2020

Scala

---

Rev.

00

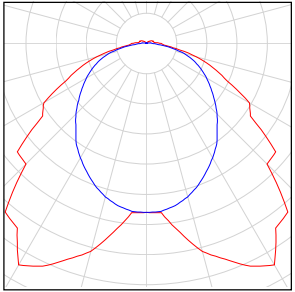
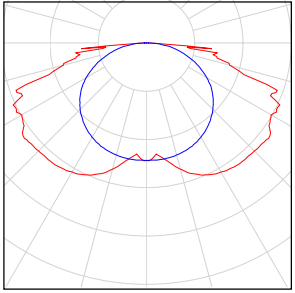
Codice elaborato

**GEN\_R\_003**

File elab.:

02\_E\_GEN\_R\_003\_00

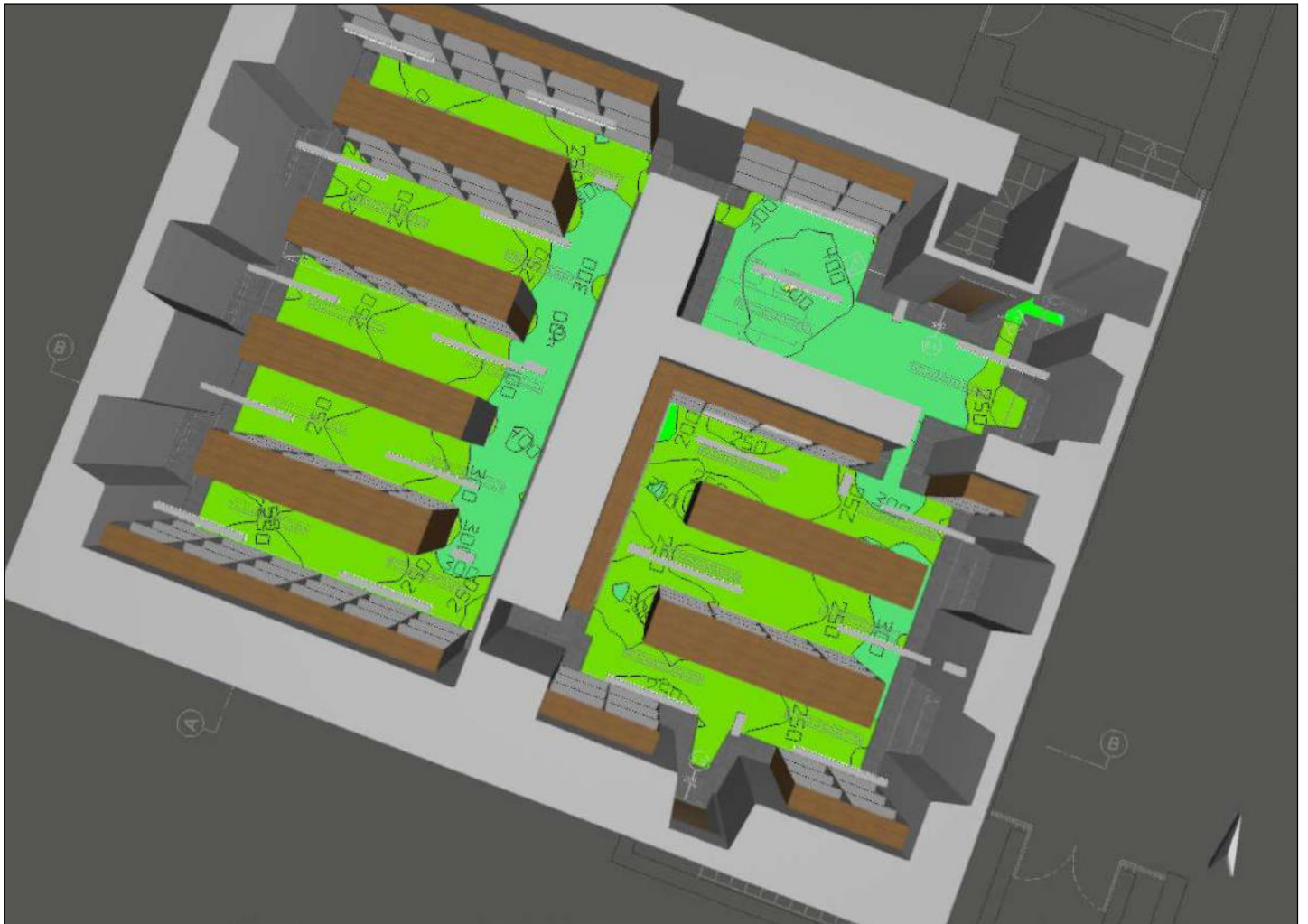
## Comune

Numero di pezzi	Lampada (Emissione luminosa)		
19	<p>3F Filippi - 58605 3F Linda LED 1x30W L1570            Emissione luminosa 1            Dotazione: 1x30W 1xLED            Fotometria assoluta            Flusso luminoso lampade: 4758 lm            Potenza: 35.0 W            Rendimento luminoso: 135.9 lm/W</p> <p>Indicazioni di colorimetria            1x30W 1xLED: CCT 4000 K, CRI 82</p>		
8	<p>Beghelli - 19206 Formula 65 LED            Emissione luminosa 1            Dotazione: 1xLED 120            Rendimento: 99.53%            Flusso luminoso lampadina: 120 lm            Flusso luminoso lampade: 119 lm            Potenza: 3.0 W            Rendimento luminoso: 39.8 lm/W</p> <p>Indicazioni di colorimetria            1xLED 120: CCT 5000 K, CRI 80</p>		

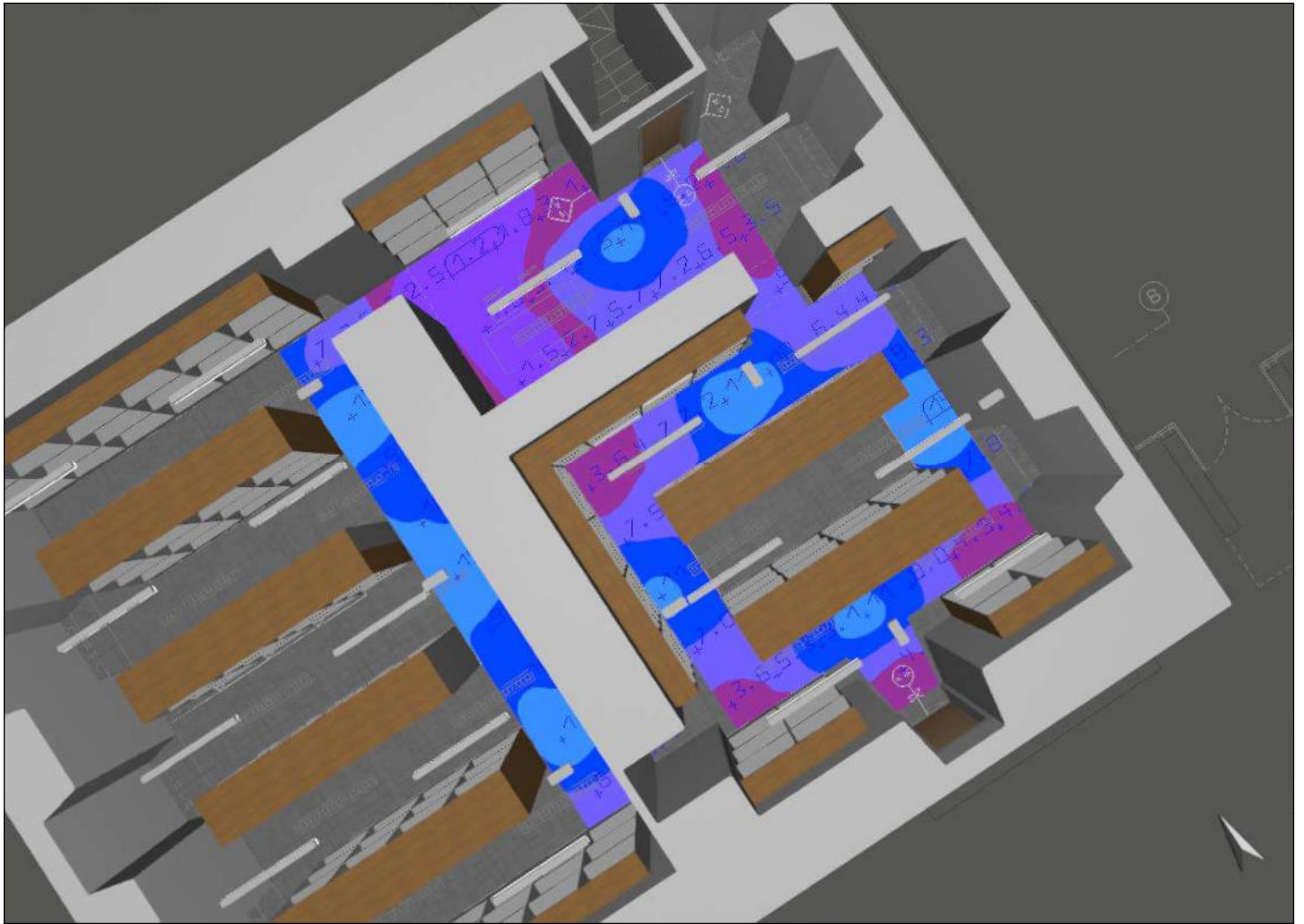
Flusso luminoso lampadine complessivo: 91362 lm, Flusso luminoso lampade complessivo: 91354 lm, Potenza totale: 689.0 W, Rendimento luminoso: 132.6 lm/W

## Comune

2



1



3



4





5



8





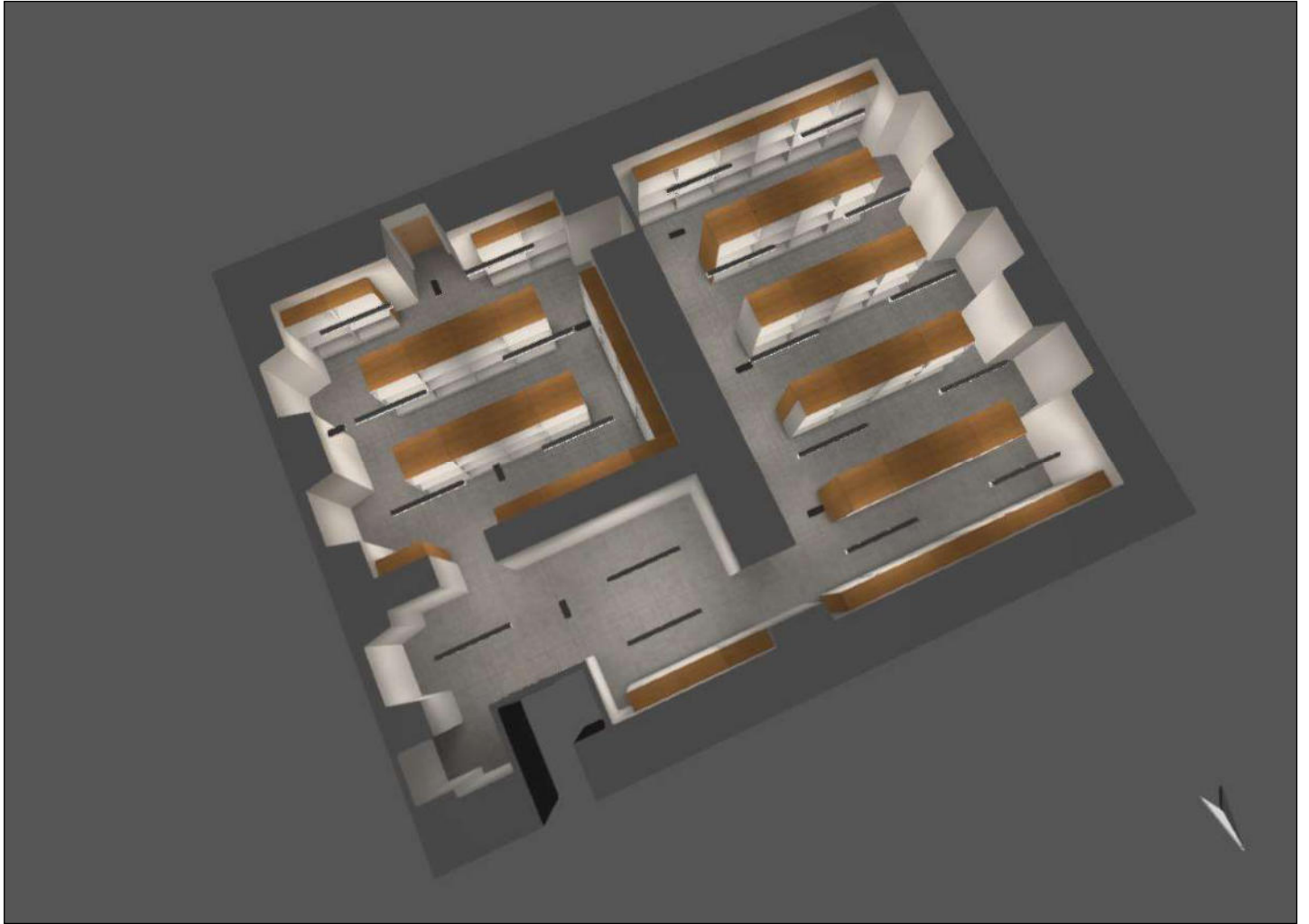
## Archivio (52)



6



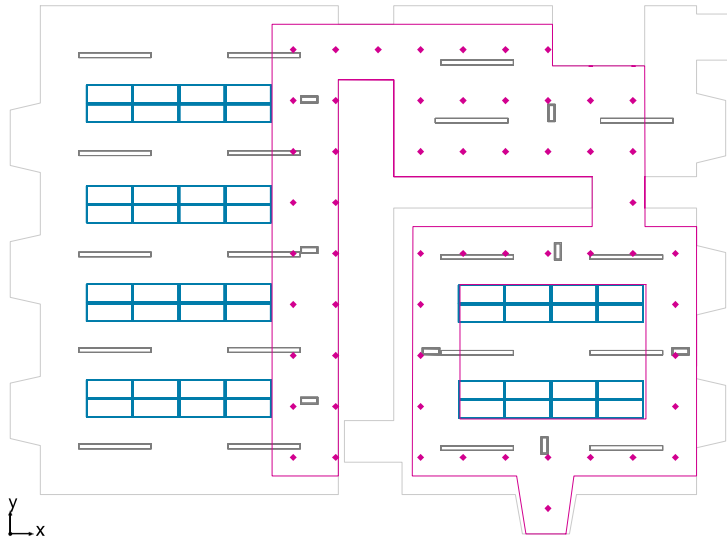
7



## Comune (53)

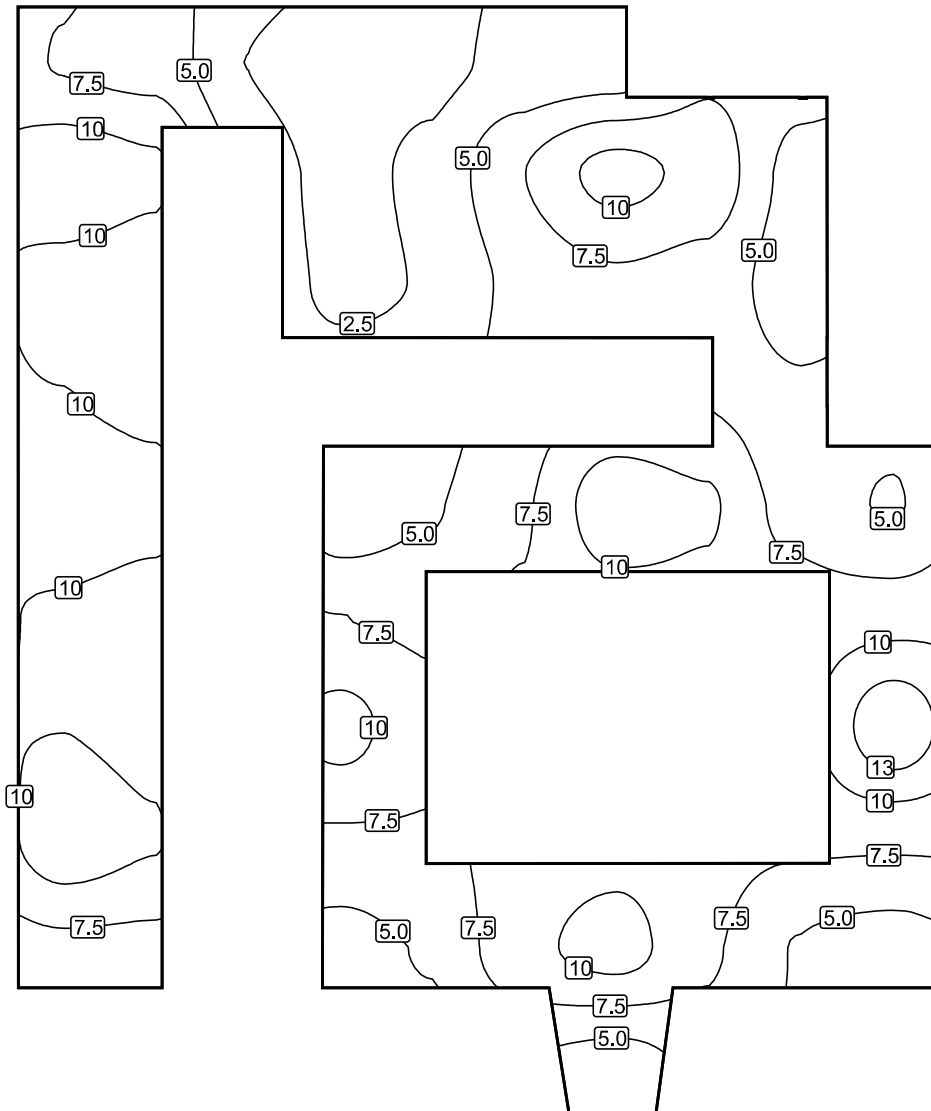


## Archivio - III di Emergenza / Illuminazione di Sicurezza / Illuminamento perpendicolare



Archivio - III di Emergenza: Illuminamento perpendicolare (Reticolo)  
Scena luce: Illuminazione di Sicurezza  
Medio: 7.12 lx, Min: 1.19 lx, Max: 14.4 lx, Min/Medio: 0.17, Min/Max: 0.083  
Altezza: 1.000 m

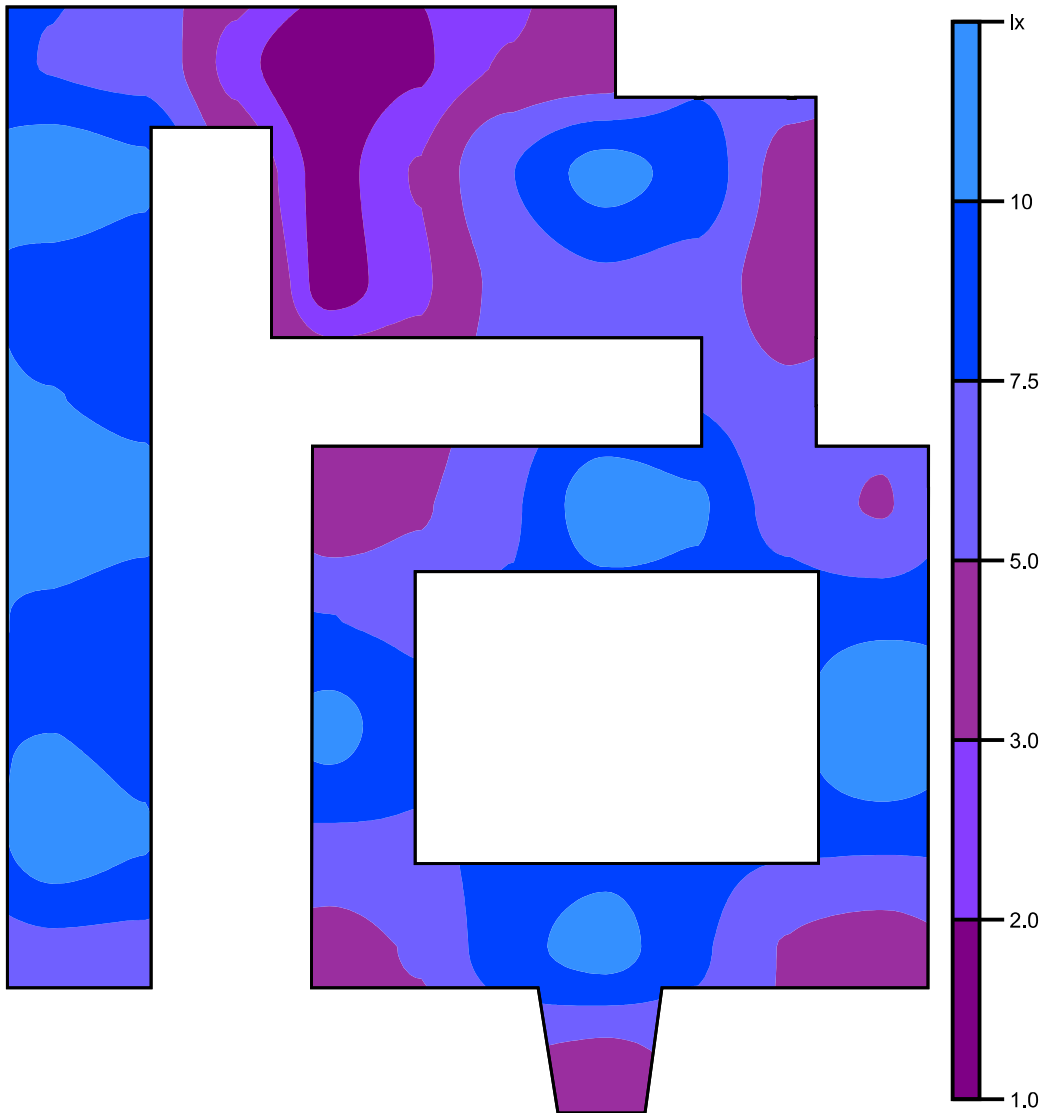
## Isolinee [lx]



Scala: 1 : 75

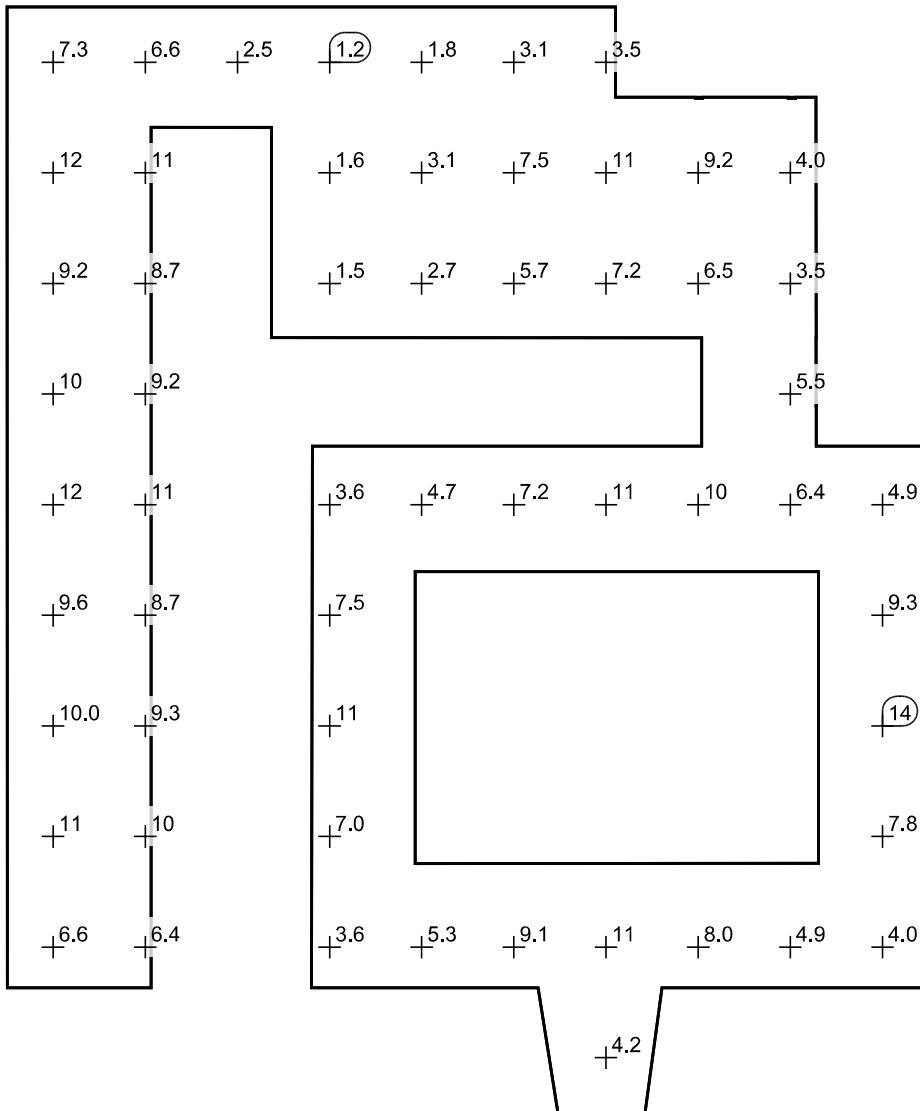


## Colori sfalsati [lx]



Scala: 1 : 75

## Raster dei valori [lx]

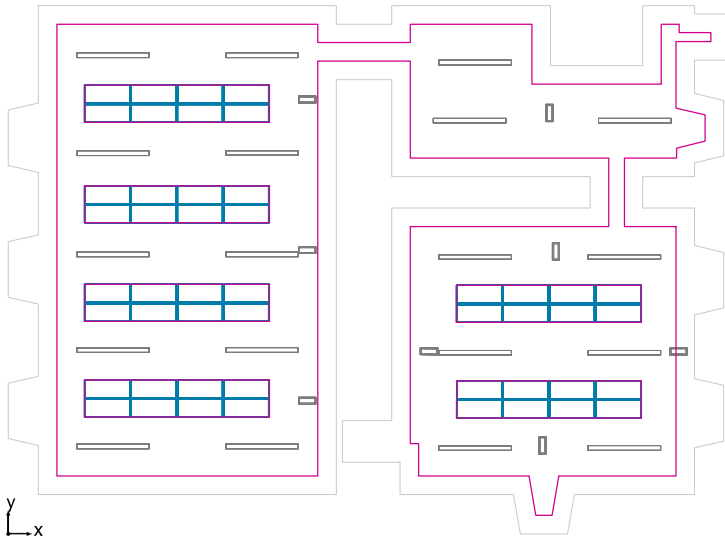


Scala: 1 : 75

## Tabella valori [lx]

m	-4.227	-3.308	-2.389	-1.470	-0.551	0.368	1.287	2.206	3.125	4.044
4.697	7.31	6.64	2.47	1.19	1.84	3.15	3.54	/	/	/
3.594	11.9	10.5	/	1.64	3.09	7.47	10.9	9.20	4.00	/
2.491	9.17	8.69	/	1.53	2.73	5.67	7.16	6.54	3.46	/
1.388	10.1	9.21	/	/	/	/	/	/	5.51	/
0.285	12.4	11.1	/	3.56	4.73	7.17	11.5	10.3	6.36	4.86
-0.818	9.61	8.71	/	7.54	/	/	/	/	/	9.32
-1.921	9.98	9.27	/	10.8	/	/	/	/	/	14.4
-3.024	11.5	10.2	/	7.02	/	/	/	/	/	7.79
-4.127	6.63	6.41	/	3.62	5.29	9.06	11.0	8.04	4.86	4.02
-5.230	/	/	/	/	/	/	4.21	/	/	/

## Illuminazione ordinaria / Illuminazione ordinaria / Illuminamento perpendicolare (adattivo)



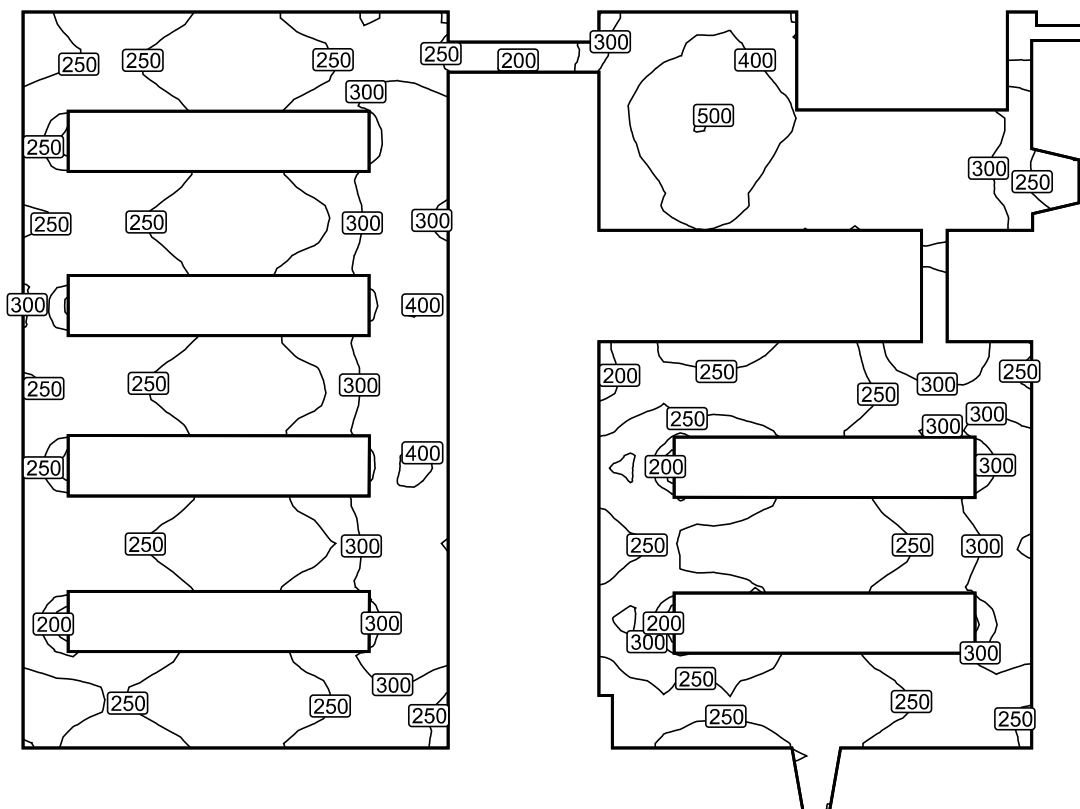
Illuminazione ordinaria: Illuminamento perpendicolare (adattivo) (Superficie)

Scena luce: Illuminazione ordinaria

Medio: 282 lx (Nominale:  $\geq 200$  lx), Min: 120 lx, Max: 502 lx, Min/Medio: 0.43, Min/Max: 0.24

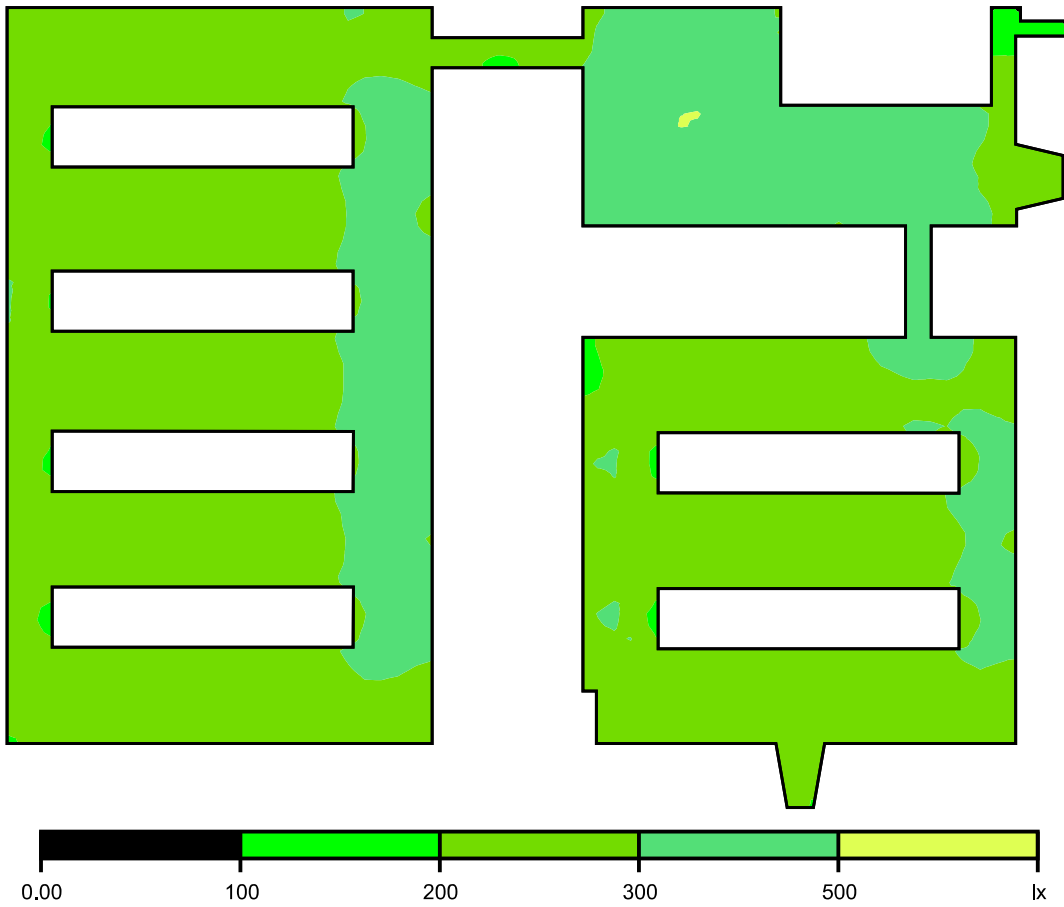
Altezza: 0.100 m, Zona margine: 0.400 m

Isolinee [lx]



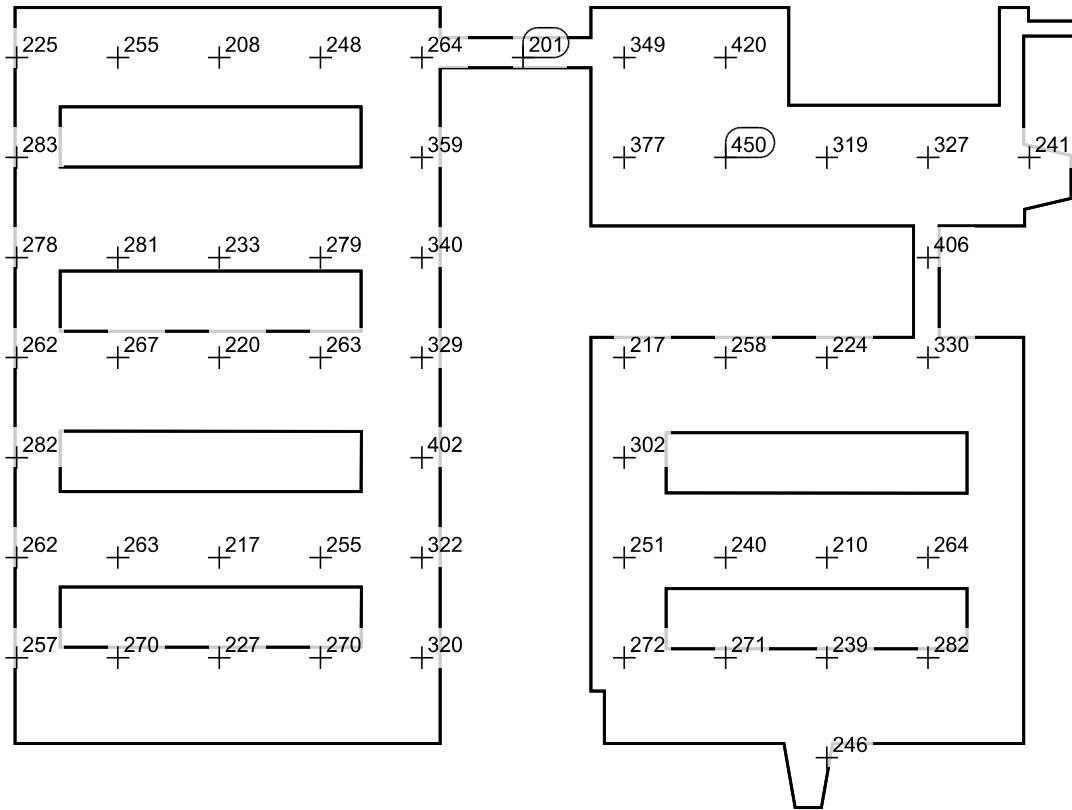
Scala: 1 : 100

## Colori sfalsati [lx]



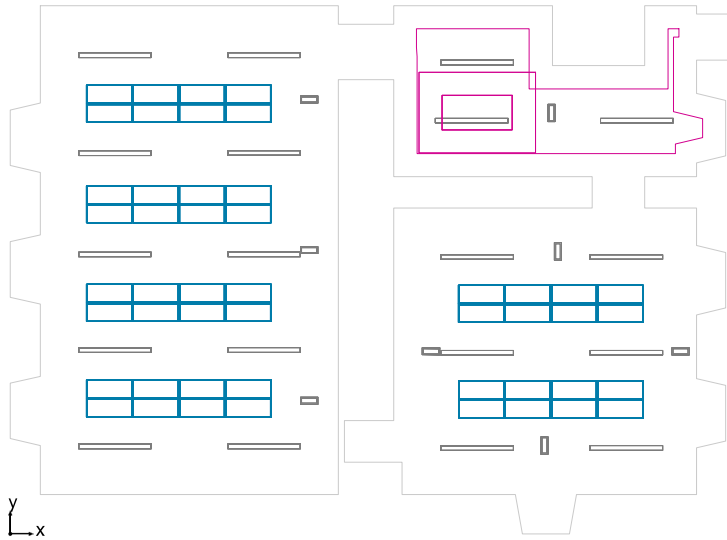
Scala: 1 : 100

## Raster dei valori [lx]



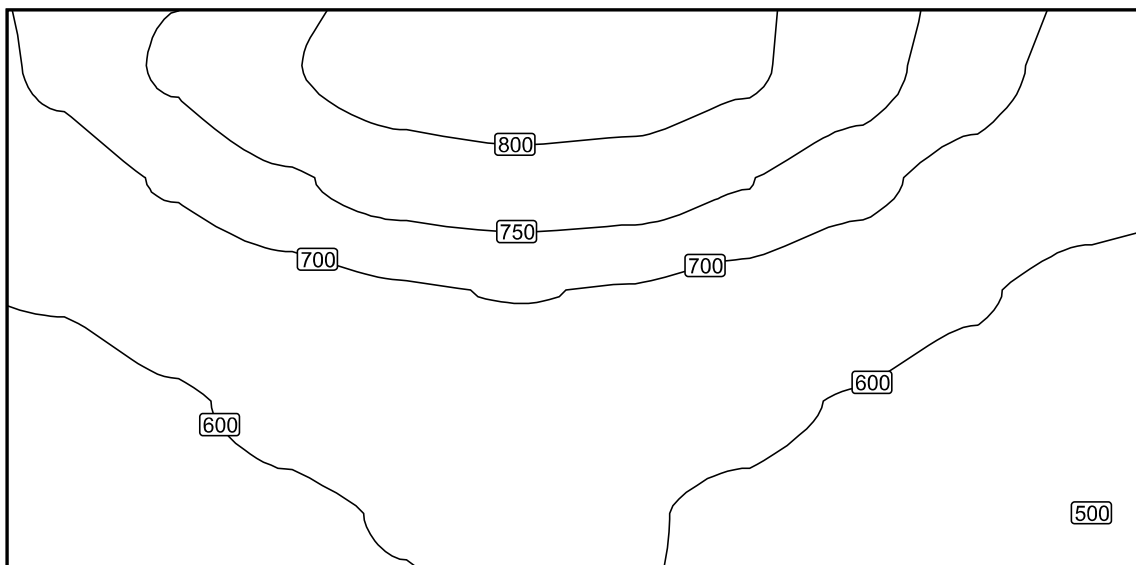
Scala: 1 : 100

## Area del compito visivo 5 / Illuminazione ordinaria / Illuminamento perpendicolare (adattivo)



Superficie	Risultato	Medio (Nominale)	Min	Max	Min/Medio	Min/Max
Area del compito visivo 5	Illuminamento perpendicolare (adattivo) [lx] Area circostante: 0.500 m	663 (≥ 500)	500	835	0.75	0.60
Area circostante 5	Illuminamento perpendicolare (adattivo) [lx]	574 (≥ 300)	378	856	0.66	0.44
Zona di sfondo 5	Illuminamento perpendicolare (adattivo) [lx] Zona margine: 0.500 m	333 (≥ 100)	213	415	0.64	0.51

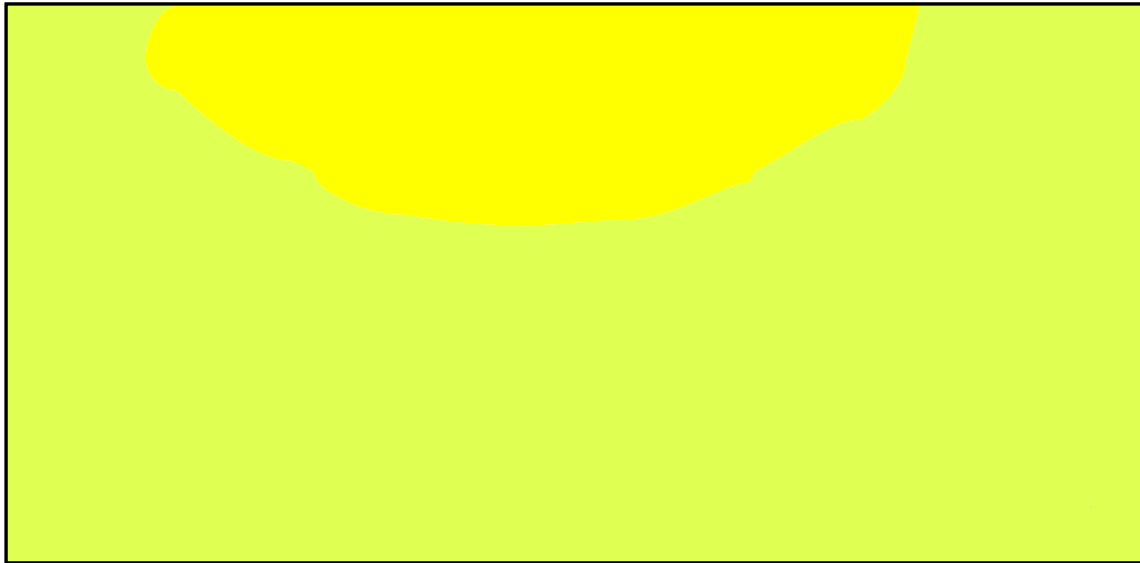
### Isolinee [lx]



Scala: 1 : 10



## Colori sfalsati [lx]



Scala: 1 : 10

## Raster dei valori [lx]

+711	+756	+797	+825	<b>(835)</b>	+830	+807	+771	+725	+677
+666	+707	+744	+769	+779	+773	+752	+718	+675	+631
+605	+639	+672	+694	+702	+696	+677	+646	+609	+572
+562	+590	+619	+638	+644	+639	+621	+594	+560	+528
+534	+563	+587	+603	+609	+605	+588	+563	+532	<b>(500)</b>

Scala: 1 : 10