



Città di Civitavecchia

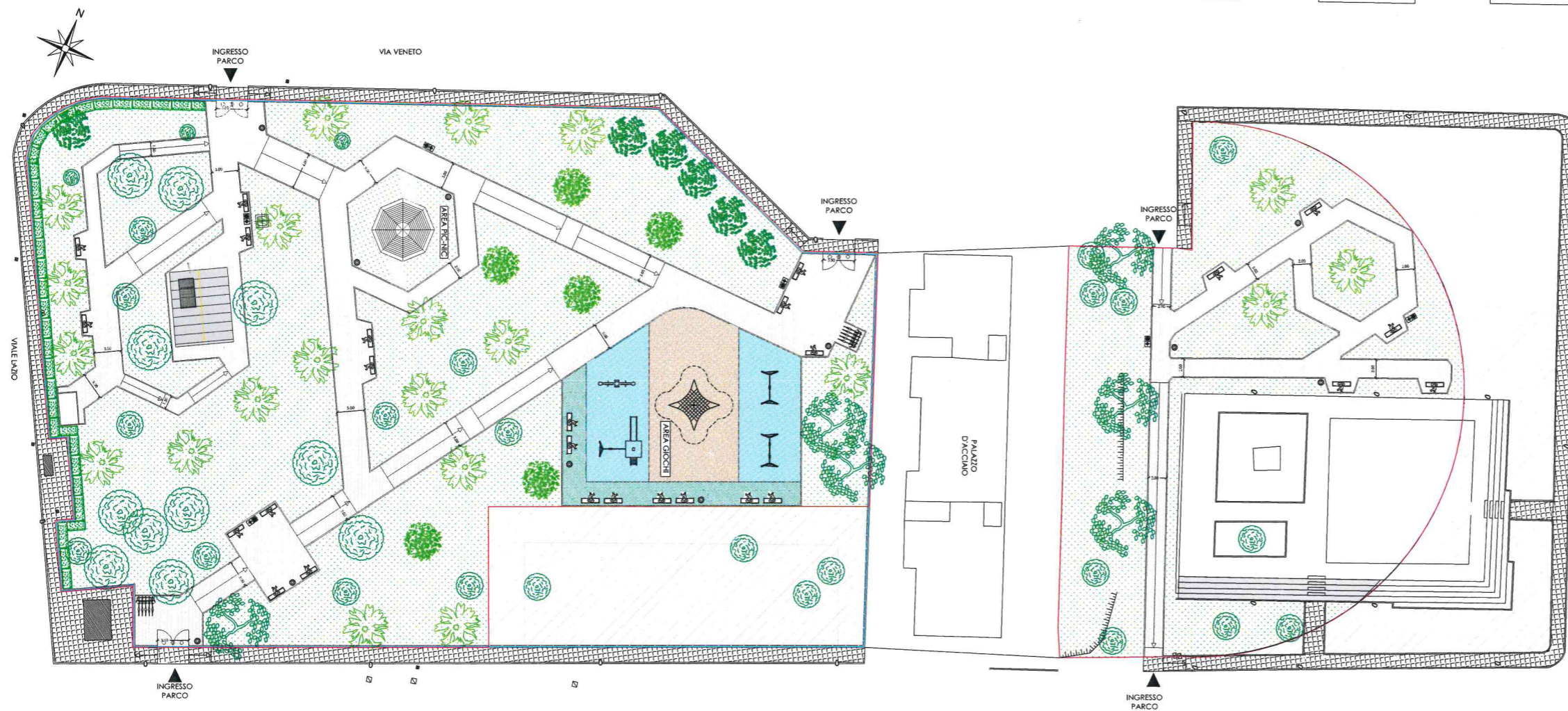
(CITTÀ METROPOLITANA DI ROMA CAPITALE)

Servizio 4 Lavori Pubblici - Ambiente

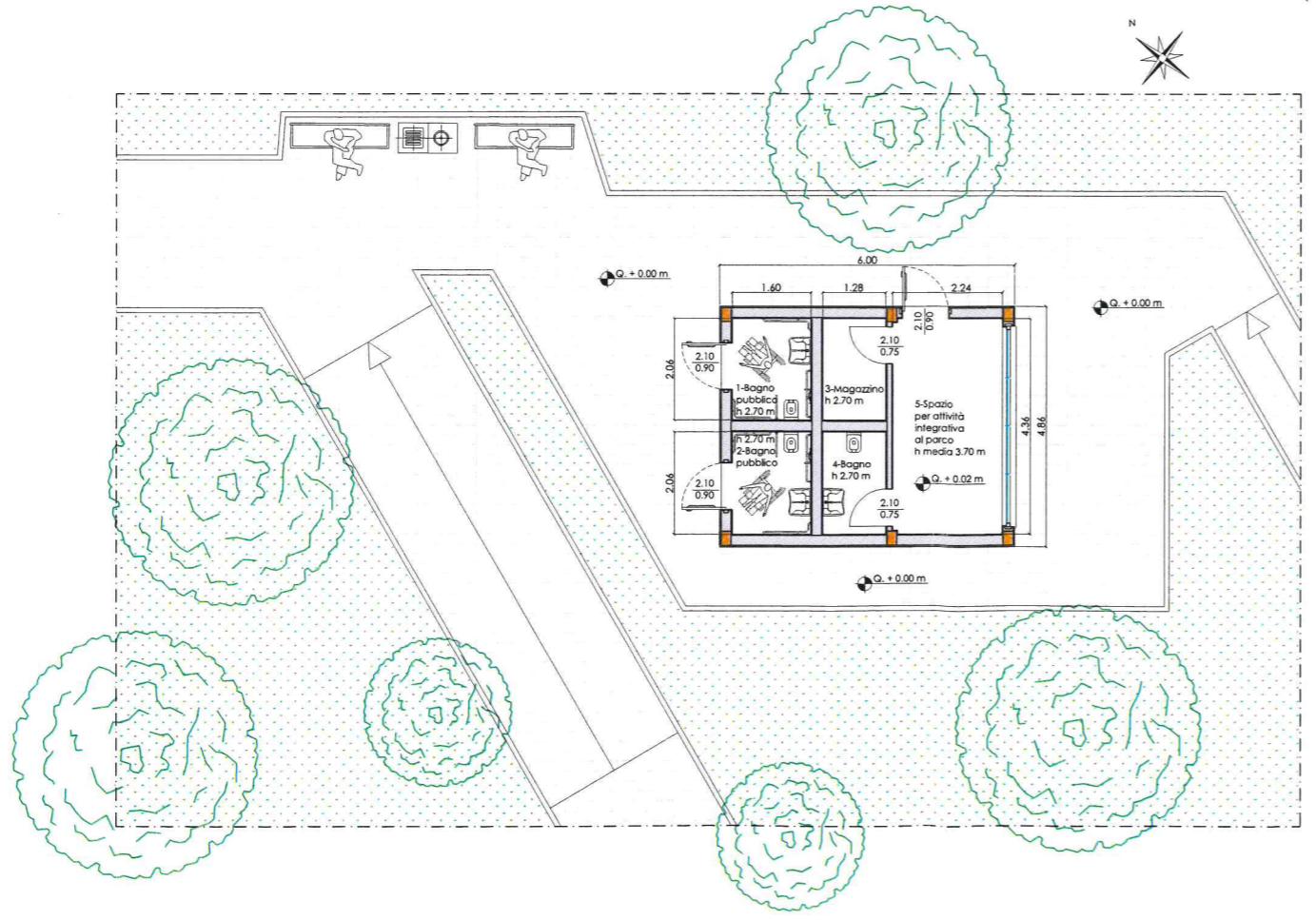
PARCO PALAZZO D'ACCIAIO PROGETTO DI GARA PER LA CONCESSIONE IN GESTIONE

PLANIMETRIE

Il Dirigente
Ing. Giulio IORIO



- NUOVO CHIOSCO DA 29,15 MQ
- MARCIAPIEDE ESISTENTE
- AREA NON OGGETTO DI INTERVENTO
- LIMITE AREA PARCO PALAZZO D'ACCIAIO LATO OVEST
- LIMITE RECINZIONE PARCO LATO OVEST
- PAVIMENTAZIONE VIALETTI IN MANUFATTI STRADAIOLI RETTANGOLARI. SP. = 6 CM ESISTENTE
- PAVIMENTAZIONE TIPO "ERBORELLA" 50 X 50 CM
- PAVIMENTAZIONE ANTI-TRAUMA
- MANTO DI ERBA SINTETICA
- SISTEMAZIONE A VERDE
- ALBERATURE PREESISTENTI
- ALBERATURE PREESISTENTI
- ALBERATURE DI NUOVO IMPIANTO
- SIEPE DI NUOVO IMPIANTO
- DISSUASORI INGRESSO PARCO
- PANCHINA
- PORTABICICLETTA DA N. 5 POSTI
- CESTINO PORTARIFIUTI
- FONTANELLA ACQUA POTABILE
- GAZEBO OTTAGONALE



00	09-11-2020	PRIMA EMISSIONE	O.P.	F.P.	F.P.
REV.	DATA	MOTIVAZIONE VARIANTE	PREPARATO	CONTROLLATO	APPROVATO

STISCO INGEGNERIA PROGETTISTA
ING. FRANCO PASSERI

PROGETTO
Titolo: OPERE COMPENSATIVE CIVITAVECCHIA
PARCO PALAZZO D'ACCIAIO
VARIANTE ALLA D.D. N. 491 DEL 06/04/2018
PROGETTO CHIOSCO

FILE NAME: PBNTC2062100 DWG No.: PBNTC20621

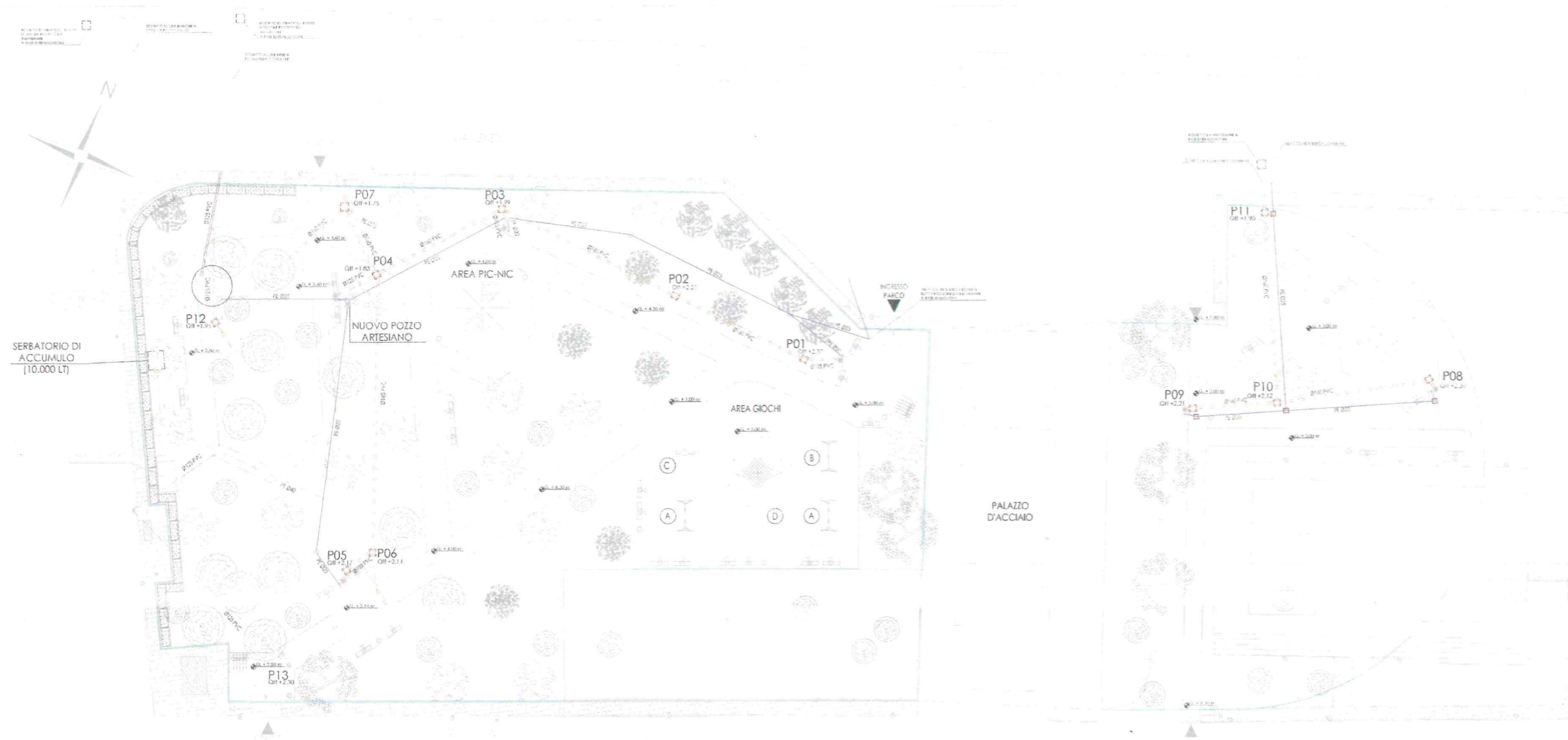
SUPERVISION OUTCOME
Esito Supervisione

REV.	DATA	SCOPE	SUPERVISOR	COOPERATION	APPROVED BY	ISSUED BY

DOCUMENTO: PBNTC20621

EAC SUBMITTAL: FOR APPROVAL FOR INFORMATION ONLY NOT REQUESTED

PROGETTO: REALIZZAZIONE PARCO PALAZZO D'ACCIAIO
CLIENTI: GENERAZIONE ITALIA
C/Cliente: UB TORRE VALDALIGA NORD



AS BUILT

NON OGGETTO DI INTERVENTO

	POZZETTO RETE IDRICA
	POZZETTO ACQUE CHIARE 40x40 CM
	POZZETTO ACQUE NERE 40x40 CM
	CADITOIA SCOLO ACQUE VIALETTI

AREA PARCO PALAZZO D'ACCIAIO

ONE RETE SCARICO ACQUE CHIARE PVC

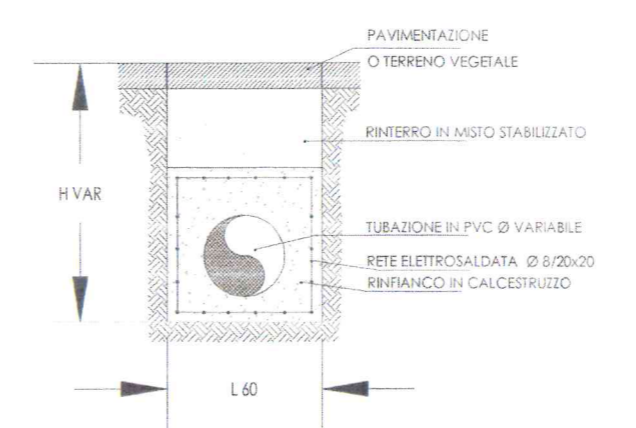
ONE RETE IDRICA ACQUA FREDDA

ONE AUMENTAZIONE ACQUA DI POZZO

ONE RETE SCARICO ACQUE NERE PVC

OSSERVAZIONI:
PE: TUBAZIONI IN POLIETILENE
GH: QUOTA FONDO FOGNA
PENDENZA DI PROGETTO 1%

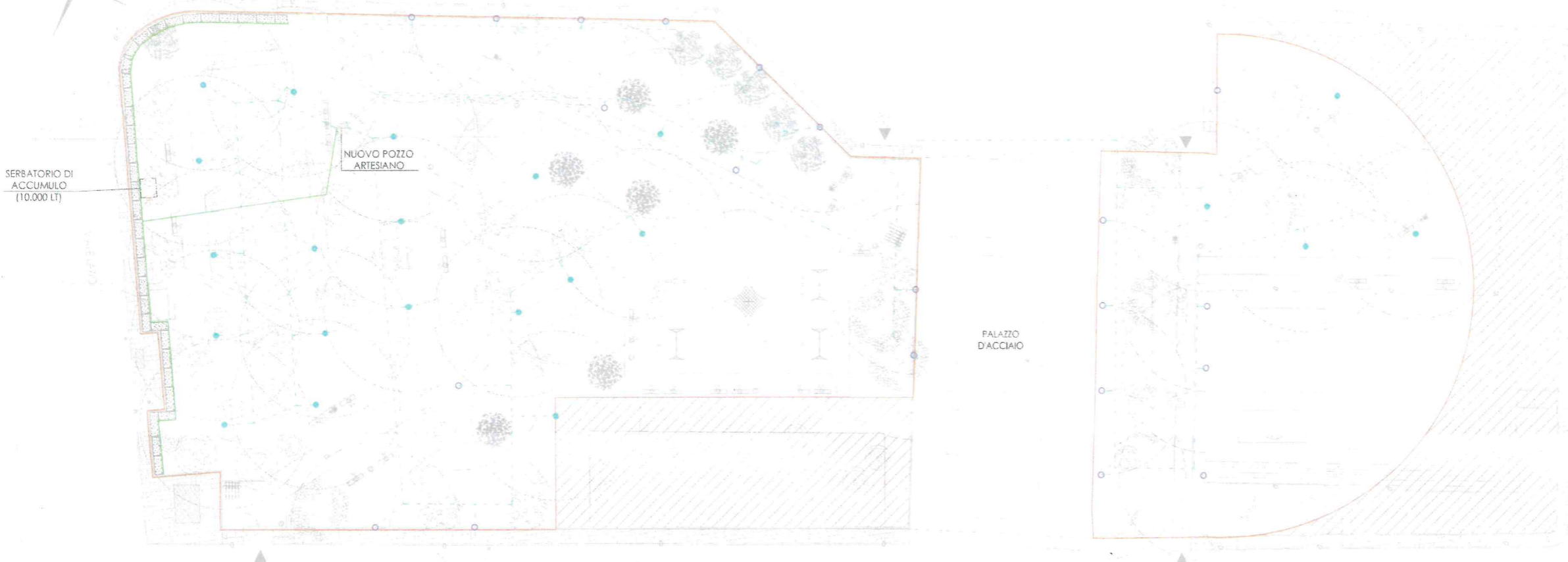
SEZIONE TIPO TUBAZIONE DI SCARICO SCALA 1:10



MEMO

TITOLO DOCUMENTO	RELAZIONE SPECIALISTICA IDRAULICA E MECCANICA
PLANIMETRIA IMPIANTO DI IFFICAZIONE	RIEVO QUOTATO DELLO STATO DI FATTO
PLANIMETRIA, ALI FISSI E QUOTE DI PROGETTO	

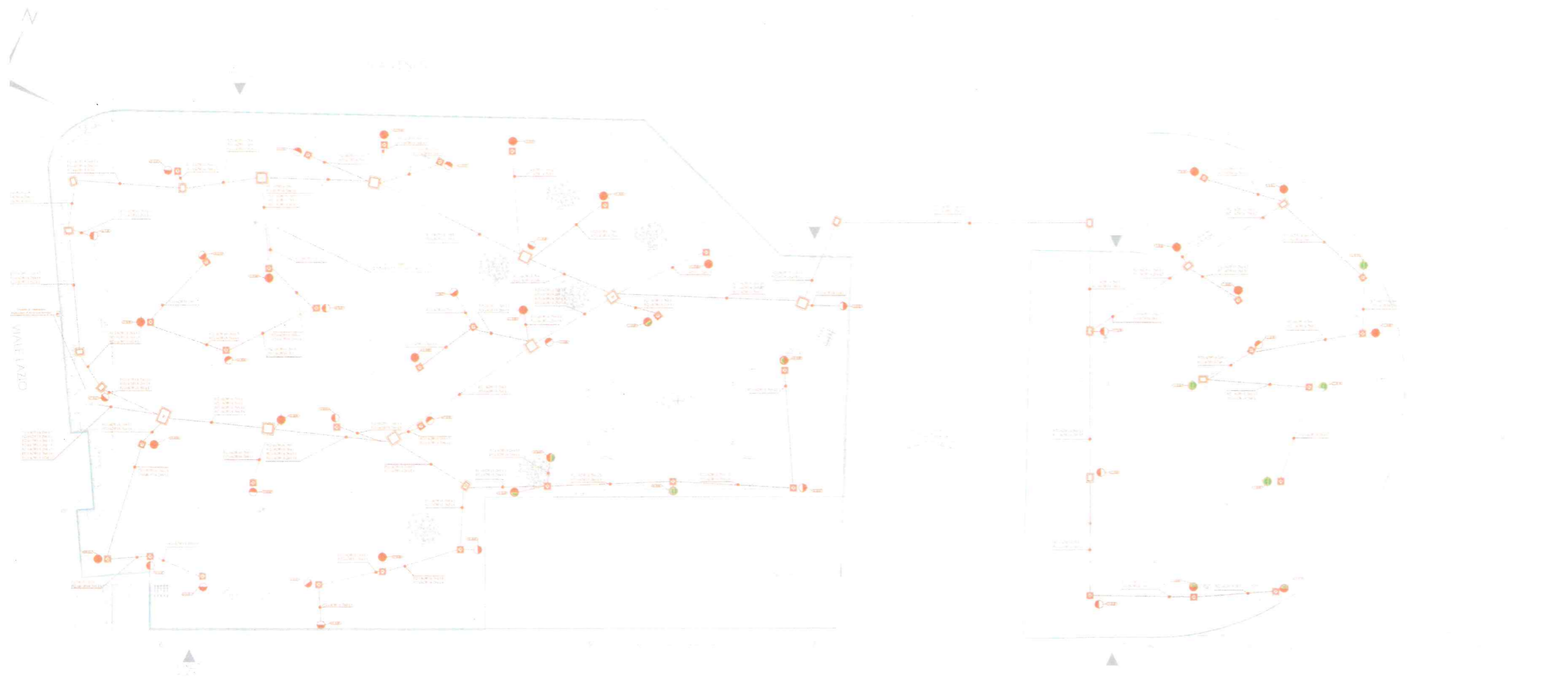
03	05-03-2019		O.P.	F.P.	F.P.
02	26-02-2019		O.P.	F.P.	F.P.
01	22-01-2019		V.F.	O.P.	F.P.
00	30-11-2018		V.F.	O.P.	F.P.
REV.	DATA	MOTIVAZIONE VARIANTE	PREPARATO	CONTROLLATO	APPROVATO
		PROGETTISTA ING. FRANCO PASSERI			
		OPERE COMPENSATIVE CIVITAVECCHIA PARCO DEL PALAZZO D'ACCIAIO PLANIMETRIA E PARTICOLARI COSTRUTTIVI IMPIANTO IDRICO E FOGNARIO			
PBTNC2523703		PBTNC25237			
SUPERVISOR OUTSIDE Fabio Supervisore					
REV.	DATA	SCOPE	SUPERVISOR	COORDINATORE	APPROVATO
		DOCUMENTO PBTNC25237			
PROGETTO: REALIZZAZIONE PARCO PALAZZO D'ACCIAIO CLIENTE: GENERAZIONE ITALIA US TORRE VALDALIGA NORD					



AS BUILT

OGGETTO DI INTERVENTO	AREA PARCO PALAZZO D'ACCIAIO					
TORI 3/0°	TORI 1/0°					
ONE ADDUZIONE IRRIGATORI	ONE ADDUZIONE ACQUA DE POZZO					
TO A GOCCIA	QUOTIENTE PH 10					
<table border="1"> <tr> <th>TITOLO DOCUMENTO</th> </tr> <tr> <td>RELAZIONE SPECIALISTICA IDRAULICA E MECCANICA</td> </tr> <tr> <td>PLANIMETRIA E PARTICOLARI COSTRUTTIVI IMPIANTO IDRICO E FOGHARIO</td> </tr> <tr> <td>PIU' NUOVO QUOTATO DELLO STATO DI FATTO</td> </tr> <tr> <td>PLANIMETRIA RILI FISSI E QUOTE DI PROGETTO</td> </tr> </table>		TITOLO DOCUMENTO	RELAZIONE SPECIALISTICA IDRAULICA E MECCANICA	PLANIMETRIA E PARTICOLARI COSTRUTTIVI IMPIANTO IDRICO E FOGHARIO	PIU' NUOVO QUOTATO DELLO STATO DI FATTO	PLANIMETRIA RILI FISSI E QUOTE DI PROGETTO
TITOLO DOCUMENTO						
RELAZIONE SPECIALISTICA IDRAULICA E MECCANICA						
PLANIMETRIA E PARTICOLARI COSTRUTTIVI IMPIANTO IDRICO E FOGHARIO						
PIU' NUOVO QUOTATO DELLO STATO DI FATTO						
PLANIMETRIA RILI FISSI E QUOTE DI PROGETTO						

REV.	DATA	MOTIVAZIONE VARIANTE	PREPARATO	CONTROLLATO	APPROVATO	
02	05-03-2019		F.Bo.-F.Bo.	O.P.	F.P.	
01	23-01-2019		V.F.	O.P.	F.P.	
00	30-11-2018		V.F.	O.P.	F.P.	
		PROGETTISTA ING. FRANCO PASSERI				
		PROGETTO OPERE COMPENSATIVE CIVITAVECCHIA PARCO PALAZZO D'ACCIAIO PLANIMETRIA IMPIANTO DI IRRIGAZIONE				
PBTNC.2523802		CO2				
SUPERVISIONE QUOTAZIONE		PBTNC.25238				
REV.	DATA	SCOPE	SUPERVISED BY	COOPERATION	APPROVED BY	REVISOR
		DOCUMENTO PBTNC.25238		APPROVATO F. BOCCARDI		SECURITY INDEX AD
PROJECT REALIZZAZIONE PARCO PALAZZO D'ACCIAIO		CLIENT GENERAZIONE ITALIA				
CLIENT UE TORRE VALDALIGA NORD						



LEGENDA

AREA NON OGGETTO DELL'INTERVENTO

LINEE AREA PARCO-FALZO D'ACCIAIO

LINEE AREA PARCO-FALZO D'ACCIAIO

LINEE AREA PARCO-FALZO D'ACCIAIO

LINEE AREA PARCO-FALZO D'ACCIAIO

APPARECCHIO ILLUMINANTE A PALO LUCE PREVISIBILI

Apparecchio di illuminazione, su palo da 6 mt F.L.1, Guzzini Crown EH55 per esterni con effetto antiriflesso a luce diretta dall'alto con diffusori (CFL), realizzato in alluminatura di alluminio anodizzato con lenti di policarbonato e riflettore in alluminatura di alluminio anodizzato. Il corpo è completo di un processo di pre-trattamento multi step in cui le fasi principali sono: sgrassaggio, fosforazione, trattamento superficiale e verniciatura. La base di verniciatura è realizzata con primer e vernice epossidica liquida, colorata a 150°C, che fornisce un'alta resistenza agli agenti atmosferici. Vano ufficio e portello sono fissati su base cromata e in c/c che permettono l'apertura verso visuale tutto grado 360° e garantiscono alta garanzia anticorrosione. Sistema automatico di misura del portello in acciaio inox, vano ufficio completo di valvola di decompressione che ne facilita l'apertura annullando la depressione interna. Completo di circuito con led incorporato a potenza nel colore Neutral White, riflettore in alluminio anodizzato, scintille led in laboratorio a gruppi di 12. Gruppo di alimentazione, collegato con connettore ad innesto rapido, trasportabile tramite clip. Driver con sistema automatico di controllo della temperatura interna. Alimentazione elettronica DALI. Funzionamento in modalità Modlight (100%-70%) a regime senza programmazione esterna. Programmabile nella Modlight personalizzata. Dimensione totale: 4500 Lm.

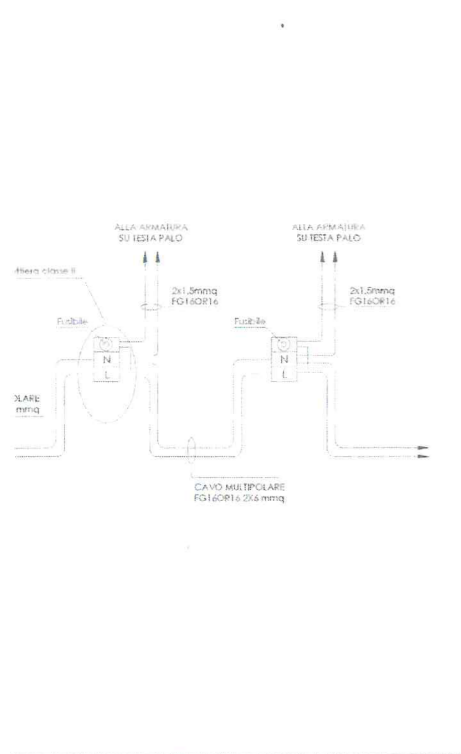
Apparecchio di illuminazione, su palo da 6 mt F.L.1, Guzzini Crown EH47 per esterni con effetto antiriflesso a luce diretta dall'alto con diffusori (CFL), realizzato in alluminatura di alluminio anodizzato con lenti di policarbonato e riflettore in alluminatura di alluminio anodizzato. Il corpo è completo di un processo di pre-trattamento multi step in cui le fasi principali sono: sgrassaggio, fosforazione, trattamento superficiale e verniciatura. La base di verniciatura è realizzata con primer e vernice epossidica liquida, colorata a 150°C, che fornisce un'alta resistenza agli agenti atmosferici. Vano ufficio e portello sono fissati su base cromata e in c/c che permettono l'apertura verso visuale tutto grado 360° e garantiscono alta garanzia anticorrosione. Sistema automatico di misura del portello in acciaio inox, vano ufficio completo di valvola di decompressione che ne facilita l'apertura annullando la depressione interna. Completo di circuito con led incorporato a potenza nel colore Neutral White, riflettore in alluminio anodizzato, scintille led in laboratorio a gruppi di 12. Gruppo di alimentazione, collegato con connettore ad innesto rapido, trasportabile tramite clip. Driver con sistema automatico di controllo della temperatura interna. Alimentazione elettronica DALI. Funzionamento in modalità Modlight (100%-70%) a regime senza programmazione esterna. Programmabile nella Modlight personalizzata. Dimensione totale: 4500 Lm.

Apparecchio di illuminazione, su palo da 6 mt F.L.1, Guzzini Crown EH55 per esterni con effetto antiriflesso a luce diretta dall'alto con diffusori (CFL), realizzato in alluminatura di alluminio anodizzato con lenti di policarbonato e riflettore in alluminatura di alluminio anodizzato. Il corpo è completo di un processo di pre-trattamento multi step in cui le fasi principali sono: sgrassaggio, fosforazione, trattamento superficiale e verniciatura. La base di verniciatura è realizzata con primer e vernice epossidica liquida, colorata a 150°C, che fornisce un'alta resistenza agli agenti atmosferici. Vano ufficio e portello sono fissati su base cromata e in c/c che permettono l'apertura verso visuale tutto grado 360° e garantiscono alta garanzia anticorrosione. Sistema automatico di misura del portello in acciaio inox, vano ufficio completo di valvola di decompressione che ne facilita l'apertura annullando la depressione interna. Completo di circuito con led incorporato a potenza nel colore Neutral White, riflettore in alluminio anodizzato, scintille led in laboratorio a gruppi di 12. Gruppo di alimentazione, collegato con connettore ad innesto rapido, trasportabile tramite clip. Driver con sistema automatico di controllo della temperatura interna. Alimentazione elettronica DALI. Funzionamento in modalità Modlight (100%-70%) a regime senza programmazione esterna. Programmabile nella Modlight personalizzata. Dimensione totale: 4500 Lm.

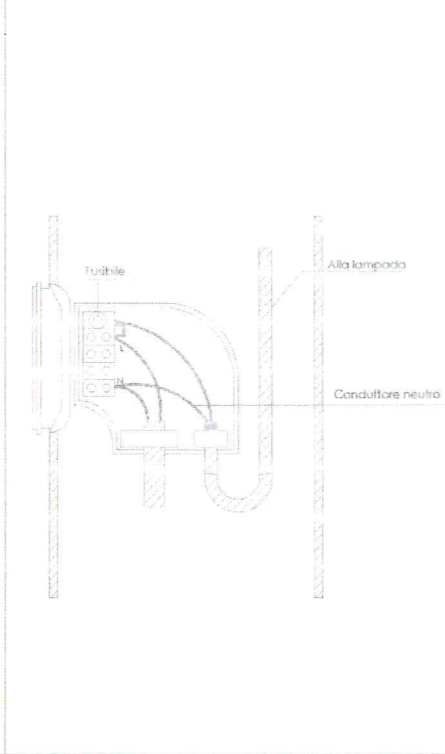
Apparecchio di illuminazione, su palo da 6 mt F.L.1, Guzzini Crown EH47 per esterni con effetto antiriflesso a luce diretta dall'alto con diffusori (CFL), realizzato in alluminatura di alluminio anodizzato con lenti di policarbonato e riflettore in alluminatura di alluminio anodizzato. Il corpo è completo di un processo di pre-trattamento multi step in cui le fasi principali sono: sgrassaggio, fosforazione, trattamento superficiale e verniciatura. La base di verniciatura è realizzata con primer e vernice epossidica liquida, colorata a 150°C, che fornisce un'alta resistenza agli agenti atmosferici. Vano ufficio e portello sono fissati su base cromata e in c/c che permettono l'apertura verso visuale tutto grado 360° e garantiscono alta garanzia anticorrosione. Sistema automatico di misura del portello in acciaio inox, vano ufficio completo di valvola di decompressione che ne facilita l'apertura annullando la depressione interna. Completo di circuito con led incorporato a potenza nel colore Neutral White, riflettore in alluminio anodizzato, scintille led in laboratorio a gruppi di 12. Gruppo di alimentazione, collegato con connettore ad innesto rapido, trasportabile tramite clip. Driver con sistema automatico di controllo della temperatura interna. Alimentazione elettronica DALI. Funzionamento in modalità Modlight (100%-70%) a regime senza programmazione esterna. Programmabile nella Modlight personalizzata. Dimensione totale: 4500 Lm.

Palo di acciaio, Guzzini Art.1205 (H=5m F.L.1) art.1205 (H=5m F.L.1) completo di adattatore e nonalettina in c/c che permettono l'apertura verso visuale tutto grado 360° e garantiscono alta garanzia anticorrosione. Sistema automatico di misura del portello in acciaio inox, vano ufficio completo di valvola di decompressione che ne facilita l'apertura annullando la depressione interna. Completo di circuito con led incorporato a potenza nel colore Neutral White, riflettore in alluminio anodizzato, scintille led in laboratorio a gruppi di 12. Gruppo di alimentazione, collegato con connettore ad innesto rapido, trasportabile tramite clip. Driver con sistema automatico di controllo della temperatura interna. Alimentazione elettronica DALI. Funzionamento in modalità Modlight (100%-70%) a regime senza programmazione esterna. Programmabile nella Modlight personalizzata. Dimensione totale: 4500 Lm.

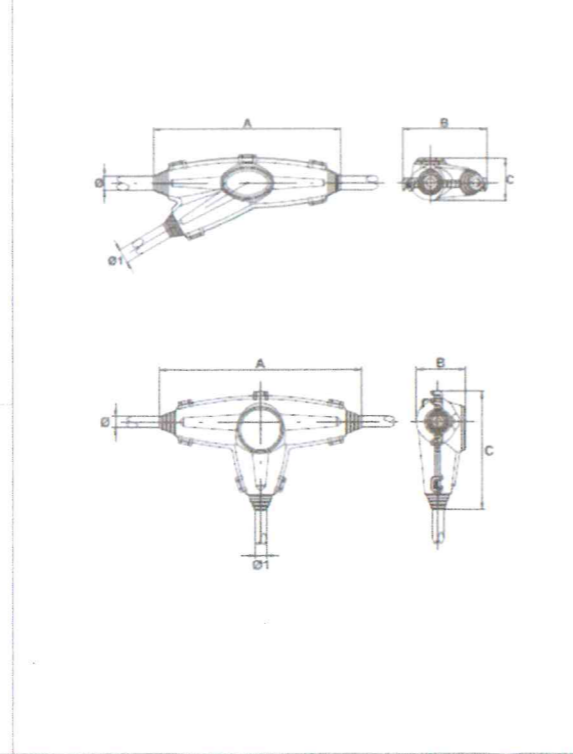
ILLUMINAZIONE ESTERNA CON CAVI FO/FO/0,6-1 KW



PARTICOLARE MORSETTERIA CLASSE II



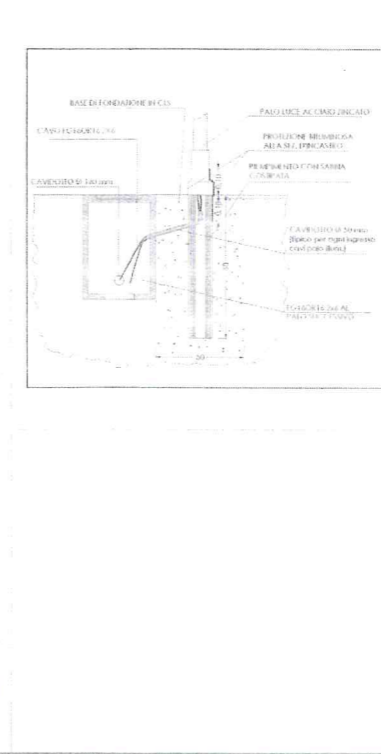
ESSEMPIO MUFFOLA



FALZO LUCE E CORPO ILLUMINANTE



SEZIONE ANCORAGGIO PALO AL TERRENO



DOCUMENTI DI RIFERIMENTO

Numero	Mida Documento
PBINC25242	RELAZIONE TECNICA SPECULABICA IN SPUNTO ELETTRICO PARCO
PBINC25243	RELAZIONE DI CALCOLO ILLUMINOTECNICO PARCO
PBINC25245	CAVIGOTTI
PBINC25246	AREA CABINA - IMPIANTO UTILESSA A TERA PRIMARIA E SECONDARIA
PBINC25247	COMPUTO METRICO ESTIMATIVO DI GARA
PBINC25248	SCHEMA FUNZIONALE E FUNZIONALE QUADRO ILLUMINAZIONE ESTERNA C. 0,6/1
PBINC25249	SCHEMA FUNZIONALE E FUNZIONALE QUADRO ILLUMINAZIONE ESTERNA C. 0,6/1
PBINC25250	CABINA ELETTRICA STANDARD - ILLUMINAZIONE APPARECCHIARE - IMPIANTO DI MESSA A TERA PRIMARIA E SECONDARIA

AS BUILT

02	26-02-2019	M.C.	F.R.-O.P.	F.F.
01	22-01-2019	M.C.	F.R.-O.P.	F.F.
00	30-11-2018	M.C.	F.R.-O.P.	F.F.

REVISIONI

REV.	DATA	MOTIVAZIONE VARIANTE	PREPARATO	CONTROLLATO	APPROVATO
00	17-12-2018	CF	FRANCESCO PASSEI	AZZOGGI	FRANCESCO PASSEI

PROGETTISTA: ING. FRANCO PASSEI

OPERE COMPENSATIVE CIVITA'VECCHIA

FALZO LUCE

PALAZZO D'ACCIAIO

IMPIANTO ELETTRICO PARCO

CD2

PBINC2524402

PBINC25244

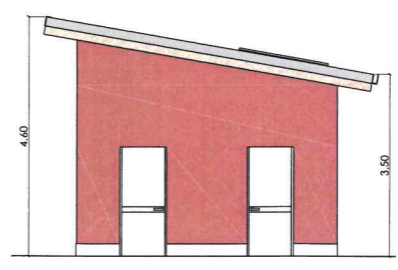
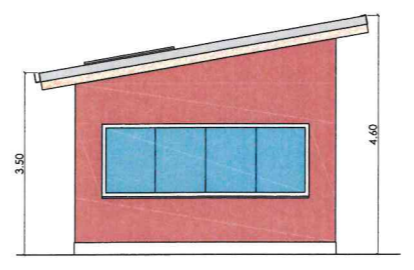
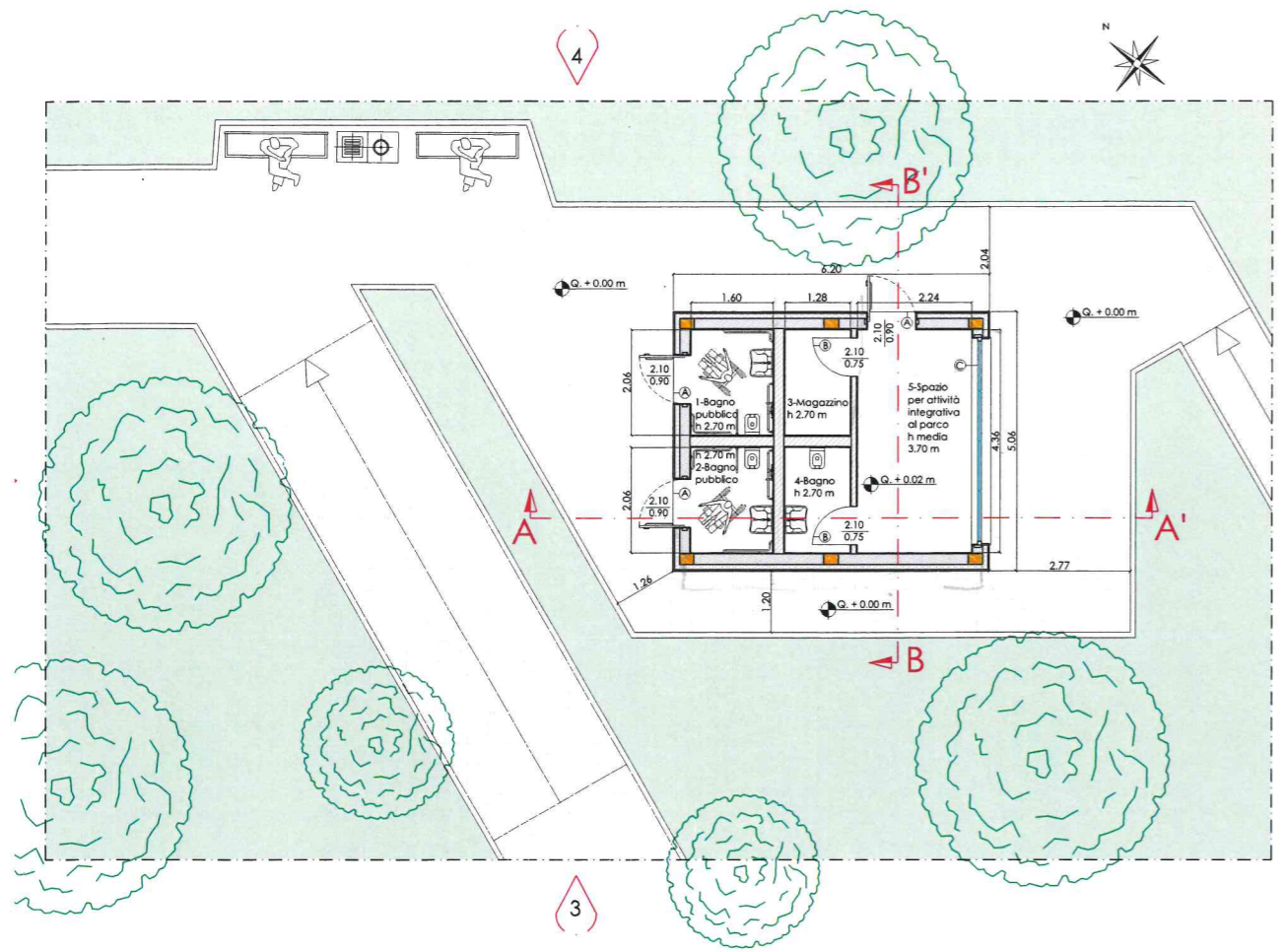
APPROVATO CON COMMENTI

DOCUMENTO: PBINC25244

PROGETTO: REALIZZAZIONE PALAZZO D'ACCIAIO

CLIENTE: GENERAZIONE ITALIA

UB TORRE VALDALGIA NORD



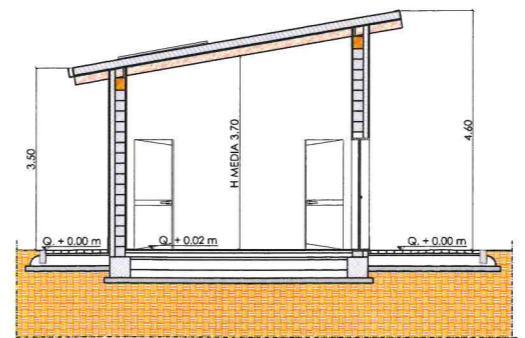
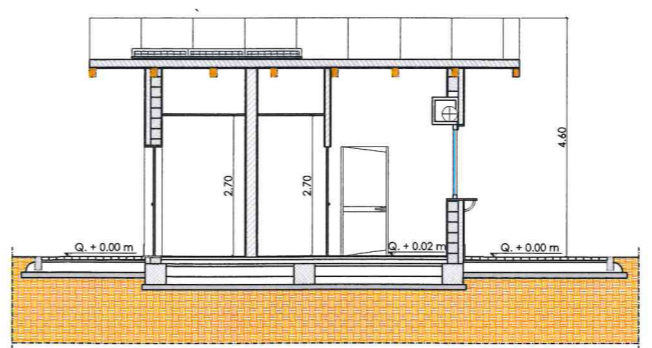
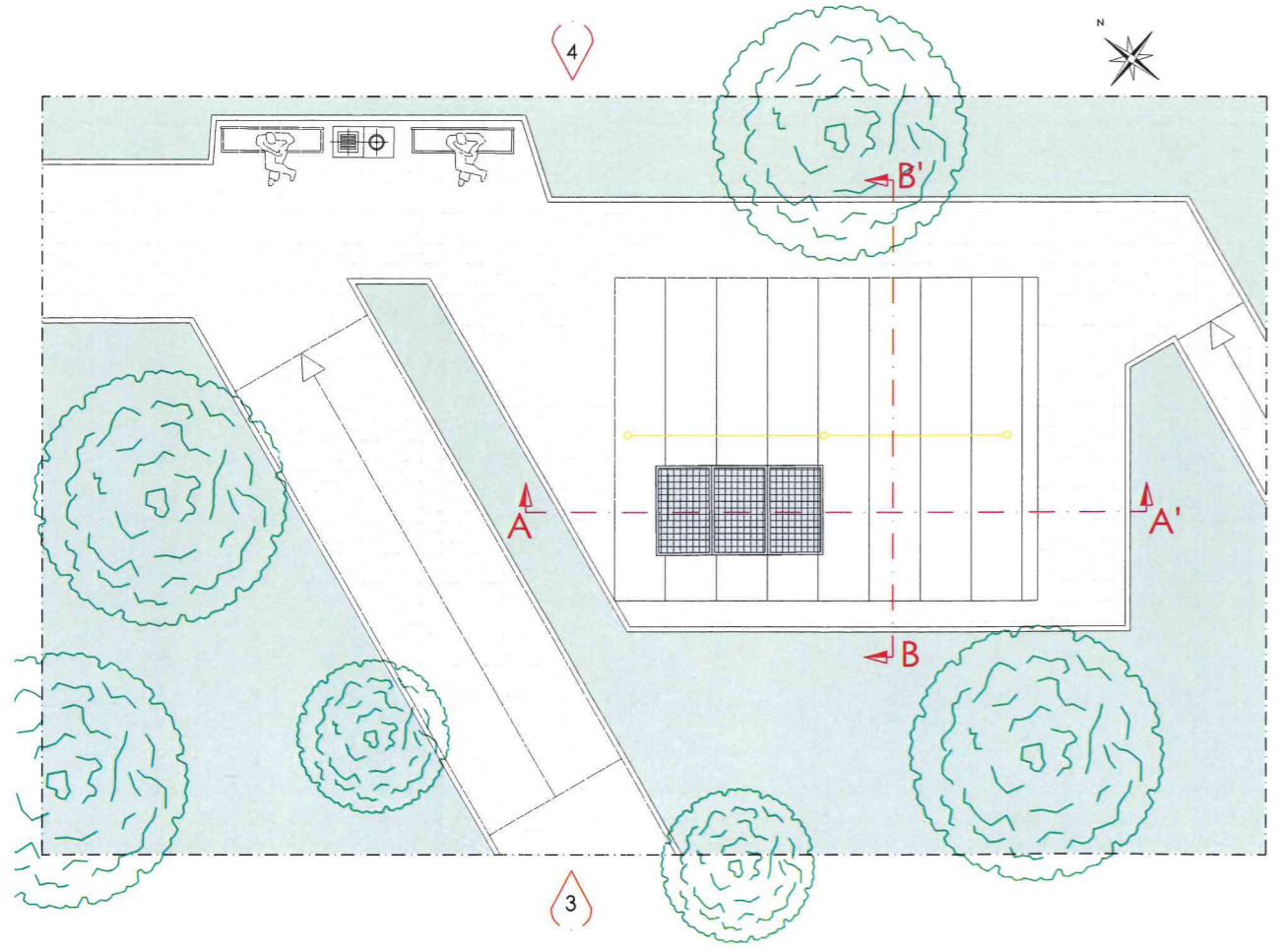
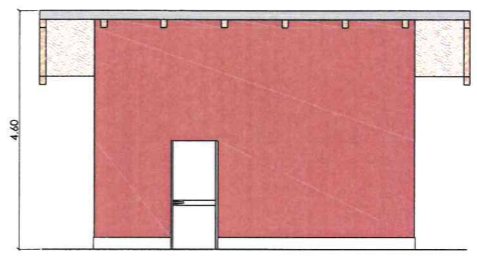
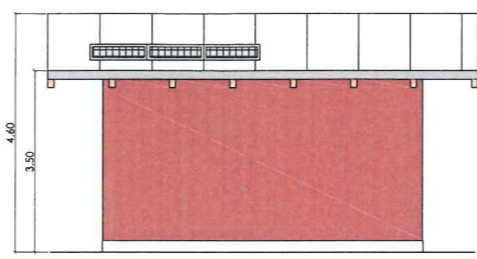
- PILASTRI IN LEGNO LAMELLARE
- MURATURA DI TAMPONAMENTO
- TRAMEZZATURE INTERNE
- ISOLAMENTO A CAPPOTTO

- LINEA VITA
- PANNELLI IMPIANTO FOTOVOLTAICO

NUMERO	TITOLO DOCUMENTO
PBNC20622	PARCO PALAZZO D'ACCIAIO - CHIOSCO - INQUADRAMENTO URBANISTICO E CATASTALE
PBNC20623	PARCO PALAZZO D'ACCIAIO - CHIOSCO - PLANIMETRIA ANTE OPERAM E PLANIMETRIA GENERALE DI PROGETTO
PBNC20625	PARCO PALAZZO D'ACCIAIO - CHIOSCO - RELAZIONE TECNICA

ABACO AMBIENTI E VERIFICA SUPERFICI AEROLUCCIANANTI					
LOCALI	DESTINAZIONE D'USO	AREA (mq)	SUPERFICIE FINESTRA (mq)	1/8 AREA	VERIFICA SUPERFICI
1	BAGNO PUBBLICO	3.29 mq	---	---	AERAZIONE FORZIATA
2	BAGNO PUBBLICO	3.29 mq	---	---	AERAZIONE FORZIATA
3	MAGAZZINO	2.63 mq	---	---	AERAZIONE FORZIATA
4	BAGNO	2.63 mq	---	---	AERAZIONE FORZIATA
5	SPAZIO PER ATTIVITA' INTEGRATIVA AL PARCO	9.76 mq	5.60 mq (1 tipo A)	1.22 mq	5.60 mq > 1.22 mq VERIFICATA

ABACO PORTE E FINESTRE					
TIPO FINESTRA / PORTA	QUANTITA'	BASE (m)	ALTEZZA (m)	AREA (mq)	Tipologia apertura
A	3	0.90	2.10	1.89	unico ante battente
B	2	0.75	2.10	1.57	unico ante battente
C	1	4.00	1.40	5.60	scorrevole



00	20-11-2020	PRIMA EMISSIONE	O.P.	O.P.	F.P.
----	------------	-----------------	------	------	------

REV.	DATA	MOTIVAZIONE VARIANTE	PREPARATO	CONTROLLATO	APPROVATO
------	------	----------------------	-----------	-------------	-----------

STISCO INGEGNERIA PROGETTISTA
ING. FRANCO PASSERI

PROGETTO: OPERE COMPENSATIVE CIVITAVECCHIA
TITOLO: PARCO PALAZZO D'ACCIAIO
CHIOSCO - PIANTE, PROSPETTI, SEZIONI, CALCOLO DELLE SUPERFICI AEROLUCCIANANTI E ABACO INFESSI

PROGETTO: REALIZZAZIONE PARCO PALAZZO D'ACCIAIO
OPERE COMPENSATIVE COMUNE DI CIVITAVECCHIA

CLIENTE: GENERAZIONE ITALIA
UB TORRE VALDALIGA NORD

PROGETTO: PBTNC2062400
DWG No: PBTNC20624

SECURITY INDEX: Indice Sicurezza