

# Comune di Galliciano

## Città Metropolitana di Roma Capitale



### LAVORI DI AMPLIAMENTO E COMPLETAMENTO SEDE COMUNALE - III STRALCIO FUNZIONALE

INDICE	DATA	EMISSIONI	REDATTO	CONTROL.	APPROV.
0	15.03.2018	Progetto esecutivo	ALC	PDF	PDF

#### Progettazione:



**ALC Engineering S.r.l.**  
V.le Liegi 2 - 00198 ROMA  
Tel 06.85303351 - Fax 06.85833754  
E-mail: info@alcengineering.it  
C.F/P. IVA 12790191006

#### Direzione Tecnica:

Ing. Pierluigi DI FELICE  
(ALC Engineering S.r.l.)

Ing. Federico LAZZARO  
(ALC Engineering S.r.l.)

#### IL RUP

Arch. Enrico BONUCCELLI

## Progetto Esecutivo

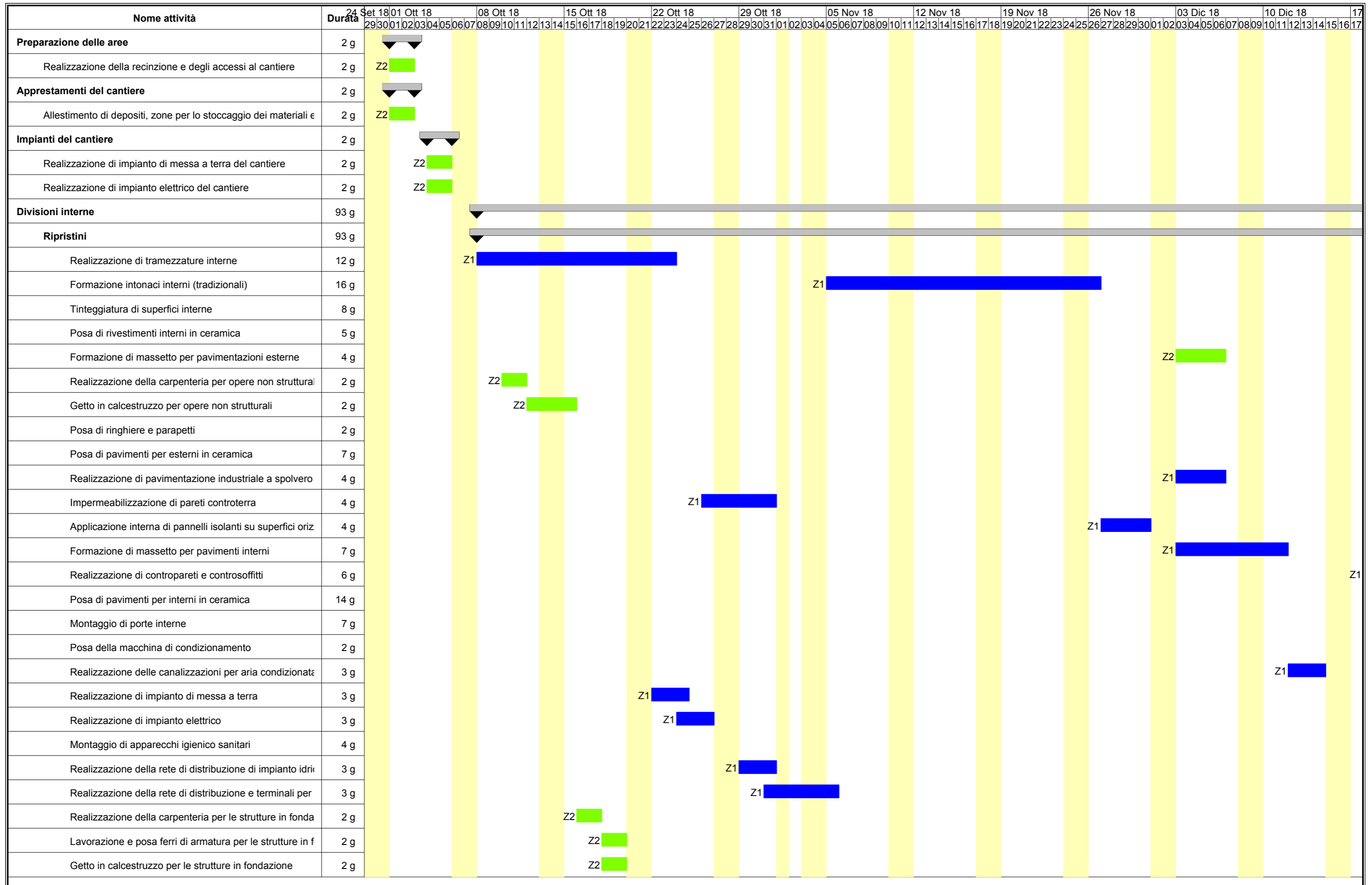
#### Oggetto:

**Intervento di ampliamento e completamento  
della sede comunale - III stralcio**

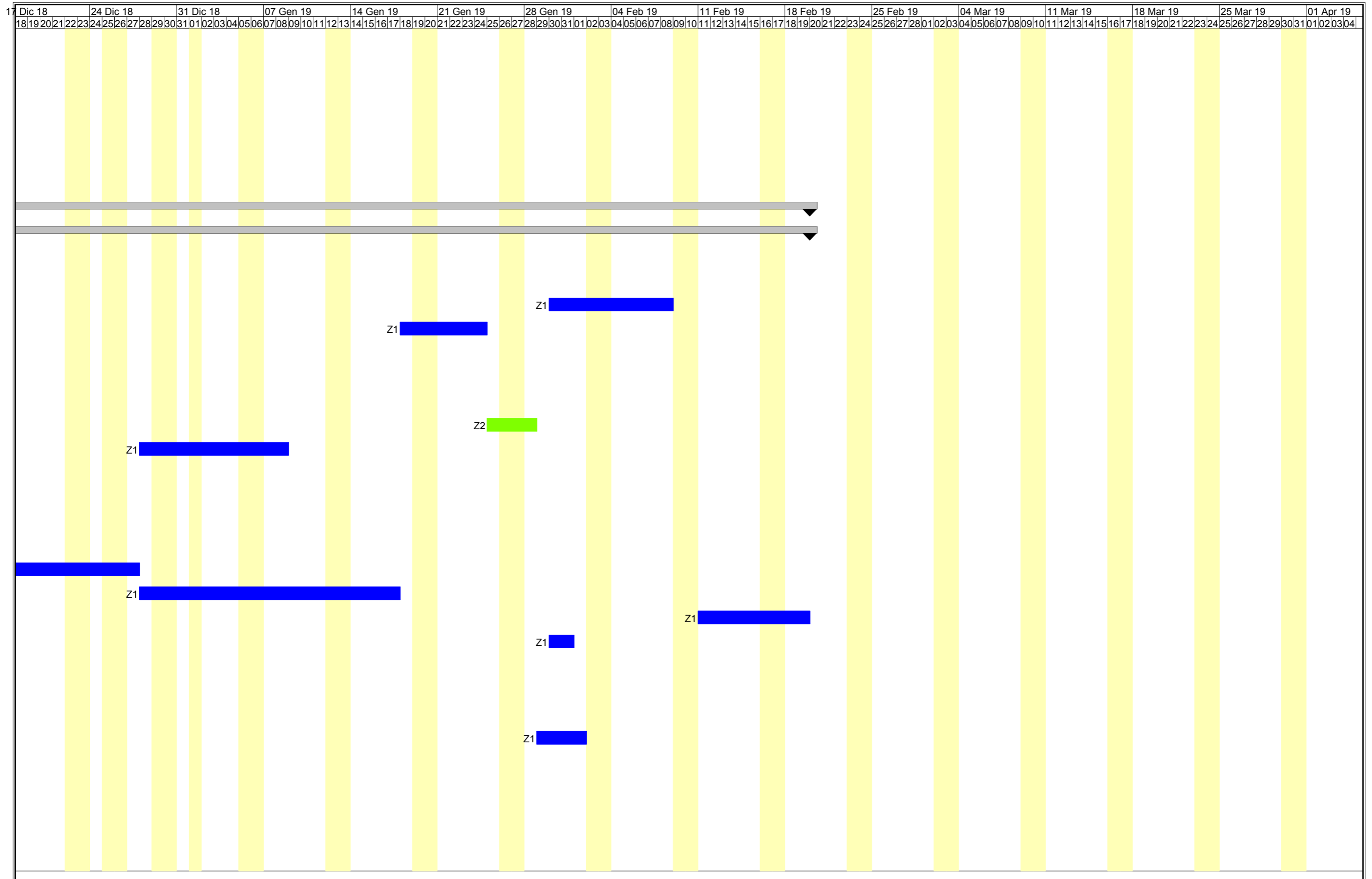
#### Elaborato:

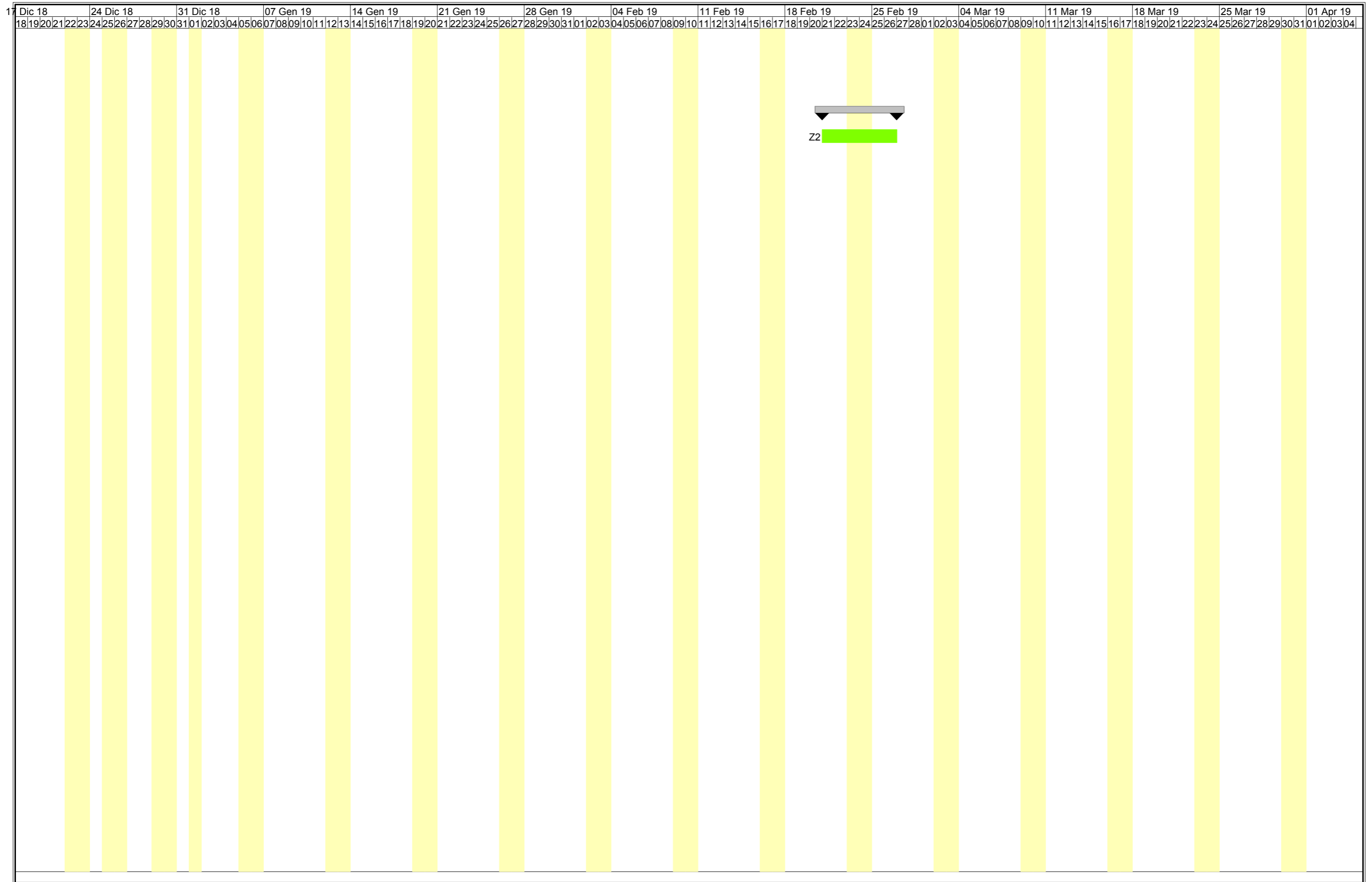
Allegato 1 al PSC: cronoprogramma lavori e layout di  
cantiere

TAVOLA:	SCALA:	DATA:	FILE:	REVISIONE:
<b>R12</b>	-	marzo 2018		0

























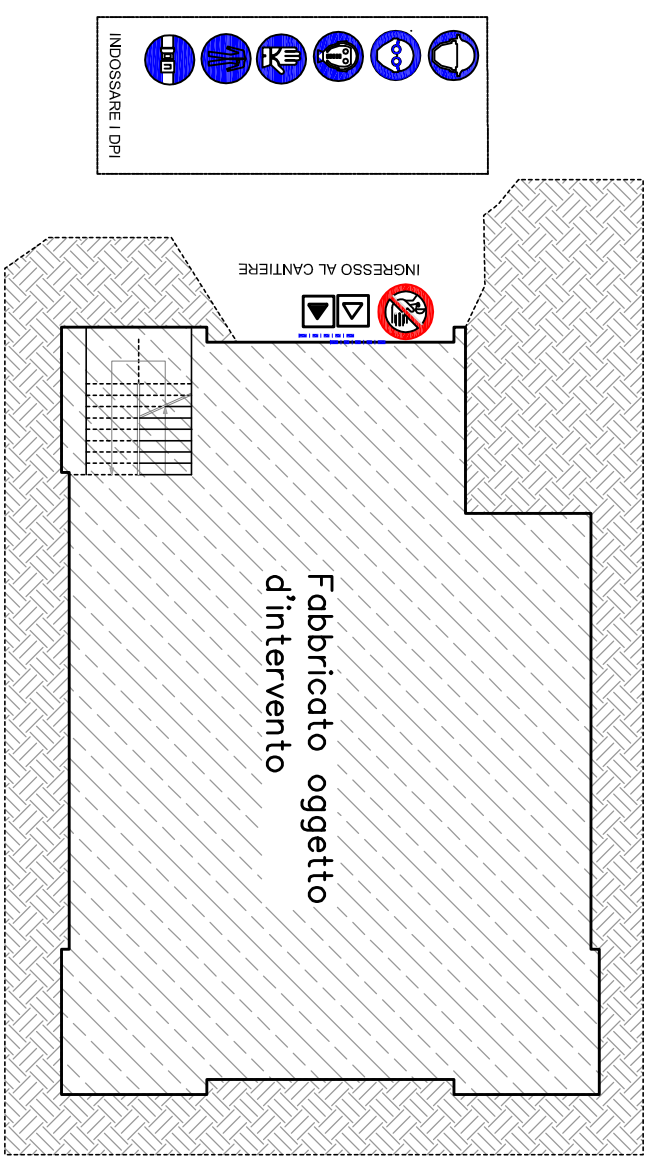






# SICUREZZA

POSSIBILI RISCHI	ATTREZZATURE E MATERIALI	PROTEZIONE	SEGNALETTICA
Caduta accidentale persone dall'alto	Ponteggi Scale	Lavorare senza tensione e facendo uso di mezzi protettivi personali (DPI) specifici. Usare scale a norma Usare le cinture di sicurezza con fune di trattenuta Utilizzo di ponteggi che rientrano negli schemi tipo autorizzati!	 Pericolo di caduta.  E' obbligatorio usare le cinture di sicurezza.  Caduta con dislivello  Protezione individuale obbligatoria contro le cadute
Caduta accidentale materiale dall'alto	Autogru Attrezzi d'uso comune Laterizi	I posti di lavoro e di passaggio debbono essere idoneamente difesi Evitare la rimozione delle protezioni durante il lavoro Corretto utilizzo di aree ed attrezzature di Cantiere Realizzare adeguata protezione della postazione fissa di lavoro Utilizzare mezzi idonei ad evitare la caduta del carico e il suo spostamento (completare con disposizioni specifiche, ad es. utilizzare la cesta per i pacchi di laterizi con funi o cinghie in almeno due punti per tavole o pannelli, ecc.) Non sostare sotto i carichi sospesi; Verificare il funzionamento del dispositivo di chiusura dall'imbocco del gancio. Impiegare ganci regolamentari con indicazione della portata massima.	 Attenzioni! Caduta materiale dall'alto.  Casco di protezione obbligatoria.
Irritazione alle vie respiratorie e agli occhi.	Inalazione e contatto con polveri Malta	In caso di lavorazione in ambienti confinati, predisporre adeguato sistema di aspirazione e/o di ventilazione. Seguire le disposizioni della scheda di sicurezza del prodotto. Maschera a filtri, occhiali o visiera	 Protezione obbligatoria degli occhi.  Protezione obbligatoria delle vie respiratorie.
Danni alle persone per azionamento erroneo o accidentale. Investimento persone.	Autogru Malazza	Comandi della macchina facilmente individuabili e azionabili. Posizionare la macchina in modo di non interferire mai transitivamente con i carichi sospesi. Verificare l'efficienza dei dispositivi di segnalazione e avvertimento acustici e luminosi, nonché d'illuminazione del campo di manovra.	 Attenzioni! Carichi sospesi.  Attenzioni! Carrelli in movimento.  Attenzioni! Autogru in movimento.
Folgorazione.	Autogru Malazza	Mantenere il carico a distanza superiore a 5 m dalle linee elettriche aeree. Negli spostamenti, prima di procedere, abbassare il braccio il più possibile tenendo conto degli ostacoli e delle linee elettriche Accertarsi del buono stato di conservazione e di efficienza delle attrezzature. Programmare ed effettuare una sistematica manutenzione preventiva delle attrezzature Verificare che l'apparecchio elettrico sia dotato di interruttore incorporato nella carcassa tale da consentire la messa in funzionamento e l'arresto in tutta sicurezza	 Calzatura di protezione obbligatoria.  Assicurarsi del collegamento a terra prima di iniziare i lavori.  Tensione elettrica pericolosa.
Rumore.	Autogru Malazza	Vedi marchiatura del produttore per macchine prodotte dopo il 92 o la valutazione del datore di lavoro ex D. Lgs. 81/08. Indossare cuffie o tappi auricolari.	 Protezione obbligatoria dell'udito.
Ferite per errata movimentazione, proiezione di schegge o di frammenti.	Attrezzi d'uso comune	Mettere a disposizione dei lavoratori utensili adeguati al lavoro da svolgere ed idonei ai fini della sicurezza e salute Accertarsi del buono stato di conservazione e di efficienza degli utensili e delle attrezzature. Indossare guanti elmetto calzature di sicurezza.	 Casco di protezione obbligatoria.  Protezione obbligatoria degli occhi.  Guanti di protezione obbligatoria.  Protezione obbligatoria del corpo
Infortuni generici.	Generico	Segnali di divieto che vietano un comportamento dal quale potrebbe risultare un pericolo.	 Divieto di accesso alle persone non autorizzate
Infortuni generici.	Generico	Segnali di salvataggio che danno indicazioni per l'operazione di salvataggio.	 Pronto soccorso  Uscita di emergenza



PIANTA PIANO S1

Layout Cantiere Scala 1:200

# SICUREZZA

POSSIBILI RISCHI	ATTREZZATURE E MATERIALI	PROTEZIONE	SEGNALETTICA
Caduta accidentale persone dall'alto	Ponteggi Scale	Lavorare senza tensione e facendo uso di mezzi protettivi personali (DPI) specifici. Usare scale a norma Usare le cinture di sicurezza con fune di trattenuta Utilizzo di ponteggi che rientrano negli schemi tipo autorizzati!	Pericolo di caduta. E' obbligatorio usare le cinture di sicurezza. Caduta con dislivello Protezione individuale obbligatoria contro le cadute
Caduta accidentale materiale dall'alto	Autogrù Attrezzi d'uso comune Laterizi	Utilizzare mezzi idonei ad evitare la caduta del carico e il suo spostamento (completare con disposizioni specifiche, ad es. utilizzare la cesta per i pacchi di laterizi con funi o cinghie in almeno due punti per tavole o pannelli, ecc.) Non sostare sotto i carichi sospesi. Verificare il funzionamento del dispositivo di chiusura dell'imbocco del gancio. Impiegare ganci regolamentari con indicazione della portata massima.	Attenzioni! Caduta materiale dall'alto. Casco di protezione obbligatoria.
Irritazione alle vie respiratorie e agli occhi.	Inalazione e contatto con polveri Malta	In caso di lavorazione in ambienti confinati, predisporre adeguato sistema di aspirazione e/o di ventilazione. Seguire le disposizioni della scheda di sicurezza del prodotto. Maschera a filtri, occhiali o visiera	Protezione obbligatoria degli occhi. Protezione obbligatoria delle vie respiratorie.
Danni alle persone per azionamento erroneo o accidentale. Investimento persone.	Autogrù Malazza	Comandi della macchina facilmente individuabili e azionabili. Posizionare la macchina in modo di non interferire mai transitivamente con i carichi sospesi. Verificare l'efficienza dei dispositivi di segnalazione e avvertimento acustici e luminosi, nonché d'illuminazione del campo di manovra.	Attenzioni! Carichi sospesi. Attenzioni! Carrelli in movimento. Attenzioni! Autogrù in movimento.
Folgorazione.	Autogrù Malazza	Mantenere il carico a distanza superiore a 5 m dalle linee elettriche aeree. Negli spostamenti, prima di procedere, abbassare il braccio il più possibile tenendo conto degli ostacoli e delle linee elettriche Accertarsi del buono stato di conservazione e di efficienza delle attrezzature. Programmare ed effettuare una sistematica manutenzione preventiva delle attrezzature Verificare che l'apparecchio elettrico sia dotato di interruttore incorporato nella carcassa tale da consentire la messa in funzionamento e l'arresto in tutta sicurezza	Calzatura di protezione obbligatoria. Assicurarsi del collegamento a terra prima di iniziare i lavori. Tensione elettrica pericolosa.
Rumore.	Autogrù Malazza	Vedi marchiatura del produttore per macchine prodotte dopo il 92 o la valutazione del datore di lavoro ex D. Lgs. 81/08. Indossare cuffie o tappi auricolari.	Protezione obbligatoria dell'udito.
Ferite per errata movimentazione, proiezione di schegge o di frammenti.	Attrezzi d'uso comune	Mettere a disposizione dei lavoratori utensili adeguati al lavoro da svolgere ed idonei ai fini della sicurezza e salute Accertarsi del buono stato di conservazione e di efficienza degli utensili e delle attrezzature. Indossare guanti elmetto calzature di sicurezza.	Casco di protezione obbligatoria. Protezione obbligatoria degli occhi. Guanti di protezione obbligatoria. Protezione obbligatoria del corpo
Infortuni generici.	Generico	Segnali di divieto che vietano un comportamento dal quale potrebbe risultare un pericolo.	Divieto di accesso alle persone non autorizzate
Infortuni generici.	Generico	Segnali di salvataggio che danno indicazioni per l'operazione di salvataggio.	Pronto soccorso Uscita di emergenza

