

COMUNE DI VALMONTONE

(Provincia di Roma)

Via Nazionale,5 - C.A.P. 00038

Tel. +39 06 959901

C.F. 02512330586

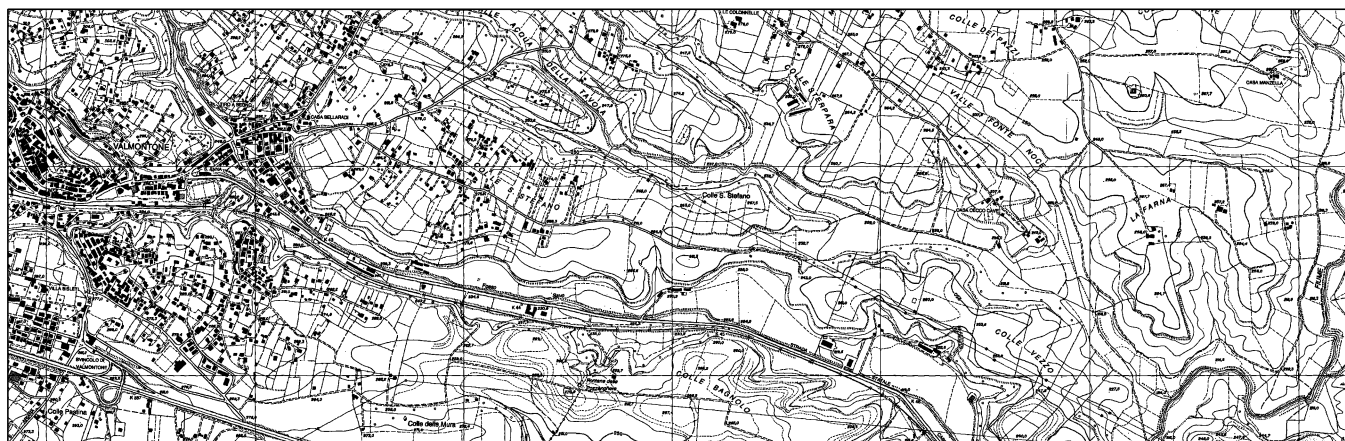
www.comune.valmontone.rm.gov.it

Fax. +39 06 9598412

urp@comune.valmontone.rm.gov.it

protocollo@cert.comune.valmontone.rm.it

Lavori di REALIZZAZIONE DI COLOMBARI PRESSO IL CIMITERO COMUNALE



PROGETTO ESECUTIVO

Il R.U.P.

Il Progettista
Ing. Stefania De Grandis

CRONOPROGRAMMA

ELABORATO

SCALA

TAV.17

DATA
GENNAIO 2017

Ing. Stefania De Grandis
via Monte di casa n°5, San Cesareo, 00030 (Rm)
tel/fax 06/9588729
degrandis.stefania@gmail.com s.degrandis@pec.ording.roma.it

ID	Nome attività	Durata	Importo	-1 Mese 1 Mese 2 Mese 3 Mese 4 Mese 5 Mese 6 Mese 7 Mese 8 Mese 9 Mese 10 Mese 11 Me																																																
				s1	s2	s3	s4	s5	s6	s7	s8	s9	s10	s11	s12	s13	s14	s15	s16	s17	s18	s19	s20	s21	s22	s23	s24	s25	s26	s27	s28	s29	s30	s31	s32	s33	s34	s35	s36	s37	s38	s39	s40	s41	s42	s43	s44	s45	s46	s47	s48	s49
1	LAVORI A CORPO	212 g	267'783,78	[Barra continua da s1 a s49]																																																
2	APPONTAMENTO CANTIERE	7 g	0,00	[Barra da s1 a s7]																																																
3	SCAVI	8 g	4'555,51	[Barra da s2 a s9]																																																
4	DEMOLIZIONI E RIMOZIONI	8 g	351,29	[Barra da s3 a s10]																																																
5	TRASPORTI	6 g	6'010,74	[Barra da s4 a s9]																																																
6	NOLI	14 g	721,20	[Barra da s5 a s18]																																																
7	VESPAI E MASSETTI	5 g	780,35	[Barra da s6 a s10]																																																
8	PALI DI FONDAZIONE	21 g	9'719,11	[Barra da s7 a s27]																																																
9	CONGLOMERATO CEMENTIZIO	77 g	29'418,37	[Barra da s8 a s44]																																																
10	REINTERRI	15 g	1'221,60	[Barra da s9 a s23]																																																
11	STRUTTURE LOCULI PREFABBRICATI	65 g	47'600,00	[Barra da s10 a s44]																																																
12	ACCIAIO PER ARMATURA	76 g	23'391,37	[Barra da s11 a s47]																																																
13	CASSEFORMI	74 g	27'557,22	[Barra da s12 a s46]																																																
14	SOLAI	47 g	6'988,80	[Barra da s13 a s39]																																																
15	IMPERMEABILIZZAZIONE	8 g	9'511,53	[Barra da s14 a s21]																																																
16	TETTI E MANTI DI COPERTURA	10 g	3'978,94	[Barra da s15 a s24]																																																
17	MURATURE	24 g	5'280,21	[Barra da s16 a s30]																																																
18	INTONACI	9 g	796,54	[Barra da s17 a s25]																																																
19	IMPIANTO SMALTIMENTO ACQUE CHIARE	16 g	19'939,14	[Barra da s18 a s33]																																																
20	IMPIANTO ELETTRICO	15 g	9'993,69	[Barra da s19 a s33]																																																
21	OPERE DA FABBRO	12 g	4'012,13	[Barra da s20 a s31]																																																
22	PAVIMENTI	11 g	5'576,23	[Barra da s21 a s31]																																																
23	RIVESTIMENTI	16 g	4'332,72	[Barra da s22 a s37]																																																
24	OPERE IN PIETRA DA TAGLIO	10 g	6'061,78	[Barra da s23 a s32]																																																
25	LAPIDI IN PIETRA DA TAGLIO	19 g	16'179,47	[Barra da s24 a s42]																																																
26	INFISSI IN ALLUMINIO	3 g	2'320,50	[Barra da s25 a s27]																																																
27	OPERE DA PITTORE	11 g	4'376,79	[Barra da s26 a s36]																																																
28	VARIE	9 g	1'260,00	[Barra da s27 a s35]																																																
29	SMOBILIZZO CANTIERE	11 g	0,00	[Barra da s28 a s38]																																																
30	ONERI PER ATTUAZIONE PIANI DI SICUREZZA	210 g	15'848,55	[Barra continua da s1 a s49]																																																

