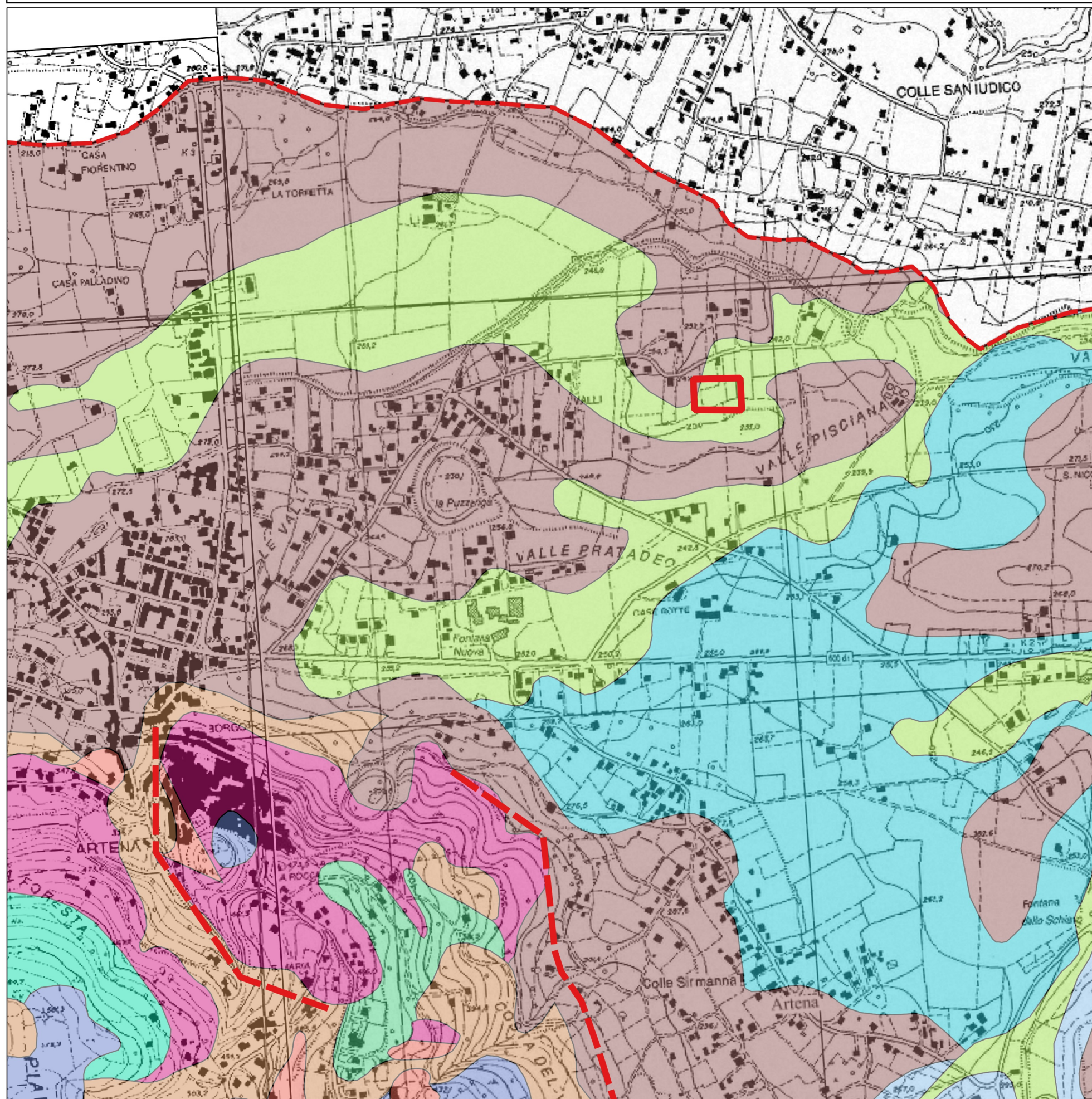


CARTA GEOLOGICA di dettaglio scala 1:5.000



Legenda

-  *area oggetto di studio*
-  *limite comunale*
-  *Faglia*
- litotipi**
 -  *Conoidi e detriti di pendio anche cementati*
 -  *Alluvioni ghiaiose, sabbiose, argillose attuali e recenti*
 -  *Calcari fango-sostenuti ben stratificati, dolomie e calcari dolomitici massivi*
 -  *Calcari fango-sostenuti avana, dolomie fogliettate, a luoghi conglomerati*
 -  *Calcari granulo-sostenuti, cristallini, finemente detritici biancastri massivi*
 -  *Alternanze di calcari detritici e calcari micritici*
 -  *Calcari fango-sostenuti e alternanza di calcari fango-sostenuti*
 -  *Alluvioni attuali e recenti*
 -  *Depositi prevalentemente limo - argillosi in facies palustre*
 -  *Scorie e lapilli*
 -  *Lave sottosature e sature*
 -  *Tufi prevalentemente litoidi*
 -  *Tufi stratificati, tufiti e tufi terrosi*
 -  *Pozzolane*
 -  *Coperture colluviali ed eluviali e terre residuali quando distinte*
 -  *Terre rosse miste a cineriti alterate*

