



PROGETTO DEFINITIVO-ESECUTIVO

RECUPERO DEI LOCALI AL PIANO SEMINTERRATO DELLE SCUOLE ELEMENTARE E MATERNA, DA DESTINARE RISPETTIVAMENTE A LUDOTECA E A STRUTTURA SOCIO ASSISTENZIALE

CORPO "B" - GRUPPO APPARTAMENTO

TAVOLA
B.03

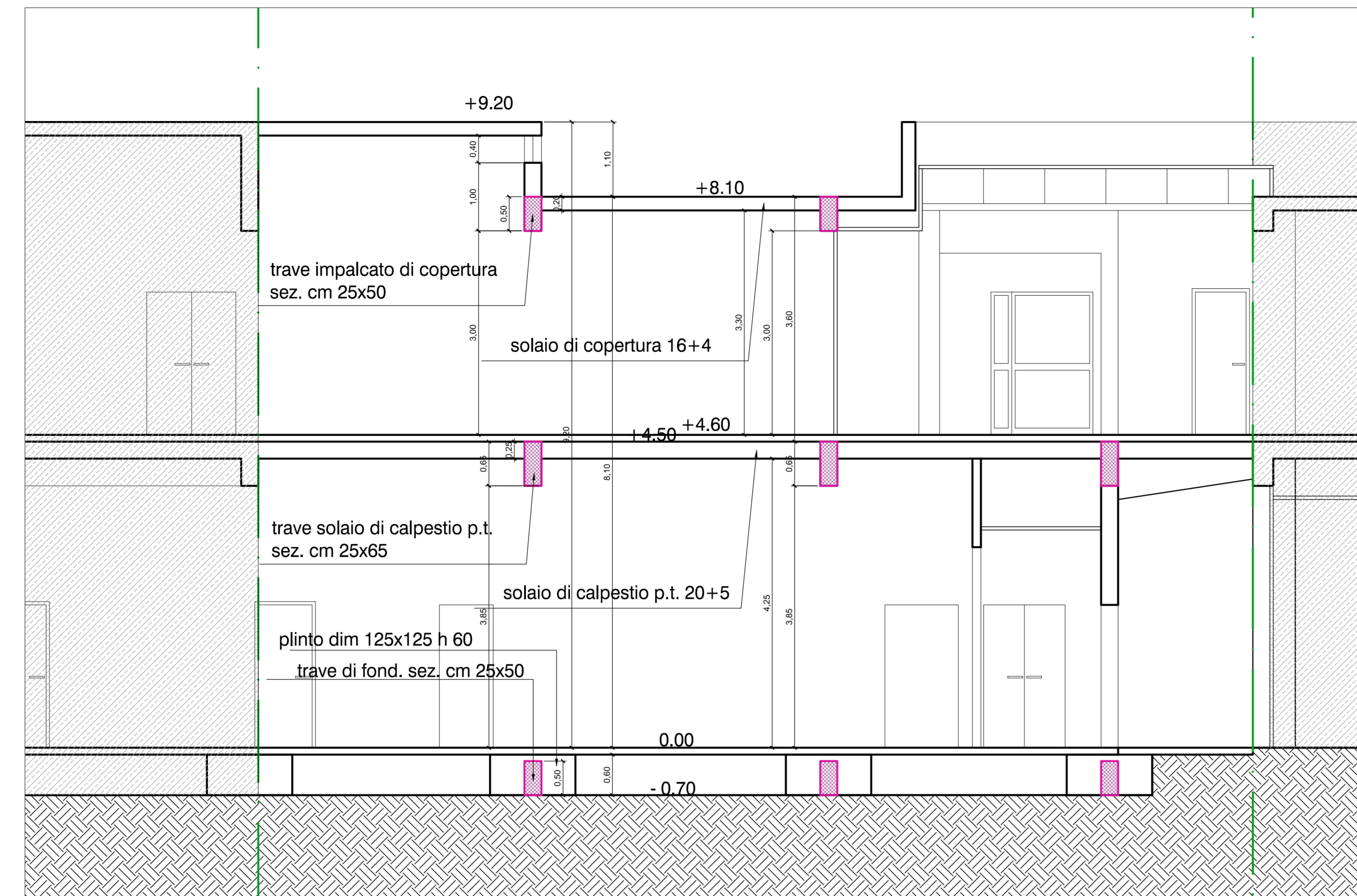
ANTE-OPERAM
DEMOLIZIONI STRUTTURE

SCALA 1:50 DATA OTTOBRE 2016

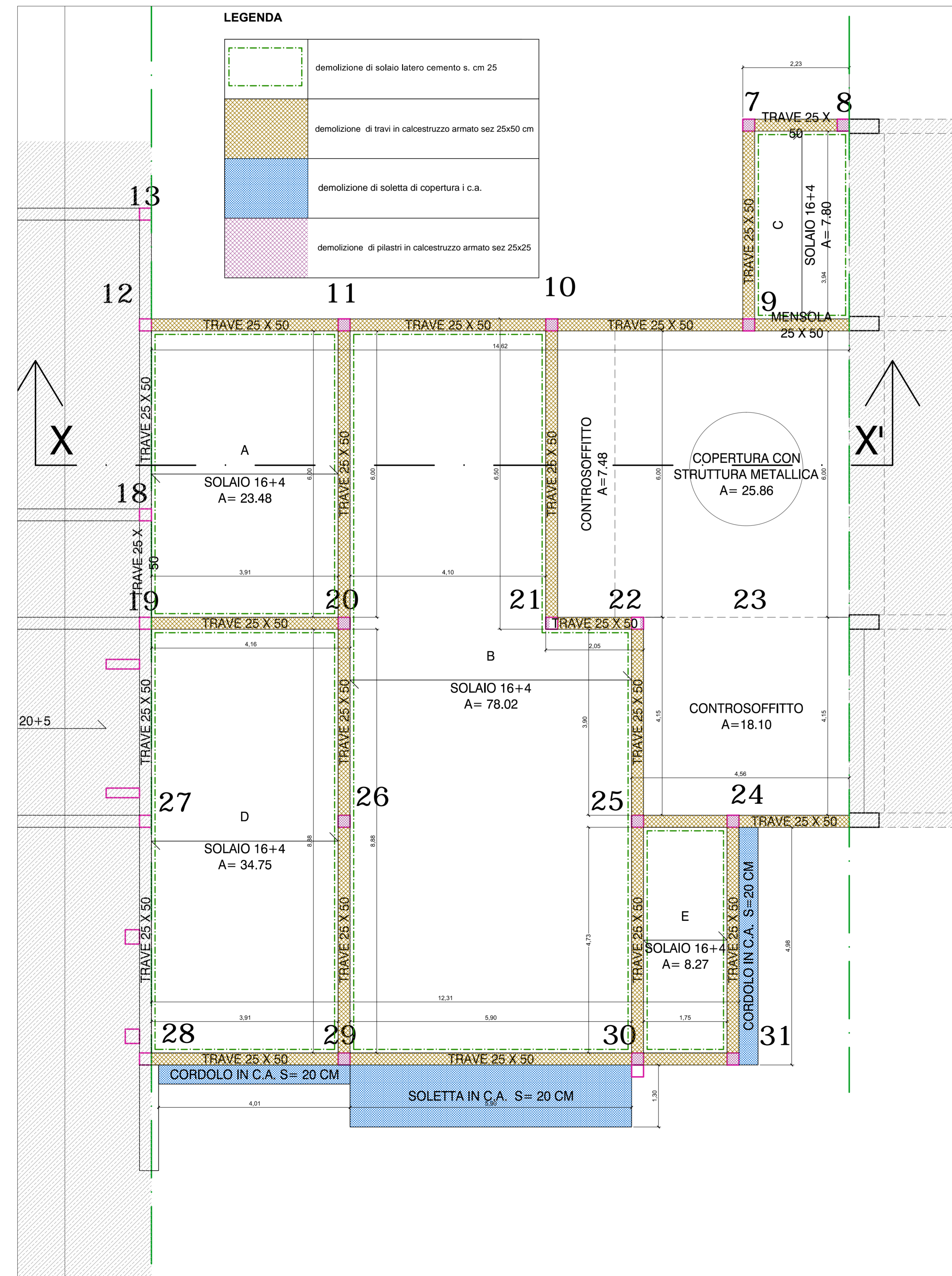
Committente: Amministrazione Comunale
Responsabile Unico del Procedimento: Arch. Enrico Bonucelli

Progetto: Arch. Doriana Proietti
Collaboratore progetto strutturale: Ing. Giuseppe Giordano

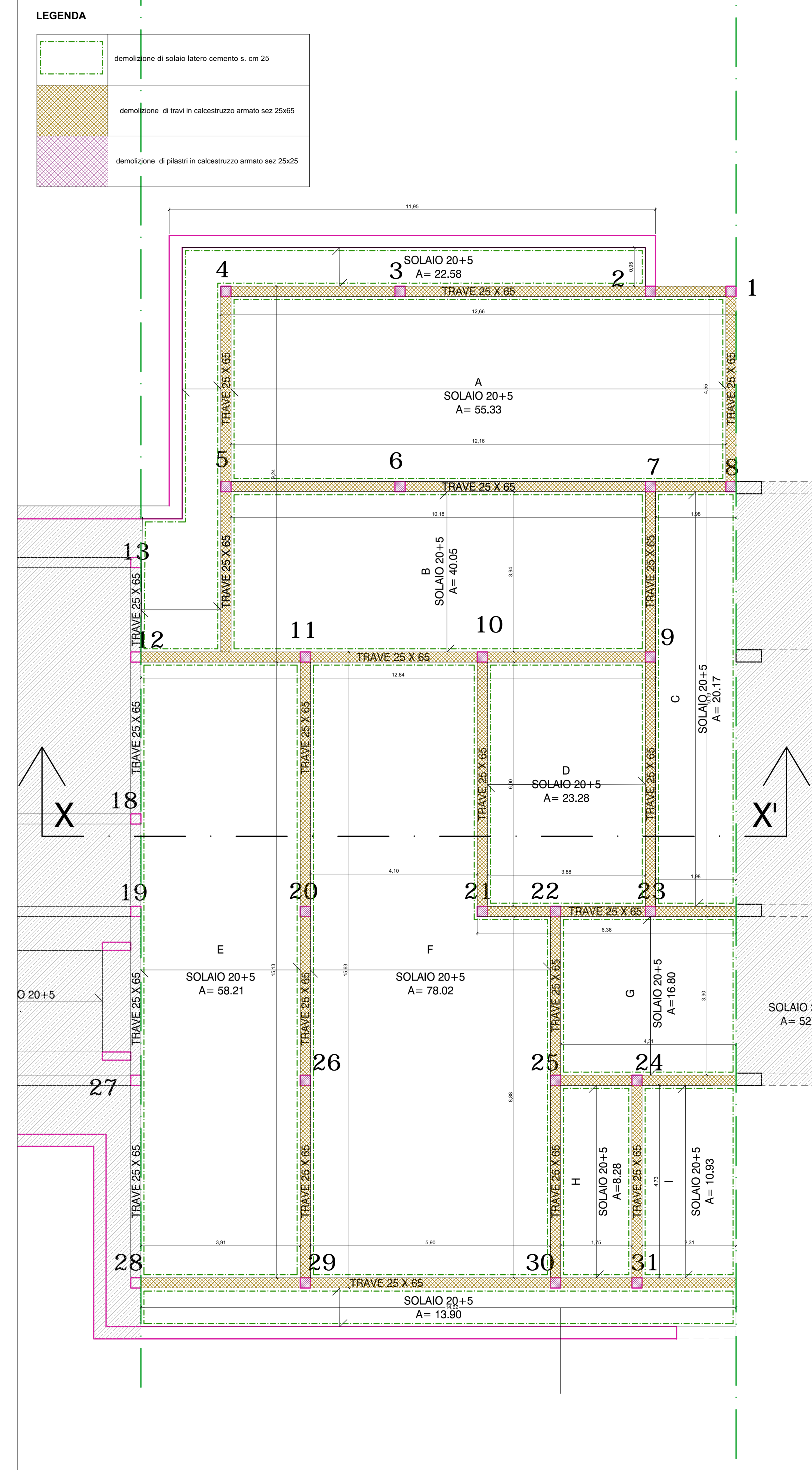
STRALCIO SEZIONE TRASVERSALE scala 1:50



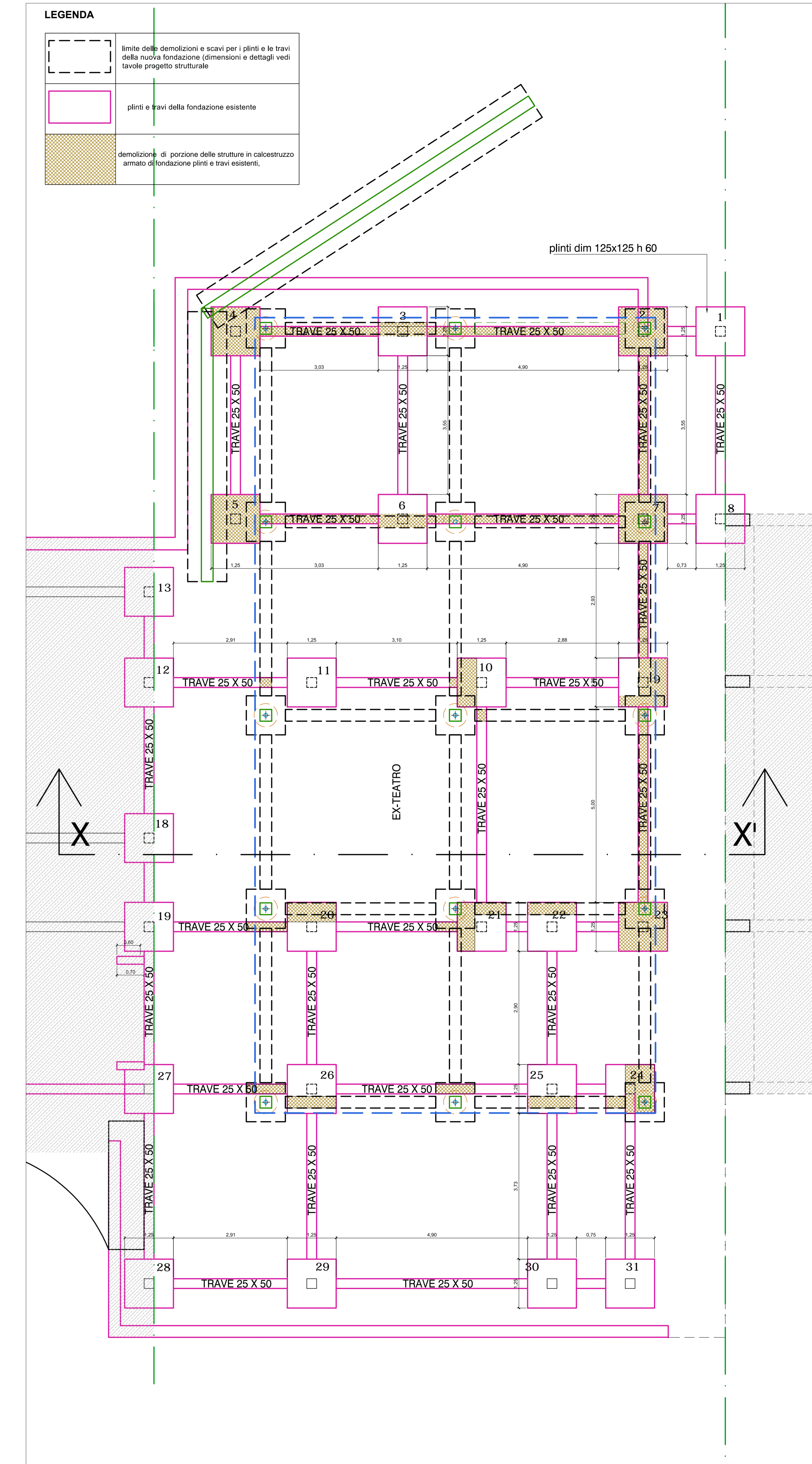
PIANTA STRUTTURE IMPALCATO DI COPERTURA quota estradosso solaio + 8.10 scala 1:50



PIANTA STRUTTURE SOLAIO DI CALPESTIO PIANO TERRA scala 1:50



PIANTA STRUTTURE DI FONDAZIONE, QUOTA 0.00 scala 1:50



PLANIMETRIA GENERALE scala 1:1000

