

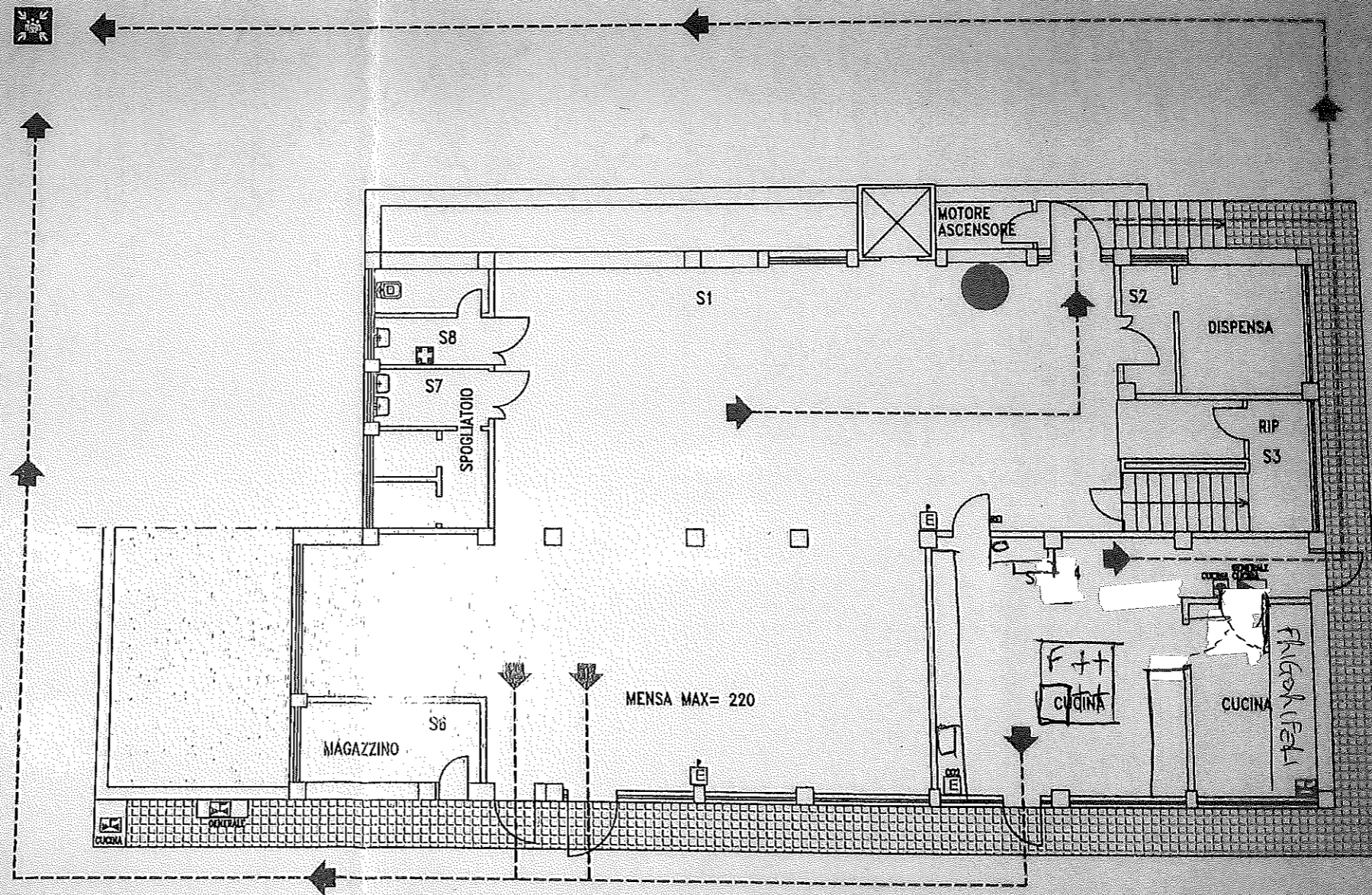
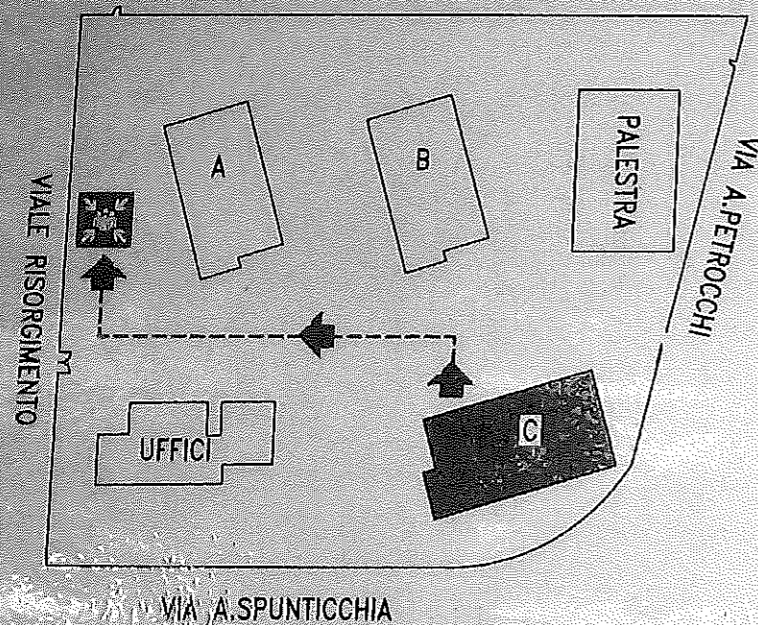
SEGNALE ALLARME

SEGNALE EVACUAZIONE = 1 SUONO LUNGO DELLA SIRENA O CAMPANELLA O TROMBA DA STADIO O VERBALMENTE
SEGNALE DI RESTARE O RIENTRARE NELL'EDIFICIO = 3 SUONI BREVI DELLA CAMPANELLA O TROMBA DA STADIO O VERBALMENTE
FINE DELL'EMERGENZA = VERBALMENTE

Redatto dall'RSPP: Ing. Francesco De Vezzi



PLANIMETRIA GENERALE



LEGENDA

- PERCORSO DI USCITA
- ESTINTORE
- ATTACCO VV
- IDRANTE
- PULSANTE D'ALLARME
- PULSANTE SGANCIO CORRENTE
- CASSETTA PRONTO SOCCORSO
- QUADRO ELETTRICO
- COMANDO GAS
- TU SEI QUI
- PUNTO DI RACCOLTA

CHIAMATE DI SOCCORSO

NUMERO UNICO EMERGENZE	112
VIGILI DEL FUOCO	115
POLIZIA	113
CARABINIERI	112
AMBULANZA	118

PROCEDURE DI EVACUAZIONE

1. Mantenere la calma
2. Interrompere immediatamente ogni attività
3. Chiudere le finestre e la porta dietro di se
4. Non portare oggetti ingombranti (borse, ecc)
5. Incolonnarsi dietro l'apri fila
6. Non spingere, non gridare, non correre
7. Durante il percorso mantenere la destra
8. Non tornare indietro per nessun motivo
9. In presenza di fumo bagnare un fazzoletto caprial le vie respiratorie e, se il caso, camminare carponi
10. Se impossibilitati ad uscire portarsi vicino ad una finestra per chiedere soccorso all'esterno
11. Non usare l'ascensore in caso di incendio e terremoto

