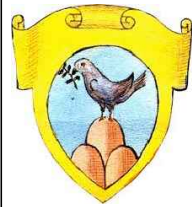


STUDIO TECNICO
ING. PIERLUIGI PIETRANGELI - VIA TIBURTO 57 - 00019 TIVOLI (ROMA)
CELL: (+39) 3392087087 - FAX: 0774.312335

COMUNE DI PALOMBARA SABINA
Città Metropolitana di Roma Capitale



PROGETTO ESECUTIVO

REALIZZAZIONE DI UN CENTRO DI RACCOLTA DEI RIFIUTI URBANI IN MODO DIFFERENZIATO
AI SENSI DEL D.M. 08.04.2008 E ss.mm.ii. E CON PROCEDURA DI VARIANTE SEMPLIFICATA DI
CUI ALL'ART. 19 DEL D.P.R. 327/2001 E ss.mm.ii. E ALL'ART. 50BIS DELLA L.R. 38/99E ss.mm.ii.



IL SINDACO

IL RUP

IL TECNICO

Ing. Pierluigi Pietrangeli

N° ELABORATO

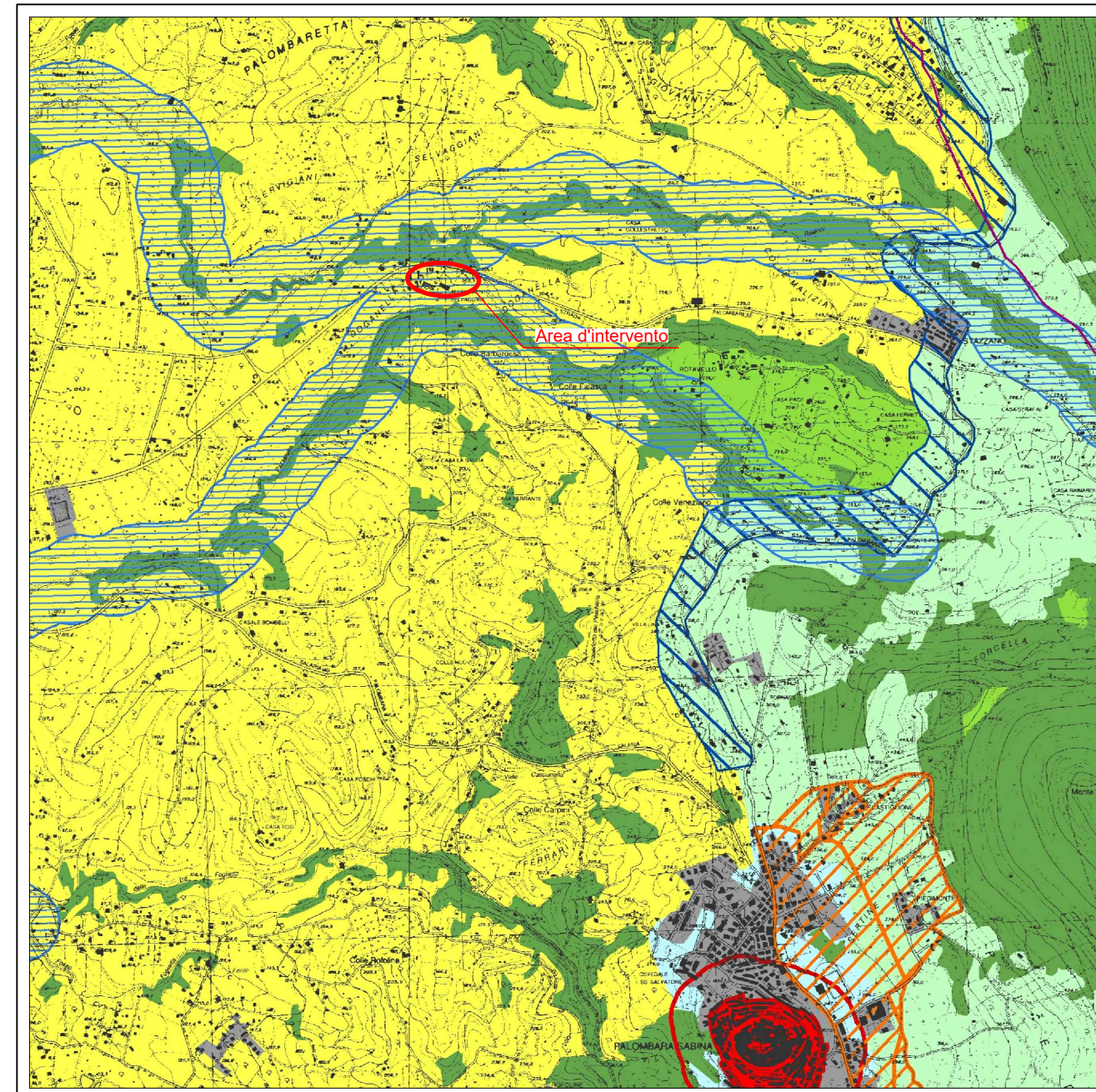
01

SCALA:

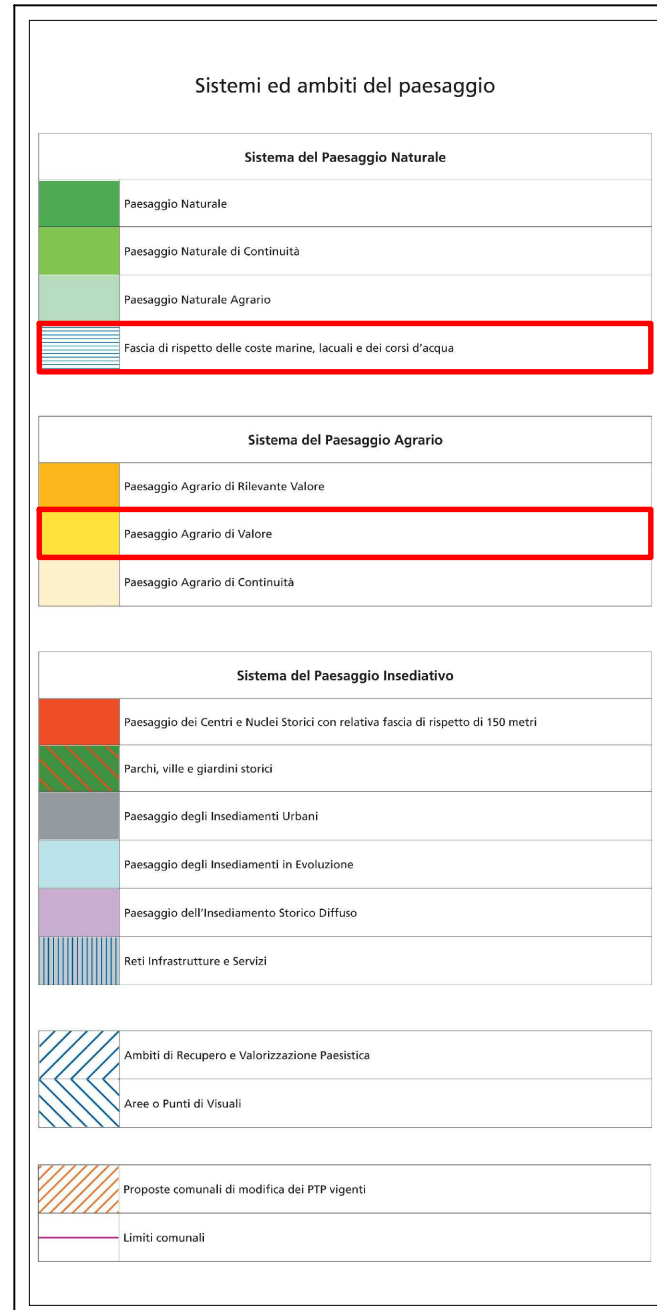
DATA: 27.01.2020

N° Revisione del

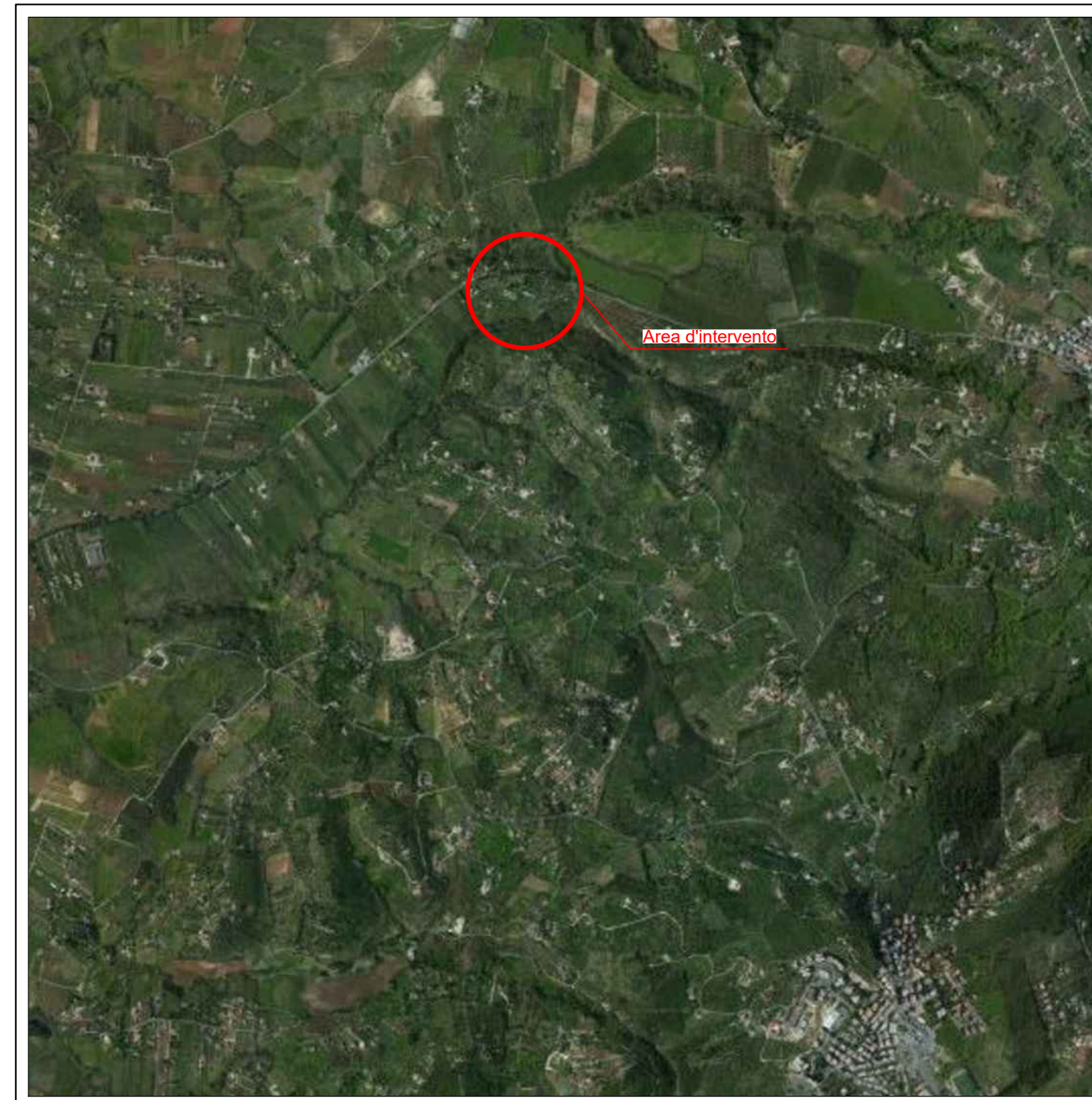
PROGETTO ESECUTIVO
INQUADRAMENTO URBANISTICO-TERRITORIALE



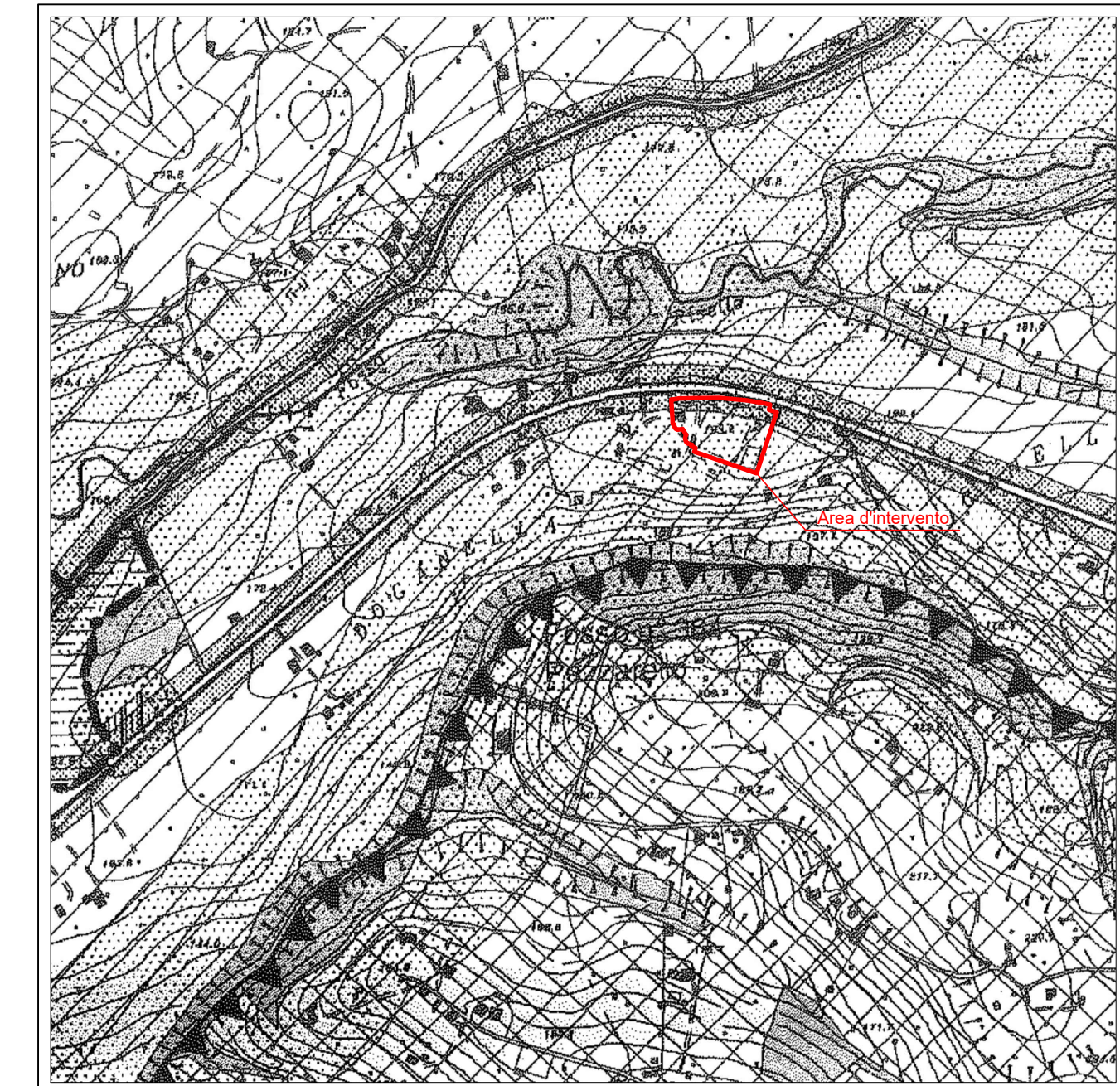
STRALCIO P.T.P.R. - Tavola A21 Foglio 366
Sistema ed ambiti del paesaggio SCALA 1: 25.000



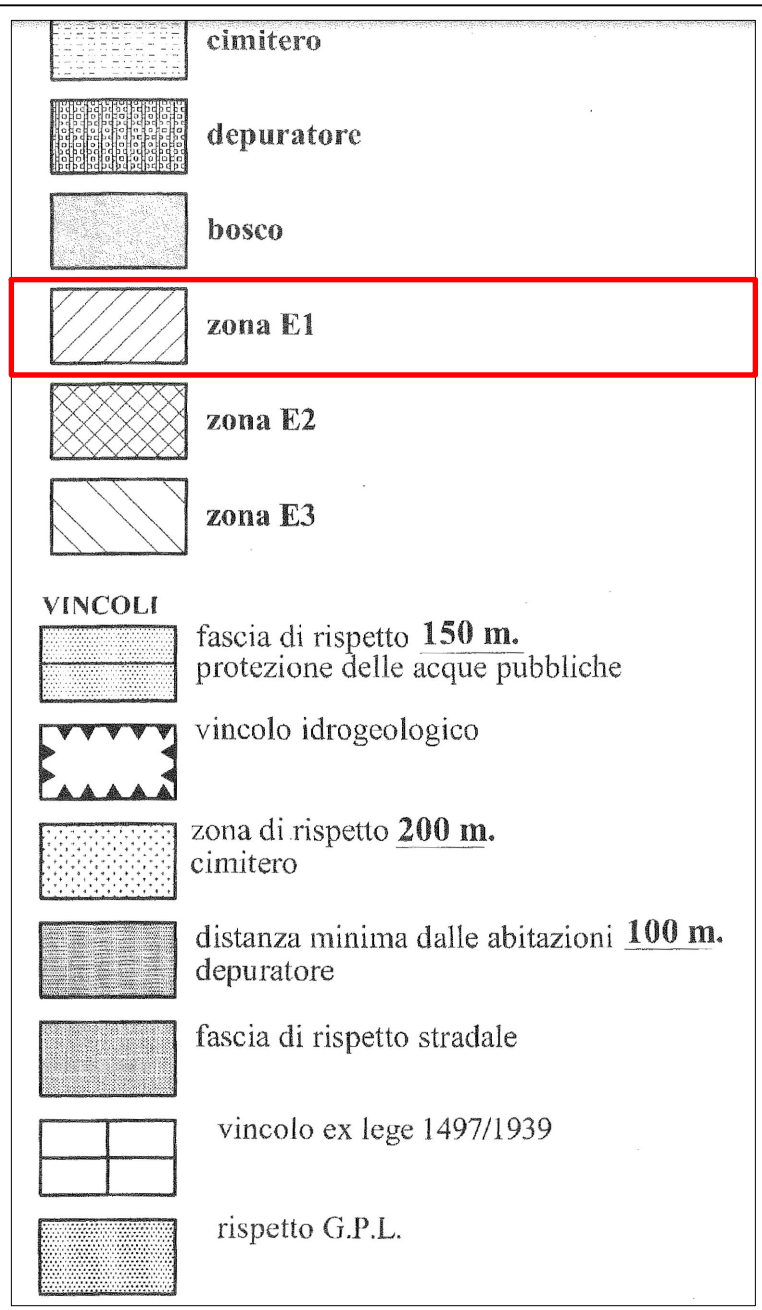
Legenda Tavola A21 Foglio 366



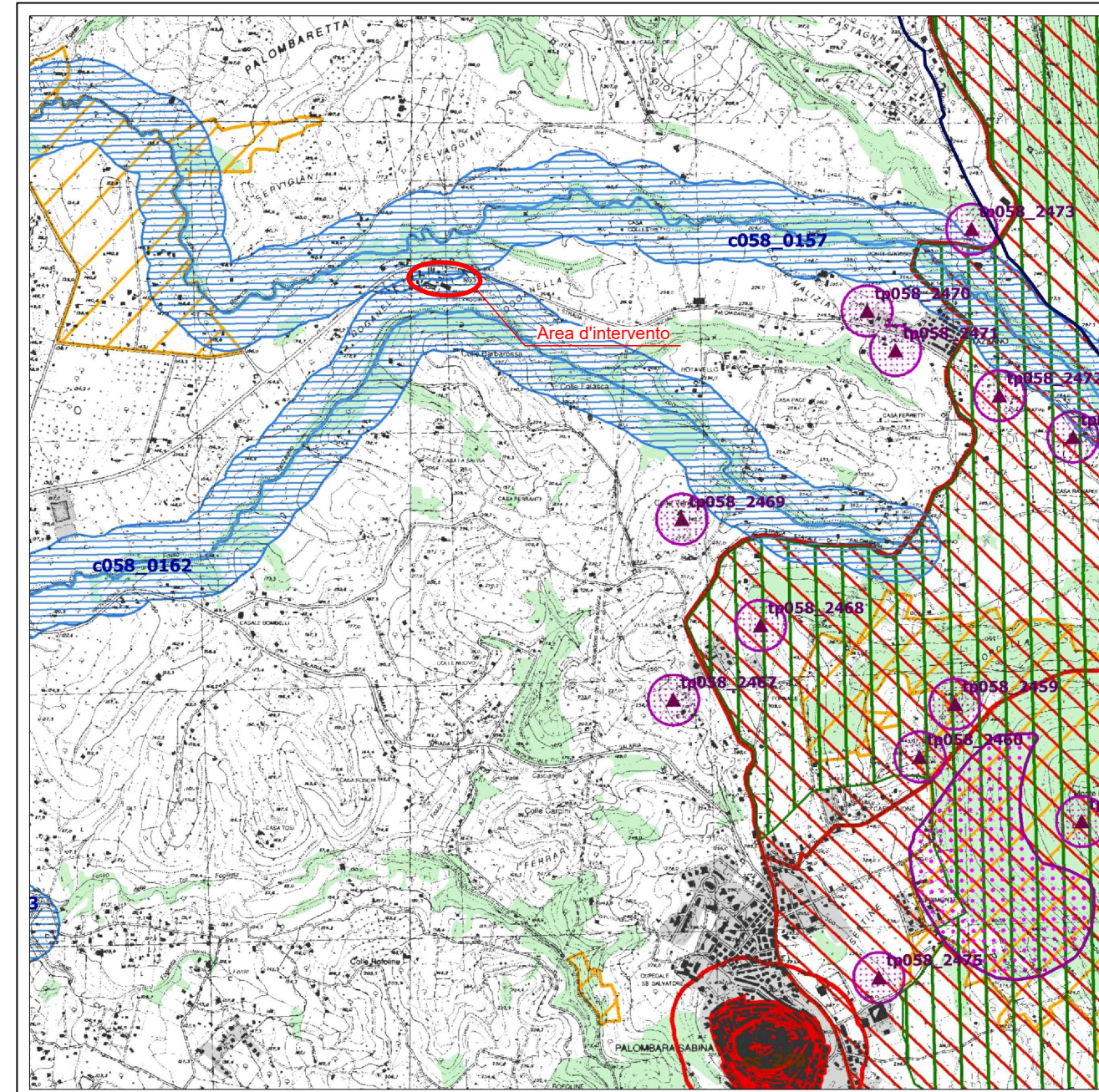
STRALCIO IMMAGINE SATELLITARE



STRALCIO P.R.G. VIGENTE
Approvato con D.G.R. n° 757 del 13.12.2016 SCALA 1: 5.000



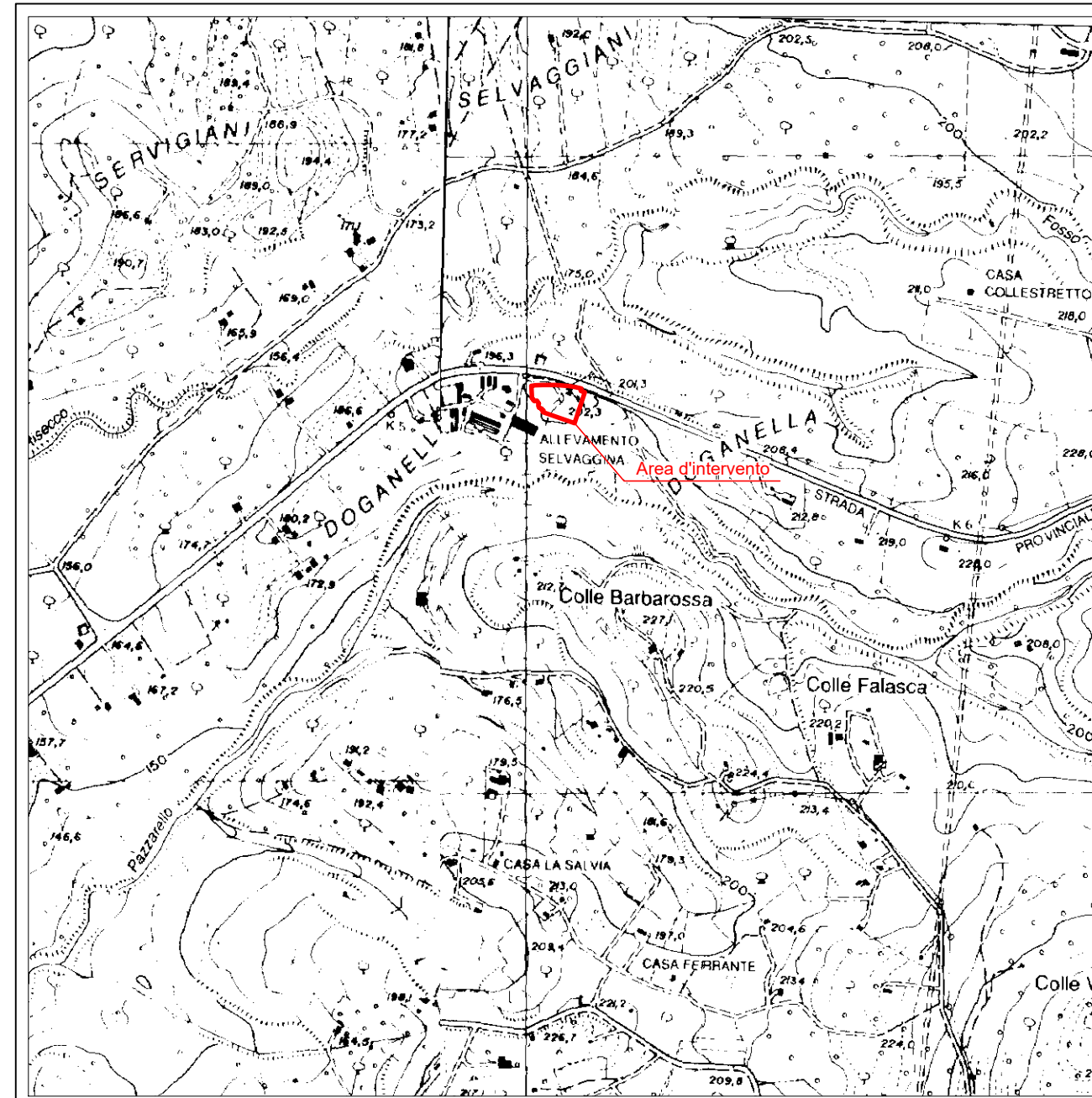
LEGENDA P.R.G. VIGENTE



STRALCIO P.T.P.R. - Tavola B21 Foglio 366
Beni paesaggistici SCALA 1: 25.000

Regolazione delle aree tutelate per legge		
Area	Superficie (mq)	Superficie (ha)
1.000.000	100.000	25.000
2.000.000	200.000	50.000
3.000.000	300.000	75.000
4.000.000	400.000	100.000
5.000.000	500.000	125.000
6.000.000	600.000	150.000
7.000.000	700.000	175.000
8.000.000	800.000	200.000
9.000.000	900.000	225.000
10.000.000	1.000.000	250.000

Legenda Tavola B21 Foglio 366



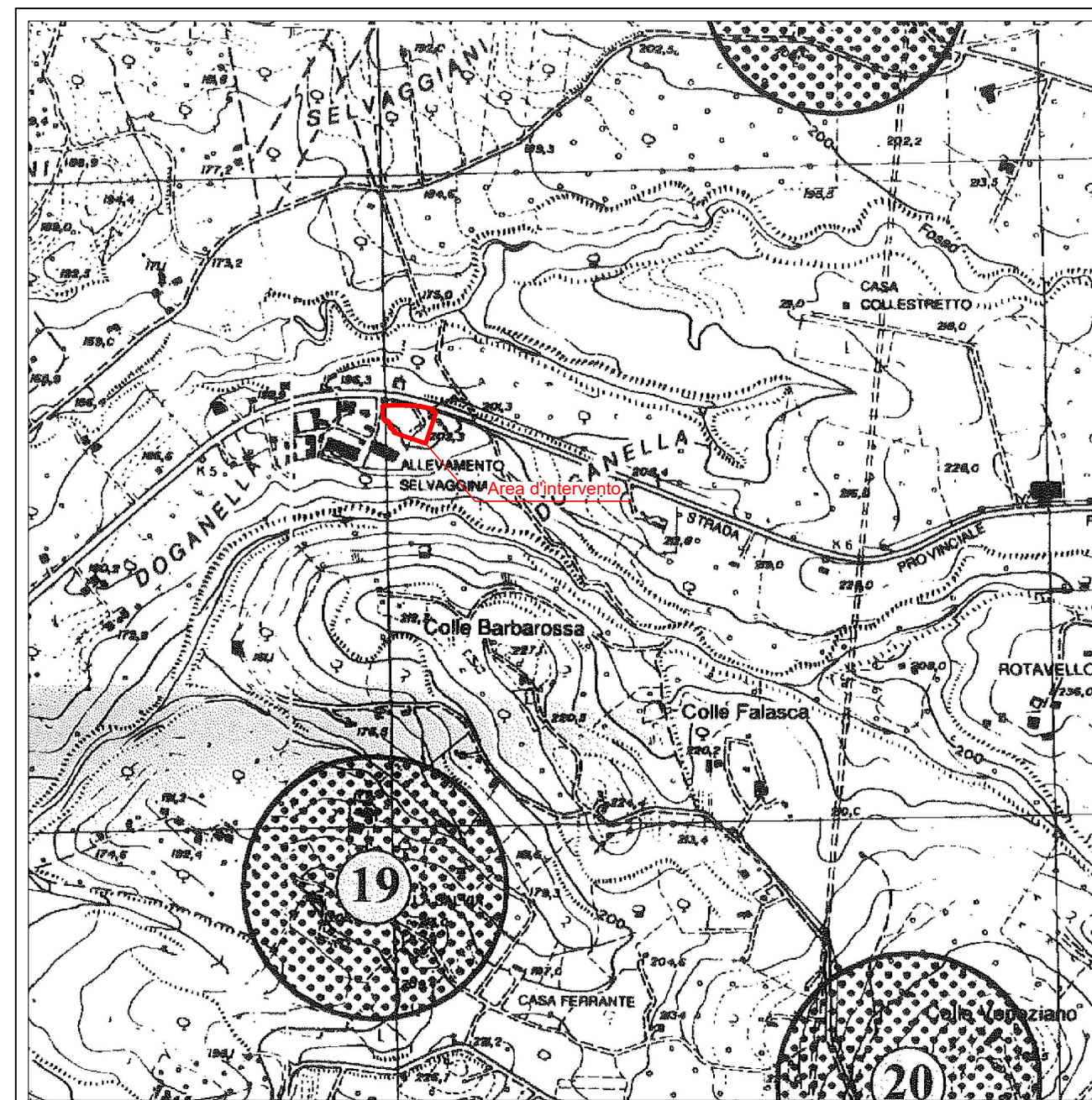
STRALCIO C.T.R. - FOGLIO N. 366100
SCALA 1: 10.000

SITI DI INTERESSE ARCHEOLOGICO INDIVIDUATI DAL P.R.G. VIGENTE	
5	vincolo di rispetto monumentale ed archeologico area di rispetto assoluto e di totale inedificabilità mt. 200 deliberazione della Giunta Regionale 15 dicembre 1983 n°7424 Approvazione del P.R.G.
11	LOCALITA' "I COLLE", due tombe "pony throned" e una tomba a latere di capoteffo di tracciato
12	SAN GIOVANNI IN ARGENTELLA: tomba a croce
13	rovine romane del polifonico anulo e rovine di epoca romana
14	COLLE TRULLO: rovine romane "di Stradone", costruzioni poligonali
15	LOCALITA' MAZZOLANO: area di fiammenti fini
16	LOCALITA' "COLLE DEL SAMBROCCO": area di fiammenti fini
17	LOCALITA' MADDALE: rinvenimenti di tre stateri romani
18	LOCALITA' PASCOLEARI: rinvenimenti di ceramiche e vasi romani
19	LOCALITA' COLLE FAGGIANO: rinvenimenti della prima metà seicentesca
20	LOCALITA' MONTE LA VILLA: area di fiammenti fini
21	CENTRO LOCALITA' SABELLA: tracce di un bosco e fiammenti di un pavimento in "opus speciosum"
22	LOCALITA' ORSANI: stile di Mottola
23	LOCALITA' COLLE PREDICHIANO: area di fiammenti fini
24	LOCALITA' COLLE MAROCCHI: villa romana
25	LOCALITA' COLLE MAROCCHI: villa romana
26	LOCALITA' SAN GIOVANNI IN ARGENTELLA
27	LOCALITA' COLLE E. ROSSI: resti di villa romana
28	LOCALITA' CASCIANELLA: stile e apparato
29	LOCALITA' COLLE LA SALVIA: rinvenimenti di pezzi di fave, cornici e vasi
30	LOCALITA' BOGNELLA: presenza di mura e pareti vuote in opus compositum e di una strada romana
31	LOCALITA' COLLE VINGIANO: presenza di mura in opus reticulatum e di una strada romana
32	LOCALITA' ROTAVELLO: 2 mura in opus reticulatum, resti di un edificio romano, mura di colonne, mura e frammenti di muricci
33	LOCALITA' LE SARTINE: presenza di costruzioni etrusche e di un bosco
34	LOCALITA' SAN FRANCESCO: rinvenimento di un sarcofago
35	LOCALITA' PIEDIMONTE: presenza di costruzioni etrusche
36	LOCALITA' FORMELLI CCI: presenza di un muro in poligono
37	LOCALITA' SAN NICOLA: rinvenimento consistente nella rovina di una villa romana
38	LOCALITA' CASTIGLIONE: presenza di una cisterna romana e di un muro in poligono
39	LOCALITA' COLLE SEPARATI: area di fiammenti fini
40	LOCALITA' POZZO BAGNO: presenza di un bosco di arce romana e di un muro poligono
41	LOCALITA' CASSA DI MOLLE: LOCALITA' STRADA ROMANA e presenza di un muro poligono
42	SAN GIOVANNI IN ARGENTELLA: convento benedettino fondato sui resti di una villa romana
43	PALOMBARA SABINA: rinvenimenti di mura
44	STAZZANO: chiesa di S. Giovanni Battista, XIV
45	STAZZANO: chiesa
46	SAN MICHELE: affreschi '300
47	MONTI FALCO: cimitero del XVI secolo
48	SAN FRANCESCO: convento 1450
49	PIEDIMONTE: chiesa di San Francesco
50	MADONNA DELLE IMMAGINI: affreschi '900
51	SAN MARTELLA: area di fiammenti fini
52	DEI FONI: cimitero '600
53	SANTA MARIA: chiesa 1100
54	CASTELLO LAVELLE: 1100
55	SAN MAGNO: chiesa 1100

LEGENDA CARTA DEI VINCOLI



STRALCIO I.G.M. - FOGLIO N. 366 SEZIONE III
SCALA 1: 25.000



STRALCIO CARTA DEI VINCOLI
SCALA 1: 10.000



PROPOSTA DI VARIANTE AL P.R.G. VIGENTE SCALA 1: 5.000

Zona F "Servizi"
Sottozona F_{cc}
"Centro Raccolta Comunale
dei rifiuti raccolti in modo differenziato"

LEGENDA proposta di variante al P.R.G. vigente

Variante urbanistica proposta: Zona F "Servizi"
Sottozona F_{cc} con destinazione specifica per
"Centro Raccolta Comunale dei rifiuti raccolti in modo differenziato".



STRALCIO CATASTALE FG. 9 P.LLA 226
SCALA 1: 2.000