

PROGETTO DEFINITIVO

IL PROGETTISTA
 Studio Ingegneria Maggi S.r.l.
 Il Direttore Tecnico
 Dr. Ing. Claudio MAGGI

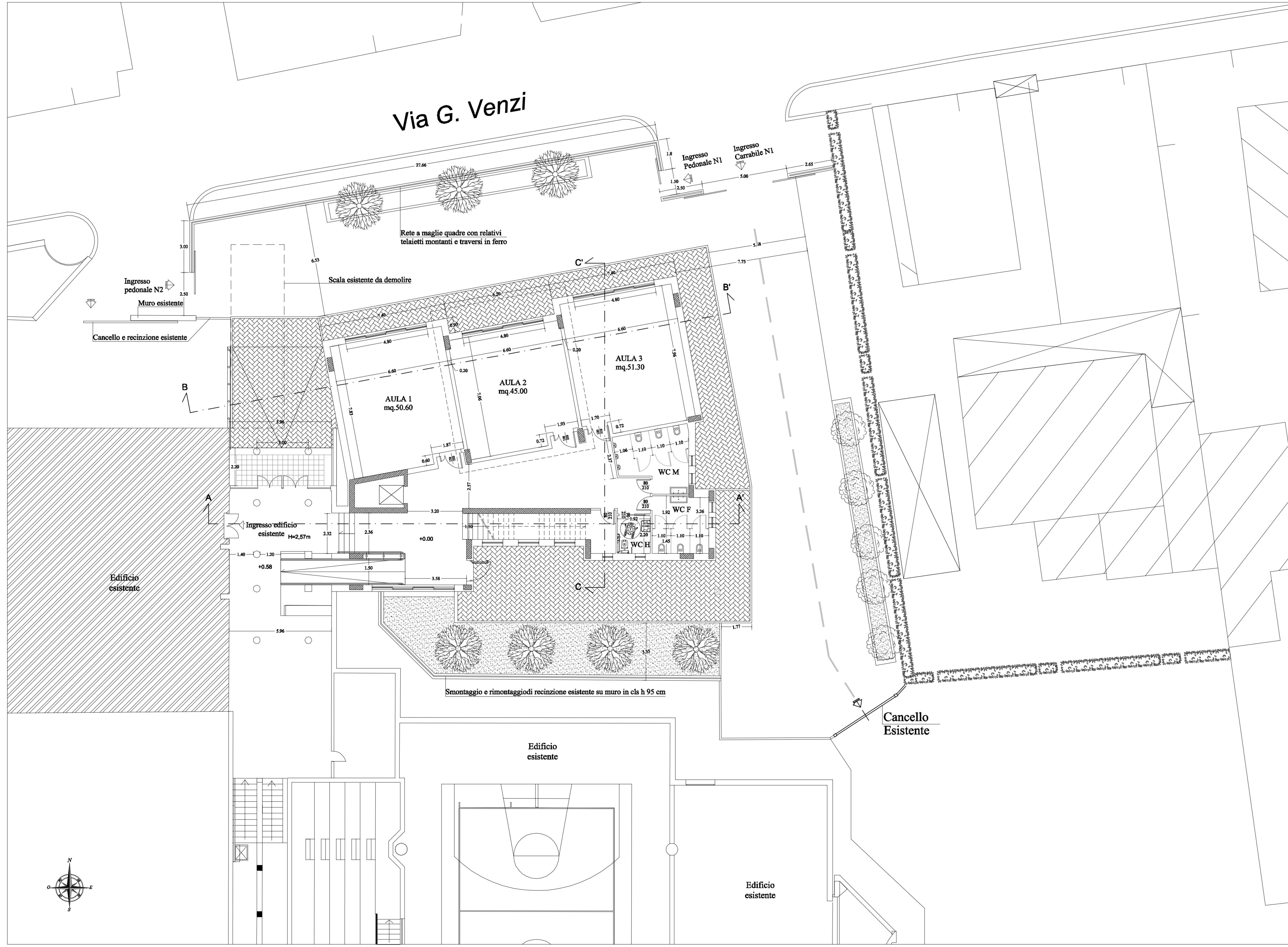



TAV. PA.02	Pianta di Progetto	SCALA: 1:100
		FORMATO: A1+
		DATA: Agosto 2020

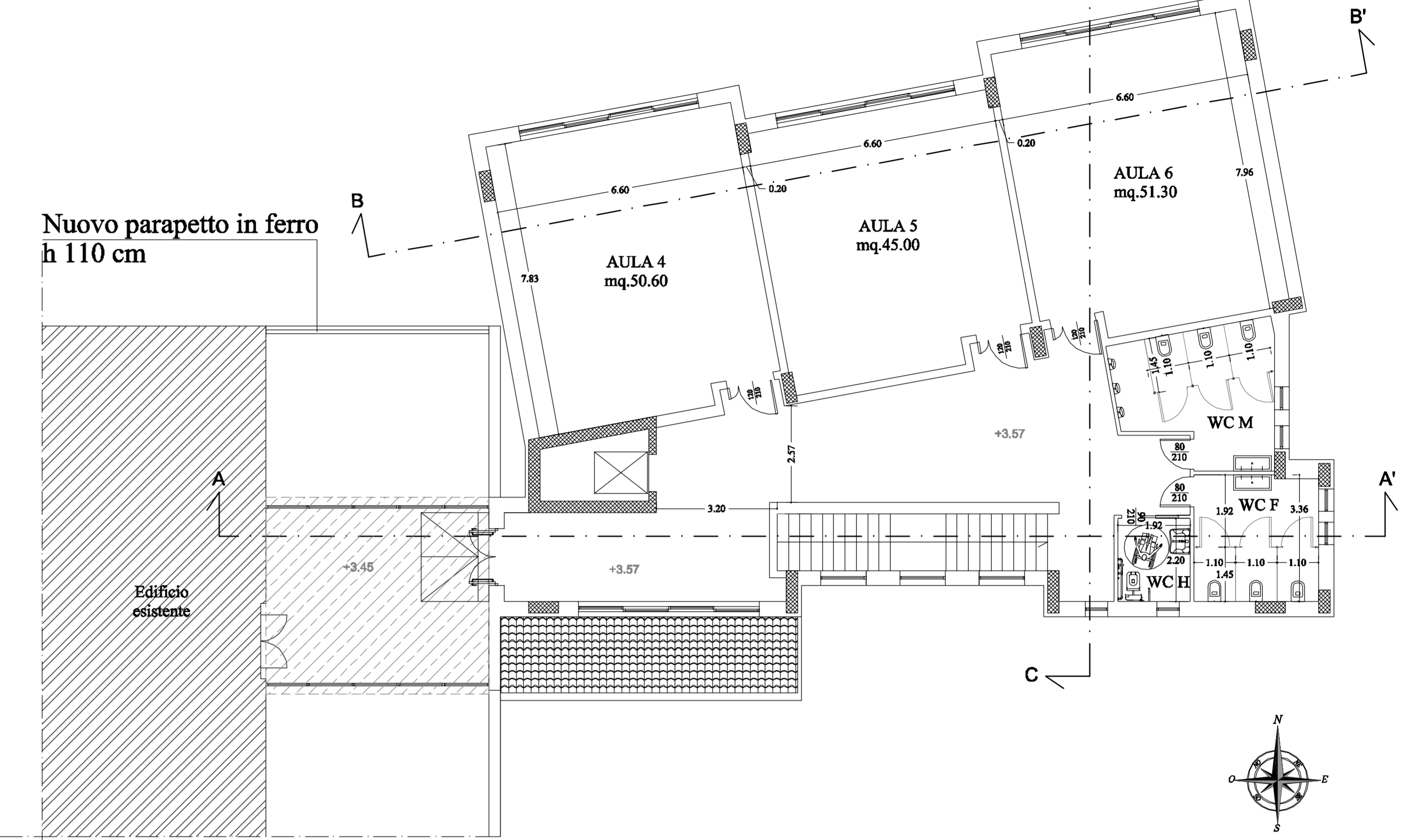
STUDIO INGEGNERIA MAGGI S.r.l.
 INGEGNERIA ARCHITETTURA IMPIANTISTICA URBANISTICA
 Via Casavatore, 25 bis Int. A 03014 Fregene (FR) tel-fax: 0775/504019

N.B. la struttura contenuta nella campitura è da considerarsi puramente indicativa non compresa e non contabilizzata nelle opere di progetto

PIANTA PIANO TERRA
 Scala 1:100



PIANTA PIANO PRIMO
 Scala 1:100



PIANTA DELLE COPERTURE
 Scala 1:100

