



Comune di Cave  
Città Metropolitana di Roma



REGIONE LAZIO

REALIZZAZIONE DI UN NUOVO CORPO DI FABBRICA SCUOLA  
SECONDARIA DI PRIMO GRADO, PRESSO L'ISTITUTO  
COMPENSIVO "VIA GIACOMO MATTEOTTI 11" IN VIALE VENZI 23

Fondo di cui all'art. 1, comma 140, della legge 11 dicembre 2016, n. 232

PROGETTO DEFINITIVO

IL PROGETTISTA

Studio Ingegneria Maggi S.r.l.  
Il Direttore Tecnico  
Dr. Ing. Claudio MAGGI



PI.05  
Planimetria Impianto Idrico-Sanitario  
e Ventilazione Meccanica Controllata

SCALA: 1:100  
FORMATO: A1+  
DATA: Agosto 2020

STUDIO INGEGNERIA MAGGI S.R.L.  
INGEGNERIA ARCHITETTURA IMPIANTISTICA URBANISTICA  
Via Cabanetto, 25 Str. Int. A. 00144 FREGI (FR) tel-fax: 0775940419

PROF. ING. FABRIZIO CONTI - ING. FABRIZIO CONTI - ING. FABRIZIO CONTI - ING. FABRIZIO CONTI - ING. FABRIZIO CONTI

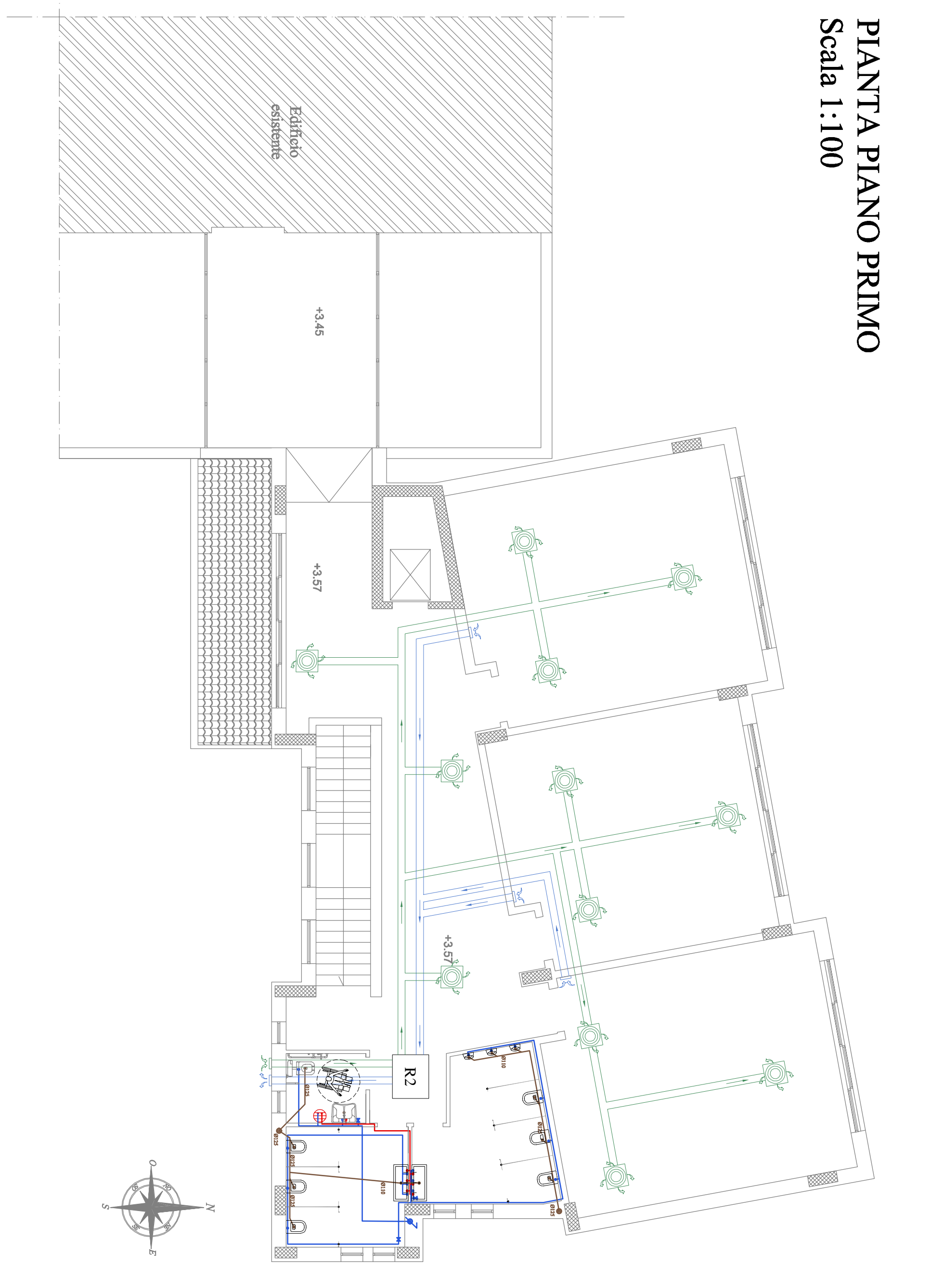
LEGENDA SIMBOLI

- Impianto Idrico-Sanitario
- Tubazioni Acqua Calda Sanitaria
- Tubazioni Acqua Fredda Sanitaria
- Tubazioni Acque Luride
- Montame Acqua Fredda
- Riscaldatore Acqua Elettrico
- Ventilazione Meccanica Controllata
- Canale di Mandata
- Canale di Ritorno
- Bocchette di Mandata e Ritorno
- Diffusori e vani regolabili con serranda e radiatore di fuso
- Recuperatore di calore 1580 mch a controsoffitto
- RI

PIANTA PIANO TERRA  
Scala 1:100



PIANTA PIANO PRIMO  
Scala 1:100



PIANTA DELLE COPERTURE  
Scala 1:100

