

**RESTAURO E RIFUNZIONALIZZAZIONE
PER LA RIAPERTURA DEL TEATRO NARZIO**

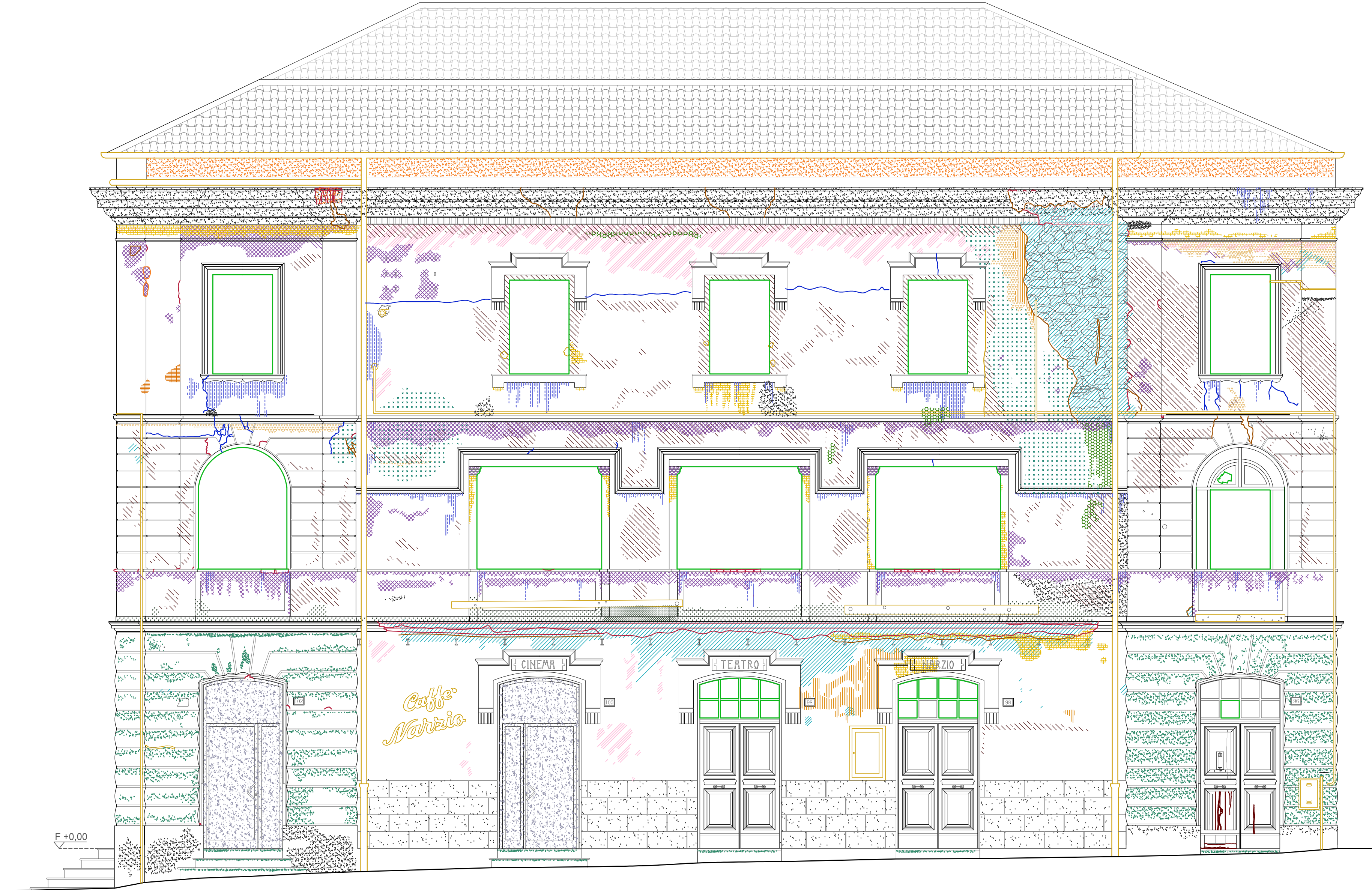


- Progetto Architettonico ed Impiantistico:**
Arch. Anelinda Di Muzio
- Progetto Strutturale:**
Ing. Valerio Orlandi
- Progetto di Restauro delle facciate:**
Arch. Serena Mercuri
- Coordinamento per la sicurezza:**
Arch. Domenico Bechis
- Consulente per gli impianti meccanici:** Ing. Marco Di Pietro
- Consulente per l'impianto elettrico:** Ing. Domenico Bonfà
- Collaborazione:** Arch. Ambra Troiani, Arch. Alessandra Vocaturo, Ing. Marco Corsetti
- RUP:** Arch. Daniele Cardoli

PROGETTO ESECUTIVO

ANALISI DEL DEGRADO PROSPETTO NORD				ELABORATO DE01
REV. N.	DATA:	DESCRIZIONE	SCALA	DATA
REV. N.	DATA:	DESCRIZIONE	1:50	DICEMBRE 2018

PATOLOGIA DI DEGRADO Alterazione cromatica	PATOLOGIA DI DEGRADO Annerimento/ingrignimento superficiale e rifilazione di sporco	PATOLOGIA DI DEGRADO Vegetazione spontanea infestante
MATERIALE INTERESSATO Intonaco	MATERIALE INTERESSATO Intonaco e travertino	MATERIALE INTERESSATO Intonaco
LOCALIZZAZIONE Si presenta in modo diffuso sulla parete	LOCALIZZAZIONE Si presenta in modo diffuso sulla facciata	LOCALIZZAZIONE Si presenta in modo puntuale sulla superficie dell'apparecchio murario
DESCRIZIONE FENOMENO Alterazione che si manifesta attraverso la variazione di uno o più parametri che definiscono il colore: tinta, chiarezza, saturazione. Il fenomeno non implica un peggioramento di resistenza del materiale ma solo un cambiamento della percezione visiva.	DESCRIZIONE FENOMENO Forma di degradazione cromatica dovuta alla riduzione di riflettanza (oltre il 15%) delle coloriture, imputabile alla presenza di sporco, al deposito di particolato atmosferico e all'effetto dei suoi composti ed alla degenerazione delle resine sintetiche nelle tinte petrolifere. Viene compromesso l'aspetto estetico del materiale.	DESCRIZIONE FENOMENO Presenza di individui erbacei, arbustivi o arborei, ossia presenza di forme biologiche infestanti originate in ambienti umidi, ventilati e illuminati e nei casi in cui, sulle superfici esterne, siano presenti fessurazioni o cavità che agevolino il deposito delle spore e dei semi. Indice di pericolosità: 1.
PATOLOGIA DI DEGRADO Colaticcio	PATOLOGIA DI DEGRADO Colonizzazione biologica	PATOLOGIA DI DEGRADO Deformazione legno
MATERIALE INTERESSATO Intonaco	MATERIALE INTERESSATO Intonaco	MATERIALE INTERESSATO Legno
LOCALIZZAZIONE Si presenta in modo diffuso sulla parete	LOCALIZZAZIONE Si presenta in modo puntuale sulla superficie dell'apparecchio murario	LOCALIZZAZIONE Si presenta in modo diffuso sugli infissi in legno (porte)
DESCRIZIONE FENOMENO Patologia causata per effetto del ruscamento delle acque meteoriche. I colaticci hanno, prevalentemente, andamento verticale ma il loro cammino è, sovente, sinuoso anche lungo superfici apparentemente lisce, a causa delle microspuntate che deviano il percorso delle gocce.	DESCRIZIONE FENOMENO Attacco riscontrabile macroscopicamente da parte di micro e/o macro organismi di colore e forma variabili. Può compromettere l'insieme delle prestazioni del materiale attaccato.	DESCRIZIONE FENOMENO Variazione della sagoma o della forma che interessa l'intero spessore del materiale e che si presenta in elementi lastriforni.
PATOLOGIA DI DEGRADO Degrado antropico	PATOLOGIA DI DEGRADO Degrado antropico - graffi	PATOLOGIA DI DEGRADO Deposito superficiale
MATERIALE INTERESSATO Intonaco	MATERIALE INTERESSATO Intonaco	MATERIALE INTERESSATO Intonaco
LOCALIZZAZIONE Si presenta in modo puntuale sulla facciata	LOCALIZZAZIONE Si presenta in modo localizzato sulla facciata	LOCALIZZAZIONE Si presenta in modo diffuso sulla parete
DESCRIZIONE FENOMENO Qualsiasi forma di alterazione ovvero di modificazione dello stato conservativo di un bene culturale o del contesto in cui esso è inserito quando questa azione è indotta dall'uso improprio e dall'utilizzo non compatibile di alcuni materiali edili. Difetti o danneggiamento degli elementi dei sistemi di raccolta acqua.	DESCRIZIONE FENOMENO Simboli grafici o scritte vandaliche realizzate con vernici spray e pennarelli indelebili.	DESCRIZIONE FENOMENO Accumulo di materiali estranei di varia natura quali, ad esempio, polvere, terriccio, guano, ecc. Ha spessore variabile e, generalmente, scarsa coerenza e aderenza al materiale sottostante.
PATOLOGIA DI DEGRADO Distacco intonaco	PATOLOGIA DI DEGRADO Efflorescenza	PATOLOGIA DI DEGRADO Elementi incongrui
MATERIALE INTERESSATO Intonaco	MATERIALE INTERESSATO Intonaco	MATERIALE INTERESSATO Mattone, travertino, ferro
LOCALIZZAZIONE Si presenta in modo diffuso sulla parete	LOCALIZZAZIONE Si presenta in modo disuniforme sulla parete	LOCALIZZAZIONE Si presenta in modo puntuale sulla facciata
DESCRIZIONE FENOMENO Soluzione di continuità tra strati di materiale, sia tra loro sia rispetto al substrato; prelude in genere alla caduta degli strati stessi.	DESCRIZIONE FENOMENO Formazione di sostanze, generalmente di colore biancastro e di aspetto cristallino o polverulento o filamentoso, sulla superficie del manufatto.	DESCRIZIONE FENOMENO Presenza sulla facciata di elementi o parti incongrue all'impianto originario.
PATOLOGIA DI DEGRADO Fratturazione o fessurazione	PATOLOGIA DI DEGRADO Imbrattamento	PATOLOGIA DI DEGRADO Infisso mancante
MATERIALE INTERESSATO Intonaco	MATERIALE INTERESSATO Intonaco	MATERIALE INTERESSATO Infisso
LOCALIZZAZIONE Si presenta in modo puntuale sulla facciata	LOCALIZZAZIONE Si presenta in modo puntuale sulla facciata	LOCALIZZAZIONE Si presenta sugli infissi in facciata
DESCRIZIONE FENOMENO Degradazione che si manifesta con la formazione di soluzioni di continuità nel materiale e che può implicare lo spostamento reciproco delle parti. La conformazione delle fessure può essere lineare (ovvero formata da un solo ramo) o reticolare (con più rami).	DESCRIZIONE FENOMENO Alterazione di superficie dipinta causata dalla sovrapposizione incongrua di più strati di vernice dovuta o alla degenerazione della pittura nel tempo, che è stata oggetto di ritocchi più o meno incongrui (sia come tecnica sia come colore) o alla consuetudine del privato o delle Amministrazioni pubbliche di ovviare al degrado antropico con strati successivi di tinta di varia natura e località.	DESCRIZIONE FENOMENO Caduta e perdita di parti. Assenza o mancanza parziale di un infisso.
PATOLOGIA DI DEGRADO Macchia di muffa	PATOLOGIA DI DEGRADO Macchie di umidità	PATOLOGIA DI DEGRADO Mancanza (perdita di materiale)
MATERIALE INTERESSATO Intonaco	MATERIALE INTERESSATO Intonaco	MATERIALE INTERESSATO Muratura, travertino
LOCALIZZAZIONE Si presenta in modo puntuale sulla facciata	LOCALIZZAZIONE Si presenta in modo puntuale sulla facciata	LOCALIZZAZIONE Si presenta in modo puntuale sulla superficie dell'apparecchio murario
DESCRIZIONE FENOMENO Alterazione che si evidenzia con pigmentazione accidentale e localizzata della superficie, di norma è correlata con la presenza di microrganismi vegetali (muffe e funghi) estranei al substrato.	DESCRIZIONE FENOMENO Alterazione che si manifesta con la presenza di macchie ed aloni provocati dall'elevato contenuto di acqua nella muratura, per assorbimento capillare dal sottosuolo, per esposizione diretta alle precipitazioni meteoriche o per impedimento rilascio dell'umidità presente nella muratura.	DESCRIZIONE FENOMENO Caduta e perdita di parti. Mancanza di materiale. Il termine generico si usa quando tale forma di degradazione non è descrivibile con altre voci del lessico.
PATOLOGIA DI DEGRADO Rappezzo incongruo	PATOLOGIA DI DEGRADO Stogliamento	PATOLOGIA DI DEGRADO Spellatura
MATERIALE INTERESSATO Intonaco	MATERIALE INTERESSATO Pittura	MATERIALE INTERESSATO Pittura
LOCALIZZAZIONE Si presenta in modo puntuale sulla facciata	LOCALIZZAZIONE Si presenta in modo puntuale sulla parete	LOCALIZZAZIONE Si presenta in modo puntuale sulla facciata
DESCRIZIONE FENOMENO Rappezzo o ricucitura eseguiti con materiale incongruo o non compatibile che risulta non coerente con il materiale limitrofo.	DESCRIZIONE FENOMENO Degrado progressivo di porzioni di pittura che si distaccano dagli strati sottostanti. Normalmente è causato da una perdita di adesione con la pittura sottostante la quale non è stata trattata con idoneo fissativo. Lo stogliamento può essere causato da difetto dell'intonaco.	DESCRIZIONE FENOMENO Stogliamento dell'intero ciclo di pittura dal supporto, normalmente è dovuto ad una scarsa aderenza del primo strato, ad una inadeguata preparazione della superficie sottostante o ad infiltrazioni d'acqua nel supporto. Può compromettere la prestazione del materiale (triteggiatura).
PATOLOGIA DI DEGRADO Cavillatura	PATOLOGIA DI DEGRADO Dilavamento diffuso	PATOLOGIA DI DEGRADO Lacuna intonaco
MATERIALE INTERESSATO Intonaco	MATERIALE INTERESSATO Intonaco	MATERIALE INTERESSATO Intonaco su muratura
LOCALIZZAZIONE Si presenta in modo diffuso sulla parete	LOCALIZZAZIONE Si presenta in modo diffuso sulla parete	LOCALIZZAZIONE Si presenta in modo puntuale sulla facciata
DESCRIZIONE FENOMENO Manifestazione degenerativa delle superfici intonacate e cromatiche che si manifesta sotto forma di lesioni capillari o cavillature superficiali singole o ramificate; si può rivelare in tessiture più o meno fitte, generalmente a rete chiusa (a cosiddetta "carta geografica") diffuse capillarmente in presenza di cretti o screpolature a ragunata dell'intonaco sottostante.	DESCRIZIONE FENOMENO Erosione ed asportazione di frammenti più o meno grandi di materiale della superficie a causa di processi meccanici ed chimici dovuti all'acqua delle precipitazioni meteoriche. L'acqua agisce con effetto di solvente e sciogliendo i leganti a base di calce, provoca il disfacimento della pittura. Questa patologia compromette sia l'aspetto sia la funzionalità della intonacatura.	DESCRIZIONE FENOMENO Caduta e perdita di parti di un dipinto murale con messa in luce degli strati di intonaco più interni o del supporto. Con questa dizione si delineano le parti totalmente private della superficie intonacata che lasciano intravedere gli strati o livelli precedenti.
PATOLOGIA DI DEGRADO Degradazione cromatica	PATOLOGIA DI DEGRADO Erosione superficiale intonaco	PATOLOGIA DI DEGRADO Mancanza cornice o modanatura (perdita di materiale)
MATERIALE INTERESSATO Intonaco	MATERIALE INTERESSATO Intonaco	MATERIALE INTERESSATO Modanatura in laterizio e intonaco
LOCALIZZAZIONE Si presenta in modo diffuso sulla parete	LOCALIZZAZIONE Si presenta in modo diffuso sulla parete	LOCALIZZAZIONE Si presenta in modo puntuale sulla modanatura
DESCRIZIONE FENOMENO Processo di decadimento conservativo che comporta la variazione cromatica degli intonaci in relazione a manifestazioni degenerative come la solubilizzazione della calce carbonata in presenza di umidità che determina la disgregazione della materia, la decolorazione del legante minerale con polverizzazione dei pigmenti e decolorazione degli strati superficiali.	DESCRIZIONE FENOMENO Asportazione di materiale dalla superficie in cui le malte e/o l'epidermide del litode risultano erosi per 1-2 cm al massimo.	DESCRIZIONE FENOMENO Caduta e perdita di parti. Il termine generico si usa quando tale forma di degradazione non è descrivibile con altre voci del lessico.



PROSPETTO NORD_SCALA 1:50

